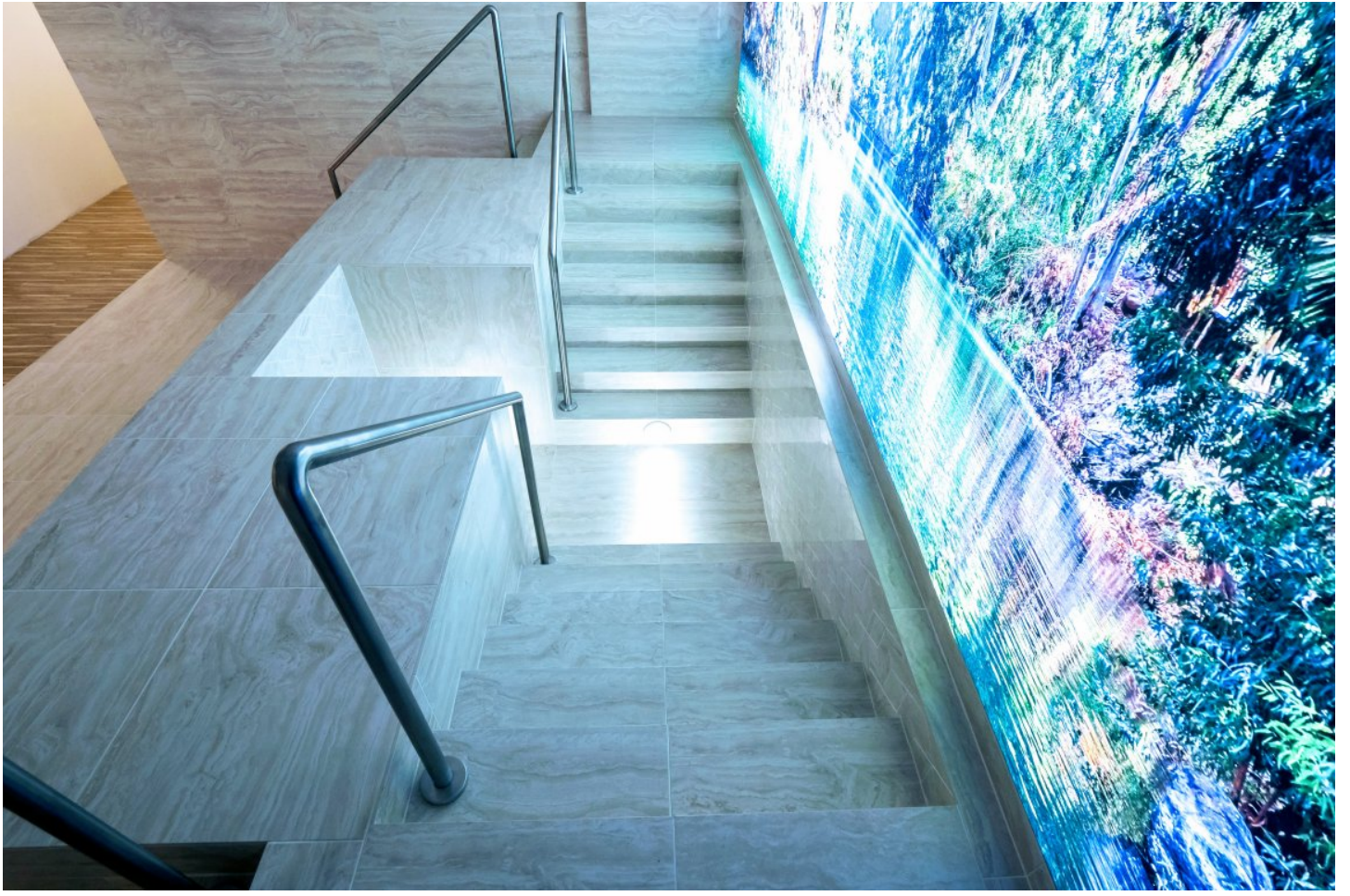
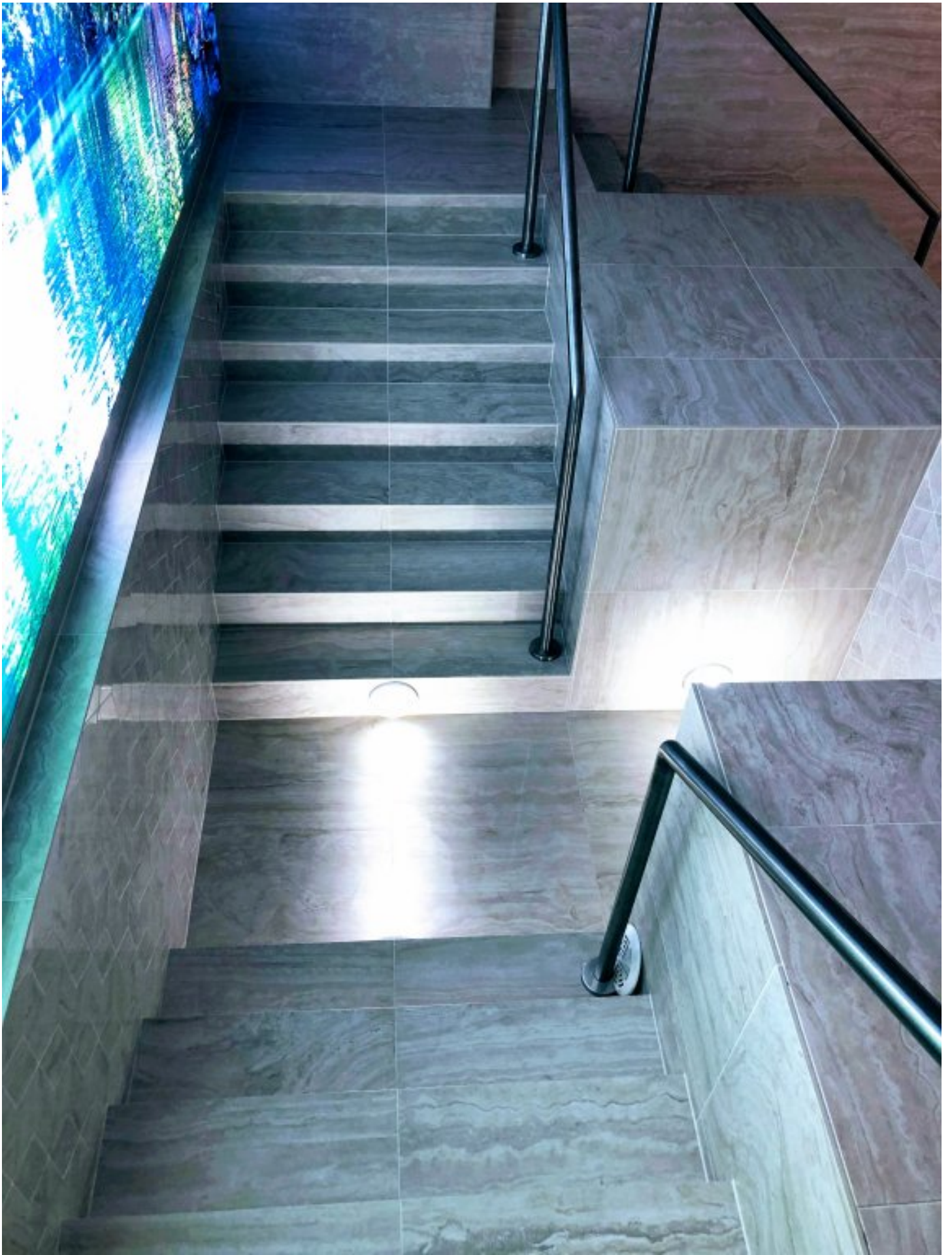
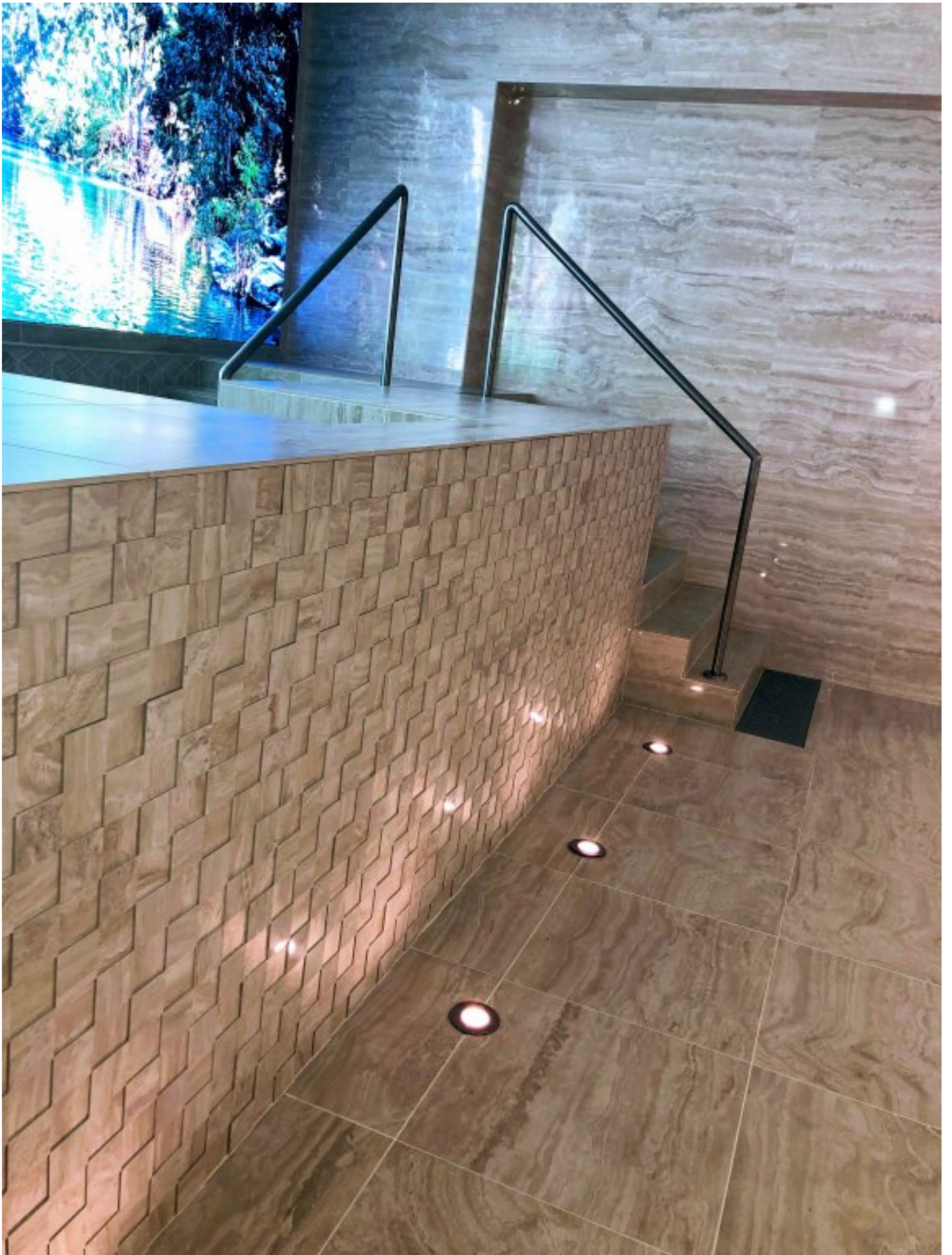


Munka 1 leírása: A képen egy Exkluzív keresztelő medence látható, aminek a kivitelezésben a nehézséget az adta, hogy a hordozó szerkezet és a burkolatok méretei nem egyeztek meg az előzetes tervekhez képest. Ennek a megvalósításához sok matekra, illetve kitűzési megoldások variációra volt szükség, hogy burkolási szempontból a legesztétikusabb, illetve a vizuális látvány érdekében is a legkézenfekvőbb megoldás legyen megtalálva. Számomra ezt a munkát az anyagok minősége, a kivitelezés összetettsége a vizuális látvány egyedisége, szépsége, és a produktum nívós megjelenése teszi kiemelkedővé. Azért ezt a munkát vállastottam referenciák, mivel nem egy hétköznapi nem egy általános burkolat, hanem egy egyedi tervezésű, nem átlagos a szó legszorosabb értelmében egy Exkluzív vizuális látvány.







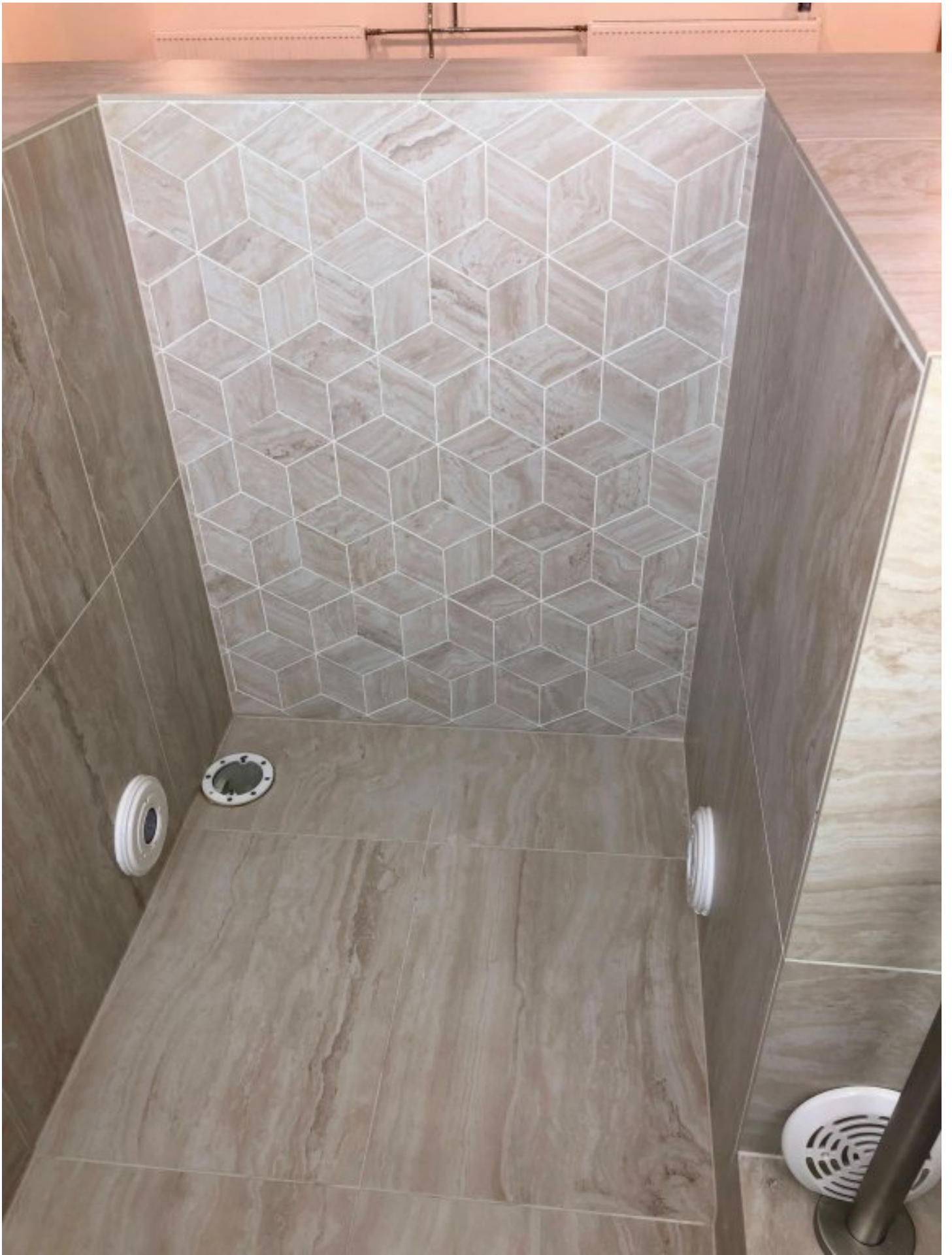




Munka 2 leírása: Azért szeretném összekapcsolni a két munkát mint referenciákat, mert egy és ugyanaz projektről van szó, csak két ütemben készült el a kivitelezés. A nehézséget az adta ebben a kivitelezésben, hogy egy négy negyedre osztott kört kellett egy elegáns betét elemmel kirakni. Ennek a pikantériája az volt, hogy egyetlen egy darab tartalék burkolat sem volt, ami azt jelentette, hogy nem volt hiba lehetőség. A másik nehézséget az jelentette, hogy egy tökéletes origo pont kitűzésére volt szükség ahhoz, hogy az ív a pillért megkerülve a lépcső oldalába érkezzen be.

Ez a munka azért kiemelkedő számomra mert Szakmai szempontból is egy mérföldkőt jelentett mindamelllett, hogy több mozaikos élmény fürdő burkolásán már túl vagyok pl.(Bikali élmény birtok) . Számomra ez az aula is egy exkluzív megjelenésű , egyedi tervezésű alkotás.







Munka 1 leírása: Azért szeretném összekapcsolni a két munkát mint referenciákat, mert egy és ugyanaz projektről van szó, csak két ütemben készült el a kivitelezés. A nehézséget az adta ebben a kivitelezésben, hogy egy négy negyedre osztott kört kellett egy elegáns betét elemmel kirakni. Ennek a pikantériája az volt, hogy egyetlen egy darab tartalék burkolat sem volt, ami azt jelentette, hogy nem volt hiba lehetőség. A másik nehézséget az jelentette, hogy egy tökéletes origo pont kitűzésére volt szükség ahhoz, hogy az ív a pillért megkerülve a lépcső oldalába érkezen be.

Ezek a munkák azért kiemelkedőek számomra mert Szakmai szempontból is egy mérföldkőt jelentettek mindamelllett, hogy több mozaikos élmény fürdő burkolásán már túl vagyok pl.(Bikali élmény birtok) . Számomra ez az aula is egy exkluzív megjelenésű , egyedi tervezésű alkotás, ami szemet gyönyörködtető látvány. Köszönöm a lehetőséget!
Üdvözlettel, Nagy Norbert



