



MINDSPACE COWORKING AD AMBURGO

IN UN ANTICO PALAZZO, PARQUET MULTISTRATO
PER AMBIENTI DI LAVORO CREATIVI

Nel cuore di Amburgo freelancer, liberi professionisti, piccole-medie imprese e startup possono oggi trovare un ambiente di lavoro ideale. La società Mindspace, con sede a Tel Aviv, ha aperto un nuovo spazio di coworking all'interno dello storico edificio "Altes Klöpperhaus", costruito all'inizio del '900 per ospitare sede, deposito e negozio dei commercianti in lana Wm. Klöpper.

Dopo un attento intervento di restauro, l'imponente facciata in arenaria nasconde oggi interni dal design originale: su 6.000 m² di superficie sono stati creati spazi di lavoro flessibili, riccamente arredati e dotati di strumenti tecnologici all'avanguardia. Lo stile degli ambienti fonde architettura industriale,

mobili vintage, accessori selezionati con cura, caldi pavimenti in parquet e opere di artisti internazionali alle pareti. Il tutto sapientemente combinato per creare un'atmosfera speciale sia nelle zone di lavoro sia in quelle dedicate al relax, come il coffee bar, le cucine e le lounge.

Anche la posizione di Mindspace all'interno della città è invidiabile: nel centro di Amburgo, di fronte alla stazione metro di Rödingsmarkt e vicino a servizi e divertimenti.

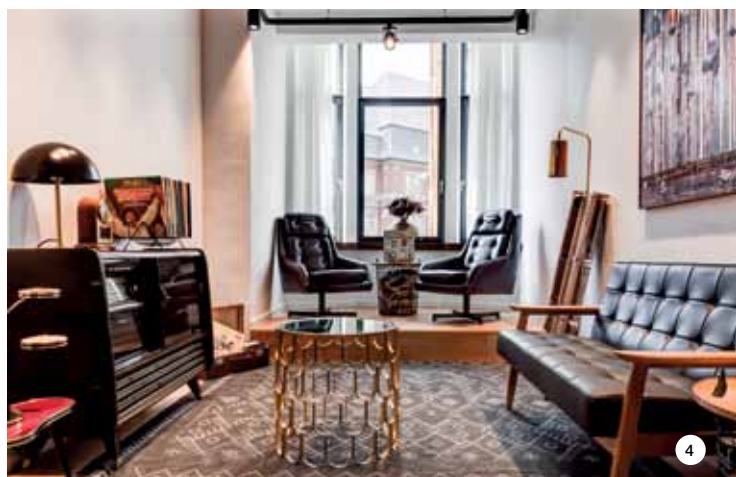
ALLA BASE DEL SUCCESSO

L'intervento di restauro ha visto la costruzione di una nuova scala in acciaio, il consolidamento delle assi del soffitto e il

FOTO 1. Non solo lavoro: all'interno dello spazio Mindspace di Amburgo si trovano anche una caffetteria, delle lounge e delle cucine.

FOTO 2 e 3. Spazi di lavoro originali che fondono architettura industriale con un parquet recentemente rinnovato e incollato con ULTRABOND S968 1K.

FOTO 4. Anche negli spazi dedicati al relax il parquet è stato posato con ULTRABOND S968 1K, dopo aver adeguatamente preparato i sottofondi con ECO PRIM T PLUS e ULTRAPLAN ECO PLUS.



rinnovo dei pavimenti in legno di tutte le stanze. La posa del parquet ha giocato un ruolo chiave nella realizzazione di ambienti di lavoro confortevoli e ricchi di stile. Per tutte le stanze è stato scelto un parquet multistrato di alta qualità, posato a regola d'arte dai professionisti dell'impresa Mikrut Holzfußbodentechnik. Si tratta di una tipologia di rivestimento che si adatta perfettamente al parquet originale della scala e che, grazie al suo spessore di 10 mm, potrà essere in futuro rinnovato facilmente. Le doghe, delle dimensioni di 1.200 x 125 x 10 mm, sono state posate su un massetto realizzato in anidrite. Sia per la preparazione dei sottofondi che per l'incollaggio dei rivestimenti in legno, i posatori hanno



© Mindspace

Al termine dei lavori gli spazi Mindspace sono in grado di offrire comfort e flessibilità a tutti gli utenti.

scelto alcuni prodotti Mapei a bassa emissione di sostanze organiche volatili (VOC).

Per regolarizzare il tasso di assorbimento del massetto è stato impiegato ECO PRIM T PLUS, primer acrilico in dispersione acquosa, esente da solventi, pressoché inodore, a bassissima emissione di VOC. Una volta che la superficie si è completamente asciugata, è stato applicato ULTRAPLAN ECO PLUS per creare un sottofondo piano e uniforme. Si tratta di un livellante facile da applicare, a rapido asciugamento, anch'esso a bassissima emissione di VOC, realizzato e distribuito sul mercato tedesco da Mapei GmbH.

Il parquet multistrato è stato poi incollato sul sottofondo con ULTRABOND ECO S968 1K, adesivo monocomponente a base di polimeri sililati, completamente esente da solventi, a bassissima emissione di sostanze organiche volatili VOC, in grado di garantire un'eccellente e durevole adesione.

**IN PRIMO PIANO
ULTRABOND ECO S968 1K**

È un adesivo a base di polimeri sililati di ultima generazione per la posa di parquet solido e prefinito di qualsiasi specie legnosa e formato su qualsiasi tipologia di sottofondo, inclusi massetti riscaldanti. ULTRABOND ECO S968 1K è completamente esente da solventi, è conforme alla norma EN 14293 nella categoria "hard"; ha un lungo tempo

di lavorabilità; consente una facile applicazione e un'ottima tenuta di riga; è certificato dal GEV come prodotto a bassissima emissione di sostanze organiche volatili (EMICODE EC1 R Plus) e ha ottenuto il marchio Blauer Engel; è facile da pulire dalle mani e dal prefinito.



**SCHEDA TECNICA
Spazi di Coworking
Mindspace, Amburgo**

Progetto originale: Werner Lundt e Georg Kallmorgen
Periodo di costruzione: 1904-1905
Periodo di intervento: 2015-2016

Intervento Mapei: fornitura di prodotti per preparare i sottofondi e posare il parquet
Committente: Mindspace
Impresa esecutrice: Cornerstore Real Estate Adviser GmbH
Impresa di posa: Mikrut Holzfußbodentechnik, Amburgo

Distributore Mapei: Fries Bodensysteme GmbH, Amburgo
Coordinatore Mapei: Klaus Timmann (Mapei GmbH, Germania)

PRODOTTI MAPEI
Preparazione sottofondi:
Eco Prim T Plus, Ultraplan Eco Plus*

Posa di parquet: Ultraplan Eco S968 1K
*Il prodotto è realizzato e distribuito sul mercato tedesco da Mapei GmbH

Per informazioni sui prodotti consultare i siti www.mapei.com e www.mapei.de