

# Protección y soluciones contra la corrosión





## UN LÍDER MUNDIAL

Fundada inicialmente en 1937, MAPEI es hoy una corporación global de propiedad privada, cuyas oficinas principales se encuentran en Milán, Italia, y que cuenta con 89 filiales, incluyendo 81 plantas en 36 países. La compañía se especializa en fabricar productos químicos para construcción, incluyendo impermeabilizantes, morteros especiales y aditivos de mezclas para concreto, productos para la restauración de edificios históricos y recubrimientos decorativos y de protección para superficies de concreto. Además, MAPEI es el líder mundial en la fabricación de morteros, lechadas, adhesivos y productos complementarios para la instalación de todo tipo de cubiertas de pisos y muros. MAPEI Corporation, la división responsable de dar respaldo a los mercados de Norteamérica tiene su base en Deerfield Beach, Florida, y cuenta con un equipo de 1 325 miembros, cuya labor va desde investigación y desarrollo hasta Servicios técnicos y Ventas. La filial canadiense MAPEI Inc. proporciona apoyo a esos esfuerzos con aproximadamente 350 empleados más.



## LÍNEAS DE PRODUCTO DE EE.UU.

 SISTEMAS DE INSTALACIÓN DE REVESTIMIENTOS DE PISO

 SISTEMAS DE RESTAURACIÓN DE CONCRETO

 PRODUCTOS PARA PISOS DE MADERA

 SISTEMAS DE IMPERMEABILIZACIÓN

 ADITIVOS PARA CONCRETO

 PRODUCTOS PARA LA CONSTRUCCIÓN SUBTERRÁNEA (UTT)

 PRODUCTOS PARA PISOS DEPORTIVOS

 SISTEMAS DE INSTALACIÓN DE LOSETAS Y PIEDRA

 PRODUCTOS PARA REFUERZOS ESTRUCTURALES

 PRODUCTOS PARA LA INDUSTRIA MARÍTIMA

 ADITIVOS DE CEMENTO



## PRODUCTOS SUPERIORES

### Un rango completo de productos

MAPEI fabrica los productos más innovadores para el mercado de la construcción. En conjunto, las plantas de MAPEI fabrican más de 5 500 productos (adhesivos, selladores, morteros, aditivos, látex, etc.), éstas plantas producen el rango más completo de productos de construcción a nivel mundial. Creamos productos químicos diversificados y de alta calidad, desde adhesivos en polvo, hasta productos líquidos, pastas y polímeros, que satisfacen las necesidades de más de 66 000 clientes alrededor del mundo.

### Control de calidad

MAPEI también es una compañía con certificación ISO 9001-2000. Sus productos se fabrican de acuerdo con normas exigentes, adhiriéndose estrictamente a lineamientos de proceso y procedimiento con cumplimientos documentados. Este rígido formato de producción se vigila atentamente para asegurar que cada producto se haga de forma uniforme de lote a lote.

## RED DE APOYO PROFESIONAL

### Equipo de ventas conformado por expertos

MAPEI ofrece el personal de ventas más grande y mejor entrenado de la industria, con el fin de atender a sus necesidades de recomendaciones de aplicación o instalación de productos. Sus representantes de ventas se concentran en apoyarlo con conocimientos de productos, demostraciones, información, materiales de mercadeo para respaldo y otras herramientas relevantes para ayudarlo a generar ventas.

### Experiencia técnica

Un Centro de Llamadas Interno de los Servicios técnicos responde en tiempo real a consultas telefónicas de clientes, dando respuestas a desafíos de instalación. Además, MAPEI puede ofrecer apoyo en campo para inicios de obras, entrenamiento en productos y resolución de problemas en el sitio.



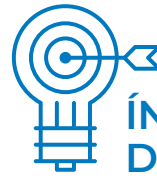
### Servicio al cliente adicional

Los estándares de servicio al cliente de MAPEI son los mejores en su clase. Nuestro liderazgo incluye innovaciones de servicio tales como:

- Procesos eficientes y amigables para el cliente
- Soluciones en una sola llamada
- Compromiso con el empleado para un diálogo efectivo con el cliente







## ÍNDICE DE LOGOS DE TECNOLOGÍA

Los productos mejorados inhibidores de corrosión presentan aditivos patentados que fortifican la capa de pasivación en acero de refuerzo incrustado, mejorando su resistencia a la corrosión.



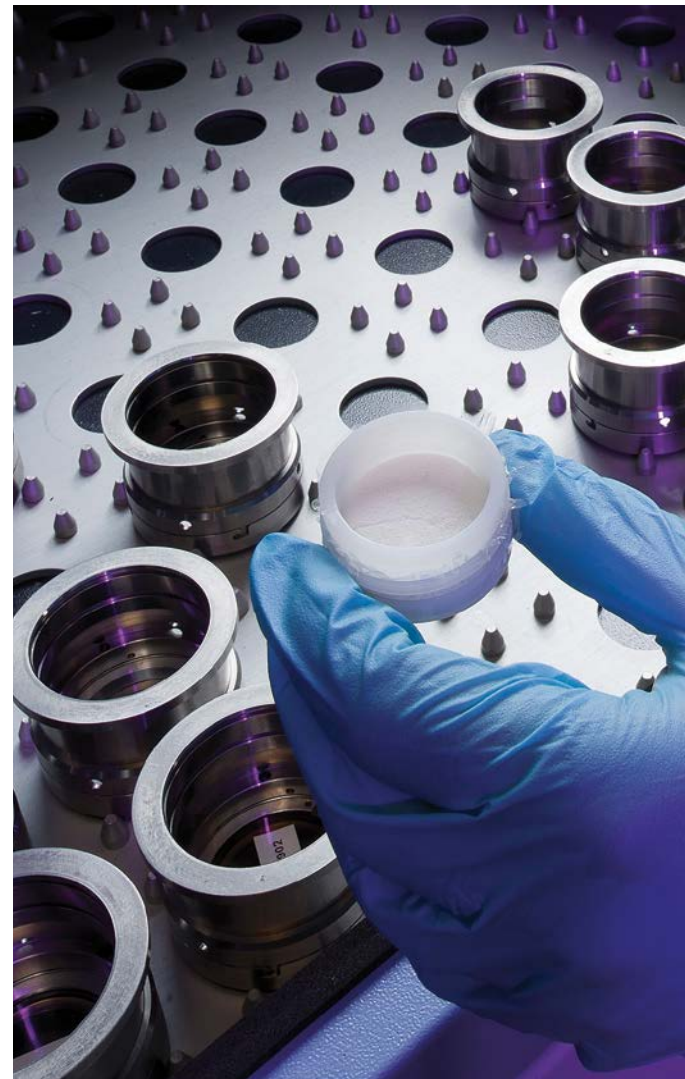
### Investigación y desarrollo innovadores

Siempre hemos estado muy comprometidos con este sector. Nuestros científicos de investigación trabajan como parte de una red global integrada por 31 centros, donde nuestro Centro Corporativo de Investigación en Milán actúa como eje para la coordinación de actividades de los demás centros y como laboratorio central de análisis. El EE.UU. has cinco centros y Canadá tiene uno. Todos equipados con equipos de última tecnología, los centros colaboran continuamente con universidades e instituciones de investigación científica e industrial.

Los laboratorios de investigación y desarrollo también proveen apoyo para nuestra División de Servicios técnicos para ayudar a dar soluciones a las más complejas solicitudes de nuestros clientes. Trabajando a la par de estos centros también están nuestros laboratorios de control de calidad, los cuales están presentes en todas las instalaciones de producción del MAPEI Group.

### Programa de garantía Best-Backed<sup>SM</sup>

Para reunirlo todo, MAPEI complementa los mejores productos de la industria con requisitos sencillos y fáciles de entender para una variedad de opciones de garantía.





### Planiseal® WR

#### Hidrorrepelente penetrante de silano/siloxano a base de agua

Planiseal WR es un sellador transparente hidrorrepelente de una mezcla de silano/siloxano, que proporciona resistencia a agua, tierra y cloruros.



### Planiseal® WR 40

#### Hidrorrepelente penetrante de silano al 40% a base de agua

Planiseal WR 40 es un hidrorrepelente y sellador penetrante, de silano al 40%, a base de agua y diseñado para proteger concreto y mampostería contra la penetración de humedad o cloruro.



### Planiseal® WR 100

#### Hidrorrepelente penetrante transparente 100% de silano

Planiseal WR 100 es un hidrorrepelente y sellador transparente y penetrante, de alto rendimiento, 100% de silano, diseñado para proporcionar una sobresaliente repelencia al agua en concreto y mampostería. Penetra profundamente, protegiendo sustratos nuevos y ya existentes contra la intrusión de humedad o cloruro.

	Producto Código	Presentación
EE.UU.	46468	Cubo: 18,9 L (5 galones de EE.UU.)

	Producto Código	Presentación
	0776719	Cubo: 18,9 L (5 galones de EE.UU.)
EE.UU.	0776778	Cañete: 208 L (55 galones de EE.UU.)

	Producto Código	Presentación
	0776819	Cubo: 18,9 L (5 galones de EE.UU.)
EE.UU.	0776878	Cañete: 208 L (55 galones de EE.UU.)



### Primer SN™

#### Imprimador epoxi con relleno, de dos componentes

*Primer SN* es un imprimador epoxi con relleno, de dos componentes, diseñado específicamente para mejorar la adherencia de pisos decorativos a base de cemento y de múltiples capas, tales como los productos *Mapefloor™*, *Ultratop®*, *PlaniLevel™* y *Planitop® EL*, fabricados por MAPEI.

	Producto Código	Presentación
EE.UU.	0214311	Componente A, cubo: 8,21 L (2,17 galones de EE.UU.)
	0214411	Parte B, pote: 3,14 L (0,83 galones de EE.UU.)



### Primer SN™ Fast

#### Imprimador epoxi fillerizado, de dos componentes y de fraguado rápido

*Primer SN Fast* es un imprimador epoxi fillerizado, de dos componentes y de fraguado rápido, diseñado específicamente para mejorar la adherencia de sistemas de pisos de múltiples capas, tales como los sistemas *Mapefloor™* de poliuretano y epoxi, fabricados por MAPEI, así como enrasadores de cemento de uretano.

	Producto Código	Presentación
EE.UU.	0214711	Componente A, cubo: 8,21 L (2,17 galones de EE.UU.)
	0214811	Parte B, lata: 3,14 L (0,83 galón de EE.UU.)



### Mapefloor™ PU Primer

#### Imprimador de poliuretano de dos componentes

*Mapefloor PU Primer* es un imprimador a base de poliuretano, de dos componentes que se puede usar para la aplicación inicial de sistemas de cubiertas de estacionamiento *Mapefloor* o como imprimador de recubrimiento para sistemas de cubiertas de poliuretano ya instalados.

	Producto Código	Presentación
EE.UU.	2582614	Componente A, cubo: 6,78 L (1,79 galones de EE.UU.)
	2582714	Parte B, cubo: 6,89 L (1,82 galones de EE.UU.)





### Mapefloor™ PU 400 FC

**Recubrimiento base de poliuretano, de dos componentes y curado rápido para sistema Mapefloor de cubiertas para estacionamiento**

Mapefloor PU 400 FC es un recubrimiento base de poliuretano, de dos componentes y curado rápido, diseñado específicamente para ser usado como membrana impermeabilizante para superficies elevadas de concreto sobre las que se utiliza el sistema Mapefloor para cubiertas de estacionamientos. Gracias a su gran elongación y sus propiedades para rellenar grietas, Mapefloor PU 400 FC es adecuado para ser usado como capa base sobre sustratos de concreto sometidos a vibraciones.



### Mapefloor™ Finish 450

**Recubrimiento de capa superior, de poliuretano alifático, de dos componentes**

Mapefloor Finish 450 es un recubrimiento de capa final, de poliuretano alifático, de dos componentes y libre de solventes que ha sido diseñado específicamente para proporcionar una capa de desgaste para superficies elevadas de concreto en áreas que estén expuestas a la luz solar directa.



### Mapefloor™ Finish 415 NA

**Recubrimiento de capa superior, de poliuretano, de dos componentes, para sistema de cubierta de estacionamiento Mapefloor**

Mapefloor Finish 415 NA es un recubrimiento de capa final, de poliuretano aromático, de dos componentes y libre de solventes, que ha sido diseñado específicamente para proporcionar una capa de desgaste protectora a superficies de concreto elevadas donde se utiliza el sistema Mapefloor para cubiertas de estacionamientos.

	Producto Código	Presentación
EE.UU.	6QM1529420	Componente A, cubo: 4,09 L (1,08 galones de EE.UU.)
	2590320	Parte B, cubo: 14,8 L (3,9 galones de EE.UU.)

	Producto Código	Presentación
EE.UU.	47864	Kit: 18,9 L (5 galones de EE.UU.)
	6UA1515713	Componente A, cubo: 13,3 L (3,52 galones de EE.UU.)
	6UA1515913	#001 Gris claro
	6UA1515813	#002 Gris medio
	6UA1516013	#003 Gris concreto
	6UA1515613	#004 Carbón
	6UA1536913	#005 Negro
	6UA1515513	#006 Canela
	6UA1516113	#007 Rojo
	47853	#008 Verde
		#009 Ace oscuro
	Parte B, pote: 5,30 L (1,4 galones de EE.UU.)	

	Producto Código	Presentación
EE.UU.	6UB1516219	Componente A, cubo: 14,2 L (3,75 galones de EE.UU.)
	6UB1536919	Gris claro
	6UB1515619	Rojo
	6UB1516019	Marrón claro
	6UB004719	Negro
	6UB1515919	Carbón
	6UB1516119	Gris concreto
	6UB1515519	Ace oscuro
	6UB1515719	Verde
	6UB9999919	Gris medio
	Parte B, pote: 4,73 L (1,25 galones de EE.UU.)	



### Mapeshield™ CI 100

#### Inhibidor de corrosión para aplicación en superficie

Mapeshield CI 100 es un inhibidor de corrosión para aplicación en superficies, diseñado para penetrar estructuras de concreto y proteger los refuerzos de acero incrustado. Mapeshield CI 100 retarda el proceso de corrosión y reduce la actividad general de corrosión.



### Mapeshield™ CI 110

#### Inhibidor de corrosión para aplicación en superficie con repelente de agua integrado

Mapeshield CI 110 es un inhibidor de corrosión para aplicación en superficies, con repelente de agua integrado, diseñado para penetrar concreto y proteger refuerzos de acero incrustado. Mapeshield CI 110 retarda el proceso de corrosión, reduce la actividad general de corrosión y crea una barrera repelente de agua en la superficie del concreto.



### Mapeshield™ I

#### Ánodo galvánico de zinc puro

Mapeshield I es un ánodo de zinc puro para protección catódica del acero de refuerzo contra la corrosión en estructuras nuevas reforzadas, así como estructuras que requieren reparación.

	Producto Código	Presentación
EE.UU.	2098119	Cubo: 18,9 L (5 galones de EE.UU.)
	2098178	Cañete: 208 L (55 galones de EE.UU.)

	Producto Código	Presentación
EE.UU.	2098419	Cubo: 18,9 L (5 galones de EE.UU.)
	2098478	Cañete: 208 L (55 galones de EE.UU.)

	Producto Código	Presentación
EE.UU.	2099024	Mapeshield I 10/10, 24 por caja
	2099124	Mapeshield I 10/20, 24 por caja
	2099212	Mapeshield I 30/10, 12 por caja
	2099312	Mapeshield I 30/20, 12 por caja
	2099650	Mapeshield I 70, 50 por caja
	2099550	Mapeshield I 105, 50 por caja





### Mapefer™ 1K

#### Revestimiento inhibidor de la corrosión para acero de refuerzo

Mapefer 1K es un recubrimiento anticorrosivo de un solo componente, a base de polímeros, aglutinantes cementosos e inhibidores de corrosión únicos. Mapefer 1K está especialmente formulado para ser aplicado sobre acero de refuerzo debidamente preparado, para inhibir la oxidación y la formación de herrumbre.

Producto Código	Presentación
EE.UU. 276645	Bolsa: 4,54 kg (10 libras)



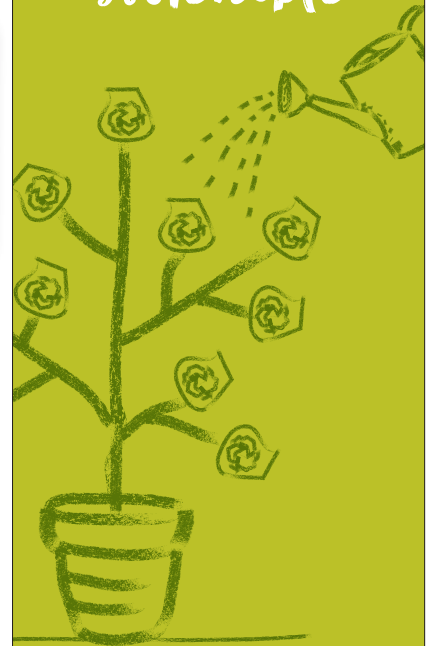
### Planibond® 3C

#### Inhibidor cementoso de corrosión y agente adherente de tres componentes

Planibond 3C es un agente adherente cementoso e inhibidor de corrosión de tres componentes, a base de agua, tolerante a la humedad y modificado con epoxi.

Producto Código	Presentación
36364000	Kit grande (Partes A y B): 4,90 kg (10,8 libras)
EE.UU. 36344000	Parte C: 20,0 kg (44 libras)
1964007B	Kit pequeño: 6,59 L (1,74 galones de EE.UU.)

Construyendo  
juntos un futuro  
sostenible



La **sostenibilidad** hace parte de **todo** lo que hacemos **MAPEI** siempre ha estado **fundamentalmente comprometida** con sostener el **medio ambiente** para hoy y para el futuro. Invertimos en I+D para asegurar que nuestros productos sean **seguros, confiables, duraderos** y tengan el **menor impacto posible en la salud humana y el medio ambiente.**

Para más detalles, visite [www.mapei.com](http://www.mapei.com).



ADHESIVOS • SELLADORES • PRODUCTOS QUÍMICOS PARA LA CONSTRUCCIÓN



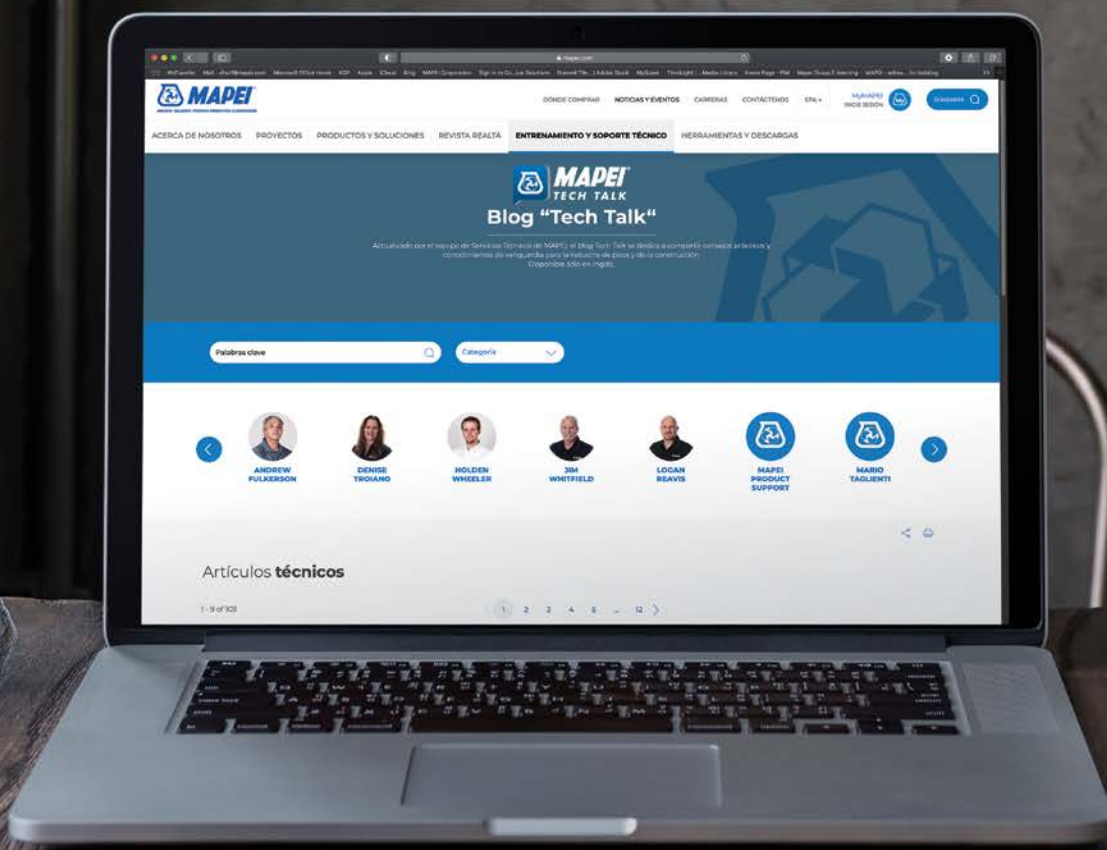
MAPEI USA





# MAPEI<sup>®</sup>

## TECH TALK



Mire nuestro último blog **“Tech Talk”** para conocer ideas y perspectivas sobre la industria de pisos y de construcción.

Visite [www.mapei.com/us/tech-talk](http://www.mapei.com/us/tech-talk).



MAPEI USA





**Oficina Central de MAPEI para Norteamérica**

1144 East Newport Center Drive  
Deerfield Beach, Florida 33442  
1-888-US-MAPEI (1-888-876-2734) /  
(954) 246-8888

**Servicio técnico**

1-800-992-6273 (EE.UU. y Puerto Rico)

**Servicio al cliente**

1-800-42-MAPEI (1-800-426-2734)

Copyright ©2022 por MAPEI Corporation ("MAPEI") y todos los derechos reservados. Todos los derechos de propiedad intelectual y otra información contenida en este documento son propiedad exclusiva de MAPEI (o su empresa matriz o empresas relacionadas), a menos que se indique lo contrario. Ninguna parte de este documento puede ser reproducida o transmitida en cualquier forma sin el consentimiento previo por escrito de MAPEI.

Impreso en EE.UU.

