

Construyendo JUNTOS UN FUTURO Sostenible

Compensando las emisiones de carbono con productos MAPEI



SOSTENIBILIDAD

El método de MAPEI

MAPEI fue fundado hace más de 80 años en Milán, Italia, y desde entonces ha ofrecido soluciones de excelencia para productos químicos para el sector de la construcción alrededor del mundo. Sus productos se usan tanto en infraestructuras de construcción a grande escala y obras icónicas, como también en el sector residencial. Este objetivo se logra sin nunca olvidar que es solo mediante un diálogo constante, abierto y transparente con nuestros contactos y clientes, que podemos entender las verdaderas necesidades del mercado y proveer respuestas innovadoras y sostenibles.

Adicionalmente, MAPEI busca un concepto de sostenibilidad que abarca los factores de comodidad y bienestar. MAPEI cree firmemente que las utilidades de una compañía deberían ir de la mano con la ética, el respeto por las personas y el medio ambiente. Siempre hemos aplicado estos principios a la estrategia corporativa.



COMPENSANDO LAS EMISIONES DE CARBONO CON PRODUCTOS MAPEI

Provisión de productos con compensación de emisiones de carbono ..2
Medición de las emisiones de CO ₂ de un producto4
Valores certificados6
Compensación de las emisiones de carbono con productos MAPEI8





Provisión de productos con **compensación de emisiones de carbono**

En soporte a la iniciativa global sostenible de MAPEI Group, MAPEI Norteamérica se une al lanzamiento de la línea de productos CERO. A pesar de nuestros mejores esfuerzos por reducir nuestras emisiones de carbono, las emisiones de gas de efecto invernadero (GHG) seguirán. MAPEI puede dar cuentas de emisiones inevitables al compensarlas mediante la adquisición de créditos de carbono certificados por terceros en apoyo a proyectos de energía renovable y reforestación

Reduciendo el impacto ambiental sin comprometer el desempeño: Los equipos de Investigación y Desarrollo de MAPEI, que siempre han estado en el corazón de la compañía, analizaron cada fórmula para buscar y encontrar fórmulas con menos impacto ambiental, pero con el mismo desempeño. En algunos casos, las fórmulas optimizadas se desempeñaron mejor que sus versiones previas. Estos productos permiten la construcción de nuevos edificios y la restauración de edificios viejos con una gran durabilidad que beneficia a los usuarios actuales y a las futuras generaciones. Estos productos se han creado para el bien del planeta además del bienestar de los constructores que los utilizan, y de los que habitan las estructuras construidas con dichos productos.

Emisiones más bajas y compensación completa

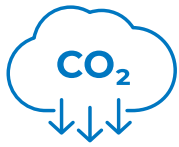
Primero, optimizamos nuestras formulas y procesos de producción, y usamos empaques más sostenibles, todo lo cual resulta en una reducción considerable en emisiones de CO₂. Todas las emisiones residuales luego se compensan por medio de proyectos de energías renovables y reforestación.

Respeto por la salud y el medio ambiente

Los productos MAPEI se desarrollan para salvaguardar la salud de los instaladores y los ocupantes. Al mínimo, estos productos tienen una Declaración de Producto Ambiental (EPD). Estos productos también tienen la certificación SCS Global Services Indoor Advantage Gold, que significa bajas emisiones de COV y cumplimiento con el estándar del Departamento de Salud de California (CDPH, por su sigla en inglés) método v1.2-2017.







Medición de las emisiones CO₂ de un producto

Las emisiones de CO₂ de nuestros productos se expresan en kilogramos de equivalencia de CO₂ por kilogramo de producto y se calculan usando la metodología estandarizada **Life Cycle Assessment (Evaluación del ciclo de vida)** [LCA, por su sigla en inglés]). El análisis de ciclo de vida de un producto es una evaluación de los impactos ambientales que el producto tiene durante todas las diferentes fases de su vida, desde la cuna hasta la tumba. Los cálculos se hacen desde la extracción de las materias primas que constituyen la fórmula, hasta su transporte a la planta de producción, el ciclo de producción, su empaque, los materiales de desperdicio, el transporte del producto terminado al distribuidor, o cliente y su eliminación final.



El análisis de ciclo de vida de un producto es una evaluación de los impactos ambientales durante todas las diferentes fases de su vida.



Impacto ambiental medido



GWP

Potencial de calentamiento global (GWP)

Esto se refiere a la presencia de gases de efecto invernadero en la atmósfera que contribuyen a un aumento en la temperatura promedio de la superficie del planeta.



ODP

Potencial de disminución de ozono (ODP)

El potencial de disminución de ozono calcula el daño en la capa de ozono.



POCP

Potencial de creación de ozono fotoquímico (POCP)

El potencial de creación de contaminación fotoquímica indica el proceso por el que se forma el ozono en la atmósfera baja debido a contaminantes tales como COV y NOx.



EP

Potencial de eutrofización (EP)

Esto evalúa la acumulación de nutrientes en ecosistemas que conducen a un desequilibrio, provocando la muerte de fauna y la reducción en la biodiversidad.



AP

Potencial de acidificación (AP)

El potencial de acidificación se refiere a las emisiones aéreas de sustancias acidificantes que conducen a una reducción del pH en precipitaciones y causa el fenómeno de lluvia ácida.



ELEMENTOS ADP

ELEMENTOS ADP

Potencial de disminución abiótica: Minerales y metales (ELEMENTOS ADP). Expresa el potencial de disminución de recursos minerales.



ADP-FÓSIL

ADP-FÓSIL

Potencial de disminución abiótica: Combustibles fósiles (ADP-FÓSIL). Expresa el potencial de disminución de combustibles fósiles.



WDP

Potencial de privación de agua (WDP)

Expresa el potencial de privación de recursos de agua causado por el uso de agua.

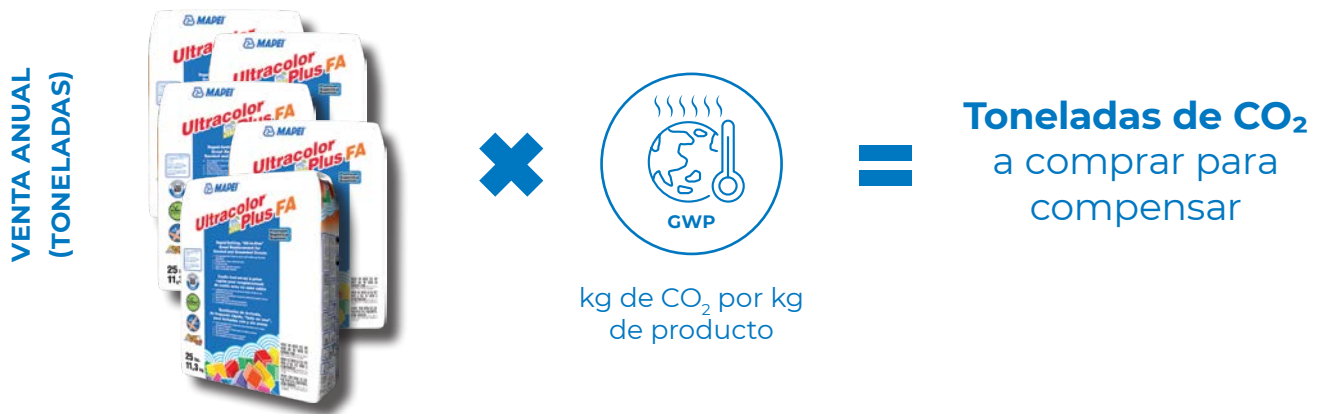


Valores certificados

Los resultados obtenidos por medio de LCA los verifica y certifica un organismo externo por medio de una Declaración de Producto Ambiental (EPD, por su sigla en inglés) publicada con el Sistema Internacional EPD. Una EPD documenta el efecto ambiental de un producto por medio de su ciclo de vida y, en el sector de la construcción, es una gran ayuda para los arquitectos, ingenieros de diseño y otros compradores para tener un mejor entendimiento de las características de sostenibilidad e impacto ambiental de un producto.

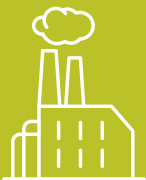
Compensación: un cálculo simple

Cuando la cantidad de CO₂ se ha calculado usando LCA, solo se necesita multiplicar esta cifra por la cantidad en toneladas vendidas del producto. Cuando esta cifra se ha calculado, MAPEI compensa las emisiones comprando créditos de carbono certificados para promover proyectos de energía renovable y protección de bosques.



En 2023, MAPEI compró créditos por 150 000 toneladas métricas de compensación de carbono. Según la Calculadora de Equivalencias de Gases de Efecto Invernadero de la Agencia de Protección Ambiental (EPA), esto equivale a:

Emisiones de gas invernadero evitadas por



41.2 turbinas de viento funcionando por un año

Carbón atrapado por

2 452 004 plántulas de árboles con 10 años de crecimiento



6 418 871 bolsas de basura de desperdicio recicladas en lugar de ser eliminadas en vertedero



5 620 379 lámparas incandescentes convertidas en LEDs



Las emisiones de CO₂ medidas a lo largo del ciclo de vida de los productos, teniendo como línea CERO el año 2023 y usando la metodología Life Cycle Assessment (Evaluación del ciclo de vida [LCA por su sigla en inglés]), verificadas y certificadas con EPDs, han sido compensadas mediante la adquisición de créditos de carbono en apoyo a proyectos de energía y reforestación: Un compromiso con el planeta, las personas y la biodiversidad. Para más detalles acerca de cómo se calculan las emisiones y sobre proyectos de mitigación del cambio climático financiados mediante créditos de carbono certificados, visite www.mapei.com/us/sustainable-products.

Sólo compramos créditos certificados

Somos muy cuidadosos cuando elegimos qué proyectos financiar mediante la compra de créditos: Los proyectos deben liderar un impacto significativo y sostenible en el crecimiento de países emergentes y en desarrollo, que alcance mucho más que solo reducir las emisiones de CO₂. Además, los proyectos deben cumplir con los requisitos de muchas de las Metas de Desarrollo Sostenible (SDGs) establecidas por Naciones Unidas para el desarrollo sostenible desde una perspectiva social, económica y ambiental.

Contribuimos a 5 proyectos en diversas naciones incluyendo Nicaragua, Uruguay, Brasil y México.

Proyectos presentados



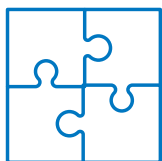
Nicaragua: Proyecto de energía renovable

- 279 personas entrenadas en administración de bosques, desarrollando habilidades en la comunidad
- 424 nuevos empleos generados, impulsando la economía local
- 37 000 toneladas de CO₂ capturadas de la atmósfera en promedio cada año
- 4 011 hectáreas reforestadas mejorando la biodiversidad y la calidad del suelo



México: Proyecto de reforestación

- 62 000 MWh de energía limpia generada en promedio anual, proveyendo una alternativa limpia a combustibles fósiles
- 30 000 toneladas de CO₂e reducidas en promedio anualmente, contribuyendo directamente a la mitigación del cambio climático



Compensación de las emisiones de carbono con productos MAPEI

Los siguientes productos se pueden usar en una amplia variedad de soluciones MAPEI: Desde la instalación de losetas de cerámica y piedra natural, hasta aplicaciones de impermeabilización, desde edificios nuevos hasta restauraciones. Con MAPEI, cada proyecto puede ser una elección para sostenibilidad.



SISTEMAS DE INSTALACIÓN DE LOSETAS Y PIEDRAS



LECHADA



Ultracolor® Plus FA

De fraguado rápido, reemplazo de lechada “todo en uno” para lechadas con y sin arena



Ultracolor Plus FA, con tecnología DropEffect™ y emisiones de CO₂ completamente compensadas en el ciclo de vida del producto, es una lechada de muy alta calidad, de agregado fino y fraguado rápido, modificada con polímeros, resistente a coloración, sin contracción y libre de eflorescencias, para juntas de 1,5 a 19 mm (1/16 a 3/4 de pulgada). DropEffect reduce la absorción de la superficie para ayudar a repeler agua y evitar que la suciedad y los residuos penetren en las juntas de lechada. *Ultracolor Plus FA* está especialmente formulada con la Tecnología de Cemento Altamente Hidratado de MAPEI (HCT™) para eliminar problemas comunes tales como la consistencia en el color y las eflorescencias. Además de ofrecer un mayor contenido de polímero, el HCT reduce la absorción y aumenta la resistencia a manchas cuando se compara con lechadas de cemento de desempeño estándar.





MORTEROS



Keraflex® Super

Super extra suave, con polímero, de calidad superior, para losetas grandes y pesadas

Keraflex Super es un mortero muy versátil sin escurrimiento/sin hundimiento para losetas grandes y pesadas, y mortero de capa delgada para instalaciones de losetas y piedras sobre pisos, muros y encimeras. Este mortero modificado con polímeros tiene un alto contenido de un polímero seco único, que resulta en una excelente adhesión al sustrato y a la loseta, con resistencia mejorada a entornos sujetos a ciclos de hielo/deshielo. Este producto ofrece una muy baja emisión de compuestos orgánicos volátiles e incluye una compensación de emisiones de gas invernadero. Está formulado con Tecnología Easy Glide™ para una fácil aplicación y con una consistencia que permite el ajuste cuando se usa con sistemas de control de diferencias de nivel entre bordes. *Keraflex Super* también se puede usar como mortero sobre membranas de desacople, aislamiento de grietas, insonorización e impermeabilización.

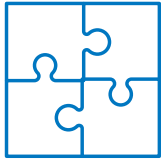


Ultraflex® LFT™

De calidad superior con polímero, para losetas grandes y pesadas

Ultraflex LFT es un mortero de calidad superior sin deslizamiento para losetas grandes y pesadas, de capa delgada, diseñado para losetas y piedras de formato grande y pesadas, para instalaciones en espacios interiores o exteriores, sobre pisos, muros y encimeras. Este mortero tiene un alto contenido de polímeros secos únicos, que resulta en una excelente adhesión al sustrato y a la loseta. Este producto ofrece una muy baja emisión de compuestos orgánicos volátiles e incluye una compensación de emisiones de gas invernadero. Está formulado con la Tecnología Easy Glide™ para una fácil aplicación.

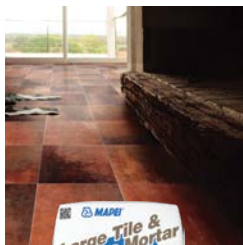




Compensación de las emisiones de carbono con productos MAPEI



MORTEROS



Large Tile & Stone Mortar

Mortero de capa delgada, de calidad superior, enriquecido con polímero, para losetas grandes y pesadas

Large Tile & Stone Mortar es un mortero de calidad superior para losetas grandes y pesadas enriquecido con polímero ("modificado") y de fraguado normal que es ideal para instalar losetas y piedras de gran formato sobre pisos, muros y encimeras. Este mortero también se puede usar en aplicaciones de capa delgada para instalar losetas de formato más pequeño sobre un diverso rango de sustratos. Este producto ofrece una muy baja emisión de compuestos orgánicos volátiles e incluye una compensación de emisiones de gas invernadero.



MAPEI Ultralite® Mortar

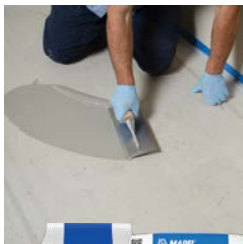
Mortero liviano con polímero, de calidad superior, para losetas grandes y pesadas

MAPEI Ultralite Mortar es un mortero de calidad superior, liviano y de un solo componente, que también se puede usar para aplicaciones de losetas grandes y pesadas, y aplicaciones sin deslizamiento; y también se puede usar para instalaciones de mortero de capa delgada. Este mortero de alto rendimiento modificado con polímeros ofrece una muy baja emisión de compuestos orgánicos volátiles e incluye una compensación de emisiones de gas invernadero. Está formulado con la Tecnología Easy Glide™ para una fácil aplicación y con tecnología BioBlock® para resistencia contra el moho y los hongos. *MAPEI Ultralite Mortar* usa Ultralite Technology™ para el doble de cobertura por kg/ libra que un mortero estándar de capa delgada, y contiene más del 20% en contenido reciclado.





SISTEMAS DE RESTAURACIÓN DE CONCRETO



Mapecem® Quickpatch

Restaurador de concreto de alto rendimiento

Mapecem Quickpatch es un material cementoso, de alto rendimiento y fraguado rápido, que se usa para reparar superficies de concreto. Este producto ofrece una muy baja emisión de compuestos orgánicos volátiles e incluye una compensación de emisiones de gas invernadero.

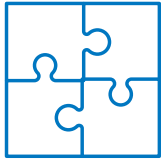


Planitop® XS

Mortero de reparación de un componente, para aplicaciones verticales y elevadas, de fraguado rápido y tiempo de trabajo extendido

Planitop XS es una variación de *Planitop X* con tiempo de trabajo extendido y contracción compensada, reforzado con fibras, modificado con polímeros que contiene un inhibidor de corrosión patentado. *Planitop XS* presenta la moldeabilidad y versatilidad sobresalientes de *Planitop X*. Este producto ofrece una muy baja emisión de compuestos orgánicos volátiles e incluye una compensación de emisiones de gas invernadero.





Compensación de las emisiones de carbono con productos MAPEI



SISTEMAS DE RESTAURACIÓN DE CONCRETO



Mapefer™ 1K

Revestimiento inhibidor de la corrosión para acero de refuerzo

Mapefer 1K [NA] es un recubrimiento anticorrosivo de un solo componente, a base de polímeros, aglutinantes cementosos e inhibidores de corrosión únicos. *Mapefer 1K* está especialmente formulado para ser aplicado sobre acero de refuerzo debidamente preparado, para inhibir la oxidación y la formación de herrumbre. Este producto ofrece una muy baja emisión de compuestos orgánicos volátiles e incluye una compensación de emisiones de gas invernadero.



La **SOSTENIBILIDAD** hace parte de **todo** lo que hacemos

Los procesos de MAPEI se concentra en sostener el medio ambiente para hoy y para el futuro. Lo llamamos **“Las 3 Ps de MAPEI: Personas, Planeta y Productos”**



PERSONAS

La visión corporativa de MAPEI, incluyendo nuestro Código de Ética, siempre ha incluido la filosofía de sostenibilidad.



PLANETA

Nuestros procesos operacionales están diseñados para reducir nuestra huella de carbono y maximizar nuestra huella ambiental.



PRODUCTOS

Con tantos atributos y certificaciones sostenibles, nuestros productos pueden contribuir a diversos estándares de construcción ecológica y programas de certificación.

Para más información acerca del compromiso con la sostenibilidad, visite www.mapei.com/us/en-us/about-us/sustainability/zero

Aprende más



CO₂ ZERO
FULLY OFFSET IN THE ENTIRE LIFE CYCLE



#HealthandtheEnvironment #MAPEIusa



MAPEI USA





— MAPEI USA • MAPEI Caribe —

Oficina Central de MAPEI para Norteamérica

1144 East Newport Center Drive
Deerfield Beach, Florida 33442
1-888-US-MAPEI (1-888-876-2734) /
(954) 246-8888

Servicios técnicos

1-800-992-6273 (U.S. and Puerto Rico)
1-800-361-9309 (Canada)

Servicio al cliente

1-800-42-MAPEI (1-800-426-2734)

Derechos de autor ©2024 MAPEI Corporation ("MAPEI") y todos los derechos reservados. Todos los derechos de propiedad intelectual y demás información contenida en este documento son propiedad exclusiva de MAPEI (o su compañía matriz o empresas relacionadas), a menos que se indique lo contrario. Ninguna parte de este documento puede ser reproducida o transmitida por cualquier medio sin la previa autorización escrita por parte de MAPEI.

Impreso en los Estados Unidos de América.

