



Sistemas
Ultratop® Loft
Manual de Instalación

Introducción

Los sistemas *Ultratop Loft* de MAPEI están diseñados para proveer superficies de pisos, muros y cielos rasos extremadamente duraderas, pero visualmente agradables para uso interior en edificios residenciales y comerciales. Estas atractivas superficies son especialmente deseables para instalaciones públicas grandes que presenten tránsito peatonal intenso, tales como hoteles, centros comerciales, museos, teatros y salas de exhibición. Los sistemas cementosos de micro capas finales reparan rápidamente una amplia variedad de superficies, proveyendo calidad de la mejor clase y durabilidad. Cuando se usan con colorantes líquidos *Ultratop Easycolor* de MAPEI y recubrimientos *Mapectfloor™ Finish*, estos sistemas proveen una combinación de protección acelerada y efectos de superficie estética en un diseño fluido y armonioso entre pisos, muros y cielos rasos.





Tabla de contenido

Familia de productos <i>Ultratop Loft</i> de MAPEI	2
Sistema de piso <i>Ultratop Loft</i> para losas horizontales.....	2
Sistema de muros <i>Ultratop Loft</i> para superficies verticales y cielos rasos	4
Opciones de productos para sistemas <i>Ultratop Loft</i>	6
Procedimiento de instalación para sistemas <i>Ultratop Loft</i>	9
Investigación y desarrollo innovadores	13

Familia de productos *Ultratop Loft* de MAPEI

Ultratop Loft F

Micro-revestimiento superior a base de cemento, de textura áspera

Cuando se requiere un terminado con una textura más gruesa, *Ultratop Loft F* es una capa final decorativa, de un componente y a base de cemento que se aplica en dos capas de 1,5 mm (1/16 de pulgada) de espesor. Está especialmente formulado para ser resistente a la abrasión al diseñar terminados no uniformes y no homogéneos con un amplio rango de efectos de terminado de textura áspera o en superficies decorativas interiores. *Ultratop Loft F* se puede usar en una amplia variedad de sustratos y combina su fácil aplicación con una excelente versatilidad.



Ultratop Loft W

Micro-revestimiento superior a base de cemento, de textura fina

Cuando se requiere una textura fina, *Ultratop Loft W* es una capa final decorativa, de un componente y a base de cemento que se aplica en dos capas de 1,5 mm (1/16 de pulgada) de espesor. Está especialmente formulado para ser resistente a la abrasión al diseñar terminados no uniformes y no homogéneos con un amplio rango de efectos de terminado en superficies decorativas interiores. *Ultratop Loft W* se puede usar en una amplia variedad de sustratos y combina su fácil aplicación con una excelente versatilidad.



Sistema de piso *Ultratop Loft* para losas horizontales



Productos presentados en el sistema:

- **Ultratop Easycolor:** *Ultratop Loft F* y *Ultratop Loft W* se pueden mezclar con agua transparente o coloreada con un color líquido integral de *Ultratop Easycolor*. Los colores se pueden seleccionar del cuadro de color de *Ultratop Loft* según el diseño deseado. Tenga en cuenta que, debido a las limitaciones del proceso de impresión del folleto del cuadro de color, estos colores se deben tomar sólo como indicadores de las tonalidades del producto real. Es obligatorio hacer control de muestras físicas y pruebas del proyecto.
- **Primer LT™:** Use siempre *Primer LT* entre capas de *Ultratop Loft F* o *Ultratop Loft W*. Use una máquina lijadora liviana con papel de lija de grano #200 a #1400 para preparar la superficie de *Ultratop* según el diseño requerido.
- **Selladores y capas base:** El sellador se debe seleccionar según el sistema especificado para lograr el acabado deseado. Use siempre *Ultratop Base Coat* antes de aplicar un recubrimiento de poliuretano *Mapefloor Finish 58 W* sobre *Ultratop Loft F* o *Ultratop Loft W*. El recubrimiento de protección *Mapefloor Finish 630* se puede aplicar sin el uso de una capa base.
- **Imprimadores epoxi:** Perfile y prepare mecánicamente los sustratos de concreto usando métodos aprobados por ingenieros, de acuerdo con los lineamientos ICRI 310.2R más recientes para obtener un perfil de superficie de concreto (CSP, por su sigla en inglés) entre #2 y #3. Siempre sature la superficie preparada con *Primer SN* o *Primer SN Fast* de MAPEI. Aplique el imprimador con una esponja y luego haga una pasada en dirección opuesta para asegurar una aplicación uniforme a un espesor de 9 a 12 milésimas de pulgada en húmedo. Mientras el imprimador epoxi aún está húmedo, prosiga de inmediato con una aspersión total de arena (hasta el punto de rechazo) con arena de malla #20 a #40. Después que *Primer SN* ha curado, use una lijadora mecánica y aspire la arena sobrante.

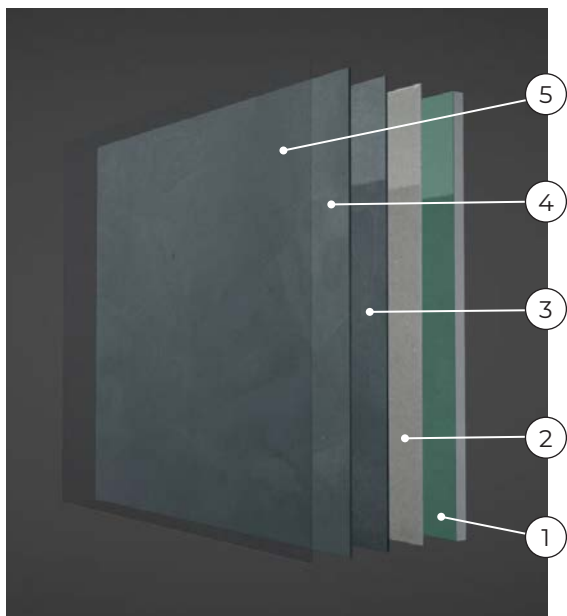
Donde se requiera, sature el concreto horizontal y las superficies de cerámica con *Primer SN* reforzado con la malla de fibra de vidrio *Mapenet™ 150* de MAPEI, así como con una aspersión total de arena (hasta el punto de rechazo) con arena de malla #20 a #40. La malla *Mapenet 150* debe quedar incrustada en el imprimador epoxi.

Consulte al Departamento de Servicios Técnicos de MAPEI sobre los Sistemas de Restauración de Concreto (CRS) para recomendaciones de instalación.

Opciones de sistema de producto para pisos horizontales:

Imprimadores	Cementoso micro capas finales	Revestimientos y capa base	Líquido color integral
<p>Primer SN Imprimador epoxi con relleno, de dos componentes</p> <p>Primer SN Fast Imprimador epoxi fillerizado, de dos componentes y de fraguado rápido</p>	<p>Ultratop Loft F (natural y blanco) Micro capa final cementosa, de textura gruesa, aplicada con llana</p> <p>Ultratop Loft W (natural y blanco) Micro capa final cementosa, de textura fina, aplicada con llana</p>	<p>Mapefloor Finish 630 Recubrimiento protector acrílico a base de agua y de dos componentes</p> <p>Mapefloor Finish 58 W Recubrimiento de poliuretano, mate, a base de agua y de dos componentes</p> <p>Ultratop Base Coat Agente acrílico de capa base, de un componente</p>	<p>Ultratop Easycolor Solución de pigmento líquido concentrada, disponible en 55 colores para crear un amplio rango de tonalidades</p>

Sistema de muros *Ultratop Loft* para superficies verticales y cielos rasos



Recubrimiento acrílico o de poliuretano de la familia de productos *Maefloor Finish* de MAPEI. Use siempre *Ultratop Base Coat* antes de aplicar un recubrimiento de poliuretano sobre *Ultratop Loft F* o *Ultratop Loft W*.

Segunda capa del micro-revestimiento superior cementoso aplicado con llana *Ultratop Loft F* o *Ultratop Loft W*, el cual se puede mezclar con el colorante líquido integral *Ultratop Easycolor* (disponible en un amplio rango de tonalidades)

Primera capa del micro-revestimiento superior cementoso aplicado con llana *Ultratop Loft F* o *Ultratop Loft W*, el cual se puede mezclar con el colorante líquido integral *Ultratop Easycolor* (disponible en un amplio rango de tonalidades)

Imprimador sintético a base de resina *Primer Grip White* para mejorar la adherencia a losetas de cerámica existentes y otros sustratos de difícil adherencia en aplicaciones verticales. O imprimador acrílico *Primer LT* que mejora la adherencia a sustratos absorbentes únicamente en aplicaciones verticales.

Superficies verticales tales como cerámicas existentes o sustratos cementosos



Productos presentados en el sistema:

- **Imprimadores:** Las superficies verticales no absorbentes, tales como cerámicas ya existentes y sustratos de difícil adherencia, se deben imprimir con *Primer Grip White*. Las superficies verticales absorbentes se pueden imprimir con *Primer LT*.
- **Ultratop Easycolor:** *Ultratop Loft F* y *Ultratop Loft W* se pueden mezclar con agua transparente o coloreada con un color líquido integral de *Ultratop Easycolor*. Los colores se pueden seleccionar del cuadro de color de *Ultratop Loft* según el diseño deseado. Tenga en cuenta que, debido a las limitaciones del proceso de impresión del folleto del cuadro de color, estos colores se deben tomar sólo como indicadores de las tonalidades del producto real. Es obligatorio hacer control de muestras físicas y pruebas del proyecto.
- **Primer LT:** Use siempre *Primer LT* entre capas de *Ultratop Loft F* o *Ultratop Loft W*. Use una máquina lijadora liviana con papel de lija de grano #200 a #1400 para preparar la superficie según el diseño requerido.
- **Selladores y capas base:** El sellador se debe seleccionar según el sistema especificado para lograr el acabado deseado. Use siempre *Ultratop Base Coat* antes de aplicar un recubrimiento de poliuretano *Mapefloor Finish 58 W* sobre *Ultratop Loft F* o *Ultratop Loft W*. El recubrimiento de protección *Mapefloor Finish 630* se puede aplicar sin el uso de una capa base.

Cuando se requiera, las superficies verticales de concreto y de cerámica se pueden reforzar con la malla de fibra de vidrio *Mapenet 150* de MAPEI, incrustándola en la primera capa de *Ultratop Loft F* o *Ultratop Loft W*.

Consulte al Departamento de Servicios Técnicos de MAPEI sobre los Sistemas de Restauración de Concreto (CRS) para recomendaciones de instalación.

Opciones de sistema de producto para superficies verticales:

Imprimadores	Cementoso micro capas finales	Revestimientos y capa base	Líquido color integral
<p>Primer LT Imprimador acrílico a base de agua para sustratos absorbentes</p> <p>Primer Grip White Imprimador sintético a base de resina para sustratos de difícil adherencia</p>	<p>Ultratop Loft F (natural y blanco) Micro capa final cementosa, de textura gruesa, aplicada con llana</p> <p>Ultratop Loft W (natural y blanco) Micro capa final cementosa, de textura fina, aplicada con llana</p>	<p>Mapefloor Finish 630 Recubrimiento protector acrílico a base de agua y de dos componentes</p> <p>Mapefloor Finish 58 W Recubrimiento de poliuretano, mate, a base de agua y de dos componentes</p> <p>Ultratop Base Coat Agente acrílico de capa base, de un componente</p>	<p>Ultratop Easycolor Solución de pigmento líquido concentrada, disponible en 55 colores para crear un amplio rango de tonalidades</p>

Opciones de producto para sistemas *Ultratop Loft*

Imprimadores epoxi para pisos



Primer SN [NA]

Primer SN es un imprimador epoxi con relleno, de dos componentes, diseñado específicamente para mejorar la adherencia de pisos decorativos a base de cemento y de múltiples capas, tales como los productos *Mapefloor*™, productos *Ultratop*®, productos *PlaniLevel*™ y *Planitop*® EL fabricados por MAPEI.



Primer SN Fast [NA]

Primer SN Fast es un imprimador epoxi fillerizado, de dos componentes y de fraguado rápido, diseñado específicamente para mejorar la adherencia de sistemas de pisos de múltiples capas, tales como los sistemas *Mapefloor*™ de poliuretano y epoxi, fabricados por MAPEI, así como enrasadoras de cemento de uretano.



Imprimadores para superficies verticales



Primer Grip™ White [NA]

Primer Grip White es un imprimador a base de resina sintética, con bajo contenido COV y listo para usar, que contiene agregados de sílice suspendidos en dispersión y que promueven la adherencia. Mejora el rendimiento y la adherencia de las capas finales *Ultratop Loft* de MAPEI a losetas de cerámica existentes y sustratos de difícil adherencia en aplicaciones verticales. Adecuado para una amplia variedad de sustratos, *Primer Grip White* combina una excelente versatilidad con una aplicación fácil y de bajo olor.



Primer LT [NA]

Primer LT es un imprimador acrílico con bajo contenido COV, a base de agua que mejora el desempeño y la adherencia entre capas de capas finales de *Ultratop Loft* para pisos y muros. *Primer LT* combina una excelente versatilidad con una aplicación fácil y de bajo olor, para uso en espacios interiores.



Micro capas finales cementosas



Ultratop Loft F [NA]

Ultratop Loft F es una capa final decorativa, de un componente y a base de cemento que se aplica con llana en dos capas de 1,5 mm (1/16 de pulgada) de espesor. Está especialmente formulado para ser resistente a la abrasión al diseñar terminados no uniformes y no homogéneos con un amplio rango de efectos de terminado de textura áspera o en superficies decorativas interiores. *Ultratop Loft F* se puede usar en una amplia variedad de sustratos y combina su fácil aplicación con una excelente versatilidad.



Ultratop Loft W [NA]

Ultratop Loft W es una capa final decorativa, de un componente y a base de cemento que se aplica con llana en dos capas de 1,5 mm (1/16 de pulgada) de espesor. Está especialmente formulado para ser resistente a la abrasión al diseñar terminados no uniformes y no homogéneos con un amplio rango de efectos de terminado en superficies decorativas interiores. *Ultratop Loft W* se puede usar en una amplia variedad de sustratos y combina su fácil aplicación con una excelente versatilidad.



Color integral líquido



Ultratop Easycolor [NA]

Ultratop Easycolor [NA] es una solución de pigmento líquido concentrado, de un solo componente, disponible en una amplia variedad de matices. Está especialmente formulada para colorear las micro capas finales cementosas aplicadas con llana, *Ultratop Loft F* [NA] y *Ultratop Loft W* [NA], fabricadas por MAPEI.



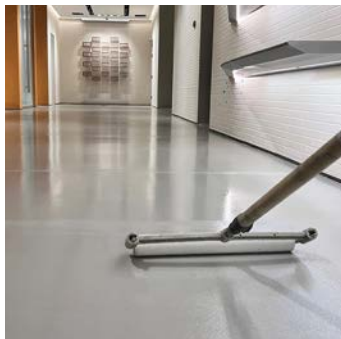
Recubrimientos y capas base



Ultratop Base Coat [NA]

Ultratop Base Coat es un agente acrílico de un componente para dispersión en agua que se usa como capa base antes de aplicar la capa final *Mapecolor Finish* sobre los productos *Ultratop* y *Ultratop Loft*. *Ultratop Base Coat*, usado con *Mapecolor Finish* provee un terminado de alto rendimiento.





Mapecolor Finish 58 W [NA]

Mapecolor Finish 58 W es un revestimiento alifático de poliuretano, de dos componentes y dispersión en agua con un acabado mate transparente. *Mapecolor Finish 58 W* proporciona un acabado de alto rendimiento en productos de resina de servicio general y sistemas *Ultratop*®.



Mapecolor Finish 630 [NA]

Mapecolor Finish 630 es un agente de protección, generador de película, de dos componentes en dispersión de agua, para pisos hechos de concreto y sistemas *Ultratop*®. *Mapecolor Finish 630* proporciona un acabado de alto rendimiento en sistemas *Ultratop*.



Procedimiento de instalación para sistemas *Ultratop Loft*

Preparación de la superficie

Todos los sustratos deben ser estructuralmente sólidos, estables, estar secos, limpios y libres de cualquier sustancia o condición que pueda reducir o impedir la adherencia adecuada.

Prepare mecánicamente y limpie muy bien todas las superficies removiendo cualquier sustancia que pueda interferir con la adherencia del material de instalación, incluyendo pintura, asfalto, cera, aceite, selladores, compuestos de curado y adhesivos mal adheridos o incompatibles. No utilice ácido como método de preparación de superficie.

Debido a que el espesor de los sistemas *Ultratop Loft* es entre 1,5 y 3 mm (1/16 y 1/8 de pulgada) en general, la nivelación del sustrato debe cumplir altas exigencias. Consulte al departamento de servicios técnicos CRS de MAPEI para más recomendaciones respecto a compuestos de relleno si se necesitan.

Superficies horizontales

Perfile y prepare mecánicamente los sustratos de concreto usando métodos aprobados por ingenieros, de acuerdo con los lineamientos ICRI 310.2R más recientes para obtener un perfil de superficie de concreto (CSP, por su sigla en inglés) entre #2 y #3.

En aplicaciones de pisos, sature siempre la superficie preparada con *Primer SN* de MAPEI. Aplique el imprimador con una esponja y luego haga una pasada en dirección opuesta para asegurar una aplicación uniforme a un espesor de 9 a 12 milésimas de pulgada en húmedo. Mientras *Primer SN* aún está húmedo, prosiga de inmediato con una aspersión total de

arena (hasta el punto de rechazo) con arena de malla #20 a #40. Después que *Primer SN* ha curado durante al menos 16 horas, use una lija mecánica y aspire la arena sobrante. Se pueden usar imprimadores alternativos tales como *Primer SN Fast* de fraguado rápido fabricado por MAPEI, según las Fichas Técnicas.

Respete todas las juntas existentes de construcción, control y dilatación en todo el sistema de micro capa final, instalando un relleno de junta adecuado en las juntas de control, o un sellador adecuado en las juntas de aislamiento. Repare los cortes de sierra y todas las grietas dinámicas con material de inyección epoxi adecuado. No instale *Ultratop Loft F* o *Ultratop Loft W* sobre ninguna junta o grieta si no se las respeta como es debido o si no están reparadas. De otra forma, las juntas de control o grietas harán que el sistema *Ultratop Loft* muestre grietas o patrones de reflexión después de la instalación de *Ultratop Loft F* o *Ultratop Loft W*.

Las losas de concreto averiadas también se pueden preparar con *Primer SN* reforzado



con la malla de fibra de vidrio *Mapenet 150* de MAPEI, y con una aspersión total de arena (hasta el punto de rechazo) con arena de malla #20 a #40. Si usa *Primer SN* reforzado con *Mapenet 150*, también debe respetar todas las juntas existentes de construcción, control y expansión.

Si la instalación es sobre un piso cerámico, use *Primer SN* reforzado con *Mapenet 150*, y con una aspersión total de arena (hasta el punto de rechazo) con arena de malla #20 a #40. Los pisos de cerámica deben ser estructuralmente firmes, estables y adheridos a la losa. No haga grabado ácido en las losetas antes de aplicar el *Primer SN*; en lugar de eso grallane el piso de cerámica para preparar adecuadamente las losetas para el imprimador.

MAPEI no puede responsabilizarse de problemas que surjan por grietas ya existentes, grietas nuevas o juntas que puedan surgir después de la instalación de *Ultratop Loft F*.

Superficies verticales y cielos rasos

Las superficies verticales no absorbentes, tales como cerámicas ya existentes y sustratos de difícil adherencia, se deben imprimir con *Primer Grip White*. Las superficies verticales absorbentes se pueden imprimir con *Primer LT*. *Ultratop Loft F* y *Ultratop Loft W* se pueden aplicar una vez *Primer Grip White* o *Primer LT* esté seco. El tiempo mínimo de espera es de 60 minutos, dependiendo de las condiciones circundantes y la porosidad del sustrato.

MAPEI no puede responsabilizarse de problemas que surjan por grietas ya existentes, grietas nuevas o juntas que puedan surgir después de la instalación de *Ultratop Loft F* o *Ultratop Loft W*.

Mezcla

Antes de usar el producto, tome las precauciones de seguridad adecuadas. Para más información, consulte la Ficha de seguridad. Antes de usar, revuelva el producto para asegurar que no haya habido asentamiento durante el transporte o almacenamiento.

Según el alto rendimiento del producto mezclado, MAPEI recomienda mezclar *Ultratop Loft F* o *Ultratop Loft W* en lotes separados de 5 kg (11 libras).

Mezcla con agua

1. Dentro de un recipiente de mezcla limpio, vierta la cantidad requerida de agua potable.
2. Añada el polvo de *Ultratop Loft F* o *Ultratop Loft W* mientras lo mezcla lentamente. Mezcle agua y polvo de *Ultratop Loft F* o *Ultratop Loft W* con 32% a 35% por peso de agua limpia.
3. Mezcle con un taladro de mezcla de baja velocidad (de 300 a 450 rpm) y con una paleta mezcladora estilo hélice.
4. La proporción de mezcla debe ser consistente.



Mezcla con Ultratop Easycolor

Ultratop Easycolor es un pigmento concentrado líquido de un solo componente, especialmente formulado para dar color a *Ultratop Loft F* y *Ultratop Loft W*. Una unidad de 1,5 L (1,59 cuartos de galón de EE.UU.) e *Ultratop Easycolor* está formulado para dar color al polvo en una bolsa de 5 kg (11 libras) de *Ultratop Loft F* o *Ultratop Loft W*.

1. En un recipiente de mezcla limpio, vierta una unidad de *Ultratop Easycolor* por cada 5 kg (11 libras) de *Ultratop Loft F* o *Ultratop Loft W*.
2. Añada el polvo de *Ultratop Loft F* o *Ultratop Loft W* mientras lo mezcla lentamente. Mezcle el *Ultratop Easycolor* y el polvo con un taladro de mezcla de baja velocidad (de 300 a 450 rpm) y con una paleta mezcladora estilo hélice.
3. También puede añadir a la mezcla agua limpia a una tasa de hasta 4%, según la moldeabilidad requerida para las técnicas de instalación del contratista.
4. Si añade agua a la mezcla, la proporción de agua debe ser consistente.

Aplicación del producto

1. Antes de la instalación, evite corrientes de aire cerrando todas las puertas y ventanas y apagando los sistemas de aire acondicionado. Proteja las áreas de instalación contra la exposición directa a la luz solar.
2. Asegúrese de que las temperaturas de ambiente y del sustrato oscilen entre 4°C y 35°C (40°F y 95°F) antes de la aplicación. Las temperaturas deben mantenerse dentro de este rango durante al menos 48 horas después de la instalación del sistema *Ultratop Loft*.



3. Para aplicaciones horizontales, pruebe el sustrato de concreto usando una prueba de cloruro de calcio (norma ASTM F1869) para asegurar que la tasa de emisión de vapor húmedo (MVER, por su sigla en inglés) sea inferior a 2,27 kg por 92,9 m² (5 libras por 1 000 pies²) por 24 horas. Consulte la Ficha Técnica de *Primer SN* para conocer más recomendaciones acerca de tasas de humedad y aplicación de imprimador epoxi.
4. Para obtener los mejores resultados, trabaje en equipo para proporcionar un flujo continuo aplicación con llana de material húmedo para lograr el rango deseado de efectos de superficie estética.
5. *Ultratop Loft F* y *Ultratop Loft W* permanecen moldeables durante aproximadamente 20 minutos entre 10°C y 35°C (50°F y 95°F). Las temperaturas más bajas conducen a tiempos de proceso más largos, y las temperaturas más altas conducen a tiempos de procesamiento más cortos.
6. Use una llana para aplicar una o más capas de *Ultratop Loft F* o *Ultratop Loft W*, creando una capa delgada en la superficie. El espesor total debe ser entre 1,5 y 3 mm (1/16 a 1/8 de pulgada). Use siempre *Primer LT* entre capas de *Ultratop Loft F* o *Ultratop Loft W*.
7. Haga movimientos cortos e irregulares con la llana para lograr el patrón requerido.
8. Lije la superficie de *Ultratop Loft F* o *Ultratop Loft W* entre cada capa. Recomendamos usar una lijadora de una sola cabeza para esta operación con papel de lija de grano de 80 a 200, dependiendo del nivel de terminado deseado. Cada capa debe estar completamente seca antes de lijar.
9. Aplique una sola capa de *Primer LT* con un rodillo de felpa de 10 mm (3/8 de pulgada) entre las capas de *Ultratop Loft F* o *Ultratop Loft W*, Asegúrese de que la superficie reciba una capa completa delgada de *Primer LT*.
10. Antes de aplicar el sellador, aplique una sola capa de *Ultratop Base Coat* de MAPEI, para asegurar la unión adecuada del sellador.
11. En un plazo de 24 horas, puede usar un sellador MAPEI adecuado, seleccionado según los requerimientos del proyecto para lograr el terminado deseado.
 - *Mapefloor Finish 58 W* para un revestimiento alifático de poliuretano, de dos componentes, transparente y de acabado mate
 - *Mapefloor Finish 630* para un revestimiento acrílico de protección transparente de dos componentes

Limitaciones

- Instalar cualquier micro capa final a base de cemento, exige un alto grado de experiencia y destreza. Considere a este producto para uso profesional únicamente. Contacte al departamento de servicios técnicos CRS de MAPEI para tener información sobre los contratistas preferidos para los sistemas *Ultratop*.
- No cubra grietas que no hayan sido reparadas o las juntas de dilatación, aislamiento y control. Los productos de micro capas finales cementosas, tales como *Ultratop Loft F* o *Ultratop Loft W* pueden no estar en capacidad de restringir el movimiento del sustrato, y pueden surgir grietas de reflexión debido a la vibración o la flexión del sustrato.
- *Ultratop Loft F* y *Ultratop Loft W* no se garantizan sin el uso de *Primer SN* o *Primer SN Fast* junto con una adecuada aspersion de arena calibrada.
- No lo utilice para instalaciones sujetas a inmersión en agua, tales como piscinas.
- No lo instale sobre sustratos que contengan asbestos.
- No lo instale sobre pisos de madera, linóleo o subpisos de contrapiso liviano.
- Selle el *Ultratop Loft F* y *Ultratop Loft W* para protegerlos contra manchas. El sellador MAPEI adecuado se puede seleccionar según los requerimientos del proyecto para lograr el terminado deseado.

Investigación y desarrollo innovadores

En todo el mundo, un considerable número de empleados de MAPEI están involucrados en el desarrollo de nuevas tecnologías e innovaciones de productos, los cuales mantienen a nuestros clientes a la vanguardia de la industria de construcción. La compañía ha tomado la iniciativa adicional de concentrar sus esfuerzos de I+D en soluciones ambientalmente sostenibles.

Para mantenerse a la vanguardia de la innovación, MAPEI reinvierte ingresos anuales para la investigación y desarrollo de nuevos productos y tecnologías. Esta prioridad corporativa ha producido innovaciones tales como:

- EasyGlide Technology™, que ofrece una extrema facilidad de aplicación, produciendo una consistencia mantecosa que reduce la fatiga durante la aplicación con llana.
- Fórmulas del producto *Ultrabond ECO*® comenzando en los años 1980 con emisiones de compuestos orgánicos volátiles (COV) extremadamente bajas para una calidad mejorada del aire en espacios interiores.
- Productos FastTrack Ready™ que reducen los pasos requeridos de una instalación y/o tienen un desempeño más rápido que los métodos actuales.
- Productos High-Transfer Technology™, que ofrecen propiedades superiores de humedecimiento de mortero para promover una transferencia mejorada de mortero entre la loseta y el sustrato. Esta tecnología ayuda a proveer la mejor cobertura para maximizar el desempeño de la fuerza de adherencia y es ideal para aplicaciones con sistemas de control de diferencias de nivel entre bordes.

Control de calidad y fabricación eficiente

En Norteamérica, la mayoría de las instalaciones de MAPEI han sido certificadas con los estándares de calidad ISO 9001 y los estándares de gestión ambiental ISO 14001. Nuestros productos se producen de acuerdo con normas exigentes, adhiriéndose estrictamente a lineamientos de proceso y procedimiento con cumplimientos documentados. Este rígido formato de producción se vigila atentamente para asegurar que cada producto se haga de forma uniforme de lote a lote.

Potente, eficiente y de fabricación sostenible

Las instalaciones de producción de MAPEI utilizan tecnología de última generación, donde todo el proceso de producción se optimiza mediante el control continuo de la calidad, desde las materias primas hasta el empaque final.

Las estadísticas de producción de MAPEI son impresionantes: 86 plantas de producción en 35 países y cinco continentes. Junto con las 27 900 toneladas de productos terminados que se fabrican en nuestras instalaciones de producción cada día, sólo recibimos la misma cantidad de toneladas en materias primas para mantener al día el suministro de nuestras instalaciones en todo el mundo.

Los esfuerzos de producción de MAPEI se reflejan en la optimización de costos de logística, la cercanía a nuestros clientes, y una garantía de máxima eficiencia en los procesos de producción, mientras se respeta medio ambiente.



INDOOR ADVANTAGE GOLD
BUILDING MATERIALS

La certificación Indoor Advantage Gold de SCS Global Services indica que las emisiones COV de ciertos productos han sido probadas y cumplen con el estándar del Departamento de Salud de California (CDPH, por su sigla en inglés) método v1.2-2017.



— MAPEI USA • MAPEI Caribe —

Oficina Central de MAPEI para Norteamérica

1144 East Newport Center Drive
Deerfield Beach, Florida 33442
1-888-US-MAPEI (1-888-876-2734) /
(954) 246-8888

Servicio técnico

1-888-365-0614 (EE.UU. y Puerto Rico)
1-800-361-9309 (Canadá)

Servicio al cliente

1-800-42-MAPEI (1-800-426-2734)

Copyright ©2023 por MAPEI Corporation ("MAPEI") y todos los derechos reservados. Todos los derechos de propiedad intelectual y otra información contenida en este documento son propiedad exclusiva de MAPEI (o su empresa matriz o empresas relacionadas), a menos que se indique lo contrario. Ninguna parte de este documento puede ser reproducida o transmitida en cualquier forma sin el consentimiento previo por escrito de MAPEI.

Impreso en EE.UU.

