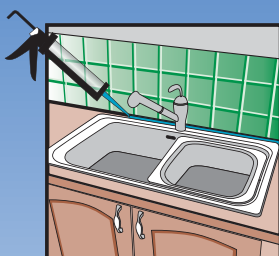
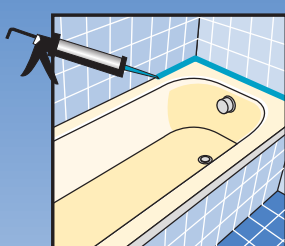
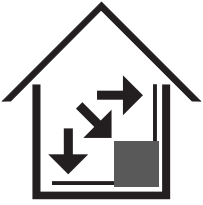


Premium, Unsanded Silconized Acrylic Caulk
Mastic acrylique siliconisé de qualité supérieure sans sable
Masilla selladora siliconado de acrílico sin arena de calidad superior

Keracaulk® U

- Matches all MAPEI unsanded grout colors
- For gaps up to 1/4"
- S'harmonise avec toutes les couleurs de coulis sans sable MAPEI
- Pour des espacements jusqu'à 6 mm
- Se adecua a todos los colores de lechadas sin arena de MAPEI
- Para aberturas de hasta 6 mm

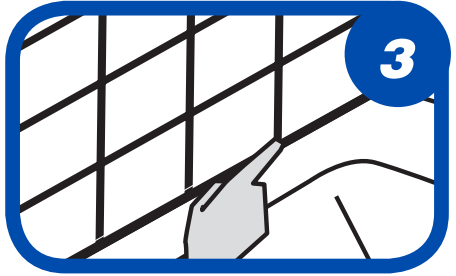
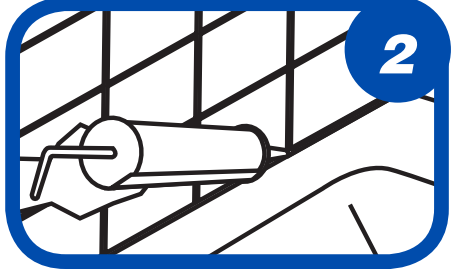
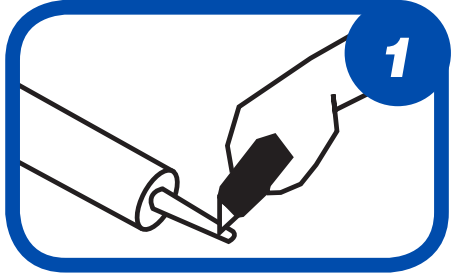




Interior use only
Usage intérieur
seulement
Usu interior
solamente



90°F
32°C
50°F
10°C



E For the most current product data and BEST-BACKEDSM warranty information, visit www.mapei.com.

- Meets the performance specifications of ASTM C834.

LIMITATIONS

- Caulk colors are matched to MAPEI's grout color scheme. However, due to differences in composition of materials, expect a slight variation between grout and caulk colors.
 - Caulk might stain porous materials; mask or shield these areas.
 - Not for use in areas prone to constant water exposure.
 - Cure for 72 hours before water exposure.
-

F Pour les renseignements les plus récents sur les données du produit et la garantie BEST-BACKED^{MS}, consulter le www.mapei.com.

- Satisfait les exigences ASTM C834.

RESTRICTIONS

- Les couleurs du mastic sont assorties à celles du coulis MAPEI. Il faut s'attendre toutefois à de légères variations entre la teinte du coulis et celle du mastic, compte tenu de leur composition différente.
 - Le mastic peut tacher les matériaux poreux; par conséquent, les masquer ou les protéger.
 - Non indiqué pour les endroits susceptibles d'être exposés à l'eau de manière constante.
 - Laisser sécher 72 heures avant d'exposer à l'eau.
-

S Para los datos del producto más actuales y la información de la garantía BEST-BACKEDSM, visite www.mapei.com.

- Este producto cumple las especificaciones de rendimiento de las normas ASTM C834.

LIMITACIONES

- Los colores de la masilla de calafatear están armonizados con el esquema de colores de lechada de MAPEI. Sin embargo, debido a diferencias en la composición de los materiales, se debe esperar una ligera variación entre los colores de la lechada y de la masilla de calafatear.
- La masilla de calafatear podría manchar los materiales porosos; se deben enmascarar o proteger estas áreas.
- Este producto no está diseñado para utilizarse en áreas propensas a la exposición constante a agua.
- Permita curar durante 72 horas antes de permitir la exposición al agua.