



ERFOLGSSORTIMENT FÜR BODENLEGER

Weil weniger oft mehr ist





**MAPEI BIETET EIN ERSTKLASSIGES SORTIMENT
AN PRODUKTEN FÜR BODENLEGER,
MIT DEM SIE JEDE HERAUSFORDERUNG MIT
ERFOLG MEISTERN.**

ERFOLGSSORTIMENT FÜR BODENLEGER

Weil weniger oft mehr ist

Wir bei **MAPEI** haben über **7.000 Produkte**, die unseren **70.000 Kunden** weltweit den Arbeitsalltag erleichtern. Einer der Vorteile dieses großen Sortiments ist die Tatsache, dass wir für nahezu jede Anforderung, welche die unzähligen unterschiedlichen Bauvorhaben an uns stellen, eine passende Lösung, ein passendes System und ein passendes Produkt anbieten können. Aber dennoch halten wir es gerne so simpel wie möglich.

Aus diesem Grund dürfen wir Ihnen ein Sortiment, speziell für **Parkett- und Bodenleger**, vorstellen, welches mit einer sehr geringen Anzahl an **hochqualitativen Produkten** eine extrem hohe Anzahl an Baustellenanforderungen abdeckt. Sämtliche Produkte sind dabei mit dem **Emicode EC 1 Plus** und/oder dem **Blauen Engel** zertifiziert. Das ist ein weiterer Schritt, um unseren Ruf als Vorreiter in Sachen **Nachhaltigkeit** weiterhin gerecht zu werden.

Eporip SCR Das Gießharz für alle Fälle.....	2
Eco Prim T Plus Der Alleskönner unter den Grundierungen	3
Ultraplan Eco Xtra Die Meisterhafte Bodenspachtelmasse mit dem Xtra.....	4
Planitex Pro Für anspruchsvolle Spachtelungen	5
Planipatch Xtra Die Standfeste für Xtra hohe Ansprüche.....	6
Ultrabond Eco V4 SP Der Bewährte unter den Klebstoffen.....	7
Ultrabond Eco MS 4LVT Wall&Floor Die High-End Lösung für alle Einsatzbereiche	8
Ultrabond Eco S948 1K Der elastische Parkettklebstoff für Mehrschichtparkett.....	9
Ultrabond Eco S958 1K Der hartelastische Parkettklebstoff für alle Arten von Parkett	10

Eporip SCR

Das Gießharz für alle Fälle

BESCHREIBUNG Schnellhärtendes, geruchsarmes, zweikomponentiges Silikatharz zum Schließen von Estrichrissen und zur Ausführung von Kleinreparaturen.

Eporip SCR ist ein geruchsarmes, schnell härtendes Silikatharz mit einem extrem hohen Anwendungsspektrum:

- Als Harz zum kraftschlüssigen Schließen von Estrichrissen und in Estrichen eingearbeiteten Scheinfugen.
- Als Reaktionsharzklebstoff zum Kleben von Beton, Keramik, Naturstein, Holz, Metall, etc.
- Zum Befestigen von Nagelleisten, Treppenabschlussprofilen, Übergangs- & Anschluss und anderen Profilen.
- Zum Befestigen von Verankerungsschrauben und Dübeln.
- Im Innen- & Außenbereich bei kleinen Reparaturen.

TECHNISCHE DATEN

Mischungsverhältnis: A : B = 1 : 1

Verarbeitungszeit: 10 – 12 min.

Verarbeitungstemperatur: von +10 °C bis +30 °C

Eigenschaften: flüssige bis pastöse Konsistenz

Wartezeit vor der Überarbeitung mit Spachtelmassen oder Klebstoffen: ca. 45 Minuten

Endfestigkeit: nach 24 Stunden

Lagerung: 12 Monate im ungeöffneten Originalgebinde bei kühler und trockener Lagerung



VERBRAUCH

je nach Anwendungsbereich

GEBINDEEINHEIT

Einheit zu 600 ml
(Komp. A: 300 ml + Komp.
B: 300 ml), inkl. 10 Stk.
Wellenverbinder

ZERTIFIKATE



Eco Prim T Plus

Der Alleskönner unter den Grundierungen

BESCHREIBUNG Sehr emissionsarme Acrylat-Dispersionsgrundierung für saugende und nicht saugende Untergründe.

Ob als Haftvermittler für Spachtelmassen oder Klebstoffe sowie auf Fliesen, OSB Platten, Estrich oder Gußasphalt. Durch die vielfältigen Einsatzmöglichkeiten von **Eco Prim T Plus** haben Sie die perfekte Grundierung immer griffbereit dabei. **Eco Prim T Plus** eignet sich auch als Haftbrücke für zementäre Spachtelmassen oder silanbasierte Klebstoffe auf Untergründen, die mit **Eco Prim PU 1K Turbo**, **Primer MF EC Plus** oder **Primer MF** verfestigt oder abgesperrt, aber nicht mit Quarzsand abgestreut wurden. Dadurch entfällt nicht nur das Schleppen des Quarzsandes sondern es verringert bei einer Direktverklebung von Parkett auch gleichzeitig den Klebstoffverbrauch und ermöglicht so ein effizienteres und kostengünstigeres Arbeiten.

TECHNISCHE DATEN

Mischungsverhältnis: unverdünnt auf nicht saugfähigen Untergründen, 1:1 bis 1:4 auf saugfähigen Untergründen
Verarbeitungstemperatur: von +5 °C bis +35 °C
Trocknungszeit: je nach Untergrund und Saugfähigkeit 0–60 min.
Verarbeitung: Rolle oder Pinsel
Lagerung: 12 Monate, vor Frost schützen



ZERTIFIKATE



www.blauer-engel.de/tu113



VERBRAUCH

30–150g/m², je nach Saugfähigkeit des Untergrundes und Art des Auftrags

GEBINDEEINHEIT

Kunststoffgebinde zu 5 kg und 10 kg



Ultraplan Eco Xtra

Die meisterhafte Bodenspachtelmasse mit dem Xtra

BESCHREIBUNG Selbstverlaufende, rakel- und pumpfähige Bodenspachtelmasse für Schichtdicken von 1 bis 15 mm. Geeignet zur Aufnahme nahezu aller Arten von Belägen in Bereichen mit hoher Beanspruchung.

Wie jedes Produkt der XTRA-Line besticht auch die **Ultraplan Eco Xtra** in ihrer Klasse durch herausragende Eigenschaften. Dies ist durch intensive Forschung und Entwicklung, durch die Verfügbarkeit von Rohstoffen innerhalb der **MAPEI**-Gruppe, durch das jahrzehntelange Know-how in der Rezeptierung von Spachtelmassen sowie durch die Anwendung modernster Labortechniken möglich. Die Verwendung von neuen, eigens für Spachtelmassen entwickelten Super-Plastizisern (High-Performance-Verflüssigern) ermöglicht den Sprung auf ein neues Niveau. Die perfekt abgestimmte Einbindung in die Rezeptur schafft viele Vorteile, wie einen deutlich verbesserten Verlauf und eine noch glattere Oberfläche. Durch die Feinabstimmung der Zemente trocknet die **Ultraplan Eco Xtra** schnell und spannungsarm aus. Dies schafft die Voraussetzungen, um die Arbeiten mit der nötigen Präzision fertig zu stellen.

TECHNISCHE DATEN

Mischungsverhältnis: 6,0 – 6,25 l Wasser zu 25 kg Pulver

Verarbeitungszeit: 20 – 30 min.

Begebar: nach ca. 3 h

Verlegereif: nach 12 h bei 10 mm Schichtdicke;
nach 24 h bei 15 mm Schichtdicke

Verarbeitungstemperatur: von +5 °C bis +30 °C

Verarbeitung: Glättkelle, Rakel und Stachelwalze oder Pumpe

Lagerung: 12 Monate im ungeöffneten Originalgebinde bei trockener Lagerung



VERBRAUCH

ca. 1,6 kg/m² und mm Schichtdicke

ZERTIFIKATE



www.blauer-engel.de/iz113



GEBINDEEINHEIT

Papiersack zu 25 kg



Planitex Pro

Für anspruchsvolle Spachtelungen

BESCHREIBUNG Selbstverlaufende, sehr schnell trocknende und sehr glatte Calciumsulfat-Bodenspachtelmasse für Schichtdicken von 1 bis 15 mm.

Planitex Pro zeichnet sich durch absolut ebenen Verlauf, kein Einfallen bei Vertiefungen und ansatzfreie Flächen aus. Somit gehört das Schleifen vor der Belagsverlegung der Vergangenheit an. Weiters trocknet sie auch in hohen Schichtdicken nahezu spannungsfrei auf und ist somit auch für kritische Altuntergründe die erste Wahl. **Planitex Pro** kann im Privat- und Objektbereich eingesetzt werden. Speziell geeignet ist **Planitex Pro** für Großflächen im Objekt, die eine spannungsarme Spachtelung und längere Verarbeitungszeit erfordern.

TECHNISCHE DATEN

Mischungsverhältnis: 5,0 – 5,5 Liter Wasser zu 25 kg Pulver

Verarbeitungszeit: 20 – 30 min.

Begehrbar: nach ca. 1 h bei 5 mm Schichtdicke

Verlegereif: nach 12 h bei 5 mm Schichtdicke,
nach 24 h bei 10 mm Schichtdicke,
nach 72 h bei 15 mm Schichtdicke

Verarbeitungstemperatur: von +15 °C bis +30 °C

Verarbeitung: Glättkelle, Raket und Stachelwalze oder Pumpe

Lagerung: 9 Monate im ungeöffneten Originalgebilde bei kühler und trockener Lagerung



ZERTIFIKATE



www.blauer-engel.de/tz113



VERBRAUCH

ca. 1,5 kg/m² und mm Schichtdicke

GEBINDEEINHEIT

Papiersack zu 25 kg



Planipatch Xtra

Die Standfeste für Xtra hohe Ansprüche

BESCHREIBUNG Standfeste, feine und extrem schnell erhärtende Spachtelmasse.

Planipatch Xtra eignet sich bestens für Reparatur- und Ausgleichsarbeiten von Böden, Wänden, Stufen und Pfeilern im Innenbereich, wenn eine schnelle Erhärtung und Trocknung in Verbindung mit einer besonders glatten Oberfläche erforderlich ist. Speziell geeignet ist diese Spachtelmasse in privaten, gewerblichen und industriellen Bereichen. In Kombination mit der elastifizierenden Latexemulsion **Latex Plus** haftet **Planipatch Xtra** auch perfekt auf Untergründen wie Metall, bestehenden elastischen Belägen oder alten Farbresten.

XTRA Verarbeitung: geschlossene Oberfläche beim ersten Auftrag

XTRA Sicherheit: Folgearbeiten wie Spachtelungen bereits nach 60 min

XTRA Vorteil: Spachtelmasse für eine Vielzahl an Problemuntergründen verwendbar.



TECHNISCHE DATEN

Mischungsverhältnis: 25–27 Teile Wasser zu 100 Teilen Pulver

Verarbeitungszeit: ca. 10 min.

Begehbar: nach ca. 1 h

Wartezeit für nachfolgende Spachtelungen: ca. 60 min.

Verlegereif: nach 4–6 h

Verarbeitung: Spachtel oder Glättkelle

Lagerung: 12 Monate im ungeöffneten Originalgebinde

VERBRAUCH
ca. 1,4 kg/m² und mm
Schichtdicke

ZERTIFIKATE



GEBINDEEINHEIT
Papiersack zu 25 kg



Ultrabond Eco V4 SP

Der Bewährte unter den Klebstoffen

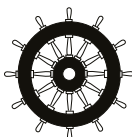
BESCHREIBUNG Universeller hochleistungsfähiger Dispersionsklebstoff speziell für elastische und textile Beläge in gewerblichen Bereichen. Geeignet auf saugenden und nichtsaugenden Untergründen im Innenbereich.

Ob PVC, Kautschuk oder Teppich – ob Boden oder Wand – ob Wohnzimmer oder Einkaufszentrum. Mit diesem Universalklebstoff für elastische und textile Beläge sind Sie immer im Vorteil. Mit kaum einem anderen Klebstoff wurden mehr Quadratmeter verschiedenster Beläge zur vollsten Zufriedenheit von Kunden und Bodenlegern verlegt.

TECHNISCHE DATEN

Mischungsverhältnis: gebrauchsfertig
Konsistenz: cremig-pastös
Farbe: light beige
Abluftzeit: 10–20 min. auf saugenden Untergründen; 30–40 min. auf nicht saugenden Untergründen
Einlegezeit: 30–40 min.
Begehbar: nach ca. 3–5 h
Belastbar: nach ca. 24–48 h
Verarbeitungstemperatur: von +15 °C bis +35 °C
Verarbeitung: Zahnspachtel
Lagerung: 12 Monate im ungeöffneten Originalgebinde

ZERTIFIKATE



VERBRAUCH
Zahnung TKB A1/A2:
ca. 200 – 300 g/m²;
Zahnung TKB B1:
ca. 300 – 350 g/m²;
Zahnung TKB B2:
ca. 350 – 450 g/m²;

GEBINDEEINHEIT
Kunststoffgebinde zu 14 kg
und 5 kg



Ultrabond Eco MS 4 LVT Wall&Floor

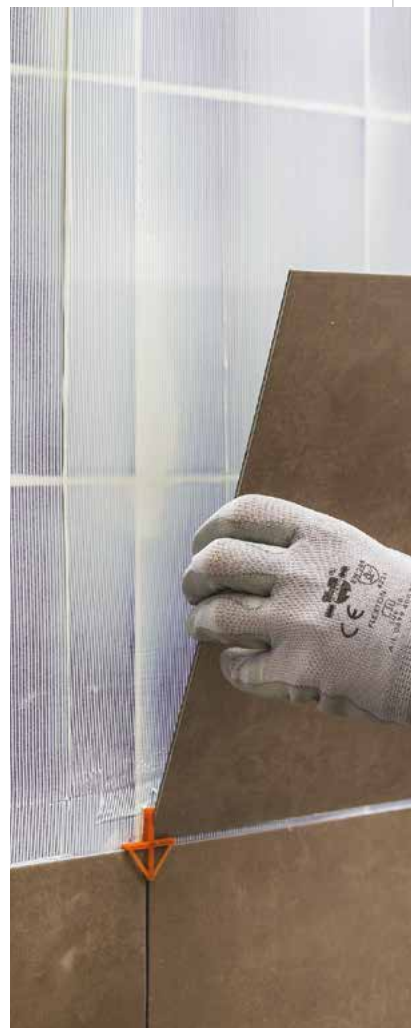
Die High-End Lösung für alle Einsatzbereiche

BESCHREIBUNG Hoch leistungsfähiger, einkomponentiger Polymerklebstoff speziell für die Verklebung von Designbelägen. Geeignet für Boden und Wand und auf saugfähigen und nicht saugfähigen Untergründen.

Ob Wand oder Boden – ob Wohnzimmer oder Badezimmer – ob Wohnung oder Einkaufszentrum – ob auf Spachtelmasse oder Fliesen: Dieser silanmodifizierte High-End Klebstoff garantiert beste Ergebnisse bei der Verklebung von elastischen und textilen Belägen auf allen tragfähigen Untergründen. Durch die standfeste Riefe und dem Wegfall der Ablüfzeit ist ein sicheres, genaues und schnelles Arbeiten garantiert.

TECHNISCHE DATEN

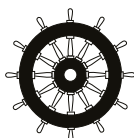
Mischungsverhältnis: gebrauchsfertig
Einlegezeit: 40–50 min.
Begehbar: nach ca. 5 h
Belastbar: nach ca. 24 h
Verarbeitung: Zahnspachtel
Lagerung: 12 Monate, bei Transport über längere Strecken sind klimatisierte Container zu verwenden



ZERTIFIKATE



www.blauer-engel.de/uz113



VERBRAUCH

Zahnung TKB A1/A2:
ca. 250-350 g/m²;
Zahnung TKB B1:
ca. 350-400 g/m²

GEBINDEEINHEIT

Kunststoffgebinde zu 7 kg



Ultrabond Eco S948 1K

Der elastische Parkettklebstoff für Mehrschichtparkett

BESCHREIBUNG Einkomponentiger, lösemittelfreier, sehr emissionsarmer, silizierter Polymerklebstoff für die Verklebung von allen Arten von Fertigparkett und mittelgroßem Massivparkett bis 15 cm Breite.

Ultrabond Eco S948 1K ist ein elastischer Parkettklebstoff nach ÖNORM EN ISO 17178 und zeichnet sich durch ein extrem breites Spektrum an Einsatzmöglichkeiten aus. Es können nicht nur alle Arten von Mehrschichtparkett verklebt werden, sondern auch Stabparkett bis 15 cm breite. Auch bei den Untergründen ist **Ultrabond Eco S948 1K** sehr vielseitig. Neben den gängigen Untergründen wie zement- und calciumsulfatbasierten Estrichen, kann Parkett auch auf Gussasphalt, keramische Fliesen, bestehende Holzböden und vieles mehr vollflächig verklebt werden.

TECHNISCHE DATEN

Mischungsverhältnis: gebrauchsfertig

Einlegezeit: 40 min.

Begehbar: nach ca. 12 h

Schleifbar: nach 3 Tagen

Nachstellzeit: ca. 100 min.

Verarbeitungstemperatur: von +10 °C bis +35 °C

Verarbeitung: Zahnspachtel

Lagerung: 12 Monate im ungeöffneten Originalgebinde unter normalen Bedingungen

ZERTIFIKATE



VERBRAUCH

Zahnung TKB B3:
ca. 800 – 1000 g/m²;
Zahnung TKB B11:
ca. 1000 – 1200 g/m²;
Zahnung TKB B15:
ca. 1100 – 1200 g/m²

GEBINDEEINHEIT

Kunststoffgebinde zu 15 kg



Ultrabond Eco S958 1K

Der hartelastischer Parkettklebstoff für jede Art von Parkett

BESCHREIBUNG Einkomponentiger, lösemittelfreier, sehr emissionsarmer, hartelastischer, sililierter Polymer-Klebstoff für die Verklebung aller Arten und Formate von Parkett.

Ultrabond Eco S958 1K ist ein hartelastischer Parkettklebstoff nach ÖNORM EN ISO 17178 und ist gleich wie **Ultrabond Eco S948 1K** frei von Wasser, Lösungsmitteln, Amin sowie Epoxidharz und weist nur eine sehr geringe Emission flüchtiger organischer Verbindungen (VOC) auf, weshalb er, ebenfalls gleich wie **Ultrabond Eco S948 1K** mit dem Emissioncode EC 1Plus ausgezeichnet ist.

Durch die perfekte Kombination aus Elastizität und Härte eignet sich **Ultrabond Eco S958 1K** perfekt für die Verklebung von allen Arten und Formaten von Parkett. Speziell geeignet für die Verklebung von massiven Holzböden.



TECHNISCHE DATEN

Mischungsverhältnis: gebrauchsfertig

Einlegezeit: 35 min.

Begehbar: nach ca. 12 h

Schleifbar: nach 3 Tagen

Nachstellzeit: ca. 100 min.

Verarbeitungstemperatur: von +10 °C bis +35 °C

Verarbeitung: Zahnspachtel

Lagerung: 12 Monate im ungeöffneten Originalgebinde bei kühler und normaler Lagerung, bei Transport über längere Strecken sind klimatisierte Container zu verwenden

ZERTIFIKATE



VERBRAUCH

Zahnung TKB B3:
ca. 800 – 1000 g/m²;
Zahnung TKB B11:
ca. 1000 – 1200 g/m²;
Zahnung TKB B15:
ca. 1100 – 1200 g/m²

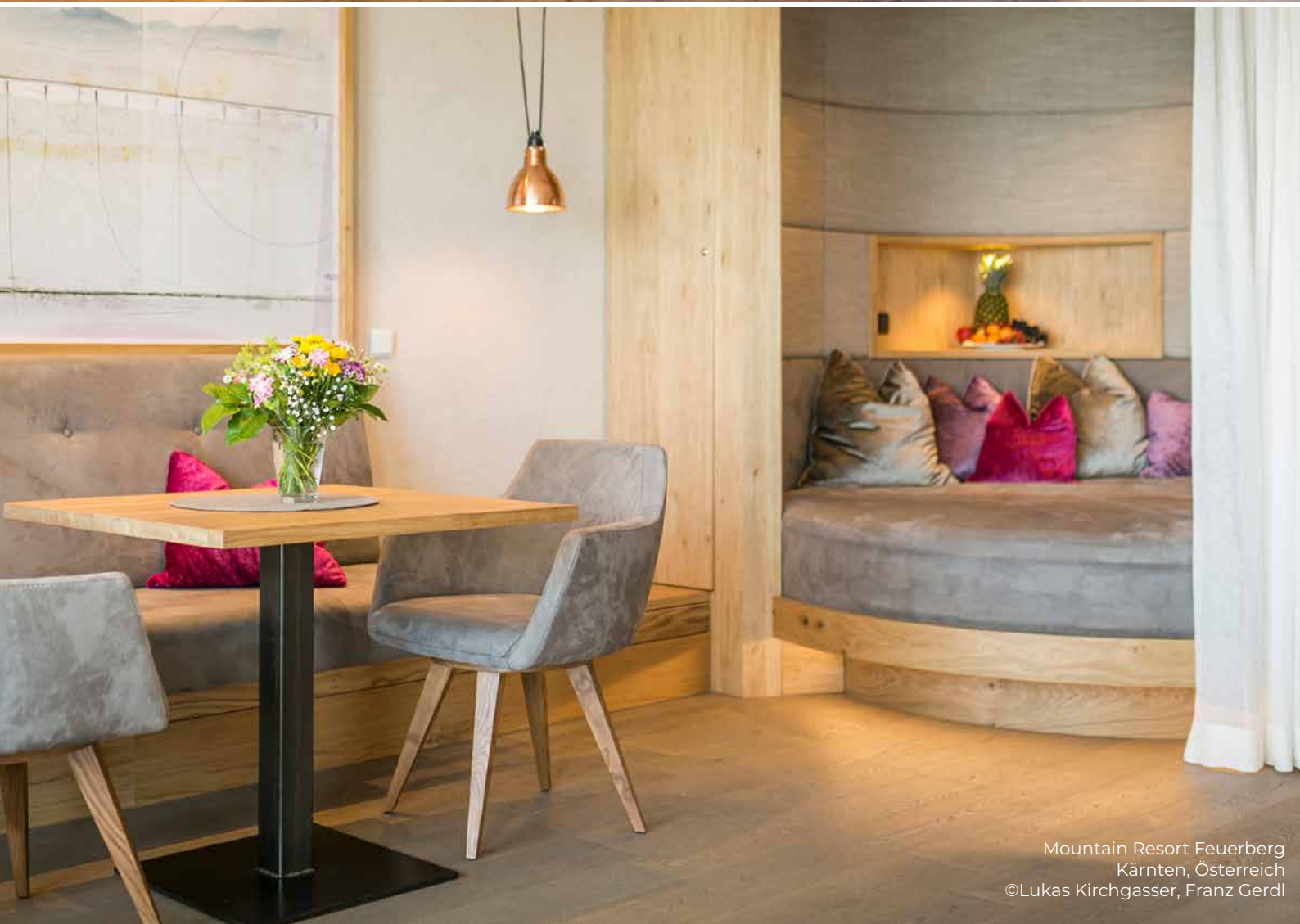
GEBINDEEINHEIT

Kunststoffgebinde zu 15 kg





Mountain Resort Feuerberg
Kärnten, Österreich
©Lukas Kirchgasser, Franz Gerdl



Mountain Resort Feuerberg
Kärnten, Österreich
©Lukas Kirchgasser, Franz Gerdl



Arcotel Donauzentrum
Wien, Österreich





Fanshop des SK Sturm Graz
Steiermark, Österreich
©Bernd Hörbinger



BG/BRC Leoben
Steiermark, Österreich
©Bernd Hörbinger

EVERYTHING'S OK WITH MAPEI



MAPEI Austria GmbH
Fräuleinmühle 2
3134 Nußdorf ob der Traisen
Tel. +43 (0) 2783/8891
E-Mail: office@mapei.at
www.mapei.at