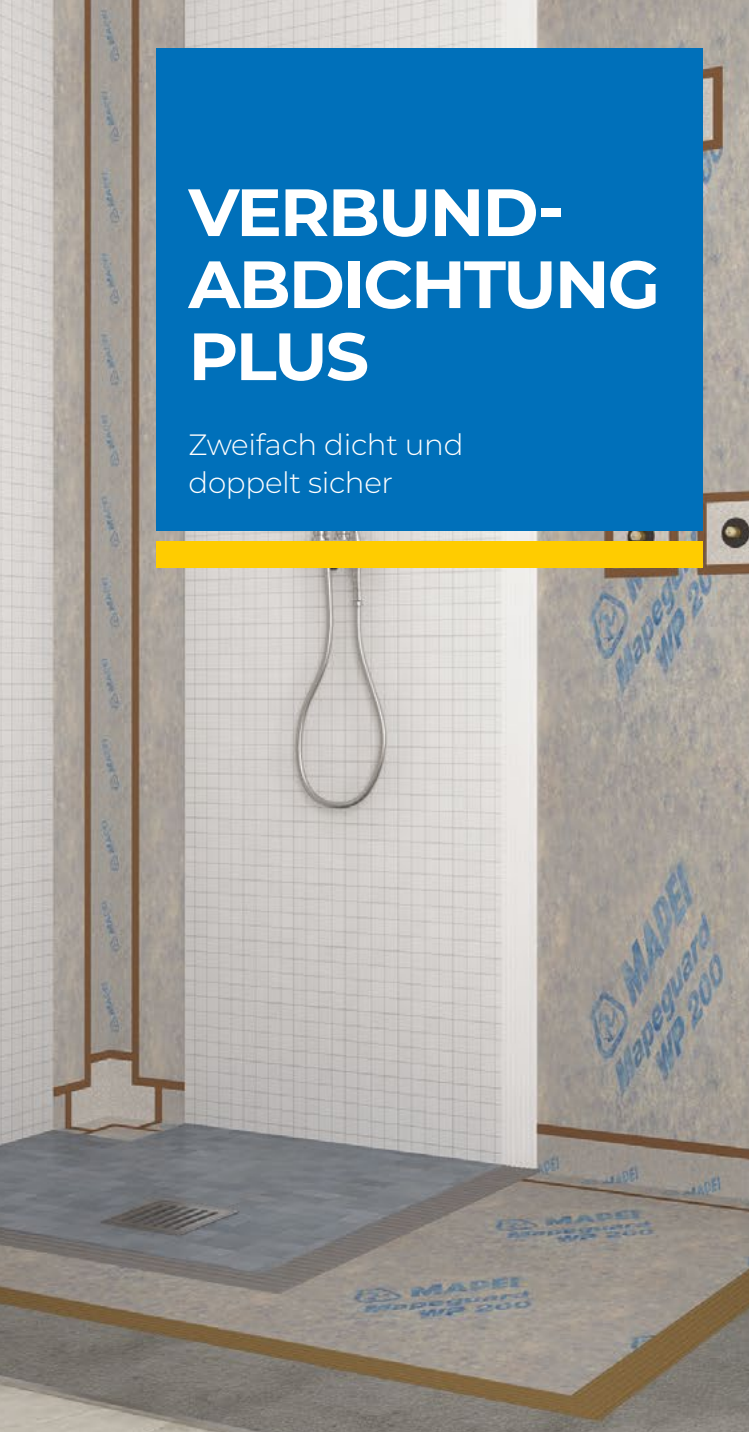
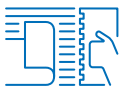


# VERBUND- ABDICHTUNG PLUS

Zweifach dicht und  
doppelt sicher





## Was ist die **Verbundabdichtung Plus?**

---

Als erster Anbieter hat MAPEI die geprüfte **Verbundabdichtung Plus** auf den Markt gebracht!

Sie besteht aus zwei, jeweils für sich dichten **Verbundabdichtungen**. Die beiden unterschiedlichen, ideal aufeinander abgestimmten Materialtypen ergeben zusammen ein geprüftes System, das doppelt sicher ist.

### Aber woraus besteht die „**Verbundabdichtung Plus**“ nun genau?

Die zweikomponentige, flexible, schnell erhärtende Abdichtung auf Zement-Kunstharzbasis **Mapelastic Turbo** ist auf dem Untergrund zunächst mit einer glatten Kelle als Kontaktschicht aufzuziehen und nass in nass mit einer Zahnkelle (Rechteckzahnung ca. 3x3 mm, max. 4x4 mm) vollflächig in Bahnenbreite aufzukämmen. Sofort danach die Abdichtungsbahn **Mapeguard WP 200** in die frische Abdichtung einlegen und mit der glatten Seite der Zahnkelle oder anderem geeignetem Werkzeug zerstörungsfrei so andrücken, dass keine Lufteinschlüsse unter der Abdichtungsbahn verbleiben. **Mapeband Easy** Dichtbänder, Ecken und Flansche, mittels **Mapelastic Turbo** oder **Mapeflex MS 45** eingearbeitet, machen das von der TU Wien geprüfte System komplett.



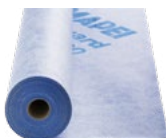
## 4 Produkte 1 Lösung

1



Mapelastic Turbo

2



Mapeguard WP 200

3



Mapeband Easy

4



Mapeflex MS 45

Die **Verbundabdichtung Plus** kann auch mit folgenden Produkten verwendet werden:



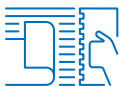
Mapeguard ST



Mapeguard IC, EC



Mapeguard PC



# Arbeiten mit der Verbundabdichtung Plus

1



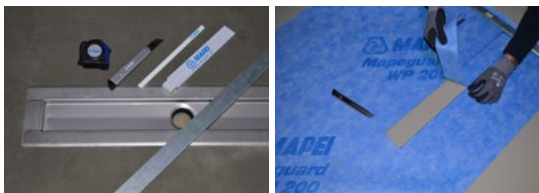
Gefälleausgleich mit  
Planitop Fast 300

2



Dichtflansch der Rinne  
reinigen und entfetten

3



Ausmessen & Zuschnitt  
Mapeguard WP 200

4



Rinnen-Dichtflansch  
abkleben

5



Untergrund vornässen &  
mattfeucht lassen

6



1. **Mapelastic Turbo**  
kratzspachteln

7



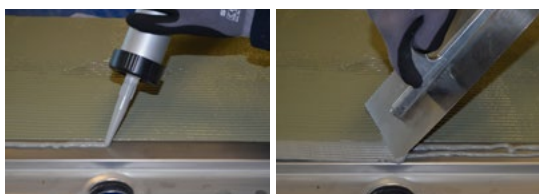
Gleich anschließend **Mapelastic Turbo**  
applizieren & mit 3x3 mm Zahnung durchkämmen

8



Klebebänder von  
Dichtflansch abziehen

9



**Mapeflex MS 45** am Dichtflansch applizieren &  
mit V3-Zahnung durchkämmen

10



**Mapeguard WP 200** vor der Hautbildung  
einlegen & faltenfrei andrücken

11



**Mapeband Easy** Dichtband inkl. Innen- & Außenecken anbringen

12

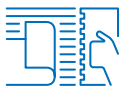


Variante 1: Verklebung der Dichtband Systemkomponenten mit **Mapelastic Turbo**

13



Variante 2: Verklebung der Dichtband-Systemkomponenten mit **Mapeflex MS 45**



## Endergebnis mit der **Verbundabdichtung Plus**

---



# EVERYTHING'S OK WITH MAPEI

**MAPEI Austria GmbH**  
Fräuleinmühle 2  
3134 Nußdorf ob der Traisen  
Tel. +43 (0) 2783/8891  
Fax +43 (0) 2783/8891-125  
E-Mail: [office@mapei.at](mailto:office@mapei.at)  
[www.mapei.at](http://www.mapei.at)



App



Facebook



Instagram



YouTube



LinkedIn

