

# ΜαπεWrap EQ System

*Το πιστοποιημένο σύστημα αντισεισμικής προστασίας*

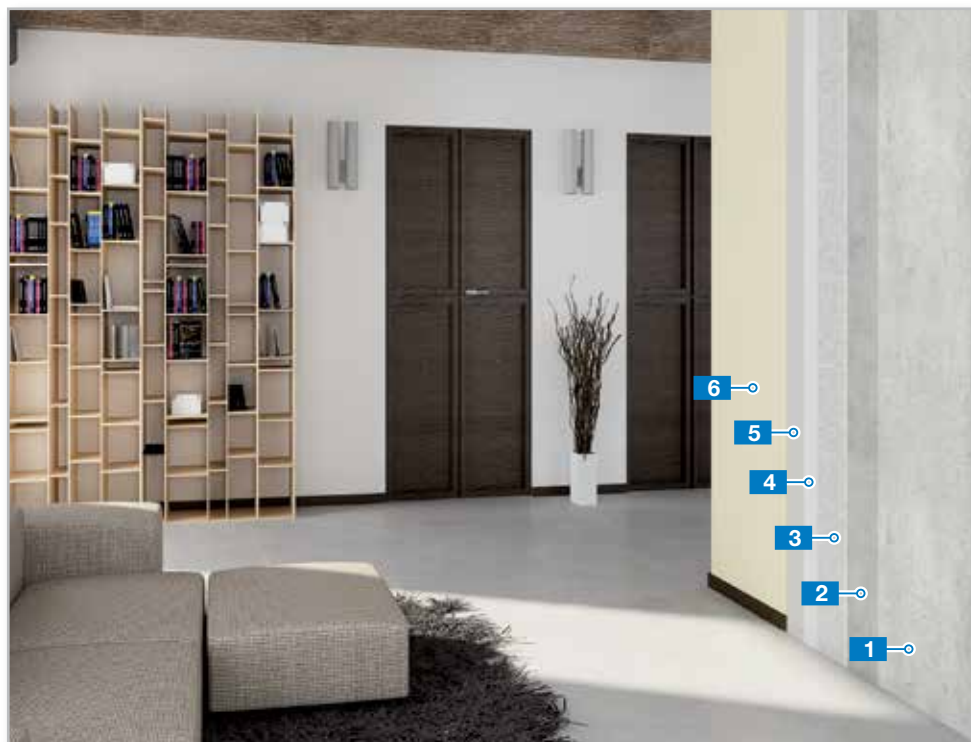


**ΜαπεWrap EQ System....η**  
ασφαλής και σίγουρη  
απάντηση στα σεισμικά  
φαινόμενα



# “Κατά της ανατροπής”

προστασία για μη δομικούς τοίχους



**1** Επίχρισμα μετά την αφαίρεση της υφιστάμενης βαφής

**2** Κόλλα  
**MaPeWrap EQ Adhesive**

**3** Υφασμα ενίσχυσης  
**MaPeWrap EQ Net**  
ενσωματωμένο σε  
**MaPeWrap EQ Adhesive**

**4** Υλικό εξομάλυνσης  
**Planitop 200**

**5** Αστάρι  
**Malech**

**6** Φινίρισμα  
**Dursilite Matt**

## ΒΗΜΑΤΑ ΕΦΑΡΜΟΓΗΣ “ΚΑΤΑ ΤΗΣ ΑΝΑΤΡΟΠΗΣ”



1

Αφαιρέστε όλη τη βαφή από το υπόστρωμα



2

Εφαρμόστε την 1η στρώση του **MapeWrap EQ Adhesive**



3

Εφαρμόστε το **MapeWrap EQ Net**

(επικαλύψτε κατά μήκος και κατά πλάτος των ρολών τουλάχιστον 10 cm)



4

Εφαρμόστε την 2η στρώση του **MapeWrap EQ Adhesive**



5

Εφαρμόστε εξομαλντική στρώση με **Planitop 200**

## ΤΙ ΕΙΝΑΙ ΤΟ ΜΑΡΕWRAP EQ SYSTEM;



### ΕΙΝΑΙ ΕΝΑ ΣΥΣΤΗΜΑ ΠΡΟΣΤΑΣΙΑΣ ΓΙΑ ΔΕΥΤΕΡΕΥΟΝΤΑ ΧΩΡΙΣΜΑΤΑ

(μη δομικοί τοίχοι και οροφές)  
αποτελούμενο από:

- **MapeWrap EQ Net**

Ύφασμα ενίσχυσης με υαλοίνες,  
προεμπροτισμένο, διπλής  
κατεύθυνσης.

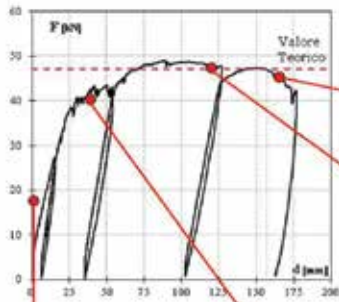
- **MapeWrap EQ Adhesive**

Πολυουρεθανική κόλλα, ενός  
συστατικού, σε υδατικό διάλυμα,  
έτοιμη προς χρήση.

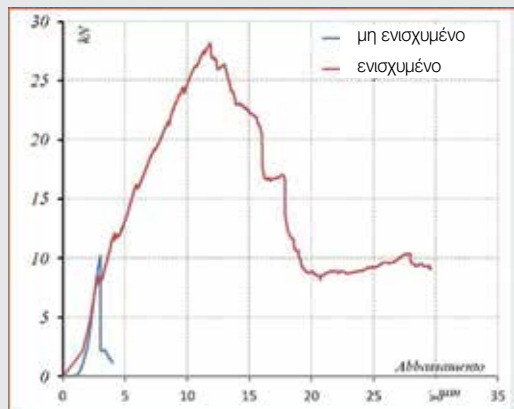
### ΓΙΑΤΙ ΝΑ ΤΟ ΧΡΗΣΙΜΟΠΟΙΗΣΕΤΕ:

- ΣΥΜΠΑΓΕΣ ΚΑΙ ΓΡΗΓΟΡΟ,
- εφαρμόζεται πάνω σε ΥΦΙΣΤΑΜΕΝΟ ΕΠΙΧΡΙΣΜΑ,
- ΕΥΚΟΛΟ στην εφαρμογή,
- ΔΟΚΙΜΑΣΜΕΝΟ και ΠΙΣΤΟΠΟΙΗΜΕΝΟ σύστημα,
- διακριτικό,
- δεν καταλαμβάνει χώρο,
- με πολύ χαμηλό επίπεδο εκπομπής πτητικών οργανικών ενώσεων (VOC-FREE),
- κατάταξη αντοχής στη φωτιά B S1 d0 (EN 1351-1).

# ΣΥΣΤΗΜΑ ΠΙΣΤΟΠΟΙΗΜΕΝΟ ΑΠΟ ΤΟ ΤΜΗΜΑ ΔΟΜΙΚΗΣ ΜΗΧΑΝΙΚΗΣ - ΠΑΝΕΠΙΣΤΗΜΙΟ ΝΑΠΟΛΗΣ "FEDERICO II"



Δοκιμή σε κανονικού μεγέθους δάπεδο από τούβλα και τσιμέντο με ενίσχυση ΚΑΤΑ ΤΗΣ ΚΑΤΑΡΡΕΥΣΗΣ



Προστασία ΚΑΤΑ ΤΗΣ ΑΝΑΤΡΟΠΗΣ για διαχωριστικούς τοίχους που υπόκεινται σε ορθογώνια κάμψη. Αύξηση της ικανότητας παραμόρφωσης έως και 500% χωρίς απώλεια της φέρουσας ικανότητας.

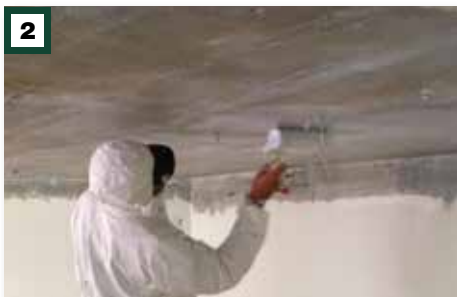
## ΒΗΜΑΤΑ ΕΦΑΡΜΟΓΗΣ “ΚΑΤΑ ΤΗΣ ΚΑΤΑΡΡΕΥΣΗΣ”

1



Αφαιρέστε όλη τη βαφή από το υπόστρωμα

2



Εφαρμόστε την 1η στρώση του **MapeWrap EQ Adhesive**

3



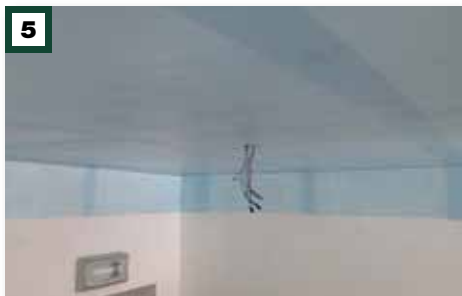
Εφαρμόστε το **MapeWrap EQ Net** (επικάλυξη κατά μήκος τουλάχιστον 10 cm)

4



Εφαρμόστε την 2η στρώση του **MapeWrap EQ Adhesive**

5



Επικάλυψη κατά πλάτος τουλάχιστον 10 cm

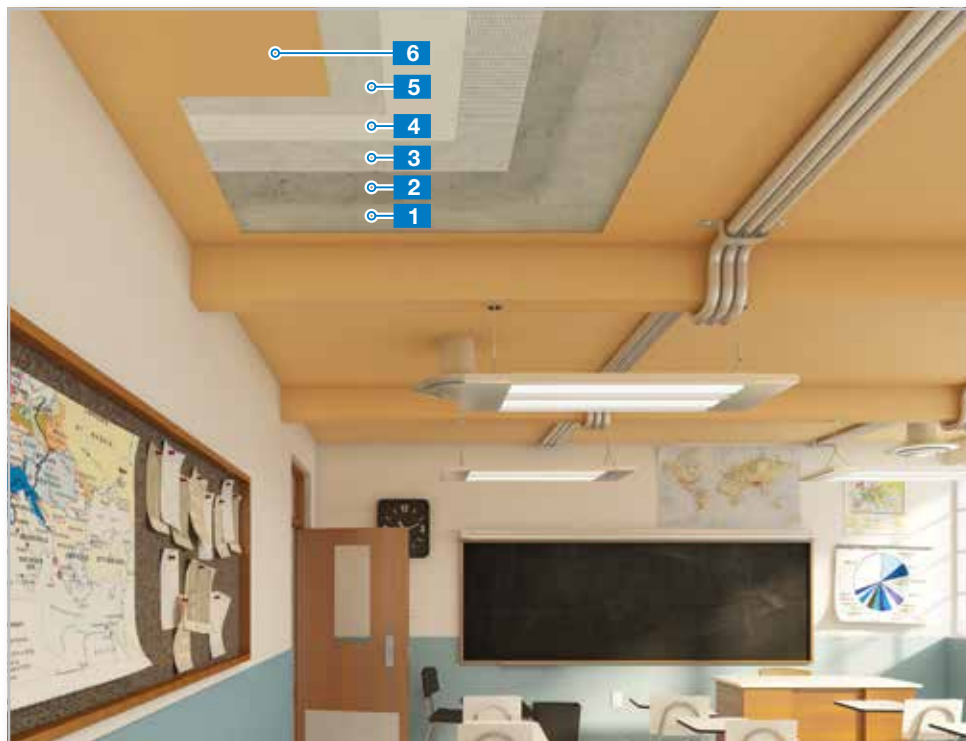
6



Εφαρμόστε εξομαλυντική στρώση με **Planitop 200**



# “Κατά της κατάρρευσης” προστασία για οροφές



**1** Υφιστάμενο επίχρισμα

**2** Κόλλα  
*MapeWrap EQ Adhesive*

**3** Πλέγμα ενίσχυσης  
*MapeWrap EQ Net*  
ενσωματωμένο σε  
*MapeWrap EQ Adhesive*

**4** Υλικό εξομάλυνσης  
*Planitop 200*

**5** Εγχρωμη ακρυλική υποβάση  
*Dursilite Base Coat*

**6** Βαφή με βάση το νερό  
*Dursilite*

# ΟΛΑ ΟΚ ΜΕ MAPEI

ΜΑΠΕΪ ΕΛΛΑΣ Α.Ε.Β.Ε.  
Θέση Δημοσιές Ριτσώνας  
Τ.Θ. 19243  
34100 Χαλκίδα  
Τηλ: 22620 71906  
Fax: 22620 71907  
[www.mapei.gr](http://www.mapei.gr)  
[mapeihellas@mapei.gr](mailto:mapeihellas@mapei.gr)

C.P. MK 6533/993 (GR) 05/2021

