

Prodotti per Luxury Vinyl Tiles
Products for Luxury Vinyl Tiles



High performances
with style.

MAPEI
LVT

Alte prestazioni
con stile.



Contenuti / Contents

pag./page 4 **PRODOTTI SPECIALI PER LVT DA INCOLLAGGIO**
SPECIAL PRODUCTS FOR GLUE DOWN LVT

- Ultrabond Eco 4 LVT
- Ultrabond Eco VS90 Plus
- Ultrabond Eco V4SP Fiber
- Ultrabond Eco Fast Track
- Flexcolor 4 LVT
- Ultrabond Eco MS 4 LVT
- Mapesonic 4 LVT

pag./page 20 **PRODOTTI SPECIALI PER LVT AUTOPOSANTI**
SPECIAL PRODUCTS FOR LOOSE LAY LVT

- Ultrabond Eco Tack 4 LVT

pag./page 24 **PRODOTTI SPECIALI PER LVT AUTOPOSANTI**
AUTOADESIVI E CON TECNOLOGIA "TACK-DRY"
SPECIAL PRODUCTS FOR SELF-ADHESIVE AND
TACK-DRY LOOSE LAY LVT

- Eco Prim VG
- Planiprep 4 LVT

pag./page 30 **PRODOTTI SPECIALI PER LVT AUTOPOSANTI**
AD INCASTRO E CON CLICK
SPECIAL PRODUCTS FOR INTERLOCKING AND
CLICK CONNECTING LOOSE LAY LVT

- Planiprep Remove 4 LVT
- Mapesonic SA 4 LVT

Sistemi Mapei per Luxury Vinyl Tiles
Mapei Systems for Luxury Vinyl Tiles

SOLO DA MAPEI, I SISTEMI COMPLETI PER LA POSA DI LVT

Che si tratti di ambiti commerciali, alberghieri o industriali, la prima impressione di come le persone sperimentano lo spazio è data dal design. La creazione della giusta atmosfera è il risultato di scelte estetiche e funzionali che possono coesistere in perfetta armonia. Le splendide collezioni di LVT (Luxury Vinyl Tiles) offrono un'ampia gamma di finiture effetto pietra, cemento o similelegno e sono disponibili in piastre e doghe: permettono di realizzare pavimentazioni attraenti, pratiche e dalle elevate prestazioni con un numero infinito di soluzioni creative. L'ampia scelta di collezioni LVT rivela un mondo di emozioni, stile e stati d'animo, garantendo al tempo stesso elevata resa in termini di durabilità. Gli LVT sono la scelta ideale per i contesti residenziali, ma anche per quelli commerciali (inclusi quelli ad elevato traffico) e collettività, come scuole, ospedali, centri sanitari e punti vendita, perché assicurano il maggior livello possibile di durabilità.

In retail, hospitality and work settings, design makes a first and lasting impression of how people experience such spaces. Creating the right atmosphere is the result of aesthetic and functional choices that can live together in perfect harmony. The stunning collections of LVT (Luxury Vinyl Tiles) offer a wide palette of highly realistic stone, cement or wood finishes in tile and plank formats: they allow you to harmonise attractive, practical and high performance flooring with endless creative possibilities. With their complete range, LVT collections reveal a world of emotions, styles and moods that guarantee very high performance in terms of duration. LVT are ideal for use in residential settings, but also in commercial and heavy commercial environments and industries such as schools, healthcare and the retail sector, with longevity and durability as standard for total peace of mind.

**ONLY BY MAPEI THE COMPLETE
SYSTEMS FOR LVT INSTALLATION**





Le differenti tipologie di LVT (da incollaggio, autoposanti, con click o autoadesivi) permettono di offrire pavimenti che risultano essere una soluzione di grande aiuto per il cliente e il progettista che devono scegliere la pavimentazione adatta alle loro esigenze specifiche. Le collezioni LVT permettono davvero di trovare “un’applicazione adatta ad ogni richiesta”.

Mapei ha da sempre prestato grande attenzione alle esigenze connesse ai nuovi trend dei materiali ed è perciò in grado di proporre una gamma di sistemi che supportano tecnicamente e completano la posa di pavimenti LVT. Soluzioni che assolvono all’obiettivo di garantire sistemi di posa affidabili e duraturi conformi ai principi di eco-sostenibilità certificata, nel pieno rispetto di programmi internazionali per la salvaguardia dell’ambiente e della salute.

The different technical aspects of LVT offer glue-down, click-connect, loose-lay or stick-down solutions, which are a real help for the client and the designer when it comes to the the actual fitting that is required. In short, the LVT collections available really do provide an “application to suit everybody”.

Mapei has always had a keen eye on the requirements of new design trends and proposes a complete range of systems which technically support and complete the installation of LVT. Solutions that fulfil the need to guarantee reliable, long-lasting installation systems in compliance with the principles of certified eco-sustainability, with full respect for international programmes aimed at safeguarding the environment and our health.

**Alte prestazioni
con stile.**

**High performances
with style.**



Luxury Vinyl Tiles



PRODOTTI SPECIALI PER

LVT DA INCOLLAGGIO

SPECIAL PRODUCTS FOR

GLUE DOWN LVT



La posa di pavimenti LVT incollabili richiede gli adesivi più adatti in termini di adesione e stabilità dimensionale; gli adesivi Mapei per LVT sono stati specificatamente sviluppati e testati per garantire la durabilità dei pavimenti ed evitare l'apertura dei giunti di testa quando le doghe e le piastre sono esposte a variazioni di temperatura, esposizione diretta alla luce del sole o al calore.



The installation of glue-down LVT requires the most suitable adhesives in terms of adhesion and dimensional stability; Mapei LVT adhesives are specifically developed and tested in order to guarantee the durability of flooring and to prevent joints from opening when the flooring is exposed to temperature variations, direct sunlight or heat.

→ VEDI APPENDICE A | SEE APPENDIX A



Prodotti per Luxury Vinyl Tiles
Products for Luxury Vinyl Tiles

LVT DA
INCOLLAGGIO
GLUE DOWN
LVT

ULTRABOND[®] ECO 4 LVT

1 TOPCEM PRONTO

2 ECO PRIM VG

3 ULTRAPLAN ECO

4 ULTRABOND ECO 4 LVT

5 LVT DA INCOLLAGGIO
GLUE DOWN LVT



Adesivo con film indurito rigido e coesivo, con alta resistenza al taglio, specifico per incollare pavimentazioni in LVT. Additivato con fibre, quindi particolarmente indicato per carichi anche intensi in ambienti residenziali, commerciali e industriali (ospedali, centri commerciali, aeroporti, ecc.).

Highly shear resistant, hard set, wet-bed dispersion adhesive, specific for LVT flooring.

Improved by the addition of fibres, therefore particularly suitable for heavy wear use in domestic, commercial and industrial settings (e.g. hospitals, shopping centers, airports, etc.).

PROPRIETÀ DEL PRODOTTO

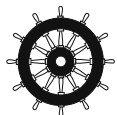
- Molto facile da applicare
- Tempi di attesa per la posa ridotti se non addirittura nulli
- Eccellente bagnatura del retro degli LVT
- Additivato con fibre
- Ottima adesione a peel
- Elevata resistenza a indentazione
- Altamente resistente al taglio
- Ottima stabilità dimensionale
- Impedisce l'apertura dei giunti di testa
- Idoneo per aree esposte al traffico di sedie a rotelle in conformità con EN 12529
- Privo di solventi
- Certificato EMICODE EC1 Plus (a bassissime emissioni)
- Certificato Blauer Engel - RAL UZ 113
- Innocuo per la salute dell'applicatore e dell'utilizzatore finale

PRODUCT PROPERTIES

- Very easy to apply
- Low to no waiting time
- Excellent wetting of LVT backings
- Fibre-reinforced
- Very good peel strength
- High resistance to indentation
- High shear resistance
- Very good dimensional stability
- Prevents open joints
- Exposure to castor wheels in compliance with EN 12529
- Solvent-free
- EMICODE EC1 Plus (very low emission)
- Blauer Engel - RAL UZ113
- Harmless to the health of the installer and the end-user



LVT DA
INCOLLAGGIO
 GLUE DOWN
 LVT



0474



Adesivo con film indurito rigido e coesivo, altamente resistente al taglio, specifico per incollare LVT in ambienti navali. Questo prodotto è idoneo all'allestimento di imbarcazioni secondo la Direttiva della Commissione Europea sull'Equipaggiamento Marittimo (MED) 96/98/CE e i successivi emendamenti (Direttiva CE per imbarcazioni MED).

Universal highly shear resistant, hard set, wet-bed dispersion adhesive, specifically developed and certified for the installation of LVT in naval applications. This product is suitable for marine use in compliance with the Marine Equipment Directive (MED) 96/98/EC and subsequent amendments.

PROPRIETÀ DEL PRODOTTO

- Molto facile da applicare
- Tempi di attesa per la posa ridotti se non addirittura nulli
- Eccellente bagnatura del retro degli LVT
- Ottima adesione a peel
- Altamente resistente a taglio
- Ottima stabilità dimensionale
- Impedisce l'apertura dei giunti di testa
- Idoneo per aree esposte al traffico di sedie a rotelle in conformità con EN 12529
- Privo di solventi
- Certificato EMICODE EC1 Plus (a bassissime emissioni)
- Certificato Blauer Engel - RAL UZ 113
- Innocuo per la salute dell'applicatore e dell'utilizzatore finale

PRODUCT PROPERTIES

- Very easy to apply
- Low to no waiting time
- Excellent wetting of LVT backings
- Very good peel strength
- High shear resistance
- Very good dimensional stability
- Prevents open joints
- Exposure to castor wheels in compliance with EN 12529
- Solvent-free
- EMICODE EC1 Plus (very low emission)
- Blauer Engel - RAL UZ113
- Harmless to the health of the installer and the end-user



ULTRABOND®
ECO VS90
PLUS

1 DECK

2 ECO PRIM MARINE

3 ULTRAPLAN MARINE 900

4 ULTRABOND ECO VS90 PLUS

5 LVT DA INCOLLAGGIO
GLUE DOWN LVT

LVT DA
INCOLLAGGIO
GLUE DOWN
LVT

ULTRABOND® ECO V4SP FIBER

- 1 PAVIMENTAZIONE IN CERAMICA ESISTENTE
EXISTING CERAMIC FLOOR
- 2 ECO PRIM GRIP
- 3 ULTRAPLAN
- 4 ULTRABOND ECO V4SP FIBER
- 5 LVT DA INCOLLAGGIO
GLUE DOWN LVT





Adesivo universale fibro rinforzato ad altissime prestazioni.

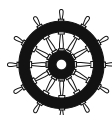
Ultra high performance fibre-reinforced universal dispersion adhesive.

PROPRIETÀ DEL PRODOTTO

- Molto facile da applicare
- Con film indurito rigido e coesivo
- Tempi di attesa per la posa ridotti se non addirittura nulli
- Ottima adesione a peel
- Ottima resistenza a taglio
- Elevata resistenza a indentazione
- Idoneo per aree esposte al traffico di sedie a rotelle in conformità con EN 12529
- Privo di solventi
- Certificato EMICODE EC1 Plus (a bassissime emissioni)
- Certificato Blauer Engel - RAL UZ 113
- Innocuo per la salute dell'applicatore e dell'utilizzatore finale

PRODUCT PROPERTIES

- Very easy to apply
- Hard set
- Low to no waiting time
- High peel strength
- High shear resistance
- Highly resistant to indentation
- Exposure to castor wheels in compliance with EN 12529
- Solvent-free
- EMICODE EC1 Plus (very low emission)
- Blauer Engel - RAL UZ113
- Harmless to the health of the installer and the end-user



0474



LVT DA
INCOLLAGGIO
GLUE DOWN
LVT

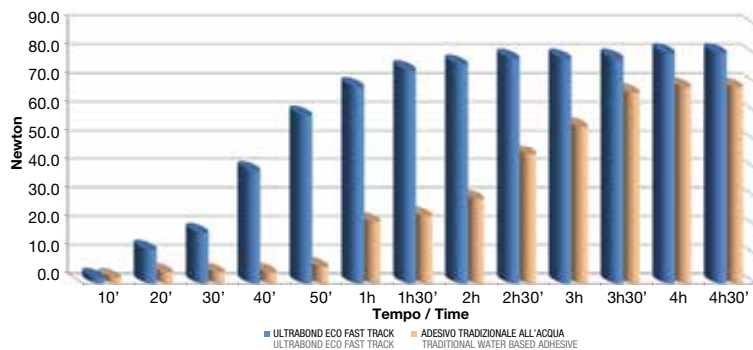


Adesivo in dispersione acquosa a base di resine sintetiche, caratterizzato da una veloce presa iniziale e da una rapida adesione finale, sviluppato specificatamente per la posa e il ripristino di pavimenti in LVT che devono essere messi in esercizio in tempi molto brevi.

Synthetic resin-based adhesive in water dispersion, with very fast initial tack and rapid and high final bond strength, specifically developed for the installation and renovation of LVT flooring which needs to be ready for use quickly.



Confronto valori di PEEL (MAX LOAD) nel tempo
Posa di LVT dopo 5' dalla stesura dell'adesivo su ULTRAPLAN
Comparison of PEEL (MAX LOAD) over time
Laying LVT 5 minutes after spreading the adhesive on ULTRAPLAN

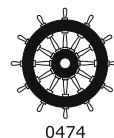


PROPRIETÀ DEL PRODOTTO

- Molto semplice da applicare
- Veloce presa iniziale
- Buona resistenza a peel e a taglio dopo un breve tempo dalla posa degli LVT
- Il pavimento può essere messo in esercizio in un tempo molto breve (3 ore contro le 24 ore comunemente raccomandate per gli adesivi acrilici in dispersione tradizionali)
- Idoneo per aree esposte al traffico di sedie a rotelle in conformità con EN 12529
- Certificato EMICODE EC1 (a bassissime emissioni)
- Innocuo per la salute dell'applicatore e dell'utilizzatore finale

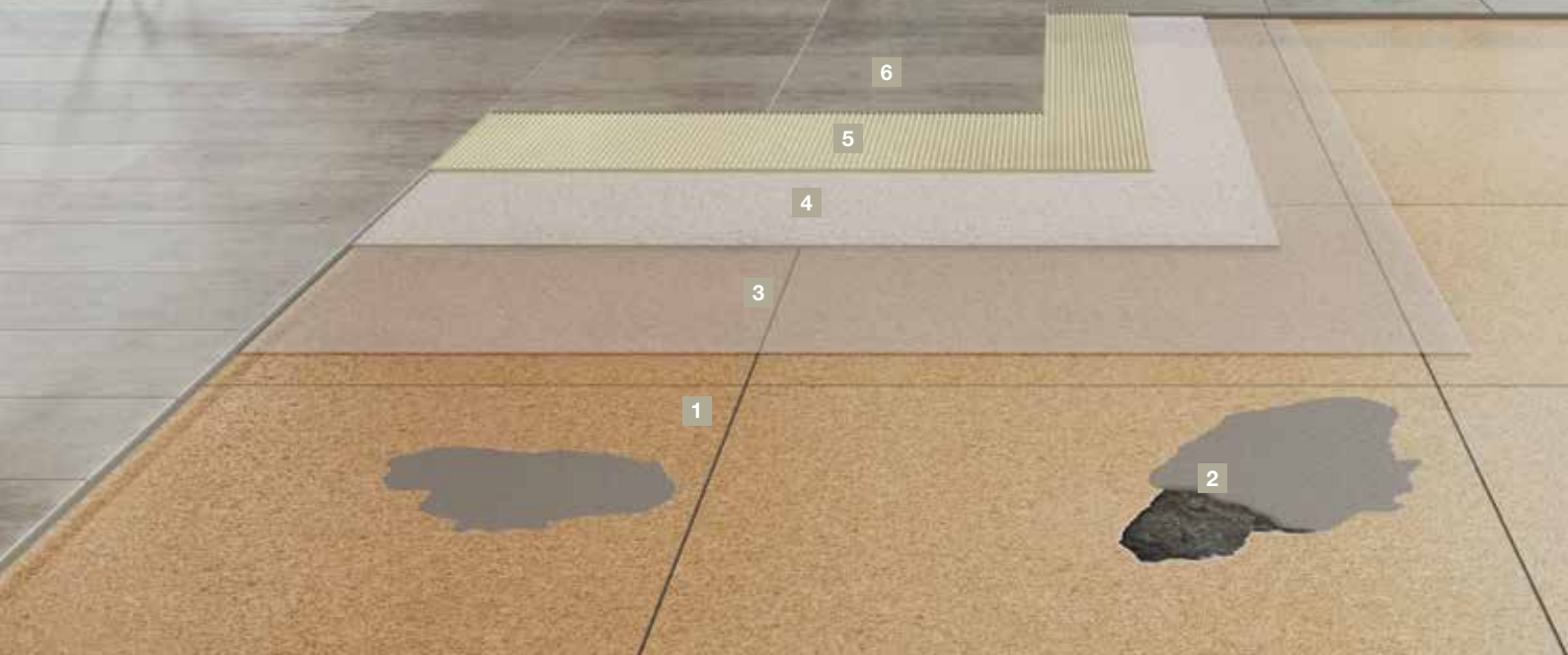
PRODUCT PROPERTIES

- Very easy to apply
- Fast initial tack
- Good peel and shear strength within a very short time of installing LVT
- Flooring is ready for use after a very short time (3 hours vs 24 hours normally recommended for traditional acrylic adhesives)
- Exposure to castor wheels in compliance with EN 12529
- EMICODE EC1 (very low emission)
- Harmless to the health of the installer and the end-user



- | | | |
|---|----------------------------|---------------------------------------|
| 1 PAVIMENTAZIONE ESISTENTE IN GRANITO
EXISTING GRANITE FLOOR | 3 ECO PRIM T PLUS | 6 LVT DA INCOLLAGGIO
GLUE DOWN LVT |
| 2 PLANIPATCH FAST TRACK | 4 ULTRAPLAN FAST TRACK | |
| | 5 ULTRABOND ECO FAST TRACK | |

ULTRABOND® ECO FAST TRACK



LVT DA
INCOLLAGGIO
GLUE DOWN
LVT

FLEXCOLOR® 4 LVT

- 1 VECCHIE PIASTRELLE IN CERAMICA
EXISTING CERAMIC TILES
- 2 ULTRABOND ECO MS 4LVT
- 3 MAPESONIC GD 4 LVT
- 4 ULTRABOND ECO 4 LVT
- 5 LVT DA INCOLLAGGIO
GLUE DOWN LVT
- 6 FLEXCOLOR 4 LVT



Stuccatura pronta all'uso per Luxury Vinyl Tiles. FLEXCOLOR 4 LVT permette di aggiungere un tocco personale ai pavimenti in LVT. Per esempio può essere usata per creare un effetto che ricordi il ponte di una nave in pavimenti similegno. Oppure, può essere utilizzata per realizzare fughe tra piastre ad effetto pietra. I risultati raggiunti sono spesso sorprendenti.

Ready-to-use grout for Luxury Vinyl Tiles. FLEXCOLOR 4 LVT allows you to add a personal touch to LVT flooring. For example, it can be used to create an effect similar to that of a ship's deck for floors with a wood design. Alternatively, it can be used to form joints between individual stone-design tiles. The effects achieved are often very surprising.

PROPRIETÀ DEL PRODOTTO

- Per fughe da 2 a 5 mm
- Idrorepellente
- Resistente alla muffa
- Facile da applicare, rimuovere e da pulire dalla superficie degli LVT
- Superficie liscia
- Privo di solventi
- Certificato EMICODE EC1 (a bassissime emissioni);
- Innocuo per la salute dell'applicatore e dell'utilizzatore finale.

FLEXCOLOR 4 LVT È DISPONIBILE IN SEI COLORI:

- 112 GRIGIO MEDIO
- 114 ANTRACITE
- 120 NERO
- 130 JASMINE
- 134 SETA
- 146 FONDENTE

PRODUCT PROPERTIES

- For grout joints from 2 to 5 mm
- Water-repellent
- Mould resistant
- Easy to apply, remove and clean from the surface of the LVT
- Smooth finish
- Solvent free
- EMICODE EC1 (very low emission)
- Harmless to the health of the installer and the end-user

FLEXCOLOR 4 LVT IS AVAILABLE IN SIX COLOURS:

- 112 MEDIUM GREY
- 114 ANTHRACITE
- 120 BLACK
- 130 JASMINE
- 134 SILK
- 146 RICH BROWN



**LVT DA
INCOLLAGGIO**
GLUE DOWN
LVT



Complete, safe system for laying LVT flooring in damp environments, including floors and walls in shower cabins, consisting of a reactive one-component silylated polymer-based adhesive (ULTRABOND ECO MS 4 LVT) and a non-slip finishing product (MAPECOAT 4 LVT), along with the most suitable substrate preparation products and sealants for this type of application. ULTRABOND ECO MS 4 LVT is a modern, one-component reactive adhesive made from silylated polymers specifically developed to bond LVT and replace conventional two-component reactive adhesives in all areas where this type of flooring is installed. Also available in the thixotropic version (ULTRABOND ECO MS 4 LVT/WALL) for laying LVT on walls.

A PAVIMENTO / ON FLOORING

- | | | |
|--|--|--------------------------|
| 1 VECCHIE PIASTRELLE IN CERAMICA
OLD CERAMIC TILES | 3 PLANEX HR | 6 FLEXCOLOR 4 LVT |
| 2 ECO PRIM T PLUS | 4 ULTRABOND ECO MS 4 LVT | 7 MAPECOAT 4 LVT |
| | 5 LVT DA INCOLLAGGIO
GLUE DOWN LVT | |

Sistema completo e sicuro per la posa di LVT in ambienti umidi, anche all'interno di docce a parete e a pavimento, costituito da un adesivo monocomponente reattivo a base di polimeri sililati (ULTRABOND ECO MS 4 LVT) e da una finitura antiscivolo (MAPECOAT 4 LVT), oltre che dai prodotti per la preparazione dei sottofondi e di sigillatura che più si addicono a questi tipi di applicazioni. L'adesivo ULTRABOND ECO MS 4 LVT è un moderno adesivo reattivo monocomponente a base di polimeri sililati, specificatamente sviluppato per la posa di LVT, che sostituisce in tutti i campi di applicazione i più tradizionali adesivi bicomponenti reattivi. Disponibile anche in versione tissotropica (ULTRABOND ECO MS 4 LVT/WALL) per la posa di LVT a parete.

PROPRIETÀ DEL PRODOTTO

- Monocomponente
- Per tutti i tipi di sottofondi, assorbenti e non
- Ideale in ambienti umidi per la posa di pavimenti e rivestimenti soggetti a frequenti lavaggi e dilavamenti
- Molto facile da applicare
- Ottima adesione a peel e shear
- Ottima stabilità dimensionale
- Presa rapida
- Di facile pulizia
- L'adesivo avanzato nel secchio può essere utilizzato per pose successive
- Alta resa
- Privo di solventi
- Certificato EMICODE EC1 R Plus (a bassissime emissioni)
- Certificato Blauer Engel - RAL UZ113
- Innocuo per la salute dell'applicatore e dell'utilizzatore finale

PRODUCT PROPERTIES

- One-component product
- Suitable for all absorbent and non-absorbent substrates
- Ideal for bonding floor and wall coverings in damp environments
- Very easy to apply
- Excellent resistance to peel and shear loads
- Excellent dimensional stability
- Rapid-setting
- Easy to clean
- Partially used drums of adhesive may be used to lay flooring at a later date
- High yield
- Solvent-free
- EMICODE EC1 R Plus (very low emission)
- Blauer Engel - RAL UZ113
- Harmless for floor installers and end users

A PARETE / ON WALL

- | | |
|--|--------------------------|
| 1 VECCHIE PIASTRELLE IN CERAMICA
OLD CERAMIC TILES | 6 FLEXCOLOR 4 LVT |
| 4 ULTRABOND ECO MS 4 LVT/WALL | 7 MAPECOAT 4 LVT |
| | 8 PLANIPREP 4 LVT |

ULTRABOND® ECO MS 4 LVT



LVT DA
INCOLLAGGIO
GLUE DOWN
LVT

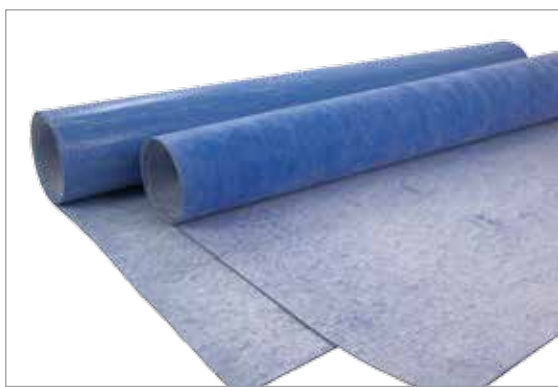
MAPESONIC®
GD 4 LVT
MAPESONIC®
SA 4 LVT

1 VECCHIA PAVIMENTAZIONE
IN MARMO
EXISTING MARBLE FLOOR

2 MAPESONIC SA 4 LVT

3 ULTRABOND ECO 4 LVT

4 LVT DA INCOLLAGGIO
GLUE DOWN LVT



Materassino acustico per LVT, disponibile sia in versione preadesivizzata (SA), che da incollo (GD), in grado di contrastare la trasmissione del rumore da calpestio dei solai.

MAPESONIC 4 LVT è un sistema fonoisolante sottopavimento di basso spessore, ad alta densità e rinforzato con rete in fibra di vetro per conferire al sistema una maggiore stabilità dimensionale, specificatamente sviluppato per l'utilizzo sotto pavimentazioni LVT. Il suo utilizzo è particolarmente indicato negli edifici soggetti a ristrutturazione (residenze, alberghi, uffici, ecc.) dove si intende migliorare l'isolamento acustico senza prevedere la rimozione della vecchia pavimentazione e del sottostante massetto.

Acoustic underlayment for LVT flooring designed to block and reduce the transmission of footstep noise through floors. Available in two versions: self-adhesive (SA) and glue-down (GD). MAPESONIC 4 LVT is a low-thick, high-density, underfloor soundproofing system reinforced with glass fibre mesh to provide additional dimensional stability, specifically developed for LVT flooring. It is particularly recommended for use in renovation work (housing units, hotels, offices, etc.) where soundproofing needs to be improved without having to remove the old flooring and screed.

PROPRIETÀ DEL PRODOTTO

- Riduzione del rumore da calpestio fino a 16 dB (ISO 10430-1)
- Nasconde fughe e fessurazioni di larghezza massima pari a 5 mm
- Di facile e veloce applicazione
- Basso spessore
- Alta densità
- Rinforzato con rete in fibra di vetro
- Ottima stabilità dimensionale
- Reazione al fuoco B_{fl}-s1 (EN 13501-1)
- Resistenza termica R: 0,01 m²k/W (EN 12667)
- Certificato EMICODE EC1 Plus (a bassissime emissioni)

PRODUCT PROPERTIES

- Reduces footstep noise up to 16 dB (ISO 10430-1)
- Covers grout lines and cracks up to 5 mm wide
- Quick, easy application
- Low thickness
- High density
- Glass fibre reinforcement
- Excellent dimensional stability
- Reaction to fire class B_{fl}-s1 (EN 13501-1)
- Thermal resistance R= 0.01 m²k/W (EN 12667)
- EMICODE EC1 Plus (very low emission)

PRODOTTI SPECIALI PER

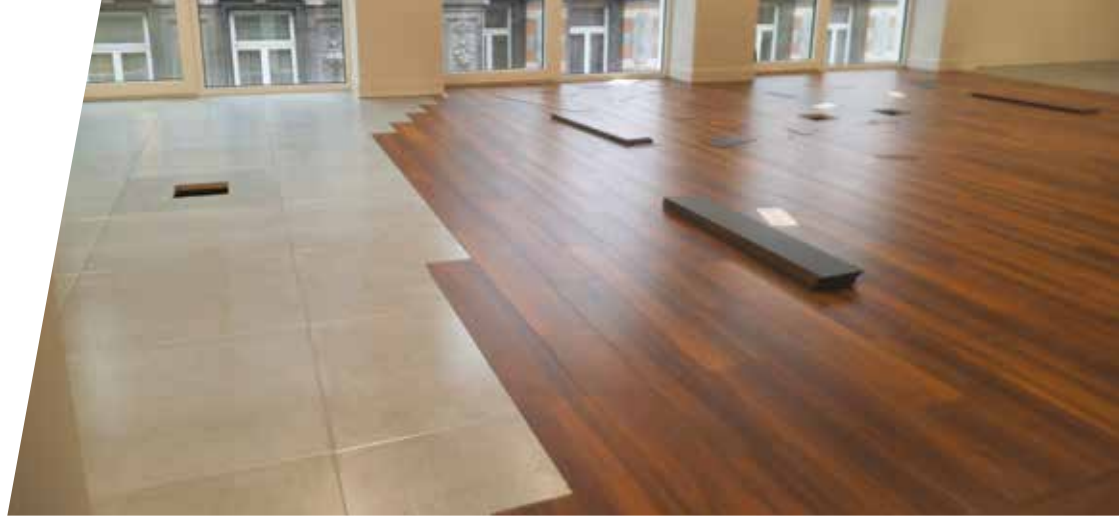
LVT AUTOPOSANTI

SPECIAL PRODUCTS FOR

LOOSE-LAY LVT



Oltre al loro utilizzo standard in ambienti residenziali e commerciali, gli LVT autoposanti sono adatti per pavimenti sopraelevati e per, ad esempio, gli stand fieristici, poiché possono essere rimossi e riposizionati molte volte. La posa, molto veloce, può essere eseguita su tutte le superfici piane, compatte e prive di polvere o residui (cemento, calcestruzzo, resine, marmo, ceramica, legno incollato, metallo, ecc.). Per impedire alle doghe e alle piastrelle di scorrere e per evitare l'apertura di giunti di testa, si consiglia l'utilizzo di adesivi "pressure sensitive": una volta asciutto, il film creato da questi adesivi speciali rimane appiccicoso perciò i pavimenti autoposanti possono essere posati e successivamente facilmente rimossi e/o sostituiti.



In addition to its standard use in residential and commercial areas, loose-lay LVT can be removed and repositioned several times, making it ideal for raised floors and platforms in trade fairs. Installation is very quick and it may be applied on all types of smooth, compact surface as long as they are free of dust (cement, concrete, resin floors, marble, ceramic, bonded wood, metal and so on). In order to prevent planks and tiles from slipping or joints from opening, the use of a suitable tackifier is always recommended: when dry, the film formed by these special adhesives remains tacky so that loose-lay floors may be held in place and then easily removed and/or replaced.

→ VEDI APPENDICE B | SEE APPENDIX B



Prodotti per Luxury Vinyl Tiles
Products for Luxury Vinyl Tiles

**LVT
AUTOPOSANTI**
LOOSE-LAY
LVT



Adesivo “pressure sensitive” specifico per LVT autoposanti. Ad asciugamento avvenuto il film di ULTRABOND ECO TACK 4 LVT presenta caratteristiche di appiccicosità permanente e permette il fissaggio, nonché una facile rimozione e sostituzione di pavimenti autoposanti. Questo adesivo è particolarmente adatto alla posa di LVT autoposanti perché è dimostrato che riduce il rischio di formazione di fessure in corrispondenza dei giunti di testa.

Tackifier specific for loose-lay LVT. When dry, the film of ULTRABOND ECO TACK 4 LVT remains tacky so that loose-lay flooring may be held in place and then easily removed and/or replaced; this adhesive has been proven to reduce the opening of gaps and joints which makes it particularly suitable for installing loose-lay LVT.



PROPRIETÀ DEL PRODOTTO

- Molto semplice da applicare a rullo
- Tempi di attesa per la posa molto ridotti
- Ottima stabilità dimensionale
- Previene l'apertura dei giunti di testa
- Idoneo per aree esposte al traffico di sedie a rotelle in conformità con EN 12529
- Privo di solventi
- Certificato EMICODE EC1 (a bassissime emissioni)
- Innocuo per la salute dell'applicatore e dell'utilizzatore finale

PRODUCT PROPERTIES

- Very easy to apply with a roller
- Short flash time
- Very good dimensional stability
- Prevents open joints
- Exposure to castor wheels in compliance with EN 12529
- Solvent-free
- EMICODE EC1 (very low emission)
- Harmless to the health of the installer and the end-user



1 PAVIMENTAZIONE SOPRAELEVATA
RAISED FLOOR

2 ULTRABOND ECO TACK 4 LVT

3 LVT AUTOPOSANTE
LOOSE-LAY LVT



ULTRABOND® ECO TACK 4 LVT



PRODOTTI SPECIALI PER

LVT AUTOPOSANTI AUTOADESIVI E CON TECNOLOGIA “TACK-DRY”

SPECIAL PRODUCTS FOR

SELF ADHESIVE AND TACK-DRY LOOSE-LAY LVT



La posa di LVT autoposanti autoadesivi e “tack-dry” è molto veloce e può essere eseguita su tutte le superfici purché siano piane, compatte e prive di polvere. In molti casi questo tipo di pavimenti viene scelto quando non c'è la possibilità di chiudere la zona interessata nel corso dei lavori di rinnovo o per applicazioni fai-da-te in ambito residenziale. L'utilizzo di un primer anti-polvere su sottofondi assorbenti che tendono ad essere polverosi o di una malta rasante pronta all'uso su pavimenti preesistenti in piastrelle ceramiche è sempre consigliato. Anche per questi pavimenti Mapei fornisce prodotti speciali che si adattano al meglio alle loro caratteristiche.



The installation of self-adhesive and tack-dry loose lay LVT is very fast and can be made on all surfaces provided they are smooth, compact and free of dust. Most times these floorings are chosen for those situations when there is no possibility to close premises during refurbishments, or also for DIY in residential area. The use of a suitable ready to use, anti-dust primer onto absorbent substrates, which tend to be powdery, or a ready to use grout smoother on existing ceramic tiles flooring is always recommended. Also for these floorings Mapei provides special products which best suit to their characteristics.



Prodotti per Luxury Vinyl Tiles

Products for Luxury Vinyl Tiles

LVT
AUTOPOSANTI
AUTOADESIVI E
CON TECNOLOGIA
"TACK-DRY"
SELF ADHESIVE
AND TACK-DRY
LOOSE-LAY LVT



ECO PRIM VG





Primer acrilico pronto all'uso in dispersione acquosa. Migliora l'adesione di LVT autoadesivi e "tack-dry" quando posati su sottofondi assorbenti, porosi e/o polverosi.

Ready to use acrylic primer in water dispersion. Improves the adhesion of self-adhesive and tack-dry LVT when installed on absorbent, powdery substrates.



PROPRIETÀ DEL PRODOTTO

- Molto semplice da applicare a rullo o pennello
- Tempi di asciugatura ridotti
- Privo di solventi
- A basso odore
- Certificato EMICODE EC1 Plus (a bassissime emissioni)
- Innocuo per la salute dell'applicatore e dell'utilizzatore finale

PRODUCT PROPERTIES

- Very easy to apply with a brush or roller
- Short drying time
- Solvent-free
- Low odour
- EMICODE EC1 Plus (very low emission)
- Harmless to the health of the installer and the end-user

1 SOTTOFONDO CEMENTIZIO
CEMENTITIOUS SUBSTRATE

2 ECO PRIM VG

3 LVT AUTOADESIVO
SELF-ADHESIVE LVT



**LVT
AUTOPOSANTI
AUTOADESIVI E
CON TECNOLOGIA
"TACK-DRY"**
SELF ADHESIVE
AND TACK-DRY
LOOSE-LAY LVT



Malta rasante pronta all'uso. Adatta alla rasatura di sottofondi preesistenti irregolari o con fughe, prima della posa di rivestimenti in LVT autoposanti autoadesivi e "tack-dry". Disponibile anche nella versione facilmente removibile PLANIPREP REMOVE 4 LVT.

Ready-to-use grout smoother. Suitable for skim-coating unfinished, rough-textured existing substrates before installing self-adhesive and tack-dry loose lay LVT.

Also available in the easy-to-remove version, PLANIPREP REMOVE 4 LVT.

PROPRIETÀ DEL PRODOTTO

- Pronto all'uso
- Molto semplice da applicare
- Tempi di asciugatura ridotti
- Superficie liscia
- Certificato EMICODE EC1 Plus (a bassissime emissioni)
- Innocuo per la salute dell'applicatore e dell'utilizzatore finale

PRODUCT PROPERTIES

- Ready to use
- Very easy to apply
- Fast drying
- Smooth finish
- EMICODE EC1 Plus (very low emission)
- Harmless to the health of the installer and the end-user



1 VECCHIE PIASTRELLE IN CERAMICA
EXISTING CERAMIC TILES

2 PLANIPREP 4 LVT

3 LVT AUTOADESIVO
SELF-ADHESIVE LVT





PLANIPREP®
4 LVT

3

2

1

PRODOTTI SPECIALI PER

LVT AUTOPOSANTI AD INCASTRO E CON CLICK

SPECIAL PRODUCTS FOR

INTERLOCKING AND CLICK-CONNECTING LOOSE-LAY LVT





La posa di LVT autoposanti ad incastro e con click è possibile sulla maggior parte delle superfici esistenti, evitando la necessità di chiudere durante le fasi di ristrutturazione e facendo risparmiare tempo e denaro al cliente. In zone della pavimentazione soggette a traffico pesante, come corridoi, ingressi, aree espositive in punti vendita o in zone esposte a variazioni di temperatura o luce solare diretta, come vicino alle finestre, è consigliato fissare le piastre e le doghe di LVT al sottofondo con bande ad elevata densità.

Prodotti per Luxury Vinyl Tiles

Products for Luxury Vinyl Tiles

The installation of interlocking and click-connecting loose-lay LVT, really fast, is possible to be made over most existing surfaces, with no need to close premises during refurbishments, saving customers time and money. In areas of the flooring subjected to heavy traffic such as corridors, entrances, exposition areas in retails or areas of the flooring exposed to variation of temperature or direct sunlight, such as near the windows, they may need to be fixed to the substrate with high-bonding dry adhesives.

**LVT
AUTOPOSANTI
AD INCASTRO E
CON CLICK**
INTERLOCKING AND
CLICK-CONNECTING
LOOSE-LAY LVT

PLANIPREP® REMOVE 4 LVT

- 1 PIASTRELLE IN CERAMICA
CERAMIC TILES
- 2 PLANIPREP REMOVE 4 LVT
- 3 ULTRABOND ECO TACK
4 LVT
- 4 LVT DA INCASTRO
E CON CLICK
CLICK-CONNECTING LVT



Malta rasante pronta all'uso, facilmente removibile senza lasciare residui. Adatta alla rasatura di pavimenti preesistenti irregolari o con fughe, anche nuovi, prima della posa di LVT autoposanti o con click.

Crea un effetto antiscivolo e previene, eventualmente in abbinamento con ULTRABOND ECO REMOVE, lo scorrimento delle doghe. Ideale per la preparazione dei sottofondi prima della posa di LVT con click in aree espositive di punti vendita, come supermercati, centri commerciali. Al termine dell'utilizzo l'area espositiva viene rimossa facilmente senza lasciare residui.

Ready-mixed skimming mortar, easy to remove without leaving traces of the product. Suitable for skimming uneven, existing floors and floors with grout lines, including in new floors, before laying self-adhesive or click-connecting LVT flooring.

Forms a non-slip surface and, when used in combination with ULTRABOND ECO REMOVE, prevents LVT planks slipping. Ideal for preparing substrates before laying click-connecting LVT flooring in display areas in retail outlets such as supermarkets and shopping centres. When the display area is no longer required it is easy to remove without leaving marks or traces of product.

PROPRIETÀ DEL PRODOTTO

- Pronto all'uso
- Di facile applicazione
- Rapido asciugamento
- Facilmente removibile, non lascia residui
- Certificato EMICODE EC1 Plus (a bassissime emissioni)
- Innocuo per la salute dell'applicatore e dell'utilizzatore

PRODUCT PROPERTIES

- Ready-mixed
- Easy to apply
- Rapid-drying
- Easy to remove; leaves no marks or traces
- EMICODE EC1 Plus (very low emission)
- Harmless for floor installers and end users



**LVT
AUTOPOSANTI
AD INCASTRO E
CON CLICK**
INTERLOCKING AND
CLICK-CONNECTING
LOOSE-LAY LVT

Sistema rapido d'isolamento acustico per la posa di LVT con click.

MAPESONIC SA 4 LVT è un materassino acustico sottopavimento di basso spessore che, se posato con la parte adesivizzata rivolta verso l'alto, permette di fissare gli LVT con click impedendone lo scorrimento, migliorando nel contempo il comfort acustico e della pavimentazione e prevenendo difetti delle doghe e delle piastre di LVT dovuti a sottofondi irregolari per la presenza di fughe. Al termine dell'utilizzo la pavimentazione in LVT e il materassino possono essere rimossi riportando allo stato originale la sottostante pavimentazione.



Rapid soundproofing system for click-connecting LVT flooring.

MAPESONIC SA 4 LVT is a low-thick, underfloor acoustic underlayment. When applied with the adhesive side facing upwards it is used to fasten click LVT flooring in place to stop it slipping, improve the soundproofing capacity and comfort of the flooring and prevent uneven final surfaces due to grout lines causing defects in LVT planks and tiles ("telegraphic effect"). After use, the LVT flooring and underlayment may be removed to bring the flooring back to its original condition.



PROPRIETÀ DEL PRODOTTO

- Facile e rapida installazione
- Immediata messa in esercizio del pavimento
- Buona capacità di copertura delle fughe del pavimento esistente
- Basso spessore
- Alta densità
- Rinforzato con rete in fibra di vetro
- Riduzione del rumore da calpestio fino a 16 dB
- Resistenza termica R: 0,01 m²k/W (EN 12667)
- Certificato EMICODE EC1 Plus (a bassissime emissioni)

PRODUCT PROPERTIES

- Quick, simple installation
- Floors may be ready for use immediately
- Covers grout lines in existing flooring
- Low thickness
- High density
- Glass fibre reinforcement
- Reduces footstep noise by up to 16 dB
- Thermal resistance R= 0.01 m²k/W (EN 12667)
- EMICODE EC1 Plus (very low emission)

1 PAVIMENTAZIONE IN CERAMICA ESISTENTE
EXISTING CERAMIC FLOOR

2 MAPECONTACT

3 MAPESONIC SA 4 LVT

4 LVT DA INCASTRO E CON CLICK
CLICK-CONNECTING LVT



MAPESONIC® SA 4 LVT

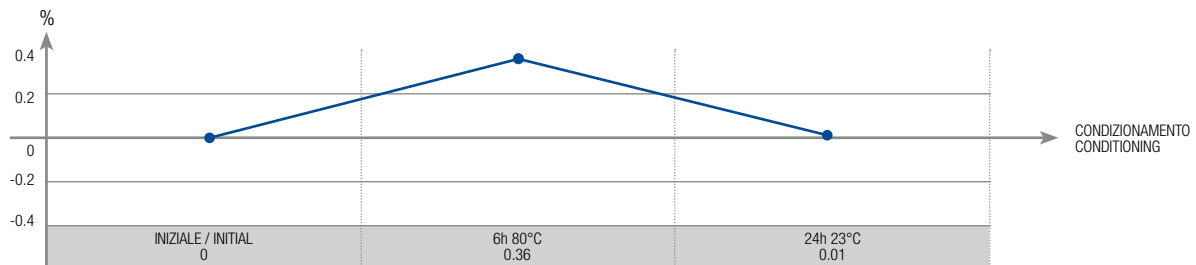


I test di stabilità dimensionale sono importanti e significativi per comprendere il comportamento e l'idoneità dei differenti tipi di adesivi per PVC quando usati per l'installazione di LVT. Ad esempio, nel grafico sottostante sono riportati i risultati di un test di stabilità dimensionale effettuato su un LVT in accordo alla EN 434 (la pavimentazione viene prima esposta per 6 ore a una temperatura di +80°C e poi per 24 ore viene ricondizionata a +23°C).

I risultati mostrano movimenti vicino a +0,01%, quindi nei limiti di norma ($\pm 0,25\%$). In ogni caso, Mapei misura sempre anche i movimenti dopo esposizione per 6 ore a +80°C: in questo caso, questo campione mostra una dilatazione fino a +0,36%, quindi una tendenza del pavimento a "muoversi" quando sottoposto a alte temperature.

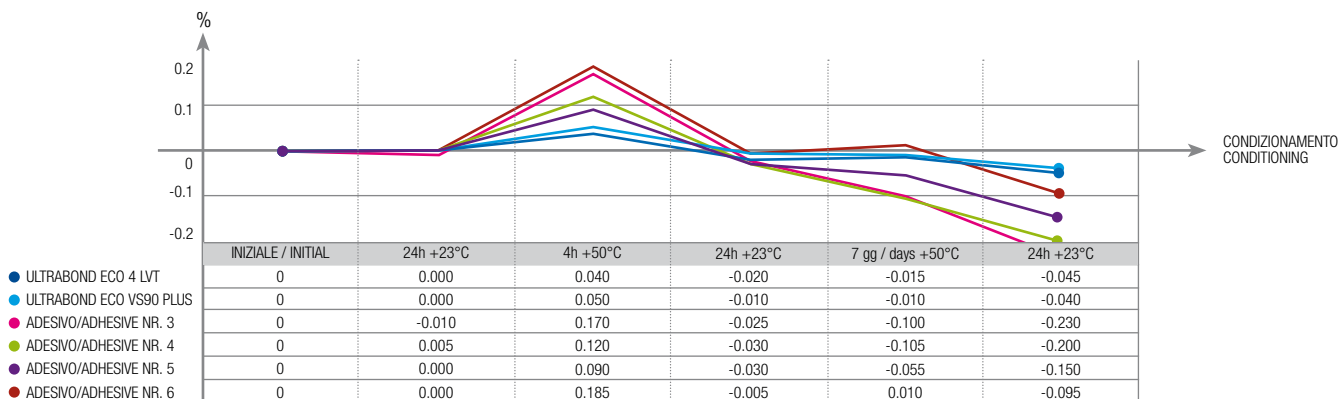
Dimensional stability tests are important and provide a clear understanding of the behaviour and suitability of different kinds of adhesive for vinyl floor coverings when used for LVT installation. For example, the graph below illustrates the results of dimensional stability tests carried out on LVT in compliance with EN 434 standards (the floor covering is initially exposed for 6 hours to a temperature of +80°C and then for 24 hours to +23°C).

The results show movements of around +0.01%, therefore within the limits of the standards ($\pm 0.25\%$). In all cases, Mapei measures the movements after exposure for 6 hours to a temperature of +80°C: in this case, this sample shows an expansion rate of up to +0.36%, therefore the tendency of the floor covering to move when exposed to heat.



Lo stesso LVT è stato incollato con diversi tipi di adesivi per testarne la stabilità dimensionale e le adesioni in accordo alla EN 14259, al fine di verificare se i requisiti minimi richiesti vengono soddisfatti. In particolare, i test di stabilità dimensionale, effettuati in conformità alla EN 1903 - posando l'LVT su supporto in Cembonit mediante diversi adesivi in dispersione acquosa generalmente raccomandati per pavimentazioni viniliche - mostrano che uno degli adesivi testati (il numero 3) non è idoneo per questo tipo di LVT perché il movimento finale supera il massimo limite ($\pm 0,2\%$) consentito dalla EN 14259. Inoltre, anche in questo caso, anche se la Norma Europea non lo prescrive, Mapei misura sempre i movimenti dopo esposizione ad alte temperature: questo al fine di comprendere le differenze tra gli adesivi che comunque soddisfano i requisiti della norma europea. Risulta chiaro dal grafico riportato che alcuni tipi di adesivi (ad esempio, i numeri 3 e 6) non sono consigliabili per gli LVT perché, dopo esposizione ad alte temperature, il pavimento mostra ampi movimenti (fino a +0,185%); l'utilizzo di adesivi specificatamente sviluppati per gli LVT, come ad esempio ULTRABOND ECO 4 LVT o ULTRABOND ECO VS90 PLUS, permette di ridurre ampiamente questi tipi di movimenti e di prevenire i conseguenti difetti estetici (pavimento che punta o apertura dei giunti di testa).

The same LVT has been tested with different types of adhesives in compliance with EN 14259 standards in order to verify that its performance requirements are met. In particular, dimensional stability tests, carried out in compliance with EN 1903 standards - by laying the floor tiles on a substrate made of Cembonit using different types of adhesive in water dispersion usually recommended for vinyl floor coverings - show that one of the tested adhesives (No. 3) is unsuitable for this kind of LVT, since the final movements exceed the maximum limit ($\pm 0.2\%$) allowed by EN 14259 standards. Moreover, also in this case, even though not specified by the Euronorm, Mapei always measures the movements after exposure to high temperatures: this is carried out in order to understand the differences between the adhesives, which all comply with the Euronorm. It is quite clear from the graph below that some types of adhesive (for example, No. 3 and No. 6) are not recommended for LVT because, after the exposition to high temperatures, the flooring shows large movements (up to +0.185%); the use of adhesives specifically developed for LVT, such as ULTRABOND ECO 4 LVT or ULTRABOND ECO VS90 PLUS, considerably reduces such movements and prevents the subsequent aesthetic defects.



APPENDICE B

APPENDIX B

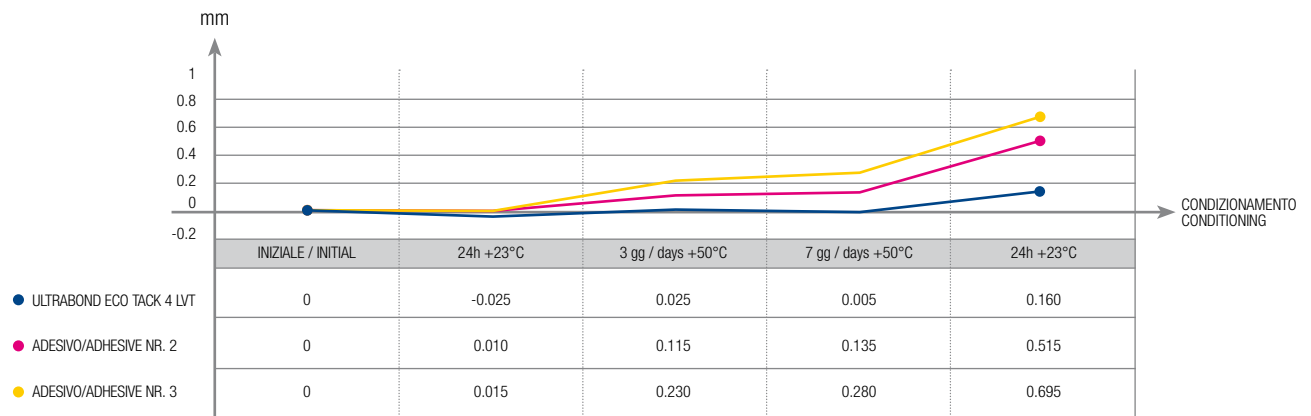
Non tutti gli adesivi “pressure sensitive” sono adatti all’incollaggio degli LVT: alcuni, una volta asciutti, formano un film troppo appiccicoso ed elastico che non è in grado di bloccare i movimenti del pavimento in LVT e l’apertura dei giunti.

I laboratori R&S di Mapei hanno messo a punto uno speciale test relativo alla stabilità dimensionale per verificare la capacità di un adesivo “pressure sensitive” di limitare i movimenti degli LVT autoposanti in corrispondenza dei giunti di testa (apertura di fessure).

Dal grafico qui sotto risulta chiaro come alcuni tipi di adesivi ad appiccicosità permanente, comunemente impiegati per la posa di pavimenti resilienti e tessili autoposanti (per esempio, i numeri 2 e 3), non siano consigliabili per la posa di LVT poiché, a seguito dell’esposizione ad elevate temperature, il pavimento mostra ampie aperture dei giunti di testa (in questo caso fino a 0,7 mm di ampiezza); l’uso di adesivi specificatamente sviluppati per la posa LVT, come ULTRABOND ECO TACK 4 LVT, permette di ridurre notevolmente questi tipi di movimenti.

Not all “pressure sensitive” tackifiers are suitable for installing loose-lay LVT: some of them, once dry, form a final film that is too sticky and elastic, which does not have the capacity to prevent movements in the LVT or open gaps. Mapei R&D Laboratories have set up a specific dimensional stability test method to verify the capacity of a tackifier to limit movements in loose-lay LVT in correspondence with the joints (gap opening).

It is clear from the graph below that some types of tackifier (for example No. 2 and No. 3), commonly used for installing loose-lay resilient and textile floor coverings, are not suitable for LVT because, following exposure to high temperatures, the flooring has wide open joints (in this case up to 0.7 mm); the use of adhesives specifically developed for LVT, such as ULTRABOND ECO 4 TACK LVT, considerably reduces such movements caused by high temperatures.





www.mapei.com