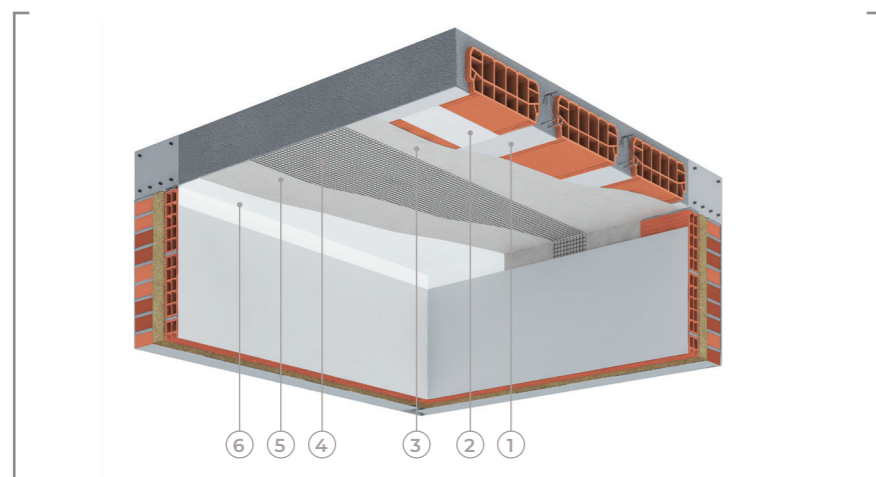


## SISTEMI DI ANTI-SFONDELLAMENTO DI SOLAI IN LATERO-CEMENTO RECUPERO E PRESIDIO DI SOLAI SOGGETTI A SFONDELLAMENTO MEDIANTE RASATURA ARMATA A BASSO SPESSORE CON FRCM SYSTEM



- ←
- 1 | SOLAIO ESISTENTE
  - 2 | PANNELLO IN EPS INCOLLATO CON MAPETHERM ARI GG
  - 3 | PLANITOP HDM MAXI
  - 4 | MAPEGRID G 120
  - 5 | PLANITOP HDM MAXI
  - 6 | RASATURA

### PROCEDURA TECNICA DI INTERVENTO



In presenza di un evidente stato di sfondellamento e di intonaci non adesi al supporto, prevedendo la ricostruzione delle parti di pignatta mancanti, è possibile procedere come di seguito descritto:

→ Rimuovere tutte le porzioni di pignatta o delle eventuali porzioni di cartelle di laterizio instabili, unitamente all'intonaco esistente. Verificare accuratamente i travetti. In caso di danneggiamento o degrado procedere alle operazioni di ripristino (SCHEDA 1.B c.a.) (foto A).

→ Procedere al riempimento delle volumetrie mancanti, nelle zone dove le porzioni di pignatta sono già sfondate, con pannelli in polistirene incollati con adesivo e rasante monocomponente a base cementizia **MAPETHERM ARI** o schiuma poliuretana **MAPEPUR** (foto B).

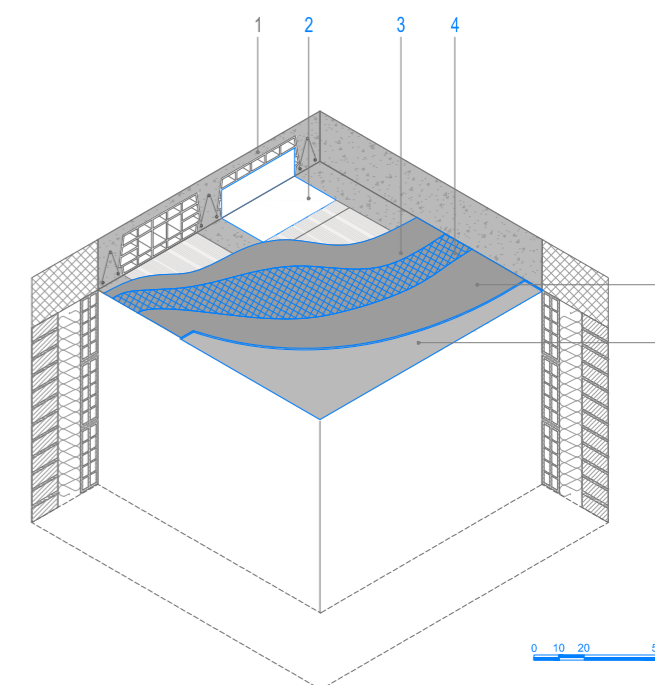
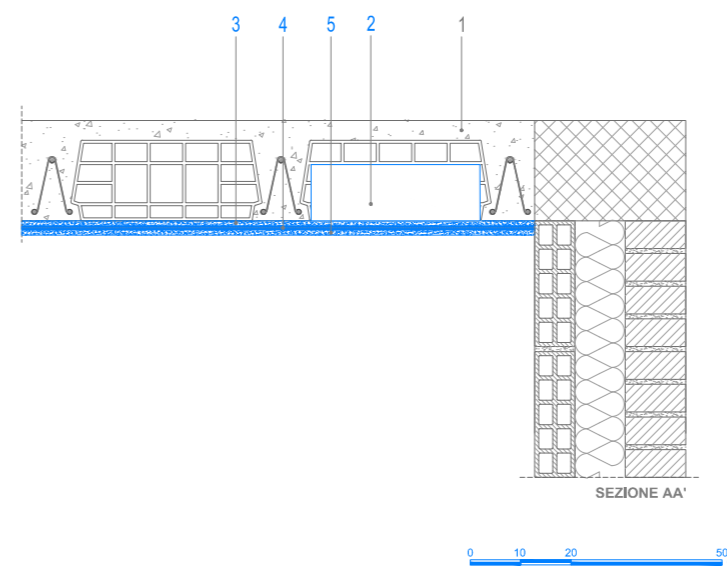
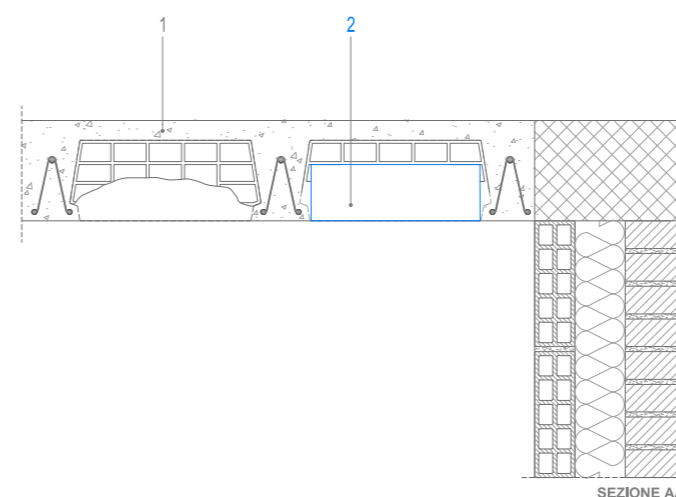
→ Procedere all'aspirazione delle polveri e dei materiali incoerenti e lavare con acqua a bassa pressione in modo da avere le superfici umide prima dell'esecuzione delle fasi successive (foto C).

→ Applicare il primo strato di malta cementizia bicomponente fibrorinforzata ad elevata duttilità **PLANITOP HDM MAXI** per uno spessore di 4-5 mm (foto D).

→ Posizionare, contestualmente sulla malta fresca, la rete di rinforzo in fibra di vetro A.R. alcali resistente **MAPEGRID G 120**, garantendo una sovrapposizione minima di 10 cm longitudinali tra strati consecutivi (foto E).

→ Applicare il secondo strato di malta **PLANITOP HDM MAXI** per uno spessore di 4-5 mm, fino a coprire totalmente ed in modo omogeneo la rete di rinforzo in modo da far "lavorare" la fibra in mezzeria (foto F).

→ Attendere i tempi di stagionatura di **PLANITOP HDM MAXI** e procedere alla rasatura con i rasanti cementizi della linea **PLANITOP**.



### ↓ NOTE

1. **PLANITOP HDM MAXI** è una malta cementizia bicomponente fibrorinforzata ad elevata duttilità, a base di leganti a reattività pozzolanica.
2. **PLANITOP HDM MAXI** risponde ai requisiti richiesti dalla EN 998-1 come intonaco tipo GP categoria CS IV, dalla EN 998-2 come malta da muratura M25 e dalla EN 1504-3 come malta di classe R2.

INQUADRA IL QR CODE e scarica la scheda di rinforzo, le schede tecniche, i dwg, accedi ai software di calcolo e ad altre informazioni utili

oppure **SCARICA DAL SITO** [rinforzo-strutturale.it](http://rinforzo-strutturale.it)

