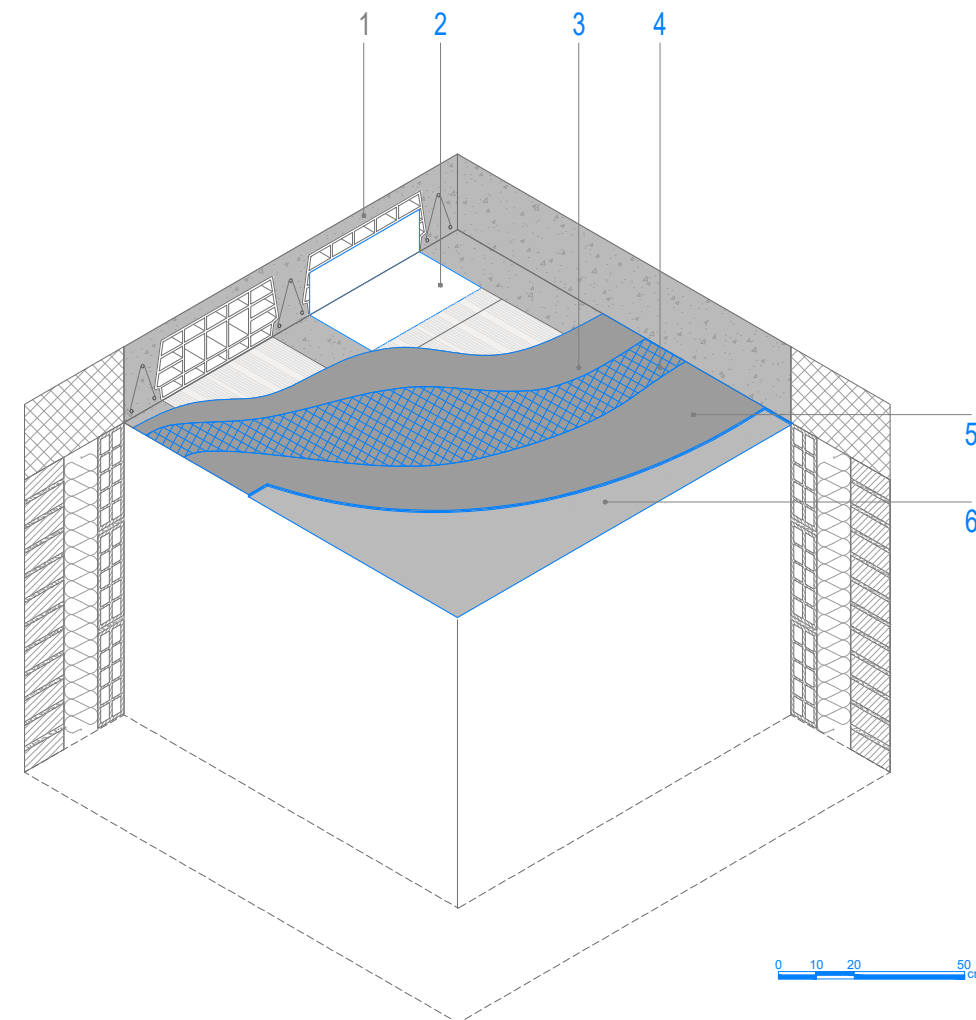
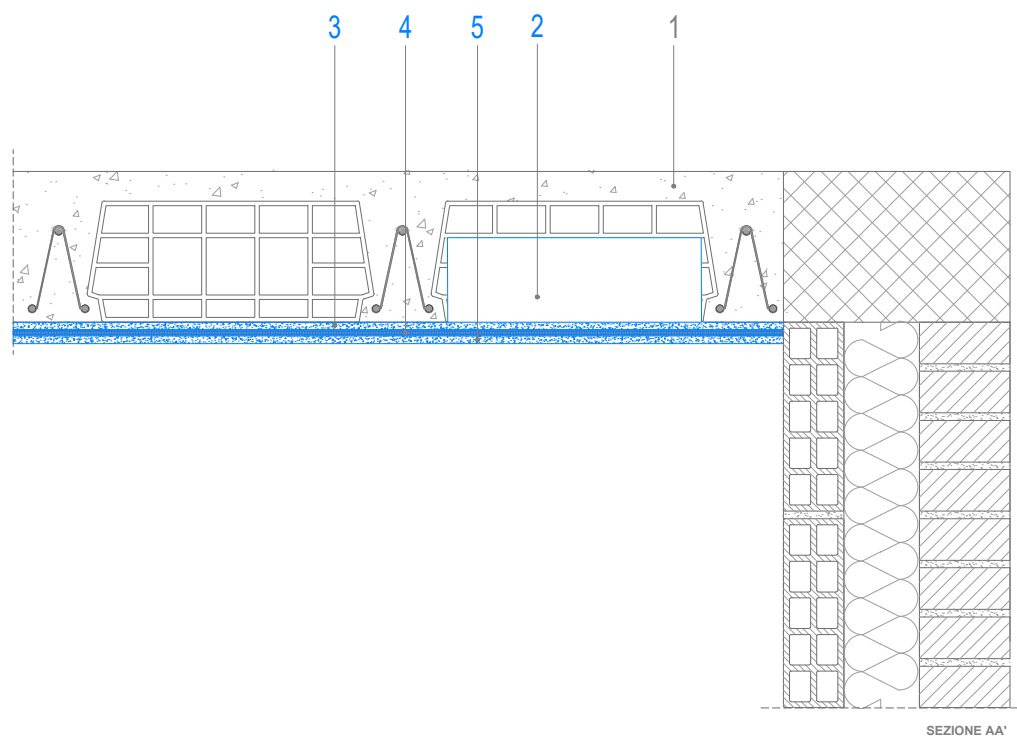
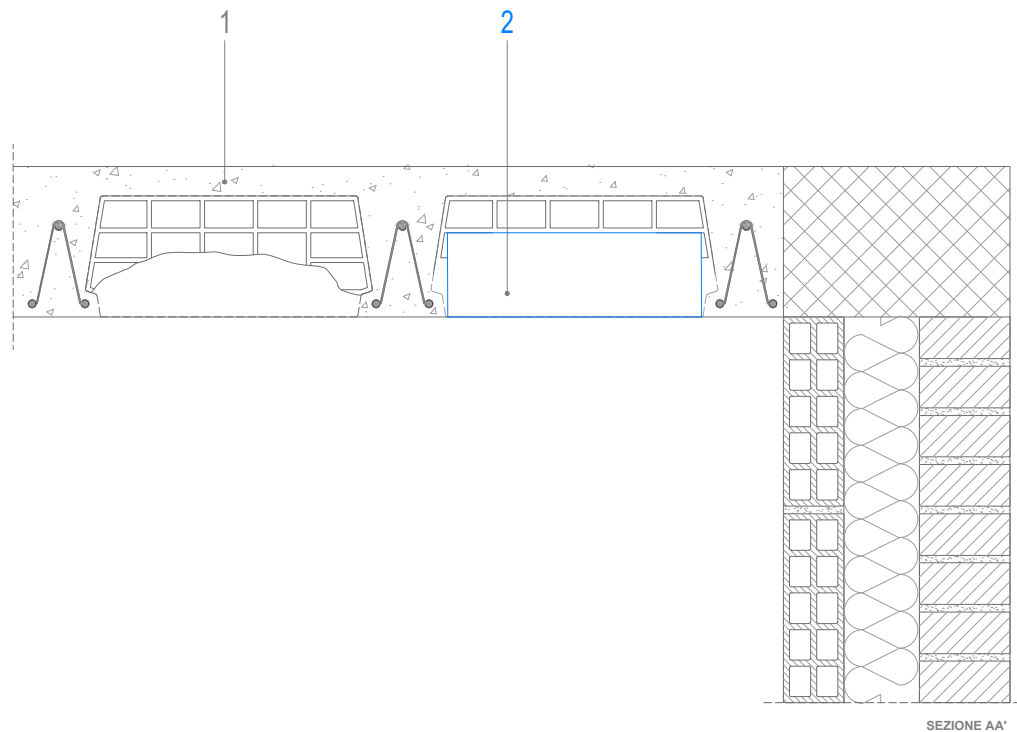


SISTEMI DI ANTI-SFONDELLAMENTO DI SOLAI IN LATEROCEMENTO

Recupero e presidio di solai soggetti a sfondellamento mediante rasatura armata a basso spessore mediante FRCM SYSTEM

Tavola n. 3.b

Rev.1 del 10.11.2021



1. Solaio esistente

2. PANNELLO IN EPS INCOLLATO CON MAPETHERM AR1 GG

Malta cementizia monocomponente a grana grossa per l'incollaggio e la rasatura di pannelli termoisolanti.

3. PLANITOP HDM MAXI

Prima mano, comprensiva di regolarizzazione, di malta cementizia premiscelata bicomponente, a base di leganti a reattività pozzolanica, fibrorinforzata ad elevata duttilità rispondente ai requisiti della EN 1504-3, EN 998-2 come malta tipo G classe M25 e EN 998-1 come intonaco tipo GP categoria CS IV.

Massa volumica dell'impasto	1.850	(kg/mc)
Spessore di applicazione	fino a 25	(mm per mano)
Resistenza a compressione 28 gg(EN 12190)	> 25	(N/mmq)
Modulo elastico a compressione (EN 13412)	10.000	(N/mmq)
Adesione al supporto in muratura a 28 gg	> 1	(N/mmq)
Adesione al calcestruzzo a 28 gg (EN1542)	> 2	(N/mmq)
Consumo	1,85	(kg/mq per mm di spessore)

4. MAPEGRID G120

Rete in fibra di vetro A.R. alcali resistente, pre-apprettata, posizionata a cavallo della lesione, larghezza 60 ÷ 90 cm. Eventuale fasce contigue devono essere sormontate al punto di minimo per almeno 15 cm.

Tipo di fibre	fibre di vetro A.R.	
grammatura	125	(gmq)
Dimensione delle maglie	10,5 x 11,5	(mm)
Resistenza a trazione	30	(kN/m)
Modulo elastico	72	(GPa)
Area resistente per unità di larghezza	23,51	(mmq/m)
Spessore equivalente di tessuto secco	0,024	(mm)
Allungamento a rottura	1,8	(%)

5. PLANITOP HDM MAXI

Seconda mano di malta cementizia premiscelata bicomponente, a base di leganti a reattività pozzolanica, fibrorinforzata ad elevata duttilità rispondente ai requisiti della EN 1504-3, EN 998-2 come malta tipo G classe M25 e EN 998-1 come intonaco tipo GP categoria CS IV.

Massa volumica dell'impasto	1.850	(kg/mc)
Spessore di applicazione	fino a 25	(mm per mano)
Resistenza a compressione 28 gg(EN 12190)	> 25	(N/mmq)
Modulo elastico a compressione (EN 13412)	10.000	(N/mmq)
Adesione al supporto in muratura a 28 gg	> 1	(N/mmq)
Adesione al calcestruzzo a 28 gg (EN1542)	> 2	(N/mmq)
Consumo	1,85	(kg/mq per mm di spessore)

6. RASATURA CEMENTIZIA LINEA PLANITOP

Rasatura cementizia della linea PLANITOP a seconda del grado di finitura desiderato.

ATTENZIONE: verificare sempre l'aggiornamento dei dati con l'ultima versione delle schede tecniche dei prodotti indicati, disponibili sul sito www.mapei.com

Nota importante: le rappresentazioni di cui sopra hanno scopo puramente illustrativo. Il dettaglio tecnico raffigurato è uno schema esemplificativo di supporto alla progettazione. La possibilità di tale installazione, la completezza e le caratteristiche tecniche dello schema devono essere verificati in concreto dal progettista nel progetto esecutivo. Lo schema sopra illustrato non sostituisce pertanto in alcun modo i progetti esecutivi di cantiere e i dettagli di montaggio necessari. Tutte le dimensioni devono essere verificate e stabilite nel progetto esecutivo di cantiere.