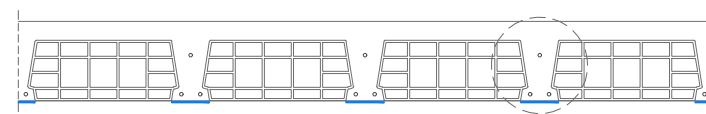
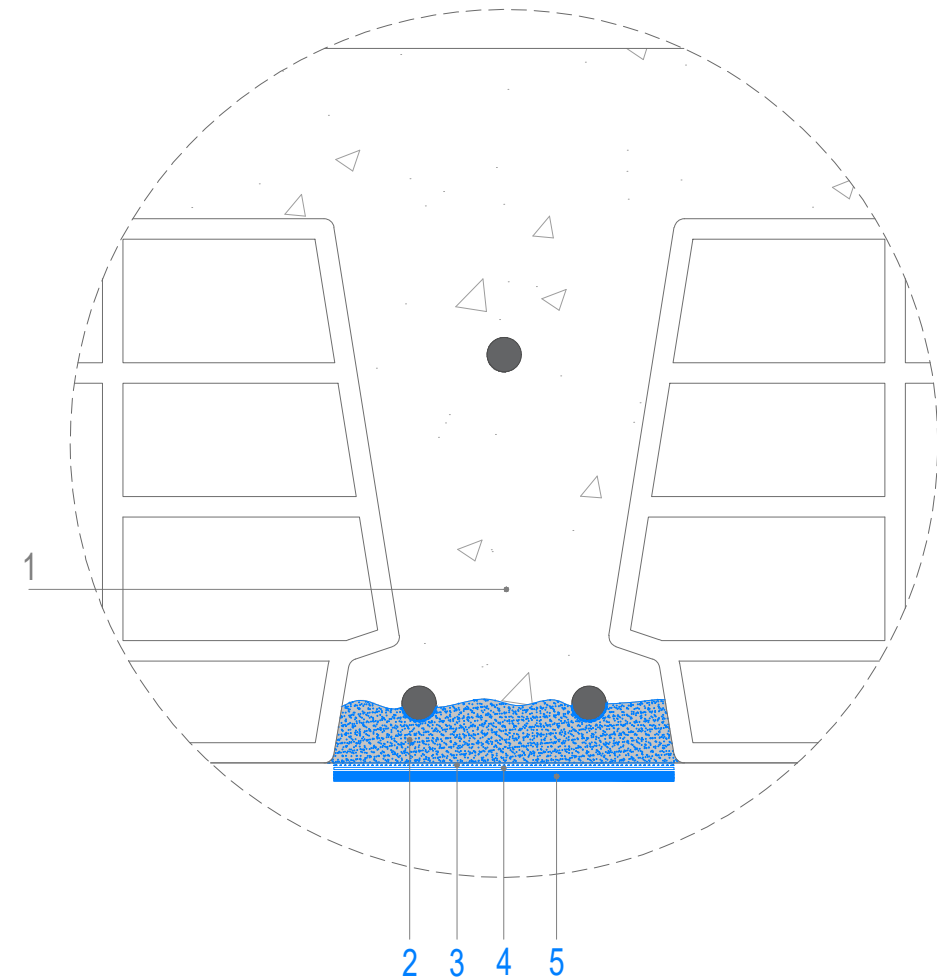


0 25 50 100 cm



0 25 50 100 cm



0 2,5 5 10 cm

1. Travetto esistente

2. MAPEFER 1K + PLANITOP RASA E RIPARA R4

Ripristino sezione: passivazione di ferri in vista (puliti a ferro bianco) mediante l'applicazione a pennello di doppia mano di malta cementizia anticorrosiva monocomponente **MAPEFER 1K** e successiva ricostruzione con malta tissotropica monocomponente, a ritiro compensato e a presa rapida, di classe R4, per spessori da 0,3 a 4 cm per strato **PLANITOP RASA & RIPARA R4**

3. MAPEWRAP PRIMER 1

Primer epossidico bicomponente **MAPEWRAP PRIMER 1**

4. MAPEWRAP 11 / MAPEWRAP 12

Strato di regolarizzazione e incollaggio in adesivo epossidico bicomponente a consistenza tissotropica **MAPEWRAP 11 / MAPEWRAP 12**

5. CARBOPLATE

n° 1 o più strati di **CARBOPLATE**, lamine pultruse in fibra unidirezionale di carbonio ad elevata resistenza,

	CARBOPLATE E170	CARBOPLATE200	CARBOPLATE 250	
classe sistema FRP	C 150/2300	C 190/1800	C 200/1800	
spessore lamina	1,4	1,4	1,4	(mm)
larghezza lamina	50/100/150	50/100/150	50/100/150	(mm)
modulo elastico normale a trazione medio:	160	190	200	(GPa)
resistenza meccanica a trazione caratteristica:	2.700	3.100	2.400	(MPa)
resistenza meccanica a trazione media:	2.900	3.300	2.500	(MPa)
deformazione a rottura caratteristica:	1,6	1,6	0,95	(%)
deformazione a rottura media:	1,8	1,8	1,00	(%)
resistenza a taglio	77	70	79	(MPa)
coefficiente di dilatazione termica	0,6x10 ⁻⁶	0,8x10 ⁻⁶	0,4x10 ⁻⁶	(m/m°C)

La superficie dell'elemento da rinforzare deve essere pulita.

Con esclusione delle lavorazioni di ripristino, tutti i passaggi di messa in opera del sistema di rinforzo vanno eseguiti fresco su fresco, con resine non ancora indurite.

Per applicare un eventuale strato di finitura, rimuovere la pellicola dalla faccia in vista di **CARBOPLATE**, rasare con adesivo epossidico **MAPEWRAP 11 / 12** e sullo strato di resina ancora fresca spagliare a rifiuto con sabbia di quarzo asciutta.

ATTENZIONE: verificare sempre l'aggiornamento dei dati con l'ultima versione delle schede tecniche dei prodotti indicati, disponibili sul sito www.mapei.com

Nota importante: le rappresentazioni di cui sopra hanno scopo puramente illustrativo. Il dettaglio tecnico raffigurato è uno schema esemplificativo di supporto alla progettazione. La possibilità di tale installazione, la completezza e le caratteristiche tecniche dello schema devono essere verificati in concreto dal progettista nel progetto esecutivo. Lo schema sopra illustrato non sostituisce pertanto in alcun modo i progetti esecutivi di cantiere e i dettagli di montaggio necessari. Tutte le dimensioni devono essere verificate e stabilite nel progetto esecutivo di cantiere.