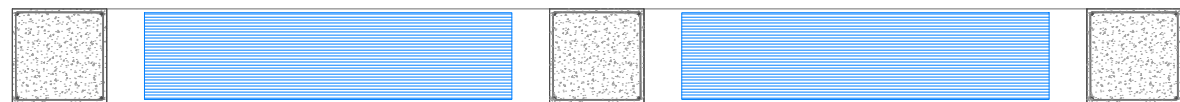
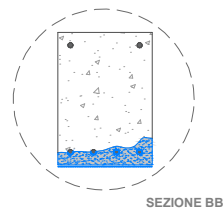


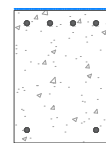
PROSPETTO



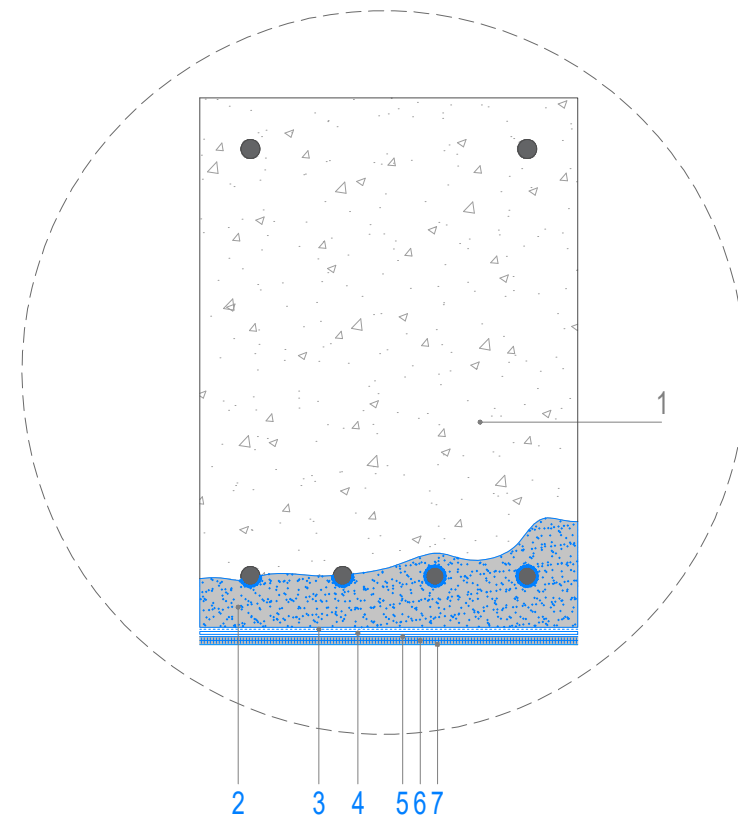
SEZIONE AA'



SEZIONE BB'



SEZIONE CC'



1. Trave esistente
- 2. MAPEFER 1K + PLANITOP RASA E RIPARA R4**  
Ripristino sezione: passivazione di ferri in vista (puliti a ferro bianco) mediante l'applicazione a pennello di doppia mano di malta cementizia anticorrosiva monocomponente **MAPEFER 1K** e successiva ricostruzione con malta tissotropica monocomponente, a ritiro compensato e a presa rapida, di classe R4, per spessori da 0,3 a 4 cm per strato **PLANITOP RASA & RIPARA R4**
- 3. MAPEWRAP PRIMER 1**  
Primer epossidico bicomponente **MAPEWRAP PRIMER 1**
- 4. MAPEWRAP 11 / MAPEWRAP 12**  
Strato di regolarizzazione e incollaggio in adesivo epossidico bicomponente a consistenza tissotropica **MAPEWRAP 11 / MAPEWRAP 12**
- 5. MAPEWRAP 31**  
Primo strato di resina epossidica bicomponente di media viscosità fluida per l'impregnazione dei tessuti **MAPEWRAP 31**
- 6. MAPEWRAP C UNI-AX**  
n° 1 o più strati di **MAPEWRAP C UNI-AX**, tessuto unidirezionale in fibra di carbonio ad alta resistenza ed elevato modulo elastico, classe sistema FRP 210C,  

grammatura:	300	600	(g/mq)
spessore equivalente di tessuto secco:	0,164	0,337	(mm)
resistenza meccanica a trazione del tessuto secco:	≥ 4.900	≥ 4.900	(N/mmq)
modulo elastico a trazione del tessuto secco:	252.000 ± 2%	252.000 ± 2%	(N/mmq)
allungamento a rottura del tessuto secco:	≥ 2	≥ 2	(%)
- 7. MAPEWRAP 31**  
Secondo strato di resina epossidica bicomponente di media viscosità fluida per l'impregnazione dei tessuti **MAPEWRAP 31**

**La superficie dell'elemento da rinforzare deve essere pulita.**

Con esclusione delle lavorazioni di ripristino, tutti i passaggi di messa in opera del sistema di rinforzo vanno eseguiti fresco su fresco, con resine non ancora indurite.

Per applicare un eventuale strato di finitura, sull'ultimo strato di resina ancora fresca spagliare a rifiuto la superficie con sabbia di quarzo asciutta.

**ATTENZIONE:** verificare sempre l'aggiornamento dei dati con l'ultima versione delle schede tecniche dei prodotti indicati, disponibili sul sito [www.mapei.com](http://www.mapei.com)

Nota importante: le rappresentazioni di cui sopra hanno scopo puramente illustrativo. Il dettaglio tecnico raffigurato è uno schema esemplificativo di supporto alla progettazione. La possibilità di tale installazione, la completezza e le caratteristiche tecniche dello schema devono essere verificati in concreto dal progettista nel progetto esecutivo. Lo schema sopra illustrato non sostituisce pertanto in alcun modo i progetti esecutivi di cantiere e i dettagli di montaggio necessari. Tutte le dimensioni devono essere verificate e stabilite nel progetto esecutivo di cantiere.