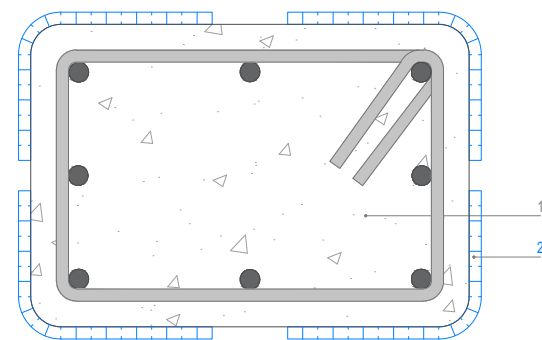


RINFORZO DI PILASTRI

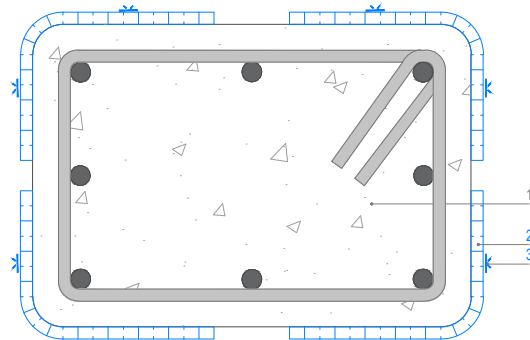
Rinforzo a presso flessione mediante placcaggio con FRP:
tessuti MAPEWRAP SYSTEM

Tavola n. 5.b

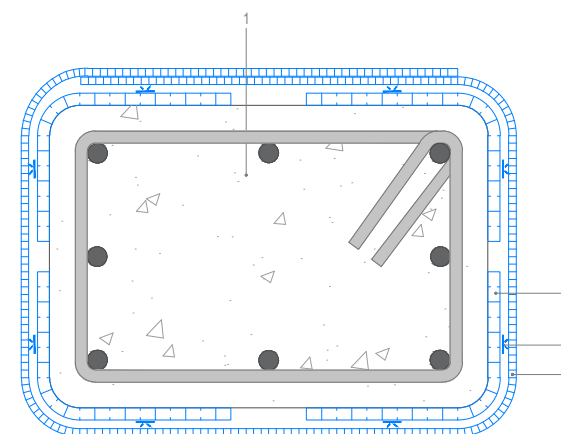
Rev.0bis del 10.11.2019



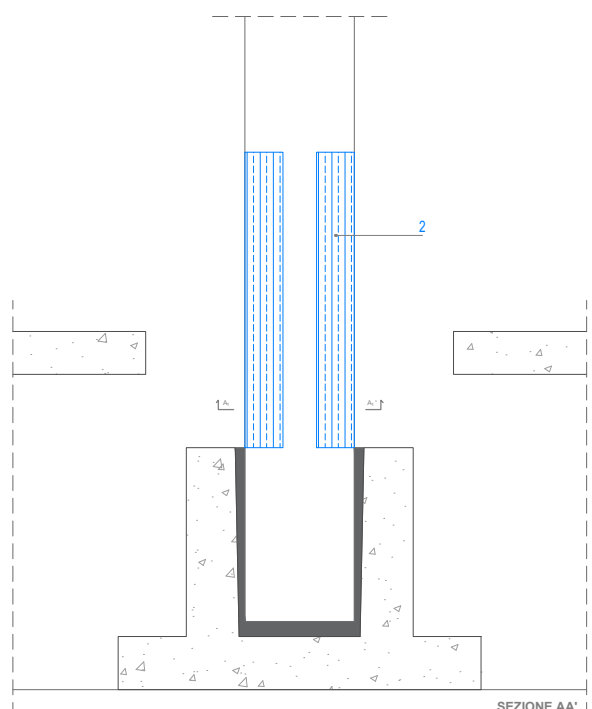
SEZIONE A-A'



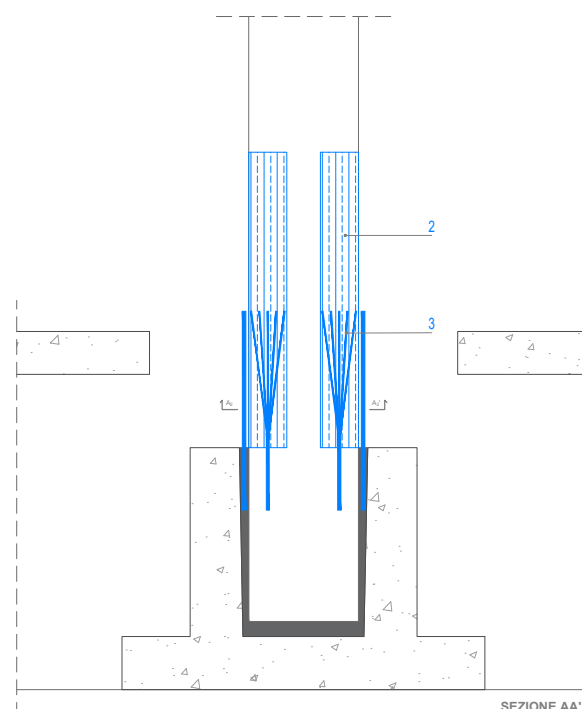
SEZIONE A₂A₂'



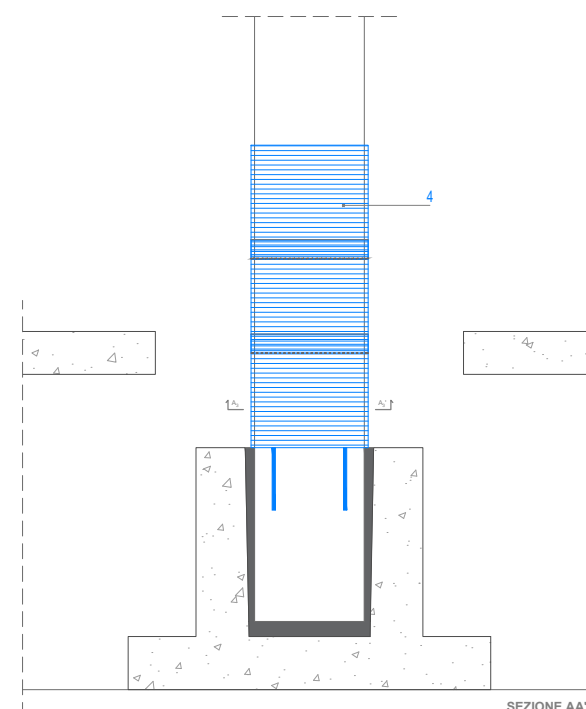
SEZIONE A₃A₃'



SEZIONE AA'



SEZIONE AA'



SEZIONE AA'



1. Pilastro esistente / ripristinato

2. MAPEWRAP S FABRIC

n° 1 o più fasce per spigolo applicati longitudinalmente all'asse del pilastro di **MAPEWRAP S FABRIC**, tessuto unidirezionale in fibre di acciaio galvanizzato ad alta resistenza,

grammatura:	650	2000	(g/mq)
num. fili per unità di larghezza:	144	444	(n°/m)
area resistente per unità di larghezza:	97,4	266	(mmq/m)
spessore equivalente di tessuto:	0,097	0,266	(mm)
resistenza meccanica a trazione:	≥ 2.580	≥ 2.580	(N/mmq)
carico massimo per unità di larghezza:	≥ 251	≥ 688	(kN/m)
modulo elastico a trazione:	200.000	200.000	(N/mmq)
allungamento a rottura:	≥ 1,29	≥ 1,29	(%)

applicato con adesivo epossidico a consistenza tissotropica **MAPEWRAP 11 / MAPEWRAP 12**;

3. MAPEWRAP S FABRIC

Connessione al piede mediante porzioni di **MAPEWRAP S FABRIC**, inghisate alla base con fissaggio chimico epossidico **MAPEFIX EP 385** e incollate sulle fasce di tessuto con adesivo epossidico bicomponente a consistenza tissotropica **MAPEWRAP 11 / MAPEWRAP 12**

4. MAPEWRAP C UNI-AX

n° 1 o più strati con conformazione ad "U" di **MAPEWRAP C UNI-AX**, tessuto unidirezionale in fibra di carbonio ad alta resistenza ed elevato modulo elastico, classe sistema FRP 210C,

grammatura:	300	600	(g/mq)
spessore equivalente di tessuto secco:	0,164	0,337	(mm)
resistenza meccanica a trazione del tessuto secco:	≥ 4.900	≥ 4.900	(N/mmq)
modulo elastico a trazione del tessuto secco:	252.000 ± 2%	252.000 ± 2%	(N/mmq)
Allungamento a rottura del tessuto secco:	≥ 2	≥ 2	(%)

applicato con strato di regolarizzazione e incollaggio in adesivo epossidico a consistenza tissotropica **MAPEWRAP 11 / MAPEWRAP 12** e impregnazione in opera del tessuto con adesivo epossidico di media viscosità **MAPEWRAP 31**.

Lunghezza di sovrapposizione a completo avvolgimento: minimo 20 cm

La superficie dell'elemento da rinforzare deve essere pulita, e primerizzata con primer epossidico MAPEWRAP PRIMER 1.

Tutti i passaggi di messa in opera del sistema di rinforzo vanno eseguiti fresco su fresco, con resine non ancora indurite.

Per applicare un eventuale strato di finitura, sull'ultimo strato di resina ancora fresca spagliare a rifiuto la superficie con sabbia di quarzo asciutta.

ATTENZIONE: verificare sempre l'aggiornamento dei dati con l'ultima versione delle schede tecniche dei prodotti indicati, disponibili sul sito www.mapei.com

Nota importante: le rappresentazioni di cui sopra hanno scopo puramente illustrativo. Il dettaglio tecnico raffigurato è uno schema esemplificativo di supporto alla progettazione. La possibilità di tale installazione, la completezza e le caratteristiche tecniche dello schema devono essere verificati in concreto dal progettista nel progetto esecutivo. Lo schema sopra illustrato non sostituisce pertanto in alcun modo i progetti esecutivi di cantiere e i dettagli di montaggio necessari. Tutte le dimensioni devono essere verificate e stabilite nel progetto esecutivo di cantiere.