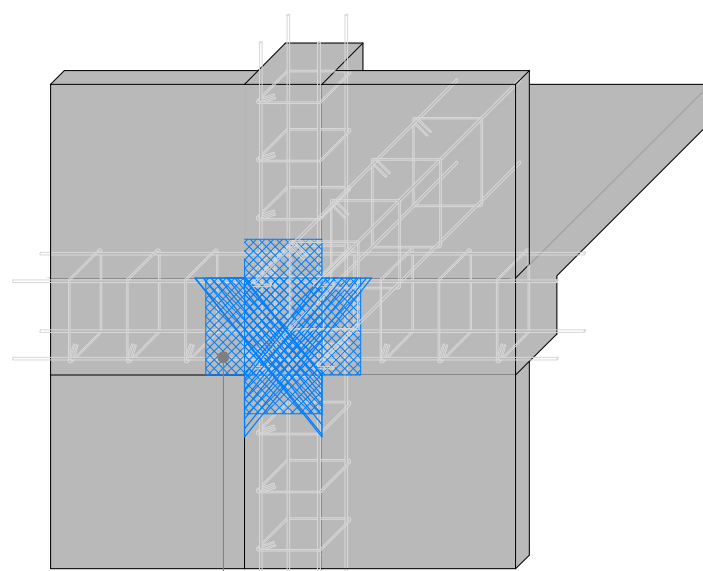
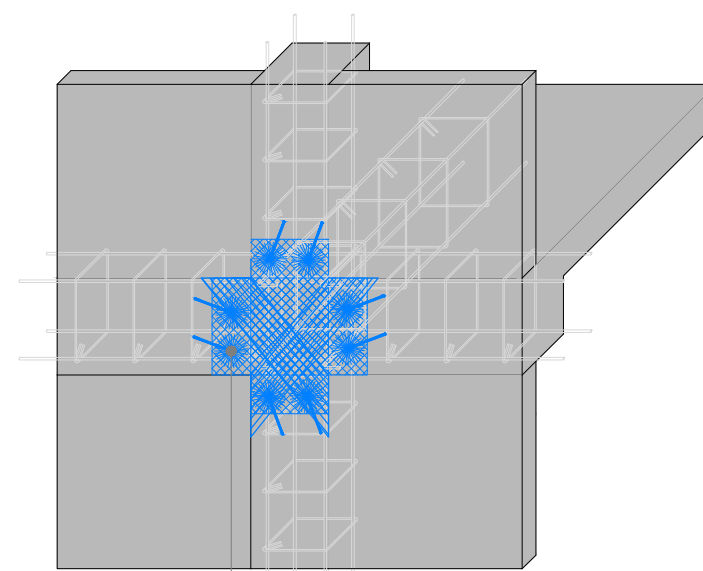


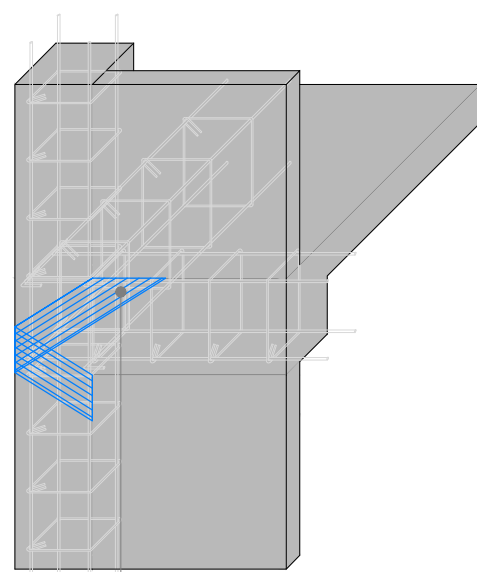
1*



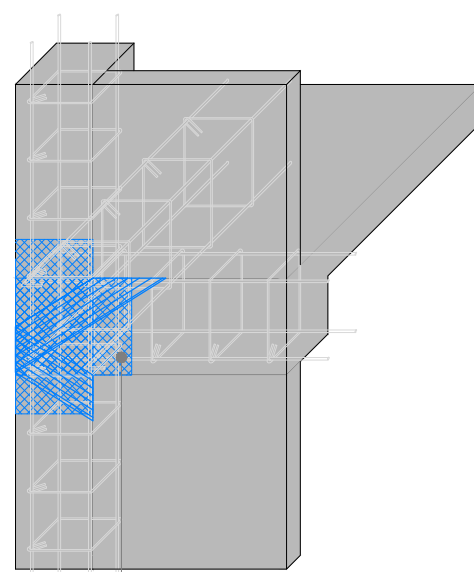
2



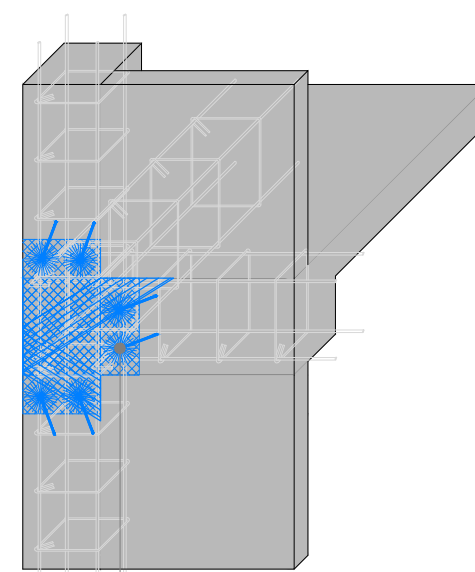
3



1*



2



3

1. MAPEWRAP C UNI-AX

* passaggio consigliato per nodi esterni

n° 2 fasce disposte a "X" in avvolgimento al pannello di nodo di **MAPEWRAP C UNI-AX**, tessuto unidirezionale in fibra di carbonio ad alta resistenza ed elevato modulo elastico, classe sistema FRP 210C,

grammatura:	300	600	(g/mq)
spessore equivalente di tessuto secco:	0,164	0,337	(mm)
resistenza meccanica a trazione del tessuto secco:	≥ 4.900	≥ 4.900	(N/mmq)
modulo elastico a trazione del tessuto secco:	252.000 ± 2%	252.000 ± 2%	(N/mmq)
allungamento a rottura del tessuto secco:	≥ 2	≥ 2	(%)

applicato con strato di regolarizzazione e incollaggio in adesivo epossidico a consistenza tissotropica **MAPEWRAP 11 / MAPEWRAP 12** e impregnazione in opera del tessuto con adesivo epossidico di media viscosità **MAPEWRAP 31**;

2. MAPEWRAP C QUADRI-AX 380

n° 1 strato disposto in 2 strati incrociati a 90° sul pannello di nodo di **MAPEWRAP C QUADRI-AX 380**, tessuto quadriassiale in fibra di carbonio ad alta resistenza ed elevato modulo elastico, classe sistema FRP 210C, grammatura: 380 (g/mq), spessore equivalente di tessuto secco: 0,053 (mm), resistenza meccanica a trazione: > 4.800 (N/mmq), modulo elastico a trazione: ≥ 230.000 (N/mmq), allungamento a rottura: 2,1 (%).

applicato con strato di regolarizzazione e incollaggio in adesivo epossidico a consistenza tissotropica **MAPEWRAP 11 / MAPEWRAP 12** e impregnazione in opera del tessuto con adesivo epossidico di media viscosità **MAPEWRAP 31**;

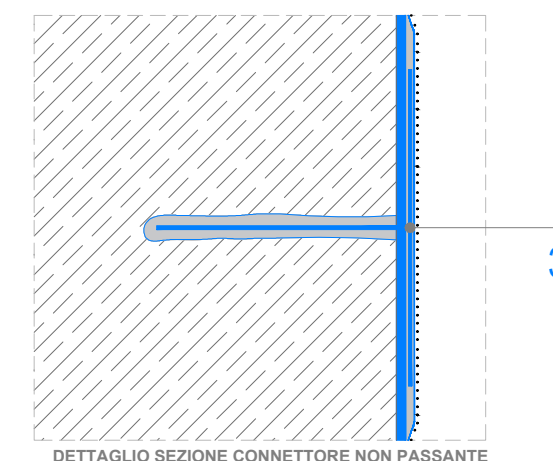
3. MAPEWRAP C CONNECTOR o MAPEWRAP C FIOCCO

Connettore pultruso con una estremità da impregnare o corda in fibre di carbonio unidirezionali ad alta resistenza per la realizzazione di "connessioni strutturali"

	MAPEWRAP C CONNECTOR	MAPEWRAP C FIOCCO	
Tipo di fibra	Carbonio ad alta resistenza	Carbonio ad alta resistenza	
resistenza a trazione caratteristica gambo rigido	2.100	4.830	(MPa)
resistenza a trazione caratteristica parte sfioccata	4.800	4.830	(MPa)
Modulo Elastico	230.000	234.000	(MPa)
Allungamento a rottura	2	2	(%)
Area equivalente di tessuto secco			(MPa)
Ø 6	19,24	15,43	(mmq)
Ø 8	34,20	20,72	
Ø 10	53,38	25,77	
Ø 12	-	31,08	

La superficie dell'elemento da rinforzare deve essere pulita, adeguatamente irruvidita e primerizzata con primer epossidico MAPEWRAP PRIMER 1.

Tutti i passaggi vanno eseguiti fresco su fresco, con resine non ancora indurite. Per applicare un eventuale strato di finitura, sull'ultimo strato di resina ancora fresca spagliare a rifiuto la superficie con sabbia di quarzo asciutta.



DETTAGLIO SEZIONE CONNETTORE NON PASSANTE

ATTENZIONE: verificare sempre l'aggiornamento dei dati con l'ultima versione delle schede tecniche dei prodotti indicati, disponibili sul sito www.mapei.com

Nota importante: le rappresentazioni di cui sopra hanno scopo puramente illustrativo. Il dettaglio tecnico raffigurato è uno schema esemplificativo di supporto alla progettazione. La possibilità di tale installazione, la completezza e le caratteristiche tecniche dello schema devono essere verificati in concreto dal progettista nel progetto esecutivo. Lo schema sopra illustrato non sostituisce pertanto in alcun modo i progetti esecutivi di cantiere e i dettagli di montaggio necessari. Tutte le dimensioni devono essere verificate e stabilite nel progetto esecutivo di cantiere.