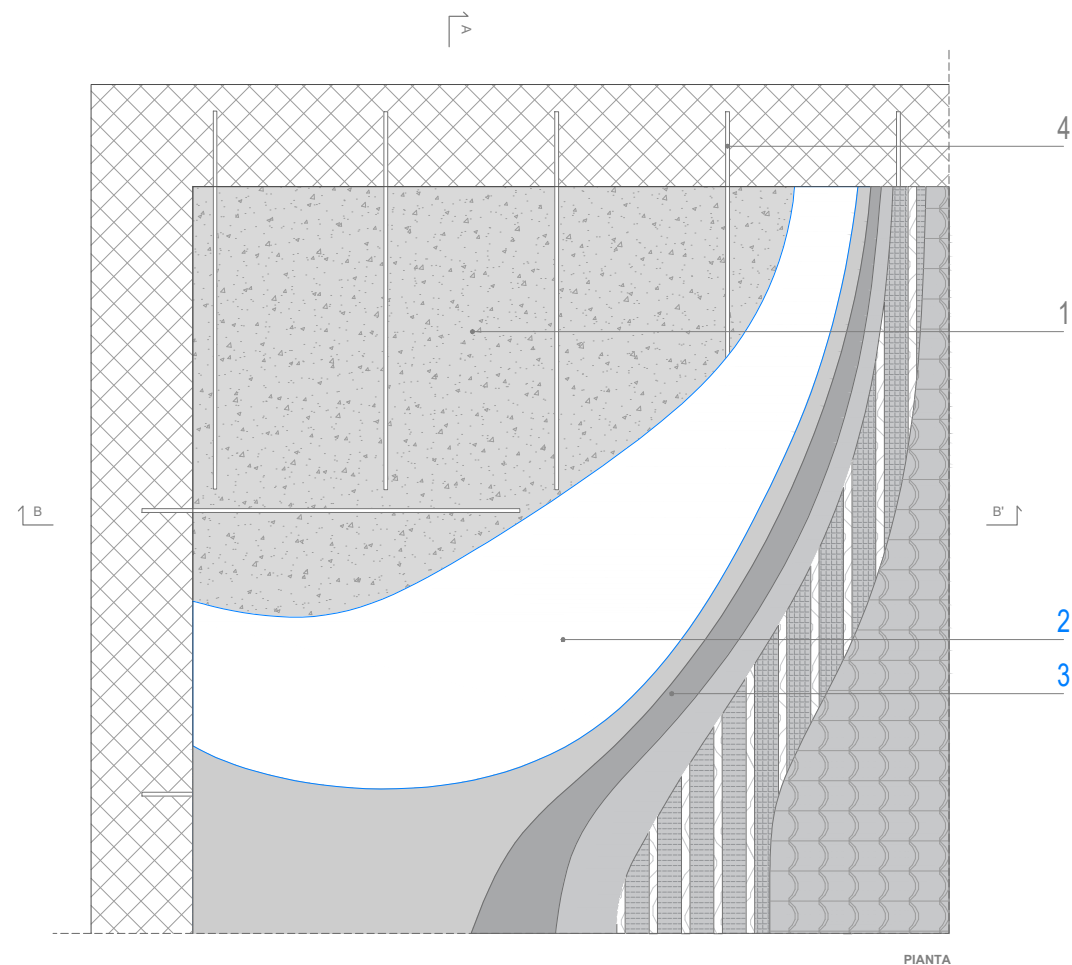


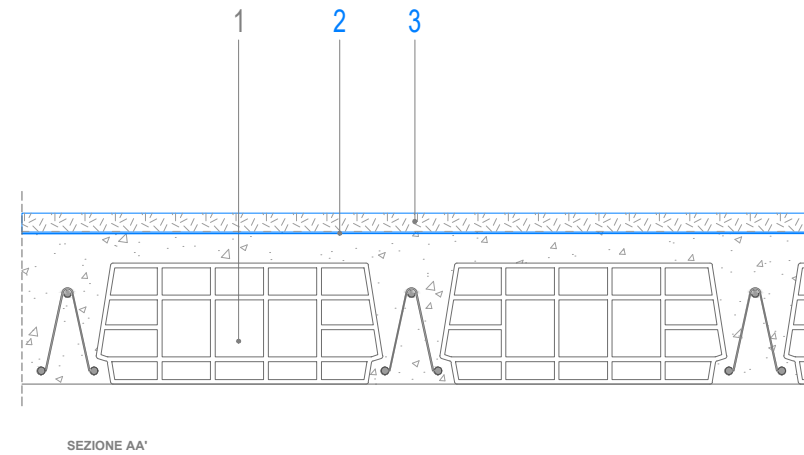
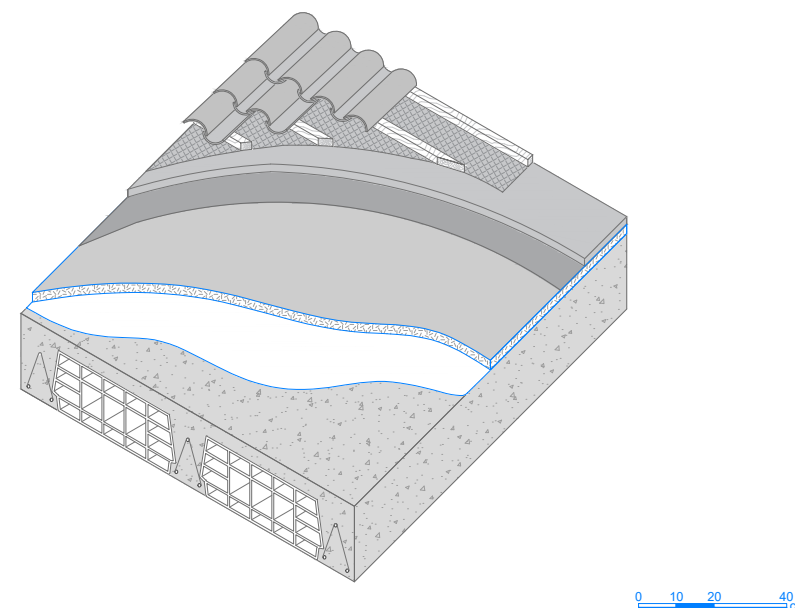
RINFORZO DI SOLAI CON CAPPА COLLABORANTE

Rinforzo di solai inclinati con cappa collaborante a basso spessore mediante HPC SYSTEM: PLANITOP HPC TIXO

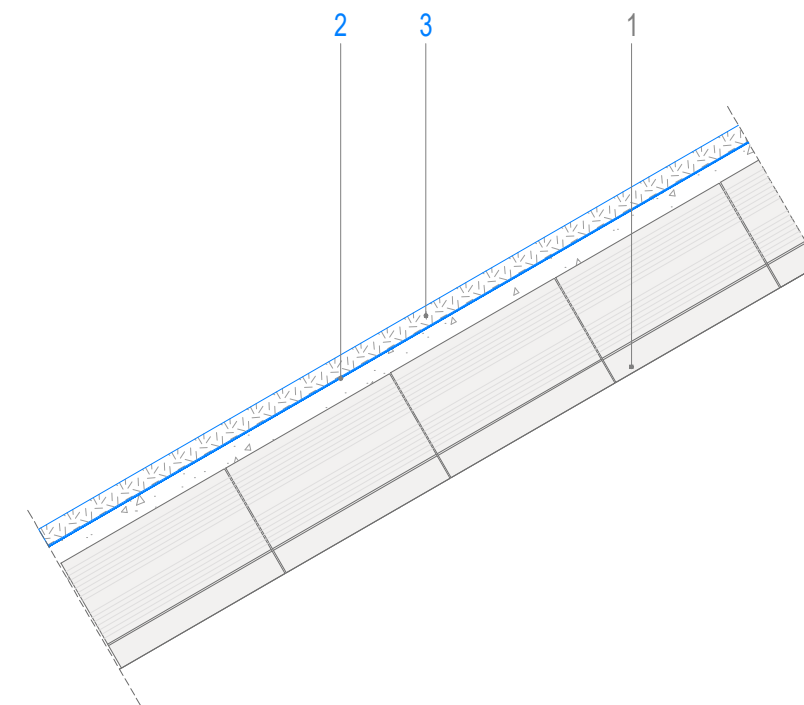
Tavola n. 8.b
Rev.1 del 10.11.2021



PIANTA



SEZIONE AA'



SEZIONE BB'

1. Solaio esistente
2. **PRIMER 3296**
Primer acrilico in dispersione acquosa consolidante antipolvere PRIMER 3296
3. **PLANITOP HPC TIXO**
xx,x cm di cappa collaborante a basso spessore realizzata con **PLANITOP HPC TIXO**, malta cementizia tissotropica bicomponente ad elevatissime prestazioni meccaniche, a comportamento incoerente, fibrorinforzata con fibre metalliche classe R4, rispondente ai requisiti della EN 1504-3;

Resistenza a compressione (EN 12190) (MPa) 100 (a 28 gg)
Modulo elastico a compressione (EN 13412) (GPa) 36 (a 28 gg)

Resistenza a flessione residua media (EN 14651) (MPa)

-CMOD 1 = 500 µm:	f _{R1} 10,0
-CMOD 2 = 1.500 µm:	f _{R2} 9,4
-CMOD 3 = 2.500 µm:	f _{R3} 8,5
-CMOD 4 = 3.500 µm:	f _{R4} 7,2

Adesione al calcestruzzo (EN 1542) (MPa) ≥ 2 (a 28 gg)
Resistenza alla carbonatazione accelerata (EN 13295) specifica superata
Impermeabilità all'acqua - profondità di penetrazione (EN 12390-8) (mm) <2
Compatibilità termica misurata come adesione secondo EN 1542 (MPa)
-cicli di gelo-disgelo con sali disgelanti (EN 13687/1) ≥ 2
Reazione al fuoco (EN 13501-1) (Euroclasse) A1, A1_f
Consumo (per cm di spessore) (kg/mq) circa 21
4. Connessione alla struttura perimetrale mediante monconi di barre di armatura di lunghezza pari ad almeno 1 m, diam. 10 mm inghisate con fissaggio chimico epossidico puro per carichi strutturali **MAPEFIX EP 385** (per struttura in calcestruzzo) o fissaggio chimico in vinilestere per carichi strutturali **MAPEFIX VE SF** (per struttura in muratura)

E' tassativamente necessario rimuovere tutti gli strati sovrastanti il pacchetto strutturale prima di procedere al rinforzo.

La superficie deve essere pulita ed esente da elementi in fase di distacco. Eventuali vuoti devono essere preliminarmente ricostruiti.

ATTENZIONE: verificare sempre l'aggiornamento dei dati con l'ultima versione delle schede tecniche dei prodotti indicati, disponibili sul sito www.mapei.com

Nota importante: le rappresentazioni di cui sopra hanno scopo puramente illustrativo. Il dettaglio tecnico raffigurato è uno schema esemplificativo di supporto alla progettazione. La possibilità di tale installazione, la completezza e le caratteristiche tecniche dello schema devono essere verificati in concreto dal progettista nel progetto esecutivo. Lo schema sopra illustrato non sostituisce pertanto in alcun modo i progetti esecutivi di cantiere e i dettagli di montaggio necessari. Tutte le dimensioni devono essere verificate e stabilite nel progetto esecutivo di cantiere.