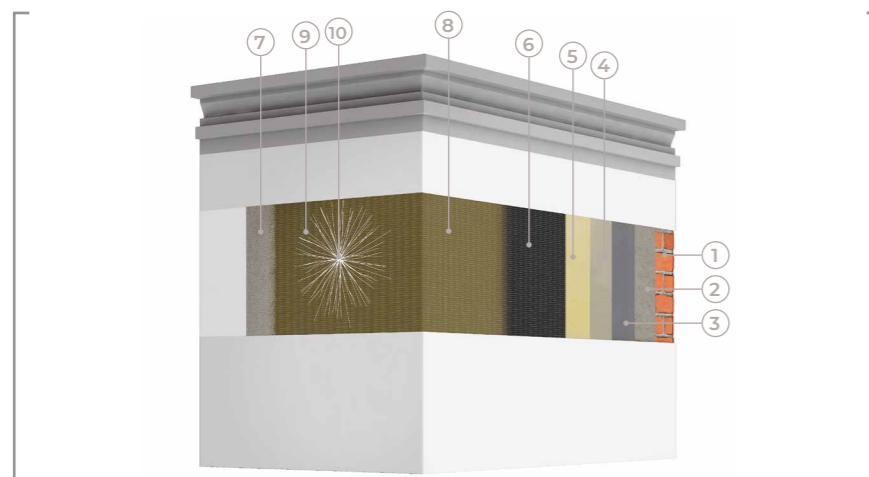


CORDOLATURE DI PIANO CON FRP FASCIATURA DI PIANO MEDIANTE FRP: TESSUTI MAPEWRAP SYSTEM



- ←
- 1 | MURATURA ESISTENTE
 - 2 | PLANITOP HDM MAXI O PLANITOP HDM RESTAURO
 - 3 | MAPEWRAP PRIMER 1
 - 4 | MAPEWRAP 11/12
 - 5 | MAPEWRAP 31
 - 6 | MAPEWRAP UNI-AX
 - 7 | QUARZO 1,2
 - 8 | MAPEWRAP 31
 - 9 | MAPEWRAP FIOCCO
 - 10 | MAPEFIX VE SF

PROCEDURA TECNICA DI INTERVENTO

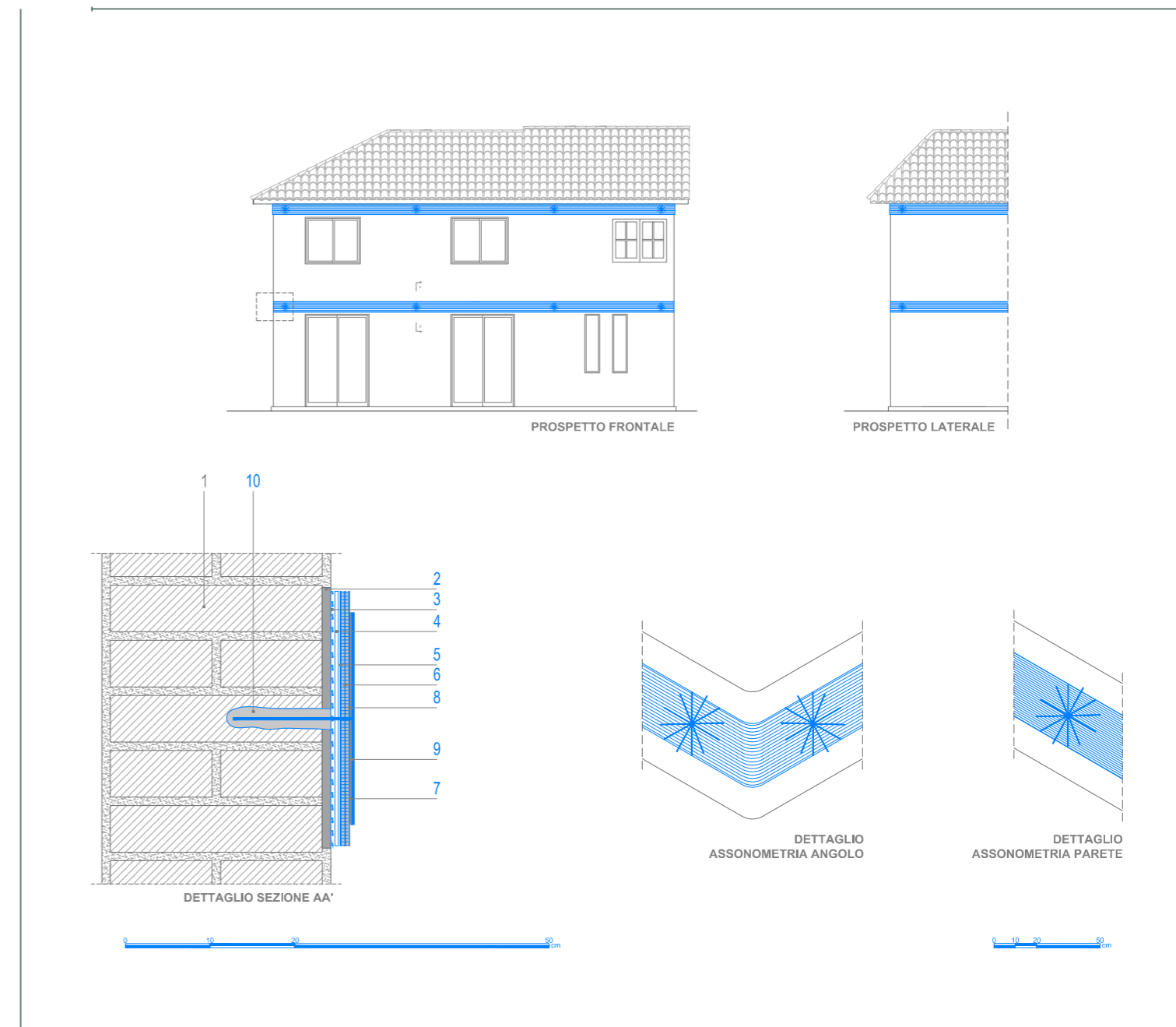


Per assicurare un comportamento scatolare all'edificio in muratura è possibile realizzare una cerchiatura esterna (anche parziale) alla quota dei solai di piano o di sotto tetto dell'edificio mediante l'impiego di tessuti della linea FRP SYSTEM. Nelle zone dove è previsto l'intervento è necessaria la rimozione dell'intonaco, la smussatura degli angoli vivi della muratura con un raggio di curvatura di 20 mm e la successiva pulizia. Nel caso di superficie irregolare si preventiva la realizzazione di uno strato di regolarizzazione mediante malte bicomponenti fibrorinforzate ad elevata duttilità (**PLANITOP HDM**, **PLANITOP HDM MAXI** o **PLANITOP HDM RESTAURO**) per uno spessore di 5-6 mm. Attesi i tempi di stagionatura della malta è possibile procedere all'applicazione dei tessuti mediante cordonatura continua o anche parziale, come di seguito descritto:

- Applicare sullo strato di regolarizzazione il primer epossidico bicomponente **MAPEWRAP PRIMER 1** (foto A).
- Stendere, sul primer fresco, a spatola uno strato uniforme di 1,0-1,5 mm di stucco epossidico bicomponente **MAPEWRAP 11** o **MAPEWRAP 12** (*) (foto B).
- Applicare, sullo stucco epossidico fresco, uno strato di resina epossidica fluida per l'impregnazione dei tessuti, **MAPEWRAP 31** (foto C).
- Tagliare con forbici il tessuto **MAPEWRAP C UNI-AX** nella lunghezza desiderata.
- Applicare **MAPEWRAP C UNI-AX** avendo cura di sovrapporre il tessuto per almeno 20 cm e premere con **RULLINO PER MAPEWRAP** al fine di eliminare eventuali bolle d'aria (foto D).
- Applicare un secondo strato di **MAPEWRAP 31** (foto E).
- Spagliare con sabbia di **QUARZO 1,2** asciutta sulla resina fresca.

In corrispondenza dei cambi di direzione del tessuto **MAPEWRAP C UNI-AX** e degli spigoli della struttura si consiglia di applicare delle connessioni trasversali da realizzare mediante **MAPEWRAP FIOCCO** (SCHEDA 8.A). Tale sistema garantisce l'annullamento di eventuali fenomeni di "debonding" andando inoltre ad incrementare l'efficienza statica del rinforzo applicato.

(*) Per un tempo di lavorabilità maggiore è possibile impiegare **MAPEWRAP 12**.



NOTE

1. Attraverso il software **MAPEI FRP FORMULA**, in conformità al CNR DT 200, è possibile definire le caratteristiche del tessuto **MAPEWRAP UNI-AX** (tipologia di fibra, grammatura, modulo elastico, dimensioni e numero degli strati).
2. Il numero, la tipologia, il diametro e la dimensione delle di connessioni trasversali mediante **MAPEWRAP FIOCCO** dovranno essere definite in fase progettuale.

INQUADRA IL QR CODE
e scarica la scheda di rinforzo, le schede tecniche, i dwg, i software di calcolo e altre informazioni utili

oppure **SCARICA DAL SITO**
www.rinforzo-strutturale.it

