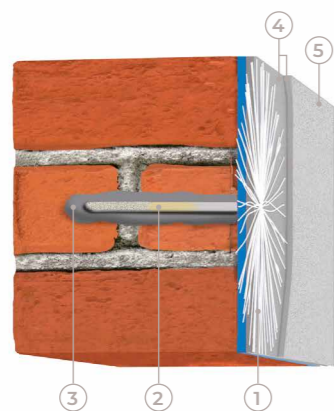


SISTEMI COMPLEMENTARI

CONNESSIONI TRASVERSALI MEDIANTE MAPEWRAP FIOCCO



- ←
- 1 | MAPEWRAP FIOCCO
 - 2 | MAPEWRAP 21 + QUARZO 1,2
 - 3 | MAPEFIX VE SF O EP 385/585 O EP 470 SEISMIC
 - 4 | MAPEWRAP 11 O MAPEWRAP 31
 - 5 | QUARZO 1,2

PROCEDURA TECNICA DI INTERVENTO

Per garantire una migliore efficacia dei sistemi di rinforzo applicati sulle murature portanti, è possibile realizzare delle connessioni mediante **MAPEWRAP FIOCCO**. Le connessioni attraverso fionchi possono essere passanti o non passanti in funzione della tipologia di muratura e delle esigenze progettuali.

Per la **realizzazione del fionco non passante** si procede come di seguito:

→ Tagliare le porzioni di corda **MAPEWRAP FIOCCO (C,G,B)** di lunghezza pari alla profondità del foro e della parte terminale esterna da sfioccare (foto A).

→ Impregnare un estremo (parte che verrà inserita internamente) con resina epossidica fluida **MAPEWRAP 21** (foto B).

→ Spagliare con sabbia di **QUARZO 1,2** asciutta la superficie del fionco impregnata di resina. Attendere circa 24 ore e ad indurimento avvenuto del fionco procedere alla posa in opera (foto C).

Per la **realizzazione del fionco passante** si procede come di seguito:

→ tagliare le porzioni di corda **MAPEWRAP FIOCCO (C,G,B)** di lunghezza pari allo spessore della muratura più le due parti terminali esterne da sfioccare (foto D).

→ Impregnare la parte centrale con resina epossidica fluida **MAPEWRAP 21** (foto E, F).

→ Spagliare con sabbia di **QUARZO 1,2** asciutta la superficie del fionco impregnata di resina (foto G).

→ Attendere circa 24 ore e ad indurimento avvenuto del fionco procedere alla posa in opera (foto H).

Posa in opera

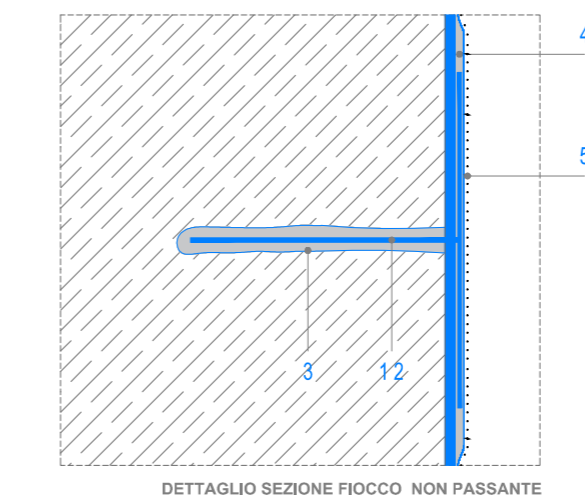
In corrispondenza dei fori precedentemente realizzati, una volta attesi i tempi di stagionatura della malta del sistema da collegare, si procede come di seguito:

→ Iniettare nei fori il fissaggio chimico epossidico **MAPEFIX EP 470 SEISMIC** oppure **MAPEFIX EP 385-585** oppure mediante fissaggio chimico a base di resina vinilestere **MAPEFIX VE SF** (foto I).

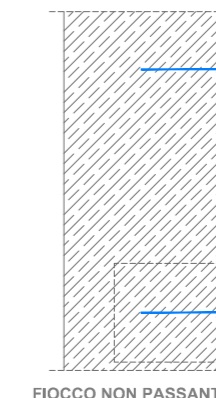
→ Inserire la parte rigida dei "fionchi di ancoraggio" (foto J).

→ Aprire a ventaglio le porzioni di corda sul rinforzo applicato in precedenza e fissarli mediante **MAPEWRAP 11** (o **MAPEWRAP 12**) o **MAPEWRAP 31** (foto K).

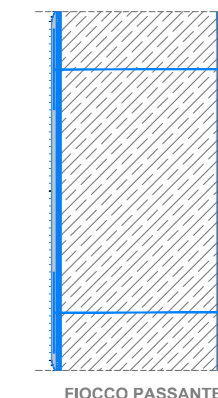
→ Spagliare con sabbia di **QUARZO 1,2** asciutta a rifiuto la porzione sfioccata (foto L).



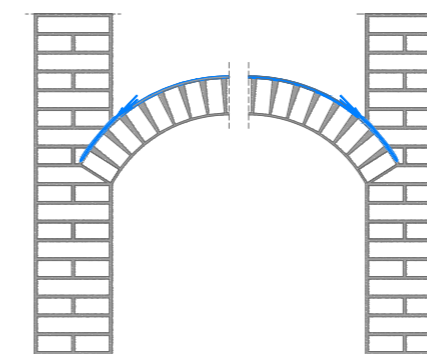
DETTAGLIO SEZIONE FIOCCO NON PASSANTE



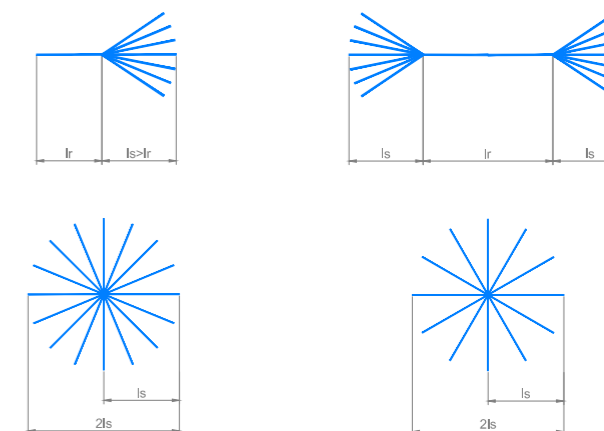
FIOCCO NON PASSANTE



FIOCCO PASSANTE



COLLEGAMENTO SU VOLTE



Ir = lunghezza gambo rigido
Is = lunghezza sfiocco

NOTE

1. Il numero, la tipologia, il diametro e la dimensione delle connessioni trasversali mediante **MAPEWRAP FIOCCO** dovranno essere definite in fase progettuale.

INQUADRA IL QR CODE
e scarica la scheda di rinforzo, le schede tecniche, i dwg, i software di calcolo e altre informazioni utili

oppure **SCARICA DAL SITO**
www.rinforzo-strutturale.it

