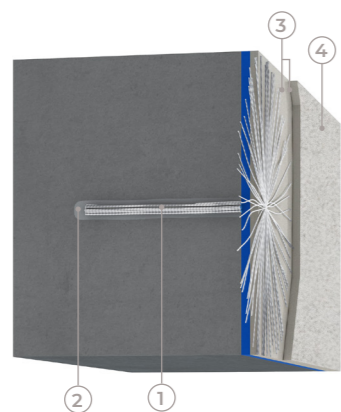


## SISTEMI DI CONNESSIONE COMPLEMENTARI

### CONNESSIONI TRASVERSALI MEDIANTE MAPEWRAP SG FIOCCO

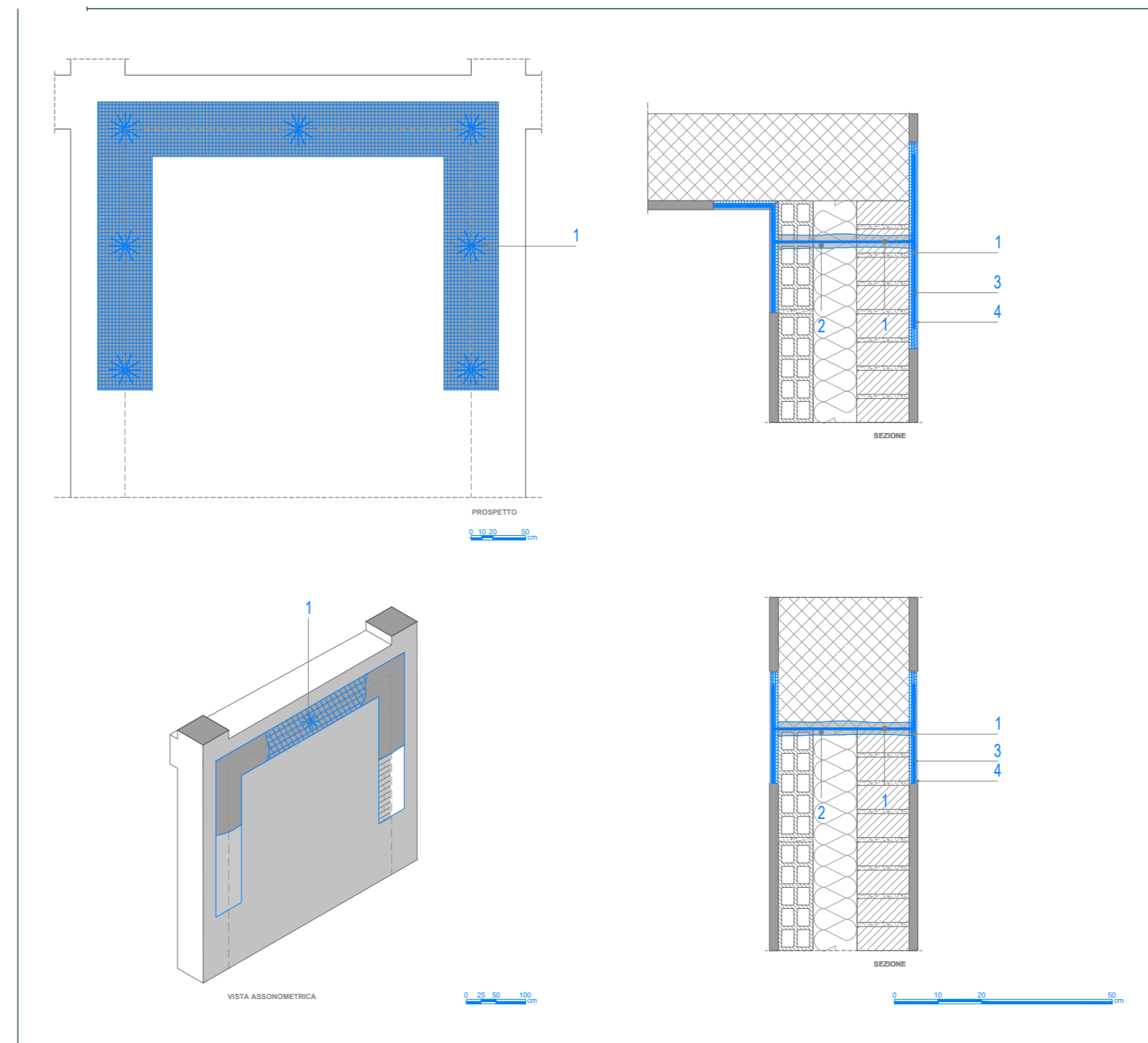
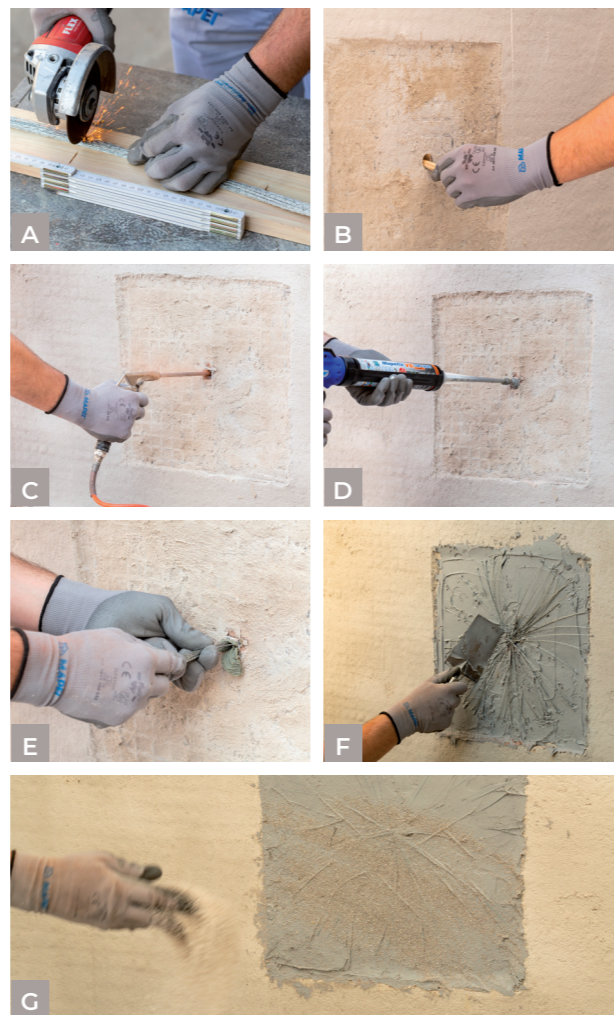


- ←
- 1 | MAPEWRAP SG FIOCCO
  - 2 | MAPEFIX VE SF O MAPEFIX EP 100
  - 3 | MAPEWRAP 11 O MAPEWRAP 31
  - 4 | QUARZO 1,2

#### PROCEDURA TECNICA DI INTERVENTO

Per la **realizzazione del fiocco-connettore**, procedere come di seguito descritto:

- Tagliare a misura con apposito flessibile la corda in fibra di acciaio galvanizzato ad alta resistenza **MAPEWRAP SG FIOCCO**. In caso di **fiocco connettore passante**, esso dovrà avere lunghezza pari allo spessore del tamponamento/tramezza più le due parti terminali da sfioccare (foto A).
- Rimuovere il segnalino dai fori precedentemente realizzati (foto B).
- Rimuovere dai fori polveri e materiale incoerente (foto C).
- Inserire nei fori il fissaggio chimico vinilestere per carichi strutturali **MAPEFIX VE SF** oppure **MAPEFIX EP 100** (foto D).
- Inserire il **MAPEWRAP SG FIOCCO** all'interno dei fori (foto E).
- Aprire "a ventaglio" le porzioni terminali di **MAPEWRAP SG FIOCCO** da sfioccare sui due lati di rinforzo impiegando **MAPEWRAP 11** o **12** (foto F).
- Spagliare con sabbia di **QUARZO 1,2** a rifiuto sulla superficie della resina ancora fresca, in modo da ottenere un'adeguata superficie di aggrappo per la successiva applicazione (foto G).
- Attendere i tempi di stagionatura di **PLANITOP HDM MAXI** e procedere alla rasatura con i prodotti da rasatura della linea Planitop.



#### NOTE

1. Tale intervento è coerente a quanto riportato nelle "Linee guida per la riparazione ed il rafforzamento di elementi strutturali, tamponature e partizioni" redatte da ReLUIS e Protezione Civile emanate in seguito al sisma dell'Aquila del 2009.

**INQUADRA IL QR CODE**  
e scarica la scheda di rinforzo, le schede tecniche, i dwg, accedi ai software di calcolo e ad altre informazioni utili

oppure **SCARICA DAL SITO**  
[rinforzo-strutturale.it](http://rinforzo-strutturale.it)

