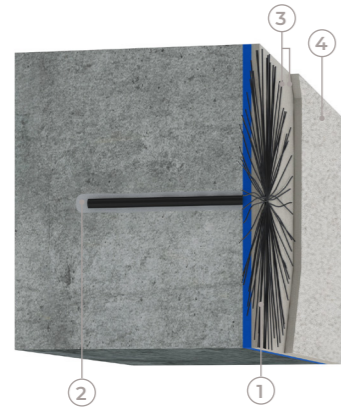


## SISTEMI COMPLEMENTARI CONNESSIONI TRASVERSALI SU CLS MEDIANTE MAPEWRAP C CONNECTOR



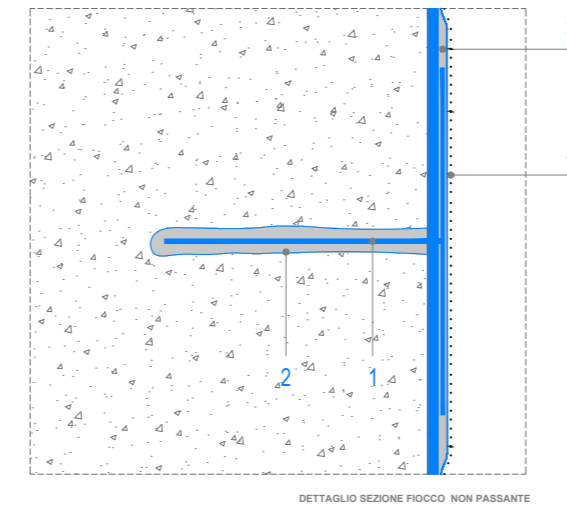
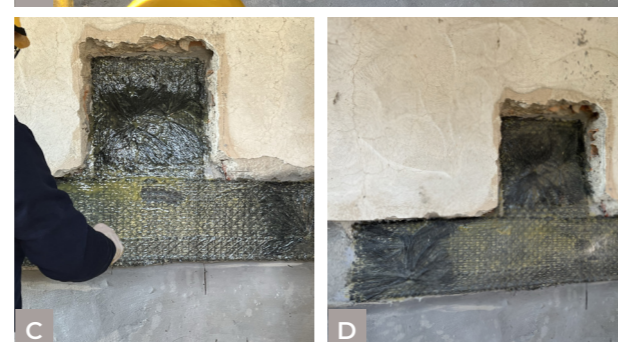
- ←
- 1 | MAPEWRAP C CONNECTOR
  - 2 | MAPEFIX VE SF O MAPEFIX EP 100
  - 3 | MAPEWRAP 11 O MAPEWRAP 31
  - 4 | QUARZO 1,2

### PROCEDURA TECNICA DI INTERVENTO

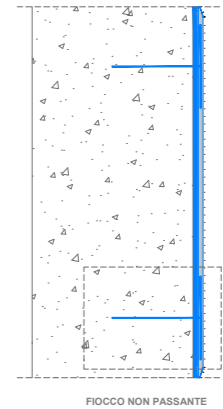
Per garantire una migliore efficacia dei sistemi di rinforzo applicati sul cls, è possibile realizzare delle connessioni mediante **MAPEWRAP C CONNECTOR**. Connettori pultrusi in fibra di carbonio con una estremità da impregnare per la realizzazione di ancoraggi.

In corrispondenza dei fori precedentemente realizzati si procede come di seguito:

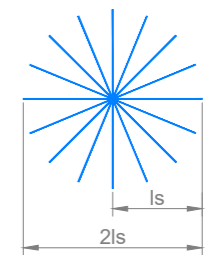
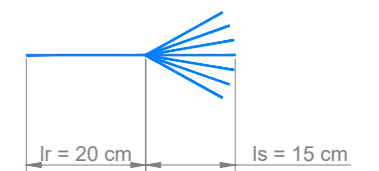
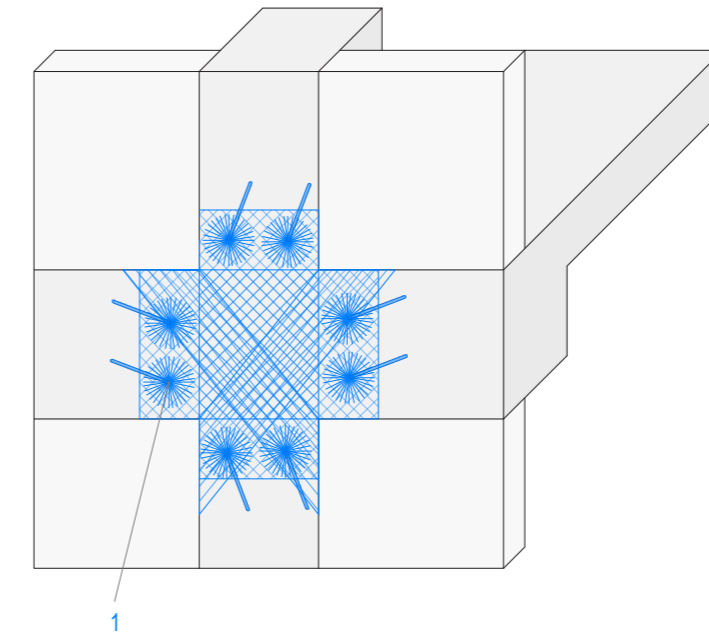
- Iniettare nei fori il fissaggio chimico epossidico **MAPEFIX EP 100** (foto A).
- Inserire la parte rigida dei "fiocchi di ancoraggio" (foto B).
- Aprire a ventaglio le porzioni di corda sul rinforzo applicato in precedenza e fissarli mediante **MAPEWRAP 11** (o **MAPEWRAP 12**) o **MAPEWRAP 31** (foto C).
- Spagliare con sabbia di **QUARZO 1,2** asciutta a rifiuto la porzione sfiocata (foto D).



DETTAGLIO SEZIONE FIOCCO NON PASSANTE



FIOCCO NON PASSANTE



lr = lunghezza gambo rigido 20 cm  
ls = lunghezza sfiocco 15 cm

**INQUADRA IL QR CODE**  
e scarica la scheda di rinforzo, le schede tecniche, i dwg, accedi ai software di calcolo e ad altre informazioni utili

oppure **SCARICA DAL SITO**  
[rinforzo-strutturale.it](http://rinforzo-strutturale.it)

