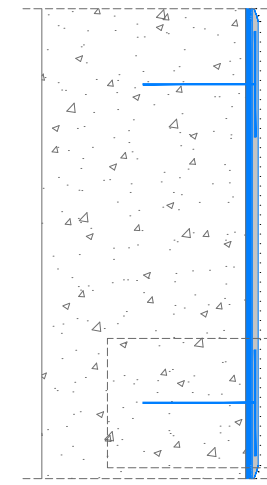
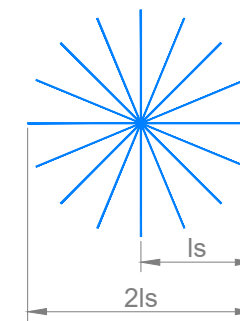
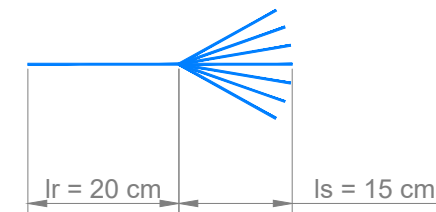
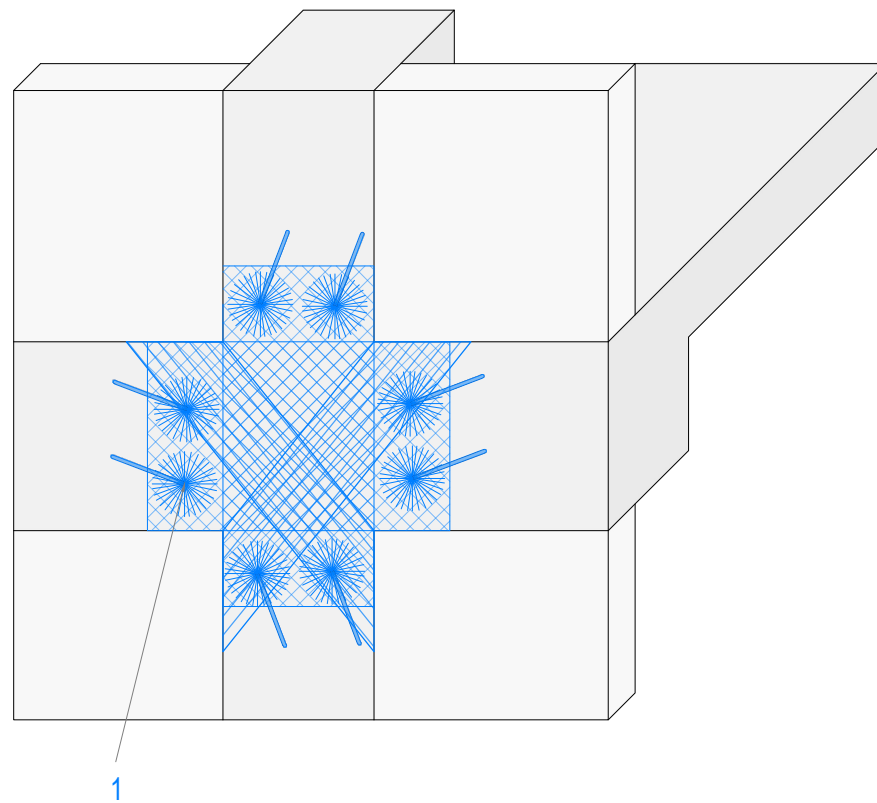


DETTAGLIO SEZIONE FIOCCO NON PASSANTE



FIOCCO NON PASSANTE



lr = lunghezza gambo rigido 20 cm
 ls = lunghezza sfiocco 15 cm

1. MAPEWRAP C CONNECTOR 20/15

Corda in fibre di carbonio o vetro o basalto unidirezionali ad alta resistenza per la realizzazione di "connessioni strutturali"

MAPEWRAP C CONNECTOR		
Tipo di fibra	Carbonio ad alta resistenza	
Resistenza meccanica a trazione caratteristica	> 4.800	(MPa)
Modulo Elastico	> 230.000	(MPa)
Allungamento a rottura	> 2	(%)
Area equivalente di tessuto secco		(mmq)
Ø 6	28,3	
Ø 8	50,3	
Ø 10	78,5	

2. MAPEFIX EP 100

Fissaggio chimico per l'inghisaggio del foro, a base di resina epossidica pura per carichi strutturali ETA Seismic performance C1 e C2.

3. MAPEWRAP 11

Stucco epossidico a consistenza tissotropica per l'impregnazione della parte di MAPEWRAP FIOCCO sfioccata.

oppure

MAPEWRAP 31

Resina epossidica fluida per l'impregnazione della parte di MAPEWRAP FIOCCO sfioccata.

4. QUARZO 1.2

Spaglio di sabbia di quarzo asciutta a rifiuto sulla resina fresca al fine di ottenere una superficie ruvida per la successiva rasatura e finitura.

ATTENZIONE: verificare sempre l'aggiornamento dei dati con l'ultima versione delle schede tecniche dei prodotti indicati, disponibili sul sito www.mapei.com

Nota importante: le rappresentazioni di cui sopra hanno scopo puramente illustrativo. Il dettaglio tecnico raffigurato è uno schema esemplificativo di supporto alla progettazione. La possibilità di tale installazione, la completezza e le caratteristiche tecniche dello schema devono essere verificati in concreto dal progettista nel progetto esecutivo. Lo schema sopra illustrato non sostituisce pertanto in alcun modo i progetti esecutivi di cantiere e i dettagli di montaggio necessari. Tutte le dimensioni devono essere verificate e stabilite nel progetto esecutivo di cantiere.