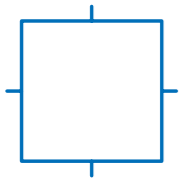




CFS SYSTEM SPORT

Le soluzioni Mapei per le pavimentazioni sportive
in calcestruzzo





Il sistema Mapecrete System Sport

Oggi il settore delle **pavimentazioni sportive** richiede superfici durevoli e perfettamente planari. **CFS System S** è la proposta **Mapei** per le pavimentazioni sportive in calcestruzzo, che permette realizzazioni sostenibili, economiche e di semplice realizzazione. Un sistema per tutti gli sport, sia indoor che outdoor.

I vantaggi



PERFETTAMENTE
PLANARE



MAGGIORE
DURABILITÀ



SENZA RETE
DI ARMATURA



TEMPI DI
REALIZZAZIONE
RIDOTTI



ASSENZA DI
MANUTENZIONE

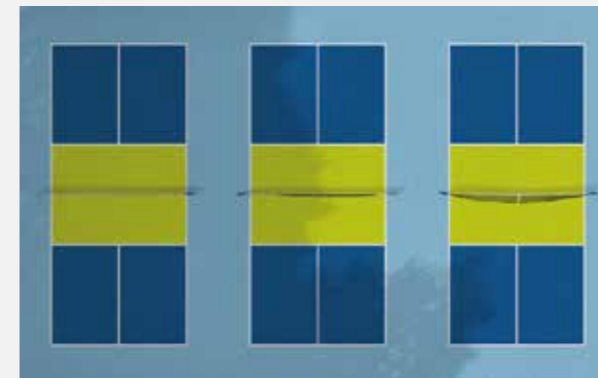


SOLUZIONE
SOSTENIBILE



I settori di applicazione

Mapecrete System Sport può essere utilizzato per la realizzazione di campi da tennis, paddle, pickleball, basket e multisport sia indoor che outdoor. La tecnologia è funzionale anche alla realizzazione di arene palaghiaccio e skatepark. Qualsiasi sia lo sport, se praticato su un campo in calcestruzzo, **Mapei** offre la **soluzione jointless**.



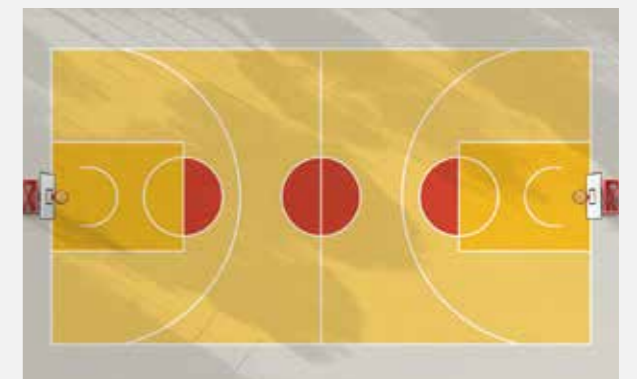
Campo da pickleball



Campo da tennis



Campo da padel



Campo da basket



DTC l'approccio Mapei

DTC è l'acronimo che sintetizza l'approccio CFS alle pavimentazioni in calcestruzzo, un servizio di assistenza tecnica che supporta il cliente dalla progettazione al cantiere e che si articola in tre fasi: **Design, Test e Controllo**.



Design

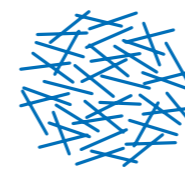
- Dimensionamento strutturale con calcestruzzi fibrorinforzati.
- Calcolo del ritiro per soluzioni jointless.
- Definizione layout e verifiche dei giunti.
- Calcolo delle emissioni di CO₂ risparmiate.

Test

- Prove di laboratorio per il controllo del ritiro e dell'espansione.
- Test della classe di tenacità.
- Messa a punto del mix design.

Controllo

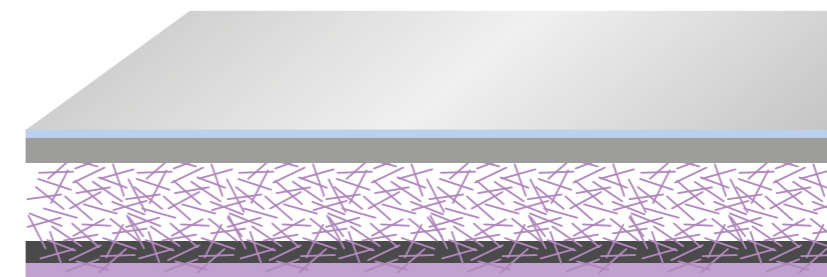
- Supporto tecnico alla preparazione del cantiere.
- Assistenza in cantiere con laboratorio mobile.
- Controllo delle caratteristiche del calcestruzzo fresco.



Da cosa è composto CFS System Sport

CFS System Sport di Mapei permette di realizzare pavimentazioni sportive in calcestruzzo senza giunti di contrazione grazie all'impiego di:

- **fibre sintetiche** in sostituzione dei tradizionali rinforzi metallici (**Mapefibre**);
- **calcestruzzo a ritiro controllato** con l' utilizzo della tecnologia jointless **Mapecrete**.



PROGETTATO
STRUTTURALMENTE



PERFETTAMENTE
PLANARE



SOSTENIBILE



Expacrete
Agente
espansivo



Mapecure SRA
Additivo riduttore
di ritiro



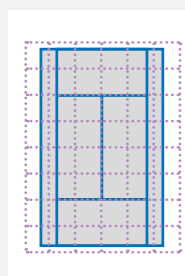
RINFORZO
Fibre sintetiche



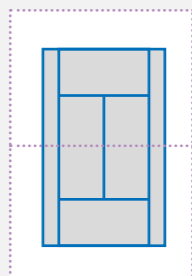
Il sistema completo CFS System Sport



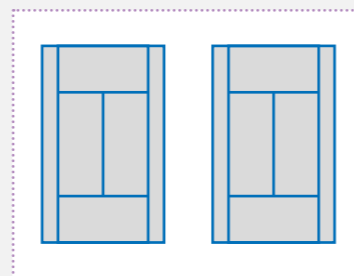
- 1 Terreno di sottofondo
- 2 Telo in polietilene **Mapecrete DPM**
- 3 Additivo riduttore di ritiro **Mapecure SRA** + agente espansivo **Expanscrete** + macro fibre sintetiche **Mapecrete**
- 4 Spolvero al quarzo **Mapetop**
- 5 Trattamento ai silicati di litio **Mapecrete Lithium Cure** + anti-evaporante
- 6 Primer epossidico bicomponente **Mapecrete TNS Primer EPW**
- 7 Finitura per pavimentazioni sportive **Mapecrete TNS**



SOLUZIONE TRADIZIONALE



SOLUZIONE CFS SYSTEM S PER CAMPO SINGOLO



SOLUZIONE CFS SYSTEM S PER CAMPO DOPPIO



CFS Virtual Designer APP

Mapei ha sviluppato la prima APP per il **calcolo strutturale dei pavimenti industriali**. Questo tool propone innumerevoli soluzioni tecniche. Permette un calcolo strutturale del pavimento con l'impiego di **calcestruzzi FRC** e **soluzioni jointless** con l'utilizzo del sistema **Mapecrete**, completate da un'analisi LCA delle emissioni totali di CO₂ del pavimento stesso. Grazie ad un intuitivo percorso guidato è possibile scegliere in pochi passaggi la soluzione più idonea in accordo alla specifica configurazione di carico o destinazione d'uso. Inoltre, nell'area Download è presente tutta la **documentazione tecnica Mapei**: TDS, DoP, ed EPD. CFS APP è anche una vera e propria **fibers-community**, dove è possibile condividere le proprie referenze con i colleghi **Mapei** di tutto il mondo.

Contattaci per la licenza.
www.mapei.com



**È TUTTO OK,
CON MAPEI**



SEDE
MAPEI SpA
Via Cafiero, 22
20158 Milano
Tel. +39-02-37673.1
mapei.com
mapei@mapei.it