

MALTE DA RIPRISTINO ZERO

Costruiamo insieme un futuro
sostenibile



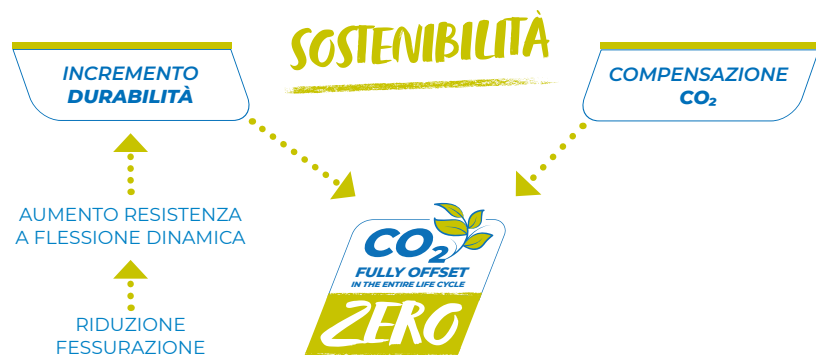
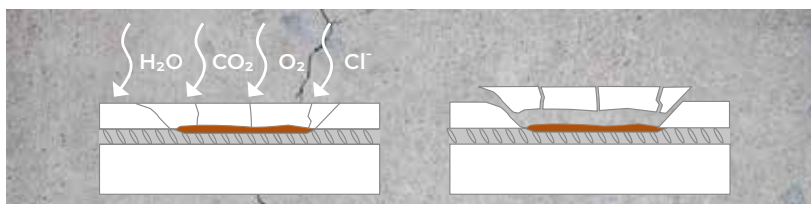


Malte da ripristino
ZERO

Resistenza alla fessurazione per una maggiore durabilità

Ogni giorno gli edifici sono sottoposti a sollecitazioni dinamiche che determinano, nel lungo periodo, l'apertura di fessure all'interno degli elementi in calcestruzzo.

Queste fessure, prima di causare problemi strutturali, rappresentano una via preferenziale per l'accesso di agenti aggressivi come l'**anidride carbonica** e i **cloruri** che, combinati con l'azione di acqua e ossigeno, generano l'innesco dei fenomeni di **corrosione**.



Le emissioni di CO₂ misurate lungo il ciclo di vita dei prodotti della **Linea ZERO** per l'anno 2024 tramite la metodologia LCA, verificate e certificate con le EPD, sono compensate con l'acquisto di crediti di carbonio certificati per supportare progetti di protezione delle foreste. Un impegno per il pianeta, le persone e la biodiversità. Per maggiori dettagli sul calcolo delle emissioni e sui progetti di mitigazione climatica, finanziati tramite i crediti di carbonio certificati, visita la pagina [ZERO.mapei.it](https://www.mapei.it/ZERO).

Grazie alla loro particolare formulazione, le **malte da ripristino ZERO** possiedono un eccellente comportamento a fatica, dimostrato da test effettuati presso laboratori esterni.



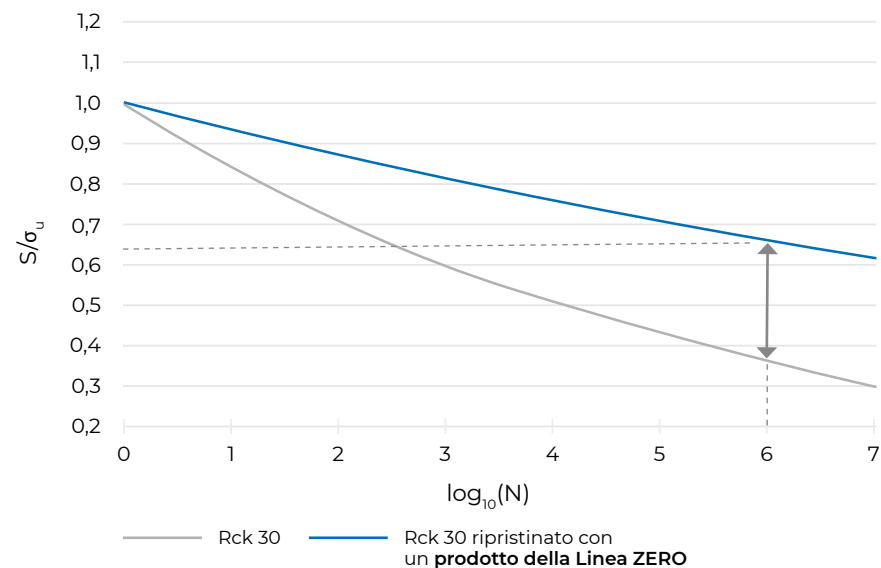
Obiettivi ricercati

- Incremento della resistenza a flessione dinamica di elementi in calcestruzzo ripristinati.
- Incremento della resistenza alla fessurazione.

Risultati dei test

- Elevata resistenza alla fessurazione
- Elevata resistenza a fatica

Il grafico mostra come una malta della **Linea ZERO**, utilizzata per ripristinare un calcestruzzo, sia in grado di aumentare le sue caratteristiche di resistenza a flessione dinamica. Nello specifico, si può notare come a parità di numero di cicli di carico la resistenza a flessione dinamica risulti nettamente maggiore.



Mapefer 1K ZERO

DESCRIZIONE **Malta cementizia anticorrosiva monocomponente**
Viene impiegata per prevenire la formazione di ruggine sui ferri d'armatura.

USO

Modalità di applicazione:  Durata dell'impasto:  Spessore: 

CARATTERISTICHE

Protezione dei ferri di armatura:  A bassissima emissione di VOC:  Monocomponente pronto all'uso: 

CERTIFICAZIONI



Planitop Rasa & Ripara R4 ZERO

DESCRIZIONE **Malta cementizia tissotropica a presa rapida strutturale di classe R4 a granulometria fine**
Adatta al ripristino strutturale e rasatura di superfici in calcestruzzo, orizzontali e verticali, interne ed esterne. È idonea per il ripristino di strutture esposte all'aria e in contatto permanente con acqua.

USO

Modalità di applicazione:  Durata dell'impasto:  Spessore: 

CARATTERISTICHE

2 prodotti in uno:  Applicabile a basso spessore:  Ripristino strutturale: 

CERTIFICAZIONI



Planitop Rasa & Ripara ZERO

DESCRIZIONE **Malta cementizia tissotropica a presa rapida di classe R2 a granulometria fine**
Ideale per il ripristino non strutturale e la rasatura di superfici in calcestruzzo, orizzontali e verticali, interne ed esterne. È idonea per il ripristino di strutture esposte all'aria e in contatto permanente con acqua.

USO

Modalità di applicazione:  Durata dell'impasto:  Spessore: 

CARATTERISTICHE

2 prodotti in uno:  Applicabile a basso spessore:  Finitura a effetto civile fine: 

CERTIFICAZIONI



Mapegrout 430 ZERO

DESCRIZIONE **Malta tissotropica fibrorinforzata di granulometria fine a ritiro compensato**
Da utilizzare per il ripristino del copri ferro di strutture in calcestruzzo degradate. È applicabile anche con intonacatrice a miscelazione continua.

USO

Modalità di applicazione:  Durata dell'impasto:  Spessore: 

CARATTERISTICHE

Facile applicazione:  Anche a miscelazione continua:  Finitura a effetto civile fine: 

CERTIFICAZIONI



Mapegrout Ripara Facile ZERO

DESCRIZIONE **Malta tissotropica fibrorinforzata, a ritiro compensato, resistente all'aggressione solfatica**
Viene impiegata per il risanamento di strutture in calcestruzzo degradate, sottoposte anche ad aggressione solfatica. È applicabile anche con intonacatrice a miscelazione continua.

USO

Modalità di applicazione  Durata dell'impasto  circa **60 Min** a **+20°C** Spessore  da **5 mm** a **50 mm**

CARATTERISTICHE

Anche a miscelazione continua  Resistente all'aggressione solfatica  Finitura a effetto civile fine  Ø Max **1,5 mm**

CERTIFICAZIONI



Mapegrout Colabile ZERO

DESCRIZIONE **Malta colabile fibrorinforzata a ritiro compensato per il risanamento del calcestruzzo**
Viene utilizzata per il ripristino di strutture dove particolari spessori e conformazioni di degrado impongono l'impiego di malte colabili. È certificata per lavori di ripristino e ancoraggio.

USO

Modalità di applicazione  Durata dell'impasto  circa **60 Min** a **+20°C** Spessore  da **10 mm** a **40 mm**

CARATTERISTICHE

Elevata fluidità  Non necessita di vibrazione  Elevate prestazioni meccaniche 

CERTIFICAZIONI



Mapegrout Tissotropico ZERO

DESCRIZIONE **Malta tissotropica fibrorinforzata, a ritiro compensato**
Ideale per il ripristino corticale di strutture in calcestruzzo ammalorato su superfici verticali o orizzontali, anche in forti spessori, senza bisogno di casserare.

USO

Modalità di applicazione  Durata dell'impasto  circa **60 Min** a **+20°C** Spessore  da **10 mm** a **50 mm**

CARATTERISTICHE

Facile applicazione  Eccellente lavorabilità  Ripristino strutturale 

CERTIFICAZIONI



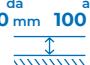
 






Mapefill ZERO

DESCRIZIONE **Malta fluida a tensione interna positiva**
Viene utilizzata per l'ancoraggio di precisione di macchinari o strutture metalliche e per il ripristino di strutture degradate che richiedono l'impiego di malte colabili.




USO


Modalità di applicazione  Durata dell'impasto  circa **90 Min** a **+20°C** Spessore  da **10 mm** a **100 mm**

CARATTERISTICHE

Elevata fluidità  Ottima adesione  Resistenza alle sollecitazioni meccaniche di tipo dinamico 

CERTIFICAZIONI



**È TUTTO OK
CON MAPEI**

SEDE
MAPEI SpA
Via Cafiero, 22
20158 Milano
+39-02-37673.1
mapei@mapei.it
mapei.com

