

MAPEGUARD UM 35

Membrana desolidarizzante,
antifrattura, impermeabilizzante



Cos'è

Mapeguard UM 35

Mapeguard UM 35 è la soluzione ideale per **risolvere le problematiche dei sottofondi**, garantendo una posa sicura di ceramica e materiale lapideo.

È una membrana composta da uno strato alveolare in HDPE con superficie irruvidita e da un tessuto in polipropilene sul retro. La speciale conformazione delle bugne offre un perfetto aggancio meccanico all'adesivo così da ottenere un'adesione elevata tra il rivestimento ceramico o il materiale lapideo e **Mapeguard UM 35**.

**Membrana desolidarizzante,
antifrattura, impermeabilizzante**

Per supporti fessurati, umidi e/o non perfettamente stagionati, per la posa di piastrelle di ceramica e materiale lapideo a pavimento in interno ed esterno **senza la necessità di rispettare i giunti** di frazionamento esistenti.



Dove usarla



Ambienti residenziali sia di nuova costruzione che in fase di ristrutturazione



Ambienti commerciali



Ospedali



Hotel



Balconi e terrazzi



Bagni



Vantaggi del sistema



Controllo delle fessurazioni

Funge da elemento di separazione evitando la propagazione di rotture al pavimento.



Controllo del vapore

L'eventuale umidità presente nei sottofondi è smaltita grazie ai canali d'aria presenti sul retro di **Mapeguard UM 35**.



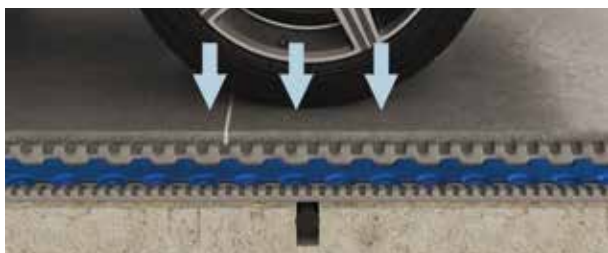
Distribuzione uniforme del calore

In caso di posa su massetto radiante, anche a basso spessore, permette una distribuzione uniforme del calore.



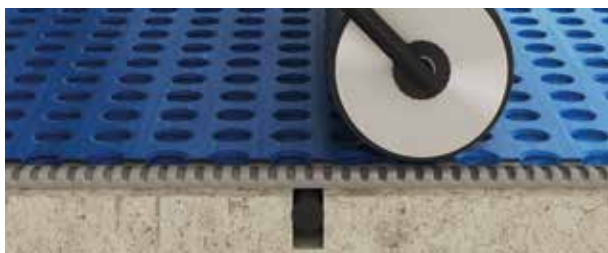
Impermeabilizzazione

Protegge i supporti dalle infiltrazioni di acqua conferendo maggiore durabilità.



Resistenza meccanica

Permette un'adeguata distribuzione del carico anche se il pavimento è sottoposto a carico intenso. È certificata come Extra Heavy Commercial Rating secondo il test report del TCNA eseguito in accordo alla Norma ASTM C 627.



Trasparenza

È semitrasparente e permette di verificare la corretta distribuzione dell'adesivo e di localizzare facilmente la presenza di eventuali corpi passanti presenti nel sottofondo.



Funzione desolidarizzante e antifrattura in ambienti



- 1 Sottofondo in calcestruzzo
- 2 Barriera al vapore
- 3 Massetto cementizio **Topcem Pronto**
- 4 Adesivo **Mapei** di classe non inferiore a C2

te ti interni



- 5 Membrana desolidarizzante, antifrattura **Mapeguard UM 35**
- 6 Adesivo **Mapei** di classe non inferiore a C2 da scegliere a seconda del rivestimento da posare
- 7 Grès porcellanato
- 8 Stuccatura **Ultracolor Plus**



Applicazione della **membrana**

1



Srotolare e tagliare la membrana a misura.

2



Applicare l'adesivo sul sottofondo
con spatola dentata n° 5.

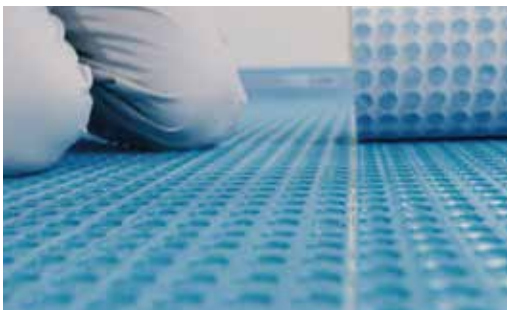
3



Posare **Mapeguard UM 35**
sull'adesivo ancora fresco.

Fasi applicative

4



Posare i vari teli di **Mapeguard UM 35** lasciando tra loro uno spazio di 3-5 mm.

5



Pressare adeguatamente **Mapeguard UM 35** con il rullo **Mapeguard Roller** (max 35 kg).

6



Posare la pavimentazione in ceramica o materiale lapideo con idoneo adesivo **Mapei** di classe non inferiore a C2.



Funzione desolidarizzante e impermeabilizzante



- 1 Barriera al vapore
- 2 Massetto cementizio **Topcem Pronto**
- 3 Adesivo **Mapei** di classe non inferiore a C2
- 4 Membrana desolidarizzante, antifrattura impermeabilizzante **Mapeguard UM 35**

te, antifrattura



9

- 5** Adesivo **Mapeguard WP Adhesive**
- 6** Nastro in gomma **Mapeband Easy**
- 7** Adesivo **Mapei** di classe non inferiore a C2 da scegliere a seconda del rivestimento da posare
- 8** Piastrelle in grès porcellanato
- 9** Stuccatura **Ultracolor Plus**



Applicazione della **membrana**

1



Srotolare e tagliare la membrana a misura.

2



Applicare l'adesivo sul sottofondo
con spatola dentata n° 5.

3



Posare **Mapeguard UM 35**
sull'adesivo ancora fresco.

Fasi applicative

4



Pressare adeguatamente **Mapeguard UM 35** con il rullo **Mapeguard Roller** (max 35 kg).

5



Impermeabilizzare gli spigoli e gli angoli con **Mapeband Easy** incollato con **Mapeguard WP Adhesive** (spatola dente 3 mm).

6



Impermeabilizzare le giunzioni tra i teli di **Mapeguard UM 35** con **Mapeband Easy** incollato con **Mapeguard WP Adhesive** (spatola dente 3 mm).



Applicazione della **membrana**

7



Impermeabilizzare lo scarico
con **Drain Vertical/Drain Lateral**.

8



Impermeabilizzare lo scarico con **Drain Front**.

9



Posare la pavimentazione in ceramica
o materiale lapideo con idoneo adesivo **Mapei**
di classe non inferiore a C2.

**È TUTTO OK,
CON MAPEI**

SEDE
MAPEI SpA
Via Cafiero, 22
20158 Milano
+39-02-37673.1
mapei@mapei.it
mapei.com

