

# MapeWrap EQ System

*Il sistema di presidio certificato  
nei confronti delle azioni sismiche*



MapeWrap EQ System...  
... la risposta sicura  
in caso di terremoto



# “Antiribaltamento” di tamponamenti e tramezze



**1** Intonaco con rimozione di pittura esistente

**2** Adesivo  
**MapeWrap EQ Adhesive**

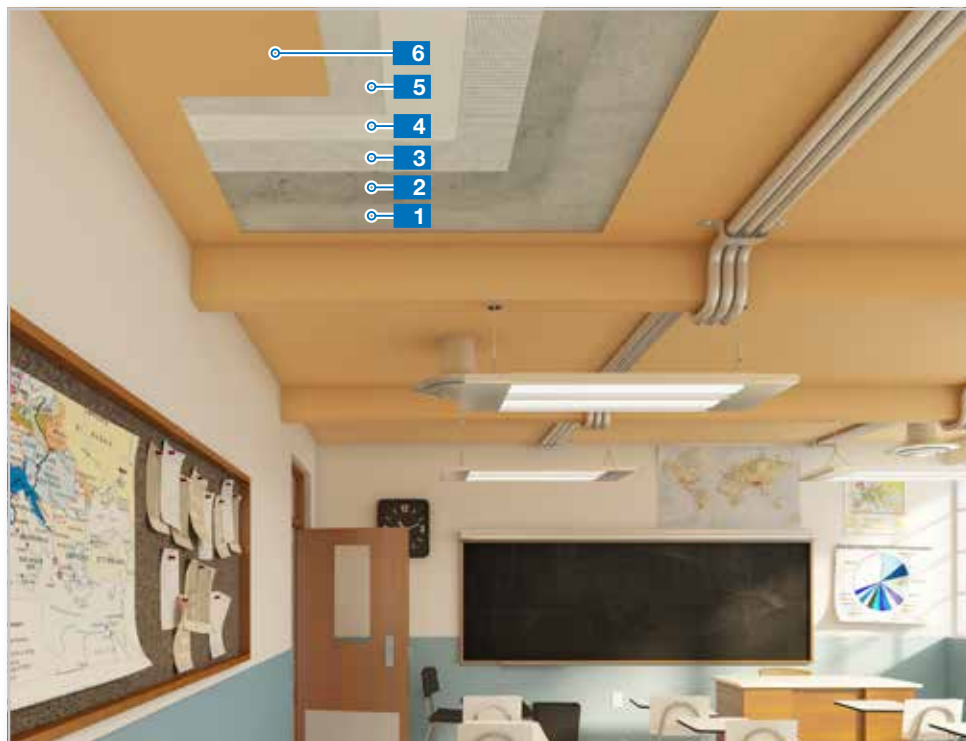
**3** Rete di rinforzo  
**MapeWrap EQ Net**  
annegata in  
**MapeWrap EQ Adhesive**

**4** Rasatura  
**Planitop 200**

**5** Primer  
**Malech**

**6** Finitura  
**Dursilite Matt**

# “Antisfondellamento” dei solai



**1** Intonaco esistente

**2** Adesivo  
*MapeWrap EQ Adhesive*

**3** Rete di rinforzo  
*MapeWrap EQ Net*  
annegata in  
*MapeWrap EQ Adhesive*

**4** Rasatura  
*Planitop 200*

**5** Fondo acrilico pigmentato  
*Dursilite Base Coat*

**6** Idropittura  
*Dursilite*

## FASI APPLICATIVE “ANTIRIBALTAMENTO”



1

Rimozione della pittura dal supporto



2

Applicazione del 1° strato  
di **MapeWrap EQ Adhesive**



3

Applicazione di **MapeWrap EQ Net**  
(risolto in orizzontale e sovrapposizioni laterali di almeno 10 cm)



4

Applicazione del 2° strato  
di **MapeWrap EQ Adhesive**



5

Rasatura finale con **Planitop 200**

## COS'È MAPEWRAP EQ SYSTEM



### È UN SISTEMA DI PRESIDIO DELLE PARTIZIONI SECONDARIE

(tramezze e controsoffittature)  
costituito da:

- **MapeWrap EQ Net**

Tessuto bidirezionale in fibra  
di vetro pre-apprettato.

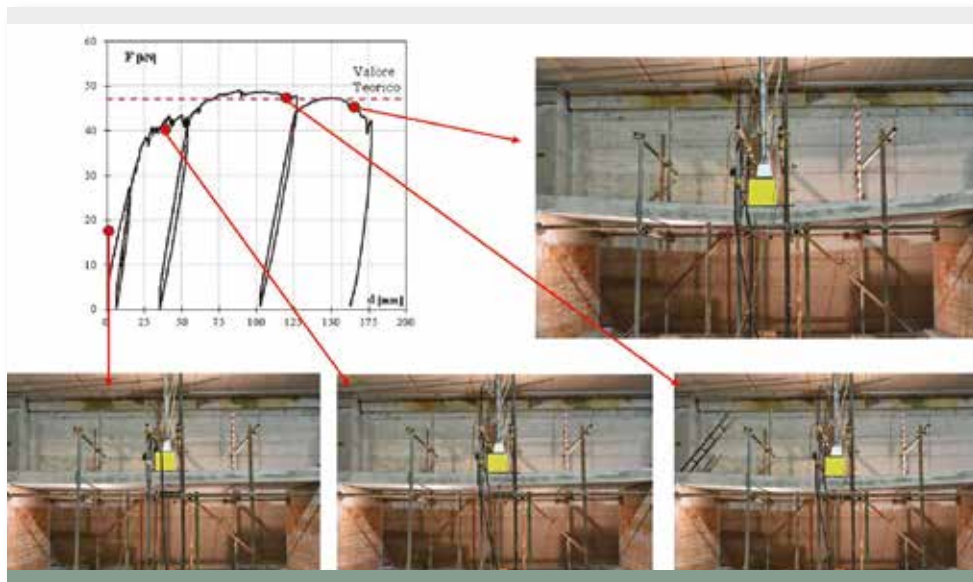
- **MapeWrap EQ Adhesive**

Adesivo monocomponente  
all'acqua pronto all'uso  
in dispersione poliuretanic.

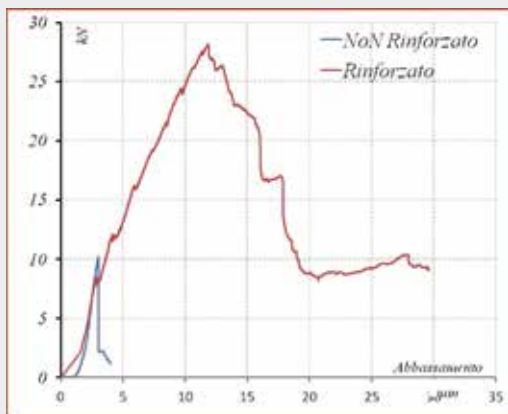
### PERCHÉ USARLO:

- SOTTILE E VELOCE;
- si applica su INTONACO ESISTENTE;
- FACILE da applicare;
- sistema TESTATO e CERTIFICATO;
- senza tasselli;
- nessuna riduzione degli spazi;
- bassissima emissione di sostanze organiche volatili (VOC FREE);
- classificato al fuoco B S1 d0 (UNI EN 1351-1).

# SISTEMA CERTIFICATO PRESSO IL DIPARTIMENTO DI INGEGNERIA STRUTTURALE DELL'UNIVERSITÀ "FEDERICO II" DI NAPOLI



Prova in scala reale su solaio latero-cemento con rinforzo per ANTISFONDELLAMENTO



Test su tramezze in laterizio sottoposte a prove di flessione ortogonale con rinforzo per ANTIRIBALTAMENTO. Incremento della capacità deformativa sino al 500% senza perdita di capacità portante.

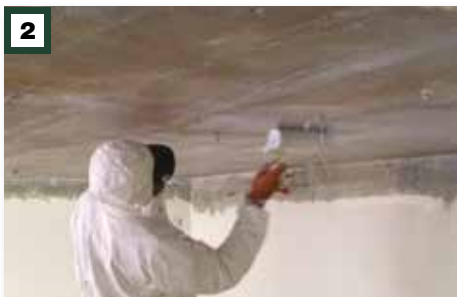
## FASI APPLICATIVE “ANTISFONDELLAMENTO”

1



Rimozione della pittura dal supporto

2



Applicazione del 1° strato  
di **MapeWrap EQ Adhesive**

3



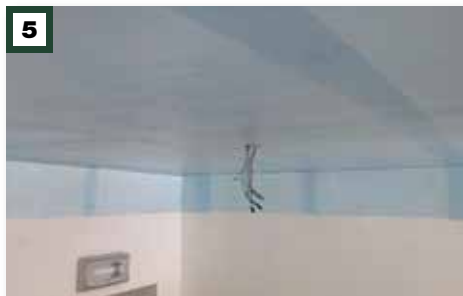
Applicazione di **MapeWrap EQ Net**  
(risvolto di almeno 10 cm in verticale)

4



Applicazione del 2° strato  
di **MapeWrap EQ Adhesive**

5

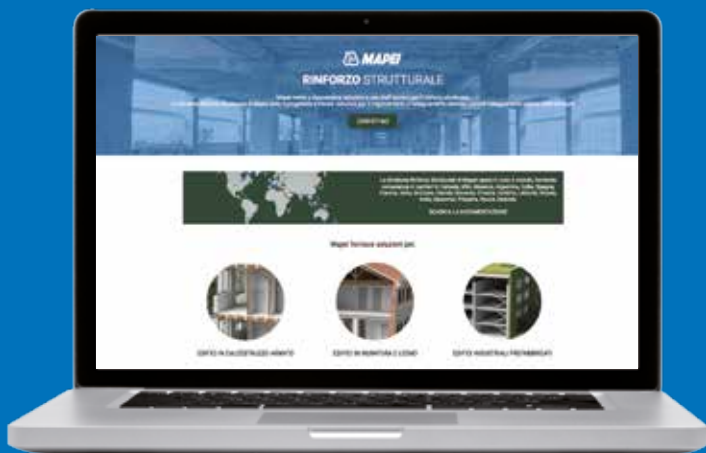


Sovrapposizioni laterali del tessuto  
per almeno 10 cm

6



Rasatura finale con **Planitop 200**



[www.mapei.com](http://www.mapei.com)  
[www.rinforzo-strutturale.it](http://www.rinforzo-strutturale.it)



**SEDE**  
**MAPEI SpA**  
Via Cafiero, 22 - 20158 Milano  
Tel. +39-02-37673.1  
Fax +39-02-37673.214  
Internet: [www.mapei.com](http://www.mapei.com)  
E-mail: [mapei@mapei.it](mailto:mapei@mapei.it)