



MAPETOP & MAPECRETE

Indurire e proteggere le superfici
delle pavimentazioni in calcestruzzo





Migliorare prestazioni e resistenze

Indurire e proteggere le superfici dei pavimenti in calcestruzzo

Le pavimentazioni, per loro natura, sono soggette a sollecitazioni di ogni tipo: intemperie, traffico veicolare, urti, abrasioni, shock termici, aggressioni chimiche, carichi permanenti, traffico pedonale. Subiscono anche le aggressioni tipiche del settore industriale o del terziario in cui sono collocate.

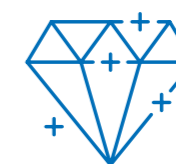
Mapei offre una gamma vasta e completa di **prodotti e sistemi sempre integrabili tra loro**. Mirati a migliorare le prestazioni e le resistenze delle superfici delle pavimentazioni in calcestruzzo, offrono soluzioni semplici e affidabili. Le pavimentazioni trattate diventano più performanti, durevoli e facili da mantenere.



1

RESISTENZA AL TRAFFICO QUOTIDIANO

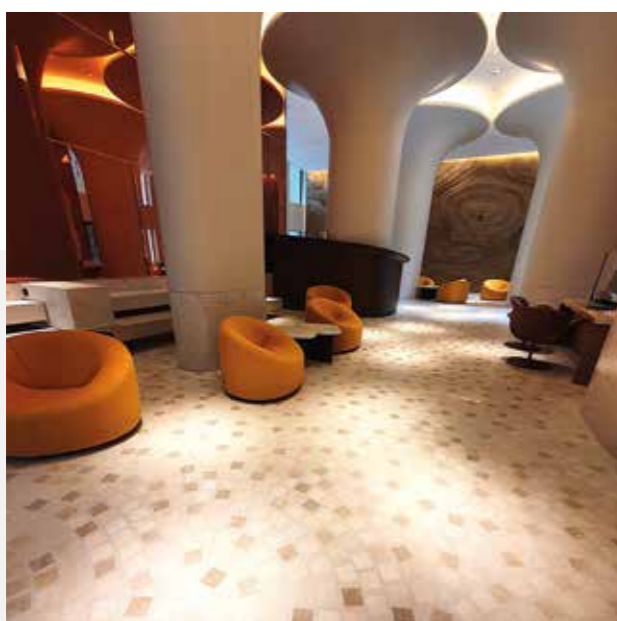
Indurenti superficiali a spolvero.



2

INCREMENTO DELLA DUREZZA

Indurenti superficiali liquidi.



3

ESTETICA E PROTEZIONE

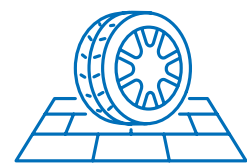
Indurenti e protettivi filmogeni.



4

CONTRO LA PENETRAZIONE DI LIQUIDI

Trattamenti idro e/o oleo repellenti invisibili.



Resistenza al traffico quotidiano

Strati di usura per nuove pavimentazioni

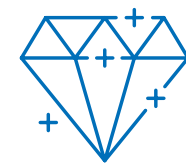
Indurenti superficiali a spolvero

Gamma **Mapetop**: indurenti minerali di superficie costituiti da miscele anidre di leganti idraulici, speciali additivi e specifici aggregati di elevata durezza pronte all'uso, da applicarsi sulla pavimentazione con il metodo a spolvero. Realizzano superfici dure, compatte, resistenti all'usura anche in condizioni severe. Sono disponibili in vari colori per dare alla pavimentazione un gradevole aspetto estetico.

In funzione del tipo di aggregato contenuto, che ne caratterizza la resistenza all'usura, la gamma comprende tre tipologie di prodotti:

- **Mapetop N**: con aggregati naturali, per pavimentazioni industriali e commerciali in genere;
- **Mapetop S**: con aggregati sintetici di elevatissima durezza, per pavimentazioni industriali soggette a severe condizioni di utilizzo;
- **Mapetop M**: con aggregati metallici, per superfici di pavimentazioni sottoposte a estreme condizioni di utilizzo e con frequenti impatti.

1



Incremento della durezza

Incremento della resistenza superficiale all'abrasione

Indurenti superficiali liquidi

Gamma **Mapecrete**: prodotti liquidi a base di silicati e/o eventuali additivi e polimeri, da applicarsi sulla pavimentazione indurita, sia di recente realizzazione sia esistente da tempo.

Il silicato contenuto nel prodotto reagisce con l'idrossido di calcio presente nel calcestruzzo, formando silicati di calcio insolubili che saturano i pori e aumentano la compattezza e la durezza superficiale.

Caratteristiche delle superfici trattate con i prodotti della gamma **Mapecrete**:

- eccellente incremento della resistenza a usura;
- drastica riduzione dell'assorbimento di liquidi (idrorepellenza);
- nessuna formazione di polvere;
- contenimento del fenomeno di pop-out;
- durabilità;
- facilità di pulizia e manutenzione;
- gradevole aspetto estetico, possibilità di avere una finitura lucida.

La famiglia **Mapecrete** comprende principalmente prodotti a base di **silicato di litio**:

- **Mapecrete Lithium Cure**, per proteggere e aiutare nella maturazione i nuovi getti di calcestruzzo;
- **Mapecrete LI Hardener**, per pavimentazioni industriali e commerciali;
- **Mapecrete Lithium+**, caratterizzato da un'eccellente proprietà idrorepellente;
- **Mapecrete Lithium Protector**, realizza anche un film protettivo superficiale che può essere reso lucido mediante un successivo trattamento opzionale con lucidatrice a dischi ad alta velocità.

2



Estetica e protezione

Esaltare l'aspetto delle superfici trattate

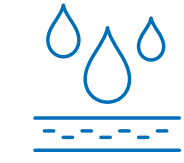
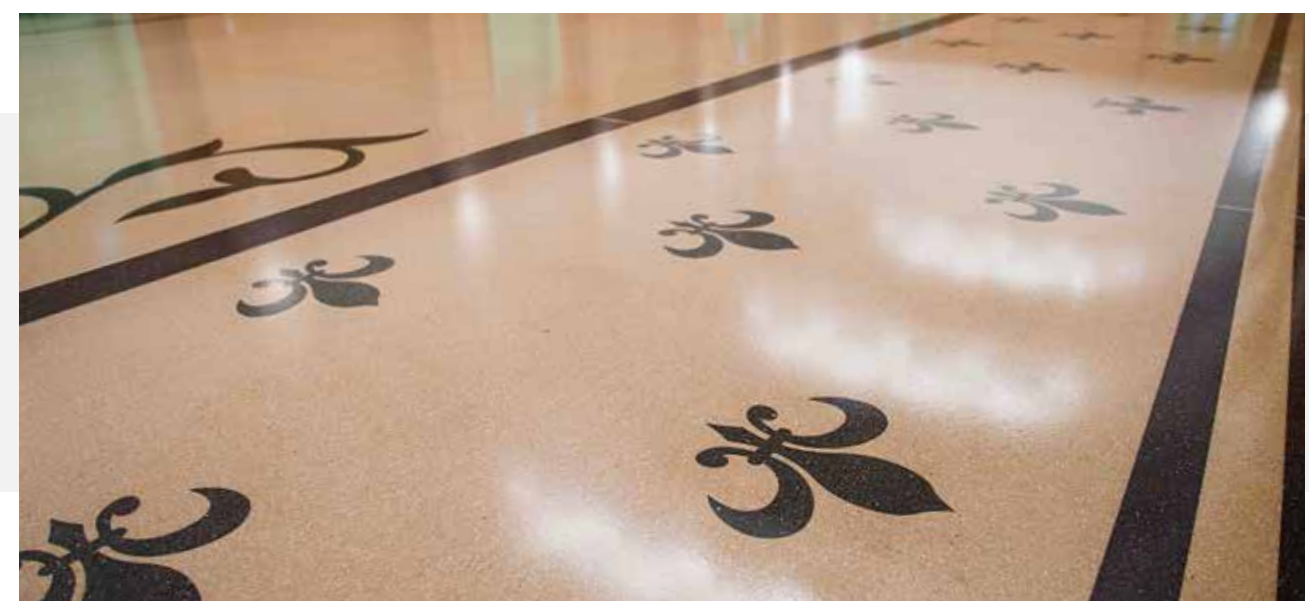
Indurenti e protettivi filmogeni

La gamma **Mapecrete** include prodotti liquidi in grado di formare un film protettivo sulla superficie della pavimentazione in calcestruzzo, proteggendola dalla penetrazione di liquidi ed evitando la formazione di polvere.

- **Mapecrete U-Protector**, a base di polimeri sintetici in emulsione, realizza un film protettivo ideale per superfici levigate o a effetto "Terrazzo alla Veneziana" sia in calcestruzzo sia in malta cementizia autolivellante **Ultratop**.
- **Mapecrete Lithium Protector**, a base di silicati di litio e polimeri, realizza un eccellente consolidamento superficiale garantendo prestazioni al top.

Con entrambi i prodotti, il film protettivo può essere reso lucido utilizzando apposite attrezzature dotate di dischi ad alta velocità di rotazione. La brillantezza dello strato protettivo esalta i colori della superficie trattata e conferisce un gradevole e particolare aspetto estetico.

3



Contro la penetrazione di liquidi

Protezione invisibile contro la penetrazione di liquidi

Trattamenti idro e/o oleo repellenti

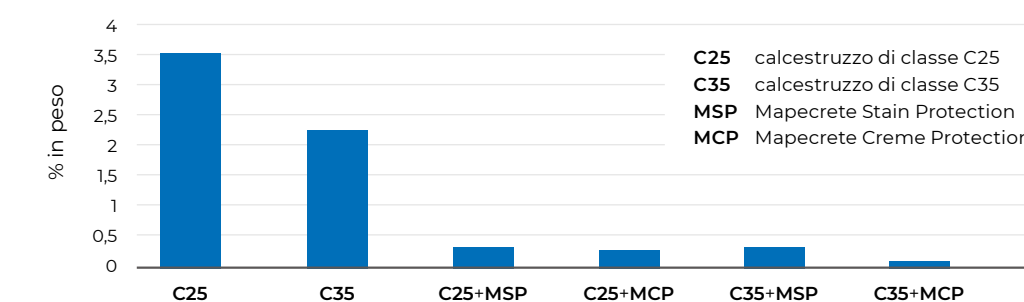
La gamma di prodotti **Mapecrete** si completa con protettivi di superficie a base di speciali resine sintetiche in dispersione acquosa che caratterizzano le pavimentazioni trattate con un marcato effetto idro e/o oleo repellente. Sono prodotti di semplice ed efficace applicazione, per pavimentazioni nuove o esistenti. Impediscono la penetrazione di liquidi acquosi o oleosi, venuti a contatto con la superficie a causa di sversamenti accidentali e per brevi contatti, mantenendone inalterato l'aspetto estetico. Queste soluzioni sono perfette per trattare supporti cementizi levigati o con effetto "Terrazzo alla Veneziana". Possono essere utilizzati con i prodotti cementizi autolivellanti della gamma **Ultratop**.

- **Mapecrete Creme Protection**: impregnante tissotropico a base di silano in emulsione acquosa, per la protezione idrorepellente delle pavimentazioni;
- **Mapecrete Stain Protection**: impregnante a base di resine sintetiche in emulsione acquosa, per la protezione idro-oleo repellente dei supporti trattati.

4



ASSORBIMENTO CAPILLARE DI ACQUA A 5h - % IN PESO



**È TUTTO OK,
CON MAPEI**



SEDE
MAPEI SpA
Via Cafiero, 22
20158 Milano
Tel. +39-02-37673.1
mapei.com
mapei@mapei.it