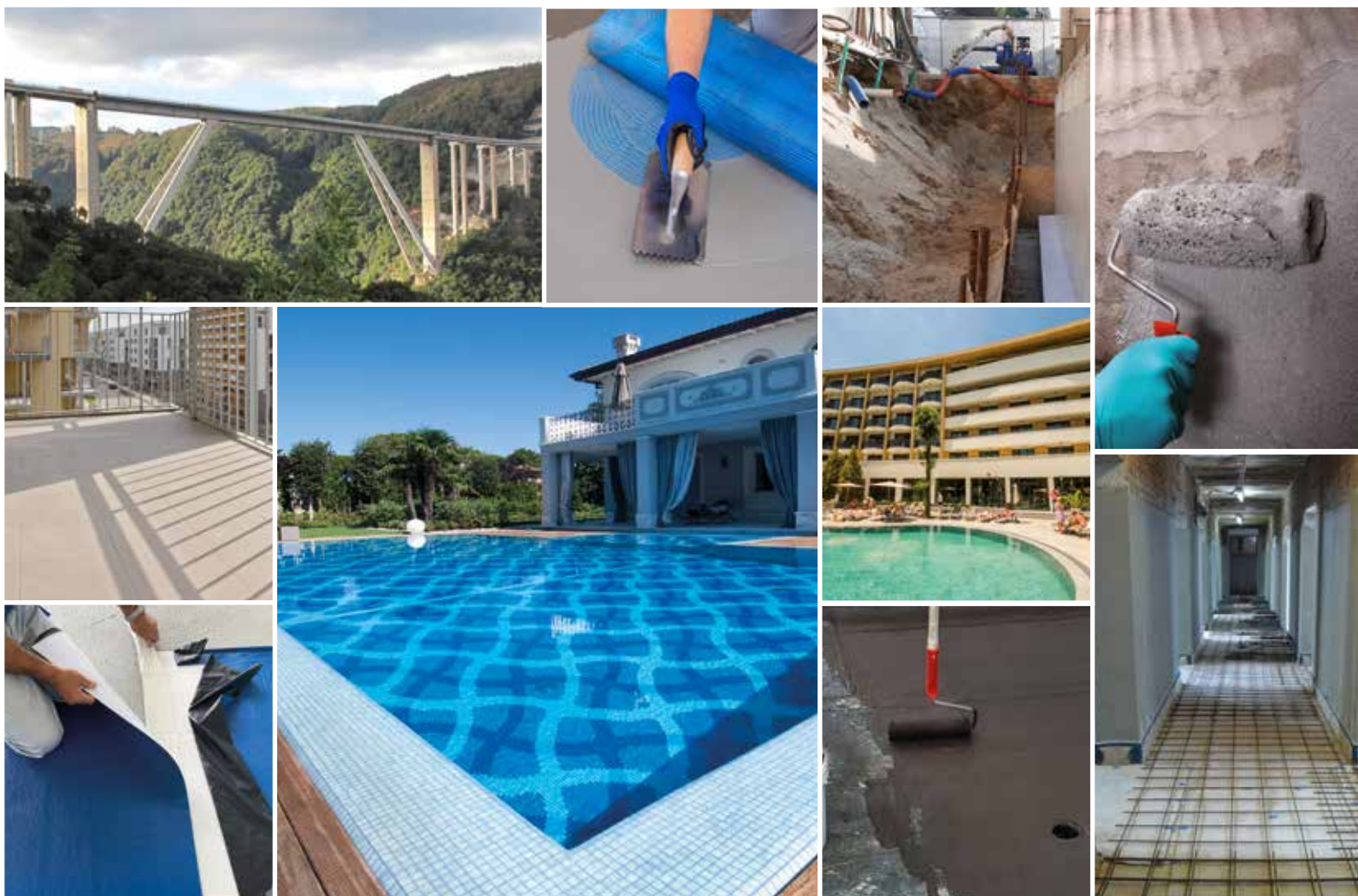


# GUIDA ALLA SCELTA DELLE IMPERMEABILIZZAZIONI



# BAGNI, AMBIENTI UMIDI, PISCINE, CUCINE INDUSTRIALI, BALCONI, TERRAZZE e COPERTURE



Bagni



Piscine



Cucine

**Bagni, piscine, centri benessere, cucine industriali, balconi e terrazze: ambienti nei quali l'acqua è l'elemento dal quale proteggersi.**

Impermeabilizzare questi spazi in maniera opportuna è necessario al fine di:

- evitare il degrado delle strutture;
- migliorare il comfort degli ambienti abitati;
- ridurre al minimo i costi di manutenzione.

Per questo motivo, da sempre MAPEI offre ai propri clienti diversi sistemi per la soluzione di specifici problemi, riuscendo a fornire la compatibilità tra tutte le tecnologie offerte.

# IMPERMEABILIZZAZIONE DI STRUTTURE FUORI QUOTA

Quando si realizzano nuove strutture che nel corso della loro "vita" saranno soggette a contatto con acqua come per esempio balconi, terrazzi, coperture ma anche ambienti umidi quali piscine, bagni e cucine industriali, è fondamentale garantirne l'impermeabilità al fine di aumentare la durabilità della struttura stessa. A questo scopo, MAPEI ha sviluppato un sistema di prodotti che, corredati da una serie di accessori, permettono di realizzare interventi di impermeabilizzazione sicuri, garantiti e attenti alla cura del particolare.

## ... STRUTTURE DI NUOVA REALIZZAZIONE



**1** Calcestruzzo **CALCESTRUZZO RCK40**

**2** Promotore di adesione **EPORIP**

**3** Massetto **TOPCEM PRONTO**

**4** Impermeabilizzante cementizio - 1° mano  
**MAPELASTIC TURBO**

**5** Nastro gommato **MAPEBAND EASY**

**6** Adesivo epossidico **ADESILEX PG4** spagliato con **QUARZO**  
**0,25 - 0,5 - 0,9 - 1,2 - 1,9**

**7** Scarico a parete **DRAIN FRONT**

**8** Nastro gommato **MAPETEX SEL N**

**9** Impermeabilizzante cementizio - 2° mano  
**MAPELASTIC TURBO**

**10** Adesivo **KERAFLEX MAXI SI ZERO**

**11** Piastrelle di ceramica

**12** Stuccatura **ULTRACOLOR PLUS**

**13** Sigillante **MAPESIL AC ECO**

# IMPERMEABILIZZAZIONE DI STRUTTURE FUORI QUOTA

## ... STRUTTURE DI NUOVA REALIZZAZIONE



- |          |  |           |  |
|----------|--|-----------|--|
| <b>1</b> | Supporto   | <b>7</b>  | Impermeabilizzante cementizio <b>MAPELASTIC ZERO</b> |
| <b>2</b> | Rasatura <b>ADESILEX P4</b>                          | <b>8</b>  | Adesivo <b>KERAFLEX MAXI S1 ZERO</b>                 |
| <b>3</b> | Impermeabilizzante cementizio <b>MAPELASTIC ZERO</b> | <b>9</b>  | Piastrella   |
| <b>4</b> | Scarico a pavimento <b>DRAIN VERTICAL</b>            | <b>10</b> | Stuccatura <b>ULTRACOLOR PLUS</b>                    |
| <b>5</b> | Rete in fibra di vetro <b>MAPENET 150</b>            | <b>11</b> | Sigillante <b>MAPEFLEX PU 45 FT</b>                  |
| <b>6</b> | Nastro gommato <b>MAPEBAND EASY</b>                  | <b>12</b> | Sigillante <b>MAPESIL AC ECO</b>                     |

Molte sono le cause che possono danneggiare l'impermeabilizzazione di una copertura esistente; per assicurare durabilità a una struttura è fondamentale l'impiego di prodotti che garantiscano impermeabilità e protezione della struttura stessa.

A tal proposito, MAPEI ha sviluppato sistemi in grado di ripristinare l'impermeabilizzazione di strutture esistenti mediante l'applicazione dei prodotti impermeabilizzanti, e dei relativi accessori, sia direttamente in sovrapposizione sia dopo contenute demolizioni così da garantire nuova impermeabilità alle strutture.

## ... DI VECCHIE COPERTURE IN GUAINA BITUMINOSA MEDIANTE IMPERMEABILIZZANTE PRONTO ALL'USO AD ALTA RIFLETTANZA



**1** Vecchia guaina bituminosa degradata (con risvolto)

**2** Primer **AQUAFLEX PRIMER**

**3** Impermeabilizzazione acrilica pronta all'uso  
**AQUAFLEX ROOF HR 1° mano**

**4** Impermeabilizzazione acrilica pronta all'uso  
**AQUAFLEX ROOF HR 2° mano**



## Aquaflex S 1K



- ▶ Impermeabilizzante liquido silanico.
- ▶ Pronto all'uso.
- ▶ Esente da solvente.
- ▶ Da lasciare a vista o piastrellabile.



## Mapelastic Smart



- ▶ Malta cementizia bicomponente a elevata elasticità.
- ▶ Protegge e impermeabilizza.
- ▶ Con **Mapenet 150** e **Mapetex Sel N** per superfici particolarmente sollecitate o microfessurate e per migliorare ulteriormente sia l'allungamento a rottura che il crack bridging.



## Mapelastic AquaDefense



- ▶ Membrana liquida impermeabilizzante elastica pronta all'uso.
- ▶ Esente da solventi.
- ▶ Asciugamento estremamente rapido.
- ▶ Per impermeabilizzare all'interno e all'esterno.
- ▶ Posa del rivestimento di ceramica o materiali lapidei dopo solo **4 ore**.



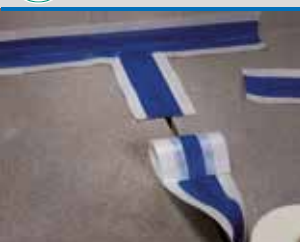
## Monolastic



- ▶ Malta cementizia monocomponente elastica.
- ▶ Aderisce perfettamente su tutte le superfici in calcestruzzo, muratura, ceramica e marmo.
- ▶ Emissioni di gas a effetto serra compensate.



## Mapeband



- ▶ Nastro con feltro resistente agli alcali per sistemi impermeabilizzanti cementizi e guaine liquide.
- ▶ A parete e a pavimento.
- ▶ Per qualsiasi tipo di sottofondo.
- ▶ Per bagni, docce, terrazze, balconi, ecc., prima del rivestimento con piastrelle di ceramica, marmo, pietre naturali.



## Mapeband PE 120



- ▶ Nastro in PVC per sistemi impermeabilizzanti realizzati con membrane liquide non cementizie.
- ▶ Per impermeabilizzazione elastica di spigoli, giunti di dilatazione, attraversamento di tubazioni e di scarichi.



## Mapelastic Zero



- ▶ Impermeabilizzazione e protezione cementizia per balconi, terrazzi, bagni e ambienti umidi.
- ▶ Sistema completo di accessori per totale tenuta impermeabile.
- ▶ Emissioni di gas a effetto serra compensate.



## Mapelastic Turbo



- ▶ Malta cementizia bicomponente elastica a rapido asciugamento.
- ▶ Applicabile anche a basse temperature e con sottofondi non perfettamente asciutti, purché stagionati.
- ▶ Applicazione in due mani con **Mapenet 150** o **Mapetex Sel N**.



## Mapegum WPS



- ▶ Membrana liquida elastica a rapido asciugamento per impermeabilizzazioni all'interno.
- ▶ Esente da solventi.
- ▶ Pronto all'uso.
- ▶ Applicazione: spatola liscia, rullo o a spruzzo in due mani incrociate.
- ▶ Per bassi spessori spessore finale 0,8 mm umidi, pari a 0,5 mm asciutti.



## Mapeband TPE



- ▶ Nastro in TPE per la sigillatura e l'impermeabilizzazione elastica di giunti strutturali soggetti a movimenti fino a 5 o 10 mm di ampiezza.
- ▶ Per giunti di dilatazione di opere stradali, di gallerie idrauliche e di coperture.



## Drain Vertical / Drain Lateral



- ▶ Kit per la realizzazione di uno scarico a pavimento.



## Mapeband SA



- ▶ Nastro autoadesivo butilico con tessuto non tessuto alcali resistente per sistemi impermeabilizzanti elastici.
- ▶ Sigillatura di materiali di diversa natura e impermeabilizzazione di raccordi stretti e poco agibili.
- ▶ Applicabile su vari supporti previa adeguata preparazione e applicazione di idoneo primer.



## ***Mapeband Easy***



- ▶ **Nastro in gomma** con tessuto non tessuto per raccordi elastici di sistemi impermeabilizzanti.
- ▶ Elevata elasticità.
- ▶ Facilità di posa, grazie anche alla presenza di fori laterali.



## Mapelastic Zero



- ▶ Impermeabilizzazione e protezione cementizia per balconi, terrazzi, bagni e ambienti umidi.
- ▶ Sistema completo di accessori per totale tenuta impermeabile.
- ▶ Emissioni di gas a effetto serra compensata.



## Mapelastic Smart



- ▶ Malta cementizia bicomponente a elevata elasticità.
- ▶ Protegge e impermeabilizza.
- ▶ Con Mapenet 150 e Mapetex Sel N per superfici particolarmente sollecitate o microfessurate e per migliorare ulteriormente sia l'allungamento a rottura che il crack bridging.

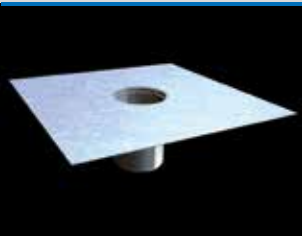


## Mapectand



- ▶ Nastro con feltro resistente agli alcali per sistemi impermeabilizzanti cementizi e guaine liquide.
- ▶ A parete e a pavimento.
- ▶ Per qualsiasi tipo di sottofondo.
- ▶ Per bagni, docce, terrazze, balconi, ecc. prima del rivestimento con piastrelle di ceramica, marmo, pietre naturali.

## Drain Vertical



- ▶ Kit per la realizzazione di uno scarico a pavimento.

## Mapetex Sel N



- ▶ Tessuto non tessuto in polipropilene.
- ▶ Totalmente permeabile all'acqua, con fibre sintetiche in polipropilene.
- ▶ Per l'armatura di membrane impermeabili.



## Planiseal 288



- ▶ Malta cementizia bicomponente per l'impermeabilizzazione di strutture interrate, vasche e serbatoi.
- ▶ Impermeabilizzazione di strutture interrate in muratura e c.a. anche in controsipinta.
- ▶ Applicabile a spatole, rullo o pennello.



## Mapelastic Foundation



- ▶ Malta cementizia bicomponente elastica per impermeabilizzare.
- ▶ Per superfici in calcestruzzo soggette a spinta idrostatica positiva o negativa.
- ▶ Per muri di fondazione, parcheggi, locali interrati, vasche, canali e piscine.
- ▶ Applicazione a rullo e a spruzzo.
- ▶ Per superfici verticali e orizzontali in uno spessore non inferiore a 2 mm.

## Mapeproof Swell



- ▶ Sigillante idroespansivo in pasta a base di gomma idrofila, in cartuccia, applicabile per estrusione.
- ▶ Per eseguire sigillature impermeabili ed elastiche nelle fessurazioni e attraversamenti nel calcestruzzo armato.

## Mapectand TPE



- ▶ Nastro in TPE per la sigillatura e l'impermeabilizzazione elastica di giunti strutturali e soggetti a movimenti fino a 5 o 10 mm di ampiezza.
- ▶ Per giunti di dilatazione di opere stradali, di gallerie idrauliche e di coperture.

## Mapenet 150



- ▶ Rete in fibra di vetro resistente agli alcali (in conformità alla guida ETAG 004).
- ▶ Per l'armatura di protezioni impermeabili, membrane antifessatura e rivestimenti a cappotto.



## Mapectand Easy



- ▶ Nastro in gomma con tessuto non tessuto per raccordi elastici di sistemi impermeabilizzanti.
- ▶ Elevata elasticità.
- ▶ Facilità di posa, grazie anche alla presenza di fori laterali.





## ***Mapegum EPX / Mapegum EPX-T***

- ▶ **Resina epossipoliuretana** per impermeabilizzazioni flessibili e resistenti agli agenti chimici prima della posa di ceramica.
- ▶ **Mapegum EPX-T** versione tissotropica per pareti.
- ▶ Non necessita armatura.



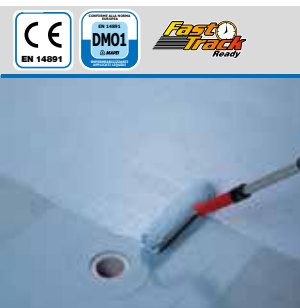
### Aquaflux S 1K

- ▶ Impermeabilizzante liquido silanico.
- ▶ Pronto all'uso.
- ▶ Esente da solvente.
- ▶ Da lasciare a vista o piastrellabile.



### Mapelastic Smart

- ▶ Malta cementizia bicomponente a elevata elasticità.
- ▶ Protegge e impermeabilizza.
- ▶ Con Mapenet 150 e Mapetex Sel N per superfici particolarmente sollecitate o microfessurate e per migliorare ulteriormente sia l'allungamento a rottura che il crack bridging.



### Mapelastic AquaDefense

- ▶ Membrana liquida impermeabilizzante elastica pronta all'uso.
- ▶ Esente da solventi.
- ▶ Asciugamento estremamente rapido.
- ▶ Per impermeabilizzare all'interno e all'esterno.
- ▶ Posa del rivestimento di ceramica o materiali lapidei dopo solo 4 ore.



### Monolastic

- ▶ Malta cementizia monocomponente elastica.
- ▶ Aderisce perfettamente su tutte le superfici in calcestruzzo, muratura, ceramica e marmo.
- ▶ Emissioni di gas a effetto serra compensate.



### Aquaflux Roof HR

- ▶ Membrana liquida fibrata in emulsione acquosa ad alta riflettanza ed emissività termica con indice di riflessione solare SRI (105).
- ▶ Pronta all'uso.
- ▶ Riduce di oltre il 50% la temperatura superficiale del tetto, se paragonato a coperture di colore scuro.
- ▶ Per impermeabilizzazioni continue da lasciare a vista.
- ▶ Di colore bianco ad alta riflettanza SRI 105.



### Mapetex 50

- ▶ Tessuto non tessuto in polipropilene.
- ▶ Tessuto da 50 g/m<sup>2</sup> di colore nero con fibre continue in polipropilene termosaldate.
- ▶ Per il rinforzo di membrane impermeabili come Aquaflux Roof, Aquaflux Roof HR e Aquaflux Roof Plus.



### Mapelastic Zero

- ▶ Impermeabilizzazione e protezione cementizia per balconi, terrazzi, bagni e ambienti umidi.
- ▶ Sistema completo di accessori per totale tenuta impermeabile.
- ▶ Emissioni di gas a effetto serra compensate.



### Mapelastic Turbo

- ▶ Malta cementizia bicomponente elastica a rapido asciugamento.
- ▶ Applicabile anche a basse temperature e con sottofondi non perfettamente asciutti, purché stagionati.
- ▶ Applicazione in due mani con Mapenet 150 o Mapetex Sel N.



### Mapeband SA

- ▶ Nastro autoadesivo butilico con tessuto non tessuto alcali resistente per sistemi impermeabilizzanti elastici.
- ▶ Sigillatura di materiali di diversa natura e impermeabilizzazione di raccordi stretti e poco agibili.
- ▶ Applicabile su vari supporti previa adeguata preparazione e applicazione di idoneo primer.



### Aquaflux Roof

- ▶ Membrana elastica liquida pronta all'uso, con fibre, per impermeabilizzare in continuo all'esterno superfici da lasciare a vista.
- ▶ Pronta all'uso.
- ▶ Resistente al traffico pedonale leggero.
- ▶ Negli imballi originali, si conserva per 24 mesi.
- ▶ Per impermeabilizzazioni continue da lasciare a vista.



### Aquaflux Roof Plus

- ▶ Membrana impermeabilizzante liquida pronta all'uso, altamente elastica, a rapido asciugamento e UV resistente.
- ▶ Rapido asciugamento.
- ▶ Classi di durabilità a 5, 10 e 15 anni.
- ▶ SRI (Solar Reflectance Index) = 107.



### Mapetex Sel N

- ▶ Tessuto non tessuto in polipropilene.
- ▶ Totalmente permeabile all'acqua, con fibre sintetiche in polipropilene.
- ▶ Per l'armatura di membrane impermeabili.

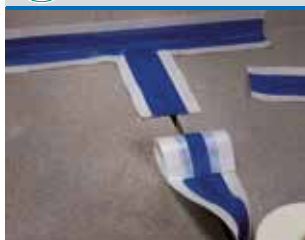


## Mapenet 150

- ▶ Rete in fibra di vetro resistente agli alcali (in conformità alla guida ETAG 004).
- ▶ Per l'armatura di protezioni impermeabili, membrane antifessatura e rivestimenti a cappotto.



## Mapeband



- ▶ Nastro con feltro resistente agli alcali per sistemi impermeabilizzanti cementizi e guaine liquide.
- ▶ A parete e a pavimento.
- ▶ Per qualsiasi tipo di sottofondo.
- ▶ Per bagni, docce, terrazze, balconi, ecc. prima del rivestimento con piastrelle di ceramica, marmo, pietre naturali.

## Drain Front



- ▶ Bocchettone angolare in TPE per terrazze e balconi.
- ▶ Disponibile nei colori rame e avorio.



## Mapeband Easy



- ▶ Nastro in gomma con tessuto non tessuto per raccordi elastici di sistemi impermeabilizzanti.
- ▶ Elevata elasticità.
- ▶ Facilità di posa, grazie anche alla presenza di fori laterali.

## Purtop Easy T

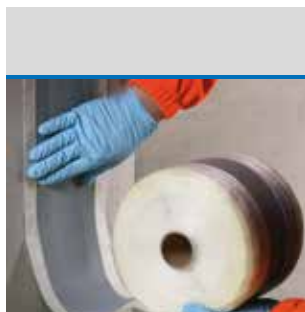


- ▶ Membrana impermeabilizzante poliuretanica alifatica monocomponente trasparente per terrazzi e balconi.
- ▶ Per interventi di recupero.
- ▶ Pronto all'uso, da applicare in due mani.

## Mapetex FG



- ▶ Armatura in fibra di vetro da 100 g/cm<sup>2</sup>.
- ▶ Da usare in abbinamento a Purtop Easy.



## Mapeband TPE

- ▶ Nastro in TPE per la sigillatura e l'impermeabilizzazione elastica di giunti strutturali e soggetti a movimenti fino a 5 o 10 mm di ampiezza.
- ▶ Per giunti di dilatazione di opere stradali, di gallerie idrauliche e di coperture.



## Drain Vertical / Drain Lateral

- ▶ Kit per la realizzazione di uno scarico a pavimento.



## Mapeslope

- ▶ Malta cementizia livellante monocomponente, per il ripristino delle pendenze in copertura su vecchi e nuovi manti impermeabilizzanti.
- ▶ Applicazione: spatola liscia su supporti in guaina bituminosa, rivestimenti esistenti, supporti cementizi in genere.
- ▶ Per realizzare spessori fino a 5 cm in una sola mano.



## Purtop Easy



- ▶ Membrana impermeabilizzante poliuretanica monocomponente elastica.
- ▶ Per strutture nuove o esistenti, applicabile su molti tipi di supporti.
- ▶ Si applica in due mani, ma con l'aggiunta di Purtop ADY si può posare in un solo strato.
- ▶ Finitura colorata stabile nel tempo grazie a Mapecoat PU 20 N.



## Plastimul High Flex Plus



- ▶ Membrana impermeabilizzante bituminosa universale, pronta all'uso, a base acqua.
- ▶ Per coperture, canali di gronda in metallo e strutture di fondazione.
- ▶ Altamente flessibile, con ottime proprietà di crack bridging e resistente ai raggi UV.
- ▶ Applicare in due mani a spatola, rullo o spruzzo.

## Purtop ADY



- ▶ Additivo liquido per posare in una sola mano Purtop Easy.
- ▶ 2 litri per la confezione da 25 kg di Purtop Easy e 1,2 litri per la confezione da 15 kg di Purtop Easy.

# STRUTTURE INTERRATE



Nuove costruzioni



Ripristini

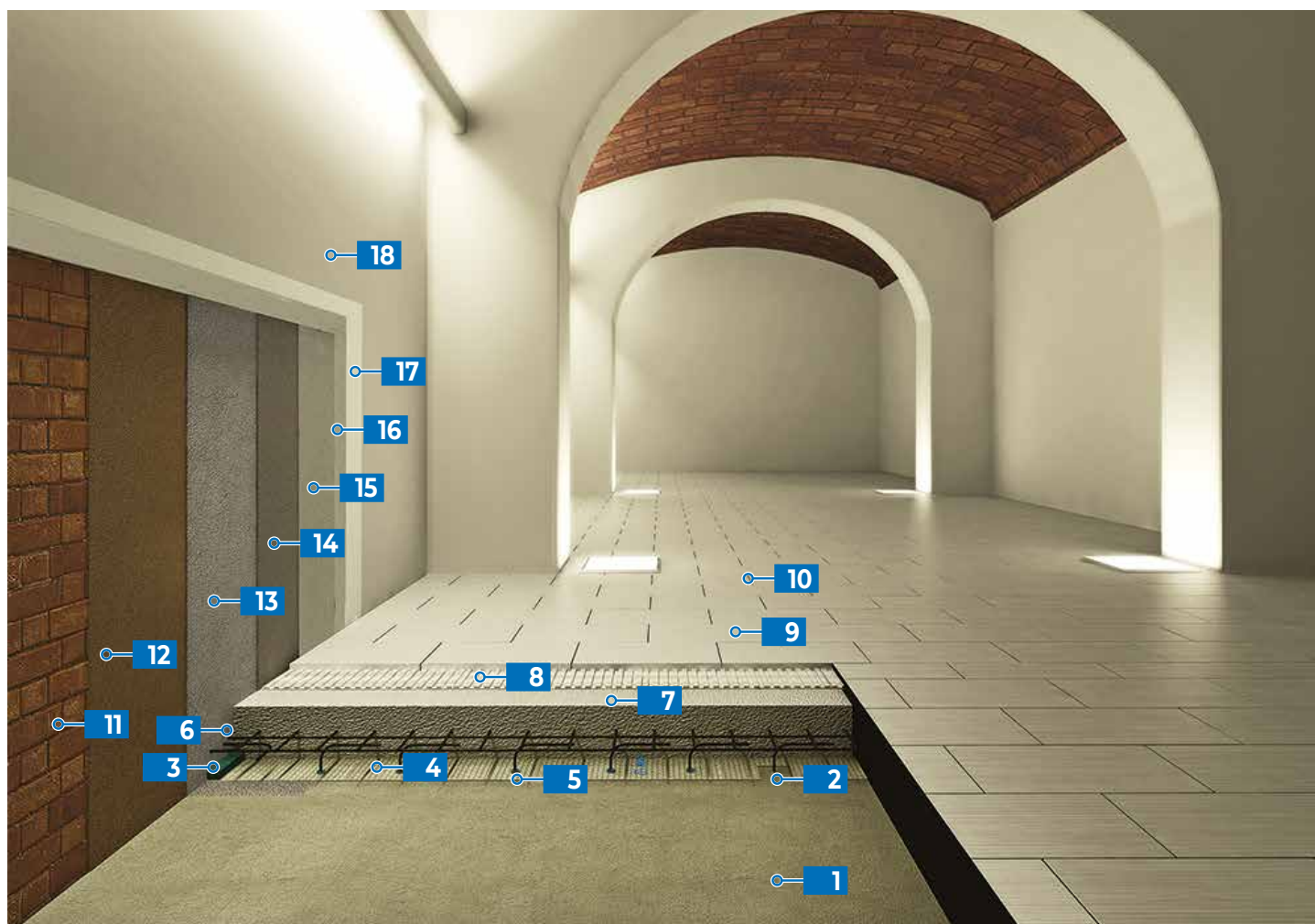
**Strutture interrato: le parti dell'edificio più a contatto con le acque e gli elementi aggressivi presenti nel terreno.**

Tutte le strutture interrato, venendo a contatto con l'umidità del terreno o con le acque di falda, devono essere protette in modo da garantire la durabilità delle costruzioni. In assenza di un'adeguata protezione nessun materiale da costruzione è in grado di resistere ai vari agenti aggressivi presenti nel sottoquota. Molte sono le soluzioni offerte da MAPEI sia nel ripristino che nella protezione, fornendo per ogni particolare costruttivo una soluzione sicura ed efficace.

# RECUPERO DI STRUTTURE INTERRATE ESISTENTI IN PRESENZA DI ACQUA IN PRESSIONE

Quante volte capita di vivere in ambienti interrati quali taverne e cantine in condizioni disagiate a causa dell'umidità che si manifesta con antiestetiche macchie sui muri e sgradevoli odori nell'aria? Per tutti quei casi in cui si hanno strutture esistenti, di recente costruzione o antiche, che hanno problemi di infiltrazione nei locali interrati, MAPEI ha sviluppato svariati sistemi di ripristino per garantire benessere e comfort a questi ambienti. Metodi d'intervento più o meno invasivi che partono dalla cura del dettaglio fino a rifoderare completamente la struttura esistente, permettendo di isolare la struttura dall'acqua circostante così da dare nuova vita ai locali interrati.

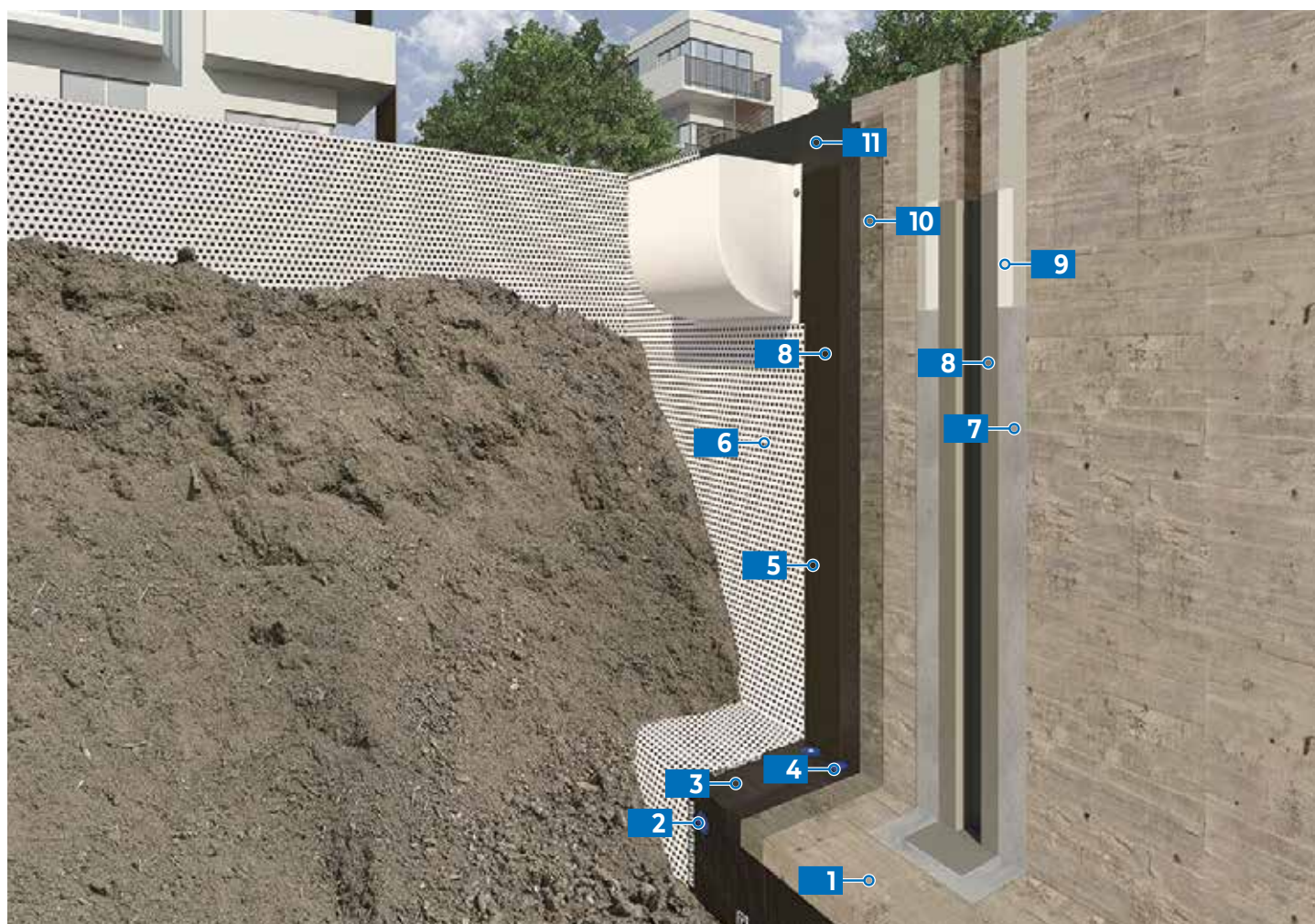
## ... IN MURATURE ESISTENTI SOGGETTE A CONTROSPINTA E CON CICLO ANTICONDENSA



- |           |   |           |   |
|-----------|---|-----------|---|
| <b>1</b>  | Struttura esistente   | <b>11</b> | Muratura in mattoni pieni   |
| <b>2</b>  | Fissaggio chimico per carichi strutturali <b>MAPEFIX VE SF</b>  | <b>12</b> | Regolarizzazione <b>PLANITOP HDM MAXI</b>   |
| <b>3</b>  | Giunto bentonico idroespansivo <b>IDROSTOP SOFT</b> fissato al supporto con adesivo <b>ULTRABOND MS RAPID</b> | <b>13</b> | Malta cementizia impermeabilizzante (2 mani)<br><b>MAPELASTIC FOUNDATION</b> previa applicazione di primer <b>PRIMER 3296</b> |
| <b>4</b>  | Telo bentonitico <b>MAPEPROOF</b>   | <b>14</b> | Rinzafo di fondo <b>POROMAP RINZAFFO PLUS</b>   |
| <b>5</b>  | Stucco bentonitico <b>MAPEPROOF MASTIC</b>  | <b>15</b> | Intonaco deumidificante <b>POROMAP DEUMIDIFICANTE</b>   |
| <b>6</b>  | Sigillante idroespansivo in pasta <b>MAPEPROOF SWELL</b>  | <b>16</b> | Rasatura traspirante <b>POROMAP FINITURA</b>  |
| <b>7</b>  | Struttura in CLS additivata con <b>DYNAMON</b>  | <b>17</b> | Primer silossanico <b>SILANCOLOR PRIMER</b>   |
| <b>8</b>  | Adesivo <b>KERAFLEX</b>   | <b>18</b> | Pittura silossanica <b>SILANCOLOR PITTURA</b>   |
| <b>9</b>  | Piastrelle  |           |   |
| <b>10</b> | Fugatura <b>ULTRACOLOR PLUS</b>   |           |   |

# IMPERMEABILIZZAZIONI DI STRUTTURE DI NUOVA REALIZZAZIONE IN FALDA

## ... DI FONDAZIONE IN C.A. CON SCAVO APERTO



- 1 Struttura in CLS additivata con **DYNAMON**
- 2 Rondelle **MAPEPROOF CD**
- 3 Telo bentonitico **MAPEPROOF**
- 4 Pasta bentonitica **MAPEPROOF MASTIC**
- 5 Emulsione bituminosa impermeabilizzante **PLASTIMUL 2K REACTIVE**
- 6 Tessuto non tessuto accoppiato ad HDPE **POLYFOND KIT DRAIN** prodotto da Polyglass

- 7 Adesivo epossidico **ADESILEX PG4** spagliato con **QUARZO 0,5**
- 8 Nastro TPE **MAPEBAND TPE**
- 9 Membrana bitume polimero prefabbricata autoadesiva **ADESOGUARD** prodotto da Polyglass
- 10 Primer **PLASTIMUL PRIMER SB**
- 11 Adesivo epossidico **ADESILEX PG4**

Quando inizia un cantiere, il primo problema che ci si pone è quello della realizzazione delle strutture di fondazione e della loro impermeabilizzazione per far sì che l'edificio, una volta completato, possa disporre di ambienti interrati asciutti e fruibili.

In presenza di acqua di falda il tema dell'impermeabilizzazione diventa imprescindibile al fine di isolare la struttura dall'acqua circostante e, di fondamentale importanza, è la realizzazione di un "catino" impermeabile continuo intorno alla struttura oggetto d'intervento.

MAPEI offre una gamma completa di soluzioni per impermeabilizzare le strutture interrate di nuova realizzazione a partire dai teli bentonitici, fino ai prodotti cementizi e alle emulsioni bituminose. La gamma inoltre è completa di tutti quegli accessori, quali per esempio i giunti (siano essi di ripresa o strutturali), che permettono di realizzare sistemi perfettamente a tenuta anche in corrispondenza di particolari dettagli ed elementi passanti.

## ... DI FONDAZIONE IN C.A. IN PRESENZA DI OPERE PROVVISORIALI DI CONTENIMENTO SCAVO



- 1 Magrone
- 2 Telo bentonico **MAPEPROOF**
- 3 Giunto bentonico idroespandente **IDROSTOP B25**
- 4 Struttura in CLS additivata con **DYNAMON**

- 5 Diaframma
- 6 Trave di coronamento
- 7 Malta cementizia bicomponente elastica **MAPELASTIC FOUNDATION** previa regolarizzazione del diaframma con malta tissotropica fibrorinforzata **MAPEGROUT 430**

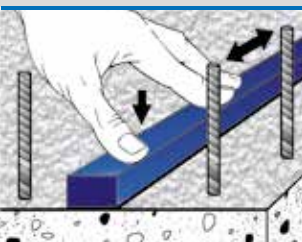


## Mapeproof



- ▶ **Telo bentonitico impermeabilizzante** per strutture interrato.
- ▶ Per **superfici orizzontali e verticali**.
- ▶ Sia in **pre-getto** che in **post-getto**.

## Idrostop



- ▶ **Profilo di gomma idrofila espandente** per giunti di lavoro impermeabili.
- ▶ Appositamente studiato per **realizzare**, nel settore delle costruzioni, **giunti di lavoro impermeabili fino a una pressione idraulica di 5 atm**.
- ▶ **Non contiene bentonite**.
- ▶ Crea una **barriera attiva contro l'acqua di spinta** (positiva e negativa).
- ▶ Per **applicazioni su calcestruzzo, metallo, PVC e pietre naturali**.
- ▶ **Idrostop** può essere incollato al supporto mediante **Idrostop Mastic**.

## Idrostop Soft



- ▶ **Giunto bentonitico idroespansivo, altamente flessibile**, per l'impermeabilizzazione di giunti di costruzione e riprese di getto.
- ▶ **Ottime proprietà elastiche**.
- ▶ **Elevata capacità di rigonfiamento**, in grado di riempire i piccoli vespai e i ritiri del calcestruzzo.
- ▶ **Idrostop Soft** deve essere incollato al supporto mediante **Mapeflex MS 45** o **Ultrabond MS Rapid**.

## Mapeband TPE



- ▶ **Nastro in TPE per la sigillatura e l'impermeabilizzazione elastica** di giunti strutturali soggetti a movimenti **fino a 5 o 10 mm** di ampiezza.
- ▶ Per giunti di dilatazione di opere stradali, di gallerie idrauliche e di coperture.

## Planiseal 88 (ex Idrosilex Pronto)



- ▶ **Malta cementizia osmotica** idonea al contatto con acqua potabile.
- ▶ **Impermeabilizza strutture** in muratura e in calcestruzzo, muri di fondazione, cantine, seminterrati, vani ascensore, piscine, canali e serbatoi di acqua (anche potabile).
- ▶ Applicazione a **pennello**, a **spatola** e a **spruzzo** con intonacatrice.

## Lamosilex



- ▶ **Legante idraulico** a presa e indurimento rapidissimi per il bloccaggio di infiltrazioni d'acqua.
- ▶ **Tampona l'acqua** anche in pressione in scantinati, gallerie, sottopassi, ecc.
- ▶ **Sigilla e impermeabilizza giunzioni** rigide in strutture idrauliche in calcestruzzo, fognature, cisterne e canali.

## Mapeproof Swell



- ▶ **Sigillante idroespansivo in pasta** a base di gomma idrofila, in cartuccia, applicabile per estrusione.
- ▶ Per eseguire **sigillature impermeabili ed elastiche** nelle fessurazioni e attraversamenti nel calcestruzzo armato.

## Idrostop B25



- ▶ **Profilo waterstop** a base di bentonite sodica naturale e polimeri.
- ▶ **Compatto, plastico e stabile**.
- ▶ **Sigilla** le formazioni localizzate di piccoli vespai nel calcestruzzo.
- ▶ **Sigilla** perfettamente i **giunti di ripresa**.
- ▶ **Applicabile per semplice chiodatura** senza rete di fissaggio.

## Idrostop PVC



- ▶ **Waterstop in PVC** per la sigillatura dei giunti strutturali.
- ▶ Per **giunti strutturali impermeabili** nelle costruzioni civili, industriali e idrauliche.

## Idrosilex



- ▶ **Idrofuogo di massa** per malte cementizie.
- ▶ **Impermeabilizza** intonaci e sottofondi impermeabili, scantinati, piscine, serbatoi, gallerie, ecc.
- ▶ Disponibile in **polvere** e **liquido**.

## Mapelastic Foundation



- ▶ **Malta cementizia bicomponente elastica** per impermeabilizzare.
- ▶ Per **superfici in calcestruzzo soggette a spinta idrostatica positiva o negativa**.
- ▶ Per **muri di fondazione, parcheggi, locali interrati, vasche, canali e piscine**.
- ▶ Applicazione a **rullo** e a **spruzzo**.
- ▶ Per **superfici verticali e orizzontali** in uno spessore non inferiore a **2 mm**.

## Plastimul



- ▶ **Emulsione bituminosa** impermeabilizzante di uso generale completamente esente da solventi.
- ▶ Per **superfici orizzontali e verticali**.
- ▶ Per **fondazioni, muri di contenimento, coperture sottotegola**, ecc.





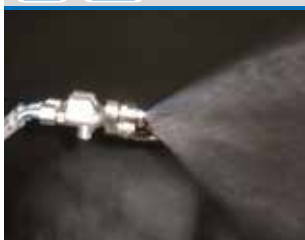
## Plastimul 1K Super Plus



- ▶ **Emulsione bituminosa monocomponente**, altamente flessibile, con sfere di polistirolo e granuli di gomma.
- ▶ **Basso ritiro, rapido asciugamento** e alta resa e pronta all'uso.
- ▶ **Priva di solventi, inodore, ecologica**, di facile lavorabilità e resistente alle sostanze aggressive del terreno.
- ▶ Per l'impermeabilizzazione di **superfici orizzontali e verticali** soggette a forti sollecitazioni dinamiche.
- ▶ Applicazione a **spatola piana o dentata** e a **spruzzo** con pompa peristaltica.



## Plastimul 2K Reactive



- ▶ **Emulsione bituminosa bicomponente**, a elevata elasticità e immediata impermeabilità.
- ▶ Da applicare a **spruzzo**.
- ▶ Esente da solventi ed ecompatibile.
- ▶ Per l'impermeabilizzazione dell'esterno di fondazioni e muri controterra e, in generale, come impermeabilizzazione di **superfici verticali o orizzontali** non esposte.



## Planiseal 288



- ▶ **Malta cementizia bicomponente** per l'impermeabilizzazione di strutture interrante, vasche e serbatoi.
- ▶ Impermeabilizzazione di strutture interrante in muratura e c.a. anche in contropinta.
- ▶ Applicabile a **spatole, rullo o pennello**.



## Mapethene HT



- ▶ Membrana bituminosa autoadesiva per l'impermeabilizzazione di strutture interrante.
- ▶ Idonea alla posa con alte temperature fino a +45°C.
- ▶ Prima dell'applicazione applicare **Mapethene Primer o Mapethene Primer W**.



## Mapeproof FBT



- ▶ **Manto impermeabile sintetico** accoppiato con un **tessuto non tessuto** per impermeabilizzare in **totale adesione** strutture interrante in pre-getto.
- ▶ Per superfici **verticali e orizzontali**.
- ▶ **Sistema applicato a freddo**, senza l'ausilio di calore e/o fiamme.



## Mapeproof AL AP



- ▶ Membrana in **HDPE** per impermeabilizzare in totale adesione **strutture interrante**.
- ▶ Per superfici **verticali e orizzontali**.
- ▶ **Sistema applicato a freddo**, senza l'ausilio di calore e/o fiamme.
- ▶ **Sistema completo** di bandella **Mapeproof AL Tape D10 AP** e di membrana liquida **Mapeproof Liquid Membrane** per la corretta applicazione.



## Plastimul 2K Plus



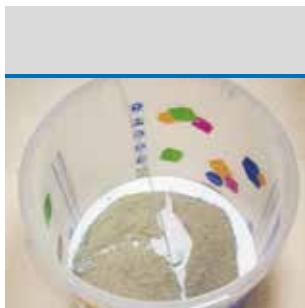
- ▶ **Emulsione bituminosa bicomponente**, altamente flessibile, fibrorinforzata.
- ▶ A **rapido asciugamento**.
- ▶ **Esente da solventi, inodore, ecologica**.
- ▶ **Resistente alle sostanze aggressive** del terreno.
- ▶ Per l'impermeabilizzazione di **superfici orizzontali e verticali** con basse temperature, forte umidità e su superfici lisce.
- ▶ Applicazione a **spatola piana o dentata** e a **spruzzo** con pompa peristaltica.
- ▶ Per l'**incollaggio** a punti di **lastre isolanti** nell'impermeabilizzazione perimetrale.



## Plastimul 2K Super



- ▶ **Emulsione bituminosa bicomponente**, altamente flessibile, con sfere di polistirolo.
- ▶ A **basso ritiro** e ad **alta resa**.
- ▶ **Esente da solventi, inodore, ecologica**, di facile lavorabilità.
- ▶ **Resistente alle sostanze aggressive** contenute nel terreno.
- ▶ Per l'impermeabilizzazione di **superfici orizzontali e verticali** con forti sollecitazioni dinamiche e basse temperature e forte umidità.
- ▶ Applicazione a **spatola piana o dentata** e a **spruzzo** con pompa peristaltica.



## Mapei Waterproofer

- ▶ **Idroforo** per il confezionamento di intonaci e battuti impermeabili a presa normale.
- ▶ Impermeabilizzazione di strutture interrante in genere.
- ▶ **Resistente a spinta idrostatica negativa**.
- ▶ Facile da usare.
- ▶ **Effetto stabile nel tempo**.



## Mapethene LT



- ▶ Membrana bituminosa autoadesiva per l'impermeabilizzazione di strutture interrante.
- ▶ Idonea alla posa con basse temperature fino a -5°C.
- ▶ Prima dell'applicazione applicare **Mapethene Primer o Mapethene Primer W**.



## Plastimul High Flex Plus



- ▶ Membrana impermeabilizzante **bituminosa universale, pronta all'uso**, a base acqua.
- ▶ Per **coperture, canali di gronda** in metallo e **strutture di fondazione**.
- ▶ **Altamente flessibile**, con **ottime proprietà di crack bridging** e **resistente ai raggi UV**.
- ▶ Applicare in due mani a spatola, rullo o spruzzo.



## Mapeproof SA



- ▶ Membrana autoadesiva in HDPE per impermeabilizzare in totale adesione strutture interrante.
- ▶ Prima dell'applicazione stendere **Mapeproof SA Primer**.
- ▶ Efficace barriera all'acqua di falda, all'umidità del terreno e ai gas radon e metano.



## **Mapeproof AL 1200 AP**



- ▶ Manto autoadesivo in HDPE per impermeabilizzare in post getto strutture interrate.
- ▶ Prima della posa del prodotto applicare **Mapeproof SA Primer**.
- ▶ Barriera al gas radon e metano.



## **Mapeproof FBH**



- ▶ Manto in HDPE accoppiato a un tessuto non tessuto.
- ▶ Impermeabilizzazione in pre-getto di strutture interrate in totale adesione.
- ▶ Sistema applicato a freddo senza l'ausilio di fiamme.

I prodotti MAPEI sono inoltre:

- frutto degli innovativi laboratori di Ricerca & Sviluppo del Gruppo;
- formulati con materiali riciclati e ultraleggeri;
- sviluppati per ridurre il consumo energetico;
- fabbricati localmente da impianti che rispettano l'ambiente.



**Fast Track Ready**, tecnologia MAPEI che identifica i prodotti che permettono di effettuare installazioni di rivestimenti in tempi brevi riducendo così costi e disagi.

# BAGNI, AMBIENTI UMIDI, CUCINE, PISCINE, BALCONI, TERRAZZE e COPERTURE

## SINOTTICO DI UTILIZZO

	Superfici orizzontali verticali	Raccordi	Giunti	Attraversamenti	Scarichi
<b>BAGNI e AMBIENTI UMIDI</b>					
Mapelastic Zero	•				
Mapelastic Smart	•				
Mapelastic Turbo	•				
Mapelastic AquaDefense	•				
Mapegum WPS	•				
Aquaflex S 1K	•				
Monolastic	•				
Mapeband		•	•	•	
Mapeband Easy		•	•	•	
Mapeband SA		•		•	
Mapeband PE 120		•	•	•	
Drain Lateral					•
Drain Vertical					•
<b>CUCINE</b>					
Mapegum EPX / Mapegum EPX-T	•				
<b>PISCINE</b>					
Mapelastic Zero	•				
Mapelastic Foundation	•				
Mapelastic Smart	•				
Planiseal 288	•				
Mapeproof Swell				•	
Mapeband		•	•		
Mapeband Easy		•	•		
Mapeband TPE			•		
Mapenet 150	•				
Mapetex Sel N	•				
Drain Vertical					•
<b>BALCONI, TERRAZZE e COPERTURE</b>					
Aquaflex Roof*	•				
Aquaflex Roof HR*	•				
Aquaflex Roof Plus*	•				
Plastimul High Flex Plus	•				
Mapelastic Zero	•				
Mapelastic Smart	•				
Mapelastic Turbo	•				
Mapelastic AquaDefense	•				
Aquaflex S 1K	•				
Monolastic	•				
Mapenet 150	•				
Mapetex Sel N	•				
Mapetex 50	•				
Mapetex FG	•				
Mapeband		•	•		
Mapeband Easy		•	•		
Mapeband SA		•			
Mapeband TPE			•		
Drain Vertical / Drain Lateral					•
Drain Front					•
Mapeslope	•				
Purtop Easy*	•				
Purtop Easy T*	•				
Purtop ADY	•				

\* Impermeabilizzazione da lasciare a vista

# STRUTTURE INTERRATE

## SINOTTICO DI UTILIZZO

	Platea	Pareti in post-getto	Pareti in pre-getto	Pareti in C.A. in spinta negativa	Pareti in mattoni in spinta negativa	Fossa ascensore	Teste pali	Giunto strutturale	Giunto di ripresa di getto	Corpi passanti
<b>STRUTTURE INTERRATE</b>										
Mapeproof	•	•	•			•	•			
Mapeproof Swell				•		•	•			•
Mapeproof FBT	•		•			•				
Mapeproof FBH	•		•			•				
Idrostop						•			•	•
Idrostop B25						•	•		•	•
Idrostop Soft						•	•		•	•
Mapeband TPE								•		
Idrostop PVC								•		
Idrosilex						•				
Planiseal 88 (ex Idrosilex Pronto)		•		•	•	•				
Mapelastic Foundation		•		•	•	•				
Lamposilex				•		•			•	•
Plastimul		•								
Plastimul 1K Super Plus		•								
Plastimul 2K Plus		•								
Plastimul 2K Super		•								
Plastimul 2K Reactive		•								
Planiseal 288		•		•	•	•				
Mapei Waterproofer				•	•	•				
Mapethene HT		•								
Mapethene LT		•								
Plastimul High Flex Plus	•	•								
Mapeproof AL AP	•		•			•				
Mapeproof SA		•								
Mapeproof AL 1200 AP		•								

- Previa preparazione del supporto mediante realizzazione di intonaco con **Planitop HDM Maxi**.



Le emissioni di CO<sub>2</sub> misurate lungo il ciclo di vita dei prodotti della linea Zero per l'anno 2023 tramite la metodologia LCA, verificate e certificate con le EPD, sono compensate con l'acquisto di crediti di carbonio certificati per supportare progetti di energia rinnovabile e protezione delle foreste. Un impegno per il pianeta, le persone e la biodiversità.

Per maggiori dettagli sul calcolo delle emissioni e sui progetti di mitigazione climatica, finanziati tramite i crediti di carbonio certificati, visita la pagina [zero.mapei.it](https://zero.mapei.it).





**È TUTTO OK,  
CON MAPEI**

**SEDE**  
**MAPEI S.p.A.**  
Via Cafiero, 22  
20158 Milano  
+39-02-37673.1  
mapei.com  
mapei@mapei.it

