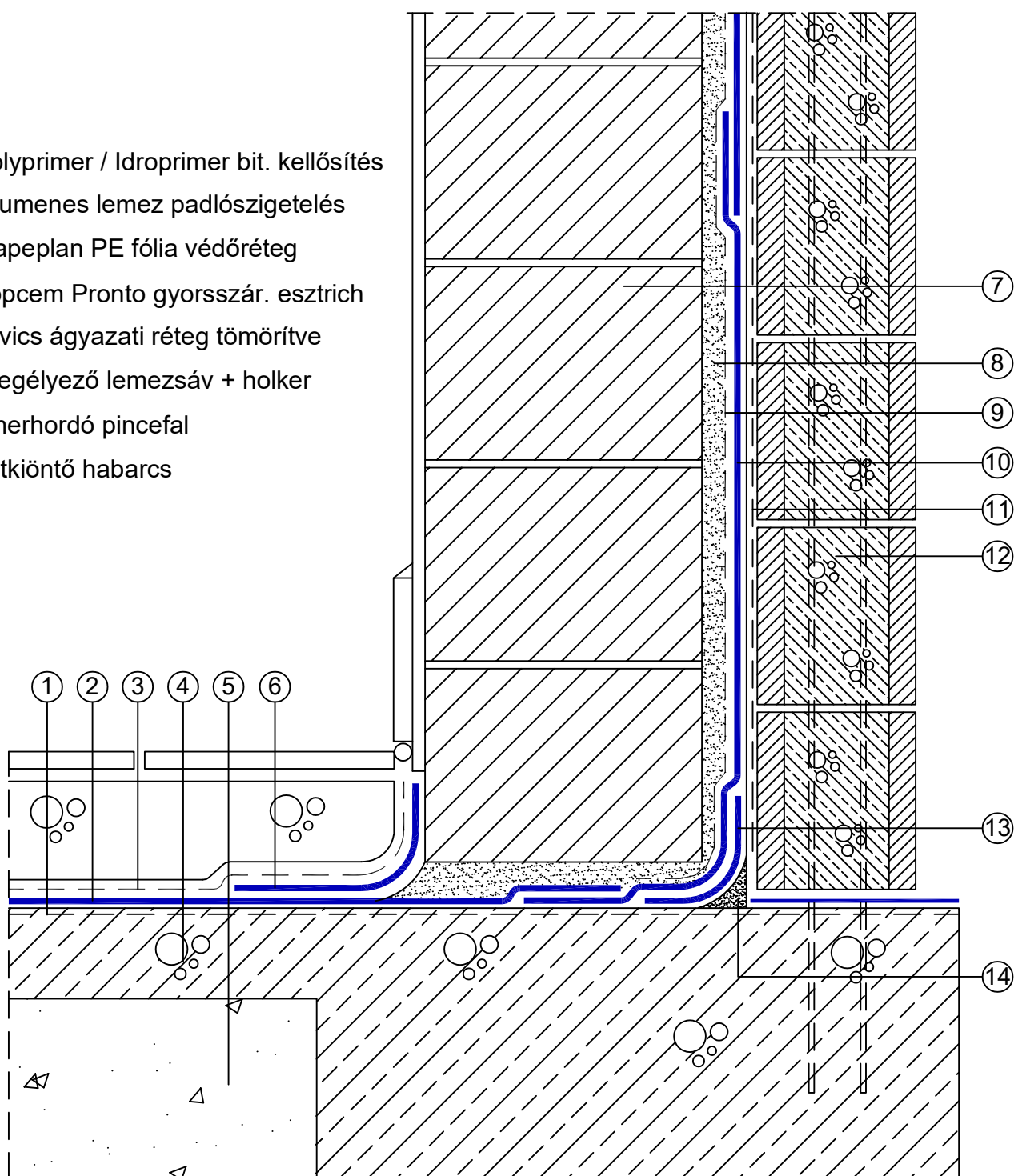


- ① Polyprimer / Idroprimer bit. kellősítés
- ② bitumenes lemez padlószigetelés
- ③ Mapeplan PE fólia védőréteg
- ④ Topcem Pronto gyorszár. esztrich
- ⑤ kavics ágyazati réteg tömörítve
- ⑥ szegélyező lemezsáv + holker
- ⑦ teherhordó pincefal
- ⑧ hátkiöntő habarcs



- ⑨ Mapeplan PE fólia védőréteg
- ⑩ függőleges bitumenes lemez vízszigetelés
- ⑪ Polyprimer / Idroprimer bit. kellősítés
- ⑫ szigetelést tartó fal
- ⑬ hajlaterősítő sáv
- ⑭ Planitop 400 holker

A bemutatott rajz a szerkezeti kialakítás egy lehetséges változatát ábázolja. A tervezett szerkezetek minden esetben méretezendők, kialakításuk a vonatkozó előírásoknak és követelményeknek (tartószerkezeti, energetikai, akusztikai, stb.) megfelelő legyen!

Részletrajz: 4.1.6

Talajnedvesség elleni szigetelés
egy réteg
mod. bitumeneslemez szigeteléssel
Határoló falszerkezet szigetelés csatlakozása
szigetelés tartó falra készülő szigetelésnél



Adni válna!

ÉPÜLET :					
BERUHÁZÓ :				ELLENŐR :	ALÁÍRÁS:
TERVEZŐ :					
SZERKESZTŐ :					
FILE NEVE :	TERVFAJTA :	DÁTUM :	LAPMÉRET :	MÉRETARÁNY :	RAJZSZÁM :
4.1.6.dwg		2013.01.10.	A4		R - 4.1.6