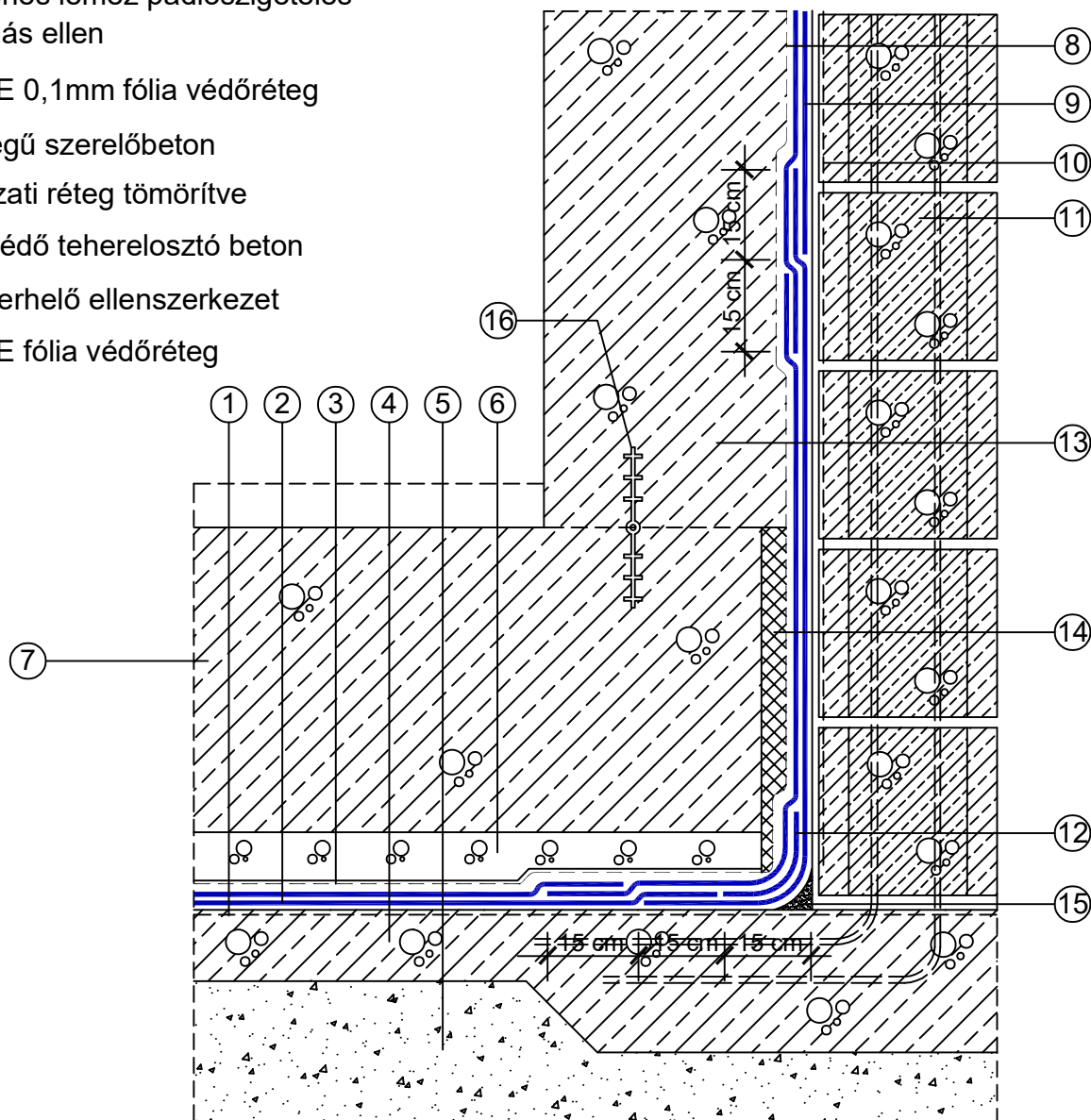


- ① Polyprimer / Idroprimer bitumenes kellősítés
- ② 2 rtg. bitumenes lemez padlószigetelés talajvíznyomás ellen
- ③ Mapeplan PE 0,1mm fólia védőréteg
- ④ C.16 minőségű szerelőbeton
- ⑤ kavics ágyazati réteg tömörítve
- ⑥ szigetelést védő teherelosztó beton
- ⑦ vasbeton leterhelő ellenszerkezet
- ⑧ Mapeplan PE fólia védőréteg



- ⑨ függőleges bitumenes lemez vízszigetelés
- ⑩ Polyprimer / Idroprimer bit. kellősítés
- ⑪ szigetelést tartó fal
- ⑫ hajlaterősítő sáv
- ⑬ teherhordó vasbeton fal
- ⑭ polisztirol hab bentmaradó védőréteg
- ⑮ Planitop 400 holker
- ⑯ Idrostop PVC BI munkahézag szalag

A bemutatott rajz a szerkezeti kialakítás egy lehetséges változatát ábázolja. A tervezett szerkezetek minden esetben méretezendők, kialakításuk a vonatkozó előírásoknak és követelményeknek (tartószerkezeti, energetikai, akusztikai, stb.) megfelelő legyen!

## Részletrajz: 5.1.4

Talajvíznyomás elleni szigetelés  
kettő réteg  
mod. bitumeneslemez szigeteléssel  
Szigetelés tartófalra



Addi valone!

ÉPÜLET :					
BERUHÁZÓ :				ELLENŐR :	ALÁÍRÁS :
TERVEZŐ :					
SZERKESZTŐ :					
FILE NEVE :	TERVFAJTA :	DÁTUM :	LAPMÉRET :	MÉRETARÁNY :	RAJZSZÁM :
5.1.4.dwg		2013.01.10.	A4		R - 5.1.4