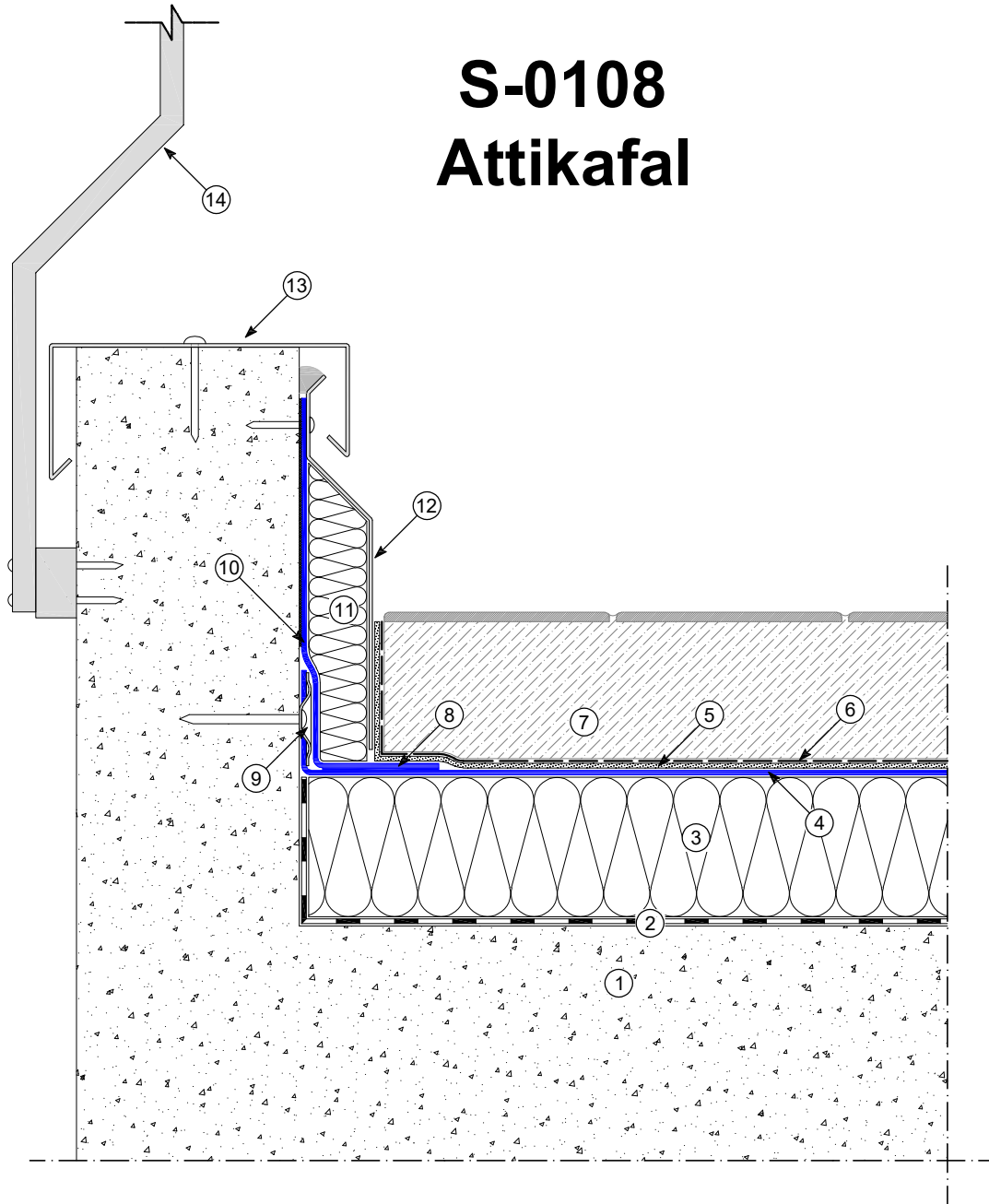


S-0108 Attikafal



- | | |
|--|--|
| ① Szerkezet | ⑧ Hegesztés |
| ② POLYVAP+primer párazáró réteg | ⑨ Mechanikai rögzítés MAPEPLAN rögzítő sín |
| ③ Hőszigetelés *1 | ⑩ Teljes felületén ragasztott vízszigetelés MAPEPLAN T |
| ④ Teljes felületén ragasztott MAPEPLAN M / MAPEPLAN TM vízszigetelés | ⑪ Ütés csillapítás |
| ⑤ POLYDREN védő réteg | ⑫ Fém profil |
| ⑥ Elválasztó réteg | ⑬ Lezáró profil |
| ⑦ TOPCEM PRONTO esztrich és hidegburkolat | ⑭ Attika korlát |

*1 Bizonyos esetekben a vízszigetelés és a hőszigetelő lemez közé elválasztó réteget kell elhelyezni.