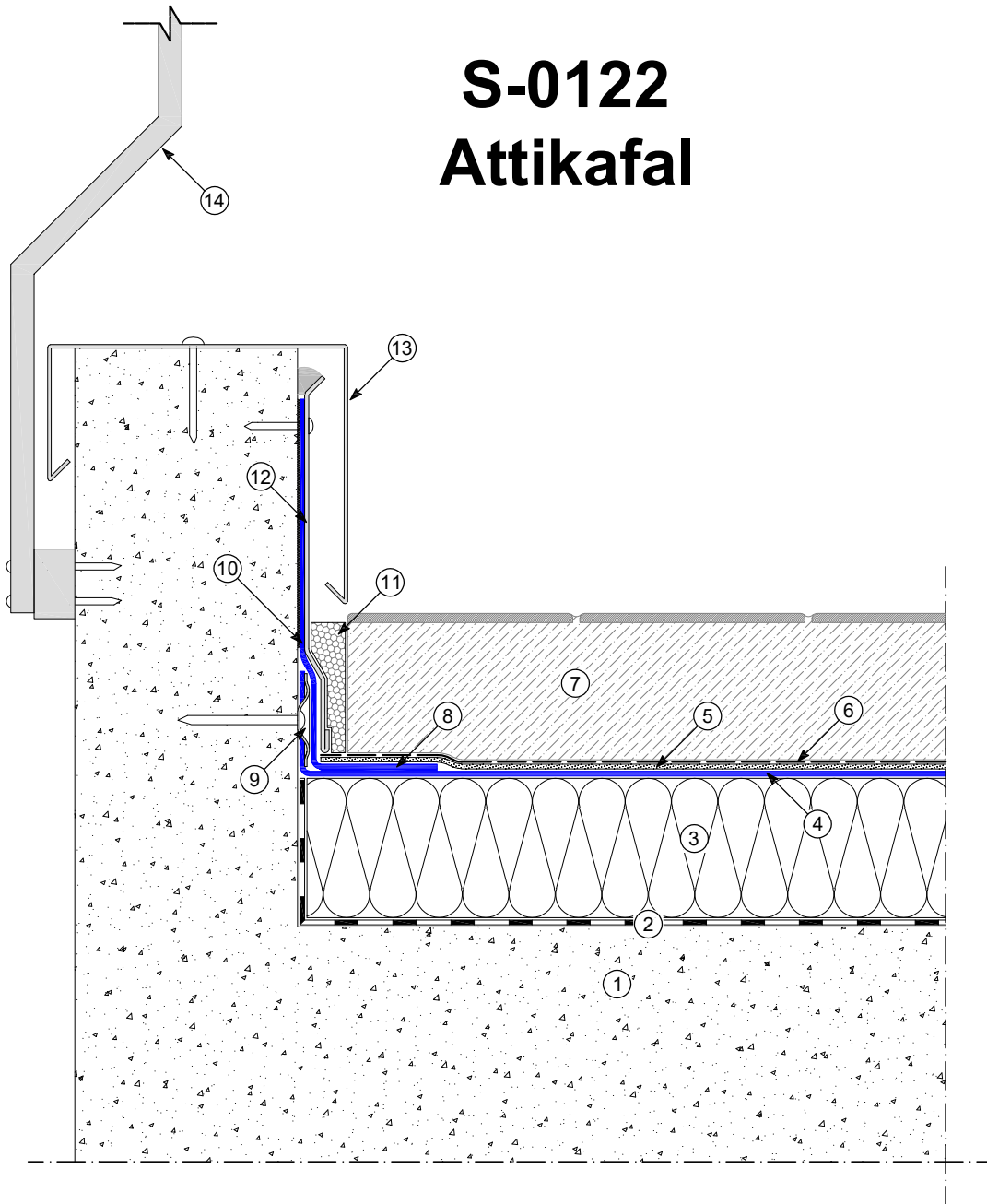


# S-0122 Attikafal



- |   |   |
|---|---|
| ① Szerkezet                               | ⑧ Hegesztés   |
| ② POLYVAP+primer párazáró réteg           | ⑨ Mechanikai rögzítés lemezekkel                          |
| ③ Hőszigetelés *1                         | ⑩ Teljes felületén ragasztott vízszigetelés<br>MAPEPLAN T |
| ④ MAPEPLAN B / MAPEPLAN T B vízszigetelés | ⑪ Ütésállapítás   |
| ⑤ POLYDREN védő réteg                     | ⑫ Fém profil  |
| ⑥ Elválasztó réteg                        | ⑬ Lezáró profil   |
| ⑦ TOPCEM PRONTO esztrich és hidegburkolat | ⑭ Attika korlát   |

\*1 Bizonyos esetekben a vízszigetelés és a hőszigetelő lemez közé elválasztó réteget kell elhelyezni.