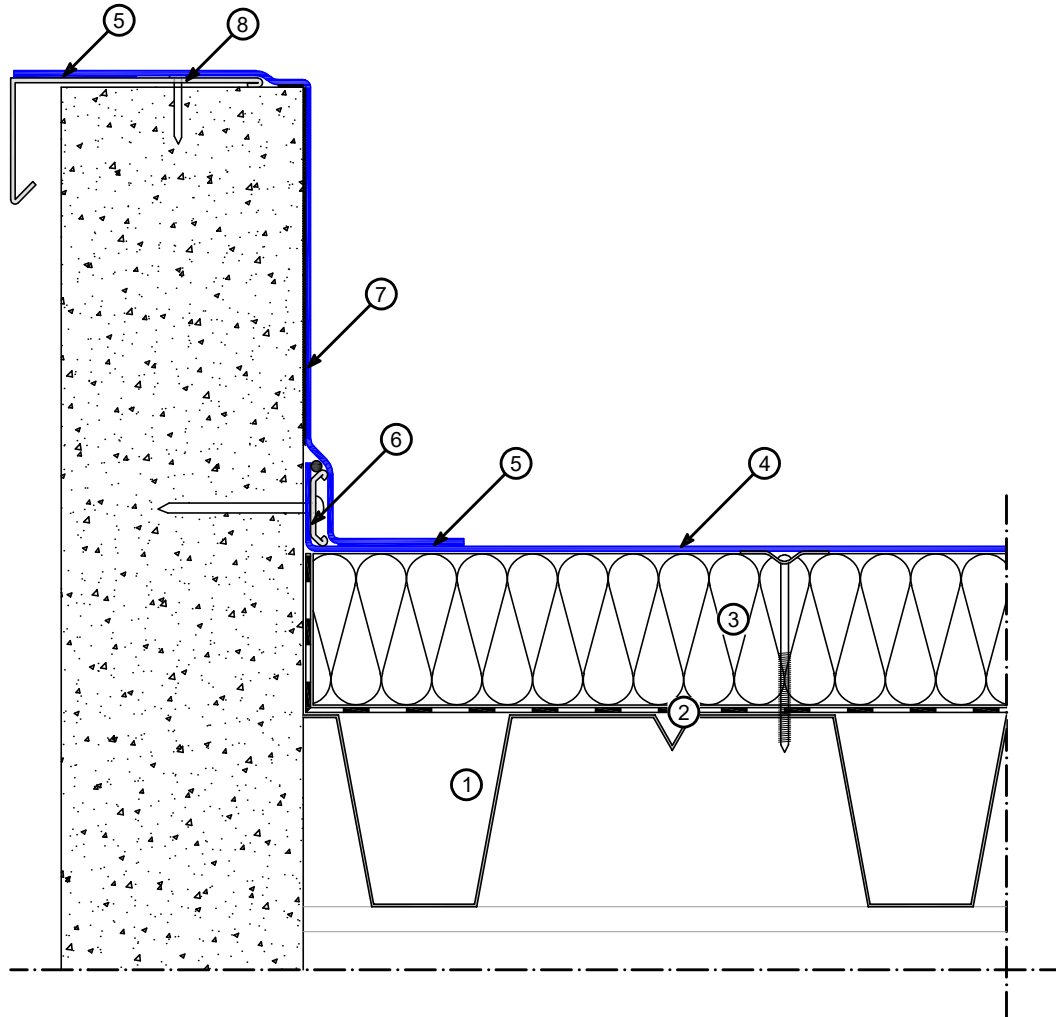


S-0102 Attikafal



- | | |
|--|--|
| ① Szerkezet | ⑤ Hegesztés |
| ② Párazáró réteg | ⑥ Mechanikai rögzítés MAPEPLAN rögzítő sín |
| ③ Hőszigetelés mechanikai rögzítéssel *1 | ⑦ Teljes felületén tapadó vízszigetelés MAPEPLAN T |
| ④ Vízszigetelés MAPEPLAN M / MAPEPLAN TM | ⑧ Mapeplan T fóliabádog profil |

*1 Bizonyos esetekben a vízszigetelés és a hőszigetelő lemez közé elválasztó réteget kell elhelyezni.