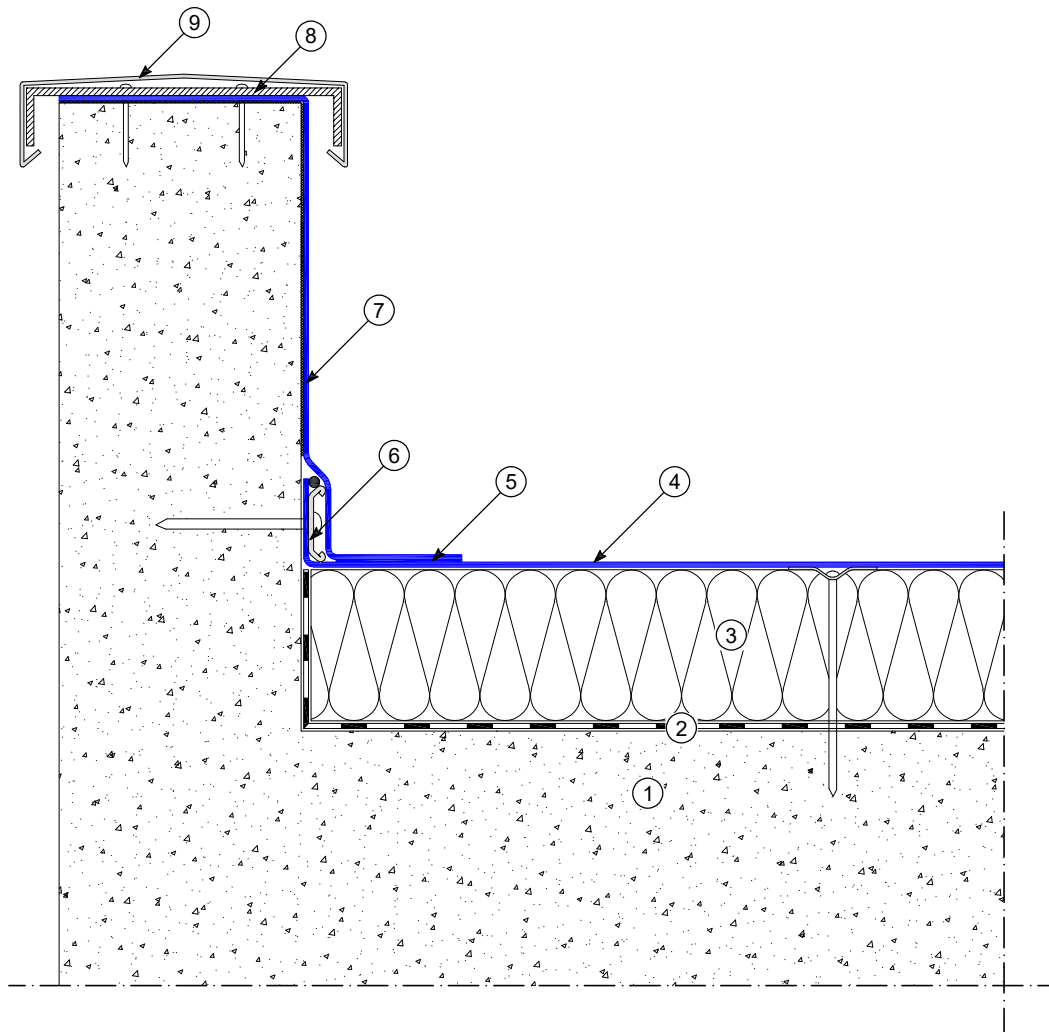


S-0120 Attikafal



- | | |
|--|--|
| ① Szerkezet | ⑥ Mechanikai rögzítés MAPEPLAN rögzítő sín |
| ② POLYVAP + primer párazáró réteg | ⑦ Teljes területén tapadó vízszigetelés MAPEPLAN T |
| ③ Hőszigetelés mechanikailag rögzítve *1 | ⑧ Rögzítő lemez |
| ④ Vízszigetelés MAPEPLAN M / MAPEPLAN T M mechanikailag rögzítve | ⑨ Fémlemez lefedés |
| ⑤ Hegesztés | |

*1 Bizonyos esetekben a vízszigetelés és a hőszigetelő lemez közé elválasztó réteget kell elhelyezni.