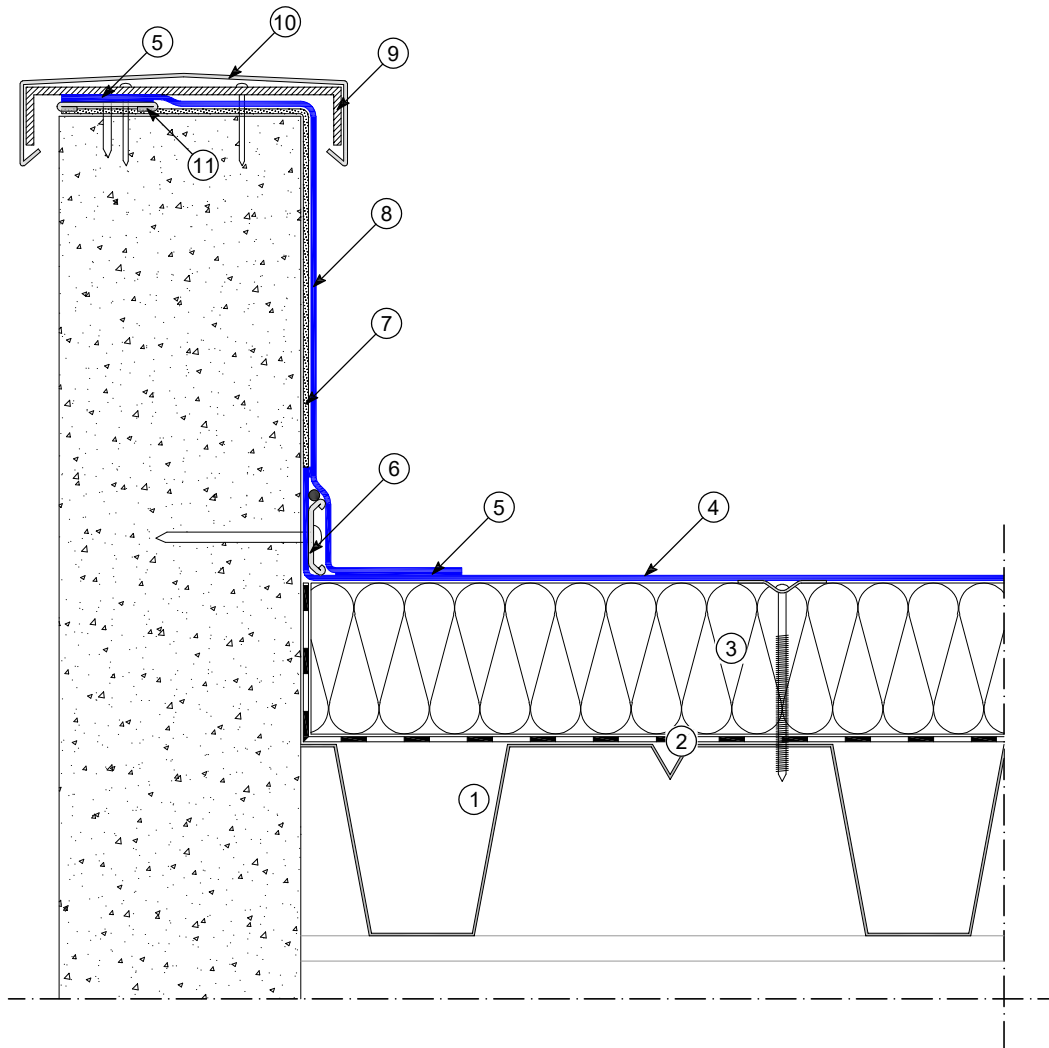


# S-0133 Attikafal



- |  |                                       |
|--|---------------------------------------|
| ① Szerkezet  | ⑦ POLYDREN kiegyenlítő réteg          |
| ② Párazáró réteg   | ⑧ Ragasztott vízszigetelés MAPEPLAN T |
| ③ Hőszigetelés mechanikailag rögzítve *1                         | ⑨ Rögzítő lemez                       |
| ④ Vízszigetelés MAPEPLAN M / MAPEPLAN T M mechanikailag rögzítve | ⑩ Fémlemez lefedés                    |
| ⑤ Hegesztés  | ⑪ MAPAPLAN T lemezcsík                |
| ⑥ Mechanikai rögzítés MAPEPLAN rögzítő sín                       |                                       |

\*1 Bizonyos esetekben a vízszigetelés és a hőszigetelő lemez közé elválasztó réteget kell elhelyezni.