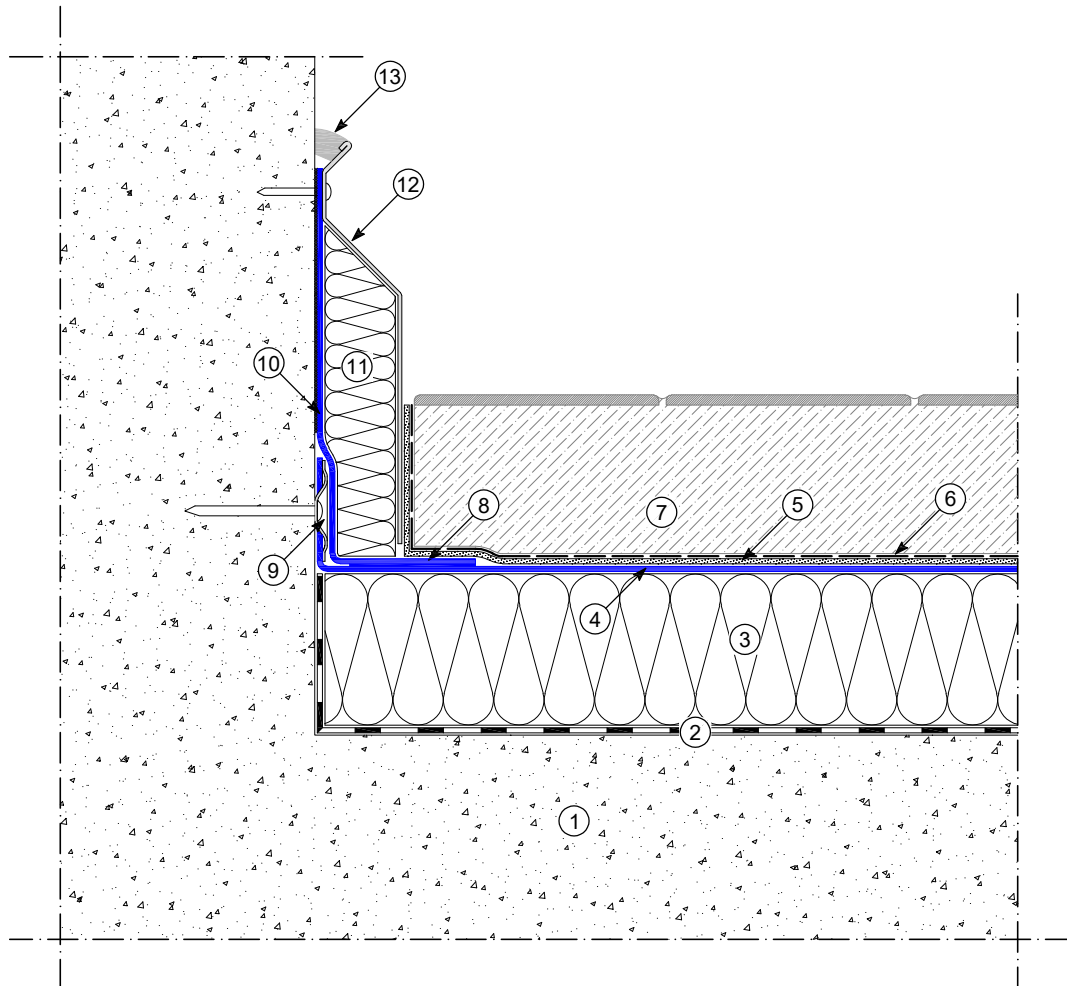


S-0210 Fallezárás



- | | |
|---|--|
| ① Szerkezet | ⑧ Hegesztés |
| ② POLYVAP+primer párazáró réteg | ⑨ Mechanikai rögzítés rögzítő lemezekkel |
| ③ Hőszigetelés *1 | ⑩ Teljes felületén ragasztott vízszigetelés MAPEPLAN T |
| ④ MAPEPLAN B / MAPEPLAN T B vízszigetelés | ⑪ Ütés csillapítás |
| ⑤ POLYDREN védő réteg | ⑫ Fém profil |
| ⑥ Elválasztó réteg | ⑬ Tömítés MAPEPLAN SEALANT KIT tömítővel |
| ⑦ TOPCEM PRONTO esztrich és hidegburkolat | |

*1 Bizonyos esetekben a vízszigetelés és a hőszigetelő lemez közé elválasztó réteget kell elhelyezni.