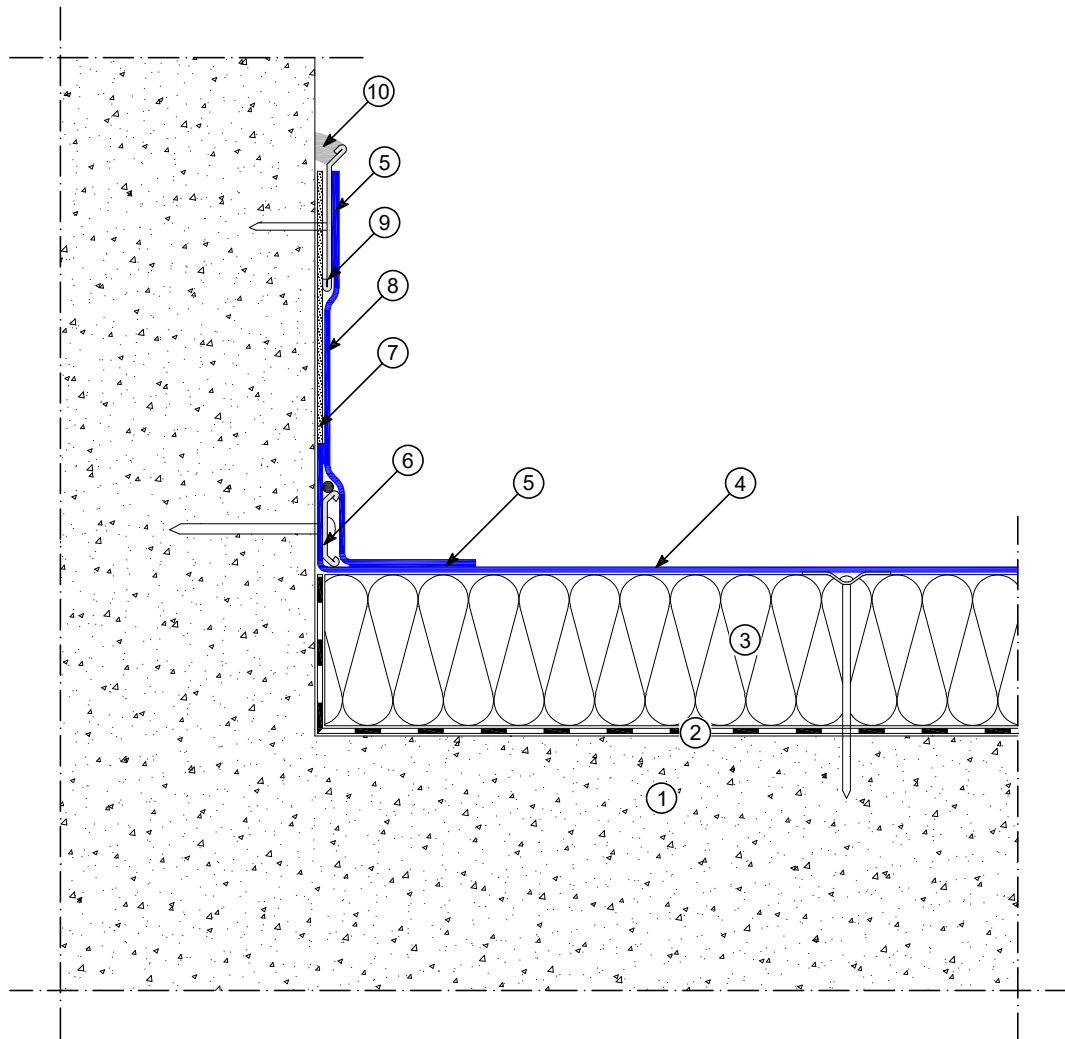


S-0207

Fallezárás



- | | |
|---|--|
| ① Szerkezet | ⑥ Mechanikai rögzítés MAPEPLAN rögzítő sín |
| ② POLYVAP+primer párazáró réteg | ⑦ POLYDREN kiegyenlítő réteg |
| ③ Hőszigetelés mechanikailag rögzítve *1 | ⑧ Ragasztott vízszigetelés MAPEPLAN T |
| ④ Vízszigetelés MAPEPLAN M / MAPEPLAN TM mechanikailag rögzítve | ⑨ Mapeplan T lezáró profil |
| ⑤ Hegesztés | ⑩ Tömítés MAPEPLAN SEALANT KIT tömítővel |

*1 Bizonyos esetekben a vízszigetelés és a hőszigetelő lemez közé elválasztó réteget kell elhelyezni.