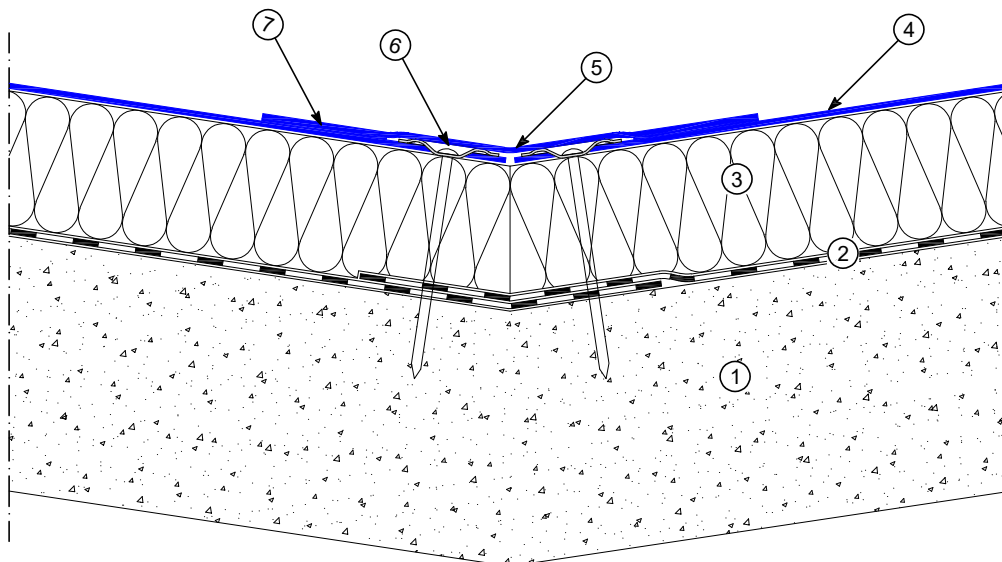


# S-1000 Tetővápa



- ① Szerkezet
- ② POLYVAP + primer párazáró réteg
- ③ Hőszigetelés mechanikailag rögzítve \*1
- ④ Vízszigetelés MAPEPLAN M / MAPEPLAN T M mechanikai rögzítéssel
- ⑤ Takarólemez MAPEPLAN T vízszigetelő lemezből
- ⑥ Mechanikai rögzítés
- ⑦ Hegesztés

\*1 Bizonyos esetekben a vízszigetelés és a hőszigetelő lemez közé elválasztó réteget kell elhelyezni.