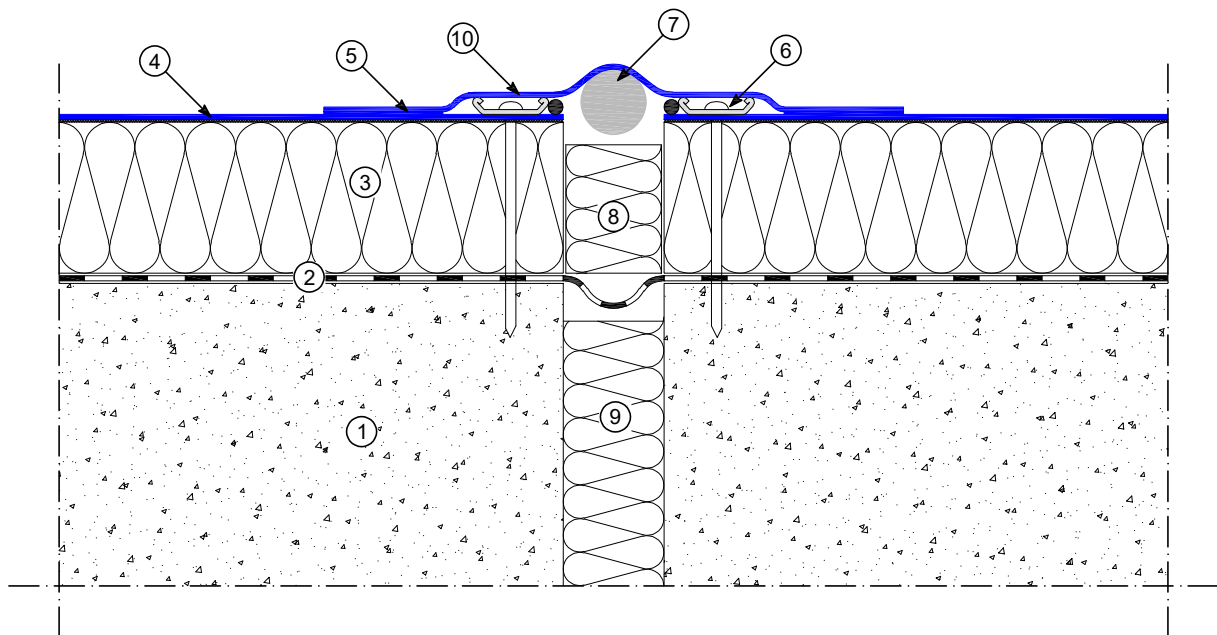


# S-0613

## Tárgulási hézag



- |  |  |
|--|--|
| ① Szerkezet  | ⑥ MAPEPLAN rögzítő sín                     |
| ② POLYVAP + primer párazáró réteg                        | ⑦ Dilatációs zsinór                        |
| ③ Hőszigetelés teljes felületén ragasztva                | ⑧ Ásványgyapot hőszigetelés                |
| ④ Teljes felületén tapadó vízszigetelés<br>MAPEPLAN T Af | ⑨ Hőszigetelés                             |
| ⑤ Hegesztés  | ⑩ MAPEPLAN B / MAPEPLAN T B<br>takarólemez |

\*1 Bizonyos esetekben a vízszigetelés és a hőszigetelő lemez közé elválasztó réteget kell elhelyezni.