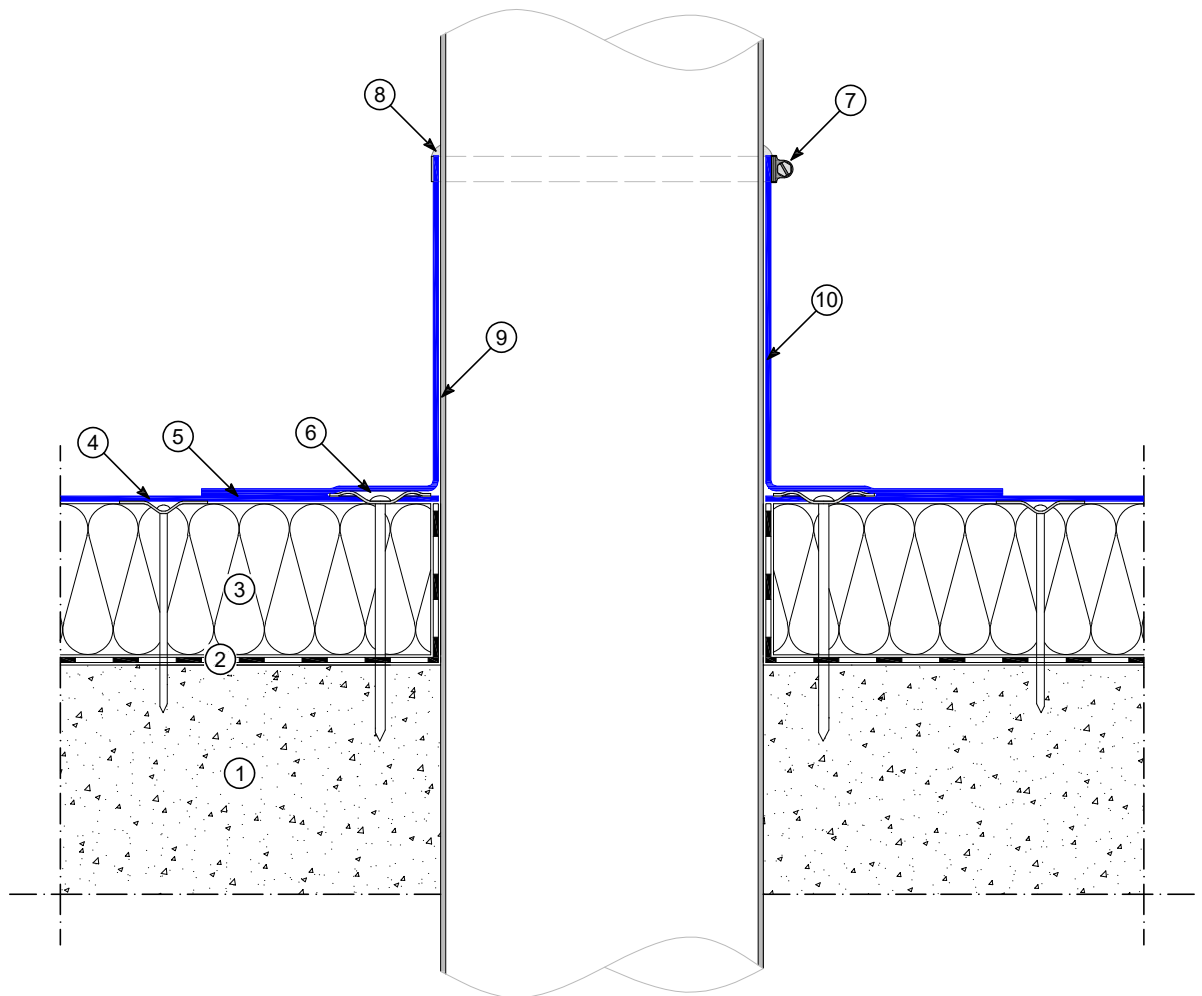


# S-0502

## Tetőáttörés



- |   |  |
|---|--|
| ① Szerkezet   | ⑥ Mechanikai rögzítés                    |
| ② POLYVAP + primer párazáró réteg                                   | ⑦ Szorító csőbilincs                     |
| ③ Hőszigetelés mechanikailag rögzítve                               | ⑧ Tömítés MAPEPLAN SEALING KIT tömítővel |
| ④ Vízszigetelés MAPEPLAN M / MAPEPLAN T<br>M mechanikailag rögzítve | ⑨ Cső                                    |
| ⑤ Hegesztés   | ⑩ MAPEPLAN T gallér                      |

\*1 Bizonyos esetekben a vízszigetelés és a hőszigetelő lemez közé elválasztó réteget kell elhelyezni.