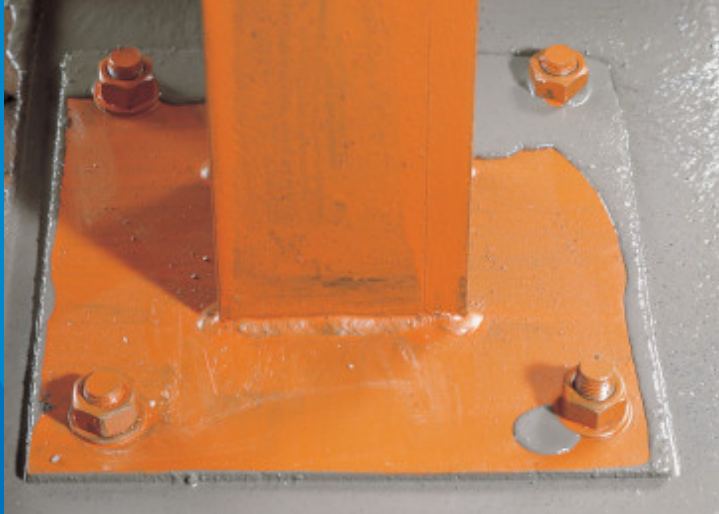


MAPEFILL

Folyós, zsugorodáskompenzált, kiöntőhabarcs
kihorgonyzásokhoz



ALKALMAZÁSI TERÜLET

Gépek és fémszerkezetek precíziós kihorgonyzása.

Jellemző alkalmazások

- Gépek, szerszámgépek kihorgonyzása a berendezés alapja alá öntéssel.
- Fém állványzatok kihorgonyzása.
- Betonelemek illetve előregyártott betonelemek közötti merev hézagok kitöltése.
- Aláfalazás.

MŰSZAKI JELLEMZŐK

A **Mapefill** a MAPEI kutatólaboratóriumában kifejlesztett összetételű, nagyszilárdságú cementekből, osztályozott szemcseméretű adalékokból és speciális adalékszerekből, valamint térfogatnövelő adalékszerből álló előkevert száraz-habarcs.

A **Mapefill** kellő mennyiségű vízzel bekeverve folyós, szétosztályozódás nélküli kiöntőhabarccsá válik, amely a kicsi és bonyolult formájú üregeket is képes kitölteni.

A **Mapefill** - térfogatnövelő adalékszer-tartalma miatt - teljesen plasztikus zsugorodás-mentes (ASTM 827 szabvány), és miután megszilárdult nagyon magas kezdeti hajlító- és nyomószilárdságú (UNI 8147 szabvány).

A **Mapefill** miután megszilárdult, a következő jellemzőkkel is bír:

- kitűnően vízzáró;
- kitűnően tapad betonacélokhöz és betonhoz;
- kitűnően ellenáll a dinamikus mechanikai terhelésnek;
- a kiemelkedő minőségű betonokhoz hasonló rugalmassági modulus és hőtágulási együttható;
- a **Mapefill** nem tartalmaz fém adalékanyagokat és alumínium port.

A **Mapefill** teljesíti az MSZ EN 1504-9 ("Termékek és rendszerek a betonszerkezetek védelmére és javítására; fogalom meghatározások, minőség-ellenőrzés és megfelelés értékelése. Általános elvek a termékek és rendszerek használatára") fő követelményeit és az MSZ EN 1504-6 ("Betonacél rudak lehorgonyzása") minimum követelményeit.

FONTOS FIGYELMEZTETÉSEK

- Ne használja a **Mapefill**-t zsaluzatba öntéses szerkezeti javításhoz (használjon **Mapegrout Colabile**-t).
- Ne használja a **Mapefill**-t habarcsszóró géppel vagy vakolókanállal végzendő helyreállításokhoz (használjon helyette **Mapegrout Tissotropico**-t).
- Ne adjon a **Mapefill**-hez cementet vagy adalékszert.
- Ne adjon hozzá vizet, ha a keverék már kötni kezdett.
- Ne használja fel a **Mapefill**-t, ha a csomagolás sérült, vagy már bontott.
- Ne használja a **Mapefill**-t +5°C-nál alacsonyabb hőmérsékleten.

HASZNÁLATI UTASÍTÁS

Aljzatelőkészítés

- Távolítsa el a sérült és leváló félben lévő betonrészeket addig, amíg sérülésmentes, tömör felületet nem kap.
- A felületet mindig jól érdesítse fel, majd tökéletesen távolítsa el a port, olajat, zsírt, a nem tökéletesen tapadó részeket és cementtej maradványokat.
- A kitöltendő üreg falait telítse vízzel. A habarcs beöntése előtt várja meg, hogy az aljzat felszínén lévő felesleges víz elpárologjon. Szükség esetén a vizet sűrített levegővel vagy szivaccsal távolíthatja el.

Bekeverés

A betonkeverőbe töltsse be az alkalmazástól függően megkívánt állagnak megfelelő mennyiségű 14-15 tömeg%-nyi (25 kg-os zsákonként kb. 3,50-3,75 liter) tiszta vizet (lásd a táblázatot). Indítsa el a betonkeverőt, majd folyamatos keverés közben lassan szórja a **Mapefill**-t a korábban betöltött vízhez.

Keverje 1-2 percig, majd ellenőrizze, hogy a keverék jól össze van-e dolgozva, és kaparja le a betonkeverő oldaláról és aljáról a nem tökéletesen elkeveredett port. Keverje további 2-3 percig, amíg folyós és csomómentes keveréket nem kap. Az elkészítendő mennyiségtől függően alkalmazható habarcskeverő vagy keverőgépbe fogott keverőszár is. A keverést alacsony fordulatszámon végezze, hogy a habarcs ne habosodjon.

Ne keverje be kézzel a habarcsot.

Bedolgozás

A légbuborékok képződésének megakadályozása miatt folyamatos sugárban, egy oldalról öntse a **Mapefill**-t a kihorgonyzandó rúd átmérőjének kétszeresénél nem kisebb üregbe.

Ha a **Mapefill**-t előregyártott betonelemek összekapcsolására vagy hézagok merev kitöltésére használja, a habarcsot legfeljebb 60 mm-es vastagságban dolgozza be.

A habarcsot a bedolgozása után nem szükséges vibrációval tömöríteni.

Ha szükséges, a különösen nehezen hozzáférhető helyekre faanyagú vagy fém pálcákkal vagy rudakkal csömöszölje be a habarcsot.

Finom adalékanyag hozzáadása A javasoltnál nagyobb méretű üregek kitöltéséhez, keverje be a **Mapefill**-t 30%-nyi **6/10-es Adalékanyag**-gal a habarcs tömegére számolva.

Mivel az adalékanyag hozzáadásától a habarcs bizonyos jellemzői, például a bedolgozhatóság és szilárdság megváltozhatnak, az építés helyszínén végezzen előzetes próbát, vagy kérje szaktanácsadónk segítségét.

Finom adalékanyag hozzáadása

A javasoltnál nagyobb méretű üregek kitöltéséhez, keverje be a **Mapefill**-t 30%-nyi **6/10-es Adalékanyag**-gal a habarcs tömegére számolva.

Mivel az adalékanyag hozzáadásától a habarcs bizonyos jellemzői, például a bedolgozhatóság és szilárdság megváltozhatnak, az építés helyszínén végezzen előzetes próbát, vagy kérje szaktanácsadónk segítségét.



Autópályahíd merev csatlakozásának javítása Mapefill-lel



Fém állványzat kihorgonyzása Mapefill-lel



Folyási próba UNI 13395-2 szerint



Korlátozott térfogatnövekedés mérése UNI 8147 szerint

A BEDOLGOZÁS SORÁN ÉS UTÁN BETARTANDÓ ÓVINTÉZKEDÉSEK

- +20°C körüli hőmérsékleten semmilyen különös óvintézkedés nem szükséges.
- Meleg évszakban ne tegye az anyagot közvetlen a napsugárzásnak kitett helyre, és hideg vizet használjon a habarcs elkészítéséhez.
- Hideg időben +20°C-os vízzel keverje be a habarcsot.
- Javasolt a **Mapefill** bedolgozása után annak gondos érlelése, főleg meleg vagy szeles időben, elkerülve a víz túl gyors elpárolgása okozta plasztikus zsugorodásból eredő felületi repedéseket
- Permetezzen vizet a felületre legalább az első 24 órán át. Alternatívaként a habarcs bedolgozása után terítsen rá párazáró szert.

TISZTÍTÁS

A habarcs megkötése előtt a szerszámok és az edények vízzel tisztíthatók le. Megkötött állapotban csak mechanikus úton, nagyon nehezen távolítható el.

ANYAGSZÜKSÉGLET

1,95 kg/dm³ a kitöltendő üreg térfogatára vonatkozóan.

KISZERELÉS

25 kg-os zsákok.

ELTARTHATÓ

Fedett, száraz helyen, eredeti, bontatlan csomagolásban 12 hónapig.

A termék megfelel az Annex XVII-ben foglaltaknak, Szabályzat (EC) N° 1907/2006 (REACH), 47-es tétel.

A termék speciális, 25 kg-os vákuumcsomagolt polietilén zsákokban kapható, amely kültérben is tárolható a kivitelezés időtartama alatt. Az esőnek nincs hatása a termék tulajdonságaira.

SORÁN BETARTANDÓ BIZTONSÁGI ELŐÍRÁSOK

A **Mapefill** cementet tartalmaz, amely izzadtsággal vagy más testnedvekkel érintkezve azokkal irritáló alkáli reakcióba lép, és irritációt okozhat az arra érzékeny személyeknél. Viseljen védőruhát, védőkesztyűt és szem/arc védőt!

Termékünk biztonságos használatára vonatkozó további és teljes információt a Biztonsági Adatlap aktuális változata tartalmaz.

TERMÉK SZAKEMBEREK SZÁMÁRA.

MŰSZAKI ADATOK (jellemző értékek)	
TERMÉKAZONOSÍTÓ ADATOK	
Típus:	CC
Állag:	por
Szín:	szürke
Adalékok legnagyobb átmérője (mm):	2,5
Látszólagos sűrűség (kg/m ³):	1.300
Szárazanyag tartalom (%):	100
Klórion-tartalom: – minimális követelmény ≤ 0,05% - MSZ EN 1015-17 szerint (%)	≤ 0,05

ALKALMAZÁSI ADATOK (+20°C-on 50% relatív páratartalom mellett)			
Keverék színe:	szürke		
Keverési arány:	100 tömegrész Mapefill -hez 14-15 tömegrész víz (25 kg-os zsákonként kb. 3,50-3,75 liter víz)		
A habarcs folyóssága az MSZ EN 13395-2 szerint (cm):	> 45		
Keverék sűrűsége (kg/m ³):	2.250		
Keverék pH-ja:	> 12,5		
Bedolgozási hőmérséklet:	+5°C-tól +35°C-ig		
Bedolgozási idő:	kb. 1 óra		
VÉGSŐ TELJESÍTMÉNYADATOK (keverővíz 14,5%):			
Teljesítményjellemzők	Próbamódszer	Az MSZ EN 1504-6 szabvány szerint a habarcs alapkövetelménye	A termék teljesítménye
Nyomószilárdság (MPa):	EN 12190	a gyártó által közölt érték 80%-ánál nagyobb legyen	30 (1 nap múlva) 55 (7 nap múlva) 70 (28 nap múlva)
Hajlítószilárdság (MPa):	EN 196/1	nincs	5 (1 nap múlva) 8 (7 nap múlva) 9 (28 nap múlva)
Nyomószilárdság vizsgálat során a rugalmassági modulus (GPa):	EN 13412	nincs	27 (28 nap múlva)
Tapadás betonra (alzat típusa (MC 0,40 – a/c = 0,40 arány) az MSZ EN 1766 szerint) (MPa):	EN 1542	nincs	≥ 2 (28 nap múlva)
Vízzárás – vízfelszívás mélység - (mm):	EN 12390/8	nincs	< 5
Szabad térfogat-növekedés a plasztikus fázisban (%)	ASTM 827	nincs	≥ 0,3
Betonacélok kihúzás-állósági szilárdsága – elmozdulás 75 kN-os terhelés hatására (mm):	EN 1881	≤ 0,6	< 0,6
Mapefill-lel kihorgonyozott betonacélok kihúzás-állósági szilárdsága (MPa):	RILEM-CEB-FIP RC6-78	nincs	> 25
Tűzállóság:	EN 13501-1	Euroclass	A1, A1 _{fl}

FIGYELMEZTETÉS

Habár az ezen termékismertetőben megadott műszaki adatok és javaslatok legjobb tudásunkon és tapasztalatainkon alapulnak, a fenti információkat minden esetben csak tájékoztató jellegűnek kell tekinteni és hosszútávú gyakorlati alkalmazás után meg kell erősíteni; emiatt mindenkinek, aki a terméket használni kívánja, előzetesen meg kell győződnie arról, hogy megfelelő-e a tervezett alkalmazásra. Minden esetben egyedül a felhasználó tartozik teljes felelősséggel a termék használatából eredő következményekért.

Kérjük olvassa el a termék Műszaki adatlapjának aktuális verzióját, ami beszerezhető weboldalunkról: www.mapei.hu

305-6-2014 (H)

Az itt megjelent szövegek, fotók és illusztrációk bármilyen másolása tilos és törvény által büntetendő.

