

ADDITIX PE

Viszkozitásnövelő és állékonyságjavító
(tixotropizáló) töltőanyag epoxi és poliuretán
termékekhez



ALKALMAZÁSI TERÜLET

Epoxi és poliuretán termékek besűrítésére, illetve állékonnyá (tixotroppá) tételére szolgáló adalékszer.

Jellemző alkalmazások

- Az **Additix PE** 2-5 súly% arányban a **Primer MF**-hez vagy a **Primer SN**-hez keverve bezárja az aljzatbeton pórusait, megakadályozza az apró légbuborékok és egyéb, a gyantabevonat felületén különben megjelenő hibák kialakulását.
- **Mapecoat I 30 SL**-hez vagy **Mapecoat I 300 SL**-hez keverve a termékeket annyira besűríti, hogy héjazatok és lábazati elemek készíthetők belőlük.
- **Mapecoat I 24**-hez, **Mapecoat W**-hez, **Biblock**-hoz vagy poliuretán rendszerekhez keverve megnöveli a termékek állékonyságát, így alkalmassá válnak nagyvastagságú bevonatok készítésére, falfelületek bevonására.

MŰSZAKI JELLEMZŐK

Az **Additix PE** szálaspolyetilén töltőanyagból készített poralakú vegyület, amelyet kimondottan az epoxi- és poliuretángyanták besűrítésére és állékonnyá (tixotroppá) tételére fejlesztettek ki.

HASZNÁLATI UTASÍTÁS

Az **Additix PE**-t, az epoxi- vagy poliuretángyanta termékekhez azok komponenseinek összekeverése után kell - folyamatos keverés közben - hozzáadni. Keverje mindaddig, míg homogén és egyenletes megjelenésű keveréket nem kap.

Az **Additix PE** bekeverendő mennyisége a kívánt állékonyság (tixotropia) mértékétől függ.



Additix PE-vel sűrített Primer MF



Hézag glettelése Additix PE-vel
adalékolt Primer MF-fel



Primer MF-be kevert Additix PE

ANYAGSZÜKSÉGLET

Az állékonyság (tixotrópia) kívánt mértékétől függően a gyanta 2 - 5 súly %-a.

SZÍN

Fehér.

KISZERELÉS

1 kg-os, 12 l térfogatú kannák.

TÁROLÁS

Az **Additix PE** terméket eredeti csomagolásban nedvességtől védett helyen kell tárolni.

AZ ELŐKÉSZÍTÉS ÉS A BEDOLGOZÁS SORÁN BETARTANDÓ BIZTONSÁGI ELŐÍRÁSOK

A termékünk biztonságos használatára vonatkozó utasítások az érvényes Biztonsági Adatlapban található, amely elérhető a www.mapei.hu weboldalon.

SZAKEMBEREK SZÁMÁRA KÉSZÜLT TERMÉK.

MŰSZAKI ADATOK (jellemző értékek)

TERMÉKAZONOSÍTÓ ADATOK:

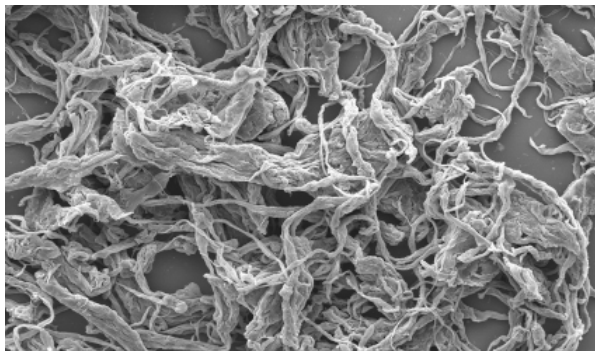
Szín:	fehér
Sűrűség (kg/m ³):	9,6
Duzzadás vízben (%):	0
Szálak hossza (mm):	0,10-0,25
Szálak vastagsága (µm):	kb. 6
Száltartalom 1g termékben:	kb. 150.000.000 db
Szálak összfelülete (m ² /g):	kb. 7,5

EK 99/45 szerinti veszélyességi osztályozása:

Nincs.
Használat előtt olvassa el a „Biztonsági előírások” bekezdést, valamint a csomagoláson és a biztonsági adatlapon található információkat

Vámtarifaszám:

3901 20 90



Az Additix PE mikroszkópos fényképe

FIGYELMEZTETÉS

Habár az ezen termékismertetőben megadott műszaki adatok és javaslatok legjobb tudásunkon és tapasztalatainkon alapulnak, a fenti információkat minden esetben csak tájékoztató jellegűnek kell tekinteni és hosszútávú gyakorlati alkalmazás után meg kell erősíteni; emiatt mindenkinek, aki a terméket használni kívánja, előzetesen meg kell győződnie arról, hogy megfelelő-e a tervezett alkalmazásra. Minden esetben egyedül a felhasználó tartozik teljes felelősséggel a termék használatából eredő következményekért. **Kérjük olvassa el a termék Műszaki adatlapjának aktuális verzióját, ami beszerezhető weboldalunkról: www.mapei.hu**

JOGI NYILATKOZAT

A jelen Műszaki Adatlap („TDS”) másolható és hozzáadható egyéb projektdokumentumokhoz, de az így létrehozott dokumentum nem egészítheti ki vagy helyettesítheti a hatályos TDS követelményeit a MAPEI termék beépítésének időpontjában.

A legfrissebb TDS dokumentum letölthető a www.mapei.hu weboldalunkról.

A MAPEI SEMMILYEN FELELŐSSÉGET NEM VÁLLAL A JELEN TDS SZÖVEGÉNEK, AZ ABBAN SZEREPLŐ VAGY ABBÓL EREDŐ KÖVETELMÉNYEKNEK BÁRMELY MÓDOSÍTÁSA ESETÉN.

Mapei Kft.

2040 Budaörs, Sport utca 2.



+36-23-501670



www.mapei.hu



mapei@mapei.hu

905-4-2005-H

Az itt megjelent szövegek, fotók és illusztrációk bármilyen másolása tilos és törvény által büntetendő

