

# MAPEBAND TPE

TPE szalag tágulási hézagok és mozgásnak kitett repedések rugalmas és vízzáró tömítésére



## ALKALMAZÁSI TERÜLET

Útépitési műtárgyak, alagutak, vízépítési műtárgyak és fedések 5 vagy 10 mm-ig terjedő elmozdulású tágulási hézagoknak vízszigetelése a vonatkozó **Mapeband TPE 170**, illetve **Mapeband TPE 325** felhasználásával.

### Jellemző alkalmazások

- A használat során nagymértékű mozgásnak kitett tágulási hézagok rugalmas vízszigetelő tömítése.
- Alagutak, utak, stb. rugalmas vízszigetelő tömítése.
- Előregyártott betonelemek tágulási hézagainak tömítése.
- Homlokzatok szerkezeti hézagainak tömítése.
- Vízépítési műtárgyak, mint például csatornák, medencék, szennyvízgyűjtők, szennyvízalagutak, stb. hézagainak tömítése.
- Utak hézagainak vízszigetelése.
- Lapos átfedések tágulási hézagainak vízszigetelése (hidegburkolatok vagy megfelelő védelem alatt, mint pl. fém profil).

## MŰSZAKI JELLEMZŐK

**Mapeband TPE** 1,2 mm vastagságú, 17 vagy 32,5 cm széles, a szélein nem-szőtt poliészterszövettel megerősített szalag, amelyet **Mapeband TPE 170**-nek, illetve **Mapeband TPE 325**-nek neveznek. A **Mapeband TPE**-t **Adesilex PG4** alacsony viszkozitású, állékony (tixotróp) kétkomponensű epoxi ragasztóval ragassza fel.

A TPE (Elasztomer termoplasztikus poliolefin) hőre lágyuló elasztomer poliolefin jelenti, és a hőre lágyuló szintetikus és elasztomer polimer-technológia által nyújtott legjobb jellemzőket egyesítő különleges poliolefinnek csoportneve.

A **Mapeband TPE** összehegeszthető Leister elektromos hőlégfúvóval.

A **Mapeband TPE** "hidegen hegeszthető" olyan kontaktragasztóval, mint például az **Adesilex LP** kettős kenésű oldószeres polikloroprén ragasztóval. Ez a hosszirányú toldások vagy a speciális darabok összeillesztésének gyors kivitelezését teszi lehetővé, és biztosítja a rendszer vízszigetelését.

A szalag alacsony hőmérsékleten is tartósan megőrzi rugalmasságát és alakíthatóságát, valamint a romboló légköri hatásoknak és az ultrabolya sugárzásnak kitéve is öregedésálló.

Összetételének köszönhetően a **Mapeband TPE** kitűnően ellenáll a lúgoknak, a bitumeneknek, a hígított lúgoknak, az enyhén savas, illetve sós oldatoknak.

## FONTOS FIGYELMEZTETÉSEK

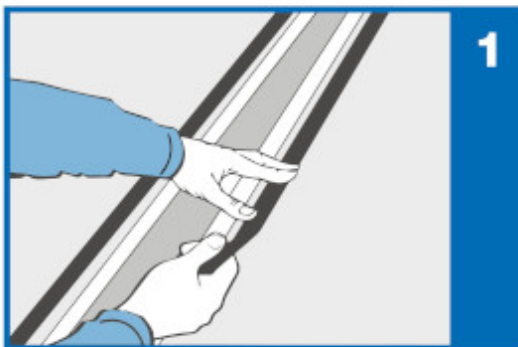
- Ne használjon **Mapeband TPE**-t abban az esetben, ha ásványolajokkal, benzinnel vagy erős oldószerekkel (ketonokkal, észterekkel, szénhidrogénekkal) kerülne érintkezésbe.
- Ne helyezze a **Mapeband TPE**-t nem tökéletesen tiszta, nem teljesen száraz vagy szabálytalan aljzatra.
- Védje a **Mapeband TPE**-t a kilyukadástól.
- Magas hőmérsékletű folyadékokkal való állandó érintkezés esetén javasolt előzetesen kiértékelni a termék használatát és konzultálni a MAPEI műszaki ügyfélszolgálatával.

## HASZNÁLATI UTASÍTÁS

## Aljzatelőkészítés

A felület, melyre a **Mapeband TPE** kerül, legyen olajtól, zsírtól, festéktől, portól, laza vagy leváló félben lévő részekből mentes. Az esetleges festékmaradványokat vagy bevonatokat homokfúvással vagy csiszolással távolítsa el. Ez utóbbi művelet elkerülhetetlenül szükséges, ha a felületet poliészter-, epoxi- vagy poliuretán gyantával kezelték, vagy ha az aljzat felülete fényes. Ha a **Mapeband TPE**-t fém felületre hordja fel, homokfúvással távolítson el minden rozsdá-, festék-, zsír-, stb. nyomot, hogy fémtiszta felületet kapjon. A felragasztáskor tökéletesen száraz legyen az a felület, amelyre a **Mapeband TPE** kerül.

A hézag széleinek tiszta és jó elhatárolódása érdekében a hézag szélei mentén ragasszon le maszkolószalagot a TPE szalag szélességénél 1 cm-rel szélesebb sávban, oda, ahova a ragasztót majd felkenik (1. ábra). A TPE szalag felragasztása és a simítóval felületképzése után a leragasztott papírszalagot távolítsa el.



## A felragasztáshoz használandó termékek

**Adesilex PG4** kétkomponensű, állékony (tixotróp) epoxi ragasztó.

### Az Adesilex PG4 ragasztó bekeverése

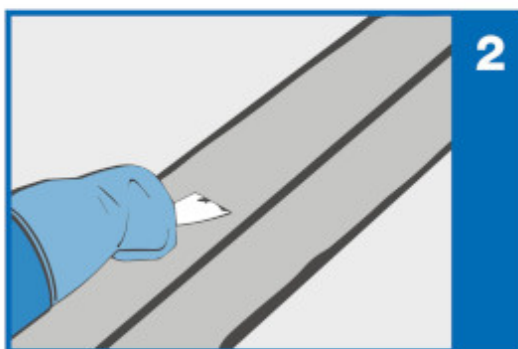
Az **Adesilex PG4** két komponensét keverje be.

Öntse a B komponenst (fehér színű edzőt) az A komponenshez (szürke) és keverje mindaddig kisfordulatszámú elektromos keverővel, amíg az anyag teljesen sima, egynemű (egységesen szürke) nem lesz.

A termék két komponense bekeverésre kész egységekben kerülnek forgalomba. A keverési arány hibák elkerülése érdekében ne keverjen be részmennyiségeket, mert ez a termékek nem megfelelő kikeményedéseit okozhatja. Ha részmennyiségeket kever be, tartsa be az előírt keverési arányt nagypontosságú elektromos mérleggel.

### A termék felragasztása

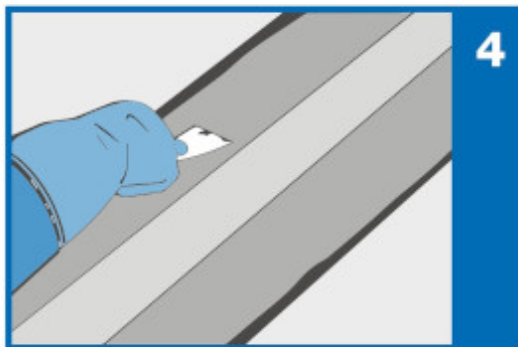
A tiszta és száraz aljzatra sima simítóval hordja fel az első, kb. 1-2 mm vastag réteg **Adesilex PG4**-et igyekezve, hogy a ragasztóból ne kerüljön a hézag belsejébe (2. ábra).



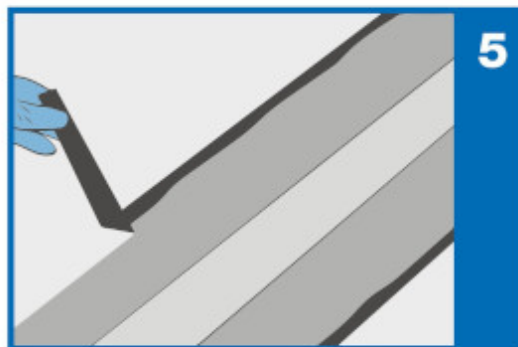
A nem szőtt geotextília széleire gyakorolt enyhe nyomással helyezze el a **Mapeband TPE**-t. Győződjön meg arról, hogy a szalag ne gyűrődjön és ne kerüljön alá légbuborék (3. ábra).



A még friss **Adesilex PG4** rétegre hordjon fel egy második réteget, ügyelve arra, hogy a geotextília szövetcsíkot teljesen befedje a termék új rétegével (4. ábra). A simító sima élével simítsa el a terméket.

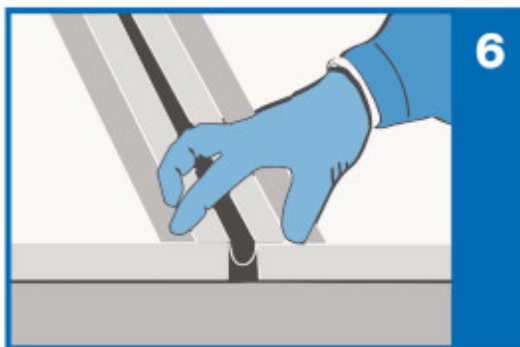


Miután befejezte a második réteg **Adesilex PG4** felhordását, hintse be a felületét **Quarzo 0,5** száraz kvarchomokkal a később felhordandó réteg tapadásának növelésére, és lassan távolítsa el a papírszalagot (5. ábra).

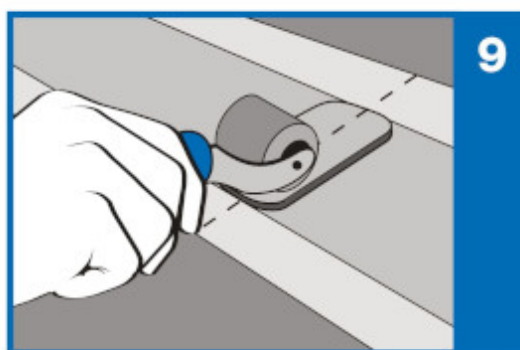
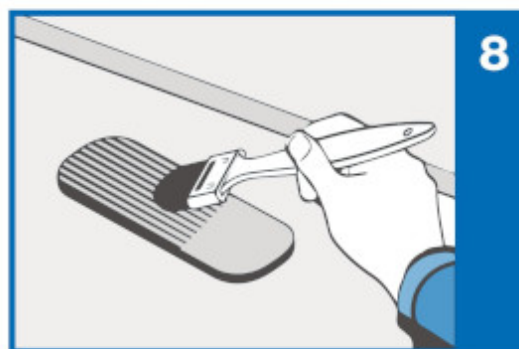
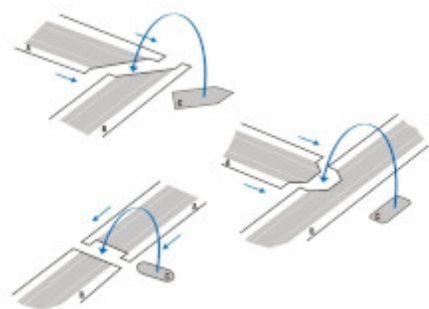


A **Mapeband TPE**-t a feldolgozás során védje a mechanikus sérülésektől (például kilyukadástól).

Ha nagymértékű elmozdulások várhatók, a **Mapeband TPE**-t úgy helyezze el, hogy a hézag belsejébe a szalagot fordított "Ω" (omega) alakban helyezze el (6. ábra).



Két **Mapeband TPE** szalagok közötti folytatólagos csatlakozást úgy alakítsa ki, hogy a középső TPE-ből készült részt legalább 5 cm hosszan lapolja át, és "hegessze" hőlégfúvóval vagy "hidegen hegessze" a bemutatott ábrák szerint. A TPE rész hegesztésének könnyebbé és pontosabbá tételéhez nyomja a szalagot enyhén le sima szőnyeghez való hengerrel (9. ábra).



## KISZERELÉS

- Mapeband TPE két méretben kapható, kartondobozokba csomagolva:
- Mapeband TPE 170 (szélesség 17 cm): 30 m x 17 cm-es tekercs;
  - Mapeband TPE 325 (szélesség 32,5 cm): 30 m x 32,5 cm-es tekercs.

# AZ ELŐKÉSZÍTÉS ÉS A FELHORDÁS SORÁN BETARTANDÓ BIZTONSÁGI ELŐÍRÁSOK

A **Mapeband TPE** egy termék, amelyhez a jelenlegi európai szabályozásnak (Reg. 1096/2007/CE-REACH) megfelelően nem szükséges biztonsági adatlap készítése. A használat során javasolt védőkesztyű és szemüveg használata és a munkaterületre vonatkozó biztonsági előírások betartása.  
SZAKEMBEREK SZÁMÁRA KÉSZÜLT TERMÉK

<b>MŰSZAKI ADATOK (jellemző értékek)</b>	
<b>TERMÉKAZONOSÍTÓ ADATOK</b>	
Szín:	szürke
Rendelkezésre álló méretek:	17 cm ( <b>Mapeband TPE 170</b> ) 32,5 cm ( <b>Mapeband TPE 325</b> )
A tágulási zóna szélessége: – Mapeband TPE 170: – Mapeband TPE 325:	50 165
Vastagság (EN 1849-2) (mm):	1,2
<b>VÉGSŐ TELJESÍTMÉNYADATOK</b>	
Szakítószilárdság (EN 12311-2) (N/mm <sup>2</sup> ):	> 4,5
Szakadási nyúlás (EN 12311-2) (%):	> 500
Hajlítás alacsony hőmérsékleten (EN 495-5) (°C):	< -30
Ellenállás a légköri anyagokkal és az ultraibolya sugárzásnak (EN 1297):	teljesíti (> 5000 h / 0 fok)
Ellenállás a gyökerekkel szemben (SIA V280/11):	nincs gyökér átfúródás
Éghetőségi osztály (EN 13501-1) (Euroclass):	E
Vízzáróság (EN 1928-B) (bar):	6
Páradiffúziós ellenállási szám (EN 1931):	$\mu$ = kb. 30000
Ellenállás mechanikus lyukasztással szemben (SIA V280/15) (500 g ejtési magassága) (mm):	> 500
Hőállóság:	-20°C-tól +50°C-ig
Tágulási zóna legnagyobb nyúlása (mm): – Mapeband TPE 170: – Mapeband TPE 325:	5 10

## FIGYELMEZTETÉS

Habár az ezen termékismertetőben megadott műszaki adatok és javaslatok legjobb tudásunkon és tapasztalatainkon alapulnak, a fenti információkat minden esetben csak tájékoztató jellegűnek kell tekinteni és hosszútávú gyakorlati alkalmazás után meg kell erősíteni; emiatt mindenkinek, aki a terméket használni kívánja, előzetesen meg kell győződnie arról, hogy megfelelő-e a tervezett alkalmazásra. Minden esetben egyedül a felhasználó tartozik teljes felelősséggel a termék használatából eredő következményekért.

Kérjük olvassa el a termék Műszaki adatlapjának aktuális verzióját, ami beszerezhető weboldalunkról: [www.mapei.hu](http://www.mapei.hu)

## JOGI NYILATKOZAT

A jelen Műszaki Adatlap („TDS”) másolható és hozzáadható egyéb projektdokumentumokhoz, de az így létrehozott dokumentum nem egészítheti ki vagy helyettesítheti a hatályos TDS követelményeit a MAPEI termék beépítésének időpontjában.

A legfrissebb TDS dokumentumok letölthető a [www.mapei.hu](http://www.mapei.hu) honlapon.

**A MAPEI SEMMILYEN FELELŐSSÉGET NEM VÁLLAL A JELEN TDS SZÖVEGÉNEK, AZ ABBAN SZEREPLŐ VAGY ABBÓL EREDŐ KÖVETELMÉNYEKNEK BÁRMELY MÓDOSÍTÁSA ESETÉN.**

2033-5-2022 (H)

Az itt megjelent szövegek, fotók és illusztrációk bármilyen másolása tilos és törvény által büntetendő

