

[MAPEI] Krónika

ÉPÍTŐIPARI INFORMÁCIÓS LAP

Meneküljön meg a legrosszabb élménytől: spórolja meg magának azt a pánikot, amit a tönkrement teraszán érezne egy rosszul megválasztott vízszigetelés miatt!

Mapelastic



Bizony, egy kültéri burkolat alatti vízszigeteléstől sokszor csak azt várjuk el, hogy ne engedje át a vizet, de ettől sokkal több dolgot kell tudnia:

- rugalmasnak kell lennie – leépítse a burkolat és aljzat közötti feszültséget
- öregedésállónak kell lennie – hiszen burkolatot nem 1-2 évre tervezünk
- magas legyen a repedésáthidaló képessége – mert ha átreped már nem vízszigetel
- hidegtűrőnek kell lennie – mert hidegben is kell a rugalmasság
- Páraáteresztőnek kell lennie – hogy a párányomás ne tegye tönkre

Ezek a tulajdonságok mind-mind fontosak a burkolat tartóssága szempontjából!

Éppen ezért válassza a **Mapelastic kétkomponensű kenhető vízszigetelést, mely páraáteresztő, közvetlenül burkolható, kül-és beltéren** egyaránt használható, **erkélyek, teraszok, fürdőszobák és úszómedencék** vízszigetelésére.

Már bizonyított az elmúlt 30 évben több mint 350 millió négyzetméteren!





Mapei Krónika

60. szám - 2018. december

Felelős szerkesztő: Markovich Béla

Főszerkesztő: Markovich Vanda

Szerkesztő: Fábián Zoltán,
Mészáros Szilvia

PR osztályvezető: Mészáros Szilvia

Tervező-szerkesztő: Markovich Vanda

Borító: Peller Viktor borítótérve

Fotók, illusztrációk: Bere Mario, Kecskeméti Dávid, Balogh Olivér

Produktions koordinátor: Markovich Vanda, Járfás Andrea, Balogh Olivér

Tördelés: Markovich Vanda

Kiadó: Mapei Kft. 2040 Budaörs,
Sport u. 2.

Ügyvezető igazgató: Markovich Béla

PR osztályvezető: Mészáros Szilvia

Marketingvezető: Pálffy Levente

Mapei céges kiadványok: Mapei SpA Via Cafiero 22 20158
Milano, Olaszország

Elnök és ügyvezető igazgató: Giorgio Squinzi

Marketing igazgató: Adriana Spazzoli

Koordinátor: Metella Iaconello

A Mapei Krónikában megjelenő cikkek, tanulmányok további megjelentetése csak a kiadóval történő egyeztetést követően lehetséges, a forrás megemlítésével.

TARTALOM

MAPEI HÍREK Rendezvény

- 4. Cersaie 2018
- 8. Mapei Szigligeti Félmaraton 2018

Gyártás

- 12. Megkétszereződött a gyártáskapacitás Sóskúton
- 13. Újdonság a Mapei Kft. gyártóüzemében

BETONTECHNOLÓGIA

Szakértői vélemény

- 14. Mitől lesz tökéletes a téli betonozás?

HIDEBURKOLÁS

Technológiai megoldások

- 16. Jó és tartós kőburkolatok
- 22. Lépéshang szigetelés kis vastagságban

REFERENCIA

Hidegburkolás, homlokzati hőszigetelés, homlokzat kialakítás

- 19. Tökéletesség az otthonokban
- Hidegburkolás, homlokzati hőszigetelés, homlokzat kialakítás
- 25. Álom társasház álom helyen

Hidegburkolás

30. Hogyan burkoljunk nagy lapokkal átvezetett dilatációs hézag nélkül?

Ipari padló

38. Sportcsarnok modern arculattal

KÖRNYEZETVÉDELEM

Technológiai megoldások

28. Milyen termékválasztással védjük a környezetet és egészségünket?

NEMZETKÖZI REFERENCIA

Hidegburkolás, homlokzati hőszigetelés, homlokzat kialakítás

33. Palazzo di Tomasi Lampedusa

SPORTPADLÓ

Technológiai megoldások

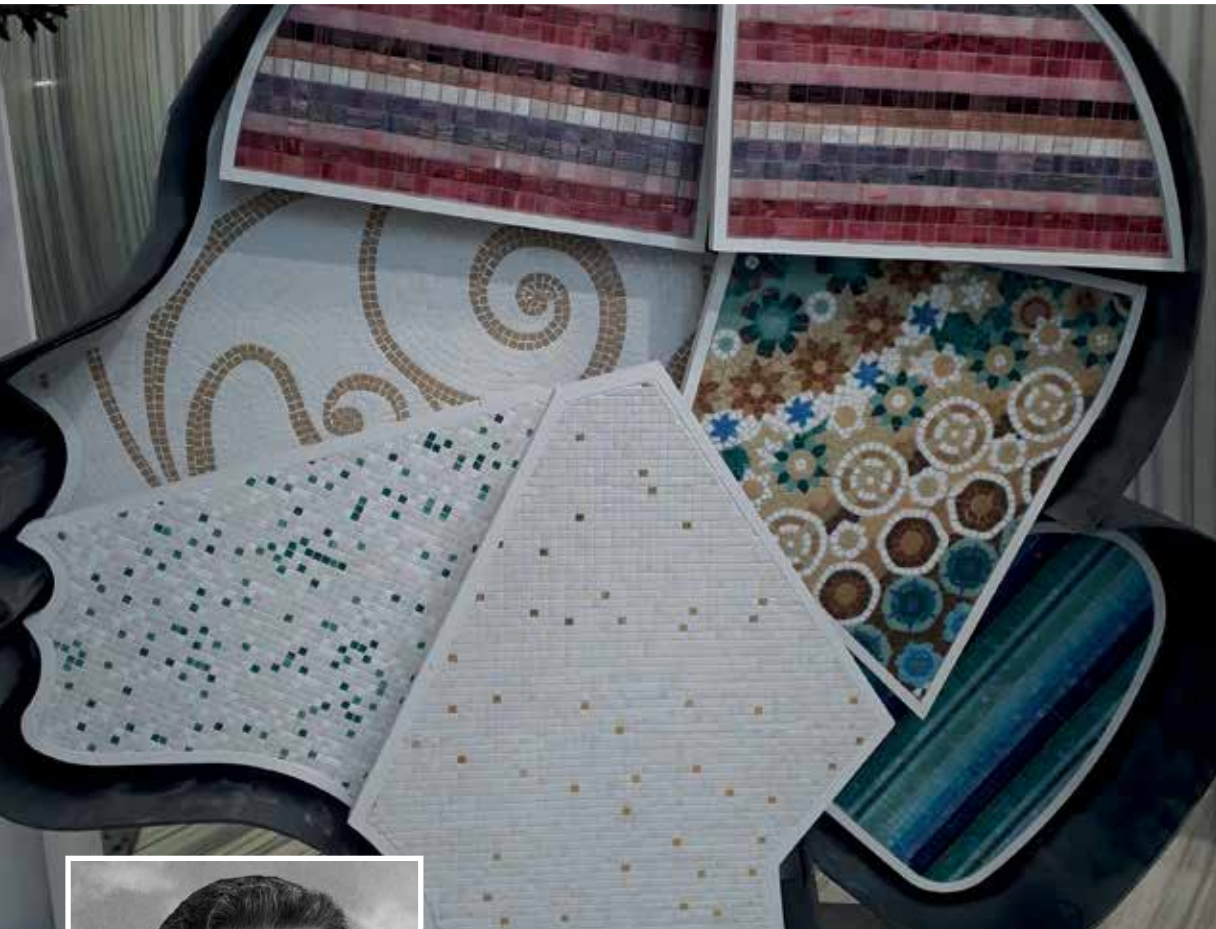
41. Professzionális pályák profioknak és amatőröknek

KERESZTREJTVÉNY

ELŐZŐ SZÁMUNKBÓL AJÁNLJUK

58. Mapei Krónika Kulcs a betonszerkezetek védelméhez

59. Mapei Krónika Betonszerkezetű derítő medence szakszerű vízszigetelése



Novák Péter, hideg- és melegburkolati termékvonal felelős beszámolója

Egy profi kiállítást jó megnézni, és egy profin kialakított kiállítás soha nem egyetlen dolog miatt válik élvezetessé. Egy jó kiállításon a pozitív érzés a nagyszámú, nekünk tetszetős elem gondosan kialakított harmonikus kombinációjából ered, azonban, ha a sokféleséget eltúlozzák, s nem professzionálisan alakítják, akkor az könnyen gicscossé vagy unalmassá válik.

A Cersaie professzionális kiállítás. Az itt megjelenő profizmus a tudásból és a szakértelemből, valamint egy csipet mediterrán életérzésre épített showból táplálkozik, s ebből adódik a kiállítás egyedi hangulata, íze.

A megjelenő termékek egy ré-

sze éppen azért tudja elkerülni az unalom bélyegét, mert a Cersaie-on kerül bemutatásra. Itt, ahol a könnyed olasz életérzés párosul a világszínvonalú formatervezéssel, és az erre való igény nem csak a kiállított portékákon, de az ide látogatókon is meglátszik. A

CERSAIE 2018

AZ OLASZ ÉLETÉRZÉS

KERÁMIÁBAN

Cersaie-on ugyanis nem csak a burkolatok vagy a belsőépítészeti megoldások elegánsak, extravagánsak, vagy viccesek, hanem sokszor maguk az emberek is. Semmi különös nincs benne, ha egy OSB mintájú óriás lapot egy azúrkék öltönyös ember néz, vagy ha egy cég vezetőjét inkább vélnénk a Harry Potter filmből szabadult varázslótanoncnak, mint komoly üzletembernek. Egy biztos, hogy a cégek professzionális módon bánnak a formatervezéssel, és a leginnovatívabb megoldásokat és fejlesztéseket úgy mutatják be, hogy azok mellé mindig tudnak egy apró csemegét adni, amitől a stand különlegessé és egyedivé válik.

Nézzük, ebben az évben mi az, ami a kerámia trendeket az elkövetkező időszakban meghatározza?

A burkolólapok megjelenését továbbra is a minimalista stílus, a lassan terjedő háromdimenziós lapok és az évek óta töretlenül terjedő óriás méretű vékony kerámiák határozzák meg.

Őszintén szólva engem a burkolólapoknak nem az a fele-ér-

dekel, amiért az emberek nagy része lelkesedik egy ilyen kiállításon. Hidegen hagy a lap

A Mapei standon kétóránként tartottak termékbemutatókat az óriás lapokhoz kapcsolódó két témakörre építve: - ragasztástechnika - dilatációképzés

mintája vagy fénye. Egyedül az érdekel, hogy az aktuális lapokat, hogy lehet biztonságosan ragasztani, a burkolókat milyen megoldásokkal lehet a kivitelezésben segíteni, és az, hogy mit tehetünk annak érdekében, hogy a megrendelő számára elkészült munkáik tényleg tökéletesek legyenek.

Idén is az óriás lapok trendje dominál, de már nem csak a

kerámialap gyártók, hanem a segédanyag-, a szerszám- és a profilgyártók is főleg erre fűzték fel a kiállított tartalmat. A profilokat gyártó Profilpas standján kiemelt helyet kapott az óriás lapokhoz illeszkedő új profilcsalád. Ezek a profilok már nem csupán elegánsak, hanem a szokásos 2,7 méter hosszú helyett 3,2 méteresek, mert így a 3 méternél hosszabb óriás lapok mellett sem kell elválni a profilt.

A szerszámgyártóknál is a hagyományos nagyméretű és a több méteres kerámiák trendjére ráépülő szerszámok határozták meg a bemutatott eszközöket. A nagy és óriás

**3D-s burkolatok
óriás kerámialapok
nagyméretű profilok
trendi szerszámok**

burkolólapok vágására, megmunkálására és mozgatására szolgáló eszközök tehát bő-ségben jelentek meg a kiállít-

táson, és a szakemberek nem csak megnézhatték, hanem természetesen ki is próbálhatták őket.

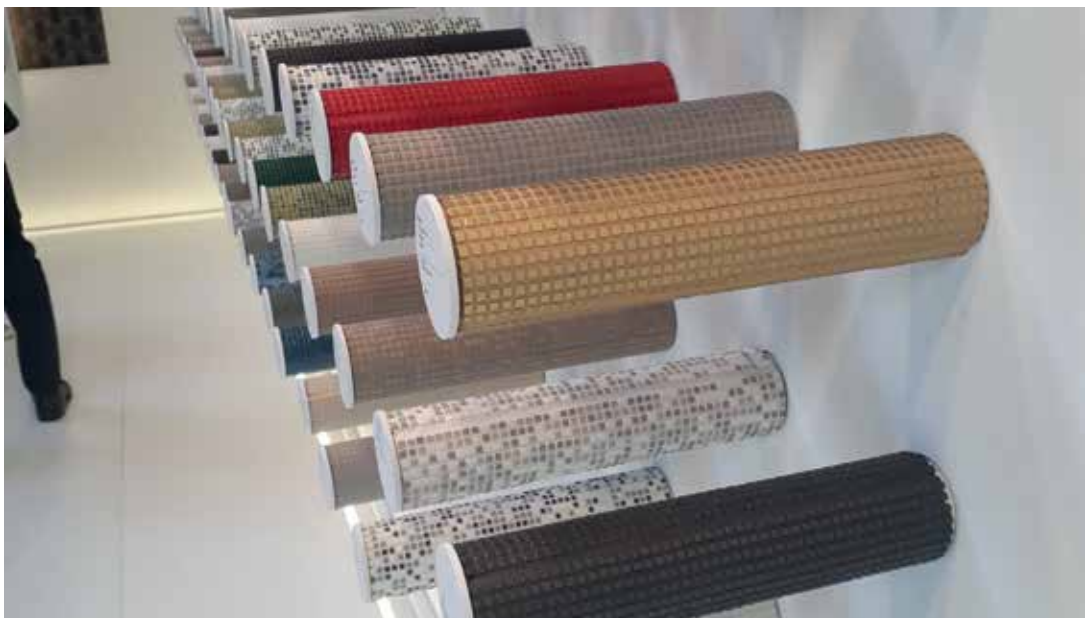
A MAPEI STANDON

A Mapei SPA standján az évek óta szokásos, kétóránként tartott termékbemutatókat szintén az óriás lapokhoz kapcsolódó két témakörre építették fel. Egyrészt az élő ragasztástechnikai oktatáson megmutatták a helyes és biztonságos

ragasztástechnikát. Másrészt foglalkoztak a dilatáció problémájával is, hiszen, ha valaki nagyméretű lapot vesz, nyilvánvaló, hogy a burkolat felszínén sem akar a nagy lapokat felszabdoló dilatációs vágást látni.

Ennek a problémának a megoldására ismerhettük meg közelebről jól bevált megoldásunkat, a MAPETEX SYSTEM-et. A MAPETEX SYSTEM-mel el tudjuk rejteni az általános esetben

se, hogy a fenntartható élet kialakítására szolgáló megoldásait folyamatosan fejlessze, továbbá, hogy erre ösztönözze az építőiparban dolgozókat is. Erről a témáról ugyan sokan beszélnek, de valójában kevesen cselekszenek! A Mapei standon számos tábla mutatta be, hogy a Mapei hogyan végzi kitűzött célja érdekében a termékek fejlesztését és gyártását. Az is látható volt, hogy a Mapei az elkészült termékek



A MAPETEX SYSTEM-mel elkerülhetjük a burkolati dilatációs hézagokat, és megőrizhetjük a sima, fugamentes burkolati képet.

a burkolat felszínén is megjelenő dilatációs hézagot, így az nem okoz esztétikai problémát a megrendelőknél.

Számomra különösen nagy öröm volt, hogy a Mapei standon egyre inkább vállalati értéként jelennek meg a fenntarthatóság, illetve a burkolók és végfelhasználók egészségét szolgáló termékek. A Mapei egyik fő célkitűzé-

se, hogy a fenntartható élet kialakítására szolgáló megoldásait folyamatosan fejlessze, továbbá, hogy erre ösztönözze az építőiparban dolgozókat is. Erről a témáról ugyan sokan beszélnek, de valójában kevesen cselekszenek! A Mapei standon számos tábla mutatta be, hogy a Mapei hogyan végzi kitűzött célja érdekében a termékek fejlesztését és gyártását. Az is látható volt, hogy a Mapei az elkészült termékek

felhasználók egészségvédelméről, hanem tesz is érte.

A Mapei mindezt a világon egyedülálló termékválasztékkal teszi, ugyanis több mint 400 terméke tesz eleget a nagyon alacsony illékony szervesanyag kibocsátás (VOC) és a REACH-rendeletek szigorú követelményeinek.

A Cersaie-on bemutatott termékekben sok régi és új anyagot fedezhettünk fel. Ezek közül csak azokat említeném meg, amelyeknek magyar viszonylatban is van valamilyen időszerűsége.

A ragasztók közül az ULTRALITE ragasztócsalád tagjait láthattuk. Ezek a termékek a hidegburkolati ragasztók csúcsát képviselik, mert bár könnyűek, mégis kiváló mechanikai tulajdonságokkal rendelkeznek, és akár 10 mm-es ragasztóvastagságig is felhordhatók. Ezek a ragasztók ideális segédanyagok nagyméretű lapokhoz.

A vékony padlófűtési rendszerek kapcsán megjelző kihívásokra a NOVOPLAN MAXI aljzatkiegyenlítő a válasz. Ezeknél a padlófűtési megoldásoknál ugyanis nem csak a gépészeti megoldások vékonyak, de a megrendelők is azt várják, hogy a gépészeti elemek ne a szokásos 4-6 cm vastag esztrichbe kerüljenek beépítésre, hanem egy vékonyabb rétegbe. A NOVOPLAN MAXI önterülő kiegyenlítővel centiméterekkel lehet csökkenteni a vastagságot úgy, hogy közvetlen ráöntjük a vékony padlófűtési rendszerekre.

A MAPEI COLOR PAVING rendszer nagyszerű megoldást nyújt víznek kitett dekoratív betonjárdák és városi térelemek kialakítására. MAPECOAT TNS URBAN akrilgyanta alapú bevonatot elsősorban kerékpárutakra, gyalogjárdákra és városi területekre szánjuk, míg a MAPESTONE térburkolati rendszerekkel hagyományos térkő vagy macskaköves megoldások alakíthatók ki úgy, hogy azok elviselik a fagy, a só és akár a tehergépkocsi terhelést is.

A Mapei profi, sokszínű és trendeket követő megoldásai itthon is elérhetőek. Keressen minket bizalommal!

A MAPEI-JEL MINDEN OK!





RAAAAAJT

MAPEI SZIGLIGETI FÉLMARATON 2018

2018 szeptember 15-én, egy szombati napon rendezték meg a Mapei Szigligeti Félmaraton futóversenyt. Emelkedett hangulatban, hatalmas részvétellel zajlott a verseny, ahol mindenféle nemű és korú futó képviseltette magát, sőt volt, aki a kutyáját is elhozta magával. Vajon a házi kedvenc, vagy a gazda bírta jobban a kilométereket?



A verseny nevezési listája olyan nagyra megtelt, hogy aki később kapcsolt, már nem is tudott nevezni a futamokra. Érthető, hiszen bármilyen szép és nagy is a szigligeti strand, a hely korlátozott számban tudja befogadni a sok futni vágyó embert.

Aki azonban időben észbe kapott, több távon, 6 km-es, 9 km-es és 21 km-es távon is nevezhetett.

A rendezvényt rendkívül jó szervezés jellemezte, a szervezők odafigyeltek, hogy a futáshoz mindenki a megfelelő hangulatban legyen.

A verseny előtt, alatt és után a Mapei színpadon folyamatos programokat lehetett megtekinteni, ami jó is volt, hiszen a futók mellett, akik pontosan 2340-en voltak, jelentős volt a szurkolók, vagy a rendezvényre csak a hangulat és a buli kedvéért kilátogatók száma.

A készülődés izgalommal, nyüzsgéssel, derűsen zajlott. Igazi közösségi eseménnyé nőtte ki magát az alkalom. Családok, barátok biztatták egymást, voltak akik megbe-



szélték, hogy végig közösen futnak, s voltak, akik nagylelkűen azt mondták, hogy majd a célnál újra találkozunk. A készülődésre egy közös elcsendesedés tette fel a koronát, közvetlenül a rajt előtt. Óriási

élmény megélni azt, amikor több mint 2000 ember az indulás előtt teljes csendben önmagára figyelve összpontosít.

A start pontosan 12 órakor volt, viszont mire a végtelen-

nek tűnő sorban futó sok-sok ember mindegyike átfutott a startvonalon, hosszú percek teltek el, és végig szólt a futók indulását kísérő dobpergés. Érdemes volt ott állni, és figyelni a versenyzők arcát.



a facebook vagy az instagram közösségi oldalra, a Mapei Kft. kisorsolt három ajándéktárgyat.

Miért vállalta a Mapei Kft., hogy immár második alkalommal névadója legyen ennek a nagyszerű eseménynek? A cég számára rendkívül fontos a környezet-tudatos építés és élet, valamint küldetésének tartja azt, hogy örömhöz, boldog élethez segítse az embereket. Mi más tükrözné jobban ezt a két elköteleződést, mint egy Balaton-parti, jó hangulatú, közösségi sportesemény, ahol több mint kétezer ember sportol együtt a leggyönyörűbb természeti környezetben.

A Mapei munkatársai és partnerei maguk is sokan beneveztek a versenyre, köztük az ügyvezető, Markovich Béla, akivel interjú is készült a helyszínen.



Szinte mindenki mosolygott, derűs, tette kész, örömteli hangulatban vágott bele a versenybe minden induló, és természetesen a kutyabarát helyszínnek köszönhetően, minden gazdit kísérő kutya is.

A Mapei nem csupán névadója volt az eseménynek, hiszen a Mapei színpad érdekes programokkal színesítette a rendezvényt, és valamennyi versenyző Mapei feliratú csomagolásban

kapta meg a befutócsomagját, miután beért a célba. Az ajándékcsomag mindenfélét tartalmazott, ami egy futónak jól jöhet. Voltak benne italok, finomságok, apró érdekességek, a Runners magazin egy száma, és egy nem mindennapi szép érem, a hátuljában plusz gravírozással. Sőt a Mapei egy játékot is meghirdetett: mindazok között, akik a #mapeiszigliget2018 hashtag-gel feltöltöttek egy helyben készült képet



A Mapei azért támogatja ezt a versenyt, mert a futás a legegyszerűbb sport és mindenki számára elérhető. Nem kell hozzá más, csak egy cipő, egy mez, egy sportnadrág. Tényleg mindenki belevághat. Az én térdeim negyven éve rosszak, mégis le tudok futni 21 km-t, vagy akár 42 km-t is. Természetesen úgy, ahogy én tudom azt lefutni, s ahogy én akarom. Itt nincsenek kötelezettségek. Hatalmas élmény volt látni, hogy ebből a több mint 2300 emberből mekkora energia áradt. És a rajt előtti csönd? Amikor ennyi ember együtt hallgat, és egy kicsit elgondolkodik. Libabőr. Ezekért az emberekért megéri versenyt szervezni, dolgozni. Boldog emberek voltak körülöttem, akik kiszakadtak a hétköznapokból. S tőlünk, a Mapei Kft.-től is több mint 45-en neveztek. A szigligetieknek, pedig, akik kijöttek a házaikból és szurkoltak, külön hála. Jó, hogy az embereknek ezzel és ehhez hasonló versenyekkel, a termékeinkkel és az építési szakértelmünkkel elhozhatjuk az örömet és a boldogságot. - Markovich Béla, a Mapei Kft. ügyvezető igazgatója



A Mapei Szigligeti Félmaraton versenyzői 287 800 Ft-ot gyűjtöttek össze az SOS Gyermekfalvak javára. Ezt az összeget a Mapei Kft. megdupláztta, így az alapítvány végül 575 600 Ft támogatásban részesült.



MEGKÉTSZEREZŐDÖTT A GYÁRTÓKAPACITÁS SÓSKÚTON

A Mapei Kft. olyan szerencsésnek mondhatja magát, hogy 2017-ben már nem tudta kielégíteni az itthon gyártott termékekből az export igényeket. Miért? Mert a hazai piacon hatalmas igény van a magas minőségű Mapei segédanyagokra, s az akkoriban meglévő gyártósor kapacitása kevésnek bizonyult a hazai és a külföldi igények teljesítésére.

Ezért született meg a döntés, hogy a 2017-ben kezdődő gyár-bővítés során egy új gyártósor is beállítanak a poralapú segédanyagok létrehozására, s ezzel a Mapei Kft. sóskúti üzemének gyártókapacitása a kétszeresére nőtt.

Az új gyártósor lényege az, hogy gravitációs rendszerű, ami egy jóval korszerűbb technológia a korábinál. A cél az új gépeken is, akárcsak a régi soron, 55 ezer tonna legyártása, viszont maga a gyártás és üzemeltetés jóval gazdaságosabb lesz, és a gépsor karbantartása is egyszerűbb.

A gravitációs rendszerű technológia lényege, hogy a 38 méter magas silótornyok a keverő felett helyezkednek el, és így nincs szükség felhordó folyamatra, elevátorra. Ez a megoldás a felsorolt előnyök mellett a gyártás idejét is lerövidíti.

A nyári próbagyártásokat követően az éles működés az őszi időszakban kezdődik, és nem csupán az új gépsor áll munkába, hanem négy új ember is dolgozik majd a gépeken.

Az új gépsor egyrészt működésében és kezelésében korszerűbb, gyártási tempójában



Kopacz Tamás, termelési vezető

hatékonyabb, másrészt egy új lehetőséget nyitott meg: nagy szemcseméretű, elsősorban beton és simítóanyagok gyártása történik rajta. Ezt éppen az elevátor hiánya teszi lehetővé, hiszen a nagy szemcseméretű anyagokat rendkívül nehéz kitisztítani ebből a gyártórészből, ahogy az a régi gépen megmutatkozott. Egyúttal a nagy szemcseméretű termékek erősen elkoptatták a régi gép alkatrészeit. Az új gépsor azonban alkalmas az 1-2 mm feletti szemcseméretű anyagokhoz is, és az alkatrészek kopásállósága megfelelő ehhez a működéshez.

Az eddig gyártott és az új gyártású termékek készítése megoszlik a két gépsor között úgy, hogy együttesen a lehető leghatékonyabb gyártást biztosítsák.



Az új gyártósor lényege, hogy gravitációs rendszerű.

Ugyanúgy 55 ezer tonna lesz a kapacitása,

mint a meglévő sornak, de jóval gazdaságosabb lesz az üzemeltetése és a karbantartása. Mindez a gravitációs megoldásnak köszönhető. Ez azt jelenti, hogy a silótornyok, amelyek 38 m magasak lesznek, a keverő felett helyezkednek majd el, és nem lesz szükség az elevátorra, ami a jelenlegi gépben van. A meglévő gépsorban a silók a mixer szintje alatt helyezkednek el, így a kanalas felhordó, annak tisztítása és karbantartása elengedhetetlenül szükséges, és ez plusz feladatot jelent. Az új gravitációs módszerrel azonban nem csupán a tisztítás és karbantartás válik egyszerűbbé, de a termelés maga is gyorsabb lesz. - Kopacz Tamás, termelési vezető, Mapei Kft.

ÚJDONSÁG A MAPEI KFT. GYÁRTÓÜZEMÉBEN

BETONADALÉKSZER GYÁRTÁS

A Mapei Kft. ettől az évtől kezdve új betonadalékszer gyártó gépsorral folytatja a munkát a sóskúti üzemben. Az új működésről Miklós Csabát, a betontechnológiai terület vezetőjét kérdeztük.

Mi a jelentősége a hamarosan üzembe kerülő adalékszeres gyártósornak?

Eddig csak a legegyszerűbb termékek keverésére kaptunk engedélyt itt Magyarországon, viszont az új sornak köszönhetően gyakorlatilag egy új adalékszer gyárral rendelkezünk. Ennek köszönhetően a speciális, új generációs adalékszereket itthon tudjuk gyártani. Ezt megelőzően Olaszországból, Ausztriából, Lengyelországból kellett beszállítanunk az ilyen jellegű termékeket.

Mit vártok ettől a változástól?

Mivel egy nagy kapacitású gyártás kerül át hozzánk, gyorsabb, gördülékenyebb lesz partnereink kiszolgálása, sokkal rugalmasabbá válik az igények kielégítése, és a partnerek termékellátása. A logisztikai előnyökön túl azonban, talán még fontosabb, hogy a hazai fejlesztésnek és gyártásnak köszönhetően, egyedi igények szerint tudjuk legyártani az adalékszereket, ami az általában szükséges betonösszetételeket tekintve,

rendkívüli lehetőséget jelent.

Erre eddig nem voltatok képesek?

De, igen. Csakhogy mindez mostantól gyorsabb, és rugalmasabb. Partnereink kérésére képesek leszünk azonnal reagálni a megváltozott beton-alapanyagok okozta eltérésekre. Professzionális, új folyósítószeres gyors kifejlesztésével támogatjuk munkájukat. Az ilyen helyzetekben gyorsan kell reagálni, s mi, köszönhetően az új gyártósornak, ezt meg tudjuk tenni. Mindig a partnerek egyedi igényeinek megfelelő, rendkívül gyors és rugalmas gyártásra kerülhet sor.

A kínálat ezek szerint rendkívül széles.

Igen, így van. A cél az, hogy ne legyenek határok, hiszen mindig az adott igény kielégítése a cél, az annak megfelelő optimális adalékszer legyártása. Mindezt a legjobb ár-érték arányban kapják tőlünk a partnerek.



Miklós Csaba, betontechnológiai területi vezető

A logisztikai előnyökön túl, talán még fontosabb, hogy a hazai fejlesztésnek és gyártásnak köszönhetően egyedi igények szerint gyárthatjuk az adalékszereket. Ez a betonpiacra jellemző rossz alapanyag ellátottság mellett, rendkívüli jelentőségű.

- Miklós Csaba, betontechnológiai területi vezető



MITŐL LESZ TÖKÉLETES A TÉLI BETONOZÁS?

Lehet, hogy van gyakorlatunk a betonozás terén, de vajon tisztában vagyuk-e azzal, hogy mire kell figyelniünk téli, hideg időben történő betonozáskor?

Miklós Csaba, betontechnológiai területi vezető írása



Elsőként szeretném megjegyezni, hogy az utókezelés a téli időszakban is szükséges. Bár a hőmérséklet alacsony, de a szél továbbra is szárítja a beton felületét.

Korai kiszáradás ellen ebben az időszakban utókezelésként egy alapos párazárás is eleget szolgálhat.

A MAPECURE utókezelő szerek permetező segítségével könnyen feljuttathatók a felületre. A frissbeton fontos alkotórésze

a víz, ami a kezelés következtében nem fog idejekorán, azaz a cement hidratációjá előtt eltávozni.

Azonban hideg időben nem csak a víz korai elpárolgásától kell tartani, hiszen nulla fok alatt megfagy a szerkezet, valamint öt fok alatt a cement kötése is leáll. Tehát, ha hidegben kell betonoznunk, a problémák elkerülése érdekében nem árt a következőkkel tisztában lennünk:

Amennyiben akkor fagy meg a szerkezet és roncsolódnak a kialakult kötések, amikor a beton szilárdsága még nem érte el a kb. 10 N/mm² -t, a vég-szilárdság az eredetileg tervezetthez képest alacsonyabb lesz. Ilyen esetben a tapasztalatok szerint a nyomószilárdság több osztállyal is csökkenhet. Az is igaz, hogy amennyiben a beton még a kötés kezdete előtt fagy meg, a felengedése után képes lesz a megszilárdulásra.

Mivel védhetjük a betont a hideg ellen?

1. A még meg nem szilárdult betont védhetjük hideg ellen szigetelő paplan takarással. A beton önmagában is fejleszt némi hőt, tehát nagy tömegű műtárgyak esetén betakarással megóvható a szerkezet.

2. Természetesen a betonkeveréket is téliesíteni kell, hogy szerkezetünk minősége elérje a kívánt mértéket.

3. Alapvető lehetőség az időjárás előrejelzés figyelembe vételével a legmegfelelőbb időpont megválasztása, ha erre lehetőség van.

4. Hűvös időben a beton leg-egyszerűbb temperálási módja, ha a keverékhez melegítjük a keverővizet.

A továbbiakban a betontechnológiában rejlő lehetőségeket szeretném bemutatni.

Először is tudni kell, hogy az építőanyag kereskedésekben többféle cement is beszerezhető. Hidegben ne válasszuk a 32,5-es cementet, hanem használjuk a 42,5-est annak érdekében, hogy a beton hamarabb érje el a szilárdságot.

Továbbá a beton víz/cement arányát folyósítószerrel kell csökkenteni. Ennek következtében a beton végszilárdsága akár több osztállyal is megnövekszik, és ezzel együtt a télen nagyon fontos korai szilárdsági értékek is magasabbak lesznek.



A folyósítószernek kettős jó hatása, hogy egyrészt a szilárdság növekedésével a beton hamarabb eléri a kritikus szilárdságot, másrészt a fagyás következtében létrejött szilárdság-romlás esetén remélhetőleg elegendő lesz a betonban lévő tartalék a végső szerkezet megfelelő működéséhez.

A folyósítószer helyes kiválasztásához jó, ha ismert a folyósítószer mellékhatása. Az egyik ilyen mellékhatás a kötégysorító hatás. Célszerű ezt figyelembe venni a folyósítószer választás során. Kötégysorító mellékhatása van a hagyományos naftalinszulfonát alapú termékeknek, mint a MAPEFLUID N200, vagy a PCE alapú adalékszereknek, mint a DYNAMON SR1 és a DYNAMON SP1.

További lehetőség, hogy a választott folyósító adalékszer mellett, kötés- és a szilár-

dulás gyorsító adalékszeret is alkalmazunk. Például a MAPEFAST CF1 kötégysorító a víz molekula láncát megváltoztatva éri el a gyorsabb beton kötést, míg a DYNAMON HAA szilárdulás gyorsító használata magasabb korai szilárdsági értékeket eredményez hideg időjárás esetén.

A beton védelmével, szigetelésével, esetleges fűtésével olyan állapotot érdemes létrehozni, hogy minél gyorsabban elérhesse a „kritikus szilárdságot”. Miután a nagy hideg főleg éjszaka jellemző, arra kell törekedni, hogy estére a beton már fagyálló legyen.

A téli lassabb szilárdulás velejárója, hogy ilyenkor a szerkezetet terhelni csak később szabad (pl. a földemtámaszokat ritkítani), és a terhelés előtt a szilárdságot mindenképpen vizsgálni kell.

NEM CSUPÁN SZÉP, DE JÓ ÉS TARTÓS KŐBURKOLATOK KIALAKÍTÁSA

A természetes kővel burkolt felületek különleges és természetes megjelenést kölcsönöznek az épületeinknek, lakótereinknek. Szeretjük őket, és ez annyira nyilvánvaló, hogy a kerámia burkolat gyártók nem csak azon versenyeznek, hogy ki tud nagyobb méretű lapot előállítani, hanem azon is, hogy ki tud élethűbb kőutánezatot csinálni.



Novák Péter, hideg- és melegburkolati termékvonallal felelős cikke



Nem könnyű feladat ez, mert minden kő más. A termék természetéből adódóan anyagában megjelenhet egy-egy fosszília, a zárványok, ezeket máshol és máshogy helyezkedik el, és általában a színazonosság sem garantálható még egy szállítmányon belül sem. Mondhatjuk, hogy a kövekből kialakított burkolat

megjelenése elsősorban a változatossága miatt természetes. Azt kell mondanom, hogy a kő nem kerámia sem a megjelenésében, sem a burkolástechnikában. Erről gyakran elfeledkezünk, és ugyanazokat a segédanyagokat használjuk, mint amiket a kerámia burkolatoknál szoktunk. Ez általában működik is, de szerintem

csak az csinálja, aki az orosz játékot játszani is szereti.

Nincs mese, be kell tartani a kerámia burkolás alapelveit, de a segédanyag választásnál figyelembe kell venni a természetes kövek esetlegesen meglévő egyéb tulajdonságait is. És miért esetlegesen? Mert a kövek tulajdonságai függenek a kialakulásuk

módjától, a kő típusától, a bánya helyétől, és attól is, hogy a bánya melyik részén fejtették.

Szép munka a természetes kövekkel történő burkolás, de komoly tudás kell hozzá. Nézzük, hogy mi is az, amire figyelni kell. Alapvető a kövek tulajdonságainak megfelelő helyen történő használata.

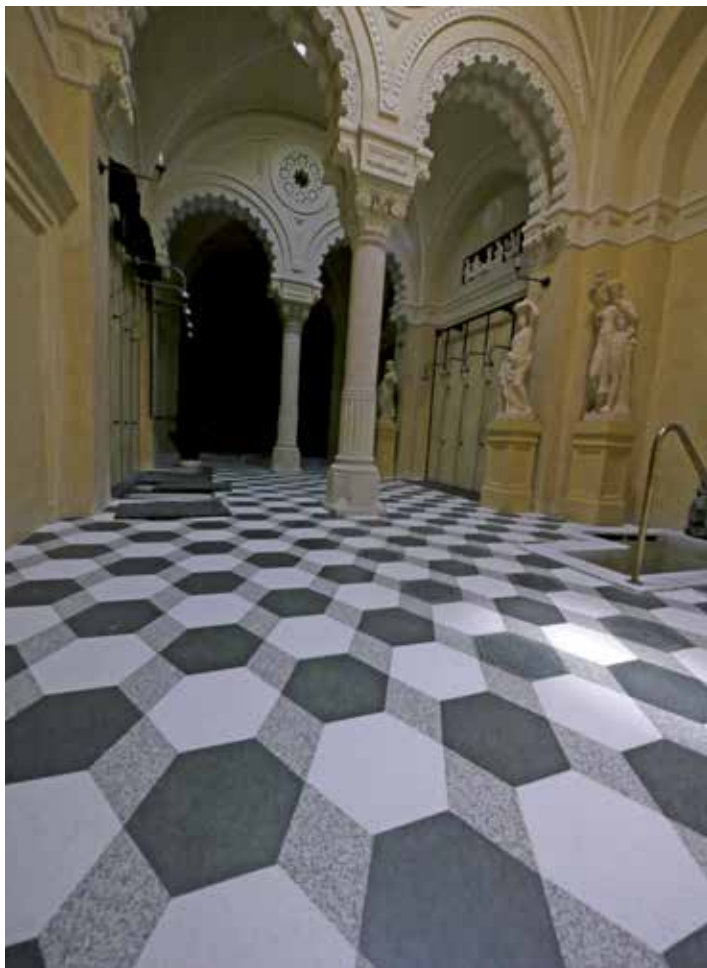
A fagyállóságról ejtenék néhány szót. Előfordul, hogy a kő a nem megfelelő fagyállósága miatt válik el a ragasztótól, de a megrendelő a ragasztót vagy a burkolót okolja. Jó tudni, hogy a fagyállóságot vizsgálják, és ilyenkor a vízzel telített követ (víz alatt és levegőn egyaránt) fagyási-olvadási ciklusoknak teszik ki, majd a fagyáskárok vizsgálata után eldöntik, hogy a kő alkalmas-e kültéren való burkolásra. Ha a kő bizonytalan eredetű, vagy nincs ilyen vizsgálata (ami gyakran megesik), akkor az a szabály, hogy porózus, könnyen morzsalékosodó, erősen nedvszívó köveket ne használjunk kültéren, továbbá hasznos, ha tudjuk, hogy a Magyarországon használt mészkövek nagy része mérsékelten fagyálló, ezért kültéri padlón nem javasolt velük a burkolás, azonban falra fektethetők.

Hogyan válasszunk segédanyagot?

A ragasztó választásnál a természetes kövek három fontos tulajdonságát kell figyelembe venni: a méretpontosságukat, a vízerzékenységüket és az elszíneződésre való hajlamukat.

A méretpontosságuk rosszabb, mint amit a kerámiaburkolatoknál megszoktunk. Egyes kőzetek, pl. a pala kibányászott, hasított ál-

Figyelembe kell venni a fagyállóságot, a kopásállóságot és a csúszásmentességet.



lapotban, további megmunkálás (csiszolás és polírozás) nélkül is felhasználhatók, azonban az előállításukból adódóan mind a síkpontosságuk, mind a névleges vastagságuk erősen ingadozni

fog. A csiszolt és polírozott kövek jobbak egy fokkal, de a névleges vastagságtól megengedett legnagyobb eltérés az kőfajtától és vastagságtól függően 1,5-3 mm-t lehet, amihez, ha hozzávesszük

még a megengedett 0,15%-os síkpontosságtól való eltérést, akkor könnyen kikövetkeztethetjük, hogy a ragasztónk legnagyobb vastagsága bőven 5 mm felett lesz. Tehát a természetes köveknél az un. vékonyágyas ragasztók biztonságosan már nem alkalmazhatók, indokolt egy vastagabb ragasztóágy kialakítására alkalmas un. középpágyas ragasztó használata. Nem véletlen, hogy a Mapei termékválasztékából a 15 mm-es ragasztóágy kialakításra alkalmas KERAFLEX MAXI S1 a legnépszerűbb kőragasztónk.

A vízáteresztés ennél egy kissé összetettebb probléma. A természetes kövek a víz hatására képesek duzzadni vagyis, ha az egyik oldalon tartós vízterhelést kapnak, akkor gyakorlatilag a fához hasonlóan vetemednek. A Mapei a világon egyedülálló mérési és osztályozási rendszert dolgozott ki a kőanyagok deformálódásra való érzékenységének vizsgálatára.

A vizsgálat lényege, hogy a köveket egy nedves filcre fektetve folyamatosan méri a kő méretbeli változásait. Ez alapján meghatározható, hogy a ragasztás milyen típusú ragasztóval lehet veszélyes, vagy veszélytelen, és tudunk megfelelő ragasztót javasolni az adott kőfajtához.

A vizsgálat alapján A, B vagy C osztályba soroljuk a köveket. Az „A” osztályba sorolt kövek stabilak, és ezeket bátran lehet hagyományos ragasztókkal fektetni. A „B” osztály köveihez jellemzően gyorskötésű és/vagy kristályos vízmegkötő képességű ragasztót használunk. Itt már olyan mértékű

A természetes kövek fektetése sok tudást, tapasztalatot, gondosságot igényel.



deformáció lép fel a normál kötésű ragasztók használatakor, hogy az a burkolat fogasságát, esetleg elválását okozhatják. A jellemzően ajánlott ragasztó a KERAQUICK S1 vagy az ELASTORAPID, amik olyan gyorsan kötnek meg, hogy érzékelhető deformáció nem tud kialakulni. A „C” osztály köveinél a nedvesség hatására fellépő deformációt már a vízzel bekevert cementes anyagokkal nem tudjuk biztonságosan ellensúlyozni, ezért indokolt az un. vízmentes ragasztók

használata. Ilyen a kétkomponensű KERALASTIC T vagy a KERAPOXY ADHESIVE.

Végül legyünk tekintettel az elszíneződésre való hajlamra is. Általános tapasztalat, hogy a 2 cm-nél vékonyabb köveknél a kő színéhez igazodva kell a ragasztó színét megválasztani. A világos színű kövekhez fehér, a sötét színűekhez szürke ragasztót használunk. Elsősorban normál kötéseidőjű ragasztóknál jelentkezik az a hiba, amikor a kövekben található kapillárisok felszívják a ragasztó cementes víztartalmát és ez a lúgos cementes víz foltosodást, elszíneződést okoz. Gyorskötő ragasztók használatával az ilyen hiba előfordulásának esélye csökken. Alapvető, hogy a köveket üregmentesen fektessük, mert ilyenkor az egyenletes felszívódás miatt, a foltosodás kialakulásának veszélye csökken. Ehhez a témához tartozik, hogy az ecetsav tartalmú szilikonok a természetes kövekkel reakcióba léphetnek, ezért azok széleit elszínezhetik. Ennek elkerülése érdekében minden esetben javasolt semlegesítő térhálósodó szilikont választani.

Leírtam néhány veszélyt, de nem akarok senkit megijeszteni. Általában a Magyarországon használt mészkövek, gránitok, márványok nagy része fektethető normál ragasztókkal, de ha különleges kőről, szokatlan típusról, vagy számunkra még ismeretlen anyagról van szó, akkor érdemes kikérni a kőforgalmazó ajánlását, vagy utána nézni a Mapei ajánlásának.

TÖKÉLETESSÉG AZ OTTHONOKBAN

HIDEGBURKOLATI MEGOLDÁSOK CSALÁDI HÁZBAN

A rendkívül szép pécsi családi ház generálkivitelezését és hidegburkolását is partnerünk, az OFSYS KFT. végezte. A Mapei termékeit a beltéri és kültéri hidegburkolás, a lapostető csapadék elleni vízszigetelése, az alépitmény kent vízszigetelése, a homlokzat hidegburkolása, valamint a homlokzatképzés és a kerítésépítés során alkalmazták.

A projekten az Ofsys Kft. szorosan együttműködve dolgozott a ház megtervezőjével, Kertféléssy Gáborral. A cél a legszebb és műszakilag is a legtökéletesebb megoldások megvalósítása volt.

Hidegburkolás az Otti Manufactura burkolataival

Az Otti Manufactura burkolatait a beltéri helyiségekben, a homlokzaton és a teraszon alkalmazták. A burkolatok ragasztásához a KERAFLEX MAXI S1-et és a KERAFLEX EXTRA S1-et használták a kivitelezők. Kültérben a gyorskötő ULTRACOLOR PLUS-szal, míg beltérben a KERACOLOR FF FLEX anyaggal végezték a fugák



tömítését. A csatlakzási hézagokban a MAPELASTIC AC szilikonos hézagtömítő került alkalmazásra.

Kültéri terasz:

A teraszon 190 m² felületen került sor hidegburkolat fektetésre. A kent vízszigetelést a MAPELASTIC-kal végezték el, és a KERAFLEX MAXI S1 termékünk nyújtott segítséget a ragasztáshoz.

Beltéri hidegburkolatok:

A beltéri burkolás esztrichen és az oldalfalakon történt. A padló kiegyenlítése előtt PRIMER G alapozást végeztek, majd a megfelelő fogadófelületet ULTRAPLAN ECO 20 kiegyenlítőhabarccsal hozták létre. A vizes helyiségek kent szigetelésének kialakításához a MAPEGUM WPS terméket alkalmazták. A vízszintes felületeken a KERAFLEX MAXI S1, a függőleges felületeken a KERAFLEX EXTRA S1 ragasztóanyagokra esett a szakemberek választása. A burkolatok elkészíté-



sét követően sokáig keresték a tulajdonosnak is tetsző impregnálószert. Olyan termékre vágyott a megrendelő, ami kiemeli a kőburkolat színét. Ennek az igénynek a MAPEFLOOR FINISH 50 felelt meg.

Homlokzatképzés Mapei termékekkel

A homlokzat bevonatának kialakításához a QUARZOLITE BASE COAT alapozó és a QUARZOLITE TONACHINO vékonyvakolat termékek ke-





rültek felhasználásra.

A vakolat mellett a homlokzat nagy részére hidegburkolat került, ahol szintén a KERAFLEX EXTRA S1 és az ULTRACOLOR PLUS termékeket alkalmazták. A homlokzati hidegburkolat védelme érdekében a MAPECRETE STAIN PROTECTION impregnáló terméket vitték fel a felületekre.

Az Ofsys Kft. generálkivitelező és belsőépítészeti szolgáltatásokkal áll az építetők rendelkezésére. Képzett alkalmazottaik és évek óta bevált alvállalkozói csapataik magas minőségű munkát nyújtanak az építkezéseken. A különleges Otti burkolatok beépítése speciális segédanyagokat és alkalmazástechnikai megoldásokat igényel. Ezért az Ofsys Kft. saját alkalmazottakat képezett ki erre a feladatra, és a speciális esetekben is komplex megoldást nyújtó Mapei megoldásokat alkalmaznak. A cég színvonalas, pontos és korszerű kivitelezési tevékenységeit magasan képzett tervezői csapat támogatja.

ADATOK

Referencia megnevezése: Családi ház

Mapei termékkel végzett munkálatok: Hidegburkolás, homlokzatkialakítás, lemezes vízszigetelés, alépitmény szigetelés

Helyszín: Pécs

Kivitelezés éve: 2016-2018

Tulajdonos: Böröcz István

Generálkivitelező: Ofsys Kft.

Építész: Kerféléssy Gábor

Hidegburkolati kivitelező Ofsys Kft.

Mapei partnerkereskedő: Bau Systeme 92 Kft.

Mapei kapcsolattartók: Takács László

FELHASZNÁLT MAPEI TERMÉKEK

Hidegburkolás: Ultraplan Eco 20, Planitop Fast 330, Primer G, Mapelastic, Mapegum WPS, Mapeband, Keraflex Maxi S1, Keraflex Extra S1, Keracolor FF Flex, Ultracolor Plus, Mapesil AC, Mapeflex AC1, Keranet

Homlokzatképzés: Quarzolite Base Coat, Quarzolite Tonachino, Mapecrete Stain Protection

Hőszigetelés: Mapetherm Ragasztótapasz
Építéskémia: Mapefloor Finish 50 N, Plasti-
mul 1K Super Plus

Lemezes vízszigetelés: Mapeplan B15, Polyglass Trend HS, Polyglass Polyprimer, Mapepur Roof Foam M, Mapepur Universal G, Mapepur Cleaner

LÉPÉSHANG SZIGETELÉS KIS VASTAGSÁGBAN



Az épületeink komfortszintjét sok minden meghatározza. Talán a leginkább ismert a hőkomfort. Ma a hőszigetelés a legtöbbször említett tényező. Ez érthető is, mivel legtöbb anyagi erőforrást ennek fenntartására kell fordítanunk, illetve ezen a területen beszélhetünk az elvégzett felújítások megtérüléséről, de kényelmünk, életminőségünk szempontjából ugyanilyen fontosak az épületek komfortját befolyásoló egyéb tényezők is. Legyen szó levegőminőségről, benapozottságról, belső fényviszonyokról, környezetünk esztétikai megjelenéséről, vagy zajszintjéről.

Fábíán Zoltán, okleveles építőmérnök cikke

A szubjektív fontossági sorrendet elsősorban az egyes területeken érzett hiány befolyásolja. Szakmai körökben gyakran hangzik el az a kijelentés, hogy a hőszigetelési problémák mellett korunk, illetve jövőnk elsődleges megoldandó problémakörei az épületakusztikához, az épületek akusztikai komfortjához kapcsolódnak. Ez különösen érthető, ha ismerjük a meglévő épületállomány jellemzőit. A léghangok ellen külön szigetelés ugyan nem készült, mégis azt mondhatjuk, hogy ez a terület áll jobban, mivel ez ellen elsősorban ma is nagy tömegű szerkezetekkel védekezünk.

A problémásabb terület a testhangok, vagy ismertebb nevén a lépéshangok, kopogó hangok elleni szigetelés területe. Ma ezt úsztatott aljzatokkal oldjuk meg, de ez csak a XX. század végének épületein vált általánossá. Az úsztatott aljzatok utólagos



beépítése hozzávetőlegesen 5-10 cm padlószint emelkedéssel járna, így felújítások esetén ez nem jelent megoldást. Elmondhatjuk, hogy ebből a szempontból igen nagy kihívásokkal küzd a meglévő épületállomány, akár iparsított technológiával készült, akár tartófalas társasházakról, szállodákról, irodákról, nyaralókról beszélünk.

Lássuk a Mapei megoldásait!

A MAPESONIC CR rendszer egy olyan tekerecs kiserelésű, kis vastagságú lépéshang szigetelő rendszer, amely közvetlenül a hideg vagy meleg burkolat alatt helyezkedik el, és a rákerülő burkolattól függően kb. 10 dB hangcsillapításra képes. Ez nagyon jelentős hangszigetelés! Szubjektíven körülbelül 6 dB hangnyomás különbséget ér-

zékelnünk fél hangerőnek!

A rendszer elemei a 2 és 4 mm vastagságban elérhető MAPESONIC CR lemez és MAPESONIC STRIP szegélyszalag.

A MAPESONIC CR jó minőségű poliuretán ragasztóval egymáshoz kötött parafa- és gumiszemcse bázisú hangszigetelő lemez, amely kis vastagsága és kiváló szigetelő képessége mellett számos előnnyel rendelkezik.

A MAPESONIC CR hangszigetelő lemez fektetése rendkívül egyszerű, leginkább a PVC burkolatok fektetéséhez hasonlít. Az aljzat előkészítése az aljzatnak megfelelő módon, az egyéb burkolatoknál is szokásosan történhet. Az esetlegesen szükséges kiegyenlítéseket még a lemez lefektetése előtt kell megtenni. A hangszigetelő anyag tekerceinek fektetése előtt kell felragasztani a MAPESONIC STRIP-et a helyiség pereme és a burkola-

tot megszakító szerkezetek élei mentén, hogy elkerüljük a kialakuló hanghidakat. A lemez leragasztására ULTRABOND ECO V4 SP-t, illetve ULTRABOND ECO S955 1K-t használhatunk az aljzat és a rákerülő burkolat függvényében. Hidegburkolatot, illetve parkettát közvetlenül fektethetünk a hangszigetelő lemezre. Hidegburkolat esetén MSZ EN 12004 szerinti S osztályú Mapei ragasztót használhatunk, mint a KERAFLEX MAXI S1, vagy az ULTRALITE S2. Parketta ragasztásához az előbb már említett ULTRABOND ECO S955 1K a megfelelő választás. Lehetőség van legalább 2 mm vastag PVC-vel burkolni a MAPESONIC CR felületét, ilyen esetben előzőleg egy cementes kérget kell képezni a felületen, amely felveszi a koncentrált terheléseket. A simítóréteget MAPENET 150 üvegszövethálójával erősített NIVORAPID

A Mapei lépéshang szigetelő rendszereinek alkalmazhatósága igen széles. Cikkünkben mindebből csak egy részt mutattunk meg. Arra szeretnénk volna felhívni a figyelmet, hogy van hatékony és bevált megoldás kiválóan teljesítő hangszigetelésre kis vastagságban is. Különleges feladatok esetén a megoldási és felhasználási részletekért keressen minket bizalommal. Örömmel segítünk!



(vagy PLANIPATCH) és LATEX PLUS keverékkel lehet kialakítani. A PVC burkolat ragasztásához célszerű az ULTRABOND ECO V4 SP-t használni.

Új, kifejezetten a ma trendinek és modernnek számító LVT vagy más néven design PVC burkolatokhoz lett kifejlesztve a MAPESONIC GD4 LVT lépéshang szigetelő lemez. Hasonlóan a MAPESONIC CR lemezhez ez is elsősorban felújításoknál, utólagos kis vastagságú lépéshang szigetelések kialakításához használható. A

fektetés módja a MAPESONIC CR-hez hasonló. Ezen túl viszont már jelentősek az eltérések. Összetételét tekintve egy üvegszál erősítésű nagy sűrűségű alátétlemez, mely közvetlenül leragasztható az aljzatra ULTRABOND ECO V4 SP vagy ULTRABOND ECO 4 LVT ragasztóval szívó aljzatra és ULTRABOND ECO MS 4 LVT-vel nem szívó, például régi kerámia felületre. A felületére mindenféle kérgesítés nélkül közvetlen fektethető az LVT burkolat ULTRABOND ECO V4 SP vagy ULTRABOND ECO 4 LVT ragasztóval. Az így elkészült burkolat akár 16 dB lépéshangszigetelés javulást is eredményezhet. Természetesen a Mapei nem csak a felújítókra gondolt. Lehetőség van cégünk termékeiből magas minőségű

kis vastagságú úsztatott aljzat kialakítására is. A MAPESILENT rendszer egy kis vastagságban is hatékony lépéshang szigetelő, úsztató rendszer, mely TOPCEM esztrich alkalmazásával egy gyors és egyszerűen beépíthető, a hagyományos polisztirol lépéshang szigetelő lemez és cement esztrichhez képest minden tekintetben jobb és megbízhatóbb megoldást kínál.

A rendszer legfontosabb eleme a padlóra fektetett lépéshang szigetelő lemez, ami az elvárt igényektől függően lehet MAPESILENT PANEL, vagy a tekerceses MAPESILENT ROLL. A hanghidak kialakulásának elkerülésére a MAPESILENT STRIP kerül beépítésre minden

felmenő szerkezet mellett. A rendszer stabilitását és megfelelően zárt mivoltát, a MAPESILENT TAPE ragasztószalag biztosítja, mely minden illesztést lefed és összetart. A MAPESILENT STRIP és MAPESILENT TAPE kiegészítővel beépített MAPESILENT lépéshang szigetelő, úsztató rétegünk teljesen zárt, nem igényel további technológiai fóliaterítést, nem fog elmozdulni, felgyűrődni, nem folyik közé a cementlé, egyszerűen megbízhatóan kiküszöböl minden olyan problémát, ami a hagyományos úsztatott aljzatok kivitelezésénél előszokott fordulni, mindezt úgy, hogy pár cm-t a rétegrendvastagságán is megspóroltunk.



ÁLOM TÁRSASHÁZ ÁLOM HELYEN

ELEGANCIA ÉS SZÉPSÉG MAPEI SZTENDERD MEGOLDÁSOKKAL



A társasház Siófok legszebb részén áll. A vízparti luxus kivitelezésű épület kiváló otthont nyújt mindazoknak, akik szeretik a Balatont. A lakások előnye a téglalapítású megoldás mellett az óriás teraszok, a rendezett, térkövezett és gyeppel ellátott udvar, az udvari medence, a magas minőségű anyagok használata az építés során, valamint a kivitelezés igényessége.



A rétegrendeket a Mapei Kft. értékesítőjével egyeztetjük, de egyébként nagyon jól ismerjük a Mapei termékeket. Kiváló anyagok, mindig ezekkel dolgozunk.

Ezúton is köszönjük a projekten részt vett partnereinknek, alvállalkozóinknak a magas minőségű munkát.

Nekik is köszönhető, hogy ilyen színvonalas eredményt

értünk el. - Pleni-Invest Kft.



A siófoki, két emelettel és 15 lakással rendelkező, Balatonparti társasház építése 2017-ben kezdődött a tavaszi időszakban. A rendkívüli kényelmet és szép, letisztult tereket kínáló épületben a Mapei segédanyagait alkalmazták a hidegburkolatok fektetésére.

A vizes helyiségekben kent vízszigetelés került beépítésre, ehhez a MAPEGUM WPS terméket alkalmazták. A közepes méretű lapok ragasztását ADESILEX P9 és KERAFLEX ragasztókkal oldották.

KERAFLEX-szel az oldalfalakon, a padlón pedig az ADESILEX P9-cel dolgoztak. A szakembererek kétoldalas kenéssel ragasztották a lapokat. A teraszokon, összesen 400 m²-en, a közepes méretű burkolat lerakása előtt, előbb a kent vízszigetelést építették ki



MAPELASTIC AQUADEFENSE termékkel, majd a ragasztást KERAFLEX-szel végezték el. A fugázóanyag valamennyi burkolat esetén a KERACOLOR FF FLEX volt.

A lakások közlekedői szintén hidegburkolatot kaptak, valamint ugyancsak hidegburkolat ragasztásra került sor a lépcsőházakban, 100 m² területen. Ezekben a terekben a kivitelezők ugyanazt a rétegrendet alkalmazták.

TERMÉK REFLEKTORFÉNYBEN

MAPELASTIC AQUADEFENSE

A MAPELASTIC AQUADEFENSE kenhető szigetelőanyag gyors száradású és rugalmas. Akár belső terekben, például fürdőszobában, zuhanykabinban, szaunában, akár külső terekben, mint teraszok, erkélyek esetén, biztonságos, magas minőségű megoldást jelent.



ADATOK

Referencia megnevezése: Társasház
Mapei termékkel végzett munkálatok: Hidegburkolás

Helyszín: Siófok
Kivitelezés éve: 2017-2018

Beruházó: Gáspár Csaba
Generálkivitelező: Pleni-Invest Kft.

Építész: Forrás Csilla
Hidegburkolati kivitelező: Mecsek-Ép Kft.

Mapei partnerkereskedő: Pleni-Invest Kft.

Mapei kapcsolattartók: Tarrósi Péter

FELHASZNÁLT MAPEI TERMÉKEK

Hidegburkolás: Mapegum WPS, Mape-
lastic Aquadefense, Keraflex, Adesilex P9,
Keracolor FF Flex, Mapesil AC
Építéskémia: MapePUR Roof

MILYEN TERMÉKVÁLASZTÁSSAL VÉDJÜK A KÖRNYEZETET ÉS EGÉSZSÉGÜNKET?



Napjaink slágertémája a környezetvédelem, mivel köztudott, hogy jelenlegi életmódunk, gazdaságunk működése nem fenntartható. Mit is jelent ez?

Fábian Zoltán, okleveles építőmérnök cikke

Gyakorlatilag azt, hogy folyamatosan feléljük a Föld erőforrásait. Jelenlegi fogyasztásunk, erőforrásaink felhasználása nagyobb mértékű, mint ahogy az megújulni képes. A termelt szemetet jelentős, bár csökkenő mértékben, még mindig csak ledeponálni tudjuk. A hulladék hegyek folyamatosan gyűlnek. Így természetes, hogy a jövő iránt felelősséget érző ember keresi a lehetőséget a kedvezőbb, a környezetbarát megoldásokra. A jelentkező piaci igényre pedig az élet számos területén születnek hol forradalmi, hol jobb, hol rosszabb, vagy esetleg csak zöldre festett, de valójában környezetbarátnak nehezen nevezhető megoldások.

Az építőipar mind anyag, mind energiafelhasználás szempontjából az egyik meghatározó terület, így az

itt meglépett választás, változtatás igen jelentős súllyal esik latba. De mi is tekinthető környezetbarátnak? Ez jelenti a legnagyobb dilemmát. A kérdést nagyon sok oldalról meg lehet közelíteni, ahogy teszik ezt az épületeket minősítő értékelő rendszerek. Környezetbarát lehet egy épület az üzemeltetéséhez szükséges energia, víz, stb. szükséglet szerint. Lehet környezetbarát az abban felhasznált anyagok szerint, de lehet környezetbarát a kialakítása, megközelíthetősége, benapozottsága, beltéri levegőminősége okán is.

Az építőanyagokkal is hasonló a helyzet, sokszor nehezen megfogható, hogy mitől is környezetbarát egy anyag, illetve valóban környezetbarát-e a termék. Sok-sok szempontot vehetünk figyelembe, melyben jelentős se-

gítséget nyújtanak az anyagokon található jelölések, minősítések. A nemzetközi minősítő intézetek jelöléseit érdemes keresni a csomagolásokon. Ezek mögött mindig mért, tanúsított, visszaellenőrizhető, egzakt követelmények állnak, melynek az adott termék megfelel. Ám sokszor igazi újdonságot, újítást olyan termék tartalmaz, melynek legfőbb előnyére még nem létezik egyértelmű értékelési, mérési rendszer.

Lássuk, hogy melyek is ezek a jelölések, illetve technológiák, melyeket érdemes keresni a csomagoláson:

A csomagolásokon egy kis zöld jelölés, a Green Innovation szimbólum jelöli, hogy a termék bizonyos jellemzőivel hozzájárul az egészségmegőrző, környezetbarát épületek megvalósításához. Ez afféle összefoglaló jelölés, mely sokféle környezetbarát megoldásra utalhat.

Nagyon alacsony illékony szervesanyag (VOC) kibocsátású termékek, amelyek hozzájárulnak a beltéri levegő minőség javításához, ezzel védve az egészséget azoknak, akik felhasználják a termékeket, és azoknak is, akik az épületben dolgoznak, élnek. 2005. október óta ezek

Az intézetek által végzett tanúsításokon túl számos egyéb Mapei technológia is segíti a választást:

Low Dust Technológia

Csökkentett porzású ragasztók és cementkötésű fugázóhabarcsok, amelyek tisztább környezetet és tisztább munkahelyet jelentenek.

ULTRALITE Technológia

Ezzel a technológiával a MAPEI könnyített súlyú ragasztókat gyárt, amelyek jelentős része újrahasznosított anyagot tartalmaz, így kevésbé terhelik a környezetet.

BioBlock® technológia

A MAPEI kutatólaboratóriumában kifejlesztett technológiával nagymértékben megakadályozható a penészsért felelős mikroorganizmusok megtelepedése a felületeken.

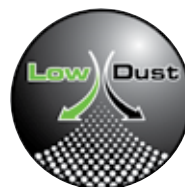
Green Label Plus tanúsítvány

A textil padló- és falburkolatokra, valamint a kerámia burkolólapok és kőlapok fektetésére használt ragasztókra, ragasztóhabarcsokra vonatkozó önkéntes ipari teszt program magas minőségű szabványokat állapít meg a beltéri levegőminőség növelésére.

Természetesen nem csak a kész termék tulajdonságai határozzák meg annak ökológiai lábnyomát. Azt befolyásolják az elkészüléséhez, kiszállításához elvezető út, az ott alkalmazott megoldások, gyártási logisztikai lépések környezeti terhelése is. A Mapei elkötelezett a környezet terhelésének mérséklése mellett, így nem csak a kész termékekben, hanem a gyártás, szállítmányozás, általános erőforrás felhasználás is piacvezető vállalathoz méltóan választ megoldást.

a nemzetközi intézmények által tesztelt és tanúsított termékek EMICODE EC1 tanúsítványt, illetve 2010 júniusától EMICODE EC1 PLUS tanúsítványt is megszerezték a német GEV-től (szövetség, amely ellenőrzi az építési segédanyagok, padlóburkolásra használt ragasztók kibocsátási szintjét).

Számos Mapei termék a DER BLAUE ENGEL (egy másik német jelölés, amely garantálja a levegőminőséget a terméket felhasználók és a végfelhasználók számára) tanúsítvánnyal is rendelkezik. Az EMICODE és a DER BLAUE ENGEL tanúsítványok nagyon szigorú osztályozási rendszert jelentenek, amelyek meghatározzák a lehetséges VOC kibocsátási szintet az építőiparban használt termékekre rövidtávon (felhasználás után 3 nappal), és hosszútávon (28 nap elteltével) egyaránt.





HOGYAN BURKOLJUNK NAGY LAPOKKAL ÁTVEZETETT DILATÁCIÓS HÉZAG NÉLKÜL?



A rendkívül látványos és különleges hidegburkolatok kivitelezését a Várkert Kioszkban a Domino Kft. végezte, hozzávetőleg 800 m² területen. A kivitelezés során a Mapei termékeit használták.

A projekt célja felújítás és egyben átalakítás volt, a munkálatok 2017-ben kezdődtek.

A Domino Kft. a Kárpát Építő Zrt. alvállalkozójaként kapcsolódott be a projektbe, mint hidegburkolati szakipari kivitelező. A hidegburkolók belsőépítészeti tervek és burkolat-kiosztási tervek alapján dolgoztak.

Műszaki megoldások a hidegburkolások terén:

1.

1 m x 3 m méretű kerlit táblák fektetése a burkolatba átvezetett dilatációs hézagok nélkül

A nagy táblák fektetéséhez szükség volt egy feszültségmentesítő lemezre, ezért a kivitelezők a MAPETEX SYSTEM megoldást választották. A Mapei Kft. hidegburkolati termékfelelőse a megfelelő segédanyag rend-



szer kidolgozásához nyújtott segítséget a szakembereknek. A MAPETEX SYSTEM

termékrendszerrel sikerült elkerülni a dilatációs nehézségeket, azt, hogy a nagy

TERMÉK REFLEKTORFÉNYBEN ULTRALITE S2

Ez a nagy alakváltozásra képes cementes hidegburkolati ragasztó fokozott terhelhetőségű, nyújtott nyitott idővel rendelkezik, s ami nagyon nagy előnye még, hogy könnyített súlyú, ezért a logisztikai, termékmozgatási feladatok könnyebben elvégezhetőek. Az ULTRALITE S2 nagyon jó kiadóssággal rendelkezik, könnyen felvihető a felületre, s állaga miatt biztonsággal létrehozható vele a megfelelő hátoldali fedettség. Magas minőségű, alkalmas termék kerámia és kő hidegburkolatokhoz, de különösen ajánlott nagyméretű, vékony porcelán lapokhoz.



lapos felületet nem lehetett elcsúfítani a burkolaton is átvezetett dilatációs hézagokkal. A MAPETEX SYSTEM képes rá, hogy a mozgási feszültséget elvezesse a burkolatba átvezetett dilatációs hézagok nélkül. A Domino Kft. először használta projektben a MAPETEX SYSTEM-et.

2.

Nagyméretű kerlit lapok ragasztása

A nagyméretű lapok fektetéséhez nagy alakváltozásra képes ragasztóra volt szükség. Szintén a Mapei szakemberekkel konzultálva esett a választás az ULTRALITE S2 nagy teljesítményű termékre. A fugázáshoz az ULTRACOLOR PLUS-t alkalmazták.



ADATOK

Referencia megnevezése: Várkert

Kiosk

Mapei termékkel végzett munkálatok:

Hidegburkolás

Helyszín: Budapest

Kivitelezés éve: 2017-2018

Beruházó: Magyar Állam

Generálkivitelező: Kárpát Építős Zrt.

Építész: Construma Mérnöki Iroda Kft.

Hiegburkolati kivitelező: Domino Kft.

Mapei partnerkereskedő: Domino Kft.

Mapei kapcsolattartók: Lakatos Zsolt

FELHASZNÁLT MAPEI TERMÉKEK

Hidegburkolás: MapeTex Rendszer, Ultralite S2, Ultracolor Plus

PALAZZO TOMASI DI LAMPEDUSA

EGY SZICÍLIAI FŐNEMESI PALOTA
ÁLLAGMEGÓVÓ FELÚJÍTÁSA A MAPEI
HOMLOKZATI ÉS VÍZSZIGETELŐ
RENDSZERÉNEK ALKALMAZÁSÁVAL

A sokak által csak Lampedusa-házként ismert épület története 1538-ig nyúlik vissza. Akkor emelték ugyanis egymással átellenben a XVI. századi palermói arisztokrácia két legjelentősebb úrilakját, Raccuja grófjainak palotáját, a Palazzo Brancifortét, illetve Cesare és Ottavio d'Aragona aragóniai hercegek rezidenciáját, a jelenlegi Palazzo Lampedusát. Utóbbit a XVIII. század közepén örökölte meg a Tomasi di Lampedusa-család. Az épület 1943 áprilisában bombatalálatot kapott. A tetőterasz, valamint a palota ugyancsak leomlott északi és részlegesen károsodott nyugati szárnyát összekötő rész ekkor vált a földdel egyenlővé. A háború után egy darabig csempe- és téglagyár működött a még megmaradt falak között.

*A palota felújított
udvari homlokzata*



A falakon színtelen ANTIPLUVIOL W-vel képeztek víztaszító réteget.

Habár 1981-ben felmerült, hogy alakítsanak ki benne egy multifunkcionális központot könyvtárral, óvodával és gimnáziummal, az elképzelésekből semmi sem valósult meg. A PL5 építésziroda 2010-ben állt elő rekonstrukciós terveivel, amelyeket a palazzót megvásárló 35 tagú befektetői csoport hamarosan el is fogadott, így megkezdődhettek a munkálatok. Az egykor Giuseppe Tomasi di Lampedusának, A párdúc című világhírű történelmi regény szerzőjének otthonául is szolgáló palota homlokzatát könnyű volt helyreállítani, a második világháborúban lerombolt belső terek megújításával kapcsolatban azonban a tervezők nehezen jutottak dűlőre. Hosszasan tanakodtak, hogy mi lenne a legmegfelelőbb



A palota a munkálatok megkezdése előtt és a felújítás után.

megoldás: inkább hagyják meg – természetesen szerkezetileg megerősítve – a romos falakat, vagy korszerű anyagokból, modern formanyelvet alkalmazva húzzanak fel újakat helyettük? Végül az első változat, az állagmegőrző felújítás – a hajdani szerkezeti elemek és színséma konzerválása – mellett döntöttek.

A főnemesi palota XVIII. századi állapotának helyreállítását célzó munkálatok a déli szárny maradék 70 százalékára, valamint a szinte teljesen elpusztult északi szárnyra is kiterjedtek – az előbbi a XIX-XX. században az író és szülei, az utóbbi a nagyszülők lakrészeként funkcionált. Az eredeti viszonyok rekonstruálásánál a tervezők



Az ablakok körüli díszítőelemek, a homlokzati tagozatok és párkányok rögzítését MAPETHERM AR1-gyel oldották meg.

nagyrészt Giuseppe Tomasi di Lampedusa 1955-ben keletkezett, töredékes kéziratként fennmaradt Gyermekkori emlékek című önéletrajzára hagyatkoztak, amelyben a palazzo valamennyi szobáját részletesen ismerteti, sőt még a földszinti helyiségek vázlatos „térképét” is közli ([hiip://www.inaplo.hu/nv/200107/01.html](http://www.inaplo.hu/nv/200107/01.html)).

A kivitelezők MAPELASTIC-kal vízszigetelték a teraszt.



A BEAVATKOZÁS JELLEGÉNEK MEGHATÁROZÁSA

A kivitelezők a közel 6000 négyzetméter összalapterületű Palazzo Lampedusa felújításakor a mai igényeket sem tévesztették szem elől, így mintegy negyven önálló lakást alakítottak ki az épületben. A hiányzó részeket a háború előtti viszonyoknak megfelelően építették újra. Miután felmérték a palota aktuális ál-

lapotát, az építészek részletes terveket készítettek a felújítás általuk elképzelt menetéről, amelyet azonban az elkövetkezendő három évben többször is módosítottak. Kétféle lehetőség közül kellett választaniuk: vagy rekonstruálják az eredeti látványt – a szicíliai stílusban hófehérre festett falakat és a nyílászárók körüli kénysárga díszkereteket –, ahogyan azt Tomasi di Lampedusa leírta, vagy korszerű anyagokból formavilágában is új falakat emelnek, corten acélból készült árnyékolókkal. Hosszas mérlegelés után arra jutottak, hogy mivel Giuseppe Tomasi di Lampedusa neve örökre összeforrt a palotáéval, az épületet olyannak kell megőrizniük, amilyenek az író ismerte.

Egyébként a Palazzo Lampedusa építészeti szempontból nem volt különösebben érdekes, mivel annak ellenére, hogy az alaprajza kissé szokatlan, és részben XVI. századi aragóniai stílusjegyeket mutat, az alkalmazott díszítések meglehetősen átlagosak. Ráadásul az épület néhány ré-



sze torzó –például elmaradt a legfelső szint bővítése, amitől a kert felé eső homlokzat befejezetlen hatást kelt.

A világ minden tájáról érkeznek ide látogatók, hogy megcsodálják a palazzót, ám nem annyira annak építészeti jelentősége miatt, hanem mert egy híres író otthona volt, aki a falai között vetette papírra az olasz irodalom egyik legnagyobb remekművét.

A tervezők ezért is döntöttek végül úgy, hogy az állagmegóvó felújítást választják az átépítés helyett. Egyedül a korábban befalazott nyílászárókat bontották ki, hogy helyreállítsák az erkélyek, ajtók és ablakok funkcionalitását. A leszakadt erkélyek alá sem az eredeti kőkonzolokat építették vissza, hanem hasonló formá-

TERMÉK REFLEKTORFÉNYBEN QUARZOLITE TONACHINO

Rugalmas szálerősítésű, egyrétegű, rusztikus hatású faldíszítő bevonat beltéri és kültéri felhasználásra. Dekoratívvá teszi a falat, miközben jó védelmet biztosít, és elfedi a felület egyenetlenségeit. Bármely, akár festékekkel már kezelt épület védelmére és díszítésére is használható.

A QUARZOLITE TONACHINO ellenáll a klimatikus körülményeknek, a szmog, a só, a napsugárzás okozta károsító hatásoknak. Teljesíti az MSZ EN 15824 („Szerves kötőanyagokat tartalmazó kültéri és beltéri vakolatok”) követelményeit.

jú kovácsoltvas támasztékokat alkalmaztak.



MAPEI TERMÉKEKKEL VÉGZETT MUNKÁLATOK

A végül elfogadott építészeti terv hosszas tanácskozás és vívódás eredménye. Az épület szokatlanul alacsony homlokzatmagassága, az izgalmas terek, a különös ritmusú udvarrészek, a kellemes tetőterasz, a fedett közlekedők és a gyönyörű kert mind-mind egyedi jelleget kölcsönöznek a Palazzo Lampedusanak. Ezért a tervezők úgy vélték, hogy minden szempontból az volna a leghelyesebb megoldás, ha visszaadnák az épületnek az eredeti főnemesi rezidencia jellegét, de díszítéseket inkább csak jelésszerűen alkalmaznának. Az architektúrais elemek – például a teraszokat tartó oszlopok – stilizálásával új, korszerű arculatot kölcsönözhetnének a történelmi épületnek. A hiányzó részletek pótlását is hasonló szellemben képelték el (a kivitelezők ezért is cserélték le az erkélyek kőből faragott balusztrádját fém mellvédekre). Eldöntötték, hogy a végeredménynek egy olyan, láthatóan nagy múltú palotának kell lennie, amelyen tisztán felismerhetők a XVIII. századi stílusjegyek, miközben összhatásában modern

épületként hat a szemlélőre. A Mapei alkalmazástechnikusai az építésszel és az építőkkel karöltve igyekeztek megtalálni a lehető legjobb megoldást a felmerülő problémákra. Így a kivitelezők az ablakok körüli díszítőelemek, valamint a homlokzati párkányok és tagozatok ragasztására a MAPETHERM AR1 egykomponensű, cementkötésű ragasztót, míg a falfelületek felületképző simítására a nagyon finom szemcseméretű PLANITOP 510 mész-cement-bázisú szárazhabarcsot használták. A habarcsréteg teljes megszilárdulását követően néhány nappal a QUARZOLITE rendszer alkalmazása következett.

A szakemberek a QUARZOLITE BASE COAT akril bázisú diszperziós színezett alapozóval alapozták le, majd QUARZOLITE TONACHINO 1.2, illetve QUARZOLITE TONACHINO 0.7 vakolattal látták el a falakat. A felújított felületeket a Mapei szilán és sziloxán bázisú, vizes-emulziós impregnálószerével, az ANTIPLUVIOL W-vel tették vízlepergetővé.

A vízzárást a MAPELASTIC kétkomponensű cementkötésű habarccsal oldották meg,

amely tökéletesen tiszta, tömör aljzatra felhordva rendkívül rugalmas bevonatot képez. A kerámiacsempéket a KERABOND T lecsúszásmentes, cementkötésű ragasztóval rögzítették, míg a fugahézagokat az ULTRACOLOR PLUS gyorskötésű, gyorszáradású és fokozott terhelhetőségű fugázóhabarccsal tömítették.

A palota immár újra a régi fényében tündököl, és szinte pontosan olyan, mint amilyennek Giuseppe Tomasi di Lampedusa ismerte és szeretete.



ADATOK

Referencia megnevezése: Palazzo Tomasi di Lampedusa

Mapei termékkel végzett munkálatok: Homlokzatzfelújítás

Helyszín: Palermo, Olaszország

Kivitelezés éve: 2015-2016

Építész: Studio PL5 Architettura

Homlokzati kivitelező: Codim srl

Mapei kapcsolattartók és partnerkereskedő: Achille Carcagni, Ezio Vallone, Rocco Briglia, Salvatore Costa, Rocco Snc, Mapei SpA

FELHASZNÁLT MAPEI TERMÉKEK

Külső falfelületek kiegyenlítése: Mapetherm AR1, Planitop 510

Külső falfelületek védelme és festése: Antipluviol W, Quarzolite Base Coat, Quarzolite Tonachino 1.2, Quarzolite Tonachino 0.7

Vízszigetelés: Mapelastic

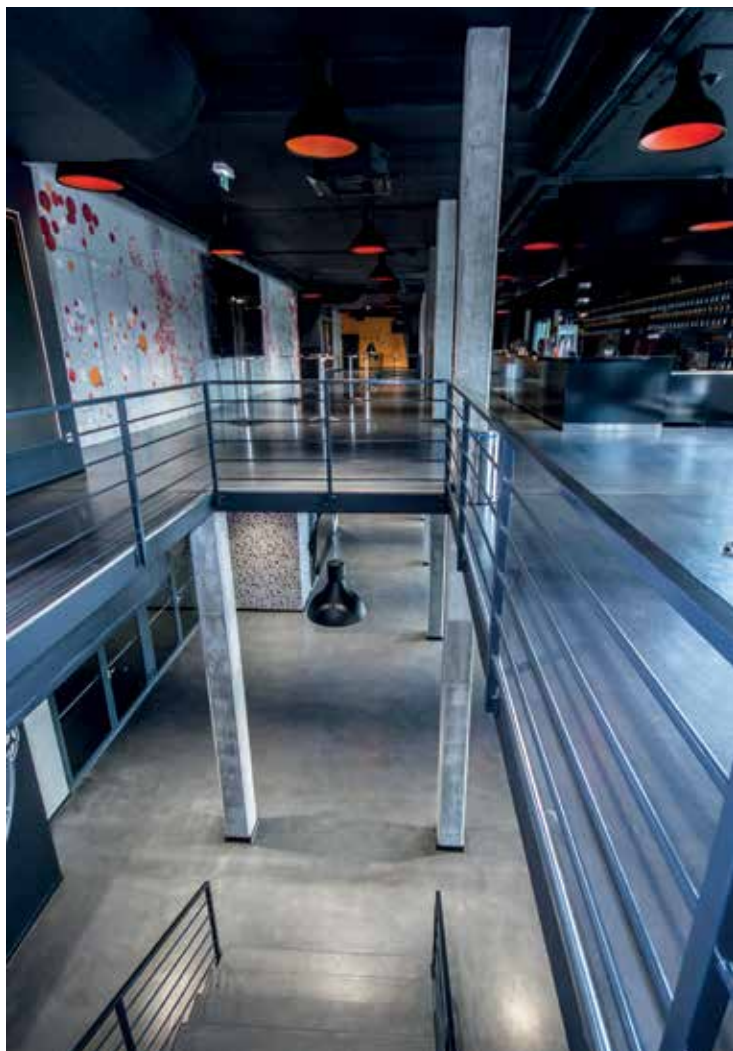
Hidegburkolás: Kerabond T, Ultracolor Plus

SPORTCSARNOK MODERN ACRULATTAL

DEKORATIVITÁS ÉS PRAKTIKUM MAPEI TERMÉKEK SEGÍTSÉGÉVEL

A mai sportcsarnokok olyan közösségi tevékenységek helyszínei, amelyek messze túlmutatnak a szűk értelemben vett sporttevékenységen. A csapatoknak, egyesületeknek és sporteseményeknek helyet adó csarnokok, arénák ma már természetes terei a különböző kulturális és oktatási tevékenységeknek is.

Ez is oka annak, hogy a mai piacon még nagyobb gonddal és tudatossággal töreksenek a sportlétesítmények egyedi építészeti és belsőépítészeti arculatának kialakítására. Ez a törekvés látszik abban a döntésben is, hogy a siófoki Kiss Szilárd Aréna kivitelezése során a dekoratív ULTRATOP ipari padló rendszerekre esett a választás.



ULTRATOP MEGOLDÁSOK

Az ULTRATOP és az ULTRATOP LOFT termékek cementes, nagy szilárdságú, különböző színekben elérhető anyagok. A kivitelezési technikától és az alkalmazás módjától függően nagyon változatos felületek készíthetők ezekből a termékekből. Az ULTRATOP és ULTRATOP LOFT megoldások kifejezetten alkalmasak nagyobb igénybevételű padlók, de ugyanakkor igen tetszetős, dekoratív felületek kivitelezéséhez. Az előnyös műszaki tulajdonságaik mellett ugyanis az ULTRATOP felületek ütőkártyája a látvány. Itt kell elmondanunk azt is, hogy az ULTRATOP önterülő habarcs, míg az ULTRATOP LOFT rendszer kenhető, glettelhető, állékony anyag, ezért ez utóbbi falra is felvihető. Mindkét megoldás eredménye egy nagy szilárdsággal rendelkező és kiváló kopásállóságú felület.



ULTRATOP

A dekor padlóként alkalmazott ULTRATOP alkalmas arra, hogy sima öntéssel és a különböző színek kirekesztésével egyedi mintázatú padlót hozzunk létre.

Az ULTRATOP felület fel is polírozható, s így fényes, sima felületet kapunk.

Említésre méltó előnye ennek a terméknek, hogy különböző adalékok – kő-, üvegzúzalék - segítségével, polírozással és csiszolással öntött tertzazzo jellegű bevonat is képezhető belőle. Az

ULTRATOP-pal létrehozható öntött, terazzo jellegű megoldások a történelmi, vagy történelmi jellegű épületekben közkedveltek, de bármely klasszikus, eklektikus vagy archaizáló térben kiváló és tartós bevonatot képez.

ULTRATOP LOFT rendszer

Az ULTRATOP LOFT termékek tulajdonképpen dekor-glett jellegű anyagok, amelyekkel márványos és egyéb struktúrájú felületeket tudunk létrehozni padlón és falon. A végső megjelenés a kivitelezés módjától függ, ezért ennél a termékrendszerénél nagyon nagy lehetőség nyílik a kreatív bedolgozásra, és a legkülönlegesebb egyedi küllem létrehozására. Mindkét megoldás, az ULTRATOP és az ULTRATOP LOFT bevonat is ajánlott fugamentes, sima, egyszerű és letisztult terek kialakítására, ahol a szín, a felületi látvány és az egyszerű átláthatóság nagymértékben meghatározza a terek jelle-

Nagyon pontos volt a termékek leszállítása. Fontos volt számunkra, hogy minden anyag időben és éppen akkora mennyiségben érkezzen meg a kivitelezés helyszínére, ahogy nekünk szükségünk volt rá. Ez a Mapei Kft.-nek köszönhetően sikerült, sőt a Mapei az anyagmozgatásban is a segítségünkre volt, s ez igazán megkönnyítette a nagy mennyiségű termék gördülékeny eljuttatását a kivitelezés konkrét pontjára. Flottul ment minden. - Berényi Noémi, Beton-Dekor Art Kft.

DEKORATÍV IPARI PADLÓK ULTRATOP

- ULTRATOP LOFT**
- sima, egyenletes felületek
- változatos színek
- terazzo jelleg
- változatos struktúra
- vízszintes és függőleges felületen is.



gét. Kifejezetten ajánlott ipusztrialis arculatokhoz, a minimál stílusú terekhez és a sallangoktól mentes elegáns megjelenéshez.

ULTRATOP PADLÓK A KISS SZILÁRD SPORTCSARNOKBAN

A síófoki Kiss Szilárd Sportcsarnokban a Beton-Dekor Art Kft. dolgozott a Mapei ULTRATOP rendszereivel. A Beton-Dekor Art Kft. nagy tapasztalatokkal rendelkezik e rendszerek alkalmazásában, a kivitelezők kiváló munkát végeztek. A szakemberek az ULTRATOP-ot 400 m²-en, az ULTRATOP LOFT rendszert 600 m²-en alkalmazták.

Az ULTRATOP és az ULTRATOP LOFT termékek a padlón kerültek beépítésre. Mivel nagyon sima és egyenletes felületre volt szükség az ipari padló kialakítása előtt, ezért a szakemberek az ULTRATOP MAXI kiegyenlítő habarcsot alkalmazták. Helyenként a betonlajzat javítására is szükség volt, itt MAPEGROUT T 40 javítóhabarcs nyújtott segítséget. Az alapozást minden esetben PRIMER SN-nel végezték. Az elkészült ULTRATOP felü-



leteket vaxolták a kivitelezők, amihez a MAPELUX OPACA termékeket alkalmazták.

A Kiss Szilárd Sportcsarnok kialakítása során rendkívül nagy hangsúlyt helyeztek az arculat és a dizájn különleges kialakítására. Ezért is töltötte el büszkeséggel a kivitelezőket, s természetesen a Mapei Kft. munkatársait, hogy az ULTRATOP termékekre és a Mapei Kft. kivitelező partnerére, a Beton-Dekor Art Kft.-re bízták a dekoratív felületek kialakítását.

A Mapei Kft. szakmai segítségnyújtása a projekten

A jó termék és az olajozott beszállítás mellett, a Mapei Kft. szakértői mindvégig a kivitelezők rendelkezésére álltak, ha szükség volt szakmai egyeztetésre, konzultációra.

ADATOK

Referencia megnevezése: Kiss Szilárd Sportcsarnok

Mapei termékkel végzett munkálatok: Ipari padló

Helyszín: Síófok

Kivitelezés éve: 2017-2018

Beruházó: Síófok Kézilabda és Tenisz Club Szolgáltató Kft.

Generálkivitelező: Peszter Kft..

Ipari padló kivitelező: Beton-Dekor Art Kft.

Mapei partnerkereskedő: Beton-Dekor Art Kft.

Mapei kapcsolattartók: Hügyecsek György

FELHASZNÁLT MAPEI TERMÉKEK

Ipari padló: Ultratop, Ultratop Loft, Primer SN, Ultraplan Maxi, Mapegrout

PROFESSZIONÁLIS PÁLYÁK

PROFIKNAK ÉS AMATŐRÖKNEK

A profi sportolók által használt pályáknak pontosan meghatározott sztenderdjei vannak. Szükség van erre ahhoz, hogy az egyes teljesítményeket össze lehessen hasonlítani, és a sportolók készülni tudjanak a sokszor dollármilliókat jelentő sporteseményekre. Teljesen természetes, hogy ugyanazokat a körülményeket kell számukra biztosítani minden helyzetben, hisz teniszlabdának ugyanolyan sebességgel kell visszapattannia az edzésen, mint a versenyen, és nem lehet, hogy a műfű másképp csússzon a bajnokságon, mint az edzőpályán.



A múltban nem volt arra törekvés, hogy jó körülményeket biztosítsunk az amatőr vagy a diáksportolóknak is. A köz számára elérhető betonnal vagy aszfalttal borított pályák alkalmasak ugyan a sportolásra, azonban messze vannak attól, amit ideálisnak gondolnánk. Olyan ez, mint amikor egy vonatlatlan házra azt mondom, hogy lehet benne élni, de befejezve akkor van, amikor levakoltuk vagy hőszigeteléssel láttuk el. Szóval a beton vagy

az aszfalt egy sportpályánál csak az alap, de a pálya befejezve akkor van, ha valamilyen sportolásra alkalmas bevonat is van rajta.

A Mapei az elmúlt években rengeteg professzionális megoldást fejlesztett ki az amatőr és profi sport számára. Sokféle felszín alatti és felszín feletti megoldásunk van. Felszín alatti megoldásokon nem csak a szokásos, nem látszódo ragasztókat, kiegyenlítéseket értem, amelyekről a Mapei olyan



Novák Péter, hideg- és melegburkolati termékvonalon felelős cikke

jól ismert, hanem vannak olyan megoldásaink is, amik inkább a mélyépítés témaköréhez tartoznak. A MAPESOIL rendszereinkkel a meglévő altalajt stabilizálni lehet annak eltávolítása nélkül úgy, hogy az alkalmas lesz később atlétikai pályák burkolatainak fogadására, vagy akár a FIFA előírásoknak megfelelő műfüves pályarendszer kialakítására is.

A felszín feletti, vagyis a látszó megoldásaink is meglehetősen látványosak és hasznosak. Az egész néhány teniszpálya rendszerrel indult, amit a nemzetközi teniszszövetség minősített, mint profi versenyekre is alkalmas bevonat. A későbbi rendszerek nevében szereplő mozaik szó, a TNS is a tenisz szóból ered annak ellenére, hogy ma már sok különböző sportokhoz alkalmas bevonatunk van. A következő lépés, az iskolai kültéri többfunkciós sportpályákhoz is alkalmas



multisport rendszerek lettek, melyek készülhetnek egyszerű többrétegű akril bevonatként, de készülhetnek egy 4 vagy 5 mm vastag gumiszőnyeg betéttel is. Ezek a megoldások árban más alternatív megoldásokhoz képest rendkívül versenyképesek, tartósak és hasznosak. Így mindenki örülhet neki, mert a megrendelő egy komfortos és modern bevonatot kap jó áron, a kivitelező tisztességes munkadíj mellett tud pályabevonatot készíteni, és a sportoló egy egészséget kímélő pályán tud sportolni.

A rendszereink fejlesztése ebben az évben sem állt meg. További megoldásokkal jelentünk meg a piacon. Fejlesztettük a pályatípusokat, így van már megoldásunk kerékpárhoz, görkorcsolyához és gokarthoz is. Képesek vagyunk öntött poliuretán rendszert építeni beltéri sportpályákon, de

futópályákhoz alkalmas szórt EPDM (rekortán) bevonat is a rendelkezésünkre áll. A versenyképességünket tovább növelni, hogy a bontási költségek elkerülésével tudunk burkolatot kialakítani tönkrement PVC, gumi és rekortán felületen is. A sportburkolatok piaca az elkövetkezendő években nagy mértékben fejlődni fog. A nagyszámú és változatos kormány-

zati beruházásokon kívül az országban nagyjából nyolcezer iskolában és közterületen van felújítandó kültéri pálya, amiknek elkészítésében ma már komoly rutinnal és számos referenciával rendelkezünk. Ha bővebben érdeklis a Mapei sportburkolati megoldásai, akkor keressen minket!



1 SAJÁT KEZÜLÉGE SZAKEMBER – RÖVIDEN

NÉVELŐ VESZTESÉGET OKOZ HÁGYOMÁNYOZ

TÖBBEK – MÁSOK MELLETT VIZINÓVÉNY

HULLJ! ÉSZAK

NEMES ITAL IGY IS ÚSZNAK

REKLÁM-CÉG TEUTON-RÉSLETI

ÉRTÉK-MEGHATÁROZÁS KEZVEZMÉNYEZETT

TANÍT 1950 ÓTA SZENTGÖTT HÁRD RÉSZE

POSZEIDÓN FIA VÖRÖS BORSZÖLŐ

VEGY-KÖNYHA KÖBÁN DÜMPKÖN

FADARABI IREN IDEGEN VÁLTOZATA

TEGEZŐ KÖSZÖNÉS SPECIÁLIZÁLÓ

INDIÁNOK IGÉJE VOLT FÜGGESZT

ZSIROS DARABI BOZÓT-BAN VANI

ÁLLÍT, HELYEZ PEST MEGYEI VÁROS

PÁL PÁRJA A NAPTÁR-BAN KÁVEFA,ITA

SIK ... – OPERÁTOR V.

MENY-ASSZONY ENNI-VÁLÓ

A HIT RÉSZEI SZKÍTÁK

USA HÍRÜGY NŐKSÉGE

ELVERTÉK RAJTA ... – KIKAPOTT SZITAL

RUHÁT TISZTÍTAT OLASZ FOLYÓ

MŰSORVEZETŐ (BENCE) BARANYAI KÖZSÉG

ESZMÉL FRISSUL AZ ANYAG ELEMÉI

URA – M. FLATLEY FILMJE EDINBURGHI

HANGKÖZ ITALOS

DÉLSZLAV NÉPI TÁNC ODATESZI A LABÁT

VASDARABI MEG-ELÉGET

LITER NYOLC 60%-AI

ETU-LADONIT HANGOS KODIK

HATÁR-VÁROSUNK A MARRS PARTJAI

EURÓPAI KUPA PAKOLÓ

EGYENLETES FELÜLETŰ RHÔNE-PARTI VÁROS

SZÖNÖK OLASZ BUSZGYÁR-TÓ CÉG

A HALL-BAN VANI INYENC-FALAT

BETA-KARITÁS ENDRE ROKONA

VÁROS SOMOGYBAN 2 + 100!

ZAMBIAI VÁROS (NEM-ZETI PARK) REJT,EL

ANGOL KIRÁLYI RÁZKÓDÍK

... BILL – TARANTINO FILMJE KÉTÉLTŰ

GYORSAN MEGY DÖMB

AZ EBHAL IS AZ NEM EZI

UGRATÁS, BOSZ-SZANTÁS MEGYÉNK

DÖNTETLEN A SAKKBAN

BÖLCSÖDÉ (KÉT-) BALKEZES

FÉLREI HÍRES VULKÁN

FÉLSZI TASZIT A POLC RÉSZEI

FOCLALKO ZÁSI ÁG KINEK A TU-LADONNA?

IDŐMÉRŐT JMIT BUKLÉ DARABI

... EST OMEN NÁL PÁRJA

EGYEZ-KEDES HANG NÉLKÜL ELEGI

RIMÁNKODIK HOGY PÁROSOKI

AZ EST RÉSZEI FOSZFOR ÉS OXIGÉN

BIZOTTSÁG EGY-HARMADI

FÉLELEM JELZŐJE A FLUOR VEGETEJE

EGYSEJTŐK (ÁBPÖTLÖJA) S

A

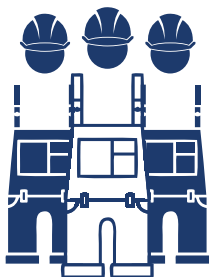
S

A keresztrejtvény megfejtése egy Clara Sanches idézet.
 Fejtsd meg a rejtvényt, és a megfejtést küldje vissza a címünkre, a Mapei Krónikához mellékelve, ingyenesen visszaküldhető képeslapon.
 A megfejtést e-mailben is elküldheti a kronika@mapei.hu címre.

Beküldési határidő: 2019. február 2.
 A szerencsés nyertes ajándéka egy Mapei gyűrés kalendárium.

Előző rejtvényünk nyertese: Nógrádi József, Szedres





IV. Országos Építőipari Szakember Találkozó

2019. FEBRUÁR 15.

Egy nap az építőipari szakmunkáért!

- Kíváncsi az újdonságokra?
- Szívesen részt venne ritkán látott gyakorlati előadásokon?
- Kedvezményesen vásárolna szerszámot vagy munkaruhát?

**MOST MINDENRE
LESZ LEHETŐSÉGE!**

Vegyen részt a
IV. Szakember
Találkozón
2019. február 15-én
a Lurdy Házban!

Részletek és regisztráció:

www.szakembertalalkozo.szakemberkozosseg.hu

