



# [MAPEI] Krónika

ÉPÍTŐIPARI INFORMÁCIÓS LAP



**Lassan itt a tavasz és ezzel együtt új lendületet vesznek a felújítási, építkezési munkálatok is!**

**Készüljön Ön is fel, hogy 100%-os biztonsággal megfelelő műszaki megoldást adhasson megrendelőjének.**

Vegyen részt Ön is szakmai képzéseinken, mert:

- 2020-ban is **új termékekkel bővül kínálatunk**, amelyeket itt részletesebben is megismerhet.
- Szakmai előadónk és alkalmazástechnikusaink folyamatosan **frissített, aktualizált szakmai anyagokkal várják Önt.**
- Megismerheti a **gyakran előforduló hibalehetőségek okait**, és azok elkerülésének módját.
- **Hasznos gyakorlati tanácsokat** kaphat speciális feladatok megoldásához.

Bővebb információt a [www.mapei.hu](http://www.mapei.hu) oldalon talál, vagy érdeklődjön Posch Gabriella képzésszervezőnél az alábbi elérhetőségeken:



telefonon a **+36 23 449 601** számon vagy



e-mailen az [oktatas@mapei.hu](mailto:oktatas@mapei.hu) címen



## ELŐZŐ SZÁMAINKBÓL AJÁNLJUK

**62. Mapei Krónika** Műgyanta padló A2 tűzveszélyességi helyeken

**63. Mapei Krónika** Melyik kent vízszigetelést alkalmazzuk nagy vízterhelés esetén?

### Mapei Krónika

65. szám - 2020. március

Felelős szerkesztő: Markovich Béla

Főszerkesztő: Markovich Vanda

Szerkesztők: Fábián Zoltán, Járfás Andrea

Tervező-szerkesztő: Markovich Vanda

Fotók, illusztrációk: Bere Mario, Kecskeméti Dávid, Lőrincz Mátyas

Produkciós koordinátor: Markovich Vanda, Fábián Zoltán, Járfás Andrea, Balogh Olivér

Tördelés: Markovich Vanda  
Kiadó: Mapei Kft.

2040 Budaörs, Sport u. 2.

Ügyvezető igazgató: Markovich Béla

PR osztályvezető: Mészáros Szilvia

Marketingvezető: Pálfy Levente  
Mapei céges kiadványok:  
Mapei SpA Via Cafiero 22  
20158 Milano, Olaszország

A Mapei Krónikában megjelenő cikkek, tanulmányok további megjelentetése csak a kiadóval történő egyeztetést követően lehetséges, a forrás megemlítésével.

## TARTALOM

### MAPEI HÍREK

#### Rendezvény

4. A legjobb szakemberek közössége - 2020

6. Idén is együtt a partnerkedőkkel

8. Ott voltál a FLOOREXPO-n?

#### Meghívó

20. Kevésbé ismert, teljes megoldások a CONSTRUMA-n

### RÉTEGRENDEK, MEGOLDÁSOK

#### Térburkolatok

12. Új lehetőségek a térburkolásban

#### Feszültségmentesítés

30. Gondolkodjon előre a tartós burkolat érdekében

### SZOLGÁLTATÁSOK

#### Tervezők

17. Házhoz jön a szakember

### SPORTBEVONATOK

#### Különleges megoldások

18. A segítség nem csak lehetőség

### HIDEBURKOLÁS

#### Termékek reflektorfényben

22. Célzott termékek különleges helyzetekhez

### REFERENCIA

#### Hidegburkolás

26. Óriás-lapos burkolás padlóra, falra és faanyagú aljzatra

36. A Mapei termékekkel egy projekt valamennyi hidegburkolási feladata megoldható

#### Homlokzati és tetőfelújítás, hőszigetelés

40. Műemléki épület felújítása

48. Egy különleges vízálló felület

### HOMLOKZAT

#### Termékek reflektorfényben

42. Elegáns homlokzat

46. Homlokzati bevonat kiváló tapadással

### KERESZTREJTÉVÉNY



# MAPEI®

## TOUR DE ZALAKAROS

2020. június 19-21.



SKODA országúti maraton - 137 km  
Viltek teljesítménytúra - 60 km  
Karos Spa Kis-Balaton családi bringatúra - 33 km

**CSATLAKOZZON HOZZÁNK,  
ÉS INDULJON ŐN IS A VERSENYEN!**

Nevezni a [www.tourdezalakaros.hu](http://www.tourdezalakaros.hu) weboldalon lehet.

További részletekért kövesse a MAPEI facebook oldalát!

# A LEGJOBB SZAKEMBEREK KÖZÖSSÉGE - 2020

## ÚJ RENDEZVÉNYEK ÉS SZOLGÁLTATÁSOK VÁRJÁK A SZAKEMBER KÖZÖSSÉG TAGJAIT



**Egyre több szakember csatlakozik a Szakember Közösséghez, ami azzal a céllal jött létre, hogy az építőipari szakmák visszanyerjék megbecsülésüket és újra kedvelté, népszerűvé váljanak a fiatal szakmát választók körében. A gyors létszámnövekedés annak köszönhető, hogy a szakemberek is szívesen veszik azt, hogy van egy fórum, egy közösség, ami igazán nekik és róluk szól, s az ő igényeiknek teremt teret, valamint folyamatos kommunikációt és fejlődési lehetőséget is biztosít az igényes szakemberek számára.**

2019-ben egyre többen éltek azokkal a szolgáltatásokkal és a belőlük származó előnyökkel, amelyeket csakis a közösség keretein belül lehet elérni. 2019-ben több mint ezer fővel nőtt a tagság létszáma. Egyre teljesebben valósul meg tehát a közösség létrehozásának eredeti célja: a tagok a speciális és szakmai támogatás mellett, jogi, érdekvédelmi segítséget is kapnak a mindennapokban, és egyedi előnyöket is élvezhetnek.

### **Szolgáltatások a Szakember Közösségben**

2019 júniusától vehető igénybe a Mapei online árajánlatadó rend-

szere. Ennek az online programnak a használata csökkenti az adminisztrációt a vállalkozó szakemberek számára, valamint javítja az árajánlat készítés és a megrendelővel való kapcsolat-tartás hatékonyságát és színvonalát. A program segítségével gyorsan készíthető a mai követelményeknek megfelelő informatív árajánlat. A programon belül a felhasználók saját profilt hozhatnak létre. Megadhatják az egyes munkafolyamatok, mint alapozás, glettelés, fugázás árát, beállíthatják a méreteket, anyagokat, mennyiségeket, és néhány kattintással összeállítható az árajánlat, amit pdf

formátumban továbbíthatnak a megrendelő felé e-mailben, vagy akár ki is lehet azt nyomtatni.

A közösség tagjai továbbra is igénybe vehetik a telefon-tarifa és az üzemanyag kedvezményt. Ugyancsak tartja népszerűségét a kedvező felelősségbiztosítás lehetősége a tagok körében.

A közösség tagjai számára óriási szakmai előnyt jelent az is, hogy az új Mapei termékeket kipróbálhatják. Ezt a lehetőséget a folyamatos tanulásra nyitott szakemberek örömmel fogadják, valahányszor alkalmuk nyílik egy-egy új megoldás megismerésére.

Sokaknak, akik nem tudnak

[www.szakemberkozosseghu](http://www.szakemberkozosseghu)

élni a kedvezményes munkaruha és eszköztár vásárlással az Országos Építőipari Szakember Találkozón, előnyt jelent az, hogy a közösségi tagok a teljes év során vehetik igénybe a 10 %-os kedvezményt a Magic Tools-nál.

S végül, de nem utolsó sorban a meglévő szolgáltatások között szerepel a jogi tanácsadás. Felkészült és nagy tapasztalátú jogász várja a közösség azon tagjainak jelentkezését, akik ingyenesen szeretnék jogi tanácsadást igénybe venni.

A már meglévő szolgáltatásokhoz 2020 első felében újabb lehetőség társul. Új szolgáltatás jelenik meg a kínálatban: kedvezményesen igénybe vehető egészségvédelmi oktatás és tanácsadás.

Valamennyi szolgáltatás és a velük kapcsolatos információk elérhetők a Szakember Közösség honlapján.

### **Rendezvények szakemberek számára**

2020. február 14-én ismét rendezésre került az Országos Építőipari Szakember Találkozó, immár ötödik alkalommal. A rendezvénynek most is a Lurdy Ház adott otthont. A találkozó nagy sikerrel, jókedvben és rengeteg hasznos információ megosztásával telt, idén a vártnál több szakember volt jelen. Az eseményen többek között megtudtuk, hogy ki lett az idei Mesterek Mestere, kik nyerték az immár még nagyobb értékű díjakat. Az eddigieknél is több szakmai kiállító jelent meg a kiállításon, és idén is rendkívül sikeres termékbemutatók és kedvezmény



nyek tették sok szempontból elengedhetetlenül hasznossá a találkozót.

A megszokottnál is nagyobb érdeklődés övezte a Mapei alkalmazástechnikai terem bemutatóit, előadásait, melyek során a szakemberek a leggyakoribb szakmai trendekkel és a kapcsolódó megoldásokkal ismerkedhettek meg.

S persze népszerűek és örömetliek voltak a szórakoztató programok, és a nyereményjátékok is mosolyt csaltak az arcokra.

Az érdeklődők megismerhették a Szakember Közösség valamennyi szolgáltatását, és lehetőség volt helyszíni belépésre a közösségbe, valamint a kiválasztott szolgáltatás igénybevétele.

A 2020-as tervek között nemcsak az igénybe vehető szolgáltatások körének bővítése szerepel, hanem szeretnénk még több személyes találkozót, kapcsolatépítési lehetőséget biztosítani. Ennek egyik momentumja a május elejére tervezett családi

nap, ahol a szakmai bemutatók mellett, igazi közösségi kikapcsolódásra nyílik lehetőség.

Továbbá az áprilisi Construma-n is lesz egy nap, amikor különleges programokkal várjuk a Szakember Közösségi tagokat. Ezen felül az év második felében tervezünk még regionális találkozókat, ahol a Szakember Találkozóhoz hasonlóan, Mapei alkalmazástechnikai bemutatókkal, néhány kiállítóval, szakmai tanácsadással, - és ami a legfontosabb - ismerkedési, kapcsolatépítési lehetőséggel várunk minden kedves közösségi tagot.

*Az ORSZÁGOS ÉPÍTŐIPARI SZAKEMBER TALÁLKOZÓRÓL és a MESTEREK MESTERE pályázat eredményeiről és győzteseiről olvasóink a Mapei Krónika nyári számában részletesen is olvashatnak majd.*

# TERVEZÉS NÉLKÜL NEM MEGY

## HELYSZÍNI BESZÁMOLÓ AZ ÉVINDÍTÓ KERESKEDŐ KONFERENCIÁRÓL



**Az év eleje a tervezésé, és idén még fontosabb, mint valaha. Az előrejelzések nem túlzások: gazdasági lassulás előtt állunk mindannyian, és az építőipar az elsők között fogja ezt megérezni. Mindegy, hogy idén vagy jövőre történik meg a változás: a legfontosabb, hogy ne érjen minket felkészületlenül!**

Népszerű külsős és Mapei-es szakértők inspiráló előadásával, marketing tanácsokkal, felmérések eredményeivel és meglepetés vendéggel vártuk kereskedő partnereinket a

2020-as Évindító Kereskedő Konferencián.

A már hagyományosnak mondható, kereskedőknek szóló évindító rendezvényen a FELKÉSZÜLÉS volt a fő téma,

ugyanakkor emellett, a majd 200 résztvevő egész napos képzés keretén belül ismerte meg a Mapei Kft. éves stratégiáját is.

Markovich Béla, a Mapei Kft. ügyvezetője szerint az elmúlt években sokat javult a kereskedések vevő- és partner kommunikációja, törekszenek arra, hogy több csatornán érik el a közönségüket. Becslése szerint a kereskedések fele használja a Facebook-ot üzleti célokra. Az ügyvezető szerint ugyanakkor számos kiaknázatlan lehetőség áll a kereskedések előtt. Kevesen használnak webáruházat, mert a többség szkeptikusan viszonyul az online kereskedelemhez. Úgy gondolják, a vevők nem akarnak építőanyagot vásárolni az interneten, hol-





ott az online kiskereskedelem bővülésével törvényszerű, hogy nő az online vásárlások iránti igény.

A digitalizáció számos további területen is hatékonyságnövekedést ígér. Sok helyen még mindig papíron intézik az ajánlatkérések és megrendelések kezelését. A digitalizációval mindez összehasonlíthatatlanul gyorsabb és pontosabb, ami növeli a versenyelőnyt.

**A tudatos építőipari vállalkozó előnyére fordíthatja a piac növekedésének idén várható lassulását.**



A digitalizáció korában a tájékozódó ember rendkívüli lehetőséget kap az online információ szerzésre. Próbálja ki Ön is, hogy egy-egy Mapei Krónika cikkhez milyen érdekes kiegészítő információt, videót talál az interneten. Nézze meg a rendezvény videóját a QR kód segítségével. Ehhez okos telefonra vagy tabletre van szüksége s egy ingyenes QR kód olvasó applikációra, melyet könnyedén letölthet például a [www.neoreader.com](http://www.neoreader.com) oldalról.



# OTT VOLTÁL A FLOOREXPO-n? NEM? AKKOR FELTÉTLEN OLVASD EL EZT A CIKKET!

## AZ OLASZ DIZÁJN-PADLÓ TRENDKTŐL AZ ÉLELMISZERIPARI FELHASZNÁLÁSIG



**Mi más lehet a cél egy szép, a mai dizájn elvárásoknak megfelelő padló kialakítása során, mint hogy a szépsége mellett teljes mértékben és nagyon hosszan tartóan hibátlanul megfeleljen a neki szánt használatnak. Mindazok, akik ellátogattak a Mapei Kft. által szervezett Floorexpo szakmai kiállításra és fórumra, pontosan ilyen padló megoldásokkal ismerkedtek meg. Melyek voltak ezek? Nézzük!**



*A Mapei cementes és műgyanta anyagú ipari és dekor padló megoldásai közül a Mapei szakemberek segítenek kiválasztani a szükséges paramétereknek leginkább megfelelőt.*

Minden épületben szükség van a legkülönbözőbb minőségű padlóburkolatokra, persze használatuk és a velük szemben támasztott igények alapján nagy különbségek lehetnek egy-egy elegáns villa beltere, parkoló, ipari üzem, vagy éppen a speciális igénybevételnek kitett élelmiszeripari üzem padlója között.

Azoknak a szakembereknek, akiket érdekelnek a mai olasz dizájn-padló trendek, illetve élelmiszeripari üzemet terveznek, építenek, vagy építtetnek, feltétlenül érdemes volt ellátogatniuk a 2019. december 12-én, Budapesten





megrendezett FLOOREXPO kiállításra és konferenciára, a Lurdy házba.

A Mapei Kft. szakmai előadásokon és interaktív kiállításokon, nagyon széles skálán mutatta be azokat a padló-kialakítási megoldásokat, amelyek akár az élelmiszeriparban, akár a dizájn-padlók kialakítása során a legkorszerűbb technológiákat jelentik. Egyúttal a rendezvény tematikája kitért a nagytáblás lapburkolatok kritikus kérdéseire, és ismertetésre kerültek azok a sportlétesítmények is, amelyek padlóit a Mapei megoldásokkal alakították ki.

### **MAPEI DIZÁJN- ÉS ÉLELMISZERIPARI PADLÓK**

A Mapei műgyanta és cement kötőanyagú rendszerei azokat a dizájn-padló megoldásokat képviselik, melyekre az állandó változatosságot kereső meg-

rendelők, építetők információ hiányában ritkán gondolnak, pedig már Magyarországon is elérhetőek. Ez a technológia lehetővé teszi, hogy a látványos és trendi padlóburkolat és -bevonat magas minőségben a helyszínen készüljön el különböző alapanyagokból.

A műgyanta és cement kötőanyagú rendszerekből jellemzően a minimalista dizájnt kedvelők találhatnak maguknak megoldásokat.

Ezekkel a termékrendszerekkel a lakások, üzlethelyiségek, irodák padlóinak adhatunk egyedi megjelenést homogén, felhős vagy terrazzo burkolatokkal.

Az olyan a területekre, ahol a látvány is fontos, mint óvodák, bölcsődék, edzőtermek, a Mapei a gumibetétes komfort-padló megoldását ajánlja.

Az élelmiszeriparban a higiénia óriási kérdés, ezért a tisztítás magas hőmérsékleten és nagy mechanikai igénybevétellel zajlik.

A Mapei műgyanta anyagú élelmiszeripari padlói kiváló minőségűek, ezen felül szaktanácsadással együtt lehet igénybe venni a szükséges termékeket. Hiszen nagyon sok megoldás van, és a megfelelő kiválasztásában felkészült Mapei szakemberek segítik a tervezőket, az építőket és az ingatlantulajdonosokat. Ezen felül kiváló logisztika jellemzi a Mapei Kft.-t, és az ajánlott megoldásokra rendszergarancia érvényes.

A Mapei önterülő műgyanta padlói között minden szükséges paraméternek megfelelő megoldás megtalálható. Az ezekkel a rendszerekkel elkészült padlók tisztíthatósága, mechanikai ellenállóképessége



ge, vegyi ellenállóképesége megfelel az igényelt paramétereknek. A legerősebb padlórendszerek az erős hőhatáson túl, a hőszokkot is kiválóan elbírják. Magas minőség és tökéletes ár/érték arány jellemzi őket. Ráadásul pedig gyönyörű felületek születnek e rendszerek alkalmazásával.

### **MAPEI SPORTBURKOLATOK A HAZAI PIACON**

A Mapei az elmúlt években számos professzionális megoldást fejlesztett az amatőr és profi sport, illetve edzésformák kiszolgálására, valamint a közösségi terek burkolatainak kialakítására egyaránt. Ezek a sport- és közösségi

térburkolatok nem csak kényelmesek, biztonságosak, versenyképesek és tartósak, hanem kiemelkedően látványosak is.

A Mapei megoldásai különböző új és felújításra kerülő létesítmények külső és belső tereiben, valamint aszfalt vagy betonpályák esetén is egyszerűen és gyorsan kivitelezhető, sport- és szabadidős tevékenységekre alkalmas padlókat biztosítanak.

Ezeket a gazdaságos és speciális igényekre szabott termékeket már a világ több országában is számos esetben alkalmazták, így a Mapei tulajdonában lévő olasz Sassuolo futballcsapat stadionjában is.

A sport területén tenispályákon, iskolai sportpályákon és egyéb multisport pályákon kívül, akár lelátókon, közlekedési útvonalakon is használhatók a MAPECOAT TNS akrilgyantás bevonatok. Emellett közösségi terek, kerékpárutak bevonataként is alkalmazhatóak, tartós,



*A Mapei sport és szabadidős felületek bevonatai több termékvonalon állnak rendelkezésre. A sportburkolatok között kiváló termékeket kínálunk műfü és sportparketta felületek készítéséhez. Ezen felül a MAPECOAT TNS rendszerekkel professzionális, amatőr pályák és szabadidős terek gyönyörű, biztonságos, világszínvonalú bevonatai készülhetnek.*

környezetbarát, az aszfaltot sem rongáló bevonatként. Hazánkban például Dabas városában a vezetés célja az volt, hogy létrehozzanak egy olyan többfunkciós csarnokot, mely egyaránt megfelelő lehet gyerekek és akár élsportolók számára is, több sportágban. A sportburkolati lehetőségeket feltérképezve, találkozottak a Mapei TNS rendszerével. A polgármesternek lehetősége volt személyesen is megtekinteni és kipróbálni a fent említett rendszert Olaszországban, s a megtapasztalt minőség miatt, a Mapei mellett döntött. A beruházás során hosszában egy futsal pálya, keresztben pedig 3 teniszpálya került kialakításra.

## NAGYTÁBLÁS BETON IPARI PADLÓK

Az elmúlt évek alapvető megrendelői igénye lett az esztétikus megjelenésű, kis karbantartási igényű „fuga mentes” ipari padló. Magyarországon a néhány éve még általánosnak számító 5x6 méteres raszterek helyett, az esetek körülbelül 80%-ban ma már 400 m<sup>2</sup> feletti, egybefüggő nagytáblás betonfelületek készülnek. Az ipari padlók jelentősen megnövekedett mérete azonban valódi rizikófaktor a repedések kialakulásában, ha a beton összetétele nem követi ezt a változást. A Mapei a betonadalékszerek területén számos új innovációval lépett a piacra annak érdekében, hogy a megváltozott igényeknek és követelményeknek megfelelő minőségű beton előállítható legyen.

A FLOOREXPO szakmai fórumon nagy hangsúlyt kaptak az innovatív padlómegoldások, és ezek között is a legújabb trendekre adott válaszként, a nagytáblás ipari padlók biztonságos kivitelezéséhez szükséges műszaki megoldások. Ezek az innovációk már többször bizonyítottak, hiszen világszerte használják őket. Felhasználásukkal készült többek között az olaszországi Sant’Agata Bolognese városában található Lamborghini bemutatóterem, egy Montelcinoban fekvő hangulatos borospince, a herceghalmi Abacus Hotel, a zalacsányi Zala Springs Golf Resort, vagy a Mapei sóskúti raktára, vala-

mint Budapesten a Váci utca egyik elegáns parkolója is.

A FLOOREXPO szakmai fórumon nem csak megtekinteni lehetett ezeket az anyagokat és találkozni a megvalósult példákkal, de a látogatók támogatást kaptak a Mapei kollégáktól a tervezéstől kezdve, a kivitelezésen át, egészen a jövőbeli karbantartási munkák szakszerű elvégzéséhez. A Mapei Kft. szaktanácsadói szolgáltatása bármikor elérhető a szakemberek számára. A mérnökök rendelkezésére külön mérnök-szaktanácsadó kollégák állnak a tervezés és a kivitelezés bármely szakaszában.



*Egyre nagyobb táblaméretetekkel készülnek a piacon a nagytáblás beton ipari padlók. Ugyanakkor a beton zsugorodásából származó feszültség a táblaméretetek növekedésével együtt növekszik, míg a beton hajlító-húzószilárdsága nem. A pontos maximális táblaméretet sok körülmény befolyásolja. A Mapei beton-technológiai szakemberei konkrét termékmegoldásokkal és szakmai segítséggel támogatják a tervezést és az építést, hogy az ezen a területen is tökéletes legyen.*

# ÚJ LEHETŐSÉGEK A TÉRBURKOLÁSBAN

MILYEN KORSZERŰ MEGOLDÁSOKAT TALÁLUNK KÜLTÉRI KŐBURKOLATOK ÉS BEVONATOK KIALAKÍTÁSÁRA?



Fábrián Zoltán, okleveles építőmérnök írása



## 1. VÍZÁTERESZTŐ SZÍNES KŐBURKOLATOK

Gyakori igény köztereken az esztétikus és tartós járófelületek kialakítása. Nagyobb terek esetén elengedhetetlen a megfelelő vízelvezetés megoldása is. A hagyományos alkalmazott zúzott kő felületek nehézkesen felelnek meg ezeknek az igényeknek, ráadásul a burkolat anyaga a használat során szétszóródik, belenyomódik a talajba, és a használata sem kényelmes.

*A MAPEFLOOR BINDER 930 összeköti a szemcséket, tartós, az időjárásnak is jól ellenálló burkolatot ad.*

*A MAPEFLOOR BINDER 930-cal készült felület nem szóródik szét, nem kátyúsodik. Jó vízáteresztő képessége miatt a víz nem gyűlik össze rajta.*

*A MAPEFLOOR BINDER 930 kötőanyag segítségével rendkívül esztétikus és tartós járófelületet hozhatunk létre.*

**A Mapei megoldása lehetővé teszi, hogy színes, zúzott kövekből esztétikus, akár mintázattal ellátott vízáteresztő burkolatot hozzunk létre.**

Ez a megoldás, UV álló poliuretán kötőanyagának köszönhetően, stabil, sík, teherbíró és a rendszer kialakításától függően, akár gépkocsi terhelésre is alkalmas felületet nyújt. Használata a megszáradt aszfalt vagy beton burkolatok kényelmét nyújtja.

## MAPEFLOOR BINDER 930 poliuretán kötőanyag kültéri kőburkolatok kialakításához

A MAPEFLOOR BINDER 930 egy egykomponensű, átlátszó kötőanyag. Ez a termék nedvességre szilárdul, nem sárgul és oldószermentes.

Különböző természetes adalékanyagokkal tölthető, például márvánnyal, természetes kővel vagy kvarchomokkal. Ezekkel az adalékanyagokkal keverve vízáteresztő bel- és kültéri bevonatok készíthe-



tők a segítségével, sőt a termékhez egy- vagy többszínű anyagot adagolva, geometriai mintázatok végtelen számú változatát hozhatjuk létre, ami egyedi látványt kölcsönöz a burkolatnak.

**Jellemző alkalmazások:**

- udvarok, parkok, utak, járdák, fák körüli szivárgó felületek,
- teraszok, erkélyek, árkádok, medencét környező felületek burkolata.

**A MAPEFLOOR BINDER 930-cal készült burkolat külleme nem romlik az időjárás hatására, nem okoz környezeti szennyezést, tartós, szép és stabil járófelületet biztosít. Kiváló megoldás tartós, praktikus, stabil és a terek arculati kialakításához kreatív lehetőségeket nyújtó, egyszerű és gyors megoldás.**

**Minta rétegrend járófelület kialakításra:**

- betonlajzat terheléstől függő kialakításban
- MAPECOAT I600 W vizes diszperziós epoxi alapozó kvarchomok szórással
- MAPEFLOOR BINDER 930 kötőanyaggal kevert közúzalék

*A MAPEFLOOR BINDER 930-cal készített felület kifejezetten dekoratív lehet parkokban, kertekben fák körüli szivárgó réteg létrehozására. A környező gyepen így biztosan nem szóródnak szét a ködarabkák, a parkban sétálók kutyák nem fogják a felületet kikaparni, a MAPEFLOOR BINDER 930-cal készített felület mégis megfelelő vízáteresztést biztosít a fa gyökerei felé.*



## 2. UTCAKŐ ÉS KLINKERTÉGLA ÚT- ÉS TÉRBUKOLATOK KORSZERŰ MEGOLDÁSA

Nézzük előbb meg, hogy milyen hatások érik a kültéri kőburkolatokat?

### Fagyás-olvadás

A beton gyors romlását a fagyás-olvadás hatására bekövetkező feszültségek okozzák. A beton pórusaiban lévő víz megfagyása kapcsán lezajló térfogatváltozás feszültségeket okoz.

### Jégmentesítő sók hatása

A sózás hatására megolvadó jég nagy mennyiségű hőt von el a környezetéből, ami erős és hirtelen hőmérséklet változást jelent a burkolat felső rétegének.

### Mechanikai terhelés

A gépjárművek okozta feszültségek és az irányváltásokkor keletkező erők a nem megfelelő ágyazat tönkremenetelét eredményezhetik.

**A MAPESTONE RENDSZER-rel készült kőburkolat ellenáll a károsító hatásoknak**

A MAPESTONE RENDSZER-rel létrehozott burkolat mindezeknek a károsító hatásoknak tartósan ellenáll, hosszú élettartamú, a terhelést, a sózást és a fagyás-olvadás ciklusokat kiválóan bíró tetszetős megoldás.

A rendszer termékei a Mapei által kifejlesztett, az XF4 kitéti osztály követelményeinek megfelelő, ce-

mentkötésű, előkevert, speciális kötőanyagokból és adalékokból álló habarcsok. Alkalmazásuk előtt csupán vízzel kell bekeverni őket. S ne feledjük, hogy ezek a habarcsok kiválóan megfelelnek járműforgalomra is alkalmas kőburkolatok kialakítására.

**A MAPESTONE RENDSZER-rel hosszútávon tartós és műszakilag a legjobb megoldás alakítható ki, ha utcakő vagy klinkertéglá térburkolat építése a feladat.**

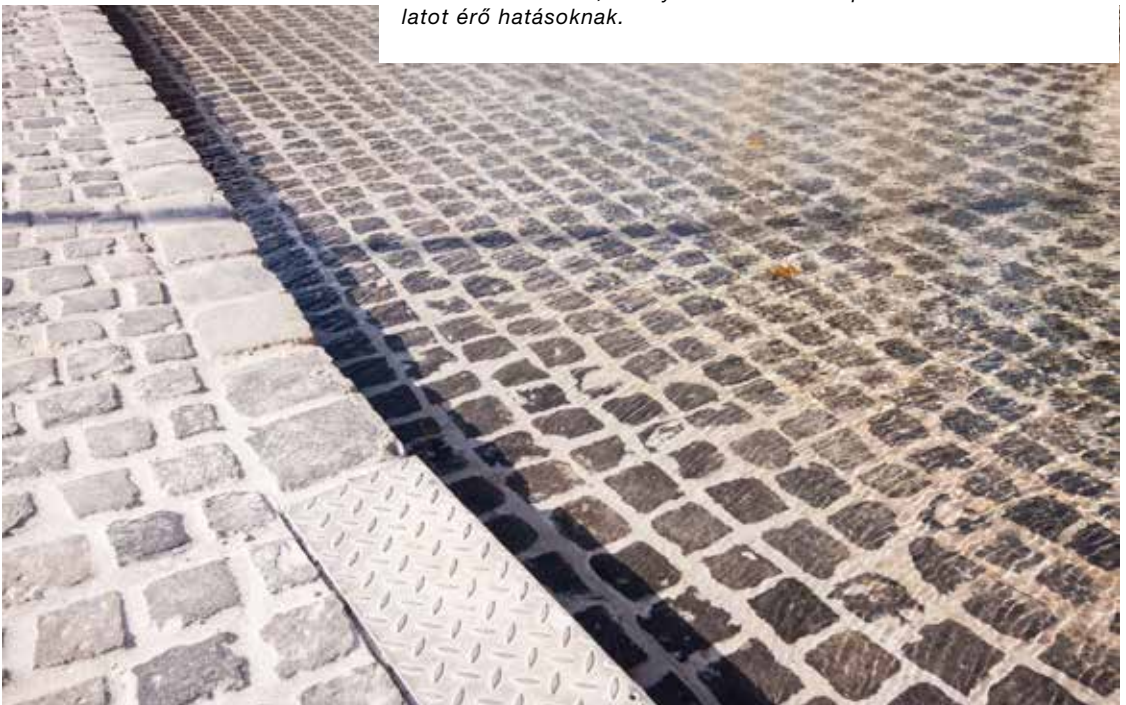
### MAPESTONE RENDSZER:

**1.** MAPESTONE TFB 60 - ágyazó habarcs.

Alkalmazási területe:

- járműforgalomnak kitett terek, járdák, utak, parkolók, gyalogátkelők,

*A MAPESTONE termékek együttes használata olyan monolit szerkezetet teremt, amely hosszú távon képes ellenállni a burkolatot érő hatásoknak.*





körforgalmak és fekvőrendőrök.

Ideális kockakövek, téglalaburkolatok, kavicsburkolatok, kőlapok, térburkolati kövek ágyazó habarcsaként. A késztermék előnye, hogy nyomószilárdsága nagyobb mint 60 N/mm<sup>2</sup>. Az ágyazóhabarcsot fogadó aljzat körültekintő tervezést és kivitelezést igényel.

**2.** A MAPESTONE PFS2 - előkevert száraz habarcs kő térburkolat fugázására.

A MAPESTONE PFS2 könnyen bedolgozható, 55 N/mm<sup>2</sup> szilárdságú és jó kopásállóságú termék.

### **Minta rétegrend kövezett térburkolat kialakításához**

- beton aljzat terheléstől függő kialakítással
- elválasztó réteg
- MAPESTONE TFB60 ágyazóréteg
- kőburkolat
- MAPESTONE PFS 2 fugázóhabarcs

Annak érdekében, hogy az ágyazóhabarcs, a fuga és a kőburkolat egy teljes monolit egységet alkosson, a fugázóanyagot az ágyazóhabarcs teljes kikötése előtt szükséges bedolgozni.

A térburkolatok lerakása és fugázása speciális technológia, ezért különleges odafigyelést és precíz kivitelezést igényel.

*A termékrendszer professzionális alkalmazásával rendkívül tartós, esztétikus térburkolat építhető, a megrendelő, a tervező és a kivitelező megalégedésére.*



### 3. GYALOGUTAK, KERÉKPÁR-UTAK, SPORT ÉS KÖZ-TERÜLETEK BEVONATAI

A MAPECOAT TNS bevonatok kiváló esztétikai megjelenésű, színes felületeket adnak, amelyekre a csúszásmentesség, a kopásállóság és a tartósság jellemző.

A rendszer képes arra, hogy a használati funkciónak megfelelő felületeket hozzon létre, amelyek egyúttal a használók védelmét is támogatják.



#### Közösségi felületek bevonati rendszere:

A MAPECOAT TNS URBAN képviseli ebben a termékcsaládban a közösségi felületek, sportpályák, lelátók, játszóterek bevonatainak létrehozására alkalmas megoldást.

A MAPECOAT TNS URBAN rendszer jellemzői:

- Egykomponensű, vizes bázisú, nagy rugalmasságú bevonati rendszer
- Gyors száradás jellemzi
- Az elkészült felület jó mechanikai ellenálló-képességű és kopásállóságú.

*A MAPECOAT TNS további rendszereivel professzionális és amatőr tenispályák, általános sportolásra használt felületek és többfunkciós sportpályák, oktatási intézmények sporttereinek felületei hozhatók létre. A MAPECOAT TNS termékrendszer megválasztásától függően különböző rugalmasságú és sport előírásoknak megfelelő pályák alakíthatók ki.*

*A MAPECOAT TNS rendszerekkel professzionális, amatőr pályák és szabadidős terek gyönyörű, biztonságos, világszínvonalú bevonatai készülhetnek.*

*További információért keresse mérnök-szaktanácsadóinkat.*

#### Minta rétegrend MAPECOAT TNS URBAN bevonathoz

- MAPECOAT TNS WHITE BASE COAT alapréteg
- MAPECOAT TNS URBAN fedőréteg
- MAPECOAT TNS LINE vonalazás
- MAPECOAT TNS PROTECTION védőréteg





# MAPEI SZAKMAI TÁMOGATÁS

## A TERVEZŐASZTALTÓL A KIVITELEZÉSIG

**A Mapei mérnök-szaktanácsadói olyan felkészült szakemberek, akik a tervezés és a kivitelezés bármely szakaszában képesek részteltekbe menő szakmai segítséget nyújtani.**

Miért van erre szükség?

Egy-egy építési megoldás, rétegrend megtervezéséhez a műszaki lehetőségek beható ismeretére van szükség. A jól felkészült tervezők ezt maximális minőségben el is végzik, mégsem várható el egy mérnöktől például, hogy tudása a Mapei ezernél is több megoldására kiterjedjen, sőt folyamatosan aktuálisan is tartsa ezeket az ismereteket.

A Mapei mérnök-szaktanácsadóinak ugyanakkor éppen az az erősségük, hogy naprakészen ismerik a Mapei több mint ezer, komplex építési feladatra alkalmas megoldását a különböző építési területeken. Ezt a tudást osztják meg igény szerint a tervezőkkel, kiválasztva az aktuális feladatra az aktuális előírásoknak és paramétereknek megfelelő legjobb megoldást.

A Mapei Kft. mérnök-szaktanácsadói az ország bármely területén rendelkezésre állnak, és segítik a mérnököket a rétegrendek összeállításában, az

anyagválasztásban, a termékek és megoldások közötti eligazodásban. A Mapei szakemberei a tervezési és kivitelezési szakasz bármely részében a helyszínre mennek, és szakmai információval segítik a mérnöki feladatok elvégzését.

Ezen kívül, igény esetén, a mérnökök számára szakmai képzéseket is szerveznek egy-egy adott országrészben különböző témákban.

Ön tervező vagy a kivitelezésben dolgozó mérnök? Tudja, hogy miért érdemes igényelnie a Mapei mérnök-szaktanácsadó segítségét?

Azért, mert szaktanácsadó kollégáink:

- gyorsak és rugalmasak
- állandóan rendelkezésre állnak
- szakszerű, precíz és alapos segítséget nyújtanak
- különösen nagy segítséget jelent a munkájuk nem rutinszerű, speciális megoldások esetén
- naprakész tudással rendelkeznek a speciális megoldásokról
- kiemelkedő részletességgel

ismerik a Mapei több mint ezer termékét, így célzott rétegrendi és megoldásbeli tanácsokkal látják el a szakembereket. Keressék a Mapei Kft. mérnök-szaktanácsadóit, bárhol az országban örömmel segítenek!

### Mérnök-szaktanácsadóink elérhetőségei:

**Sütő-Kreisz Valentina**  
Budapest és Pest megye  
+36 20 361 5723  
v.suto@mapei.hu

**Fülep Attila**  
Kelet-Magyarország  
+36 20 269 5295  
a.fulep@mapei.hu

**Mándity Zoltán**  
Dél-Magyarország  
+3630 683 2710  
z.mandity@mapei.hu

**Vajda Tamás**  
Nyugat-Magyarország  
+36 20 232 5980  
t.vajda@mapei.hu

# A SEGÍTSÉG NEM CSAK LEHETŐSÉG

## HOGYAN SEGÍTETTÜNK A SPORTOLNI VÁGYÓ GYEREKEKNEK?

A látvány ami fogadott bennünket akár idilli is lehetett volna. Egy iskola kültéri pályája „rekortán” bevonattal. A vörös granulátumos játékfelület enyhén a pályaszéli folyókákhoz lejtett. A fehér vonalazással és kosárlabda palánkokkal ellátott pályáról már csak néhány sportoló gyerek hiányzott. Azonban mi azért voltunk ott, mert gyerek több mint egy éve nem játszott a pályán, ugyanis az alkalmatlan volt a sportolásra. Ettől keserű volt a szája az iskolának, a Fáy András Görögkatolikus Közgazdasági Szakgimnáziumnak és a generálkivitelezőnek is, mert hiába újult meg az egész iskola 2017-ben, hiába a sokmillió támogatás, az egész felújításra sötét árnyéként vetült a használhatatlan kültéri pálya.

A műszaki problémát az okozta, hogy a pálya felületén található kis EPDM szemcsék nem voltak elég kötöttek, ezért egyrészt a laza granulátumot

az eső belemosta a pályaszéli folyókákba, eltömítve azokat, másrészt játék közben a sportolók lába alól szó szerint kicsúszott a talaj. A sportcipő

talpa alatt elgördülő szemcsék miatt, mintha jégen kellett volna kosarazni, így a pálya balesetveszélyes volt, a gyerekek pedig ki voltak róla tiltva.

Több mint egy éven keresztül zajlott a megoldáskeresés, majd a generálkivitelező, a Novient Kft. végső kétségbeesésében megkereste a Mapei-es területi értékesítő-szaktanácsadó kapcsolatát, Nagy Gábort, és műszaki segítséget kért tőle. Bármilyen megoldást, amivel a pálya használhatóvá, sportolásra alkalmassá válik.

Erre nem volt megoldásunk! Legalábbis nem volt az anyag cég által kidolgozott, „hivatalos” megoldásunk, amit azonnal kiadhattunk volna, de nem volt hazai tapasztalat sem, amire azt tudtuk volna mon-



Novák Péter, hideg- és melegburkolati termékfelelős cikke





*A legnagyobb tanulság pedig számomra az, amit mindenkinek el kell mondanunk, hogy sokszor lehet műszaki problémákra megoldást találni, csak merni kell kérni!!*

dani, hogy ez az anyag ezzel a technológiával beválik. Ezen nem is kell csodálkozni, hiszen nem egy mindennapi problémáról volt szó, tehát nem volt elég hozzá egy hétköznapi megoldás.

Könnyű és biztonságos lett volna nemet mondani a kérésre, azonban a Mapei Kft.-nél az egyik alapérték a segítségnyújtás. Ez számunkra nem csak egy lehetőség, hanem minden Mapei dolgozó számára kötelesség is. Ehhez a feladathoz is eszerint álltunk hozzá!

Az olasz kollégák véleményének kikérése után, szerszámokkal, anyagokkal felfegyverkezve elmentünk, hogy megnézzük, mit lehet tenni. A helyszínen kellett megtalálni azokat a műszakilag elfogadható anyagokat és technológiát, ami biztonságos és jó megoldást tud nyújtani.

Tervünk több is volt, de csak

a szerencsében, az anyagainkban és a tapasztalatainkban bízhattunk. Azt hiszem, egyiknek sem voltunk híján! Már az első próbánál látszott, hogy csiszolás, és a nagyon laza részek eltávolítása után, a nagy mennyiségben felvitt MAPECOAT TNS PRIMER EPW epoxi alapozó stabilizálja a felületet. A porózus felületen leszívódva, annyira „megfogta” a szemcséket, hogy már néhány óra száradás után stabilnak tűnt a felület, pedig messze voltunk még a teljes kötéstől, avagy a teljes terhelhetőségtől.

Az alapozó száradása után, felvittünk néhány réteg színazonos MAPECOAT TNS akril réteget is. Ez meghagyta az eredeti rekortán pálya struktúráját és tovább stabilizálta a felületet, ráadásul homogenizálta és visszaállította az eredeti szint is. A mintafelület-készítés vége felé befu-

tott a generálkivitelező képviselője, aki azt mondta, hogy sosem látott még ilyen szép rekortán felületet. Ez bizony jól esett! Elmondtuk, hogy a minta ugyan a legjobb tudásunk alapján készült, és szerintünk jó is, de mivel ez nem egy bevett technológia, ezért szükséges, hogy ők is nézzék meg néhány nap múlva az elkészített felületet, és döntsék el, hogy szerintük is alkalmas lesz-e sportolásra a pálya. Két nap múlva az egyik kivitelező partnerünktől megrendelték a munkát, ami még augusztusban el is készült.

Ma, több hónap használat után, gyerekek sportolnak a pályán és úgy tűnik, hogy kiválóan bírja a strapát.

# KÜLÖNLEGES ÉPÍTÉSI MEGOLDÁSOK A CONSTRUMA-n!

PRAKTIKUS, RÉSZLETES SZAKMAI ÚJDONSÁGOK,  
KÜLÖNLEGESSÉGEK TERVEZŐKNEK, KIVITELEZŐKNEK

Olyan speciális műszaki megoldások kerülnek előtérbe az idei Construma-n a Mapei standján, melyek műszaki lehetőségei kiemelkednek a hétköznapi rutinból.



A felkészült szakemberek a gyakran előforduló építési feladatok megoldásait kirázzák a kisujjukból. Azonban a legtapasztaltabb tervező vagy kivitelező számára is akadnak

olyan helyzetek, amikor a rutintól eltérő módon kell gondolkodni, és olyan termékek, termékrendszerek megismerésére van szükség, amelyek ezekben a különleges hely-

zetekben is biztonságos műszaki megoldást nyújtanak. Az idei Construma kiállításon éppen ilyen Mapei megoldásokat ismerhetnek meg a szakemberek. Idén a Mapei standon



speciálisnak számító termék-rendszereket mutatunk be, praktikus, átlátható módon, úgy, hogy a szakemberek szinte azonnal beleszeretnek majd abba, amit látnak. Egyedüli lehetőséget kínálunk arra, hogy a magyar piacon még széles körben nem ismert különleges, teljes rendszereket ismertessünk meg a szakmai közönséggel. Standunkon valamennyi szakmai terület termékfelelőse és minden Mapei szakember az érkező látogatók rendelkezésére áll majd.

Ha Önt érdekli a födémekek megerősítése, a betoncélok korrózióvédelme, a látszóbetonok kialakításának lehetőségei, a betonjavítás, a repedésáthidalás és feszültségvezetés a hidegburkolatok alatt, az LVT burkolás vizes blokkokban és még további különleges szakmai trendek, akkor Ön jó helyen jár majd a Construma Mapei standján.



A Mapei standon olyan termékek bemutatásával és ismertetésével várjuk a szakmai közönséget, amelyekre nagy szükség van a magyar építési piacon, de alkalmazásuk nem, vagy csak kevéssé ismert. Jöjjön el, és ismerje meg a legkülönlegesebb építési rendszereket. Tartson lépést a fejlődéssel!

**Itt talál meg minket a Construma Szakkiállításon:  
A pavilon 211/B stand.**



Novák Péter, hideg- és melegburkolati termékfelelős cikke

# CÉLZOTT TERMÉKEK KÜLÖNLEGES HELYZETEKHEZ

1. ÚJ MEGOLDÁS NEHÉZ, VASTAG  
LAPOKHOZ

2. FESZÜLTSGLEÉPÍTÉS A BURKOLATI  
RÉTEGRENBEN

## TERMÉK KÜLTÉRI NAGY LAPOKHOZ

**Vastag és nehéz kerámia, természetes kő vagy betonlap burkolatot fektet? Önnek számít tehát a ragasztó tapadászilárdsága, terhelhetősége és viselkedése természetes lapburkolatok alatt.**



Ha így van, akkor Ön megtalálta ragasztóját: ez az új MAPESTONE TM PLUS.

A Mapei a MAPESTONE TM PLUS ragasztóanyagot speciálisan a vastag vagy egyenetlen vastagságú, mélybordás nagyméretű, nedvességre nem érzékeny burkolatokhoz fejlesztette ki.

A MAPESTONE TM PLUS 5 és 20 mm közötti ágyazatot biztosít.

A termék bekeverését a műszaki előírás szerint kell elvégezni, s ezzel egy könnyen bedolgozható, állékony habarcsot kapunk. Előnye, hogy felhordását követően normál építési körülmények között már 24 óra múlva járható és fu-

gázható a burkolat, sőt 7 nap múlva már teljesen terhelhető.

### A MAPESTONE TM PLUS alkalmazása

A ragasztóanyagot megfelelően előkészített, szilárd, laza részekről és szennyeződéstől mentes aljzatra vigyük fel.

Ha betonaljzatra dolgozunk, s az hat hónaposnál fiatalabb, de legalább három hónapos, akkor a víz 50 %-a helyett, adalékszerként alkalmazzunk ISOLASTIC-ot.

Erősen nedvszívó cementes aljzat esetén a MAPESTONE TM PLUS felvitele előtt végezzünk PRIMER G alapozást, a napsütésnek kitett felületeken pedig végezzünk előnedvesítést.

Az előkészített aljzatra a jó tapadás érdekében javasolt először egy vékony réteg MAPESTONE TM PLUS felvitele sima simítóval. Ezt követően hordjuk fel a habarcsot a kívánt vastagságban a burkolólap fajtájának megfelelően. Nagy terhelésnek kitett felületen mindenképp alkalmazzuk a teljes fedettséget biztosító hátoldali kenést is a lapoknál.

A felvitt ragasztóágyba kissé



mozgatva ágyazzuk be a burkolólapokat.

A MAPESTONE TM PLUS kiegyenlítésre is alkalmazható, legfeljebb 20 mm-es vastagságban.

A MAPESTONE TM PLUS megkötése előtt a szerszámok és az edények vízzel tisztíthatók le, a felületeket nedves ruhával lehet megtisztítani. Megkötött állapotban csak mechanikus úton távolítható el.



### MAPESTONE TM PLUS előnyös tulajdonságai:

- kiváló tapadószilárdság
- fokozott terhelhetőség
- trassz tartalma miatt védi a burkolatot a kiverágzástól

MAPESTONE TM PLUS különleges aljzatokon:

- különleges aljzatok esetén keverje a terméket 50-50 % vízzel és ISOLASTIC-kal.

A bekevert terméket hagyja állni 3-5 percig. Ezt követően a bekevert MAPESTONE TM PLUS 3 órán át bedolgozható.

# MIÉRT VÁLIK FEL A BURKOLAT ÉS MIVEL ELŐZHETŐ EZ MEG?

Ha a burkolat és az aljzat között olyan mozgások lépnek fel, amelyek feszültséget okoznak a két réteg között, s ha ezek a mozgások meghaladják azt a mértéket, amit a rétegek fel tudnak venni, akkor nincs más lehetősége a burkolati rendszernek, mint a felválás.



Három rétegről van szó, az aljzatról, a ragasztóanyagról és a burkolatról. A mozgások lehetnek hőmozgások, dilatációs mozgások, de sok más oka is lehet a burkolati rendszer igénybe vevő mozgásoknak.

Egy biztos, amennyiben a szakember nem megfelelő segédanyagokat alkalmaz, akkor a mozgásokból eredő feszültségek eredménye mindig a felválás lesz.

Vegyünk például egy burkolatot, ami nyáron akár 50-70 fokra is felmelegszik, tehát jelentős hőtágulás jellemzi az egész burkolati rendszert. Mi történik ilyen nyári felmelegedés során? A rétegrend alsó

szintjei természetesen nem tudnak olyan gyorsan felmelegedni, mint a felső rétegek, tehát itt kisebb lesz a tágulás. eltérő mértékben tágul tehát a felső burkolatunk, a ragasztó, és végül legalul az esztrich. Vajon melyik réteg lesz az, aminek le kell vezetnie a keletkező feszültséget? Természetesen a ragasztóréteg. Ezért van ilyen esetekben szükség az S1 vagy S2 nagy rugalmasságú, alakváltozásra vagy nagy alakváltozásra képes ragasztóanyagokra.

Vannak azonban helyzetek, amikor még a nagy alakváltozásra képes ragasztó sem jelent végső megoldást a feszültség levezetésére.

Ilyenkor érdemes egy plusz réteget beépíteni, ami a még nagyobb mozgásokat is képes kompenzálni.

A Mapei termékei között megjelent erre a célra egy új anyag, a MAPEGUARD UM 35.

## **MAPEGUARD UM 35 feszültségleépítő és repedésáthidaló lemez beépítése:**

A MAPEGUARD UM 35 különböző építési helyzetekben alkalmazható, vastag, repedésáthidaló, vízszigetelő, padlófűtéshez is alkalmas lemez. Univerzális termék, de medencékben ne használjuk, ide továbbra is a MAPELASTIC repedésáthidaló kent szigetelést ajánljuk.



Első lépésként készítsük elő az aljzatot. A MAPEGUARD UM 35 lemezt mérjük ki, és szabjuk fel a szükséges méretre. Figyeljünk oda, hogy a burkolati rétegre ne fusson a fal függőleges síkjáig, mindig maradjon egy elválasztó peremsáv.

A MAPEGUARD UM 35 terméket ULTRALITE S1 ragasztóval rögzítjük az aljzathoz. A lemezek hátoldalára kasírozott textil rétegbe beleköt a ragasztó, így az teljes fedettséget és kiváló tapadást biztosít. Az így rögzített lemezen szintén ULTRALITE S1 ragasztóba ágyazzuk a burkolati réteget.

A MAPEGUARD UM 35 lemezeket nem szükséges a teljes felületen alkalmaznunk, fektethetjük őket akár repedések, akár dilatációs hézagok áthidalásaként a burkolandó felület csak egy részére.

Két MAPEGUARD UM 35 lemez között mindig hagyjunk 3-5 mm-es hézagot. A lemezek leragasztását követően azokat bele kell hengerelnünk a ragasztóágyba.

- A MAPEGUARD UM 35 lemezek magas nedvességtartalmú aljzatok esetén is alkalmazhatóak, mert a lemezek képesek oldalra kivezetni a távozó párárt.

- A MAPEGUARD UM 35 padlófűtés felett is alkalmazható, sőt alkalmazásával a padlófűtésből származó meleg egyenletesebben oszlik el a felületen.

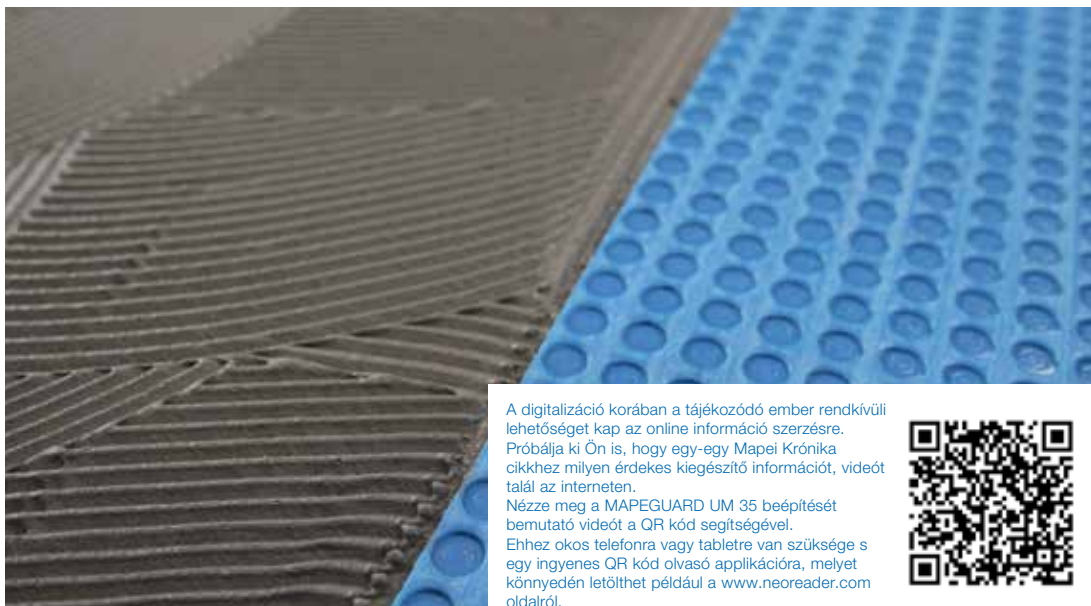
- A MAPEGUARD UM 35 lemezzel készült felület extrém terhelés elviselésére képes, gépkocsi kerékkel is terhelhető, így akár autószalonokban is kiváló, tartós megoldást jelent.

Amikor vízszigetelésként alkalmazzuk, például kültéri

terasz esetén, ahol előírás a vízszigetelés, a lemezek közötti hézagokat külön le kell zárni. Ehhez a MAPEGUARD ADHESIVE ragasztóanyagot és a MAPEBAND EASY vízszigetelő hajlateralósító szalagot kell alkalmaznunk. Ugyancsak így biztosíthatjuk a vízszigetelés folytonosságát a padló-fal csatlakozásokban is.

### **A MAPEGUARD UM 35 az alábbi területeken alkalmazható:**

- új és felújítás alatt lévő lakóépületek
- kereskedelmi épületek
- kórházak
- hotelek
- erkélyek és teraszok
- fürdőszobák



A digitalizáció korában a tájékozódó ember rendkívül lehetőséget kap az online információ szerzésre. Próbálja ki Ön is, hogy egy-egy Mapei Krónika cikkhez milyen érdekes kiegészítő információt, videót talál az interneten. Nézze meg a MAPEGUARD UM 35 beépítését bemutató videót a QR kód segítségével. Ehhez okos telefonra vagy tabletre van szüksége s egy ingyenes QR kód olvasó applikációra, melyet könnyedén letölthet például a [www.neoreader.com](http://www.neoreader.com) oldalról.



# ÓRIÁS LAPOS BURKOLÁS PADLÓRA, FALRA ÉS FAANYAGÚ ALJZATRA

## KIVITELEZŐ PARTNEREINK ÉS A MAPEI TERMÉKEK NAGYSZERŰ EREDMÉNYEKET ÉRTEK EL

**A társasházi lakásban a két fürdőszobában és a konyhában alakítottak ki nagytáblás burkolatot a Mapei hidegburkolati segédanyagával.**

A burkolólapok mérete valóban extra méretű volt: 3x1,5 m felületű. Ezeknél a lapoknál különösen fontos, hogy a fogadófelület és a nagyméretű burkolat között fellépő mozgási feszültségeket egy megfelelő, nagy alakváltozásra alkalmas ragasztóréteg vezesse el. Ezért

esett a kivitelezők választása az ULTRALITE S2 ragasztóanyagra. A lapok felületi kialakításához és a tulajdonos elképzeléséhez a sima, vékony fuga illetett, ezért a Mapei fugázóanyagai közül a fehér KERAPOXY DESIGN került beépítésre.

A kivitelezők padlón és falon is ezekkel a lapokkal és ezekkel a segédanyagokkal alakították ki a felületet.

Érdekessége a munkának, hogy nagy lapokkal nem csupán fal és padlófelületre, tehát a hagyományos aljzatokra kellett burkolni, de ezekből a lapokból készült a konyhapult kialakítás is, ahol a fogadófelület fából volt. Itt még körmonfontabb, különlegesebb megoldásra volt szükség, hiszen a faszervezet mozgásaihoz nagyobb terhelést elviselő, rugalmas, ugyanakkor a szükséges erős tapadást is biztosító ragasztóanyagra volt szükség. Ezért esett a választás ennél a feladatnál a KERALASTIC T speciális ragasztóanyagunkra.

A vizes helyiségek esetében természetesen nem maradhatott el a szükséges kent vízszigetelő rendszer beépítése sem, amihez a MAPELASTIC és MAPEBAND termékeinket választották.







A csatlakozásokban a hézag-tömítést a MAPESIL AC szilikonos tömítőanyagunkkal végezték.

**Interjú Urbán István Dániel (Mandula Fivérek Kft.) burkoló szakemberrel:**

*Milyennek találtad az ULTRALITE S2 ragasztót?*

Szerintem tökéletes termék, ahogy ez a Mapei termékek-nél megszokott. Az ULTRALITE S2-nek jó a húzása, rendkívüli a tapadása. A megfelelően felvitt ágyazatba az óriáslap könnyedén belemozgatható úgy, hogy a ragasztó teljes fedettséget ad. Rendkívül finom, könnyen alkalmazható, kényelmes munkát biztosít.



*Mit gondolsz, mi szükséges ahhoz, hogy ezekkel a vékony, de ugyanakkor nagy méretű lapokkal szakszerű munkát tudjatok végezni?*

Azt gondolom, hogy a kiváló segédanyag elengedhetetlen, de egyúttal precizitásra, és ezekhez a lapokhoz illeszkedő burkolástechnikára is szükség van. Szerintem a Mandula Fivérek Kft. rendelkezik ezzel a tudással, s a Mapei termékeknek köszönhetően valóban tartós és biztos munkát tudunk végezni. Azt hiszem, egyáltalán nem mindegy, hogy akár termékkel, akár tudással hogyan készülünk fel, hiszen garanciát kell vállalnunk a munkáinkra, és ha hibázunk, akkor azt valószínűleg saját költségen kell rendbe hoznunk. Ezért éri meg szakmailag folyton fejlődni, és a legjobb termékeket választanunk. Nekünk a Mapei úgy a termékeivel, mint szakmai támogatásával és képzéseivel is megadja a munkához szükséges biztonságot.



*A KERALASTIC T fokozott terhelhetőségű, reaktív műgyanta ragasztó (R2T), ami különösen alkalmas fém-, fa-, gumi-, PVC- és linóleum felületek hidegburkolására. Kiváló megoldást jelentett a faanyagú konyhapult nagyméretű lapokkal történő burkolásakor. Külön előnye konyhában, hogy ha folytonos réteggént visszük fel, akkor teljes vízzárást is biztosít a pulton, ami alkalmasszerűen érintkezik vízzel. A KERALASTIC T állékony ragasztó, így függőleges felületek burkolására is alkalmas.*

## ADATOK

**Referencia:** vizes helyiségek magánlakásban

**Mapei termékekkel végzett munkálatok:** hidegburkolás

**Helyszín:** Budapest

**Kivitelezés éve:** 2018

**Beruházó:** Szadroha Kamilla

**Generálkivitelező:** Munio Team Kft.

**Hidegburkolati kivitelező:** Mandula Fivérek Kft.

**Mapei partnerkereskedő:** Ceglédi Stavmat Kft.

**Mapei kapcsolattartó:** Garay Gergely

## FELHASZNÁLT MAPEI TERMÉKEK

Hidegburkolás: Primer G, Novoplan Maxi, Mapelastic, Mapeband Ultralite S2, Keralastic T, Kerapoxy CQ, Kerapoxy Design, Mapesil AC

# PONTOS RÉTEGREND MEGHATÁROZÁS AZ ÉPÍTÉSI CÉL ÉRDEKÉBEN

## HOGYAN TALÁLJUK MEG A LEGMEGFELELŐBB MEGOLDÁST A BURKOLATI RÉTEGREND FESZÜLTSGMENTESÍTÉSÉRE?

Novák Péter, hideg- és melegburkolati termékfelelős

**Akár a tervezett burkolati kép, akár az aljzat repedezettsége, akár a burkolatok óriási mérete is indokolhatja, hogy szükség van egy olyan megoldásra a burkolati rétegrendben, ami képes leépíteni a mozgások okozta feszültségeket. Igaz, hogy ezek az igények és jelenségek a korábbi építési korszakokban is léteztek, a mai építési technológiákat tekintve azonban számos olyan peremfeltétel létezik, ami indokoltá teszi a feszültségleépítés új és differenciált megoldásait.**

*A képen látható terasz nagyméretű elemekkel készített burkolati megoldásában a repedésáthidaló, vízszigetelő, feszültségleépítő rétegrend összesen legfeljebb 10 mm vastagságú.*



Gondoljunk bele abba, hogy a régi idők misung rétegeit nem a ma megszokott 3-5 mm-es vastagságban alkalmazták a korabeli mesterek. Ők bizony 3-10 cm(!) vastag misungba rakták a burkolatot. Az ekkora vastagságban kialakított misung ágyazat volt képes felvenni a burkolat és az aljzat közötti mozgások nyomán kialakuló feszültségeket.

A régi technológiát alkalmazva tehát vastag ágyazással érték el, hogy a lapok tartósan a helyükön maradjanak.

Amit viszont akkoriban centiméterben számolt rétegvastagságokban oldottak meg, arra a mai építkezéseken már csak milliméterekben nyílik lehetőség.

Ezért is jelentek meg a 80-as évek elején a különböző minőségű vékonyágyas ragasztók, amelyek egyre nagyobb tapadóerőt biztosítottak, és ezzel párhuzamosan egyre nagyobb rugalmassággal rendelkeztek a lapok biztonságos ragasztásához.

A vékonyágyas ragasztóanyagok megjelenését követően nem sok idő kellett ahhoz, hogy a kerámia burkolólapok gyártásának technológiája lehetővé tegye a lapméretek ugrásszerű növekedését. Az óriás méretű burkolóelemek biztonságos fektetéséhez viszont még rugalmasabb ragasztókra lett szükség.

A mai piacon már bőséges a kínálat az MSZ EN12004 szerint S1-es besorolású, alakvál-

#### **A Mapei ESZ EN120004 SZABVÁNY SZERINTI S1-es besorolású ragasztóanyagaiból:**

##### **KERAFLEX S1**

5 mm-es ágyazati vastagságig alkalmas, normál kötési idejű, lecsúszásmentes

##### **KERAFLEX EASY S1**

10 mm-es ágyazat vastagságig alkalmas, normál kötési idejű, [könnyített bedolgozású](#)

##### **KERAFLEX MAXI S1**

[15 mm-es ágyazati vastagságig](#) alkalmas, állékony ragasztóanyag, [fehér színben is elérhető](#)

##### **KERAFLEX EXTRA S1**

10 mm-es ágyazati vastagságig alkalmas, normál kötési idejű, [állékony](#)

##### **ULTRALITE S1**

10 mm-es ágyazati vastagságig alkalmas, [könnyű súlyú, újrahasznosított anyagot tartalmazó](#)

##### **KERAQUICK**

10 mm-es ágyazati vastagságig alkalmas, [gyorskötő](#)

tozásra és az S2-es besorolású, nagy alakváltozásra képes ragasztók palettáján.

Ezek a ragasztók nagyméretű és vékony burkolólapok esetén is képesek elviselni a burkolat és az aljzat közti mozgásokat, pontosabban az ilyenkor fellépő nyírófeszültségeket.

A burkolatra nézve veszélyes feszültségek például a napsütés okozta hőtágulások vagy az aljzat dilatációs mozgásai miatt alakulhatnak ki.

Napjainkban divatosak és univerzális megoldásként egyre jobban terjednek azok a rendszerek, amelyek használatával a fellépő erők egy önálló, úgynevezett feszültségleépítő réteggel vezethetők le.

Fontos azonban pontosan meghatározni, hogy milyen műszaki célt akarunk teljesíteni a keresett megoldással, mielőtt egy ilyen, alapvetően nem olcsó réteget tervezünk

#### **A Mapei ESZ EN120004 SZABVÁNY SZERINTI S2-es besorolású ragasztóanyagaiból:**

##### **KERABOND T + ISOLASTIC**

5 mm-es ágyazat vastagságig alkalmas, állékony, normál kötési idejű, [fehér színben is elérhető](#)

##### **ULTRALITE S2**

10 mm-es ágyazati vastagságig alkalmas, könnyű súlyú, [újra hasznosított anyagokat tartalmazó, fehér színben is elérhető](#)

##### **KERAQUICK MAXI S1 + LATEX PLUS**

10 mm-es ágyazati vastagságig alkalmas, állékony, [gyorskötő, fehér színben is elérhető](#)

##### **ELASTORAPID**

10 mm-es ágyazati vastagságig alkalmas, állékony, [nyújtott nyitott idejű, gyorskötő, fehér színben is elérhető](#)



*Az igazi kérdés az, hogy a burkolás szempontjából a várható elmozdulásokat az adott burkolati rétegrend képes-e tönkremenetel nélkül elviselni.*

vagy építünk be a rétegrendünkbe.

Csak a precízen meghatározott célra tudunk ugyanis pontos, és a célnak megfelelő megoldást találni.

Mivel minden építőiparban használt anyagnak van valamennyi rugalmas alakváltozó képessége, ezért a burkolat és az aljzat közé beépített minden egyes plusz réteg leépít valamennyi feszültséget. Következésképp egy termékről azt állítani, hogy az egy feszültségelepítő réteg, nem tűnik releváns adatnak.

**Hogy egy feszültségelepítő réteg képességét megítéljük, három dolgot kell figyelembe vennünk:**

**1.** Számít az anyagminőség, ami meghatározza, hogy az adott termék/réteg mekkora rugalmas alakváltozást képes elviselni. Nem véletlen, hogy a rugalmas vízszigeteléseknek kültéren vagy burkolt medencékben a feszültségelepítés az egyik legfontosabb funkciójuk.

**2.** Számít az anyag vastagsága, mert a vastagsággal egyenesen

arányos a rugalmas alakváltozás nagysága is.

**3.** És végül fontos a tapadóerő is, mert hiába képes a beépített réteg elviselni egy jelentős elmozdulást, ha a határfelületen fellépő nyíróerő leszakítja róla a ragasztót vagy az elválí az aljzattól.

Ezért nem elegendő a feszültségelepítés hangzatos elnevezésével foglalkoznunk, ha a megfelelő rétegrendi megoldást keressük egy konkrét épít-



tési helyzetben. Mindenképp gondoljuk végig, hogy mit és különösen, hogy milyen okból szeretnénk.

Amennyiben a nagy lapméretek miatt van szükségünk feszültségleépítő rétegre, akkor a MÉVSZ (Magyar Építőkémia és Vakolat Szövetség) szakmai minimumai és a gyártók ajánlása alapján kiválasztott megfelelő rugalmasságú ragasztó biztonságos megoldást nyújthat.

Ha viszont az a cél hogy a mozgó dilatációs repedések ne okozzanak laptörést vagy a dilatációk fölött szeretnénk átburkolni úgy, hogy a lapokat ne kelljen elvágni a dilatációk felett, akkor olyan rendszert kell választanunk, ami alkalmas repedésáthidaló rend-

szerként működni, vagy akár alkalmas rejtett dilatációk kialakítására is.

### Mapei megoldások

A Mapei-nek két termékrendszere van kifejezetten erre a célra.

### MAPETEX RENDSZER

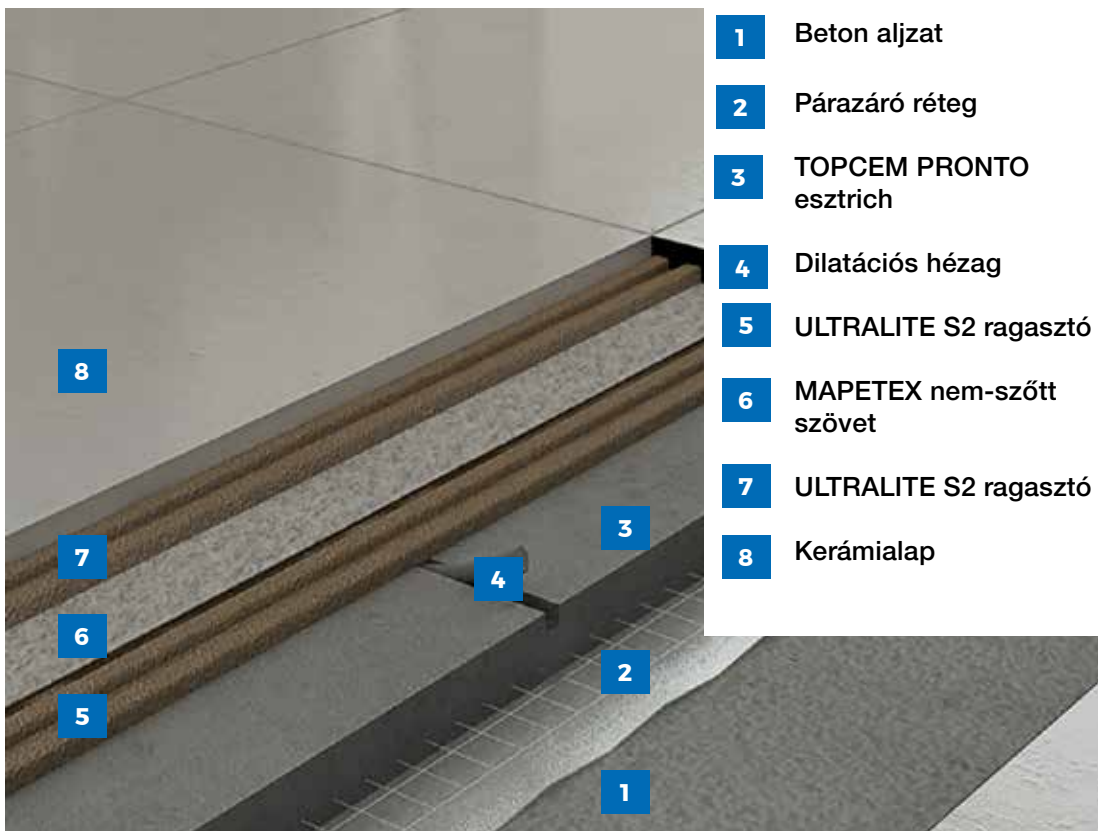
A MAPETEX RENDSZER használata azt jelenti, hogy egy nagy rugalmasságú, nem szótt szövetet építünk be két réteg, az ESZ EN12004 szerint S2-es besorolású ragasztó közé, és az így kapott rétegre végezhető el a burkolás.

A dilatációk fölött lévő lapokat ilyenkor nem kell elvágni még nagy terhelés esetén sem. A MAPETEX sok esetben ele-

gáns műszaki megoldás, mert kevesen vesznek azért drága nagyméretű lapokat, hogy a dilatációk felett azokat elvagdossák.

### Fontos adatok a MAPETEX RENDSZER-hez:

- termékvastagság: 0,8 mm
- beépítési többlet vastagság: 2 mm
- vízszigetelés: nem
- feszültségleépítés : igen
- dilatáció és repedés áthidalás: igen
- páraelvezetés: igen
- nagy terhelés: igen



## MAPEGUARD UM 35 LEMEZ

Még nagyobb műszaki tudása van a Mapei új MAPEGUARD UM 35 lemezének.

A MAPEGUARD UM 35 lemez egy érdes felületű, méhsejtes kialakítású HDPE rétegből és egy polipropilén szövet hátoldalból áll.

Ez a termék is alkalmas rejtett dilatációk kialakítására és beépíthető még mozgó repedéseket tartalmazó aljzatokra, akár nagy terhelés mellett is. Ezen túl még számos helyen ad plusz műszaki tartalmat:

- Beépíthető vízszigetelő réteggel,

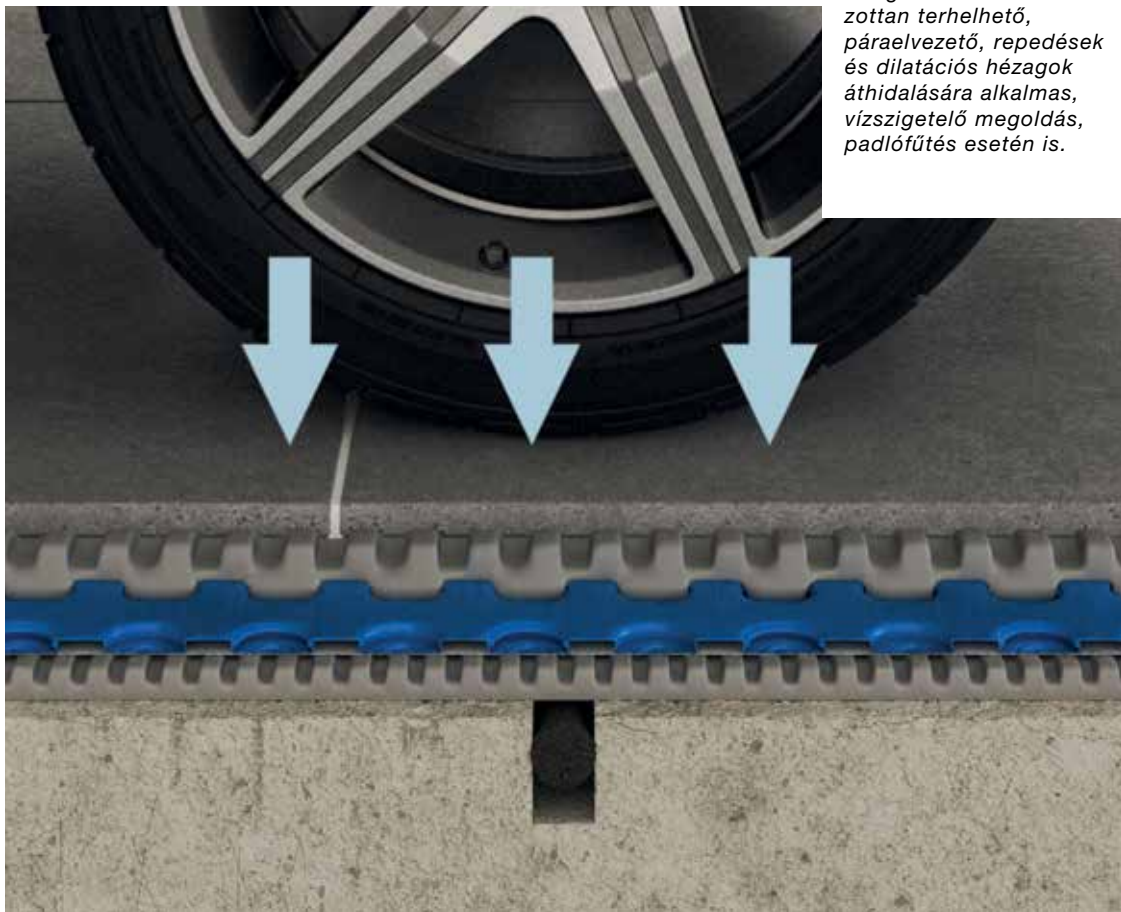
- alkalmas az alulról jövő pára elvezetésére,  
- segít a padlófűtések hőelosztásában,  
- és megoldja a nem érlelt aljzatok zsugorodásának problémáját is.

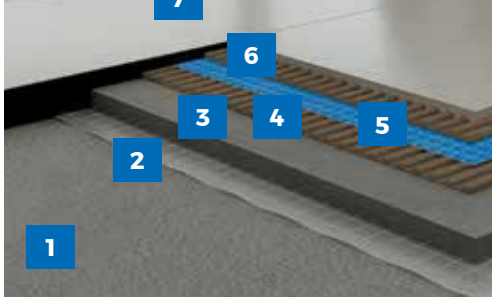
Rugalmas rétegek, feszültségeépítés, repedésáthidalás - összefüggő fogalmak, azonban műszakilag nem azonosak. Egy-egy rétegrend kialakításánál nézzünk a dolgok mögé, és átgondoltan, a felelős gyártói ajánlásokra hallgatva, állítsunk össze biztonságos megoldásokat!

### Fontos adatok a MAPEGUARD UM 35 LEMEZHÉZ:

- termékvastagság: 3,5 mm
- beépítési többlet vastagság: 5 mm
- vízszigetelés: igen
- feszültségeépítés: igen
- dilatáció és repedés áthidalás: igen
- páraelvezetés: igen
- nagy terhelés: igen

*A MAPEGUARD UM 35 lemezzel elkészített rétegrend fokozottan terhelhető, páraelvezető, repedések és dilatációs hézagok áthidalására alkalmas, vízszigetelő megoldás, padlófűtés esetén is.*





- 1** Beton aljzat
- 2** Párazáró réteg
- 3** TOPCEM PRONTO cement-kötésű esztrich
- 4** Mapei ragasztó (legalább C2-es osztály)
- 5** MAPEGUARD UM 35 elválasztó, repedésáthidaló lemez
- 6** Mapei ragasztó (legalább C2-es osztály) a lapburkolat szerint kiválasztva
- 7** Porcelán lapburkolat
- 8** ULTRACOLOR PLUS fugázó

A MAPEGUARD UM35 lemez előnyei:

#### 1. Repedések szabályozása

A MAPEGUARD UM 35 lehetővé teszi az aljzat repedéseinek ellenőrzés alatt tartását, mert repedésgátló és elválasztó lemezként működik, amely megelőzi az aljzat repedéseinek átjutását a padlóburkolatra.

#### 2. Vízzigetelő

Tökéletesen vízzigetel, megvédi az aljzatokat a víz beszivárgásától, ezáltal növeli tartósságukat. Beltéri és kültéri felületeken is alkalmazható, a MAPEBAND EASY-vel kombinálva a lemezek közötti és a kritikus területek vízzigetelésére (hajlatok, sarkok, stb.).

#### 3. Párakivezetés

A lemez hátoldalán levő légcatornáknak köszönhetően az alsó rétegekben levő nedvesség kipárologhat; a MAPEGUARD UM 35 így alkalmas nedves aljzatokra és/vagy olyan aljzatokra, amelyek nem teljesen érleltek, beleértve a kültéri környezetben levő aljzatokat is.

#### 4. Mechanikai szilárdság

A MAPEGUARD UM 35 lehetővé teszi a feszültségeloszlását az akár nagy terhelésű padlókon is; az ASTM C 627-nek megfelelő TCNA teszjtjelentések szerint, EXTRA NEHÉZ KERESKEDELMI OSZTÁLY besorolású, és használható lakossági és kereskedelmi környezetben is.

#### 5. Egyenletes hőelosztás

A MAPEGUARD UM 35 biztosítja a hő egyenletesebb elosztását a fűtött padlók felett, beleértve a kompakt fűtött padlókat is.

#### 6. Átlátszótság

A MAPEGUARD UM 35 félig átlátszó, és ez lehetővé teszi a ragasztó megfelelő elterülésének ellenőrzését, valamint a felületeken áthaladó potenciális elemek (például csatornák) könnyű megkeresését, ezáltal megkönnyítve a lemez vágását.

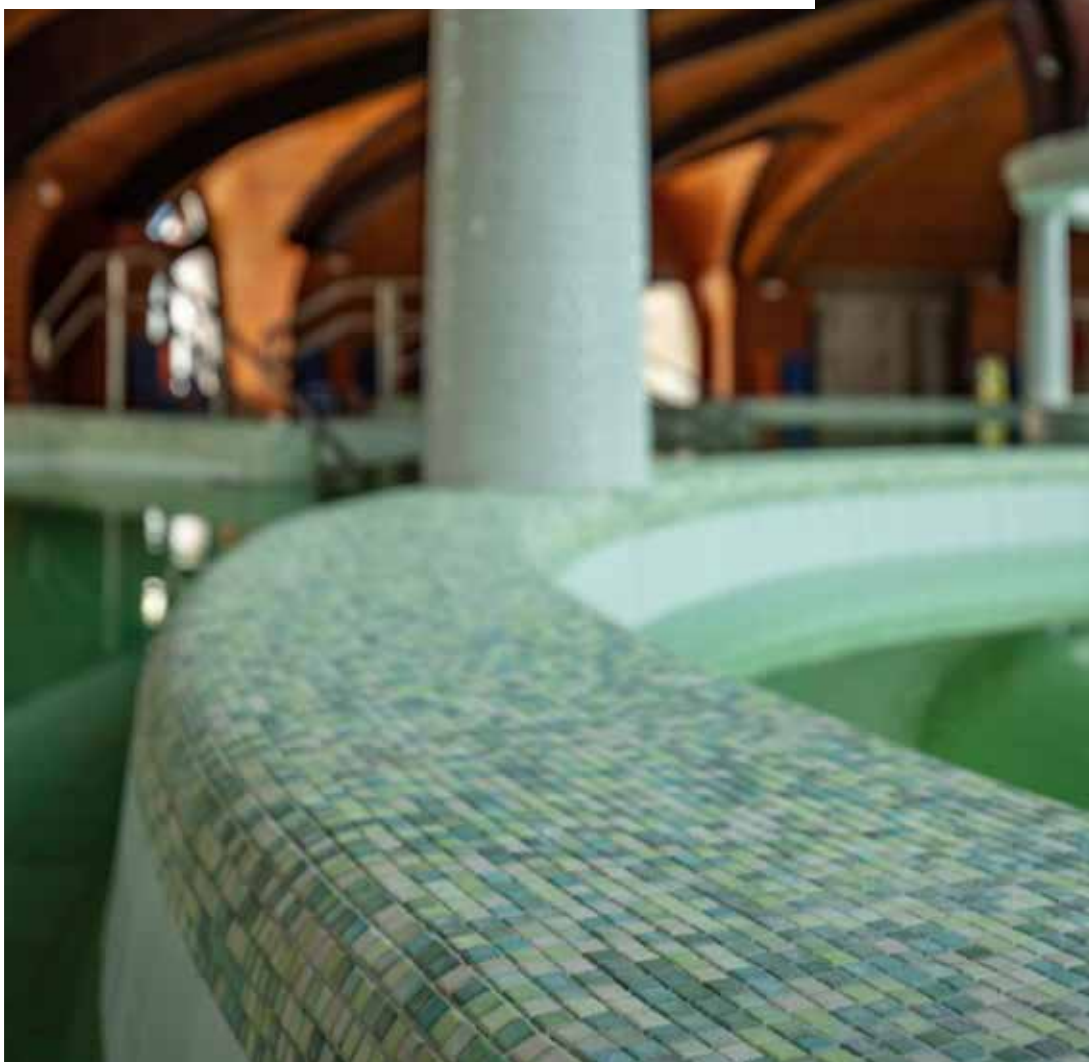
#### Javított tapadás

A dombornyomások speciális alakja biztosítja a ragasztó tökéletes mechanikai rögzítését annak érdekében, hogy nagymértékű tapadás jöjjön létre a kerámia vagy kőburkolat és a MAPEGUARD UM 35 között.

# A MAPEI TERMÉKEKKEL

## EGY PROJEKT VALAMENNYI HIDEGBURKOLÁSI FELADATA MEGOLDHATÓ

2019 nyarán megnyitották a Zalakarosi Gyógyfürdő megújult épületét. A különleges gyógyvíz, valamint a 20 m<sup>2</sup>-es, kör alakú medence sós vize speciális epoxi termékek alkalmazását követelte.





Mivel a megújulás egy szakasza hideg időben folyt, ezen felül működő létesítményben zajlott a kivitelezés, szükség volt a jó szervezésre, a körültekintő munkavégzésre, az építési helyszín megfelelő temperálására, valamint a megfelelő burkolati segédanyagok alkalmazására is.

A Mapei segédanyagokat több méretű és anyagú burkolathoz alkalmazták. A 20x10 cm-es és a 20x40 cm-es lapok a medence körüli aljzatra kerültek fektetésre. Magukat a medencéket 2x2 és 5x5 cm méretű kőzetmozaikkal burkolták. A vizesblokkokba 60x20 és 60x15 cm-es burkolat került.

Összességében 3000 m<sup>2</sup> területen dolgoztak a hidegburkolók a Mapei termékekkel.



**Medenceburkolat se-  
gédanyag rétegendje:**

**PLANITOP FAST 330** gyorskötésű, szálerősítéses, cementkötésű kiegyenlítőhabarcs  
**MAPELASTIC** kétkomponensű, rugalmas, cementkötésű, kenhető vízszigetelés  
**MAPENET 150** lúgálló üveg-szövet-háló, vízzáró védő- és repedésgátló rétegek, szigetelő bevonatok, cementkötésű simító- és kiegyenlítő-habarcsok megerősítésére  
**MAPEBAND** lúgálló gumírozott szövet cementkötésű és kenhető diszperziós vízszigetelő rendszerek hajlaterősítésére  
**KERAFLEX EXTRA S1** fokozott terhelhetőségű, alakváltozásra képes, lecsúszásmentes, cementkötésű ragasztó



**KERAPOXY DESIGN** kétkomponensű, dekoratív epoxi fugázóanyag saválló fugahézagokhoz

**MAPESIL AC** penészálló, ecetsavas, szilikon hézagkitöltő anyag

**Medencetér segédanyag rétegendje:**

**PRIMER G** nagyon alacsony illékony szerves anyag kibocsátású, műgyanta bázisú diszperziós alapozó

**PLANITOP FAST 330** gyorskötésű, szálerősítéses, cementkötésű kiegyenlítőhabarcs  
**NIVOPLAN** bel- és kültéri falakra alkalmas kiegyenlítő-habarcs

**PLANICRETE** rugalmasító és tapadásfokozó adalékszer cementes habarcsokhoz

**MAPELASTIC** kétkomponensű, rugalmas, cementkötésű, ken-

## Mapei Tour de Zalakaros - 2020. június 19-21.



Szeretnéd megmérteni magad egy igazi kerékpárversenyen? Netán egy csodálatos környezetben aktív kapcsolódásra vágysz a családdal?

Ha szereted a sportos, de egyben pihentető időtöltést, akkor június 19-21. között Zalakaroson a helyed!

A csodálatos zalai dombságban és a Kis-Balaton mesés

környezetében, immár harmadik alkalommal várunk a Mapei Tour de Zalakaros amatőr kerékpárversenyen!

Ne tartson vissza, ha esetleg nem vagy rutinos biciklis!

A verseny három távon indul, így mindenki megtalálja a számára szimpatikus távot. Választhatsz a kényelmes tempójú Karos Spa Kis-Balaton Családi Túra (33 km), a Villtek Teljesítménytúra (60 km) és a Skoda Zalakaros Maraton (127 km) távjai között.

Bármelyik távon is mész, vess néhány pillantást a tájra, a lenyűgöző szépségű természetvédelmi területekre! Megéri!

hető vízszigetelés

**MAPENET 150** lúgálló üveg-szövet-háló vízzáró védő- és repedésgátló rétegek, szigetelő bevonatok, cementkötésű simító- és kiegyenlítő-habarcok megerősítésére

**MAPEBAND** lúgálló gumírozott szövet cementkötésű és kenhető disperziós vízszigetelő rendszerek hajlaterősítésére

**KERAFLEX EXTRA S1** fokozott terhelhetőségű, alakváltozásra képes, lecsúszásmentes

cementkötésű ragasztó

**ULTRACOLOR PLUS** gyorskötésű és gyorsszáradású, kivirágzásmentes, víztaszító DropEffect® és penészedésgátló BioBlock® technológiával készült fugázóhabarcs 2 és 20 mm közötti fugaszélességekhez

**MAPESIL AC** penészálló, ecetsavas, szilikon hézagkitöltő anyag

A projekt különleges termékei voltak: a nagyobb lapokhoz alkalmazott **ULTRALITE S2** nagy alakváltozásra képes ragasztó- és a zuhanyokban alkalmazott **KERAPOXY CQ** epoxi bázisú fugaanyag.

## ADATOK

**Referencia:** Zalakarosi Gyógyfürdő  
**Mapei termékekkel végzett munkálatok:** Hidegburkolás

**Helyszín:** Zalakaros

**Kivitelzés éve:** 2018.

**Beruházó:** Zalakaros Önkormányzat

**Generálkivitelező:** Szabadics Közmu és Mélyépitő Zrt.

**Építész:** Archin Deko

**Hidegburkolati kivitelező:** Horváth Sándor

**Mapei partnerkereskedő:** Alu-Csat Bt.

**Mapei kapcsolattartó:** Marton Zsolt

**Mapei kapcsolattartó:** Garay Gergely

## FELHASZNÁLT MAPEI TERMÉKEK

Hidegburkolás: Primer G, Planicrete, Nivoplan, Keraflex Extra S1, Novoplan Maxi, Mapelastic, Mapenet 150, Planitop Fast 330, Kerapoxy Cleaner, Mapeband szalag, Kerapoxy CQ, Topcem Pronto, Ultracolor Plus, Ultralite S2, Kerapoxy Design, Mapesil AC

# MŰEMLEKÉPÜLET HOMLOKZATI ÉS TETŐFELÚJÍTÁSA

A SZÉPSÉGBEN ÉS A SZAKMAI MINŐSÉGBEN IS AZ ÉLEN

Ezúttal a sátoraljaújhelyi, műemlékvédelem alatt álló Kossuth Lajos Művelődési Ház teljes homlokzati és lábazati felújításához alkalmazták a Mapei megfelelő termékeit és termékrendszereit, több mint 3 300 m<sup>2</sup> felületen.



## Homlokzati felújítás:

A ZRP Építőipari Kft. a MAPETHERM EPS hőszigetelő rendszer beépítését követően, QUARZOLITE BASE COAT akril, diszperziós bázisú, színezett alapozót vitt fel a felületre. Ezután a diszperziós akrilgyantából, osztályozott szemcseméretű töltőanyagokból, kvarchomokból és UV sugárzás álló pigmentekből készült QUARZOLITE TONACHINO vékonyvakolattal alakította ki a

homlokzat nagy részén a rusztikus megjelenést. A homlokzat

egy kisebb felületén alkalmazták a QUARZOLITE PITTURA



akril, diszperziós, nagyon finom szemcsenagyságú, dekoratív és védőfestéket.

### Lábazati felújítás

Az épület lábazati felújításához a MAPE-MOSAIC dekoratív és védő, a sérülésekkel szemben ellenálló vékonyvakolatot alkalmazták. A MAPE-MOSAIC szilikon-akril gyanta bázisú, kvarcsemcsékkel ellátott termék, ami védelmet nyújt a felületnek a lábazati szinten gyakori környezeti terhelésekkel szemben.

### Tetőfelújítás

A művelődési ház tetőszigetelésének felújításához a PLANA P PREMIUM nagy teljesítményű, elasztó-plasztomer, előregyártott vízszigetelő lemezt alkalmazták.

A PLANA P PREMIUM sokoldalú és alacsony hőmérsékleten is kiváló hajlíthatósággal rendelkező termék, mely stabil és hosszútávú megoldást biztosít.



„A Mapei termékek tökéletesek, nagyon jó volt velük dolgozni. Természetesen a kivitelezőktől is odafigyelést igényelt a munka, így lett a végeredmény nagyon szép és színvonalas.”- Fodor Béla, projektmenedzser

## ADATOK

**Referencia:** Kossuth Lajos Művelődési Ház

**Mapei termékekkel végzett munkálatok:** Hőszigetelés, homlokzati bevonat készés, tetőszigetelés

**Helyszín:** Sátoraljaújhely

**Kivitelés éve:** 2018

**Beruházó:** Sátoraljaújhely Önkormányzat

**Generálkivitelező:** ZRP Építőipari Kft.

**Építész:** Zég Kft.

**Homlokzati kivitelező:** ZRP Építőipari Kft.

**Tetőszigetelés kivitelező:** ZRP Építőipari Kft.

**Mapei partnerkereskedő:** ZRP Építőipari Kft.

**Mapei kapcsolattartó:** Nagy Gábor

### FELHASZNÁLT MAPEI TERMÉKEK

Hőszigetelés: Mapetherm EPS rendszer - Mapetherm EPS, Mapetherm Ragasztótapasz, Mapetherm Net üveg-szövet-háló

Homlokzati bevonat: Quarzolite Base Coat, Quarzolit Tonachino, Quarzolite Pittura, Mape-Mosaic  
Tetőszigetelés: Plana P Prémium



# SZAKSZERŰSÉG ÉS BIZTONSÁG

## HIDEGBURKOLÁS HŐSZIGETELT FALAKRA

Pozsgai Szilárd, termékfelelős cikke

**Manapság a hőszigetelést legtöbb esetben a hagyományos, vékony színvakolattal ellátott teljes hőszigetelő rendszerrel (THR) oldják meg. Ezen rendszer alkalmazása esetén a felragasztott és dűbelezett hőszigetelő lapra egy üveg-szövet-hálóval erősített, kb. 3-4 mm vastag simítóréteg kerül, majd egy vakolatalapozó, erre pedig egy, a megrendelő által kiválasztott színárnyalatban színezett vékonyvakolat kerül felhordásra.**



A vakolatgyártók igyekeznek a lehető legkülönbözőbb színárnyalatokat és szemcseméreteket is elérhetővé tenni a megrendelők számára – a Mapei Kft.-nek is óriási a termékválasztéka –, hogy ezek a vékonyvakolatok a különböző esztétikai igényeknek megfelelhessenek. Ügyes építészek akár egy felületen belül is még játszhatnak különböző színekkel, de ezzel a megjelenés lehetőségeinek tárházát ennél a rendszernél ki is merítettük. Felmerült tehát az igény arra, hogy a belsőépítészetben már

*Az igazi kérdés az, hogy a burkolás szempontjából a várható elmozdulásokat az adott burkolati rétegrend képes-e tönkremenetel nélkül elviselni.*



*A MAPETHERM TILE SYSTEM segítségével olyan erős segédanyagrendszer áll a homlokzati kivitelezők rendelkezésére, ami megfelel a hőszigetelésre történő homlokzati hidegburkolás legszigorúbb követelményeinek.*

széles körben és igen nagy választékban alkalmazott burkolóanyagok az épületek külső homlokzatán is megjelenjenek. Gyakori igény, hogy a megrendelők modern megjelenésű kerámia burkolatot, vagy tradicionálisabb megjelenésű klinkertégla burkolatot szeretnének felhelyeztetni a homlokzatra, vagy olykor csak a homlokzat egy részére.

Az egyedi megoldások végtelen sora lehetséges, hiszen burkolólapok esetén mind színekben,

mind mintázatokban ma már óriási választék áll rendelkezésre.

A homlokzaton is megjelenhetnek a különböző lapméretek és lapfajták, akár egyszerre is. Mindez olyan homlokzaton, amelyet hőszigetelő rendszerrel is el kell látni.

Könnyen belátható, hogy szükség van egy olyan segédanyag rendszerre, ami a magas követelményeknek is megfelel, olyanoknak, mint például a nagyobb lapok hőmozgása miatti

nagyobb rugalmasság vagy a nagyobb teherbírás.

Erre az igényre fejlesztette ki a Mapei a MAPETHERM TILE SYSTEM nevű burkolatos hőszigetelő rendszerét, amely lehetővé teszi, hogy a fent részletezett esztétikai előnyöket kiaknázva, magas műszaki tartalommal rendelkező eredményt kapjunk.



Milyen előnyök származhatnak abból, ha ezt a rendszert építjük be?

Garantált, hogy ha burkolatos rendszert alkalmazunk, akkor a homlokzat teljesen egyedi lesz. Ugyanakkor, éppen a teljes rendszer alkalmazásának köszönhetően, az előírásoknak megfelelő, magas műszaki minőségű, biztonságos és tartós megoldást kapunk.

Milyen környezeti hatásoknak áll ellen az így kialakított homlokzati hidegburkolat?

A MAPETHERM TILE SYSTEM az időjárás hatásainak kiválóan ellenáll, a homlokzat rendkívül tartós lesz.

A rendszerrel készült homlokzati bevonat ellenáll az időjárás

károsító hatásainak, emellett más környezeti hatásoktól is véd, mint a légkörben található szén-dioxid, esetleg más agresszív gázok.

Ütésszilárdság szempontjából sem mindegy, hogy mit bír egy hőszigetelő rendszer. Könnyen belátható, hogy a MAPETHERM

TILE SYSTEM nemcsak a falnak támasztott bicikli által okozott mechanikai hatásnak áll ellen, hanem jóval nagyobb hatásoknak is.

Nem elhanyagolható szempont a felület karbantartásának kérdése sem. A MAPETHERM TILE SYSTEM

könnyen tisztítható, illetve, ha valamilyen okból kifolyólag egy burkolati elem mégis tönkremegy, annak pótlása, cseréje egyszerűen megoldható, nem kell, hogy a teljes homlokzati felületet érintse.

A fentiekben részletezett sokrétű védelmi funkciónak köszönhetően a MAPETHERM TILE SYSTEM élettartama is jóval meghaladhatja a vékonyvakolatos zárórétggel rendelkező THR élettartamát.

Bár némileg eltérő anyagokból épül fel a burkolatos hőszigetelő rendszer, de összességében annak kivitelezése nem sokkal bonyolultabb, mint egy hagyományos vékonyvakolatoss rendszer kivitelezése. A rendszer felépítésénél nem kell teljesen új módszereket alkalmazni. Ugyanakkor a különbségekre és a részletekre oda kell figyelni, hogy a végén az új rendszerrel valóban megnyerhessük a korábbiakban részletezett előnyöket.

**A MAPETHERM TILE SYSTEM 2018-ban elnyerte a szakmai zsűri által odaítélt Construma Díjat.**

*A MAPEHTERM TILE SYSTEM sokrétű védelmi funkcióval rendelkezik, így az alkalmazásával készült homlokzati hidegburkolat tartósan és jól ellenáll a külső használatból vagy az időjárás hatásaiból fakadó terheléseknek.*



# VÉKONYVAKOLAT KIVÁLÓ TAPADÁSSAL, AMELLEL ÖN IS KÖNNYEN TUD DOLGOZNI

**Új, sokat ígérő termék az akril alapú dekoratív bevonatok piacán, ami egy-két tulajdonságában magasabb osztályú ellenfeleivel is felveszi a versenyt. De miben is?**



Juhász-Nagy János, alkalmazástechnikus írása



A megrendelőt az ár és a szín, a tervezőt a dekoratív bevonat tulajdonságai, ellenállóképessége az időjárás hatásaival szemben,

páraáteresztés, színtartósság stb. A kivitelező szakember pedig elsősorban arra vágyik, hogy olyan anyagot kapjon a vékony-

vakolat elkészítéséhez, amivel nincsen gondja, jól tapad a felülethez, és könnyű vele szép egyenletes struktúrájú felületet készítenie.

Az ACRYCOLOR TONACHINO-t megálmodók is valami ilyesmire gondolhattak, mert ha valaki felhasználóként végig veszi a tulajdonságait és fáradtságos munkával ki is próbálja az anyag felhordását, elégedetten állapíthatja meg: Megtaláltam, amit kerestem! Mit is talált a kíváncsi ember? Nos, talált egy akril kötőanyagú vékonyvakolatot, amely 1,5 mm-es réteg vastagságot biztosít. A kötőanyag összetétele meggátolja az algásodást. Rendkívül csekély vízfelvétele, ezért az egyébként víz felvételére alkalmas, az üvegszövetet beágyazó habarcsrétegbe és az EPS lapokhoz is kevesebb víz juthat. A felületre kerülő szennyező por nehezebben jut be a szerkezetbe így a hagyományos akril alapanyagú bevonatokhoz képest, lassabban koszolódik el és ez az előzőekkel együtt

hatékonyan növeli a THR (Teljes Hőszigetelő Rendszer) élettartamát.

Természetesen nem csak hőszigetelő rendszerek díszítő bevonataként, hanem cement, mész és gipsz alapanyagú vakolatokon, valamint gipszkarton felületeken, kül- és beltérben egyaránt kiváló megjelenést biztosít. Apropos: Megjelenés! Az egyik legfontosabb a szemlélők számára. Ennek biztosítása a kivitelező szakember feladata. Valószínűleg ők sem fognak csalódni az ACRYCOLOR TONACHINO-ban.

Természetesen adott az UNIVERSAL BASE COAT, amelyet a fedő rétegnek megfelelően kell színezní. Felhordása sem okoz majd meglepetést, és biztosítja a kiváló tapadást.

Az ACRYCOLOR TONACHINO szerszerkezete és gyantatartalma rendkívül egyszerűvé, könnyűvé teszi az egyenletes vastagságú réteg létrehozását. A kidörzsölést, a strukturálást körkörös mozdulatokkal, a MAPEI vékonyvakolatainak megfelelő módon szinte csak „símogatva” kell elvégezni. E művelet közben egy további kedvező tulajdonsága a bevonat anyagának, hogy alig hagy gyantát a műanyag simítón, így nincs idővesztés annak eltávolításával. A kivitelezők szeretni fogják!

További meglepetés, főként a nagy kivitelezők számára az, hogy az ACRYCOLOR TONACHINO géppel is szórható. Ez jelentősen meggyorsíthatja az anyag felhordását, de természetesen a kidörzsölést nem lehet megspórolni.

Ha az alábbi fényképen található

QR kódra irányítják okos telefonjukat egy a terméket rendszeresen alkalmazó kivitelező véleményét hallgathatják meg.

Végezetül az ár! Az egységára kiváló! Természetesen a képessé-

geket meg kell fizetni, de ne gondolja senki, hogy rosszul dönt, ha az ACRYCOLOR TONACHINO-t választja. A legjobb választás!



A digitalizáció korában a tájékozódó ember rendkívül lehetőséget kap az online információ szerzésre. Próbálja ki Ön is, hogy egy-egy Mapei Krónika cikkhez milyen érdekes kiegészítő információt, videót talál az interneten. Nézze meg a QR kód segítségével, hogy mit mond a terméket használó szakember az ACRYCOLOR TONACHINO-ról.

Ehhez okos telefonra vagy tabletre van szüksége s egy ingyenes QR kód olvasó applikációra, melyet könnyedén letölthet például a [www.neoreader.com](http://www.neoreader.com) oldalról.



# LVT - KÜLÖNLEGES VÍZÁLLÓ, RUGALMAS FELÜLET

## AMI JÓL BÍRJA A NAGY TERHELÉST

A **Ciao Mamma Ristorante** Étteremben a legfinomabb olasz ételeket és pizzákat kínálják a vendégeknek. Van azonban még egy olasz irányultságú vonatkozása a vendéglátóhelynek, mégpedig az, hogy a 2019-ben a Mapei termékeivel végezték az LVT padló kialakítását.



Az étterem LVT burkolatait 2019 tavaszának legelején adták át a szakemberek. A generálkivitelezést a G.R.T. Generál Kft. látta el.

### **Miért előnyös választás az LVT burkolat egy étterembe?**

Szakmailag erre azt mondhatjuk, hogy az LVT burkolat vízálló, rugalmas és nagy terhelést elbíró felület. Ráadásul ezek a modern burkolatok már olyan változatos és természetes hatású fa- és kőmintázattal ké-

szülnek, hogy vendég legyen a talpán az étteremben, aki első látásra megmondja, hogy ez vinyl burkolat.

A Ciao Mamma Ristorante étteremben a belépő úgy látja, hogy egy gyönyörű fa padlóburkolattal ellátott helyiségbe jött, ahol otthonos és elegáns környezet veszi körül. Az itt kialakított LVT burkolatról valóban elmondható, hogy atmoszférát teremt, szép és ráadásul teljes mértékben megfelel az éttermi

használatból fakadó követelményeknek.

### **LVT burkolat kialakítása Mapei segédanyagokkal:**

A feladat LVT burkolat lefektetése volt 350 m<sup>2</sup> felületen, meglévő gipszrost álpadló fogadófelületre. Az aljazaton előbb ECO PRIM T alapozást végeztek a szakemberek, majd az ULTRAPLAN ECO habarccsal végeztek a kiegyenlítést. Ahhoz, hogy ez a gyorsan fejlődő, nagyon változatos külsejű



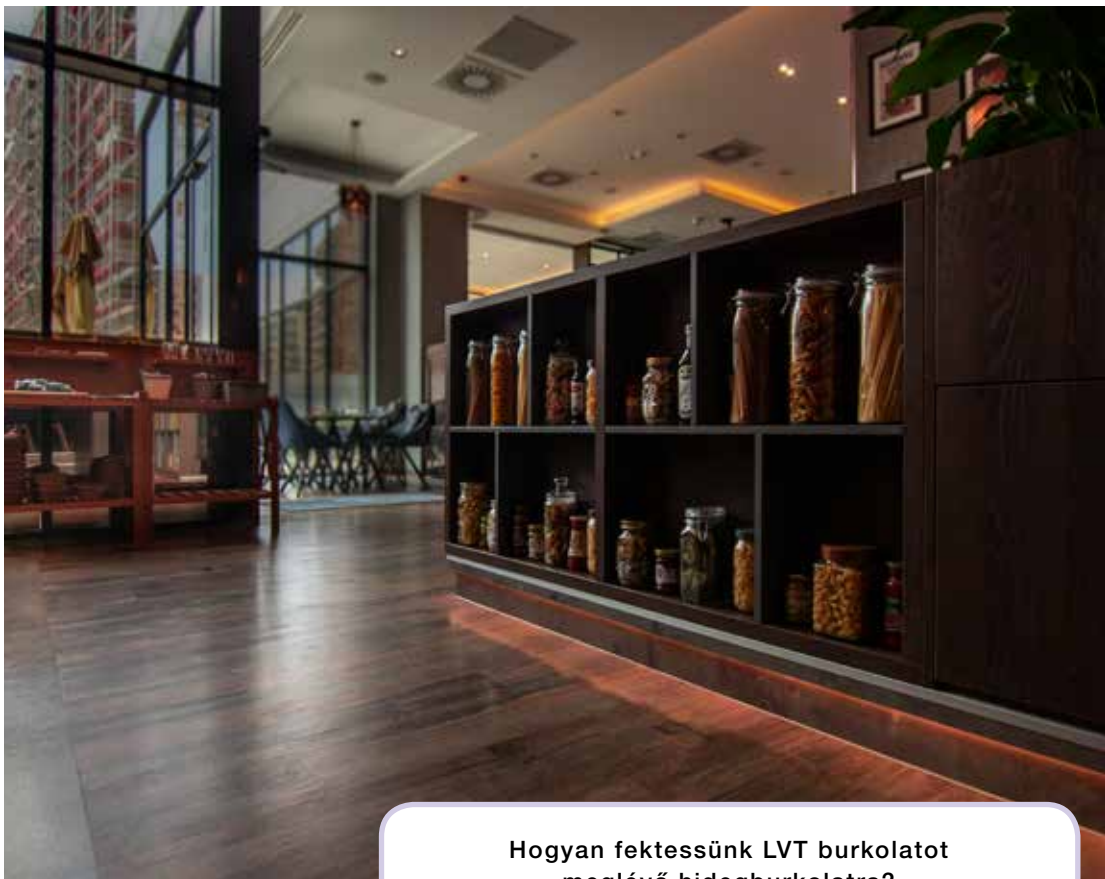


és sok helyen felhasználható burkolat valóban örömet okozon tulajdonosnak és vendégnek egyaránt, a kivitelezőnek az építési körülményekhez és a burkolathoz szabott, speciálisan az LVT-hez kifejlesztett ragasztóanyagot kellett választania. Ez a termék a Mapei ULTRABOND ECO 4 LVT ragasztóanyaga volt.

Gyöngyösi Zoltán egyéni vállalkozó így nyilatkozott a munkáról:

„Szeretek ULTRAPLAN ECO-val és ULTRAPLAN ECO 20-szal dolgozni, s általában is meg vagyok elégedve a Mapei termékeivel. Elsősorban azért alkalmazzuk őket, mert segítségükkel rendszerben, teljes megoldásként tudjuk át gondolni a feladatokat. Ez nagyon nagy védettséget, biztonságot jelent egy-egy projekt során, hiszen az első ecsetvonástól az utolsóig minden működik, és garanciát ad a minőségre. Az is igen fontos a számomra,





### Hogyan fektessünk LVT burkolatot meglévő hidegburkolatra?

Ilyenkor az első feladat a felület kiegyenlítése. Ezzel az a probléma, hogy egy önterülő kiegyenlítővel történő vékony öntésnél a fugákban kissé megsüllyed az anyag, és ez hosszú távon meglátszik a burkolaton is. Azonban a használatra kész **PLANIPREP 4LVT** használatával megoldhatjuk ezt a problémát. A **PLANIPREP 4LVT**-vel, glettelés és csiszolás után, tökéletes felületet tudunk biztosítani a burkolat fogadására.

hogyan a Mapei értékesítő szakértelme ugyancsak garancia arra, hogy a legjobb megoldást találjuk meg. Az ő ajánlása volt az a rétegrend is, amit a Ciao Mamma Ristorante étteremben használtunk.”

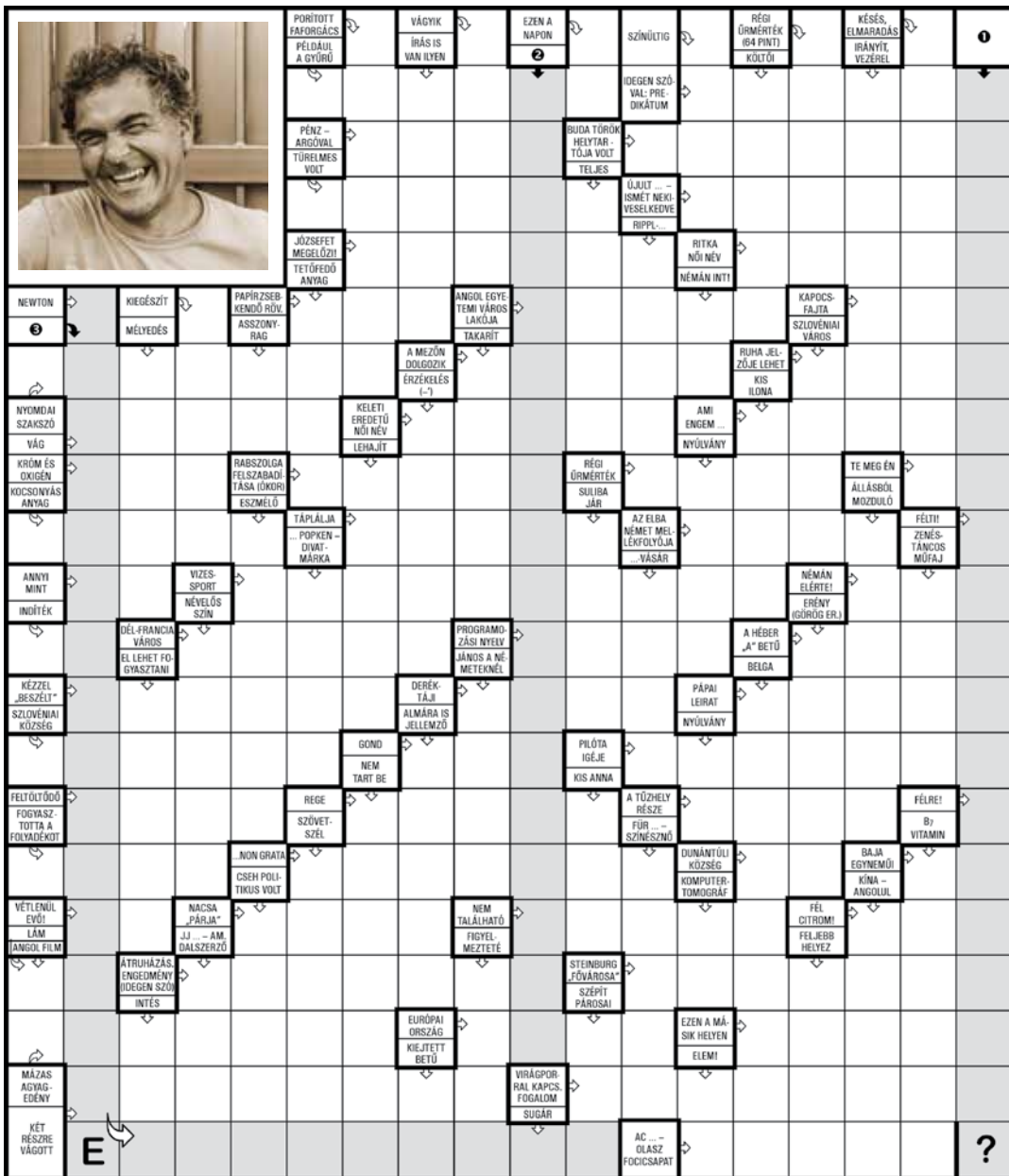
## ADATOK

**Referencia:** Ciao Mamma Ristorante  
**Mapei termékekkel végzett munkálatok:** melegburkolás  
**Helyszín:** Budapest  
**Kivitelezés éve:** 2019  
**Beruházó:** Kondor Gábor

**Generálkivitelező:** G. R. T. Generál Kft.  
**Melegburkolati kivitelező:** Gyöngyösi Zoltán  
**Mapei partnerkereskedő:** Technisal Kft.  
**Mapei kapcsolattartó:** Lakatos Zsolt

### FELHASZNÁLT MAPEI TERMÉKEK

Melegburkolás: Ultraplan Eco, Ultrabond Eco 4 LVT, Eco Prim T



A keresztrejtvény megfejtése a következő vicc hiányzó két sora:

### Szép munka

Mivel a lakástulajdonos elégedett volt a szakember munkájával, így szólt hozzá:

- Nagyon szép munka. Itt a csekk a megbeszélt összegről, valamint 10 000 Ft, hogy elvigye az asszonyt vacsorázni és moziba.

Este csengetnek és a mester áll az ajtóban....

Fejtse meg a rejtvényt, és a megfejtést küldje vissza a címünkre a

Mapei Krónikához mellékel, ingyenesen visszaküldhető képeslapon.

A megfejtést e-mailben is elküldheti a [kronika@mapei.hu](mailto:kronika@mapei.hu) címre.

Beküldési határidő: 2020. május 25.

A szerencsés nyertes ajándéka a képen látható Mapei laptop-táska.

Előző rejtvényünk nyertese:

Csernák Imre, Budapest



# Mapecoat TNS

Hogyan hozza ki magából a legjobbat sportoláskor is?



Tennis Club  
Alberto Cipolloni  
Foligno (PG)



Meglévő padlóra is Magas flexibilitás 24 színben elérhető

UV álló

A jó teljesítményhez jelentősen hozzájárul az is, hogy milyen pályán sportol, legyen szó akár teniszről, futásról, kerékpározásról stb. Nem mindegy például, hogyan pattan a labda, mennyire tapad vagy éppen csúszik a pálya, mennyire könnyen tud rajta irányt változtatni, és még lehetne sorolni a lényeges szempontokat.

Mínderre kiváló megoldást nyújt a MAPEI új sportpadló rendszere!



További információk [mapei.hu](http://mapei.hu)



Már elérhető a legújabb generációs megoldásunk.

