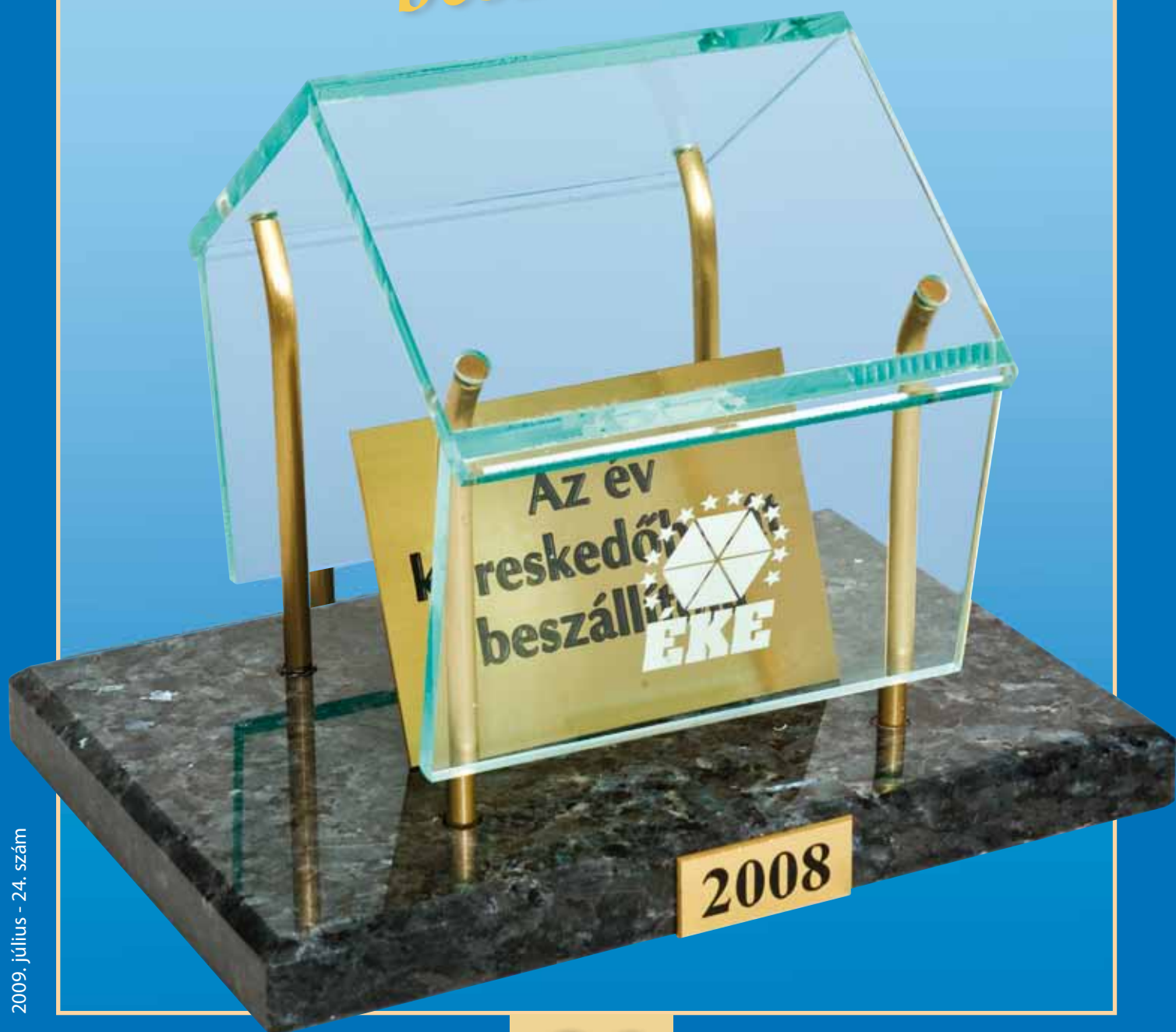


MAPEI KRÓNIKA

Építőipari információs lap

*Az év kereskedőbarát
beszállítója*



Könnyűsúlyú cementkötésű ragasztóhabarcsonk

UltraLite
Technology

kerámia- és kőanyagú burkolólapokhoz



MAPEI

www.mapei.hu

RAGASZTÓK • FUGAZÓK • ÉPÍTÉSKÉMIAI TERMÉKEK

Mapei Krónika

24. szám - 2009. július

FELELŐS SZERKESZTŐ:

Markovich Béla

FŐSZERKESZTŐ:

Markovich Vanda

SZERKESZTŐSÉGI MUNKATÁRSAK:

Markovich Béla
Erdélyi Márta
Tóth Csaba
Hájos Zoltán
Mátyus Attila
Sebestyén Lóránd
Barna Mónika

FOTÓK, ILLUSZTRÁCIÓK:

Bere Mario, Bányai Sándor, Mester Parkett Kft.,
Németh és Fiai Kft., Parkettamagazin, Markovich
Vanda, Csápenszki István

TERVEZŐ-SZERKESZTŐ:

Markovich Vanda

PRODUKCIÓS KOORDINÁTOR:

Erdélyi Márta
Bere Mario

Nyomda:

Creative Print Kft.

KIADÓ:

Mapei Kft.

ÜGYVEZETŐ IGAZGATÓ:

Markovich Béla

MARKETINGVEZETŐ:

Pálfy Levente

MAPEI CÉGES KIADVÁNYOK

Mapei SpA
Via Cafero, 22 20158 Milan (Olaszország)

ELNÖK ÉS ÜGYVEZETŐ IGAZGATÓ:

Giorgio Squinzi

IGAZGATÓ:

Adriana Spazzoli

KOORDINÁTOR:

Metella Iaconello



Mapei Krónika borító:
A 24. szám borítóján a Mapei
Kft.-nek ítelt „Az év kereske-
dőbarát beszállítója” díj lát-
ható.

A Mapei Krónikában megjelenő cikkek, tanulmányok további megjelentetése csak a kiadóval történő egyeztetést követően lehetséges, a forrás megemlítésével.



2.



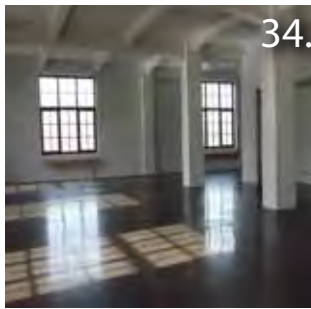
17.



12.



30.



34.



44.

HÍREK:

- Újabb rekord a Construmán! 2. oldal
- Zöld technológia 3. oldal
- Jó úton haladunk
- Az év kereskedőbarát beszállítója díj - 2008 7. oldal
- Középpontban a problémamegoldás
- I. Parkettázó Konferencia 31. oldal

PARTNEREINK EREDMÉNYEI

- „Mi nem követjük, mi diktáljuk!”
- A Palatinus '94 Kft. vevőtalálkozója 17. oldal
- A bizalom védjegye
- Az Aita Stúdió megkapta az ÉMI MJ-0005-2009 minőségjelet ábrázoló oklevelét 17. oldal

TECHNOLÓGIAI MEGOLDÁSOK

- Környezetkímélő termékek kerámia- és kőburkolatok lerakásához 4. oldal
- Unokáink is élvezni fogják!
- Felfedjük a tartós medencekészítés fortélyait! 12. oldal
- Azért, hogy Ön büszke lehessen munkájára!
- Múlhat ez a ragasztó minőségén? 18. oldal

ÚJ TERMÉK

- Miért ne végezhetne két munkafázist egyszerre?
- FIX & GROUT BRICK 8. oldal
- Hézagtömítés egyszerűen, profil használata nélkül
- SILWOOD 30. oldal

TERMÉKEK REFLEKTORFÉNYBEN

- Garantáltan irigyelni fogja a szomszéd!
- A Mapei S-osztályú ragasztóhabarcsai 10. oldal
- Akadályozta már Önt a nyári hőség, pedig sürgős munkáról volt szó?
- ELASTORAPID 11. oldal

REFERENCIA

- Medenceburkolás szakértelemmel 14. oldal
- Melegség, derű, elegancia hideg- és melegburkolatokkal 22. oldal
- A gyönyörű Jászai Mari Színház helyreállítása 26. oldal
- Ahol a tej az úr!
- Nagy vegyi terhelésnek ellenálló műgyantaburkolat 38. oldal
- Vizes bázisú, vastag paldóbevonat készítése a Mapei saját fejlesztésű technológiájával 40. oldal

SZAKÉRTŐI VÉLEMÉNY

- Kiállja-e homlokzata az idő próbáját? 20. oldal

PARTNERINTERJÚ

- Különleges búvészmutatvány szőnyegburkolattal 28. oldal
- Minőségteremtés a mesterség és művészet határán 33. oldal
- Szakszerűen, gyorsan, hosszú távra megfelelő 36. oldal

PORTFÓLIÓ

- Dekoratív ipari padlók 34. oldal

SZPONSZORÁCIÓ

- Kálovics Anikót, a tehetséges magyar futónőt a Mapei támogatja 42. oldal

OKTATÁS

- Szeretettel várjuk a Mapei Akadémia oktatásain 44. oldal

- KERESZTREJTÉVÉNY 45. oldal

ÚJABB REKORD A CONSTRUMÁN!



Pálffy Levente, marketing vezető, Mapei Kft.;
Dott. Giorgio Squinzi, a Mapei vezérigazgatója;
D.ssa. Adriana Spazzoli, a Mapei marketing igazgatója;
Markovich Béla, a Mapei Kft. ügyvezető igazgatója

Gazdasági válság ide, gazdasági válság oda, az építkezési kedv és az újdonságok iránti érdeklődés, úgy látszik, csak nő az országban. Legalábbis az idei Construmán lebonyolított, regisztrált tárgyalásaink száma ezt mutatja. Köszönjük Partnereinknek a sok megkeresést. Önökkel együtt ismét sikerült rekordot döntenünk! A 2007-es 700 tárgyalásos eredményünket tavaly 1120-ra javítottuk, idén pedig az 1400-as határt is átléptük. Tudjuk azonban: az igazi eredmény építkezéseink száma és minősége.

A nagy érdeklődés így csak első látásra meglepő. Ugyan a statisztikai kimutatások mindenhol gyengülő építőiparról, nem megvalósuló beruházásokról számolnak be, a kiállításon szerzett tapasztalatok alapján az egyértelmű gazdasági regresszió nál sokkal árnyaltabb és biztatóbb képet kaptunk. Míg a korábbi években azt tapasztaltuk, hogy lakossági oldalról az építkezések, felújítások mennyisége volt nagy, az idei évben a hangsúly a magas, de megfizethető minőség igényére helyeződött át. A Construma a legalkalmasabb fórum arra, hogy az építkezés előtt álló látogatók megtalálják a számukra megfelelő, hosszú távú megoldásokat. Az időben előreteljesítő gondolkodás egyre jobban elterjed a hazai lakosság körében. Egyre többen látják be, hogy a sokszor rövid távon áldozatot követelő nagyobb mértékű beruházások megtérülnek a jövőben. Ennek a felismerésnek köszönhető, hogy a kiállításon soha nem látott érdeklődés mutatkozott minden olyan újítás és fejlesztés iránt, ami a közüzemi költségek csökkentésére, az energia megtakarítására, környezetünk és egészségünk megóvására kínál – általában hosszabb távon megtérülő – megoldásokat.

A Mapei kínálata rengeteg ponton találkozik a megváltozott igényekkel. Termékeink, rendszereink minden esetben tartós, megbízható és esztétikus megoldást eredményeznek. Technológiánk a szakmai tökéletességre törekszik, s együt-

tal a fejlesztések során az egyik elsődleges szempontnak tekintjük környezetünk és a felhasználók egészségének védelmét, valamint az energia-takarékosságot.

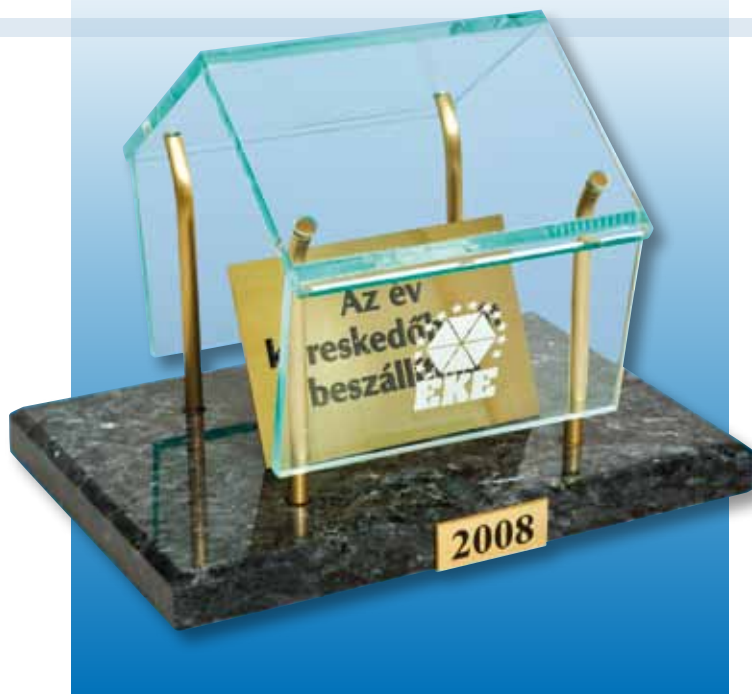
A Construmán ismertettük, milyen törekvéseket teszünk arra, hogy tevékenységünk és termelésünk még környezet-tudatosabb, illetve egészségbarát legyen. Kiemelt helyet kaptak a standon a Mapei új, jól alakítható, flexibilis S1- és S2-es ragasztói. Többek között bemutattuk pormentes technológiával ellátott ULTRALITE S1 ragasztónkat. Az ULTRALITE S1-nek több, mint 30%-a újrahasznosított anyagokból készül, technikai adottságai más ragasztókkal szemben pedig 60%-kal nagyobb felület burkolását teszik lehetővé.

A parketta fektetési és ipari padló vonalunk új termékcsaládjával is megismerkedhettek az érdeklődők. Továbbá nagy sikerrel debütált a látogatók körében az új KERAPOXY DESIGN fugázónk, mely a MAPEGLITTER csillogó adalékkal tetszőleges mértékben keverve, csodálatos, egyedi megoldásokat eredményez a burkolat megjelenésében.

Nagyon örülünk a sok-sok érdeklődésnek, s annak, hogy Partnereink számára megoldásokat kínálhattunk, szakismetünkkel a segítségükre lehettünk. Budaörsi irodaházunkban szakembereink telefonon, ímélnél és személyesen továbbra is az Önök rendelkezésére állnak.

elektronikus cím: szaktanacs@mapei.hu; telefon: 23/501-674, 40/462-734





JÓ ÚTON HALADUNK

Az év kereskedőbarát beszállítója díj – 2008

Mi sem mutatja jobban a Mapei és Partnerkereskedőink bizalomteljes együttműködését, mint az idén cégünk által elnyert cím: „Az év kereskedőbarát beszállítója”. Köszönjük Partnereinknek a bizalmat. Az ÉKE híven 2004. évi elhatározásához, idén is átadta a cím elnyerésével járó díjat. A kereskedőknek megküldött körkérdések válasza alapján, 2008-ban a Mapei Kft. kapta a legtöbb szavazatot. A díj átadására a Construma kiállításon került sor.

Nem győzzük eleget hangsúlyozni, hogy számunkra mennyire fontosak Partnereink visszajelzései, megítélései. Mindent meg is teszünk annak érdekében, hogy ezt tetteinkkel bizonyítsuk. Az Építőanyag-kereskedők Országos Egyesülete által nekünk ítélte „Az év kereskedőbarát beszállítója” díj számunkra rendkívül fontos visszajelzés arról, hogy jó úton haladunk.

A díj átadására 2009. április 3-án a Construmán került sor, ahol az ÉKE elnöksége – Pataki Mátyás, Forján Mátyás, Havas György, Radnai Máté, Lipták Csaba és az ÉKE ügyvezető titkára – ünnepélyes keretek között, idén ötödik alkalommal nyújtotta át a győztesnek járó díjat, melyet Markovich Béla vehetett át, a Mapei Kft. ügyvezető igazgatója.


A díj odaítélésekor az egyesület a következő jellemzőket tartotta szem előtt:

- Az építőanyag kereskedők részére értékesíti termékeit, közvetlen kivitelezői beszállítást nem végez.
- Kitűnő minőségű és széles választékú termékpalettával rendelkezik a maga területén, a reklamációk alacsony száma jellemzi.
- A piacon nagyfokú ismertséggel és elismertséggel rendelkezik.
- Magas szintű marketing tevékenységet folytat, termékismertetővel, eladótéri installációkkal segíti a kereskedőket.
- Az építőanyag kereskedők munkáját rendszeres oktatással segíti.
- Pontosan, határidőre szállít.
- Területi képviselői a semlegesség figyelembevételével segítik a kereskedő és a kivitelező kapcsolatát.

Ezek a feltételek teljes mértékben összhangban állnak a Mapei értékrendszerével, ami szerint immár 18 éve tevékenykedünk a magyar építőipari piacon. Különösen a jelenlegi regresszív gazdasági helyzetben tartjuk fontosnak, hogy kialakított értékeinket folyamatosan képviseljük. A túlélés természetesen minden piaci szereplő alapvető érdeke. A mi törekvésünk azonban az, hogy a válságos időszakból partnereinket segítve, velük konzultálva és együttműködve, a ne-

hézségeket közösen legyőzve, megerősödve kerüljünk ki. Sikerünk alapja termékrendszerünk minősége és szolgáltatásaink megbízhatósága, úgy a reklamáció kezelés során, mint a marketing, a logisztika, az értékesítés, vagy a pénzügy területén. Kiemelt fontosságot tulajdonítunk a szakember-képzésnek, hiszen a jó minőségű termék csak egyik része a sikernek, sok múlik az azt felhasználó szakembereken. Ezért folyamatosan szervezzük a különböző szakmai képzéseket, egyre gyakrabban kihelyezett formában is, a kereskedő partnereink üzleteiben és telephelyein.

A bizalom gyártó és kereskedő, gyártó és felhasználó között nagyon érzékeny kapcsolaton alapszik, s mi ezt a kapcsolatot mindennél fontosabbnak tartjuk és értékeljük. Hiszünk az őszinteség és a kedvesség erejében, abban, hogy ha megértéssel és figyelmesen fordulunk partnereink felé, akkor viszont is ezt kapjuk. Természetesen nagyon stabil alapot jelent számunkra a kiemelkedően fejlett technológiai háttér és minőség, amellyel rendelkezünk.

Nagyon büszkék vagyunk a díjra, mert abban erősít meg bennünket, hogy jó úton járunk. Az a cél vezérel minket, hogy Partnereink elégedettségét hosszú távon megőrizzük, és a meglévő bizalomra rászolgáljunk. 



„Az év kereskedőbarát beszállítója” díjat Markovich Béla, a Mapei ügyvezető igazgatója vette át az ÉKE elnökségétől a Construmán.

KÖRNYEZETKÍMÉLŐ TERMÉKEK KERÁMIA-

A Mapei már a múlt század hetvenes éveiben piaci forgalomba hozott kis oldószertartalmú, vizes diszperziós termékeket, amelyek esetében nem volt szükség a gyúlékony anyagokhoz szükséges tűzvédelmi tanúsítvány beszerzésére.

A Mapei ezt követően kutatási programokat indított be olyan anyagok kifejlesztésére, amelyek csak rendkívül kis mértékben bocsátanak ki illékony szerves vegyületeket (volatile organic compound, VOC). Így született meg a Mapei „Eco” termékcsaládja, kezdetben rugalmas burkolatok lerakásához. Ez a termékcsalád a kilencvenes években került piaci forgalomba, először az amerikai piacon, majd ezt követően Európában is.

2005 októberétől az „Eco” termékcsaládhoz tartozó, a rugalmas burkolatok, a textíliák és a parketta lerakására szolgáló termékek – amelyeket korábban már nemzetközi minőség-ellenőrző intézetek, például a német TFI (Teppich Forschung Institut) és az amerikai CRI (Carpet and Rug Institute) vizsgáltak és minősítették – megkapták az „EMICODE EC1 – illékony szerves anyagokat rendkívül kis mértékben kibocsátó termék” tanúsítványt és jelölést, amelyet a burkolásra szolgáló termékek emisszióját vizsgáló GEV (Gemeinschaft Emissionskontrollierte Verlegewerkstoffe, Klebstoffe und Bauprodukte e. V.) intézet adott ki, amelynek a Mapei rendes tagjává vált. Az EMICODE EC1 jelölés megszerzéséhez diszperziós vagy reaktív ragasztók esetében az szükséges, hogy a burkolat lerakása után 10 nappal a szerves anyag koncentrációja a levegőben kisebb legyen, mint 500 mg/m³.



Környezetvédelem iránti elkötelezettségünk

Több mint 150 MAPEI termék segíti a tervezőket, kivitelezőket innovatív, a U.S. Green Building Council által tanúsított LEED követelményeknek megfelelő projektek létrehozásában. A LEED nemzetközi elismerés, a Zöld Épületek Tanácsának díja, amelyet az energia- és környezetvédelmi szempontból kiemelkedő építkezéseknek adnak át.

ALJZAT ELŐKÉSZÍTÉSE

TAPADÁSFOKOZÓ ALAPOZÓK SIMÍTÁSHOZ



ECO PRIM T – EC1 jelöléssel rendelkező, oldószermentes, a simítóanyag tapadását fokozó akril vizes diszperziós alapozó nedvszívó és nem nedvszívó (cementes, gipszes, anhidrites, öntött aszfaltos, fa, márvány) aljzatokra – illékony szerves anyagot csak rendkívül kis mértékben bocsát ki.



PRIMER G – EC1 jelöléssel rendelkező, műgyanta bázisú, vizes diszperziós aprett, cementes és anhidrites aljzatokhoz simítás előtt – illékony szerves anyagot csak rendkívül kis mértékben bocsát ki.



SZILÁRDSÁGFOKOZÓ ÉS VÍZZÁRÓ ALAPOZÓK



ECO PRIM PU 1K – EC1R jelöléssel rendelkező, egykomponensű, nedvességre szilárduló, poliuretán alapozó cementkötésű esztrichek maradék párazárására, illetve valamennyi típusú (cementes, anhidrites, melegített) aljzat megszilárdítására – illékony szerves anyagot csak rendkívül kis mértékben bocsát ki.



ALJZATOK



TOPCEM PRONTO – EC1R jelöléssel rendelkező, használatra kész, előkevert habarcs gyors (4 nap) száradású és normál kötéseidejű, zsgorodás-kompenzált aljzatok készítéséhez, CT-C30-F6-A1_{fl} osztály az EN 13813 szabvány szerint.



KIEGYENLÍTŐ-HABARCSOK



NIVORAPID – EC1 R jelöléssel rendelkező, cementkötésű, tixotróp, rendkívül gyors száradású kiegyenlítő-habarcs függőleges és vízszintes felületekre, CT-C40-F10-A2_{fl} osztály – illékony szerves anyagot csak rendkívül kis mértékben bocsát ki.



ULTRAPLAN – EC1 jelöléssel rendelkező, ultragyors szilárdulású, önterülő, nagy mechanikai ellenálló képességű aljzat-kiegyenlítő habarcs, nedvszívó és nem nedvszívó aljzatokhoz, 1-10 mm rétegvastagsághoz, CT-C30-F7-A2 osztály az EN 13813 szabvány szerint.



ULTRAPLAN ECO – EC1 jelöléssel rendelkező, ultragyors szilárdulású önterülő, aljzat-kiegyenlítő habarcs, nedvszívó és nem nedvszívó aljzatokhoz, 1-10 mm rétegvastagságig, CT-C25-F7-A2 osztály az EN 13813 szabvány szerint.



ULTRAPLAN MAXI – EC1 jelöléssel rendelkező, önterülő, rendkívül gyors szilárdulású kiegyenlítő-habarcs, nedvszívó és nem nedvszívó aljzatokhoz, 3-30 mm rétegvastagságig, CT-C35-F7-A2 osztály az EN 13813 szabvány szerint.



KERÁMIA ÉS TERMÉSZETES KÖVEK FUGÁZÁSA

CEMENTES FUGÁZÓANYAGOK



KERACOLOR FF – EC1 R jelöléssel rendelkező, cementkötésű, polimerekkel módosított, fokozott terhelhetőségű, DropEffect® technológiával készült, vízlepergető tulajdonságú fugázóhabarcs 6 mm fugaszélességig, CG2 osztály az EN 13888 szabvány szerint.



KERACOLOR GG – EC1 R jelöléssel rendelkező, cementkötésű, polimerrel módosított, fokozott terhelhetőségű fugázóhabarcs 4-15 mm fugaszélességig, CG2 osztály az EN 13888 szabvány szerint.



KERACOLOR SF – EC1 R jelöléssel rendelkező, rendkívül finom, cementkötésű, fokozott terhelhetőségű fugázóhabarcs 4 mm fugaszélességig, CG2 osztály az EN 12004 szabvány szerint.



ULTRACOLOR PLUS – EC1 jelöléssel rendelkező, polimerekkel módosított, fokozott terhelhetőségű, gyors kötésű és gyors száradású, DropEffect® vízlepergető tulajdonságú és BioBlock® penészedésgátló technológiával készült, kivirágzásmentes fugázóhabarcs 2-20 mm fugaszélességhez, CG2 osztály az EN 13888 szabvány szerint.



ÉS KŐBURKOLATOK LERAKÁSÁHOZ

KERÁMIA ÉS TERMÉSZETES KÖVEK

HIDRAULIKUS KÖTŐANYAG ALAPÚ RAGASZTÓHABARCSOK



ADESILEX P9 – EC1 R jelöléssel rendelkező, cementkötésű, fokozott terhelhetőségű, lecsúszásmentes, nyújtott nyitott idejű ragasztóhabarcs kerámia burkolatokhoz, C2TE osztály az EN 12004 szabvány szerint.



ADESILEX P10 – EC1 R jelöléssel rendelkező, cementkötésű, fokozott terhelhetőségű, lecsúszásmentes, nyújtott nyitott idejű fehér ragasztóhabarcs üveg-, kerámia- és márványozsák burkolatokhoz, C2TE osztály az EN 12004 szabvány szerint.



ADESILEX P10 + ISOLASTIC50% – EC1 R jelöléssel rendelkező, cementkötésű, fokozott terhelhetőségű, lecsúszásmentes, nyújtott nyitott idejű fehér ragasztóhabarcs üveg-, kerámia- és márványozsák burkolatokhoz, C2TE osztály az EN 12004 szabvány szerint, illetve S1 osztály az EN 12002 szabvány szerint.



ELASTORAPID – EC1 R jelöléssel rendelkező, cementkötésű, kétkomponensű, nagymértékben deformálható és fokozott terhelhetőségű nyújtott nyitott idejű, gyorsan kötő, lecsúszásmentes ragasztóhabarcs, C2FTE osztály (EN 12004 szabvány), illetve S2 osztály (EN 12002 szabvány).



KERABOND – EC1 R jelöléssel rendelkező, cementkötésű ragasztóhabarcs, valamennyi típusú és közepes méretű kerámia burkolólapok lerakásához, C1 osztály az EN 12004 szabvány szerint.



GRANIRAPID – EC1 jelöléssel rendelkező, cementkötésű, kétkomponensű, fokozott terhelhetőségű, gyorsan kötő, deformálható ragasztóhabarcs, C2F osztály (EN 12004 szabvány), illetve S1 osztály (EN 12002 szabvány).



KERABOND + ISOLASTIC – EC1 R jelöléssel rendelkező, cementkötésű, fokozott terhelhetőségű, nagy mértékben deformálható ragasztóhabarcs kerámia és kőanyag burkolólapok lerakásához, C2E osztály az EN 12004 szabvány szerint, S2 osztály az EN 12002 szabvány szerint.



KERABOND T – EC1 R jelöléssel rendelkező, cementkötésű, lecsúszásmentes ragasztóhabarcs, kerámia burkolólapok lerakásához, C1T osztály az EN 12004 szabvány szerint.



KERABOND T + ISOLASTIC – EC1 R jelöléssel rendelkező, cementkötésű, nagy mértékben deformálható ragasztóhabarcs kerámia burkolólapok lerakásához, C2 osztály az EN 12004 szabvány szerint, S2 osztály az EN 12002 szabvány szerint.



KERACRETE + KERACRETE POR – EC1 R jelöléssel rendelkező, cementkötésű, kétkomponensű, fokozott terhelhetőségű, lecsúszásmentes ragasztóhabarcs, kerámia és kőanyag burkolólapok lerakásához, C2T osztály az EN 12004 szabvány szerint.



KERAFLEX – EC1 R jelöléssel rendelkező, cementkötésű, fokozott terhelhetőségű, lecsúszásmentes, nyújtott nyitott idejű ragasztóhabarcs, kerámia és kőanyag burkolólapok lerakásához, C2TE osztály az EN 12004 szabvány szerint.



KERAFLEX EASY – EC1 R jelöléssel rendelkező, cementkötésű, fokozott terhelhetőségű, nyújtott nyitott idejű ragasztóhabarcs, amely jól tapad a burkolólap hátoldalára és ezért könnyen felhordható, kerámia és kőanyag burkolólapok lerakásához. Különösképpen javasolt nagy méretű gres porcelánlapok padlófelületre történő lerakásához, max. 10 mm vastagságban alkalmazva, C2E osztály az EN 12004 szabvány szerint.



KERAFLOOR – EC1 R jelöléssel rendelkező, cementkötésű ragasztóhabarcs, kerámia burkolólapok lerakásához, max. 15 mm vastagságban alkalmazva, C1 osztály az EN 12004 szabvány szerint.



KERAQUICK – EC1 jelöléssel rendelkező, cementkötésű, fokozott terhelhetőségű, gyorsan kötő, lecsúszásmentes, deformálható ragasztóhabarcs, kerámia és kőanyag burkolólapok lerakásához, C2FT osztály az EN 12004 szabvány szerint, S1 osztály az EN 12002 szabvány szerint.



KERAQUICK + LATEX PLUS – EC1 jelöléssel rendelkező, cementkötésű, fokozott terhelhetőségű, gyorsan kötő, lecsúszásmentes, nagy mértékben deformálható ragasztóhabarcs, kerámia és kőanyag burkolólapok lerakásához, C2FT osztály az EN 12004 szabvány szerint, S2 osztály az EN 12002 szabvány szerint.



KERASET – EC1 R jelöléssel rendelkező, cementkötésű ragasztóhabarcs, kerámia burkolólapok lerakásához, C1 osztály az EN 12004 szabvány szerint.



PLANOBOND – EC1 R jelöléssel rendelkező, cementkötésű, fokozott terhelhetőségű, folyékony ágyas, nyújtott nyitott idejű ragasztóhabarcs, kerámia és kőanyag burkolólapok lerakásához, C2E osztály az EN 12004 szabvány szerint.



TIXOBOND WHITE – EC1 R jelöléssel rendelkező, cementkötésű, különösen fehér, lecsúszásmentes, nyújtott nyitott idejű ragasztóhabarcs kerámia burkolólapok felrakásához (max. 15 mm vastagságban alkalmazva), C1TE osztály az EN 12004 szabvány szerint.



EMICODE EC1 jelölés a kerámiából és kőanyagból készült termékekhez

A Mapei nem elégszik meg azzal, hogy a rugalmas burkolatok, a textíliák és a parketta lerakására szolgáló termékei megszerezték az EMICODE EC1 jelölést, hanem ezt a jelölést a kerámiából és a kőanyagból készült termékekhez is meg kívánja szerezni. Az EMICODE EC1 jelölés az alapozókhoz (az emisszió 10 nap után kisebb mint 100 mg/m³ levegő) és a cementkötésű ragasztóhabarcsokhoz, valamint a speciális kötőanyag alapú termékekhez, például a ragasztókhoz, a fugázóanyagokhoz, a simítóanyagokhoz és az előkevert aljzatokhoz (az emisszió 10 nap után kisebb mint 200 mg/m³ levegő) is megszerezhető.

Ezért a Mapei – amely mindig érzékenyen viszonyult a beltéri levegőszennyezés problémájához, illetve a tervezők és a megrendelők részéről az emberi egészség és a környezet szempontjából biztonságos termékek iránti mind gyakoribb kéréseknek eleget téve – a kerámiából és a kőanyagból készült termékek körében is létrehozott egy EC1 tanúsítvánnyal rendelkező komplett termékcsaládot.

A termékcsalád valamennyi tagja a GEV által kiadott tanúsítvánnyal rendelkezik, amely kérésre a Mapei ügyfeleinek rendelkezésére áll.

Tehát mostantól fogva a kerámia szektorban a legkülönbözőbb burkolási problémák megoldásához EMICODE EC1 tanúsítvánnyal rendelkező termékekből álló, környezetvédelmi szempontból teljesen megfelelő rendszerek alkalmazására van lehetőség.

Az EC1 tanúsítvánnyal rendelkező (illékony szerves vegyületeket csak



rendkívül kis mértékben kibocsátó) termékeken kívül a Mapei más olyan termékekkel is rendelkezik, amelyek a környezetvédelmi szempontból megfelelő termékek közé tartoznak, és amelyek a „Green Innovation” jelzéssel vannak ellátva.

„Green Innovation” jelzést olyan termékek kaphatnak, amelyek tulajdonságaik következtében hozzájárulnak ahhoz, hogy valamely épület környezetvédelmi szempontból megfelelő legyen:

- illékony szerves vegyületeket csak rendkívül kis mértékben kibocsátó termékek;
- tárolás és bekeverés közben port csak rendkívül kis mértékben kibocsátó termékek;
- termékek, amelyeken nedves környezetben történő alkalmazás esetén nem képződik penész;
- termékek, amelyek hozzájárulnak a komfortérzet javításához, például csökkentik a padlóburkolatban a járás közben fellépő zajt;

- alapanyagként újrahasznosított anyagokat felhasználó termékek, amelyek a természetes környezetből származó anyagok alkalmazásának mérséklése révén csökkentik a környezeti terhelést.



Környezetvédelem iránti elkötelezettségünk

Több mint 150 MAPEI termék segíti a tervezőket, kivitelezőket innovatív, a U.S. Green Building Council által tanúsított LEED követelményeknek megfelelő projektek létrehozásában. A LEED nemzetközi elismerés, a Zöld Épületek Tanácsának díja, amelyet az energia- és környezetvédelmi szempontból kiemelkedő építkezéseknek adnak át.

EGYÉB ANYAGOK KERÁMIA ÉS KŐBURKOLAT LERAKÁSÁHOZ

PORT CSAK RENDKÍVÜL KIS MÉRTÉKBEN KIBOCSÁTÓ TERMÉKEK

A Mapei által kifejlesztett porzásmentes technológia lehetővé teszi a por formájú termék bekeverése, feldolgozása és használata során a porképződés 90 százalékos csökkentését, ami pedig a burkolást végző dolgozó egészsége és a környezet védelme szempontjából rendkívül kedvező.

KERAFLEX MAXI S1 – Cementkötésű, fokozott terhelhetőségű, lecsúszásmentes, nyújtott nyitott idejű, porzásmentes, deformálható ragasztóhabarcs kerámia és kőanyag burkolólapok lerakásához. Használata különösképpen javasolt nagy méretű gres porcelán és természetes kőből készült lapok lerakásához. C2TE osztály az EN 12004 szabvány szerint, S1 osztály az EN 12002 szabvány szerint.

ULTRALITE S1 – Cementkötésű, fokozott terhelhetőségű, lecsúszásmentes, nyújtott nyitott idejű, porzásmentes, deformálható ragasztóhabarcs kerámia és kőanyag burkolólapok lerakásához. Használata különösképpen javasolt nagy méretű gres porcelán és természetes kőből készült lapok lerakásához. C2TE osztály az EN 12004 szabvány szerint, S1 osztály az EN 12002 szabvány szerint.

PENÉSZÁLLÓ TERMÉKEK

A Mapei által kifejlesztett „BioBlock[®]” technológia megakadályozza a különböző típusú penészek nedvesség jelenlétében történő kialakulását és elburjánzását.

FLEXCOLOR – Paszta állapotú, használatra kész, DropEffect[®] vízlepergető tulajdonságú, „BioBlock[®]” technológiával készült penészálló polimerekkel módosított töltőanyag kerámia burkolólapokhoz, 2-10 mm-es fugák kitöltéséhez.

FIX & GROUT BRICK – Paszta állapotú, használatra kész, „BioBlock[®]” technológiával készült penészálló ragasztó cotto szegélyek és könnyű súlyú, cementkötésű elemek beltéri és kültéri felragasztásához, D2T osztály az EN 12004 szabvány szerint.

KÖRNYEZETKÍMÉLŐ ÉS ÚJRAHASZNOSÍTOTT ANYAGOT TARTALMAZÓ TERMÉKEK

ULTRALITE S1 – Cementkötésű, egykomponensű, fokozott terhelhetőségű, alakítható, lecsúszásmentes, nyújtott nyitott idejű, porzásmentes technológiával készült, rendkívül kiadós, könnyen felhordható ragasztóhabarcs kerámia és kőanyag burkolólapok lerakásához, C2TE osztály az EN 12004 szabvány szerint, S1 osztály az EN 12002 szabvány szerint.

ULTRAFLEX S2 MONO – Cementkötésű, egykomponensű, fokozott terhelhetőségű, nagyméretben deformálható, lecsúszásmentes, nyújtott nyitott idejű, rendkívül kiadós, könnyen felhordható ragasztó, C2TE osztály az EN 12004 szabvány szerint, S2 osztály az EN 12002 szabvány szerint.

ULTRAFLEX S2 QUICK – Cementkötésű, egykomponensű, fokozott terhelhetőségű, jól alakítható, gyorsan száradó, lecsúszásmentes, rendkívül kiadós, jól alakítható ragasztó kerámia és kőanyag burkolólapok lerakásához, C2FT osztály az EN 12004 szabvány szerint, S2 osztály az EN 12002 szabvány szerint.



UltraLite
Technology

Több mint 30% újrahasznosított anyagot tartalmaz

Több mint 20% újrahasznosított anyagot tartalmaz

Több mint 20% újrahasznosított anyagot tartalmaz

ZÖLD TECHNOLÓGIA

Környezetvédelmi szempontból megfelelő termékek a burkolatok fektetéséhez

Giorgio Squinzi, a Mapei olasz tulajdonosa több ízben ismertette már, hogy a Mapei az elkövetkező években milyen irányelveket kíván követni. Az egyik legjelentősebb célunk, hogy a termékeink és a tevékenységünk megfeleljenek a környezetvédelmi szempontoknak. Ez a megközelítés mindig is a figyelmünk a középpontjában állt, nem hiába számít a Mapei ezen a rendkívül kényes területen is az ágazat vezető vállalatának.

A kutatási-fejlesztési ráfordítások 70 százaléka (80 millió euró) a környezettel teljes mértékben összhangban lévő termékek és technológiák létrehozására szolgál. Alapvetően olyan termékek kifejlesztésére törekszünk, amelyek a környezetre csak kis mértékű hatást gyakorolnak. A zöld szín, ami egyre gyakrabban tűnik fel termékeinken, környezettudatosságot fejez ki.

A Mapei üzemei, termelési folyamatai és termékei révén elkötelezettje a környezetbarát építkezésnek. A LEED értékelési rendszer alkalmazásával, amit a Mapei 2001 óta használ, számos terméket állítunk elő, amelyekkel környezetvédelmi céljainkat megvalósítjuk.

Elsősorban olyan termékek előállításáról van szó, melyek illékony szerves vegyület (volatile organic compound, VOC) kibocsátása rendkívül alacsony, újrahasznosított anyagokat tartalmaznak, helyben található nyersanyagokból készülnek, valamint hozzájárulnak a környezet nagyobb tisztaságához, mint például az úgynevezett „porzásmentes technológiák” (Dust Free Technology).

A LEED az átfogó szemléletet ösztönzi a fenntarthatósággal, a fenntartható fejlődéssel kapcsolatban. Öt kulcsfontosságú területet vesz figyelembe: az épületek teljesítményét, az emberi egészséget és a megfelelő környezeti állapotot, a vízkészletekkel való takarékoskosságot és az energia-hatékonyságot, az anyagok kiválasztását, valamint a belső környezet minőségét.

Az építkezések számára a Mapei burkolati segédanyagok négy vizsgálati szempontból teszi lehetővé a LEED követelményeinek teljesítéséről szóló tanúsítvány megszerzését:

1. újrahasznosított anyagokat tartalmazó termékek alkalmazása,
2. helyi eredetű nyersanyagok felhasználásával készülő termékek alkalmazása,
3. az emberi egészségre és a környezetre nézve ártalmatlan anyagokat csak kis mértékben kibocsátó ragasztó- és tömítőanyagok alkalmazása,
4. a belső terekben lévő levegő minősége beköltözés előtt.



Környezetvédelem iránti elkötelezettségünk
Több mint 150 MAPEI termék segíti a tervezőket, kivitelezőket innovatív, a U.S. Green Building Council által tanúsított LEED követelményeknek megfelelő projektek létrehozásában. A LEED nemzetközi elismerés, a Zöld Épületek Tanácsának díja, amelyet az energia- és környezetvédelmi szempontból kiemelkedő építkezéseknek adnak át.

2005 októbere óta a kerámia és kőburkolatok kialakítására szolgáló számos Mapei termék a GEV által kiadott EMICODE EC1 (illékony szerves anyagokat rendkívül kis mértékben kibocsátó termék) tanúsítvánnyal rendelkezik.

A Mapei tulajdonosa erről így gondolkodik: „Bármilyen, amit a kisebb energiafelhasználás vagy a pazarlás csökkentése érdekében teszünk, az általunk hagyott 'szénnyom' nagyságát csökkenti, a 'zöld nyomunkat' pedig megnöveli.”

A Mapei mindig 'zöldben gondolkodik', és ezt a jövőben is így fogja tenni.



Példák LEED projektek kialakításához



Egy átlagos LEED-besorolású épület 32%-al kevesebb energiát használ fel évente, mint egy hagyományos épület.
(EPA - Amerikai Környezetvédelmi Hivatal)

Tetőtéri kertek kialakítása
Hatékony hűtő-, szellőztető- és klíma rendszer
Beltéri zöldfelületek a levegő minőségének javítására
Energiatakarékos, természetes fényt biztosító ablakok
Alacsony illékony szervesanyag-tartalmú habarcsok
Viztakarékos mosdók
Kerékpártároló
Eszővízzel működő öntözőrendszer

Miért ne végezhetne két munkafázist egyszerre? Ragasztó és fuga egyben!

Fix & Grout Brick

Györök László, szaktanácsadó írása



Itt a nyár! Sok család a napsütés mellett annak örül a legjobban, hogy felépül végre új otthona. Jónéhányan a nyári szabadságot követően már itt kezdik meg az őszi évadot. Ha Ön terrakotta vagy műkö burkolat díszítéssel álmodta meg otthona homlokzatát vagy belső falait, de felhőtlen nyaralásra is vágyik, kérje kivitelezőjét, próbálja ki a Mapei FIX & GROUT BRICK ragasztóját. Meglátja, a pihenés után az elvégzett munkára büszke mester és szép burkolat várja Önt haza. A FIX & GROUT BRICK az egyszerű és biztonságos burkolatragasztás mellett, az Ön által választott burkolat fugakialakítását is garantálja. Őszre kész és szép lesz családjá új otthona!

A FIX & GROUT BRICK ragasztó terrakotta szegélyek és könnyű súlyú műgyanta vagy cementkötésű műkö díszítőelemek ragasztására használható termék. Beltéri és kültéri falakra egyaránt ajánljuk. A műszaki bravúr, amit ezzel az új fejlesztéssel kínálunk az építetőknek és a szakembereknek, lehetővé teszi, hogy a fugákba bekerülő ragasztó egyidejűleg a fugakialakítás feladatát is ellássa. Gondoljon bele, milyen előnyt jelenthet ez! A termék viszkozitása olyan kedvező, hogy a fugákból kitüremkedő ragasztó nedves ecsettel elsimítható, s ezzel a fugakitöltést nem csak egyszerűen megoldottuk, hanem kivételesen szép és harmonikus fugaképet alakítottunk ki. Az ecsetes simítást a burkolólap felhelyezése után és az újabb ragasztóréteg felvitele előtt kell elvégezni, természetesen az anyag felületi szilárdulását megelőzően.

A terméknek további számos előnye van, ami a munka gördülékenységét, gazdaságosságát és minőségét számottevően javítja. A FIX & GROUT BRICK penészedésgátló BioBlock® technológiával készült. Lecsúszásmentessége (tixotróp jellemzői) miatt a burkolólapok azonnal megtapadnak. Megszilárdulva öregedés- és UV-álló. Lehetővé teszi szélesebb, 8-10 mm széles fugák tervezését is, ami a burkolat esztétikusabb megjelenését eredményezi. Mivel zsugorodásmentesen szilárdul meg, a felületén anyagkiválás nem játszódik le. Száraz és megfelelően terhelhető aljzat esetén, gipsz anyagú felületekre is használható alapozó nélkül. Eredeti vödörös



- Ragasztó és fugahézag kitöltő egyben.
- Egyszerű és gyors, nem igényel bekeverést.
- Lehetővé teszi széles fugák kialakítását.
- Egységes fugaképet hoz létre.
- Eredeti kiszerezésében 24 hónapig megőrzi minőségét.

kiszerezésében a papírszakos csomagolású cementkötésű habarcsokra általában jellemző 12 hónap helyett, kétszer annyi ideig, 24 hónapig megőrzi a minőségét.

A FIX & GROUT BRICK használata nagyon gyors és biztonságos. A termékkel kialakított felület és fugaképe egységes megjelenésű. A FIX & GROUT BRICK-kel könnyedén elkerülhető az összes burkolatot csúfító és károsító jelenség, melyek a keverővíz mennyiségére igen érzékeny cementkötésű fugázóhabarcsoknál a nem megfelelő keverési arány beállítása miatt gyakoriak. A FIX & GROUT BRICK-kel elkészített burkolat fugaképe hosszú távon is tiszta és harmonikus marad, alkalmazásával mindenféle színeltérési, foltosodási, szilárdsági probléma elkerülhető.

A terméket megfelelő (6-os, 8-as, 10-es) méretű fogazott simítóval kell az aljzatra felhordani, amely biztosítja a burkolóelemek hátlapjának teljes nedvesítését. Nagyon fontos tudnivaló, hogy a burkolóelemek vonalához képest átlósan kell felhordani az anyagot. A ragasztandó burkolóelemet a ragasztóba könnyedén csúsztatva, balról jobbra haladva úgy kell illeszteni, hogy egy kis mennyiségű ragasztó a fugában maradjon. A fugákban lévő ragasztót gyakran nedvesített, megfelelő méretű ecsettel kell elsimítani. A friss ragasztómaradványokat a burkolatról nedves szivaccsal próbatisztítás után azonnal el kell távolítani, mert ha az anyag már megszilárdult, csak erős kefével lehet letakarítani a felületről.



1. Fontos tudnivaló, hogy a FIX & GROUT BRICK terméket a burkolólapok vonalához képest átlósan kell felhordani.
2. A burkolóelemet a ragasztóba könnyedén csúsztatva, balról jobbra haladva kell beilleszteni. A hézagban kis mennyiségű ragasztóanyag maradjon.
3. A fugahézagokban a ragasztót gyakran nedvesített ecsettel kell elsimítani.



Fix & Grout Brick



**Simulékony, kezelhető, ragaszkodó,
nem fog rajta az idő...**

az IDEÁLIS TÁRS!

Burkolat és ragasztó egymásra találása...

- Fix&Grout Brick ragasztó műkö díszítőelemek falra történő burkolására
- Ragasztó és fuga egyben, így időt és pénzt spórolhat vele
- Kültérben is ideális, mert az erős napsugárzást is jól bírja.

A hidegburkolás szakértőjétől.

Bővebb információért küldjön sms-t elérhetőségével,
KRÓNKA jelszóval a 06 30 823 5805-ös telefonszámra!



Környezetvédelem iránti elkötelezettségünk
Több mint 150 MAPEI termék segíti a tervezésüket, kivitelezésüket innovatív, a U.S. Green Building Council által tanúsított LEED követelményeknek megfelelő projektek létrehozásában. A LEED nemzetközi elismerés, a Zöld Épületek Tanácsának díja, amelyet az energia- és környezetvédelmi szempontból kiemelkedő építkezéseknek adnak át.



MAPEI

www.mapei.hu

RAGASZTÓK • FUGÁZÓK • ÉPÍTÉSKÉMIAI TERMÉKEK



GARANTÁLTAN IRIGYELNI FOGJA A SZOMSZÉD!

Terasza, erkélye évek múlva is dekoratív marad!

Írta: Werner Roszkopf, Mapei GmbH (Németország)

Napjainkra a hidegburkolatok fektetésénél szinte kötelezővé vált a közepes- és vékonyágyazású, korszerű, megfelelően alakítható, cementkötésű ragasztók alkalmazása. Az előírásoknak megfelelő ragasztók használatával jelentősen csökken a veszélye, hogy a kerámiaburkolatok megrepednek vagy megsérülnek. A Mapei jelenleg erre a feladatra számos, az MSZ EN 12002 szabvány előírásai szerint alakítható (S1), vagy jól alakítható (S2) osztályú ragasztót kínál termékválasztékban. Ezek a termékek az alakíthatóságukon túlmenően a felületi terhelésekkel szemben is nagy ellenálló-képességgel rendelkeznek.

Cégünk egyik „csúcsterméke” a **KERAFLEX MAXI S1**, ami egy nagyteljesítményű, gazdaságos, legfeljebb 15 mm vastagságban felhordható ragasztóhabarcs. A KERAFLEX MAXI S1 alkalmas kis és nagy méretű burkolólapok ragasztására, ki egyenlítő alaphelületekre és/vagy a hátoldalukon erősen profilírozott, egyenetlen vastagságú burkolólapok lerakásához is. A kerámialapok (egyszer vagy kétszer égetett, gres porcelán, klinker) lerakása mellett a KERAFLEX MAXI S1 a foltosodásra, illetve a nedvességre nem érzékeny természetes kőlapok ragasztására is használható kültéren és beltérben. Könnyen bedolgozható és jó a teherbíró képessége. A KERAFLEX MAXI S1 porzásmentes technológiával készül, ezért a termék bekeverésekor, bedolgozásakor és felhasználásakor csak rendkívül kis mennyiségű por keletkezik, ami a burkoló számára jóval könnyebb és az egészségére nézve biztonságosabb munkavégzést biztosít.

A **KERAQUICK** alakítható (S1), gyorskötésű és -száradású ragasztóhabarcs különösen a rövid határidejű munkáknál előnyös. Összetételének köszönhetően alkalmas a foltosodásra érzékeny természetes kövek ragasztására is. Víz helyett LATEX PLUS rugalmasító adalékkal bekeverve érzékeny kőfajtákhoz is használható. A LATEX PLUS termékkel együtt használva az alakíthatósága is nagyobb lesz, az így készült ragasztó eleget tesz az S2 osztály szerinti követelményeknek.

Gyors kötés és hidratáció jellemzi a kétkomponensű, az S2 osztályba tartozó **ELASTORAPID** ragasztót is, amely ideálisan alkalmazható kerámia burkolólapok beltérben történő lerakásához, illetve természetes kő burkolólapok erkélyeken és teraszokon történő fektetéséhez, ahol a burkolók gyakran ütköznek nehézségekbe munkavégzésük során. Az ELASTORAPID ragasztó alkalmazásával ezek a nehézségek szakszerűen legyőzhetők.

Az alakítható ragasztók legújabb generációjába tartoznak a nagy mértékben alakítható (az S2 osztályba tartozó), egykomponensű új ragasztók, az **ULTRAFLEX S2 MONO** és az **ULTRAFLEX S2 QUICK**. Mindkét termék cement, továbbá meghatározott szemcseméretű homok, szintetikus gyan-ta és mikronizált elasztomerek felhasználásával készülő ragasztó, és mindkét terméket nagyfokú alakíthatóság jellemzi. Ebből következik a hosszabb nyitott idő (az ULTRAFLEX S2



Környezetvédelem iránti elkötelezettségünk
Több mint 150 MAPEI termék segíti a tervezőket, kivitelezőket innovatív, a U.S. Green Building Council által tanúsított LEED követelményeknek megfelelő projektek létrehozásában. A LEED nemzetközi elismerés, a Zöld Épületek Tanácsának díja, amelyet az energia- és környezetvédelmi szempontból kiemelkedő építkezéseknek adnak át.

MONO esetében), illetve a hagyományos poralakú ragasztókhoz képest 30 százalékkal nagyobb kiadósság. A két termék a lerakott felületek teljes biztonságát, illetve a felhasznált ragasztó mennyiségének csökkenését biztosítja. További előnyt jelent az ULTRAFLEX S2 MONO és az ULTRAFLEX S2 QUICK ragasztók könnyű szállíthatósága (a hagyományos ragasztókéhoz képest kisebb súlyuk következtében), valamint alkalmazási lehetőségeik változatossága. Mindkét ragasztó alkalmas valamennyi típusú és méretű csempe ragasztására falra és padlóra, kültéren és beltérben egyaránt, valamint deformálható aljzatokra is. Az ULTRAFLEX S2 QUICK ragasztó egyesíti a száradási sebességgel és a kötéssel kapcsolatos valamennyi előnyt. Ezenkívül mindkét ragasztó nagy mértékben hozzájárul a lépések keltette zajerőteljes csökkentéséhez.

A kétkomponensű, kültéren és beltérben is használható **GRANIRAPID** ragasztó már csaknem „klasszikusnak” számít a legkülönbözőbb természetes és műkö burkolólapok fektetésénél. Az S1 osztályba besorolt GRANIRAPID ragasztó gyorskötő. Összetételének köszönhetően – amely gyors száradást tesz lehetővé – a termék különösen kedvezően alkalmazható felújításoknál, amikor az érintett felületeket csak rövid időre lehet kivonni a használatból. A GRANIRAPID ragasztó erős terhelésnek kitett felületek kialakítására (pl.: bevasárlóközpontok) is kiválóan alkalmas.

A Mapei S osztályba tartozó ragasztóinak további tagja a **KERABOND T**, melynek tulajdonságai az ISOLASTIC elasztikus rugalmasítószerezettel történő összekeverés esetén olyannyira javulnak, hogy a kapott ragasztókeverék már a nagy mértékben alakítható (S2) osztályba tartozik. A KERABOND T cementkötésű ragasztó minden típusú közepes méretű csempe és mozaikkerámia ragasztásához megfelelő, kültéren, illetve beltérben, nem nagy igénybevételnek kitett padlóburkolatok és falburkolatok kialakításához.

A termékcsalád legfrissebb tagja edig a 15 kg-os kiszerelésben kapható **ULTRALITE S1**, melynek legnagyobb előnye, hogy 60%-kal kisebb anyagfelhasználást igényel a hagyományos 25 kg-os cementbázisú ragasztókhoz képest! Ez az igen jelentős csomagolási súly és anyagszükséglettel különböző lényegesen könnyebb szállíthatóságot, kezelhetőséget és tárolhatóságot is jelent.

Akadályozta márt Önt a nyári hőség, pedig sürgős munkáról volt szó?

ELASTORAPID

Ön nagy méretű lapokkal végezne padló- vagy falburkolást nyári melegben? Vagy sürgeti a kitűzött határidő, hogy befejezze a terasz burkolását kerámia-mozaikokkal, de csak a korai és a kései időszakban tud gördülékenyen dolgozni, mert hétágra süt a nyári nap? Minderre és még számos szélsőséges építési helyzetre megoldást nyújt Önnek az ELASTORAPID!

Rabb-Bene Beatrix, szaktanácsadó írás

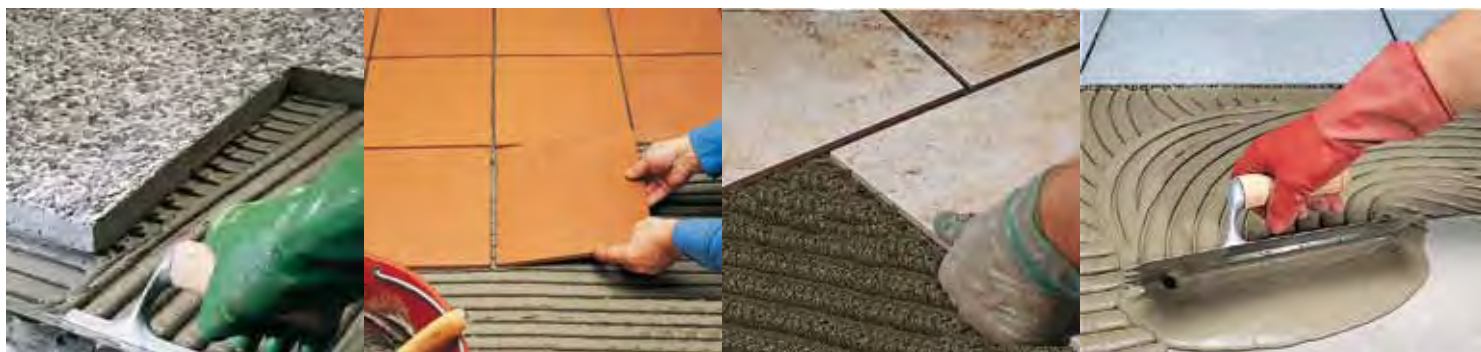
Napjainkban egyre elterjedtebb az elegáns, nagy felületű burkolólapok beépítése. A segédanyaggyártók feladata, hogy ezekhez a lapokhoz a ragasztóhabarcsokból megpróbálják kihozni a legnagyobb teljesítményt.

A Mapei-nek ezt sikerült megoldania az ELASTORAPID vékonygyazatú, 5 mm vastagságig használható ragasztóha-



nyított idővel. Az MSZ EN 12002 alapján pedig a „jól alakítható” (S2) tulajdonsággal. Szürke és fehér színben kerül gyártásra, hogy a burkolólap színe és anyaga szerint legyen választható.

Az ELASTORAPID alkalmas minden új vagy meglévő cementkötésű vakolat, kent vízszigetelés, gipszkarton, fűtött vagy cementkötésű esztrich, illetve a megfelelően szilárd és



barcs kifejlesztésével. A kétkomponensű ELASTORAPID-dal rögzített üveg- vagy kerámia-mozaikok, nagy méretű kerámia, klinker és műkő burkolólapok, nedvességre kevésbé érzékeny természetes kövek – pl. márványok, gránitok, stb. – tökéletesen tapadnak az építőiparban hagyományosan használt és akár fokozott terhelésnek is kitett aljzatokon.

Az ELASTORAPID termékjellemzői és a vonatkozó szabványok szerint megfelel a legszélsőségesebb igénybevételeknek, és kielégíti a legmagasabb műszaki követelményeket is. Az MSZ EN 12004-es szabvány alapján a C2FTE osztályba sorolták, azaz cementkötésű, fokozott terhelhetőségű, gyorskötésű, lecsúszásmentes ragasztóhabarcs nyújtott

vízálló faanyagú aljzat gyors burkolására. A hagyományos felületek mellett olyan fokozott terhelésű kül- és beltéri aljzatokon is használható, mint az erős napsütésnek is kitett homlokzatok, erkélyek, teraszok, illetve úszómedencékben, hűtőházakban is. Meleg időjárás esetén előnye a többi gyorskötő ragasztókkal szemben, hogy lényegesen hosszabb a fazékideje, s ez biztosítja, hogy sokáig felhordható a felületre.

A termék használata igen előnyös sürgős munkák esetén, valamint közösségi épületekben, áruházakban, üzlethelyiségekben, mert az elkészített hidegburkolat nagyon rövid időn belül használatba vehető.



UNOKÁINK IS ÉLVEZNI FOGJÁK!

Felfedjük a tartós medencekészítés fortélyait!

Rabb-Bene Beatrix, szaktanácsadó írása

A lelkiismeres kivitelező, burkolómester számára eszméletlenül nagy örömet jelent, amikor az általa készített medence feltöltve, teljes pompájában mutatja magát. A kivitelezőkkel folytatott beszélgetéseim során azt tapasztaltam, hogy a jó szakember ilyenkor csendes büszkeséggel gondol arra, hogy megint letett valamit az asztalra, megint sikerült valakinek örömet okoznia keze munkájával. Nincs is siralmasabb látvány, mint amikor egy meleg nyári napon, szárazon, kopáran, víz nélkül árválkodik egy-egy szebb időket is megélt medence. Leggyakrabban a zsaluköves medencékkel kapcsolatban merülnek fel olyan problémák, melyek mindenképp felújítást követelnek, vagy ennek elmaradása a medence használhatatlanságához vezet. Legjobb persze nem felújítani, hanem már az elején megfelelően végrehajtani a medencetest kialakítását és a további munkafolyamatokat is az előírásoknak megfelelően, precíz szakértelemmel lebonyolítani. Higgyék el, láttam már jó néhány mester arcán: megéri!

Először is medencetestként statikailag méretezett, az előírásoknak megfelelő vasbetonszerkezetet kell készíteni, amelyhez nem alkalmazható zsalukő, hanem legalább 20-25 cm vastag vasalt alaplemez, és falszerkezet szükséges, vízzáró betonnal kiöntve. A szerkezet munkahézagai IDROSTOP MASTIC-kal felragasztott IDROSTOP duzzadószalag által válnak vízzáróvá.

Szerkezetépítéskor a következő előírásokat kell betartani:

- 1.) Vízzáró beton készítéséhez alkalmas, megfelelő szemeloszlású adalékanyaggal dolgozzunk. A beton tökéletes bedolgozása céljából és a megfelelő teljesítmény-jellemzők eléréséhez használjuk a MAPEFLUID vagy a DYNAMON termékcsaládok folyósító adalékcsiszereit, melyek segítségével szabványosan sík, tömör és egyenletes felületeket hozhatunk létre.
- 2.) Víz/cement tényezőnek 0,5 alatt kell lennie (0,45 optimális).
- 3.) Megfelelő tömörítés szükséges (tűvibrátorral) az üreg és fészekmentes bedolgozáshoz, majd nem hagyhatjuk el a megfelelő utókezelést sem.
- 4.) Legalább 3 cm-es betontakarást kell biztosítani a betonacélok korrózióvédelme miatt.
- 5.) A szilárdulási időt, ami legalább 3 hónap, ki kell várni. (A hidratációs-, valamint száradási zsgorodások miatt.)

A vasbeton szerkezet felületi tapadószilárdsága legalább 1,5 N/mm². Ha a belső felületen mégis előfordulnak hibák, egyenetlenségek, úgy azok kiegyenlítését el kell végezni. A falakon NIVOPLAN + PLANICRETE + víz habarcskeverékkel kiegyenlítünk ki 1-7 mm vastagságban. Amennyiben nagyobb rétegvastagságra van szükség, úgy MAPEGROUT



T40-nel 10-35 mm vastagságban végezhetünk kiegyenlítést, illetve ha kis felületen gyors javításra van szükség, akkor 0-40 mm vastagságban PLANITOP 400-zal. A padlón TOPCEM, TOPCEM PRONTO, MAPECEM vagy MAPECEM PRONTO esztrichekkel egyenlítésünk ki úgy, hogy annak tapadóhídjaként a PLANICRETE + víz + az esztrichkészítés kötőanyaga szolgáljon.

A kiegyenlített felületet lássuk el vízszigeteléssel, amire a víznyomásálló, kenhető és szórható MAPELASTIC alkalmas. A könnyen bedolgozható, két rétegben összesen 2 mm vastagságban felhordandó vízszigetelés első rétegébe a teljes felületen ÜVEGSZÖVET HÁLÓ vagy MAPETEX SEL, nem-szőtt, makro-lyukméretű polipropilén szövetet ágyazzunk be. Még a szigetelés felhordása előtt a falcsatlakozásoknál, a dilatációs hézagoknál és a csőáttöréseknél MAPEBAND gumírozott textíliát kell szintén MAPELASTIC-ba fektetni. Az így kialakított szigetelőréteg repedés-áthidaló képességének köszönhetően vízzáró marad, még a vasbeton-szer-

kezet zsugorodása miatt esetleg kialakuló hajsálrepedéses felületeken is, illetve kiegyenlíti a vasbeton-szerkezet és a burkolat között jelentkező, a szerkezetek különböző hőmozgásából és hidratációs zsugorodásából adódó feszültség-különbségeket. A MAPELASTIC-ra közvetlenül kerül felragasztásra a kiválasztott burkolat. Az üvegmozaik burkolatot fehér KERABOND T + ISOLASTIC megfelelő keverékével ragasszuk. A klinker- vagy kerámiaburkolatot KERAFLEX S1, vagy ELASTORAPID ágyzatba fektessük. Fontos, hogy mindig kenjük be a burkolandó felületet (a vízszigetelés fe-



lületét) és a burkolólapot is ragasztóhabarccsal. A ragasztást követő fugázás a burkolólapokkal együtt biztosítja a szép megjelenést. Választhatunk cementkötésű fugázóanyagot, mint a KERACOLOR FF FLEX + FUGOLASTIC normál kötésű, vagy ULTRACOLOR PLUS gyors kötésű fugázóhabarcs. Valamint fugázhatunk a sav- és lúgálló KERAPOXY és KERAPOXY DESIGN + MAPEGLITTER műgyanta termékcsaláddal. A falcsatlakozásoknál, a dilatációs hézagokban, illetve a burkolat és beépített elemek csatlakozásainál a hézagok a fugaszínek színválasztékával megegyező színekben rendelkezésre álló MAPESIL AC penészedésálló, rugalmas szilikonnal tölthetők ki. A MAPESIL AC felvitele előtt a hézagok falát alapoznunk kell PRIMER FD-vel. A felületképzések tekintetében, ha a betonszerkezetű medencét nem burkolni, hanem festeni szeretnénk, akkor a MAPELASTIC vízszigetelő réteg átfesthető a hat féle színben kínált ELASTOCOLOR WATERPROOF rugalmas festékkel.



Medenceburkolás szakértelemmel:

Spóroljon időt magának és megrendelőjének is!

Íme egy példa, amikor a zsalus technológiával elkészített medencetest különlegesen körültekintő és szakszerű előkészítést igényel a burkolás megkezdése előtt. A zsaluzásból eredő hibák miatt a felület kiegyenlítését nagy vastagságban kellett megoldani. A D.L.-Burkoló Kft. kiválóan végezte el valamennyi munkaszakaszt, precizitással, szakértelemmel és cégünk garantált minőséget biztosító termékeivel. A munkafolyamatok alkalmazás-technikai kérdéseiben a Mapei-es Sebestyén Lóránd nyújtott szakmai segítséget a kivitelezőknek.

A soproni szálloda beltéri wellness egységének medencéjét, jacuzziját és zuhanykabinját kellett biztonságosan szigetelni és mutatós üvegmozaik burkolattal ellátni.

A 4 x 8 m nagyságú medencetest betonszerkezete a sérülések, törések és egyenetlenségek miatt különösen vastag kiegyenlítést követelt meg. Normál esetben szakembereink a NIVOPLANT ajánlották volna. Ennél a medencénél azonban a Mapei alkalmazás-technikusa a MAPEGROUT T40 állékony, szálerősítésű, közepes szilárdságú, szulfátálló betonjavító habarcs használatát javasolta. A MAPEGROUT T40, köszönhetően nagyobb szemszerkezetének, 10-35 mm vastagságban, egy rétegben felhordott kiegyenlítőréteg kialakítására alkalmas termék, mellyel a medencefal különlegesen nagy egyenetlenségeit is megfelelően síkba tudták hozni a szakemberek. Az aljzatelőkészítést homokszórással végezték úgy az egész medencetest, mint a jacuzzi felületén. A homokszórás megnyitja a felület pórusait, így biztosítva a tökéletes tapadást a kiegyenlítőréteg számára.

A medence hosszútávú biztonságos használatához elengedhetetlen a megfelelő szigetelés kiépítése. Ebben a munkafázisban MAPELASTIC kétkomponensű, repedésáthidaló, kenhető szigetelés került felhordásra két 1 mm vastagságú rétegben. Az első rétegbe üvegszövet hálót ágyaztak be. Az első MAPELASTIC réteg felhordásával párhuzamosan a tágulási és csatlakozó hézagokba, a kenhető szigetelésbe fektetve, beépítették a MAPEBAND gumírozott textíliát. A burkolat ragasztása közvetlenül a kent szigetelésre történhet. Ehhez a Mapei alkalmazás-technikus cégünk új ragasz-



Ennél a medencénél a felület nagyfokú egyenetlensége miatt a MAPEGROUT T40 betonjavító habarccsal oldották meg a kiegyenlítést. A MAPEGROUT T40 10-35 mm vastagságban felhordható egy rétegben.



burkolási folyamat rendkívül hatékony. A termék bekeverése is igen egyszerű, hiszen előreadagolt csomagolásban kapható. Amennyiben kevesebb mennyiségre van szükségünk használatakor, rendkívül fontos a bekeverési arány pontos megtartása. Használjunk e célra digitális mérleget a



A szálloda beltéri wellness egységének medencéjét, jacuzziját és zuhanykabinját kellett biztonságosan szigetelni és mutatós üvegmozaik burkolattal ellátni.

tóanyagát, az ELASTORAPID-ot ajánlotta, mivel a megrendelő minél előbb szeretne volna a szállóvendégek használatára bocsátani a kész medencét. Az ELASTORAPID egy nagyon különleges, kétkomponensű, az építési helyzet szélsőségeiben is helytálló burkolatragasztó. Gyors kötése lehetővé teszi, hogy a medence a burkolást követően már 2-3 nappal feltölthető! Ugyanakkor nyújtott nyitott idővel rendelkezik, így egyszerre nagyobb mennyiség hordható fel, s rendkívül előnyös nyári nagy melegben végzett munkák esetén is. Az ELASTORAPID használatakor nincs korai bőrsődés, s így a

részmenyiségek pontos meghatározására. A termék flexibilitása az S2 (jól alakítható) szabványnak felel meg, ami azt jelenti, hogy az alakváltozási képessége több, mint 5 mm. A használat során a medencetestet érő víz- és hőterhelésből adódó feszültségeket ez a kiváló, flexibilis termék könnyen elviseli.

A ELASTORAPID-os ragasztást követően, akár már másnap meg lehet kezdeni a fugázást. A bemutatott medencénél a Mapei szakértője a KERAPOXY kétkomponensű, reaktív epoxy gyanta alapú, saválló fugázóanyagot ajánlotta. A medence üzemeltetése, tisztítása során a KERAPOXY biztonsággal ellenáll a savas vegyi hatásoknak, hosszantartóan sérülésmentes és szép marad.

Mivel a medence feszített víztükrű, ezért körben egy folyóka vályú került elhelyezésre. A folyóka vályú alja szintén MAPEGROUT T 40-nel lett kiegyenlítve, az oldalfalát pedig ELASTORAPID-dal glettelték át. A folyókát szintén



A szögek és hajlatok pontos kialakítása a kiegyenlítés során megalapozza a szép burkolat elkészítését.




A környezeti és anyaghőmérsékletet mindig figyelembe kell venni a munkálatok során.

REFERENCIA

két rétegben, összesen 2 mm vastagságban kellett a kenhető MAPELASTIC-kal szigetelni. Itt azonban nem üvegmozaikos burkolás következett, hanem a rugalmas, akrilgyanta alapú, diszperziós festék, a fehér ELASTOCOLOR WATERPROOF került felhordásra a szigetelőréteg védelmére. Az ELASTOCOLOR WATERPROOF tipikus alkalmazási helyei a medencék, folyókák, vízóra aknák, és speciálisan a MAPELASTIC védelmére kifejlesztett termék. A csatlakozási hézagok és csőátörések tömítésére PRIMER FD alapozással a MAPESIL AC ecetsavtartalmú, szilikonos tömítőmasszát alkalmazták.

A medence közelében lévő jacuzzi burkolati rétegrendje a már leírtaknak megfelel. Egyedül a kiegyenlítést végezték a teljes felületen a PLANITOP 400 gyorskötésű, zsugorodás-kompenzált, állékony (tixotróp) javítóhabarccsal, ami vasbeton szerkezetek felületi helyreállítására szolgál, 1-40 mm közötti egyrétegű vastagságban.

Az Ytongból épített zuhanyzókabin padlóján ADESILEX P4-gyel kiegyenlítették, a falakat ELASTORAPID-dal glettelték át. Ezt követően kiépítették a szigetelési rendszert MAPEBAND gumírozott textília és MAPELASTIC kenhető szigetelés, valamint üvegszövet háló alkalmazásával. Az üvegmozaik ragasztóanyaga itt is az ELASTORAPID volt, a fugázást KERAPOXY-val végezték. 



A változó szélességű fugahézag biztonságos és repedésmentes kitértésére a KERAPOXY fugázóanyag jelentett megoldást.



Az ELASTORAPID-os ragasztást követően akár már másnap meg lehet kezdeni a fugázást.



A jacuzzi kiegyenlítését a teljes felületen a PLANITOP 400 gyorskötésű, zsugorodás-kompenzált, állékony (tixotróp) javítóhabarccsal végezték.

Felhasznált termékek:

A cikkben szereplő termékek a „Termékek kerámia- és kőburkolatokhoz” és a és a „Termékek homlokzati bevonatokhoz” termékvonalakba tartoznak. Termékeinkről bővebb információt talál a Mapei Termékinformációs CD-Romon és a www.mapei.hu weboldalon! A Mapei ragasztók és fugázóhabarcsok megfelelnek az EN 12004, EN 12002 és EN 13888 szabványoknak.

Adesilex P4 (C2F): nagyteljesítményű, gyorskötésű, folyékonyágyas, cementkötésű ragasztó kerámia és kő burkolólapokhoz

Elastocolor Waterproof: rugalmas, akrilgyanta alapú, diszperziós festék a Mapelastic-kal vagy Mapelastic Smart-tal vízszigetelt és közvetlen, folyamatos vízzel érintkező szerkezetek védelmére

Elastorapid (S2, C2FTE): jól alakítható, fokozott terhelhetőségű, gyorskötésű és gyorszáradású, lecsúszásmentes, nyújtott nyitott idejű, kétkomponensű cementkötésű ragasztóhabarcs

Kerapoxy (R2 + RG): kétkomponensű, reaktív epoxy gyanta alapú, saválló ragasztó és fugázóanyag

Mapeband: gumírozott textília táglási- és csatlakozó hézagok, valamint repedések vízzáró kialakításához

Mapegrout T 40: állékony, szálerősítésű, közepes szilárdságú, szulfátálló betonjavító habarcs, 10-35 mm-ig

Mapelastic: kétkomponensű, repedésáthidaló, kenhető vízszigetelés

Mapesil AC: ecetsavtartalmú, szilikonos tömítőmassza táglási és csatlakozó hézagok rugalmas tömítésére

Planitop 440: gyorskötésű, zsugorodás-kompenzált állékony (tixotróp) javítóhabarcs vasbeton 1-40 mm közötti egyrétegű, akár változó rétegvastagságú helyreállításához

Primer FD: tapadást elősegítő alapozó Mapesil AC tömítőanyaghoz

ADATOK

Megrendelő: Soproni Ingatlanforgalmazó Kft.

Hidegburkolati kivitelező: D.L.-Burkoló Kft.

Kivitelezés éve: 2009

Átadás: 2009. április

Mapei parnterkereskedő: Soproni Ingatlanforgalmazó Kft.

Mapei alkalmazás technikus: Sebestyén Lóránd

Mapei kapcsolattartó: Pavelka Ádám

„... mi nem követjük,
mi diktáljuk ...”

A Palatinus 94' Kft. jogelődjével együtt idén ünnepli fennállásának 20. évfordulóját. Fő tevékenységi köre a hidegburkolatok, burkolási segédanyagok, szaniterak és egyéb fürdőszobai termékek kis- és nagykereskedelme. A kft az ország hat nagyvárosában rendelkezik saját bemutatóteremmel, többek között Egerben, Miskolcon, Debrecenben, s természetesen Budapesten is, de ezenkívül országszerte vannak viszonteladó partnerei.

A címben szereplő merész szlogent a Palatinus Fürdőszobaszalonok új célkitűzése indokolja. A vezetés a munkatársakkal karöltve eldöntötte, hogy a Palatinus Fürdőszobaszalonok ízlésformáló szerepet vállalnak a magyar piacon. A vásárlóknak, érdeklődőknek náluk lehetőségük nyílik naprakészen válogatni a nemzetközi, elsősorban az európai stílusoknak megfelelő termékek között.

A cég szakemberei szakmai, műszaki támogatással is a vevők rendelkezésére állnak. A Palatinus nem különálló termékeket, hanem megoldásokat kínál a környezet támasztotta kihívásokra. A kft felelősségteljes és aktív hozzáállását a környezethez nagymértékben segíthetik gyártó és beszállító partnereik, köztük cégünk, a Mapei is.

A Palatinus 94' Kft., akárcsak a Mapei, alapvető céljának tartja, hogy hozzájáruljon a vásárlók, partnerek életminőségének jobbá tételéhez és a lakó-, illetve munkakörnyezetek szépségéhez, kényelméhez és biztonságához. A két cég szinte alapításuktól kezdve együttműködik. A Mapei kereskedelmet segítő újító ötletei és a sóskúti gyár folyamatosan megújuló és fejlődő termékválasztéka nagyon fontos támogatás az összes Mapei partnernek a piacon, így a Palatinus Kft.-nek is.

A Palatinus 94' Kft. célja a kis- és nagykereskedelemben, hogy viszonteladói közreműködésével minél több potenciális vásárlóval ismertessen meg az aktuális trendeknek és kínálatnak megfelelően, olyan termékeket, amelyek szinte korlátlan lehetőséget biztosítanak az életterek kialakítására.

A Palatinus 94' Kft. márciusban sikeres vevőtálalkozót szervezett budapesti fürdőszobaszalonjában, ahol 2000 nm-en, hihetetlenül széles termékkínálattal és hozzáértő eladókkal várják az érdeklődőket. A vevőtálalkozón új céljaikkal és a legkorszerűbb termékkínálattal ismertették meg partnereiket. A találkozón az ország minden tájáról több, mint ötven cég képviseltette magát. A résztvevők kiállítászerű keretek között 16 gyártó és márkaképviselő legújabb termékeit ismerhették meg, valamint a legfrissebb trendeket, irányzatokat. A visszajelzések alapján a sikeres rendezvényen mindenki számos új és fontos információ birtokába jutott. **MK**

 **PALATINUS**
FÜRDŐSZOBASZALONOK
www.palatinusfurdoszoba.hu



A bizalom védjegye

A z ÉMI Kht. vezérigazgatója 2009. április 3-án a Construma Építőipari Kiállításon a 25-ös pavilonban ünnepélyes keretek között adta át az ÉMI Minőségjel alkalmazhatóságára vonatkozó Jelhasználati Tanúsítványokat az Aita Studio-nak.

Az ÉMI MJ-0005-2009 Minőségjelet ábrázoló oklevelet a tulajdonos, Flavio Aita vette át, amelyet az általa forgalmazott, Miami-Hollywood-Opiocolor mozaikok kiváló minőségével érdemelt ki a cég. A díj fényét emeli, hogy a hazai legrangosabb építőipari szakkiállítás keretében adták át olyan premizált magyar termékgyártóknak, akik évtizedek óta a csúcson vannak. A csoda ebben az, hogy az Aita Studio által forgalmazott termékek minősége kiharcolta magának a rangot, hogy külföldi termékként szerepelhessen a hazai termékek díjazottai között.

A jel használata a megfelelő és egyenletesen jó minőségű termékek gyártóinak és forgalmazóinak érdekeit azzal szolgálja, hogy növeli a termék iránti bizalmat, minőségbeli garanciát jelent, így referencia értékű, de ez okból a fogyasztók és felhasználók érdekeit is védi.

A jel a bizalom védjegyeként lehetőség egy termék magas szintű minőségének dokumentálására, piaci megjelenésére. A jel használatának kérelmezése és használata önkéntes. A jelhasználat elnyerésének feltételeit az ÉMI Kht. által meghatározott szigorú szabályzat írja elő. Az ÉMI Kht. tudományos igazgatója és szakreferensei szakértői munka során bírálják el, hogy a kérelmező által megjelölt építési termék teljesíti-e azokat a feltételeket, ill. jogszabályi előírásokat, amelyekkel az adott termék megfelel a vonatkozó hazai és uniós előírásoknak. **MK**

Azért, hogy Ön büszke lehessen munkájára!

Múlhat ez a ragasztó minőségén?

Rabb-Bene Beatrix, szaktanácsadó írása



Egyre többen burkoltatnak nagyformátumú burkolólapokkal, mert a nagy lapokból álló felület struktúrája igen elegáns burkolatot eredményez. A hidegburkolat gyártók részéről, hogy kínálatuk biztonsággal alkalmazható legyen a nagy méretű lapok beépítésénél, folyamatos műszaki fejlesztésre volt szükség. A fejlesztés igényét megértjük, ha figyelembe vesszük, hogy nagy lapokon ma már nem csak a 40 x 40 cm-es méretet érjük, hiszen a burkolóelemek elérhetik akár a 100 x 100 x 1,5 cm-t, vagy a 100 x 300 x 3 cm-es nagyságot is. A burkolóanyagok méretnövekedésével összhangban a burkolási segédanyagok, azaz a ragasztó- és fugázóhabarcscok, hézagkitöltő-anyagok stb. műszaki tulajdonságain is változtatni kellett.

A helyesen megválasztott burkolási módot számos körülmény meghatározza. Így a beépítés módja függ a burkolati elemek anyagától és méretétől, ugyancsak a burkolandó szerkezet anyagától, érleltégétől, szilárdságától, attól, hogy kültéren vagy beltérben van-e, ha homlokzatot burkolunk, annak magasságától és tájolásától. A burkolási segédanyagokat mindezeket a paramétereket megismerve kell kiválasztani. Például, ha nem lehet elég egyenletes alapfelületet készíteni, a burkolat felső felülete mégis síkba hozható középvastag vagy vastagágyazású ragasztóhabarccsal.

A burkolatot érő igénybevételek és az ezzel kapcsolatos követelmények sem azonosak. Például eltérő műszaki jellemzőkkel írható le egy nappali mázas kerámia padlóburkolata, vagy egy emeletes ház nedvesség-hatással, napsütéssel terhelt homlokzatán alkalmazott sötét színű greslap burkolat.

A megfelelő jellemzők ismeretében készülhet el a burkolat-kiosztási részletterv, a statikai méretezés és az épületfizikai számítás.

Minden hidegburkolattal ellátott felület feleljen meg a tűz-, a hang-, a hő-, a nedvesség- és páravédelem követelményeinek. További követelmény, hogy ellenálljon a jég, a szél terhelésének, a dilatációs mozgásokból eredő feszültségeknek, és önsúlyuk sem okoz-

hat gondot. A burkolandó aljzat mindig legyen a felszívargó nedvesség ellen megfelelően védett, száraz, tiszta, érlelt, sík, repedésmentes, szilárd és legalább 1 N/mm² tapadó-húzószilárdságú. Beltéri aljzat esetén alapozásra kell felhordani a cementkötésű ragasztóhabarccot, homlokzaton pedig szükség szerint alkalmazni kell a bekötődrótos, acélkapcsos rögzítést a ragasztó teljes hátoldali fedettségével együtt.

Amennyiben kerámia burkolólapokhoz választunk ragasztóhabarccot, annak a megfelelő tapadóerő biztosítása végett az MSZ EN 12004 szabvány alapján meg kell felelnie a C2 besorolásnak. Az évszakváltás vagy a hirtelen hőmérsékletváltozások miatt mozgást végző aljzat csúsztatófeszültségeit a ragasztóhabarccsnak megfelelően le kell építenie, így az MSZ EN 12002 szabvány alapján S1 vagy S2 besorolásúnak kell lennie.

Természetes kőanyagú burkolólapokhoz ragasztóhabarccot a foltosodásra való érzékenységük és a burkolóanyag deformálódó képessége alapján szükséges választani. Eszerint a foltosodásra nem érzékeny és a legkisebb mértékben deformálódó természetes kőanyagú burkolólapokhoz használható KERABOND T + ISOLASTIC (C2T, S2) keverékétől kezdve, a foltosodásra érzékeny és deformálódásnak kitett természetes kőanyagú burkolólapok ragasztásához használható KERALASTIC (R2 és R2T) termékcsalád poliuretán ragasztó-





habarcsokig számos ragasztóhabarcs választható. A leg-szélsőségesebb igénybevételnek kitett homlokzatokon a követelményeknek az alábbi táblázatban szereplő MAPEI ragasztóhabarcsok felelnek.

kolhatók. Ezen kívül nagyon fontos szerepük van a burkolólap felválás megakadályozásában a megfelelően szélesre alakított fugahézagoknak is (pl.: számítás alapján a 60°C-os felületi hőmérsékletváltozás hatására a 600 x 600 mm felüle-

Méret	Aljzat	Javasolt ragasztó				Minimális fugaszélesség	Hézagok
		Normál kötéseidjű	EN 12004, EN 12002 besorolás	Gyorskötésű	EN 12004, EN 12002 besorolás		
1600 cm ²	Vakolat	KERAFLEX MAXI S1	C2TE/S1	ELASTORAPID	C2FTE/S2	12 mm	9 m ² -ként, sarkoknak, éléknek, párkányoknak, az aljzat esetleges hézagainak megfelelően, ajtók, ablakok közelében
	Beton	ULTRAFLEX S2 MONO	C2TE/S2	KERAQUICK + LATEX PLUS	C2FT/S2		
> 1600 cm ²	Vakolat	ULTRAFLEX S2 MONO	C2TE/S2	KERAQUICK + LATEX PLUS	C2FT/S2	12 mm	9 m ² -ként, sarkoknak, éléknek, párkányoknak, az aljzat esetleges hézagainak megfelelően, ajtók, ablakok közelében
	Beton	KERABOND + ISOLASTIC	C2T/S2				

Fugázásra az MSZ EN 13888 szabvány szerint CG2 osztályú fugázóhabarcsokat kell alkalmazni, amelyek közül a csökkentett nedvszívó-képességű, nagyszilárdságú fugázóhabarcsok, az ULTRACOLOR PLUS, penészedésgátló BioBlock® és DropEffect® technológiájú, kivirágzásmentes, vízlepergető, 1-20 mm széles fugahézagokhoz alkalmazható fugázóhabarcs és az ugyancsak vízlepergető KERACOLOR FF (6 mm), illetve a KERACOLORGG (84-15 mm) fugázóhabarcsok jelentik az ideális megoldást. A KERACOLOR fugázóanyagok még kopásállóbbá, mechanikailag szilárdabbá válnak, a porozitásuk, nedvszívó-képességük pedig csökken, ha víz helyett FUGOLASTIC-kal (műgyanta bázisú polimer adalékanyag) keverjük be.

A dilatációs hézagokat a MAPESIL LM semleges, rugalmas hézagkitöltő- anyaggal kell lezárni, illetve dilatációs profilok is beépíthetők.

A felhordáskor kevésbé jelentős beltéri terhelés esetén elég, ha a burkolólapok hátoldalát csak 2/3-ad részben fedi ragasztóhabarcs. Míg a nem padlófűtött aljzatok esetén akár 32-35 m²-enként kerülhet kialakításra dilatációs hézag, addig a homlokzat- és a teraszfelületek legfeljebb 9-12 m²-es részekre osztottak és csak teljes hátoldal-fedettséggel bur-

tú burkolólapon 0,288 mm az élhossz változása). Homlokzatok esetén a burkolólapok nedvszívó-képessége legfeljebb 0,5% lehet.

A nagyformátumú burkolólapokkal végzett burkolás a normál méretű lapokhoz képest hosszabb és gondosabb előkészítést igényel, különösen az anyagmozgatásnál, a ragasztófelhordásnál és a síkbahelyezésnél. A munkafázisokat megkönnyítheti a lapokra vákuumosan tapasztható megfogó-mozgató eszközök és keretek használata.

A Mapei rendszermegoldásaiban a termékek tökéletesen illeszkednek egymáshoz, és a leg-szélsőségesebb igénybevételnek is ellenálló, tartós értékek létrehozására alkalmasak. Az általános helyzeteken túl az egyedi építési körülmények és különleges feltételek módosíthatják a cikkünkben leírt megoldásokat és termékeket. A burkoló szakemberek, akiknek még speciális és váratlan helyzetekben is tökéletes kivitelezést kell végrehajtaniuk, mindig támaszkodhatnak a Mapei megoldásaira. Magánépítetők és szakemberek minden esetben fordulhatnak a Mapei Kft. szaktanácsadóihoz budaörsön személyesen, vagy ímélnél és telefonon.

e-mail: szaktanacs@mapei.hu; telefon: 23/501-674, 40/462-734

KIÁLLJA-E HOMLOKZATA AZ IDŐ PRÓBÁJÁT? Csupán egy réteggel megoldható!

ANTIPLUVIOL

„Tisztelt Szaktanácsadó! Új házam homlokzatát természetes kőburkolattal burkoltuk, akárcsak a kerítés lábázatát. Ezeknek a burkolatoknak, továbbá vakolt kerítéspillérek esővíz elleni védelmét szeretném megoldani. Kérem, javasoljanak terméket, megoldást a fentebb leírt problémára.”

Kedves Partnerünk! Amennyiben mész kő burkolatról van szó, úgy az ANTIPLUVIOL termékünket javasoljuk, ami kimondottan vakolatok, téglák, s természetes kövek impregnálására alkalmazott termék. Megszünteti a függőleges burkolat vízfelvévő képességét, vízpergető hatása a felhordást követően már egy nap múlva tapasztalható. A nedvesség gyöngyökben pereg le a felületről.

Az ANTIPLUVIOL megóvja a szerkezeteket az eső és a fagy káros hatásaitól, így biztosítja a homlokzati, vagy lábazati burkolat hosszú és biztonságos használatát.


Ecsettel, teddy hengerrel vagy szórással hordjuk föl.

Nagyon fontos, hogy csupán egy rétegben kerüljön fel a felületre a termék. Az első réteg beszívódik, a második réteg már az első réteg miatt nem tud beszívódni, megáll a felületen, ami elváltozásokat okozhat.

Amennyiben Ön kisebb felületre szeretné csupán használni, választhatja 5 kg-os kiszerelésünket.

Ha a burkolat a házon és a kerítés lábazon tömör természetes kőanyagból van, mint például a gránit vagy a bazalt, tegye akkor válassza az ANTIPLUVIOL S impregnáló anyagunkat.



Az ANTIPLUVIOL S oldószeres alapanyagú, ezért képes beszívódni a tömörebb kőzetekbe is. Szintén egy rétegben, telítettségig kell felhordani. 



ROMOKBAN A TERASZ



Elkerülheti a katasztrófát,
ha úgy jár el, mint Szabó Péter Zoltán burkoló
szakember saját teraszának építésekor, felújításakor!

Kerüljön képbe! Megoldás mellékelve
az alábbi weboldalon. Ha ezt kihagyja, ne
panaszkodjon, hogy mi nem szóltunk, mire
figyeljen oda terasza építésekor, felújításakor.
Kattintson a következő címre:

www.fugazoanyag.hu/tartosterasztitka



Melegség, derű, elegancia hideg- és melegburkolatokkal

A visegrádi Royal Club Hotel valamennyi hideg- és melegburkolatát a Mapei építési segédanyagaival fektette le a Domino Kft.

Ki ne vágya rá, hogy otthonhagyva minden felgyűlt lelki és tárgyi kacatot egy festőien szép, természeti és történelmi kincsekben gazdag helyen végre feltöltjön és kipihenje magát. A könyvektől roskadó polcok, a ruháktól duzzadó fiókok otthon maradnak, s az új, kellemes ingerek hatására szellemi fiókjainkat is végre kiszellőztethetjük. Aki megteheti, tolja be hát a ruhásszekrény zsúfolt fiókját, tegye be maga után a dolgozószoba, a nappali ajtaját, s utazzon el Visegrádra! A Royal Club Hotel letisztult, barátságos tereiben igazi kikapcsolódásra nyílik lehetőség. A Duna, a hegyek, a Fellegvár és a történelmi helyszínek közelsége lazító hatással van testünkre, kinyitja lelkünk fiókjait, leporolja szellemünk polcait. Az új visegrádi Royal Club Hotel munkatársai a szálló családi légkörében mindent megtesznek azért, hogy a vendégeket kényelemmel, kedvességgel és igényes szolgáltatásokkal vegyék körül. Az itt töltött idő alatt mindenki új élményekkel tölthet fel.

A szálloda nagyon gazdag szolgáltatásokban. Étterem, drinkbár, wellness egység, sóterem, szolárium, szaunák, a klubteremben golf szimulátor, biliárd és egyéb játékok, valamint fodrászat, kozmetika fogadja a vendégeket. Ezen kívül a tágabb környezet is rendkívül gazdag kínálatban. A közelben termál-gyógyfürdő, a szabadidő eltöltését szolgáló különféle lehetőségek: nyári bobbálya, panoráma kötélpálya,



A wellness egységben egy belső és egy külső úszómedencét, egy gyerekmedencét és egy pezsgőfürdőt láttak el üvegmozaik burkolattal a kivitelezők.



A fürdőszoba gipszkarton falán a csempeburkolat alatt PRIMER G, MAPEGUM WPS, ADESILEX P9 és KERACOLOR FF FLEX alkotta a rétegrendet.



A medencék burkolását NIVOPLAN kiegyenlítés után a következő rétegrenddel végezték: PLANICRETE, MAPELASTIC, MAPEBAND, KERABOND és ISOLASTIC, ULTRACOLOR PLUS, MAPESIL AC.



Az étterem greslap burkolatát KERAFLEX ragasztóágyba fektették. Fugahézagokat KERACOLOR FF FLEX fugázóhabarccsal töltötték ki.



Az előcsarnok és a közösségi terek padlóburkolását 30 x 60 cm-es greslapokkal végezték.

palotajátékok, bemutatók, golfpálya, tenispálya, műfüves és hagyományos focipálya stb. A környező erdők, hegyek, és a Dunakanyar többi gyönyörű települése és a Szentendrei-sziget nyújthatnak további élményeket.

A szálloda meleg, harmonikus, derűs színvilága az otthonosság, a nyugalom szigeteként jeleníti meg a hotelt. A megfelelő atmoszféra megteremtéséhez hozzájárult a kecskeméti Domino Kft. is, amikor a Mapei segédanyagaival kiváló minőségben elvégezte a teljes hotel valamennyi hideg- és melegburkolatának beépítését.

Hidegburkolást a teraszokon, az apartmanok és lakosztályok vizes helyiségeiben és a közösségi terekben, lépcsőházakban végeztek. A teraszok aljzatbetonján először az elmaradhatatlan nedvesség elleni szigetelést építették ki MAPELASTIC kenhető szigetelőanyaggal és MAPEBAND szigetelő textíliával. Az összesen 350 m²-en fektetett, 30 x 30 cm-es greslapokat közvetlenül a MAPELASTIC rétegre ADESILEX P9 ragasztóanyaggal fektették le. A fugahézagok kitöltését ULTRACOLOR PLUS fugázóanyaggal végezték, a csatlakozó hézagokba MAPESIL AC szilikonos tömítőanyag került.

Az apartmanok és lakosztályok vizes helyiségeiben esztrich beton és gipszkarton fal fogadta a burkoló szakembereket. A betonra PRIMER G alapozás után vitték föl a MAPELASTIC-ot két rétegben. Az első réteg kialakításával párhuzamosan MAPEBAND szigetelő textíliát építettek be a szükséges helyekre. A 45 x 45 cm-es greslapokat KERAFLEX-szel ragasztották, fugázóanyagként a vízlepergető KERACOLOR FF FLEX terméket alkalmazták.

A gipszkarton falra először szintén PRIMER G alapozót vittek fel, majd MAPEGUM WPS-vel elkészítették a szigetelő



A közösségi terek, különleges fautáztatú PVC burkolatát a Mapei ROLLCOLL ragasztójával fektették.

réteget. A fali 25 x 38 cm-es csempeburkolat ragasztója az ADESILEX P9 volt, s úgyszintén a vízlepergető KERACOLOR FF FLEX-szel tömítették a fugákat, akárcsak a padlón. A zuhanyzók padlójára 7 x 7 cm-es, a helyszínen vágott mozaiklap került.

Az előcsarnok és a közösségi terek padlóburkolását 30 x 60 cm-es greslapokkal végezték. A rétegrend megfelel a feljebb már ismertett rendszereknek. A közösségi terek fala szintén gipszkarton aljzatot kínált a burkoláshoz. A 25 x 38 cm-es csempeburkolatot a szigetelési munkaszakaszt elhagyva, az előbbieken ismertett segédanyag rétegrenddel alakították ki.

A lépcsőházak természetes kőburkolata másfajta rétegrendet igényelt. Az aljzatbetonra fektetett gránitlapokat KERAFLEX MAXI ragasztóágyba fektették és ULTRACOLOR PLUS-szal fugázták. A falra kerülő süttői mészkőburkolathoz a fehér KERABOND-ot kombinálták ISOLASTIC-kal. A ragasztóanyag így megfelelő rugalmassággal és tapadóerővel rendelkezett, valamint a színválasztás miatt nem ütött át a lapokon, s így nem torzította azok természetes megjelenését. A fugázóanyag itt is a KERACOLOR FF FLEX volt.

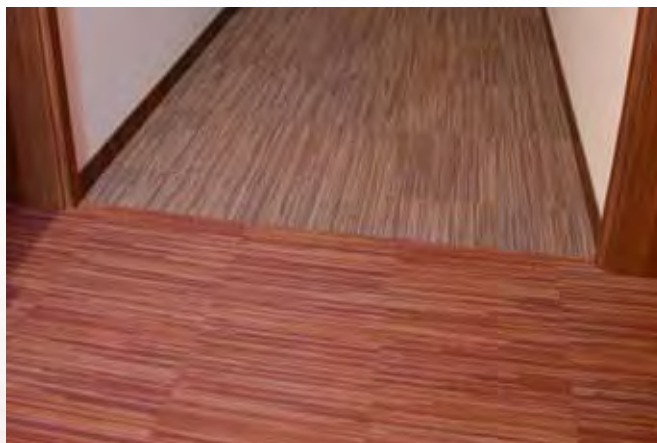
A wellness egység tereiben természetesen a divatos és mutatós üvegmozsaik burkolat dominált. Egy belső és egy külső úszómedencét, egy gyerekmedencét és egy pezsgőfürdőt láttak el burkolattal a kivitelezők.

A medencetestek burkolását NIVOPLAN kiegyenlítés után a szokásos segédanyag rétegrenddel látták el, melynek részei PLANICRETE alapozás után a MAPELASTIC szigetelés MAPEBAND szalag kiegészítéssel, az üvegmozsaik burkolat alá ajánlott KERABOND és ISOLASTIC ragasztókombináció, valamint az ULTRACOLOR PLUS fugázóanyag és a MAPESIL AC szilikonos tömítőanyag.

A medence közti térbe a padlóra 30 x 60 cm-es gresburkolat került, melyet KERAFLEX ragasztóágyba fektettek. A fugázóanyagként itt is az ULTRACOLOR PLUS-t használták, a csatlakozó és a dilatációs hézagokat MAPESIL AC-vel tömítették.

Melegburkolást a közösségi terekben, a hotel szobáiban és a folyosókon végzett a Domino Kft.

A közösségi terek padlójának díszje a különleges, fa utánzatú PVC burkolat lett, melyet 800 m²-es területen fektettek le. Az esztrich betonra PRIMER G alapozással a PLANOLIT 315 kiegyenlítő-anyagot vitték föl. A PVC fektetéséhez ROLLCOLL univerzális, akrildiszperziós ragasztóanyagot alkalmaztak.



A modul szőnyegpadlót a speciálisan modul szőnyegek ragasztására alkalmas ULTRABOND ECO FIX-szel ragasztották.



A hotel apartmanjaiban hideg- és melegburkolást is végeztek a Mapei termékeivel.



A szobák szőnyegpadlóját az univerzális akrildiszperziós ragasztó, a ROLLCOLL segítségével fektették.



A hotel szobáiba, összesen 1600 m²-en, tekerces szőnyeg került.



A közösségi terek padlójának díszje a különleges, fa utánzatú PVC burkolat lett, melyet 800 m²-es területen fektettek le.

A hotel szobáiba, összesen 1600 m²-en, tekerces szőnyeg került. Itt ugyanúgy először az alapozást és a kiegyenlítést végezték el, majd a szőnyegragasztást szintén ROLLCOLL-lal végezték.

A közösségi terek folyosóit különleges mintázatú modul szőnyegpadló díszíti, melyet a Mapei, speciálisan modul szőnyegek ragasztására alkalmas ULTRABOND ECO FIX termékével fektettek le.



Felhasznált termékek:

A cikkben szereplő termékek a „Termékek kerámia- és kőburkolatokhoz” és a „Termékek melegburkolási munkákhoz” termékvonalba tartoznak. Termékeinkről bővebb információt talál a Mapei Termékinformációs CD-Romon és a www.mapei.hu weboldalon! A Mapei ragasztók és fugázóhabarcsok megfelelnek az EN 12004, EN 12002 és EN 13888 szabványoknak.

Adesilex P9 (C2TE): nagyteljesítményű, gyorskötésű, folyékonyágyas, cementkötésű ragasztó kerámia és kő burkolólapokhoz

Kerabond T (C1T): cementkötésű, lecsúszásmentes ragasztóhabarcs (Kerabond + Isolastic: EC1R)

Keracolor FF Flex (CG2): DropEffect® technológiával készült, cementkötésű fugázóhabarcs 6 mm fugaszélességig

Keraflex (C2TE): fokozott terhelhetőségű, lecsúszásmentes, nyújtott nyitott idejű, cementkötésű ragasztóhabarcs

Isolastic: rugalmasságnövelő latex adalékszer Kerabond T-hez

Mapeband: gumírozott textília táglalási- és csatlakozó hézagok, valamint repedések vízzáró kialakításához

Mapegum WPS: gyorszáradású, oldószermentes, rugalmas, kenhető, felhasználásra kész, diszperziós beltéri vízszigetelés.

Mapelastic: kétkomponensű, repedésáthidaló, kenhető

Mapesil AC: ecetsavtartalmú, szilikonos tömítőmassza táglalási és csatlakozó hézagok rugalmas tömítésére

Planolit 315: gyorskötésű, önterülő aljzatkiegyenlítő 3-15 mm-ig

Rollcoll: univerzális akrildiszperziós ragasztó PVC és textil, padló- és falburkolatokhoz.

Ultrabond Eco Fix (GEV-EMICODE EC1): nagyon alacsony illékony szervesanyag (VOC) kibocsátású, diszperziós ragasztó tartós tapadással modul padlóburkolatok fektetéséhez.

Ultracolor Plus (CG2): gyorskötésű és gyorszáradású, víztaszító és penészedésgátló fugázóhabarcs

ADATOK

Referencia megnevezése: Royal Club Hotel

Referencia helyszíne: Visegrád

Kivitelezés éve: 2008

Átadás: 2009. február

Beruházó: Royal Apartman Club Kft. – Friedrich György

Tervező: Masznyik és Gábor Építésziroda Kft. – Masznyik Csaba

Belsőépítész: Archidea Kft. – Jóföldi Szabolcs

Generálkivitelező: Meto-Építő Zrt. Mester Béla

Hidegburkolatok kivitelezője: Domino Kft.

Melegburkolatok kivitelezője: Domino Kft.

Mapei partnerkereskedő: Domino Kft.

Mapei területi képviselő: Sztalmári Károly, Nagy Antal

A gyönyörű Jászai Mari Színház helyreállítása

A színház melegburkolatait a Temi Kft. fektette a Mapei termékeivel.



2007. márciusában kezdődött meg a Jászai Mari Színház és a Népház felújítása Tatabányán. A projekt lebonyolítója a Főber Zrt., generál kivitelezője a Magyar Építő Zrt. volt. A munkálatok több, mint egy évig tartottak, a színház ünnepélyes megnyitóval

2009. március 15-én kezdte meg hivatalos működését. A munkálatok, a bővítések érintették a színház, a városi könyvtár épületét, valamint a környezet rendezését is magukba foglalták. A projekt költsége 3,763 milliárd forint volt.

A több, mint egy évig tartó színház-rekonstrukció során visszaállították az 1917-ben épített épület eredeti arculatát, s egyúttal a legkorszerűbb színpadtechnikát építették be. A munkák során zsinórpaddást, valamint mozgatható eleme-



ket is építettek, változtatható állású lett a nézőtér, bővült az épületben lévő városi könyvtár és jobb feltételek közé kerültek a Népházban működő művészeti csoportok.

Még a 2007-es évben, a tavaszi időszakban elbontották a színházhoz a hetvenes években épült toldásokat, hogy minél előbb szerkezetkész állapotba hozzák az épületet. A felújításra kiírt tervpályázatot az In-Antisz Építésziroda nyerte meg. A felújítás melegburkolási munkálatait a Mapei termékeivel a Temi Kft. végezte.

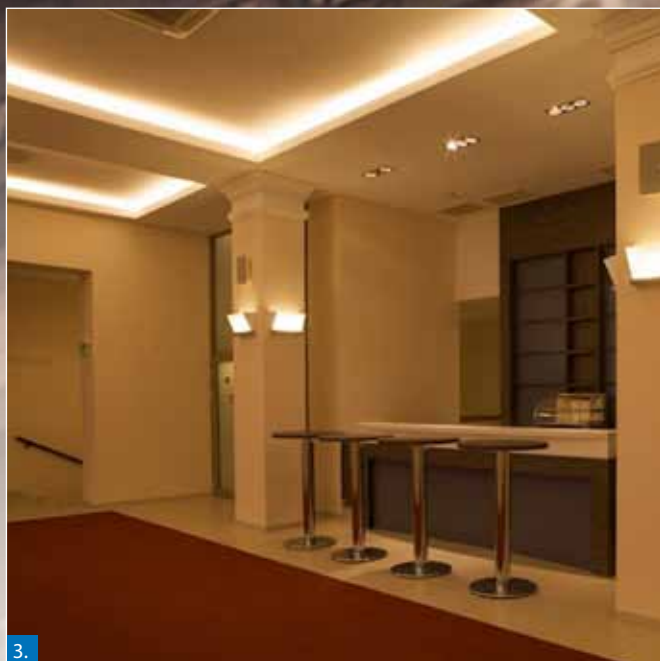
Az irodákba és az irodai folyosók egy részére összesen 720 m² padlószőnyeget fektettek. Természetesen az aljzatbetont az érzékeny szőnyegek alatt ki kellett egyenlíteni, ehhez a NOVOPLAN 21 aljzatkiegyenlítőt használták PRIMER G alapozást követően. A padlószőnyegek ragasztását ROLLCOLL ragasztóanyaggal végezték.

Az öltözőbe, a raktárba, a folyosókra, a kiszolgáló helyiségekbe 1200 m²-en PVC burkolatot szánt az építész. A PVC



1. kép: A mozgatható széksorokkal kialakított nézőtéren a parketta-
ragasztás nagy precizitást igényelt,
hiszen a hidraulikus mozgatás
során semmiféle fennakadást nem
okozhatnak a burkolat legkisebb
egyenletlenségei sem.

2. kép: Kétféle parkettával történt
burkolás a színházban. A csaphor-
nyos, szögezett parketta lerakása
mellett ragasztott parkettával
burkoltak 1680 m²-nyi területet a
Mapei ULTRABOND ECO P990 2K
parkettaragasztójával.



3.

3., 4. kép: A színház megújult terei az épület eredeti patináját hordozzák.



4.

alá már a szőnyegek burkolásánál ismertett PRIMER G, NOVOPLAN21, ROLLCOLL rétegrend került, ADESILEX LP kontaktragasztó kiegészítésével. A ROLLCOLL ragasztó föl-vitele fogazott kenőlappal történt, majd egy 15 perces szel-lőztetési idő után terítették rá a PVC burkolatot. Ezt követ-kezően egy 50-60 kg-os fém hengerrel lesimították a PVC-t, összevágták az elemeket, kimarták, majd hegesztették.

A színpad fölött kialakított korszerű függőhidakra a csú-szásmentesség végett gumiburkolat került. Ez a munka burkolói szemszögből nem volt minden nehézség nélküli, hiszen keskeny, sötét folyosón kellett dolgozni, kiegyenlí-teni NOVOPLAN 21-gyel, alapozni PRIMER G-vel, majd a ra-gasztást elvégezni az ULTRABOND ECO V4SP-vel úgy, hogy közben a biztonságot is szem előtt kellett tartani.

Kétféle parkettával történt burkolás a színházban. Egy tö-mör, csaphornyos, szögezett parkettával, ami 22 mm vastag tömörfa elemekből állt. Ez került többek között a könyvtárba, a ruhatárba, az olvasóba, a könyvtár alatti irodahelyiségbe, a galériákra, színésztársalgóba, kávézóba. Ragasztott parket-tát is fektettek 480 m²-en.

Ilyen burkolat került például a felszíni kávézóba is. Az ala-pozás és a kiegyenlítés itt is PRIMER G-vel és NOVOPLAN 21-gyel történt, a parkettát ULTRABOND P902 2K-vel ragasztot-ták.

Ugyancsak ez a fajta ragasztott parketta került a nézőterre 400 m² területre. A nézőtér egy nagyon különleges techno-lógiával, funkció szerint alakítható. Hidraulikusan, gépekkel mozgatható szerkezet készült, így a széksorok mozgatha-tóvá váltak. A nézőtér a széksorok eltüntetésével bálterem-ként is használható. A mozgatható részekon beton lapokra történt a parkettaragasztás. Nagyon precíz burkolási mun-kát kellett végezni, hogy a mozgatás során semmiféle hiba, fennakadás ne történhessen. Mindkét használat számára biztosítani kellett az egyenletes és csúszásmentes felületet.

MK

Felhasznált termékek:

A cikkben szereplő termékek a „Termékek melegburkolási mun-kákhoz” termékvonalakba tartoznak. Termékeinkről bővebb in-formációt talál a Mapei Termékinformációs CD-Romon és a www.mapei.hu weboldalon! A Mapei ragasztók és fugázóhabarcsok megfelelnek az EN 12004, EN 12002 és EN 13888 szabványoknak.

Adesilex LP: polikloroprén bázisú oldószeres kontaktragasztó PVC-, gumi- és szőnyegburkolatokhoz, szegélyekhez

Novoplan 21 (CT-C20-F7-A2_n): gyors szilárdulású önterülő alj-zatkiegyenlítő simítóhabarcs 1-5 mm rétegvastagságokhoz

Primer G (GEV-EMICODE EC1): sötét színű, oldószermentes mű-gyanta bázisú vezetőképes diszperziós alapozó

Ultrabond Eco V4SP (GEV-EMICODE EC1): univerzális, nagyon alacsony illékony szervesanyag (VOC) kibocsátású, diszperziós ra-gasztó

Ultrabond P902 2K: kétkomponensű, oldószermentes epoxi-poliuretán ragasztó faanyagú padlőburkolatokhoz

ADATOK

Referencia megnevezése: Jászai Mari Színház

Referencia helyszíne: Tatabánya

Kivitelezés éve: 2007-2008

Átadás: 2008. június

Beruházó: Tatabányai Önkormányzat

Megrendelő: Tatabányai Önkormányzat

Projekt lebonyolítója: Főber Zrt.

Gerenálkivitelező: Magyar Építő Zrt.

Tervező: In-Antisz Építésziroda

Melegburkolatok kivitelezője: Temi Kft.

Mapei partnerkereskedő: Temi Kft.

Mapei területi képviselő: Mátyus Attila

Különleges bűvészmu- tatvány szőnyegbur- kolattal: hová tűnik a pörköltnyom?

Vendégül láttak minket a Top Trade Kft. munkatársai, Gergely György tulajdonos, Kende László műszaki igazgató és Láng Eszter termékmenedzser.

A húsz éves Top Trade Kft.-t tatabányai tőkebefektetők hozták létre. Gergely György, az egyik mai tulajdonos, ügyvezető igazgatója volt akkoriban a cégnek. Lengyelné Hajnal Valéria, Gergely úr régi egyetemista társa, 1991 óta dolgozik a cégnél, ő a vállalkozás másik tulajdonosa.

A melegburkolatok forgalmazásába 1991-től vágtak bele. Először egy finn gyártó lakossági padlóburkolatait kezdték értékesíteni, majd ugyanennek a cégnek a közületi burkolatai is a termépalettára kerültek. Később számos angol gyártó melegburkolatai szintén a kínálat részei lettek.

A vállalkozás kis tőkeerővel indult, az első központ, még a tulajdonosváltás előtt egy panelház gyermekkocsi tárolójában kapott helyet. A jelentős előrelépést a közületi padlóburkolatok kialakult kínálata hozta meg. Ekkor olyan termékportfólióval jelent meg a piacon a Top Trade, ami máig különlegesnek számít. Termékkínálatukra folyamatosan jellemző, hogy saját kategóriájában valamennyi áru egyedülálló vagy piacvezető. Ilyen termékek pl. a Flotex, az Altro, az Amtico. A később a portfólióba kerülő Mondo termékek minőségéről is sok mindent elmond, hogy a gyártó az elmúlt kilenc olimpiára szállított sportburkolatot és fejlesztéseinek köszönhetően a világ leggyorsabb sportburkolatát gyártja.

Gergely György, Kende László és Láng Eszter lelkesedéssel, a termékek iránti szeretettel és alapos szakismerettel tárta föl előttünk a sok meglepetést és kincset, amit a Top Trade termékkínálat rejteget.

Mai termékkínálatuk fő csapásiránya a beltéri melegburkolatok: PVC-, gumi-, műanyag, nem vinil alapú műanyag burkolatok, különféle gyártási technológiákkal előállított

egyedülálló szőnyegek. A Flotex szőnyegek például magas minőségük mellett különleges anyagutánzat megjelenésükkel varázsolják el a tervezőket és a felhasználókat. A termékkínálathoz tartoznak még a műfüvek, szőnyegalátétek, csúszásgátlók, biztonsági padlók. A Top Trade által forgalmazott márkák és gyártók mind magas minőségű terméket jelölnek. Burkolataik mindegyike egy vagy több, valamilyen speciális tulajdonsággal rendelkezik, mint például: csúszásvédelem, bakteriológiai biztonság, sav- és lúgállóság, allergia kockázat csökkentés, egyedi mintázat és gyártás, könnyű tisztíthatóság, gomba- és penészállóság stb. A Top Trade kínálatában olyan szőnyeg is szerepel, amely magas szál-sűrűségének és a különleges gyártási technológiának köszönhetően rendelkezik az ÁNTSZ és az Országos Közegészségügyi Intézet engedélyével, hogy kórházakba is beépíthető. Egy szállodában úgy győződtek meg e szőnyegfajta kivételes tisztíthatóságáról, hogy pörköltet öntöttek rá, ami végtelen egyszerűséggel nyomtalanul eltávolítható volt a felületről.

A cég által forgalmazott különleges tapéták nem mindennapi látványt nyújtanak. „Milyen finom textíliával vannak bevonva a falak?” - kérdeztük ottjártunkkor, hiszen hol máshol mutatná be a vállalkozás az általa forgalmazott padló- és falburkolat különlegességeket, mint saját vadonatúj budapesti székhelyén, a Ravak Irodaházban. Textil hátoldalú vinil tapéták között némelyik a valódi selyem látszatával vonja be a falat. Egy másik kollekción ezen is túltesz, hiszen valódi selyem, pamut, vászon és egyéb igényes textília falburkolatokkal is találkozhatunk a kínálatban.

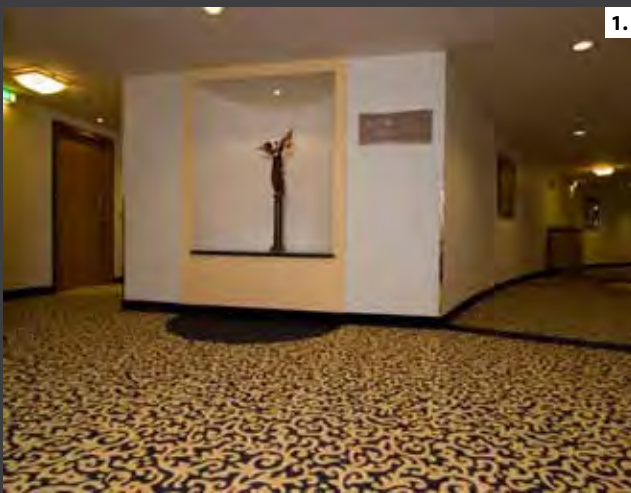
Referenciáiknak mondhatnak igényes magánházakat és neves intézményeket, szállodákat és középületeket, mint például a Kempinsky Szálló, a Viktória Szálló, a Grand Hotel, a Szegedi Püspöki Palota, a Terror Háza Múzeum, felső vezetői irodák, a bankszektor épületei.

A Top Trade legfontosabb partnerei a tervezőmérnökök, belsőépítészek, akik kreatívan élni tudnak a termékkínálat lehetőségeivel, s természetesen az igényes kivitelezők, burkolók és megrendelők úgyszintén.

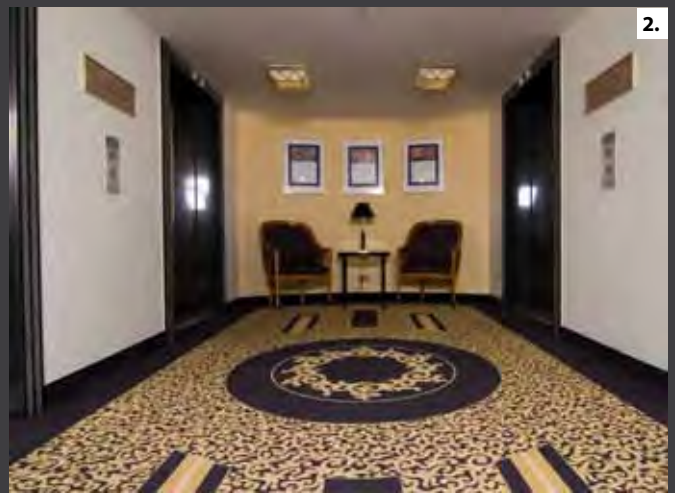
A magas minőségű termékek mellé természetesen igényes szolgáltatásokat is kínál a cég. Partnereik rendelkezésére állnak szaktanácsadással, akár az építkezés helyszínén is, tervezési segédlettel, s igény esetén szakértelmükkel végigkísérik a teljes tervezési és kivitelezési folyamatot is.

A segédanyag rétegrend meghatározásában, a megoldás kiválasztásában a Top Trade szívesen veszi igénybe a Mapei felkészült csapatát. A burkolatokat illetően a gyártók képzett szakembereire is támaszkodnak.

Egy termék értékesítése során folyamatos egyeztetést folytatnak a gyártó és a tervező között, szakmailag támogatják



1.



2.

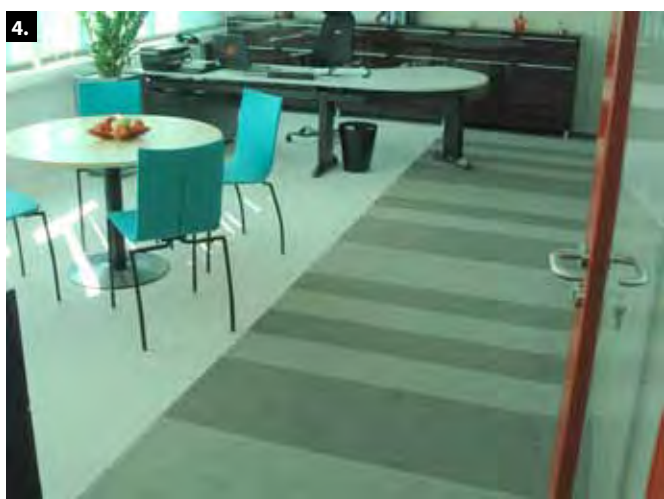
és koordinálják a szükséges folyamatokat. „Ez egy csapatjáték a belső munkatársak, a gyártók és az építésszek között.” – jellemezte a szokásos folyamatot Gergely György. Kiváló burkolókkal és kivitelezőkkel is együttműködnek, megrendelői igény esetén ajánlanak is kivitelezőt az adott burkolat beépítéséhez.

2008-2009 a nagy változások és beruházások éve a Top Trade életében. Színvonalas, a kornak megfelelő új irodájuknak,



nem nagy, de igényes bemutatótermüknek és saját helyben lévő raktáruknak köszönhetően termékválasztékukhoz méltó színvonalal, rugalmassággal tudják kiszolgálni partnereiket. Az új székhely új számítógépes rendszerrel, szerverrel, software-fejlesztéssel egészült ki, s a munkatársi létszám is növekedett. A személyes kapcsolatot felettébb fontosnak tartják a Top Trade-ben. Büszkéek arra, hogy az új irodában partnereik kiemelkedően jó körülmények között ismerhetik meg a céget és a csapatot.

„Olvasták Galgóczi Erzsébetnél, hogy mi a szegény lány egyetlen hozománya? – fordult felénk tréfásan Gergely úr – Parafrázisaként én is elmondhatom, hogy az itt dolgozó em-



1., 2. képek: A Kempinsky Hotel egyedi mintázattal ellátott padlóburkolatait a Top Trade Kft. termékinálatból választották.

3. kép: Designe PVC a Top Trade-től a Novotel Palac-ban.

5. képek: A Novotel Palace szép szőnyegei szintén a Top Trade kínálatból származnak.

4. kép: A Top Trade Kft. szeretettel várja partnereit az új, szebbnél-szebb szőnyeget bemutató irodájában.

6. kép: Színes csodák a Top Trade bemutatótermében a Ravak Irodaházban.



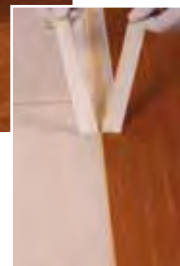
berek egyetlen igazi kincse az itt dolgozó emberek.” A Top Trade-nél ezt komolyan veszik! A irodai munka, bár látszatra nem tűnik nehéznek, éppen a mozgáshiány, a sok ülés jelenti nehézségét. Mit tesz erre a Top Trade? Három éve a helyben masszázs lehetőségével javítja munkatársai komfortját, hűen elképzelésükhöz, hogy a cégnél mindenki jól érezze magát, s legyen egészsége és elegendő energiája az örömteli munkához.

„Az itteni értékek nagyon sokban a Mapei értékeivel rokonok.” - folytatta Gergely György. Megtudtuk tőle, hogy a két cég két éve van szoros partnerkapcsolatban. „Meghívták kaptunk a Mapei-től sóskúti üzemébe. Jól szervezett gyártást, nyugati színvonalú disztribúciót találtunk. Ez volt a szoros együttműködés kezdete.” - mesélte a Top Trade tulajdonosa.

A nagy beruházást és előrelépést maga mögött hagyó, de mindig igen konzervatív pénzpolitikát folytató vállalkozás célja a nehéz építőipari helyzetben reális: adósságmentesen átvészelné a válságos időszakot. Bízna benne, hogy tőkeháttérük, tartalékaik és bevált kapcsolatrendszerük lehetővé teszi, hogy megőriznék biztonságos működésüket, s szinten tartásuk eddig elért éves forgalmukat. A közeljövőre kitűzött céljuk a termékskála bővítése, hogy valamennyi melegburkolat fajtával ki tudják szolgálni partnereiket. Piaci szándéuk a következő: megértve a feladatot, a funkciót, a költségkeretet és az igényeket, megoldásokat ajánlani és nyújtani, ezzel segítve partnereik munkáját. MK



Hézagtömítés egyszerűen, profil használata nélkül!



Környezetvédelem iránti elkötelezettségünk
Több mint 150 MAPEI termék segíti a tervezőket, kivitelezőket innovatív, a U.S. Green Building Council által tanúsított LEED követelményeknek megfelelő projektek létrehozásában. A LEED nemzetközi elismerés, a Zöld Épületek Tanácsának díja, amelyet az energia- és környezetvédelmi szempontból kiemelkedő építkezéseknek adnak át.



Nagy Antal, melegburkolati termékfelelős

A Mapei figyel a részletekre is! Engedjék meg, hogy egy régi, de örök igazságot tartalmazó közmondást idézzek. „Az ördög mindig a részletekben rejlik.” Ez a közmondás igaz az építőipar számos területére is, és ha valahol igazán fontosak a részletek, akkor az biztosan a befejező munkák szakasza. Cikkemben a faanyagú padlóburkolatok egy fontos részletére (segédanyagára) szeretném felhívni a figyelmet. A SILWOOD, faanyagú padló hézagkitöltő, kinyomópisztolyos tömítőre.

Mint a hazai építési segédanyagok piacának vezető résztvevője, cégünk mindent megtesz, hogy olyan faanyagú padló hézagkitöltő terméket tudjunk a felhasználóknak ajánlani, ami egyedülálló minőséggel és színválasztékkal áll a melegburkoló szakemberek és a lakosság rendelkezésére.

A SILWOOD akrilbázisú, vizes diszperziós rugalmas hézagkitöltő faanyagú padlóburkolatokhoz. A fa, természetességénél fogva, rendkívül sok színnel és színárnyalattal rendelkezik. Ha még azt is figyelembe vesszük, hogy az építőipar a saját ízlésére szokta formálni a fát (különböző pácok, olajok, lakkok), akkor elmondhatjuk, hogy annak, aki ehhez a választékhoz akar tömítő anyagot gyártani, nem csupán egy-két színben kell ezt megtennie, hiszen messze nem fogja kielégíteni a piaci színigényeket. A Mapei egy 10 színből álló szortimentet fejlesztett ki annak érdekében, hogy minél több árnyalati igényt ki tudjon elégíteni. Eközben nem csak a hagyományos fafajtákra gondolt, hanem az egyre divatosabb egzotikus fajtákra is. Az egyedülálló színskála tölgy, iroko, doussié, wenge, teak, dió, cseresznye, bükk, juhar és nyír kínálatból tevődik össze.

A SILWOOD további előnye, hogy a 24 órás teljes kikötés után a terméket csiszolni lehet, és a kívánt színre FESTENI, ami az egyedi lehetőségek széles tárházát kínálja!

A termék egyik jó tulajdonsága még a sok közül, hogy a lakosság számára sem okoz gondot a felhasználása, ugyanis egy komponensű, krémes, könnyen bedolgozható kencérről van szó, ami egy 310 ml-es, kartusos kinyomópisztolyból könnyen a kívánt helyre juttatható.

A SILWOOD kiválóan alkalmas faanyagú padlók (ide értve a laminált parkettát is) és a kísérő szegély közötti hézagok kitöltésére, ami nem csak esztétikai okból javasolt, hanem higiéniai okból is. Ha a hézagot SILWOOD-dal tömítjük, akkor a piszok és egyéb egészségre ártalmas anyagok nem tudnak megtelepedni a padló és a szegély között.

A kerámiaburkolat és a fapadló találkozásánál a dilatációs hézagok kitöltésére is kiválóan megfelel a termék, főleg ha íves dilatációs problémát kell áthidalnunk

A MAPEI ebben az esetben is ZÖLD!

A német székhelyű GEV (ragasztó és építőipari segédanyagok káros anyag kibocsátását vizsgáló szervezet) az EC1, a „különösen alacsony illékony szerves anyag kibocsátású” kategóriába sorolta.

Faanyagú padlóburkolattal ellátott helyiségeink, ahol a burkolat lehet laminált padló, bambusz, parafa stb., lakásunk értékes és esztétikus részei, a mindennapi feltöltődés és családi események színterei, ezért fontos hogy a legapróbb részleteiben is tökéletes legyen!

A SILWOOD apróságnak tűnik, de a Mapei figyel a részletekre!

Középpontban a problémamegoldás



I. Parkettázó Konferencia

Lényegesen többen regisztráltak, mint ahányan végül el tudtak menni az I. Parkettázó Konferenciára, amit a Parkettmagazin szerkesztői szerveztek a szakemberek számára. Mégis, mintegy százötven parkettázó mester, kereskedő és szakmabeli gyűlt össze a Lurdy Ház első emeleti előadótermében, a szervezők szándéka szerint hagyományteremtő szakmai konferenciára. A konferencián főképpen a problémamegoldásokat és a segítő megszólalásokat szerették volna előtérbe helyezni, a támogatók és előadók többsége vitézül próbált ennek megfelelni.

Nyakkendősök és munkaruhások egyaránt összegyűltek. A támogatók hatalmas prospektushegyekkel halmozták el a rendezői asztalt, hogy alig győzték rendezni és szétosztani azokat.

A túl hosszúra nyúló előadásokat húsz perces időkorláttal próbálták megelőzni, illetve rövidebb, érdekesebb témákká formáltatni. Egyes előadókat ez arra készítette, hogy a féktelen információ-átadási vágytól feszítve, fantasztikus tempóban zúdítsák mondandójukat a közönségre. Néha bizony, amikor már a kérdésekre kerülhetett volna sor, a hallgatóság csak szédelegve ült a helyén.

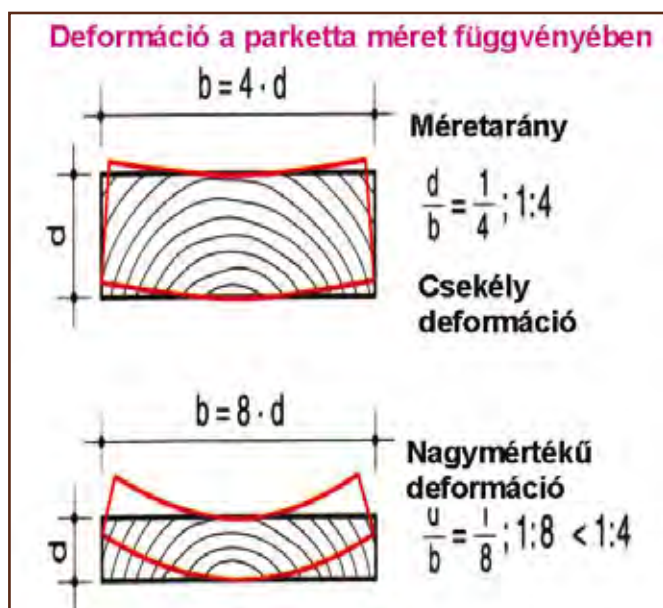
A szünetekben ezzel szemben sok érdekes kommentárt lehetett hallani, illetve a rendezvényt követő napokban számos visszajelzés érkezett a szervezők felé.

A konferencián részt vett Buchwald Imre úr, a Burkolók Magyarországi Szövetsége elnöke is.

A szakemberek az aljzatkiegyenlítőkről, a velük szemben támasztott követelményekről, az aljzatok problémáiról, a problémák megelőzéséről és a javításról, a nedvességzárásról és a parkettaragasztókról, illetve magáról a ragasztásról tartottak előadásokat. A fürdőszobapadlók, teraszpadlók technológiájának ismertetésére is sor került, a szalagparketák előnyeiről, a parkettafektetés során leggyakrabban elkövetett kivitelezői hibákról is szó esett.

Elhangzottak az üzleti működést érintő előadások is, amelyekben többek között, arról volt szó, hogyan lehetne könnyebben megrendelésekhez jutni, a szerződések mikéntjéről, pénzügyi technikákról, és még sok hasznos és érdekes területéről, kérdésköréről lehetett hallani.

A Mapei-ben közszájon forgó egyik témáról is hangzott el előadás, ami a parkettázó munkák során használt anyagok egészségkárosító hatásáról szólt. Az illékony szervesanyag



A levegő páratartalmának változásával a fa is „mozog”. Dagad és apad. A hőmérséklet és a páratartalom erős változásával a fa hajlamos a vetemedésre! Ez gyakori gond tömörfa termékek esetében.

Gustav Kähr, svéd faiparos sokat kísérletezett a fa ezen tulajdonságával, míg rájött, hogyha több réteg fát ragaszt egymáshoz és azokat egymásra merőlegesen elforgatja, akkor egy sokkal formatartóbb anyagot kap. Ennek megfelelően kezdte el világszerte a többrétegű parketta gyártását.



Gáspár Gábor beszél a közönséghez



Brasnyó László előadása

tartalom nagymértékben meghatározza, hogy mennyire burkolóbarát egy termék. A tartósan káros anyagokat belélegző dolgozók maradandó idegrendszeri károsodást szenvedhetnek.

A Mapei képviselőjében jelen lévő és előadó Bíró István a sok fontos téma közül, végül úgy döntött, hogy nem az egészségmegóvás szempontjából kiemelkedően fontos alacsony illékony szervesanyag kibocsátású termékekről, az ECO termékcsaládról beszél. Sőt teljes mértékben rendhagyó és a szervezők eredeti szándékának megfelelően gyártó független előadást tartott.

Érdekessége az ő szereplésének annak játékosága és a hallgatósságot aktívan megmozgató, „felébresztő” módszere volt. A témának a reklamációs esetekre való technológiai felkészülést választotta. Izgalmas, játékos módon István arra invi-

tálta a közönséget, hogy a különféle meghibásodott aljzatok és burkolatok kivetített képeiről ismerjék fel, milyen probléma okozta a károsodást. Az akkor már eléggé fáradt közönséget felvillanyozta ez a játékos oktatás, s bár olykor segítséggel, de együtt sikeresen megoldották a „rejtélyeket”.

Ezzel Bíró István valóban elérte a magának kitűzött célt: hogy ne a termékbemutatóra, a reklámra tegye a hangsúlyt, hanem valóban a mindenkit érintő szakmai problémák kerüljenek előadása középpontjába. Mindezt a melegburkolati kivitelezés tipikus jelenségeinek tükrében, hogy bárki a résztvevők közül törhesse rajta a fejét, okuljon az egymástól hallottakból.

Úgy gondoljuk, hogy az I. Parkettázó Konferencia, sűrű programjának és az elhangzott információk sokaságának köszönhetően, hasznos és szükséges rendezvénynek bizonyult. **MK**

Azt mindannyian tudjuk, hogy nem jó, de miért is? Akár Ön is törheti rajta a fejét. Képek Bíró István játékos oktatásából:



A cikk a Parkettamagazin írása alapján készült. www.parkettamagazin.hu

Minőségteremtés a mesterség és művészet határán

Megismerkedtünk Varga Balázssal, a Mester Parkett Kft. tulajdonosával

Nyugodt, türelmes, határozott hangja és beszédmodora azonnal bizalmat kelt. Varga Balázs, a Mester Parkett Kft. tulajdonosa harminc éves, nem mindennapi szakmai múlttal a háta mögött, végtelen szerénységgel, de öntudatos magabiztossággal beszélt vállalkozásáról, mesterségbeli jelenéről és múltjáról.

Kiderült, hogy bár felsődiplomás külkereskedő, valójában sorsa szinte gyermekként eldőlt, amikor kisiparos édesapja mellett a parkettázás mesterségének klasszikus hagyományait és értékeit szívta magába. Varga Balázs édesapja, aki 1967-től dolgozott parkettafektető kisiparosként, mindig azt vallotta, hogy nem elég kitanulni a szakmát, hanem mesterré kell válni. Varga úr egészen fiatalon, terepen tanulta végig a szakma minden csínját-bínját, az összes alkalmazott praktikát. Az már csak hab a tortán, hogy a családi el-

„Parkettafektetésben az élvonalban, intarziakészítésben a legjobbak vagyunk.”

várásnak megfelelően még főiskolai hallgatóként, külön engedéllyel - ami akkoriban szükséges volt - maga is mestervizsgát tett. Varga Balázs életében sorsszerű, hogy ebben a szakmában nyújtsa képességei legjavát, hiszen miután állást vállalt a külkereskedelemben, családi okok miatt mégis vissza kellett térnie édesapja mellé, majd később, huszonnyolc éves korától egyedül vitte tovább a vállalkozást.

A társadalmi változások miatt a vállalkozás 1994-től Kft.-ként működött tovább. Bár a formáció új lett, a napi munkát jellemző klasszikus értékek és a minőség teremtés hagyományai mit sem változtak az idők során. 1994-től a kivitelezés mellett kereskedelmi tevékenységbe is kezdtek. Erre a területre is a letisztult átgondoltság, az igényesség és a szakma szerete a jellemző. A Mester Parkett igényes, magas minőségű, de előnyös ár-érték aránnyal rendelkező árut forgalmaz. Az árukínálattal a szakma teljeskörű kiszolgálását látják el, így az igényes fa és laminált parketta burkolatok mellett kiváló minőségű segédanyagok-

kal és eszközökkel is kiszolgálják vevőiket. A Máriaremetei úton bemutatóteremmel és raktárkészlettel állnak partnereik rendelkezésére.

A Mester Parkettet, mind a kereskedelemben, mind a kivitelezésben a profizmus jellemzi. A cég nem dolgozik alvállalkozókkal, csakis saját munkatársakkal, akik mindenek előtt a minőségre, az értékteremtésre törekszenek. Azt vallják magukról, hogy ők nem burkolatot készítenek, hanem elképzeléseket valósítanak meg nagy szakmai precizitással és kreativitással. A Mester Parkett nem kivitelez, hanem alkot, mint a régi mesterek, kiknek nevét és munkájuk pénzbeli értékét egy-egy 150-200 éves intarzia parkettaelem hátoldala a mai napig őrzi.

Az intarzia készítése ma is nagy szakértelmet és precizitást igényel. Varga úr elmondása szerint sajnos a piacon gyakran készül intarzia valódi hozzáértés nélkül. Mint minden parkettázás előtt, itt is elengedhetetlen, hogy a fektetés megfelelő aljzaton történjen. Az aljzat előkészítése, például a nedvességmérés, fontos és szükséges feltétele a hibátlan munkának. Sokan mégis elhanyagolják a kivitelezés során, ami számos hibát, károsodást von maga után. Természetesen a sürgető határidők miatt, nem könnyű a megfelelő megoldást megvalósítani a piacon, de a Mester Parkett elsődlegesen követendő értéknek a kiváló eredménnyel elvégzett munkát tartja.

Varga Balázs úr igazi szaktekintély a parkettázás területén. Az ő tapasztalataira számos építető és kivitelező is szívesen rábízta magát.

MK



Fent: Az Országos Igazságszolgáltatási Tanács Hivatala. Belsőépítész által tervezett minta. Faanyag: tölgy, gőzölt akác, íves szegélyekkel és ovális tárgyalóasztal alatti sakktabla mintával.

Balra: Frigyes laktanya Győrben, műemlék épület, egyedi intarzia minta. Faanyag: tölgy, jávor, gőzölt akác, selyemfényű lakkozással.

Kopásálló, dekoratív é

Mapei újgenerációs műgyanta padlók kreatív szakembereknek



Maefloor önterülő padlóbevonat

A Mapei MAPEFLOOR termékekkel készülő önterülő bevonatai párazáró szigeteléssel ellátott aljzatra kerülhetnek fel.



Referencia

Projekt neve: Halom TV Stúdió

Helyszín: Százhalombatta

Ipari padló kivitelezője: Temi Kft.

Felhasznált termékek:

Maefloor H02: Kétkomponensű, általános epoxi alapozó, műgyanta burkolatokhoz, illetve epoxi habarcs készítéséhez.

Maefloor H63: Színes, kétkomponensű, önterülő vagy hengerelhető, enyhén töltött epoxigyanta fedőbevonat.

Referencia

Projekt neve: Merlin Színház büféje

Helyszín: Budapest

Ipari padló kivitelezője: Turul Padló Kft.

Felhasznált termékek:

Maefloor H02: Kétkomponensű, általános epoxi alapozó, műgyanta burkolatokhoz, illetve epoxi habarcs készítéséhez.

Maefloor H63: Színes, kétkomponensű, önterülő vagy hengerelhető, enyhén töltött epoxigyanta fedőbevonat.



s egyedi

System 33 - decor megjelenés

A MAPEFLOOR SYSTEM 33 ipari padlófelület készítésére szolgáló önterülő epoxi rendszer, amellyel fokozottan vegyszerálló, olajat és más romboló hatású anyagokat át nem eresztő, gyakori mosást elviselő padlóburkolat alakítható ki.

A MAPEFLOOR SYSTEM 33-mal készített padlóburkolatok esztétikusak.

Referencia

Projekt neve: 3H Építésziroda

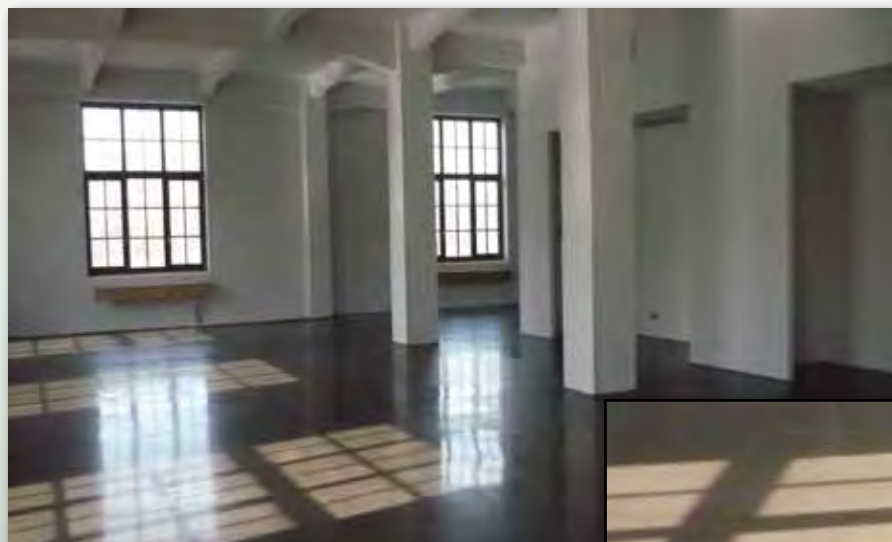
Helyszín: Budapest

Ipari padló kivitelezője: Németh és Fiai Kft.

Felhasznált termékek:

Primer SN: két komponensű, fillerrel töltött, oldószermentes epoxi alapozó.

Mapfloor I 300 SL (CE): színezhető, két komponensű, önterülő vagy hengerelhető, enyhén töltött epoxigyanta fedőbevonat.



Az ULTRATOP könnyen bedolgozható, gyors, fűtött padló esetén is alkalmazható termék. Nagyfokú mechanikai szilárdsága miatt alkalmas burkolat nélküli készpadlóként. Több színben kapható: fehér, bézs, világosszürke, standard (világosbarnába forduló bézs), antracit, rozsdavörös).



Ultratop rendszer

Referencia

Projekt neve: Cser-Fa Bemutató Iroda

Helyszín: Budapest

Ipari padló kivitelezője: Metakor Kft.

Felhasznált termékek:

Primer SN: kétkomponensű, fillerrel töltött, oldószermentes epoxi alapozó.

Ultratop: gyorskötő, önterülő aljzatki-egyenlítő kopásálló padlók készítéséhez. 5-40 mm vastagságban ipari padlók készítéséhez is megfelel.

Mapfloor Finish 50: kétkomponensű, UV-álló, poliuretán bázisú, színtelen, kopásálló, matt fedőbevonat kül- és beltéri betonra, Ultratopra, Mapefloor I500W-re.

Szakszerűen, gyorsan, hosszú távra megfelelő



„Alapvető jellemzőink a naprakész szakmai felkészültség, a folyamatos képzés, a technológiai fejlesztés. Például a dekoratív padlót, valamint a strukturált rendszert mi vezettük be az országban. Az építési folyamatokban szereplői vagyunk a feladat meghatározásának, a tervezési szakasznak, a rétegrend kialakítási fázisoknak. Több évtizedes szakmai tapasztalatunk garanciát jelent a elvégzett munka minőségére. Az igény, a feladat és a lehetőségek függvényében a legmegfelelőbb műszaki-ár kombinációjú termékeket és szolgáltatásokat nyújtjuk. Kiváló, tudását folyamatosan frissítő szakembergárdával rendelkezünk.”

Interjú Németh Rezsővel, a Németh és Fiai Kft. tulajdonosával

Kérem, mutassa be röviden a cég történetét!

A Németh és Fiai Kft.-t 1994-ben alapítottuk. Tevékenységével a padlóbevonatok felhasználói piacát célozta meg. Az alapítást megelőző, majd az azt követő évek tapasztalatai, megvalósult munkái cégünket e piaci szegmens egyik jelentős képviselőjévé emelték. Fő profilunk a különféle típusú és rendeltetésű műgyanta burkolati padlók készítése. Mellette foglalkozunk cementbázisú öntött, bitumen esztrich illetve simított polimer padlók kivitelezésével és anyagainak értékesítésével is. A műgyanta padló rendkívül variábilis és jó műszaki tulajdonságaiból eredően ma az ipari és lakossági felhasználási területen egyre szélesebb körben alkalmazott megoldás. „Szakszerűen, gyorsan, hosszú távra megfelelő!” – szlogenünk tömören jellemzi piaci jelenlétünket.

Miért az a vállalkozás neve, hogy Németh és Fiai?

Mert családi vállalkozás, a családnevünk a cég neve. Két nagyfiammal hármásban működtetjük.

Milyen szolgáltatásokat kínál a cég partnereinek?

A tevékenységi körünkbe illő igények esetében feladatmeghatározás, esetenként tanácsadás, igény- és feladatfelmérés, ár és műszaki ajánlat készítés és szakszerű kivitelezés.

Minek köszönheti a cég, hogy szakmailag igényes és magas minőségű munkákat bocsát ki a kezéből? Hogyan éri ezt el?

A több évtizedes kivitelezésben eltöltött időszak szakmai tapasztalata, anyag, rendszer és anyagszállítók anyagának ismerete, nyitottság az újdonságokra, ezek a siker kulcsai. Ezen kívül a gépparkunk jó minőségű, modern és nagy kapacitású gépekből áll. A kivitelezés irányítását, ellenőrzését maguk a cégtulajdonosok, egyben műszaki vezetők végzik.

Hogy lett a műgyanta padlók készítése a cég fő profilja?

Vállalkozói tevékenységem 33 évre nyúlik vissza. Kezdetben burkolóként tevékenykedtem. 21 éve Svájc-ból behoztam társammal egy műgyanta burkolati rendszert, mely kapcsán nagyon sok ismeretre, tudásra és gyakorlatra tettem szert. 1994-től, immár 15 éve saját családi vállalkozást alapítottunk.

Kinek ajánlja a cég a műgyanta padló beépítését?

Műgyanta padlóbevonat rendszert nagyon sok, igen változatos területre lehet ajánlani, szem előtt tartva a műgyanta padlók előnyeit, korlátait. A műgyanta bevonatokat kiváló mechanikai tulajdonságok, jó kopásállóság, nyomószilárdság, rugalmasság, repedés-áthidalóság, hosszú élettartam jellemzi. Árfekvésük kedvező az egyéb burkolati megoldásokhoz hasonlítva. További speciális tulajdonságokkal is rendelkezhetnek, mint a jó, vagy rendkívül jó vegyi ellenálló-képesség, vezetőképesség és/vagy antisztatikus, UV-állóság, hézagmentesség, páraáteresztés vagy párazá-



Gumigyár, gyártócsarnokának padlója

rás, csúszásmentesség. Élelmiszeriparban is használható, sima és egyenletes, dekoratív felület is kialakítható velük, gazdag színpaletta jellemzi ezeket a bevonatokat, s különféle díszítések is tervezhetők velük, de jól tapadó burkolati jelekkel is elláthatóak. S akkor még nem mondtam el mindent, rengeteg előnyük van ezeknek a felületeknek, nem győzném végigsorolni azokat.

Alkalmazhatóak lakossági, ipari terekben, például garázsokban, mélygarázsokban, parkolóknak, tárolókban, a kereskedelemben, például áruházakban, bevásárlóközpontokban, a vendéglátásban szállodákban, éttermekben, üzemkonyhákban, olyan közintézményekben, mint iskolák, kórházak, sportlétesítmények és így tovább.

Mit tesznek a dolgozók naprakész felkészültségéért?

Továbbképzéseken, anyagszállítók szakmai gyakorlati bemutatón való részvétellel. Ezek eseti dolgok, évente általában 2 alkalommal. Megrendelői igény vagy anyagszállítói ajánlás alapján szervezzük.

A cég technológiai fejlődését, kérem, részletesebben mutassa be.

Nehéz a folyamatoktól külön beszélni. Mindig törekedtünk a naprakész, jó minőségű technológia alkalmazására, úgy a folyamatok, mint a gépesítés területén.

A kivitelezés mely fázisaiban lép be a cég szolgáltatásával az építési folyamatba?

Már a rétegrend kialakításánál együttműködünk a generál kivitelezővel, elkészítjük mintafelületeken az ajánlott rétegrendeket, könnyebbé téve a választást. Ha minket és az általunk ajánlott bevonatot választják a kivitelezéshez, akkor kezdődik a fő tevékenységünk. Ez a könnyebbik része munkánknak.

Miért jó az a partnereknek, ha Német és Fiai Kft.-től rendelik meg a munkát?

Részben az előbbi kérdésre adott választ tudnám megismertetni, de az is nagyon fontos, hogy ott tudunk lenni a vevői igény pontos meghatározásánál, elkészítjük az erre épülő megoldást, ahogy a szlogenünkben már jeleztem, szakszerűen, gyorsan és hosszú távra megfelelő minőségben. Cégünk, elsősorban kivitelezési technológiánk, ISO 9001:2009 minősítéssel rendelkezik.

A cégen belül a különböző munkaterületen hány ember dolgozik?

Létszámunk 18-20 fő, adminisztratív dolgozó ebből 2. A kivitelezésben 16-18 fő dolgozik. Igény esetén alvállalkozókat is alkalmazunk.

Hol a cég telephelye, milyen felszereltségű?

Telephelyünk Budapest X. kerületében, jó közlekedési csomópontban (bérelt közterületi parkolóval) lévő több funkcionális ipari ingatlan, modern, teljes körűen felszerelt infrastruktúrával. Az épület felújított, lifttel rendelkezik, négy szinten 1800 m² összterületű, ebből 250 m² magas raktár, 400 m² raktár köztes szinten, 9 irodai egység mosdóval, konyhával, nagy méretű tárgyalóval, a helyiségek egy része klimatizált. Diesel és elektromos targoncák, elektromos békák, teherlift állnak rendelkezésre az anyagmozgatáshoz.



Raktárhelyiség cementkötésű ipari padlója

Raktárekészletet elsősorban segédanyagokból tartunk, a technológiához szükséges mértékben. Alapanyagokat beszállítóinktól just-in-time rendszerben igyekszünk beszerezni, elkerülve a nagyon nagy raktárkészlet kezelést.

Mik a cég alapértékei?

A legfontosabb a megbízhatóság és a jó minőségű munka, melyet családi vállalkozásunk a naprakész ismeret és tudás, valamint technológia alkalmazásával, és a kivitelezés területén szerzett szakmai gyakorlat mellett a rugalmasságával ér el.


Meg tudna nevezni néhány kiemelkedő referenciamunkát?

A győri Audi csarnok volt az első nagy volumenű, erőt próbáló munkánk. A Papp László Sportaréna kb. 30 000 m²-e is nagy erőpróba volt, de a külföldi megrendelő cég komoly elismeréssel nyilatkozott kivitelezői munkánkról. A Borsodchem Rt. kármentő tálcái szintén kihívást jelentettek, hiszen rendkívül nehéz kivitelezési körülmények között dolgoztunk. Mégis az első éves garanciális felülvizsgálat semmiféle hibát nem talált, sőt, már több mint három éve végeztük a munkát és semmi probléma sem merült föl azóta sem.

Mik a vállalkozás rövid és hosszú távú tervei?

Rövid távú tervünk, mint most szinte mindenkinek az építőiparban: túlélés. Hosszú távú: folytatni a szlogenünk szerint tevékenységünket.

Milyen a kapcsolatuk a Mapei-jel?

Cégünk már hatodik éve dolgozik együtt a Mapei Kft.-vel, üzleti kapcsolatunk jó. Műgyanták vásárlása teszi ki a kapcsolatunk nagyobb részét. A Mapei termékek elismertek a piacon, megállják helyüket, úgy minőségük, mint árértékarányuk szerint. Különleges és egyedi termékek könnyen eladhatók. Egyre erősödik a termékek jelenléte a piacon. Szakmai továbbképzéseik segítenek megismerni számunkra az új rendszereket és azok alkalmazását. A kapcsolattartó területi vezetőknek köszönhetően egyre több projekten tudunk együtt indulni, amikor is közösen egyeztetjük a rétegrendben alkalmazott anyagokat, fajlagosokat, kivitelezési technológiákat. Minden évben részt veszünk a Mapei évzáró rendezvényén, mikor más oldalról is megismerjük a Mapei Kft.-t. 

Ahol a tej az úr!

Nagy vegyi terhelésnek ellenálló speciális műgyantaburkolat

Rácz József, az Adri-Épker Kft. ügyvezetőjének cikke

Az ADRI-ÉPKER Kft. jogelődje, az ADRI-ÉPKER Bt. 2000-ben alakult családi céggént, mely jelenleg Kft.-ként működik.

Cégünk klasszikus építőipari cég, mely főként a piac adta lehetőségek szerint a generál kivitelezéstől, a felújításokig széles spektrumon tevékenykedik.

A vállalásaink során többször adódott lehetőség a részfeladatok, hidegburkolások mellett, hogy különböző igénybevételeknek megfelelően műgyanta burkolatok készítését is végezzünk.

A 2004-es évben elnyertük a Kaposváron épülő FINO-FOOD Kft. tejüzemének műgyanta burkolat készítési munkáit, ami elindította cégünket a rendszeres műgyanta burkolatok készítésének területén. A fenti üzemben két nem szokványos feladattal találtuk szembe magunkat. A tulajdonos kérése az volt, hogy az előző, használaton kívüli üzem (több tíz évig zárva tartó, megszűnt tejüzem) vegyes padozatát állítsuk helyre úgy, hogy műgyanta burkolat készítésre alkalmas legyen a lehető legkevesebb bontással, illetve a földszinti, meglehetősen használt öntött aszfalt felületre megfelelő műgyanta burkolat kerüljön. Az átépített részekben természetesen előfordult új betonra készített műgyanta burkolat is.

Kezdeti állapotok

A feladatok megbeszélésekor a Mapei Kft. képviselőjével, Miklós Csabával úgy döntöttünk, hogy a felületek átvizsgálása után a megfelelő helyeket gyorskötésű betonozásokkal javítanánk, majd ezek után készítenénk el a műgyanta burkolatokat.

A vegyes- és újbetonozású felületeken a különböző nemű

aljzatburkolatok találkozási vonalában és a repedéseknél a hézag megnyitása után erózáró EPORIP kétkomponensű ragasztót használtunk. A feltört, előkészített felületek kellősítése után PLANICRETE + MAPECEM és víz keverékével, gyorskötésű aljzatbetont készítettünk, MAPECEM + 0,4-0,8 mm szemcseméretű, osztályozott kavicskeverékkel.

A száradást és a teljes felület golyós szemcseszórását követően a rétegtrend a következő volt: MAPEFLOOR H02 alapozás, felület kiegyenlítése MAPEFLOOR H02 + 30% 0,4-0,8 mm szemcseméretű kvarchomokkal, majd a száradást követően a szükséges helyeken flekkelés MAPEFLOOR H02+ADDITIX PE keverékével. Az előkészítés befejezése után újbóli alapozást végeztünk MAPEFLOOR H02-vel, majd 0,4-0,8 mm szemcseméretű kvarchomok felületi töltésével biztosítottuk a csúszásmentességet. A végső előkészítő munkák után két réteg MAPECOAT I 24 fedőréteg felkenése következett.

A kent aszfaltos részekben a golyós szemcseszórás és előkészítés után, ugyancsak MAPEFLOOR H02-vel alapoztunk, majd az egyenetlen részekben kiegyenlítést végeztünk PURTOP 50-nel 30% mértékben kvarchomokkal feltöltve. A csúszásmentesség biztosítása végett szintén felületi kvarchomok szórással folytattuk. Ezt követően kettő réteg MAPEFLOOR H81 fedőbevonatot hordtunk fel.

A tejüzem további bővítése az elmúlt évben tovább folytatódott, így alkalmunk volt arra, hogy az évekkel ezelőtt elkészített felületeket megvizsgáljuk, tanulmányozzuk. A bevonati rendszer jól működött, mindössze a rozsdamentes padlóösszefolyóknál találtunk megoldásra váró feladatot. Az eredetileg mechanikai hatásokra nem méretezett padlóösszefolyók körül a javítást a Mapei Kft. által javasolt megoldással

fogjuk javítani. A rozsdamentes padlóösszefolyók és műgyanta burkolat közé MAPEFLEX PU 40 tömítőt használunk.

Mivel a tulajdonos az üzemvitel során azt tapasztalta, hogy a dolgozók a különböző töménységű és maró hatású vegyszerek kezelésekor nem fordítottak kellő figyelmet a semlegesítésre, kárelhárításra, a bővítés során nemcsak a már jól bevált burkolatok további készítését kérte, hanem egy jobb minőségű, nagyobb vegyi terhelhetőségű műgyanta burkolat készítését is igényelte a megfelelő helyekre. Örömmel szolgált, hogy időközben a Mapei új anyagot fejlesztett ki, ami pontosan ilyen igények teljesítését is megoldja.

A három komponensű MAPEFLOOR CPU/HD nagy vegyi terhelhetőséggel rendelkezik és mindazt, amit a megrendelő elvárt tőlünk, teljesíteni tudja. A



megfelelően felmárt felület előkészítése után a három komponensű műgyanta burkolatot elkészítettük és az a több hónapos használat után is láthatóan jól működik. A fentiek kívül készítettünk már öntött padlóburkolatot műszeripari összeszerelő üzemben MAPEFLOOR H63 anyaggal, de kis igénybevételű helyiségekre használtuk már a MAPECOAT W vizes bázisú epoxigyantát is, valamint felületek előkészítésére, a PRIMER SN kétkomponensű epoxi alapozót, illetve a PROFAS cementkötésű aljzatok felületstabilizáló anyagát. Még FINO-FOOD Kft. Gasztronómiai egységében alkalmaztunk egy, az országban egyedülálló hidegburkolati megoldást az alagsorban készített pincénél, ahol a függőleges felület két réteg RBI gipszkarton, míg az ívelt mennyezeti felület 2 rétegű függesztett RIFLEX szerkezettel készült. A feladat az volt, hogy az előző felületekre 24 x 4,5 x 0,8 cm vastag greslapot ragasszunk.

A függőleges felületi burkolást PRIMER G alapozás, KERAFLEX S1 ragasztó és ULTRACOLOR PLUS fugázó használatával oldottuk meg, ami elterjedt már a szakmában.

Az, hogy függesztett, ívelt RIFLEX felületére mindezt hogyan oldjuk meg, már komolyabb feladatnak ígérkezett, ráadásul sem a RIGIPS Kft., sem a Mapei Kft. gyakorlatában ilyen igény még nem fordult elő. A RIGIPS megadta az anyag összetételét, a Mapei alkalmazás-technikusai pedig ajánlottak egy megoldást, ami már több mint egy éve ragyogóan működik. A jó választást mi sem bizonyítja jobban, mint az, hogy üzemzavarkor a hátoldalról érte már tej- és komoly vízterhelés is, és a burkolat nem károsodott. Az ívelt, sima, fényes felületet két rétegben alapoztuk PRIMER G-vel, majd a felületet bevontuk KERAFLEX S1 ragasztótapaszba ágyazott üvegszövettel, és a száradás után a greslapokat ULTRAMASTIC III lecsúszásmentes ragasztóval ragasztottuk fel és ULTRACOLOR PLUS fugázóval fugáztuk. A függőleges és ívelt felületek találkozásánál MAPESIL AC rugalmas tömítőanyagot használtunk.

A több tízezer négyzetméter műgyanta és hidegburkolat készítése során szerzett tapasztalatok birtokában várjuk közületi és magán megrendelők megkeresését. Dolgozóink műszaki felkészültsége, igényessége, és a Mapei Kft. kiváló színvonalú anyagai garanciát jelentenek a jó minőségű munkák végzésére.

Cégünk dolgozói, műszaki irányítói folyamatosan részt vesznek az új anyagokról rendezett tájékoztatókon, rendszeres

Képek: A tíz évig zárva tartó üzem elhasznált padlóit fogadták a felújítást végző kivitelezőket.

ADATOK

Referencia megnevezése: Kaposvári Tejüzem

Referencia helyszíne: Kaposvár

Kivitelezés éve: 2008-2009

Átadás: jelenleg is tart az átépítés

Beruházó: FINO-FOOD Kft.

Megrendelő: Graham Kft.

Ipari padló kivitelezője: Adri-Épker Kft.

Hidegburkolat kivitelezője: Adri-Épker Kft.

Mapei beszállító: Adri-Épker Kft.

Mapei alkalmazás-technikus: Garay Gergő

Mapei területi képviselő: Miklós Csaba, Barna Mónika

évi tréningeken, és ezen kívül is elkötelezettek a minőségi munkavégzés iránt, hiszen mindezek miatt is vezettük be cégünknel 2004-ben, az MSZ EN ISO 9001:2001 minőségirányítási rendszert, mely további igényességre ösztönöz ben-

Felhasznált termékek:

A cikkben szereplő termékek a „Termékek ipari padlókhöz”, „Építéskémiai termékek” és a „Termékek hidegburkolati munkákhoz” termékvonalakba tartoznak. Termékeinkről bővebb információt talál a Mapei Termékinformációs CD-Romon és a www.mapei.hu weboldalon! A Mapei ragasztók és fugázóhabarcsok megfelelnek az EN 12004, EN 12002 és EN 13888 szabványoknak.

Additix PE: sűrítő és tixotropizáló adalék epoxi-, és poliuretán gyantákhoz.

Eporip: kétkomponensű, oldószermentes epoxi ragasztó

Keraflex(C2TE): fokozott terhelhetőségű, lecsúszásmentes, nyújtott nyitott idejű, cementkötésű ragasztóhabarcs

Keraflex S1 (S1+C2TE): fokozott terhelhetőségű, alakítható, lecsúszásmentes, nyújtott nyitott idejű, cementkötésű ragasztóhabarcs **Mapecem:** különleges, hidraulikus kötőanyag gyors kötésű és gyors száradású, zsugorodáskompenzált esztrichek készítéséhez.

Mapecoat I 24: két komponensű, jó vegyi ellenálló képességű és az élelmiszeriparban is elfogadott epoxigyantás bevonat.

Mapecoat W: vizes bázisú, epoxigyanta bevonat betonfelületek védelmére.

Mapeflex PU 40: egy komponensű, alacsony rugalmassági modulusú, gyorszilárdulású, állékony poliuretán hézagkitöltő anyag.

Mapefloor CPU/HD: az alap nagy terhelésű higiéniai padló fokozott vegyi, hirtelen hőingadozási és mechanikai ellenállású padlók készítésére.

Mapefloor H02: két komponensű, általános epoxi alapozó, műgyanta burkolatokhoz, illetve epoxi habarcs készítéséhez.

Mapefloor H63: színes, két komponensű, önterülő vagy hengerelhető, enyhén töltött epoxigyanta fedőbevonat.

Mapefloor H81: színes, két komponensű, enyhén rugalmas, önterülő vagy hengerelhető, epoxigyanta fedőbevonat.

Mapesil AC: oldószermentes, ecetsavas, penészedésálló, szilikonos hézagkitöltő.

Planicrete: speciális, szintetikus polimer bázisú, folyékony latex adalékszer cementkötésű habarcsok tapadási és szilárdsági jellemzőinek javításához.

Primer G (GEV-EMICODE EC1): nagyon alacsony illékony szervesanyag (VOC) kibocsátású, műgyanta bázisú, diszperziós alapozó cement-, gipsz-, valamint andhidrit aljzatok kezelésére.

Primer SN: két komponensű, fillerrel töltött, oldószermentes epoxi.

Profas: oldószermentes, szilikátbázisú szilárdítóanyag cementkötésű aljzatokra.

Purtop: poliuretán alapú, rugalmas, vegyszerálló, tapadásközvetítő és szigetelő réteg.

Ultracolor Plus: gyors kötésű és gyors száradású, fokozott terhelhetőségű, kivirágásmentes, polimerekkel módosított fugázóhabarcs 2-20 mm közötti fugaszélességhez, víztaszító és penészedésgátló technológiával készült.

Ultramastic III: felhasználásra kész, fokozott terhelhetőségű, lecsúszásmentes, nyújtott nyitott idejű diszperziós ragasztóhabarcs kerámia burkolólapokhoz.

Vizes bázisú, vastag padlóbevonat készítése a Mapei saját fejlesztésű technológiájával

Uniqua székház, mélygarázs

Barna Mónika, termékmenedzser cikke



Ha Ön építőipari kivitelező és a hazai piacon dolgozik, biztosan részt vett már valamely irodaház vagy társasház építésében. Ezek az épületek hazánkban gombamódra szaporodnak, és alapszolgáltatásaik megkövetelik a mélygarázs kialakítását.

Megtapasztalta-e már Ön, milyen nehéz jó terméket találni a mélygarázsok alaplemezeinek burkolásához? Hiszen a kiválasztott terméknek biztosítania kell az elkészült bevonat megfelelő páraáteresztő képességét, a hosszú tartósságot és a biztonságos használatot, a kifejezetten nagy igénybevétel ellenére. Bizonyára Ön is örül annak, hogy a korszerű munkahelyeken és lakóházakban az igényes és kulturált térkialakítás már a kiszolgáló helyiségeknél sem másodlagos szempont. A mai ember minden igényt kielégítő személygépkocsijával szívesebben parkol kellemes küllemű mélygarázsban, mint holmi alagsorban. Ezért a mélygará-

zsok alaplemez-bevonatainak kialakításához az a termék a megfelelő, amellyel a kiváló műszaki tulajdonságok mellett szép padlót hozhatunk létre. Ha Ön ilyen terméket választana, akkor ajánljuk Önnek a Mapei MAPEFLOOR SYSTEM 50-es terméksorozatát, melyeket kifejezetten parkolóházak, mélygarázsok szigetetlen alaplemezeinek burkolására fejlesztettünk ki.

A MAPEFLOOR SYSTEM 50-es terméksorozatok csúszásmentes vagy sima megjelenésű ipari padlók készítésére szolgáló, több rétegű epoxi rendszereket foglalnak magába. E termékrendszerekkel fokozottan vegyszerálló padlóbevonatok készíthetők, melyek nem eresztik át az olajat és más romboló hatású anyagokat, elviselik a gyakori mosást, valamint ellenállnak a targoncák és más járművek okozta koptató hatásnak.

A MAPEFLOOR SYSTEM 50-es terméksorozatokkal létrehozott padlóbevonatok szépek, kellemesek és mindennek tetejében még szagtalanok is, hiszen nem tartalmaznak oldószereket. Alkalmazhatóak raktárakban, rakodóterületeken, garázsokban, parkolóházakban, illetve targoncák járta területen, valamint az élelmiszeriparban.

Az újonnan épülő Uniqua székház mélygarázsának kialakításakor a beruházó Raiffeisen Evolution számára fontos volt, hogy az alaplemezre olyan padlóbevonat kerüljön kialakításra, ami elviseli a folyamatos gépkocsiforgalmat, könnyen tisztítható, és hosszú távon szép marad.

A választás a Mapei MAPEFLOOR SYSTEM 51-es rendszerre esett, RAL 1014-es színben. A padlóbevonatot a Turul Padló Kft. készítette el. A cég 1999-ben alakult Dunakeszin, fő tevékenysége epoxi, poliuretán poliészter és akrilát alapú műgyanta bevonatok és burkolatok kivitelezése és felújítása. A vállalkozás általános felhasználási célra alkalmas, fokozottan vegyszerálló, vezetőképes és repedésáthidaló padlóbevonatok, valamint polimer betonok kialakításával foglalkozik. A cég 15 éves tapasztalata és munkatársainak szakismerete a garancia arra, hogy az általuk készített bevonati



Padlóbevonat készítése az Uniqua Székház mélygarázsában - munkaközi fázis.

rendszerek hosszú távon megőrzik minőségüket.

Az Uniqua Székház építése során a hideg időjárás mindvégig megnehezítette a munkavégzést. A szükséges 10 °C fenntartásához a terület állandó fűtésére volt szükség.

A padlóbevonat elkészítésének munkálatai a felület előkészítésével kezdődtek. Golyószórással távolították el a beton felületén található cementtejet, illetve a málló poros részeket. Az aljzaton több helyen is méréseket végeztek, és az aljzat szakítószilárdsága minden esetben elérte a 1,5 N/mm²-t. A megfelelő előkészítést követően a felület apró hibáit a MAPECOAT I 600 W és kvarchomok keverékéből készült habarccsal javították. Ezt követte a felület alapozása a MAPECOAT I 600 W-vel, 1:1 arányban hígítva vízzel, majd a felület beszórása 0,5 mm szemcseméretű kvarchomokkal. Ez utóbbi biztosította a következő réteg megfelelő tapadását.

Másnap, miután az alapozó megkötött, következhetett a teherhordó réteg felhordása, melyet a MAPECOLOR PASTE RAL 1014 termékkel színeztünk meg.

A MAPEFLOOR I 500 W vizes bázisú bevonatot gumilehúzóval hordták fel, majd rövid szőrű teddyvel oszlatták szét a felületen. A frissen felvitt anyagot megintcsak 0,5 mm szemcseméretű kvarchomokkal szorták meg. S harmadik napon került föl a harmadik réteg. Ezt ismét a MAPEFLOOR I 500 és a MAPECOLOR PASTE termékekkel alakították ki. Ahhoz, hogy a padlóbevonat valóban dekoratív és szép legyen, minden réteget egyenletesen kell felhordani, majd teddy hengerrel átsimítani. A megszülető eredményen az is meglátszik, hogy a munka során milyen rendszerezetten és összehangoltan tudtak a kivitelezők dolgozni, mert a vizes bázisú anyagok érzékenyek a beépítéskor. Az Uniqua Székház elkészült mélygarázsa arról tanúskodik, hogy a munkafolyamatok egymást követése igen precíz volt a kivitelezés során.

A végleges felület egy MAPECOAT I 600 W fedőlakk bevonatot is kapott, ezzel növelve a kopásállóságot.

A Mapei Kft. munkatársai nagyon fontosnak tartják az alkalmazásra és a beépítésre felkészítő szakmai kézéseket. Ezek elvégzése nagyban hozzájárulhat ahhoz, hogy a kivitelezés, akár szóban forgó referenciánkon, mindig kiváló minőségű legyen.



A Mapei MAPEFLOOR SYSTEM 50-es terméksorozatát kifejezetten parkolóházak, mélygarázsok szigetetlen alaplemezeinek burkolására fejlesztették ki.



Az Uniqua Székház mélygarázs padlójának kialakításánál a választás a Mapei MAPEFLOOR SYSTEM 51-es rendszerére esett, RAL 1014-es színben.



A végleges felületet egy MAPECOAT I 600 W fedőlakk bevonatot is kapott, ezzel növelve a kopásállóságot.

ADATOK

Referencia megnevezése: Uniqua Székház, mélygarázs

Referencia helyszíne: Budapest

Kivitelezés éve: 2009

Átadás: 2009. március

Beruházó: Raiffeisen Evolution

Megrendelő: Uniqua

Ipari padló kivitelezője: Turul Padló Kft.

Mapei beszállító: Turul Padló Kft.

Mapei területi képviselő: Barna Mónika

Felhasznált termékek:

A cikkben szereplő termékek a „Termékek ipari padlókhöz” termékvonalba tartoznak. Termékeinkről bővebb információt talál a Mapei Termékinformációs CD-Romon és a www.mapei.hu weboldalon! A Mapei ragasztók és fugázóhabarcsok megfelelnek az EN 12004, EN 12002 és EN 13888 szabványoknak.

Mapecoat I 600 W: két komponensű, átlásztó, diszperziós epoxi impregnálószer a Mapefloor I 500 W (Mapefloor System 53) felhordás előtt.

Mapecolor Paste: színezőpaszta Primer SN-hez, valamint a Mapefloor I 300 SL-hez, Mapefloor I 350 SL-hez, Mapefloor I 500 W-hez, Mapefloor I 620 W-hez és Mapecoat I 24-hez.

Mapefloor I 500 W: színezhető, vizes bázisú, diszperziós, páraáteresztő, önterülő vagy hengerelhető epoxigyanta bevonat.



Kálovics Anikót, a tehetséges magyar futónőt a Mapei támogatja

ban az évben maratonon Európa-bajnok címet is szerzett. Amikor Anikó elfogadta az olasz klub felkérését, egycsapásra megváltozott az élete. Hirtelen anyagi biztonság köszöntött be a sportoló életébe, s mivel az olaszoknál a média kíséres is jól működik, eredményei alapján egyre keresettebb sportolóvá vált. Először kisebb versenyekre hívták őt meg, utcai versenyekre, félmaratonokra. Így nyerte meg háromszor a Stra Milano versenyt.

Olaszországban hagyománya van a mezei versenyeknek, ahol Anikó mindig igen jó eredménnyel szerepelt.

A rendszeres versenyzés különleges életformát jelent. A versenyeket hétfőre szervezik, ahová repülővel jut ki a sportoló és menedzsere. A hétköznapok az itthoni edzések időszaka. A hidegebb téli hónapokban azonban meleg, dél-franciaországi helyekre utazik Anikó, s ott folytatja edzőjével a felkészülést. A nyár is változatos, hiszen a magaslati edzés megintcsak utazással jár.

A Mapei által is támogatott Co-Ver klub tagjának lenni szabadságot, biztonságot és tervezhetőséget jelent úgy az edzőnek, mint a sportolónak. A klubot két testvér, Paulo Alberto Pizzi tartja fent, akik nagyon szeretik a sportot, és főleg az atlétikát. Anikót klubja maratoni versenyekre nevezi be. 2006 októberében is a két olasz testvér beszélt rá Anikót a maratoni versenyzésre. Az első maratoni táv, amin versenyzett Carp-ban volt, ahol azonnal az első helyen futott be a célba. Nagy előrelépést jelentett ez a győzelem Anikó életében. Ezután maratoni versenyek során indult, szinte minden évben futott két versenyen. Első helyezett lett Torinóban, majd a carpi futamot újra megnyerte, a Római Maratonon harmadik lett, a Velencei Maratonon is ő győzött. Egyszóval a látványos, neves sikereket a maratoni futamok hozták meg.

Ez év áprilisában nagy tisztesség érte a sportolónőt. A London Maratonon, ahová a legnevesebb atlétákat hívják meg, iramfutónak kérték őt fel. 1,11-et kellett futnia a táv feléig, amit sikeresen teljesített. Azt, hogy mekkora megtiszteltetés volt ez a felkérés, mutatja az, hogy míg a férfiaknál hat iramfutót is meghívtak, addig a női mezőnyhöz egyedül Anikót kérték fel, ami nem kis bizalomról árulkodik. Zsödér Zsolt, az edző, büszkén mesélte: Kálovics Anikó volt a tévé képernyőjén egy órán keresztül.

A sportoló célkitűzései reálisak, mégis ambíciózusak: egyre rangosabb versenyeken szeretne részt venni, s ott a lehető legjobb eredményeket produkálni. Természetesen a legnagyobb kihívás és egyben legmagasabb cél, a maratoni versenyeken való jó szereplés.

Anikó ismertsége 2006-tól fokozatosan növekedett. Egy, az Egyesült Arab Emírátsokban szervezett versenyen, ami a világon a legjobban díjazott verseny, például a 18 meghívott atlétánál közül egyedül Anikó volt fehérbőrű. Ezzel párhuzamosan a férfi mezőny egyetlen meghívott fehérbőrű sportolója a világ legjobb maratoni futója volt.

Mindez természetesen a futás imádata mellett nagy mo-

A szombathelyi Kálovics Anikó izgó-mozgó gyereként, hat éves korában kezdett úszni, és 14 éves koráig úszott. Az utolsó évben az úszást és a futást már párhuzamosan végezte. Már igen korán, általános iskolában megmutatkozott tehetsége, lazán verte futásban a vele egykorú fiúkat is.

A közeli Ausztriában számos versenyen vett részt gyereként, s megesett, hogy egy-egy ilyen versenyen az eredménye alapján nehezen hitték el róla, hogy még gyerek, hiszen a felnőtt nőket maga mögött hagyva futott át a célvonalon. A korai időszakban Anikó rövidebb távokkal kezdett, s lassacskán állt rá a hosszabb, később a félmaratoni, majd három éve a maratoni távra.

Juniorként és fiatal felnőttként egy szombathelyi klub keretein belül sportolt, ifjúsági versenyeken és országos bajnokságokon vett részt, de utazott versenyezni szerte a világba, Dél-Afrikába, Ausztráliába, Szöulba. Bekerült a válogatottba is, három Olimpián is futott tízezres távon.

Mai edzője és menedzsere, Zsödér Zsolt öt éve dolgozik Anikóval. Azóta Anikó egyre jelentősebb eredményeket ér el, egyre jelentősebb versenyeken indul és ér el dobogós helyezést.

A nagy előrelépés a versenyző életében a Mapei által is támogatott olasz sportklub, a Co-Ver felkérése volt. A klub vezetői 2002-ben látták Anikót félmaratont futni egy olasz versenyen, Udine-ben, ahol országos csúcsot ért el. Kálovics ott legyőzte az akkori legjobb olasz futót, Maria Guidát, aki ab-

tívációt jelent Anikó számára. A heti versenyzés, a szinten tartás mellett folyamatos lendületet ad a sportlónőnek az edzésekhöz, a kitaráshoz. Keményen, elszántan, elhivatottan készül, hisz magában és szereti, amit csinál.

Zsolt átvesz tőle minden menedzseri, szervezési feladatot, így Anikó figyelme egyedül a futásra, az edzésekre terelődhet. Szükséges ez, hiszen a profi sportvilágban a tehetség, az erőnlét, maga a befektethető tőke.

Anikó és Zsolt nem csupán a profi sportban, hanem az élet-



A nagy áttörést a Carpi Maratonon elért győzelem hozta meg Anikó életében.



Kálovics Anikó a Torinói Maratonon első helyezett lett.

ben is ársak. Bár a futás magányos sport, ekkora megterhelést, ilyen eredményeket társ nélkül nehéz felmutatni. A csapatélmény és a húzóerő így folyamatos Anikó számára.

A társ jelenléte elengedhetetlen, különösen a hosszú, külföldi edzőtáborok idején. Jellemző a legsikeresebb sportolókra, hogy sohasem edzenek teljesen egyedül. Mindig kell társ, aki szervezi, edzi, menedzseli őket.

Anikó szerencsés, hiszen már kiskorában is az volt a célja, hogy jó sportoló legyen. Legnagyobb álma az volt, hogy kijusson az Olimpiára. Kevesen vagyunk talán, akiknek álmai ennyire szó szerint teljesülnek, hiszen Anikó háromszor is olimpikon volt (Sydney, Athén, Peking).

A tervek szerint 2009 őszén a firenzei maratonon indul majd a sportoló, ahol a nehéz terep ellenére is egyéni csúcst szeretne felállítani.

Kívánjuk, hogy ez, és további álmai is az eddigiekhez hasonlóan teljesüljenek!

MK

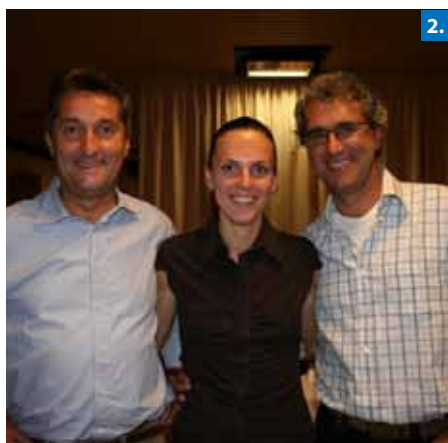


Az „utólérhetetlen” afrikai futónők között.

1. kép: Anikó gyerekként egy községi versenyen. Ebben az időben megesett, hogy az eredménye alapján nehezen hitték el róla, hogy még gyerek, hiszen a felnőtt nőket maga mögött hagyva futott át a célvonalon.

2. kép: Anikó a Co-Ver Club vezetőivel, Alberto és Paolo Pizzivel

3. kép: A magaslati edzések elengedhetetlenek, és alkalmat nyújtanak a szép és érdekes tájak megismerésére.



SZERETETTEL VÁRJUK A MAPEI AKADÉMIA OKTATÁSAIN



Meghirdetett oktatási időpontok a Mapei Akadémián:

Július 1.	Medenceépítés
Július 6.	Hidegburkolati segédanyagok felhasználása
Július 15.	Melegburkolati segédanyagok felhasználása
Július 20.	Homlokzati hőszigetelés, Vakolatrendszerek
Július 28.	Beton- és vasbetonszerkezetek javítása
Augusztus 3.	Medenceépítés
Augusztus 6.	Homlokzati hőszigetelés, Vakolatrendszerek
Augusztus 10.	Beton- és vasbetonszerkezetek javítása
Augusztus 13.	Hidegburkolati segédanyagok felhasználása
Augusztus 17.	Melegburkolati segédanyagok felhasználása
Szeptember 8.	Hidegburkolati segédanyagok felhasználása
Szeptember 10.	Medenceépítés
Szeptember 15.	Beton- és vasbetonszerkezetek javítása
Szeptember 17.	Melegburkolati segédanyagok felhasználása
Október 1.	Hidegburkolati segédanyagok felhasználása
Október 7.	Medenceépítés
Október 13.	Beton- és vasbetonszerkezetek javítása

MAPEI KREDITPONTOS KÉPZÉSEK

Idén nyáron is lehetőség nyílik arra, hogy MMK és MÉK kamarai tagok ingyenes kreditpontos képzéseken vegyenek részt a Mapei-nél (a Mapei berkein belül).

Képzési tematikánkat úgy állítottuk össze, hogy az lehetőséget adjon a különböző területek specifikus megismerésére. Külön előadást tartunk hideg- illetve melegburkolási vonalon, és az építéskémiai vonalat is specifikussá tettük. A 4 órás előadáson a MMK kamarai tagoknak 1,5, a MÉK tagoknak 1 pont szerezhető. Ipari padlós képzésünk a 2 x 4 órán 1 pontot lehet szerezni.

További információ és jelentkezés:

Posch Gabriella

23/449-601

posch.gabriella@mapei.hu



KERESZTREJTVÉNY

e	FELTÉVE EZ A NAP A SZOMBAT	BELGRÁD HEGYE A DON CAR- LOS HÖLGYE	AZ ERŐ FORRÁSA TÁVOLRA	SZÁM KIKERIC- FAJTA	LÁZÍT, INGERÉL FENN- AKADÁS	FÖLDBE VERIK BAKUBAN VAN!	DURVA MEGSZÓLÍTÁS AMERIKAI FILMRENEZŐ, ÍRÓ, SZÍNÉSZ (GEORGE A.) ÉTKÉZÉSHEZ KÉSZÜLÖDIK
HÁZIÁLLAT	o	... EDUCATIO- NIS (MÁRIA TERÉZIA)					E
RÉSZEKRE OSZT URALOM, HATÁSKÖR				A TULÓK ANYAGA INDIAI VISELET			NOVELLA PÁROSAI NŐI NÉV
MOTOR- OLAJ MÁRKA DÍVAT			ILYEN CSŐ IS VAN ŐSZI GYŰMÖLCS			SZT. ISTVÁNT KÖVETTE TÁPLÁLJA	
			ROSTA METSZŐ			ŐSEIM SZAPPAN- MÁRKA	
		TARTISZNYA HALOTT		LEPÁRLÓ- KÉSZÜLÉK GYALOG- JÁRÓ			
BIBLIAI HEGY			KELEMET- LEN HANG FORRÓ ... - MÓRICZ ZS.		TÉVÉS SZEM (JAY) TEMETŐBEN TALÁLHATÓ		FÉLSZI! MEG- FONTOLT
FÓKA EGY-NEMŰI VISZONT		FELJEBB HELYEZI NY.-D.TŰLI KÖZSÉG		SZÁJÁT TÁTÁI HÁZAT ÉPÍT			MEGLEPŐ- DÉS SZAVA TÁBOR
	EGYSZERŰ GÉP PERON FELE- SÉGE VOLT			FRIDERIKUSZ BECENEVE BEFOLYÁS			ELTULAJ- DONÍT ERŐS LÉG- ÁRÁLMAT
FŐLÉNYES PEDAGÓGUS			... HÍV - MOZGÓSÍT A TÁV KÖZE- PÉN VAN			OTTHONI FELVIDÉK- RÓL VALÓ	
			KOVÁCS A. FILMJE ZÖLDSEG- FÉLE			KONGAT ÉPÍTÉSZ- POLITIKUS (PÉTER)	
LISZT- RÉSZLET! KÖNYVSORO- ZAT ELEME		ISKOLAI KELLÉK MÓKA		EGGYÉ FORR PEST M.-I VÁROS			
			LERÉ- SZEGEDE PAPIRON MEGJELENŐ		HÉBER ER. ANGOL TU- LAJDONNÉV ÖNÁLLÓ		OLASZ AUTÓJELZÉS ORGA- NIZMUS
KASSAI RÉSZLET! 1. CI KÉTES! FOLYADÉK		SZER- TARTÁS HEGEDŰ- MŰVÉSZ		KÁRTYA- LETÉT ORVOSI SZERSZÁM			NÉMA SÍP! ÉTELNEK VAN
	MAGÁHOZ SZÓLÍT MEGNEVEZI TETTESNEK			ALKALOM ... A TOLVAJT RIGIDITÁS			A TISZA MELLÉKVIZE VIZ VESZI KÖRÜL
NEMES EMBEREK			MAGÁN- SZÁM MEGFOGNI KÉPES			ESZKÖZ FÁJ A ... - BANKÓDIK	
JÁRAT A BÁNYÁBAN			... SZERINT - JELENLEG GERMÁN ER. FÉRFINEV			TRAGIKUS SORSU ÍRÓ (ANTAL) FEN	
		AZ IDŐ TESZI VUK KACSÁJA		FIGYELI NAPOLEON TABORNOKA (MICHEL)			KÉPZŐ, VE PÁRJA AZ OTT- LÉVŐ
TŰZHÁNYÓ- TERMÉK PENGETŐS HANGSZER			KORÁBBAN A TANTÁL VEGYJELE		SZÖVETSÉG A MÉLYBE		FÉLNI! FELÜGYELŐ
		MÁSOLÓ DEHOGYIS!		ODÉBB CSÓNÁKÁZÓ NEWTON			
MOZDU- LATLAN	A						A MŰLT- IDŐ JELE

Játsszon velünk és fejtse meg rejtvényünket!

A keresztrejtvény megfejtése a Mapei Kft. piaci részvételének két alapvető jellemzőjét írja le.

Várjuk megfejtéseiket cégünk postacímén:
Mapei Kft., 2040 Budaörs, Sport u. 2.

Kérjük, a borítékra írják rá: KERESZTREJTVÉNY

Beküldési határidő: 2009. augusztus 1.

A helyes megfejtés beküldői között egy Mapei frizbit, baseball sapkát és focilabdát sorsolunk ki.

Előző rejtvényünk nyertese:
Szilágyi Lajos,
Szigetmonostor



Silwood



Zavarja a parkettában lévő hézagok látványa?

Tüntesse el egy mozdulattal őket!

SILWOOD - az egészséges parkettáért!

- Megakadályozza a piszok bejutását a hézagokba
- Tökéletesen illeszkedik parkettája színárnyalatához

Tudjon meg többet a www.mapei.hu weboldalon, miért éri meg Önnek **SILWOOD**-ot használni!



Környezetvédelem iránti elkötelezettségünk

Több mint 150 MAPEI termék segíti a tervezőket, kivitelezőket innovatív, a U.S. Green Building Council által tanúsított LEED követelményeknek megfelelő projektek létrehozásában. A LEED nemzetközi elismerés, a Zöld Épületek Tanácsának a díja, amelyet energia- és környezetvédelmi szempontból kiemelkedő építkezéseknek adnak át.



(*) A GEV (a padlóburkolási, ragasztó és építőipari segédanyagok károsanyag kibocsátását vizsgáló német szervezet) az EC1, különösen alacsony illékony szervesanyag kibocsátású kategóriába sorolta.



RAGASZTÓK • FUGÁZÓK • ÉPÍTÉSKÉMIAI TERMÉKEK