

# Mapei Krónika

Építőipari információs lap



# Hogyan maradhat versenyképes úgy, hogy közben a minőségből sem kell engednie?



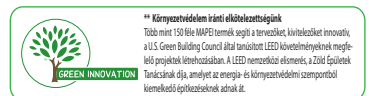
a ragasztó felhordása

Ha Ön ragaszkodik a megszokott magas minőséghez, de a kedvező ár is fontos ahhoz, hogy Ön versenyképes maradjon, akkor próbálja ki a legújabb hazai gyártású Mapei ragasztót, az ADESILEX P7-et!

## Miért érdemes ezt választania?

- krémes állaga miatt gyors, pontos és biztonságos munkát végezhet vele
- könnyedén beállítható a lapok magassága és könnyen felhordható
- alaktartó tulajdonsága miatt könnyen tud vele dolgozni és jól haladni
- teljesítményéhez képest rendkívül kedvező ár/érték aránya miatt.

Ha többet szeretne megtudni az ADESILEX P7 további előnyeiről, küldjön sms-t a **06-30-8235-805** számra **ADESILEX P7** jelszóval.



\*\* Környezetvédelem iránti elkötelezettségünk.  
Több mint 150 fős MAPEI termék ágazat a tervezés, kivitelezés, innováció, a U.S. Green Building Council által tanúsított LEED követelményeknek megfelelő projektek kivitelezésében. A LEED nemzetközi elismerés, a 2014. Évi Értékek Tanácsának díja, amelyet az energia- és környezetvédelmi szempontból kiemelkedő építkezéseknek adnak át.



www.mapei.hu  
**MAPEI**

RAGASZTÓK • FUGAZÓK • ÉPÍTÉSKÉMIAI TERMÉKEK

# Tartalom

## HÍREK

Köszöntő	2
Célunk a további közös növekedés	5
Időtálló bizalom	6
Mapei-esnek lenni életforma	7
Csak akkor lehetek én igazán boldog, ha boldog embereket „hozok létre”!	8
Ha előbbre akarunk jutni, ahhoz el is kell indulnunk	10
Szeretne egészség- és környezetkímélő módon dolgozni és élni? Tegyük érte együtt!	11
A közös siker öröme	12
Híres burkoló lesznek!	14
ÉVOSZ-kitüntetésben részesült a Mapei Kft. a szakképzés ügyének támogatásáért	16



## KÉPZÉS

Milyen változtatásokkal fejlesztjük képzési rendszerünket 2011-ben?	17
---	----

## REFERENCIA

„Jobb egy biztos céggel dolgozni, mint több bizonytalannal.”	20
Indesign Fürdőszoba Szaküzlet – Sopron	32
Nálam bejött...	36
Ha én...	38
Az intarzia parketta kínálta megoldások	45
Nyergépűpos és Napleány	48
Hétköznapi hírek	52



## TERMÉKEK REFLEKTORFÉNYBEN

Miért érdemes kipróbálnia a legújabb hazai gyártású ragasztót?	18
Minek várna napokat a szigeteléssel, ha 1 nap alatt is megoldhatja?	24
A medenceszigetelés kulcsa	25
Védelem a parkettának, védelem a megrendelőnek	46
Környezetbarát anyagok környezettudatos projektekhez	47
Hozzon létre egyedi, dekoratív bevonatot, amely ráadásul még oldószermentes is	55



## PARTNERINTERJÚ

A megrendelők számíthatnak ránk	23
Nem minden áron – az örömért	43
25 év szakértelme – neves referenciák sora	44
Kerabond, Kera, Cera – a kanyargós út	50
Világító gyöngyök az ULTRATOP falban	51



## TECHNOLÓGIAI MEGOLDÁSOK

Mivel akadályozhatja meg a mozaikszemek kipergését nedves környezetben?	30
Természetes kövek fektetésének legfőbb problémái	34

## MEGKÉRDEZTÜK A SZAKEMBERT

Mivel ragasszunk speciális felületekre?	35
---	----

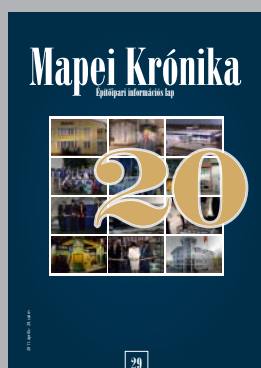
## SZAKEMBER MUNKA KÖZBEN

A burkoló szakma gyönyörű: élővé teszi a terveket	26
---	----



## KERESZTREJTVÉNY

56



### Mapei Krónika

29. szám – 2011. április

### FELELŐS SZERKESZTŐ

Markovich Béla

### FŐSZERKESZTŐ

Markovich Vanda

### FOTÓK, ILLUSZTRÁCIÓK

Bere Mario, Csápénszki István, Markovich Vanda, Zsitva Tibor, Pálfy Levente

### TERVEZŐ-SZERKESZTŐ

Markovich Vanda

### PRODUKCIÓS KOORDINÁTOR

Erdélyi Márta  
Fodor Andrea

### TÖRDELÉS

Sturm Dániel

### NYOMDA

Creative Print

### KIADÓ

Mapei Kft.  
2040 Budaörs, Sport u. 2.

### ÜGYVEZETŐ IGAZGATÓ

Markovich Béla

### MARKETINGVEZETŐ

Pálfy Levente

### MAPEI CÉGES KIADVÁNYOK

Mapei S.p.A. Via Cafiero 22, 20158  
Milan (Olaszország)

### ELNÖK ÉS ÜGYVEZETŐ IGAZGATÓ

Giorgio Squinzi

### IGAZGATÓ

Adriana Spazzoli

### KOORDINÁTOR

Metella Iaconello

A Mapei Krónikában megjelenő cikkek, tanulmányok további megjelentetése csak a kiadóval történő egyeztetést követően lehetséges, a forrás megemlítésével.

# Tisztelt Olvasó, kedves Partnerünk!



**N**agy örömmel írom Önnek, hogy a Mapei Kft. idén tölti be a 20. életévét.

Húsz év egy cég életében nem túl nagy idő. Kérdezhetné is valaki, hogy na és, miért olyan nagy dolog ez? De gondoljunk csak bele: az ember éle-

tében húsz év az élete egynegyede, egyötöde.

Úgy gondolom, hogy a Mapei Kft. és munkatársai életében az elmúlt húsz év jelentős idő. A cég munkatársainak életében, valamint a velünk már sok-sok év óta együttműködő partnereink életében ez a kiemelkedően fontos időszak jelentős változásokat hozott.

Az egyik legfontosabb esemény maga a cég alapítása volt: 1991. április 1. Mondhatjuk nyugodtan, hogy a Mapei Kft.-t a

Bolondok Napján alapította meg az osztrák Mapei GmbH. A cég valódi működése 1991. szeptember 1-jén indult el 4 fővel: egy ügyvezető igazgatóval, egy logisztikai igazgatóval (raktárossal), egy gazdasági igazgatóval (könyvelővel és adminisztrátorral), valamint egy kereskedelmi igazgatóval (értékesítővel). Ez utóbbi voltam én.

Ma sokan azt hiszik, hogy a Mapei Kft.-t én vezetem, amióta az létezik. Pedig ez nem így van. Előttem a cégnek volt két vezetője: az első ügyvezető Frank Ferenc volt, a második Gregor Gábor, én csak a harmadik vagyok a sorban.

Köszönöm Ferinek és Gábornak is, hogy munkásságukkal hozzájárultak ahhoz, hogy a Mapei Kft. az indulással kapcsolatos nehézségeken úrrá legyen, és fejlődésnek indulhasson!

Fontosnak tartom megemlíteni – a teljesség igénye nélkül –

2



3



néhány olyan partnerünket is, akik a kezdetekben vásárlásaikkal szintén hozzájárultak ahhoz, hogy a Mapei Kft. fejlődésnek indulhatott: a Ti&T Kft., Jolly Kft., E-Nagy Bt., Középületépítő Rt., Magyar Építő Rt., ZÁÉV Rt., PR Office Kft., Molnárné G. Ágnes vállalkozó, Domino Kft., Átrium Bt., Silla Kft., Mapeker Bt., Majolika Kft., Várhídi Gmk., Kemi-Ker Kft., Tivadar Kft., Palatinus Kft., GSV Kft., és még sokan. Ők voltak azok, akik a kezdet nehézségei idején már mellettünk álltak! Mindenképpen ki kell emelnem Tímár László (Ti&T Kft.), Jámbor János (Jolly Kft.) és Prohászka Nándor (P.R. Office Kft.) urakat, akik az első partnereink voltak, és néhány évig a legjelentősebbek.

A Mapei Kft. egy bérelt raktárban kezdte meg működését. Árbevétele 1991-ben 63 millió Ft volt. A korai években két dologgal kellett megküzdenünk. Egyrészt egyetlen kereskedő sem

volt kíváncsi ránk, s a termékeinkre sem. Nem ismertek minket és a Mapei termékeket, valamint nagyon magasak voltak az áraink. Másrészt, abban az időben a burkolók még egyáltalán nem akartak ragasztásos módszerrel burkolatokat fektetni. Ezeket az akadályokat sikeresen vettük.

Én a cég vezetését 1993. április 1-jén vettem át. Micsoda véletlen, hogy éppen április elsején. Lehet, hogy ez nem is véletlen?

1995-ben építettük meg az első székházunkat Budaörsön, ahol így már saját irodákban és raktárban folytathattuk a munkát. Számunkra ez óriási dolog volt! Saját tulajdonba költözhattünk, és az addigi körülményekhez képest az egekbe emelkedtünk! 280 m<sup>2</sup>-es raktár helyett lett egy 800 m<sup>2</sup>-es raktárunk. Képzelve el, mekkora boldogság volt számunkra, hogy végre nem kellett minden reggel kipakolnunk a raktárt ahhoz, hogy ki tudjuk szolgálni a vevőinket. Értékesítőink önálló irodában végezheték el adminisztrációs feladataikat. Új és szép helyiségekben dolgozhattunk. Ha Ön már átélte ilyesmit, akkor el tudja képzelni, micsoda hatalmas boldogság volt ez számunkra. Ahogy e sorokat írom, ismét átélem azt az érzést, amit akkor mindannyian éreztünk.

Nagyon fontos állomás volt a cég életében a 2000. év, amikor az olasz Mapei S.p.A. belépett a cégbe fő tulajdonosként, és így minden szempontból átkerültünk közvetlenül az olasz anyacéghez. Ez a változás tette lehetővé azt, hogy 2002-ben elkezdett termelni a Sós-kúton megépült gyárunk. A gyár megnyitóján több mint 500 ember volt jelen, azok, akiknek a gyárépítés lehetőségét köszönhetjük: addigi partnereink, akik fő támogatóink. Számomra életem egyik legnagyobb öröme volt látni, hogy milyen sokan vannak mellettünk. Milyen sok olyan ember van körülöttünk, akik segítenek minket!

**Elérkeztünk a jelenhez: 2011. Ez az év újabb fontos állomás a Mapei Kft., és természetesen ezzel együtt a partnereink, így az Ön életében is. Hogy ezt miért gondolom így? Ha Ön olvasta leveleinket, figyelemmel kísérte honlapunkat, meghallgatta területi képviselőinket és részt vett rendezvényeinken, akkor tudja már a választ. Azt is tudja, hogy együttműködésünk eredményeként velünk együtt Ön még sikeresebb és eredményesebb lesz.**

4



Eltelt 20 év! Ahogy ezt most leírtam, összeszorult a torkom a meghatottságtól!

És, ami talán a legfontosabb: ez a húsz év a Mapei Kft. sikertörténete! Ha csak a pusztán számokat nézzük: 2010. évi árbevételünk 5,46 milliárd Ft, a munkatársaink létszáma 131 fő. 20 év alatt majdnem megszásszoroztuk a bevételünket! Engedje meg, hogy itt köszönjem meg Dr. Giorgio Squinzinek – a Mapei Csoport tulajdonosának –, hogy megtisztelő bizalmával és folyamatos támogatásával, tanácsaival, megértésével lehetővé tette, hogy a Mapei Kft. ilyen sikeres és fejlődő céggé váljon. Köszönöm a Mapei Kft. minden volt és jelenlegi munkatársának, aki a 20 év alatt a cégben dolgozott és dolgozik jelenleg is, hogy megtisztelt minket együttműködésével és eredményes munkájával hozzájárult a sikereinkhez.

**A Mapei Kft. munkatársi csapata, a tulajdonos, Dr. Giorgio Squinzi, valamint a magam nevében köszönöm Önnek és minden velünk együttműködő partnerünknek – kereskedőnek, kivitelezőnek, minden szakembernek, mesterembernek, tervezőnek és építetőnek –, hogy munkájával, vásárlásaival, támogatásával, türelmével és bizalmával lehetővé tette számunkra, hogy ezt a húsz évet sikernek éljük meg. Ezt az eredményt csakis az Ön segítségével érhettük el!**  
**KÖSZÖNJÜK!**

Végül egy nagyon fontos dolog: biztosítom Önt, hogy a Mapei Kft. küldetése a következő húsz évben sem fog változni. Továbbra is mindent megteszünk annak érdekében, hogy a velünk együttműködő partnerek – kereskedők, kivitelezők, építetők – a termékeinkkel és szolgáltatásainkkal sikeresek legyenek az üzleti életben, és elérjék az általuk kitűzött célokat!

Még egy apróság! A Mapei Kft. sikeres 20 évének egyik legfőbb pillére, hogy a munkatársainkat – vezetőket és beosztott munkatársainkat – folyamatosan képezzük, hogy a legjobbat tudják kihozni magukból. Javaslom, hogy ezt kezdje el Ön is a cégében 2011-ben, ha eddig még nem tette.

Tisztelettel:

*Markovich Béla*  
ügyvezető



#### 1. kép

A gyáratvón 500 ember ünnepelt velünk.

#### 2. kép

A Mapei Kft. budaörsi irodaháza kényelmes, korszerű munkahelyet biztosít valamennyi dolgozónk számára.

#### 3. kép

2001 novembere – zajlik a gyárépítés.

#### 4. kép

A Mapei 1995-ben nyitotta meg új irodaházát Budaörsön.

#### 5. kép

A megújult székházat Dr. Giorgio Squinzi, Dr.ssa Adriana Spazzoli, Wittinghoff Tamás, Budaörs polgármestere és Markovich Béla nyitották meg.

#### 6. kép

A Mapei Kft. mai raktárépülete a legkorszerűbb kiszolgálást teszi lehetővé.



# Célunk a további közös növekedés

Interjú Dr. Giorgio Squinzivel, a Mapei Csoport tulajdonosával

**Kedves igazgató úr, a Mapei Kft. ebben az évben ünnepli megalapításának 20. évfordulóját. Hogyan tekint Ön a magyarországi leányvállalatra, mi a véleménye az eddig eltelt húsz évről, a Mapei Kft. történetéről, eredményeiről?**

Úgy gondolom, hogy a Mapei Kft.-nek ez a 20 éve egy sikertörténet. Kis céggként kezdte, és folyamatosan növekszik azóta is. A növekedés akkor gyorsult fel igazán, amikor megnyílt a sóskúti gyár, és úgy gondolom, hogy nagyon szép eredményeket értek el az elmúlt húsz évben. Nagyon örülök, hogy a Mapei Kft. elérkezett a 20. évfordulóhoz.

**Mit gondol Ön a magyarországi építőipari piacról, annak folyamatairól? Milyennek látja a Mapei Kft. helyzetét ezekben a folyamatokban?**

Az elmúlt néhány évben azt tapasztaljuk, hogy a többi európai piachoz hasonlóan Magyarországon is rendkívül nehéz helyzet alakult ki a globális válságnak köszönhetően. Ugyanakkor mi megvédtük piaci pozícióinkat, és remélem, 2011-ben beindul a növekedés. Úgy gondolom, hogy az új kormány célkitűzései segítenek majd a piaci helyzet javulásában, és biztos vagyok benne, hogy a Mapei Kft. tovább folytatja növekedését.

**A Mapei S.p.A. vállalati kultúrája, élenjáró szellemisége és kutatás-fejlesztési és stratégiai célkitűzései nagymértékben meghatározzák és segítik a Mapei Kft. működését. Hogyan látja Ön tükröződni és megvalósulni a magyarországi leányvállalat működésében a Mapei S.p.A. értékeit és céljait?**

Úgy gondolom, hogy nagyon jó összhangban állnak az anyavállalat és a magyar leányvállalat értékei és célkitűzései. Mi erősen hiszünk ugyanezekben az értékekben, családi vállalkozás vagyunk, nagyon világos és tiszta célokkal, értékrenddel, amiben hiszünk. Úgy gondoljuk, hogy a Mapei Kft. működését tekintve ezek szerint az értékek szerint működik, összhangban a közös értékekkel, és úgy gondolom, hogy a Mapei Kft. folytatni tudja a növekedését ugyanígy működve.




*„Szeretném megköszönni mindenkinek az elkötelezettségét és az elmúlt években elért nagyon szép eredményeket, és szeretném megerősíteni, hogy a mi célunk a további közös növekedés. A célunk a további fejlődés, úgy gondoljuk, hogy néhány év múlva dupla ekkorára nőhet a Mapei Kft., új beruházásokat tervezünk. Nagyon boldog vagyok, hogy a Mapei Kft. 20. születésnapját ünnepli, és nagyon örülök a sikerüknek, és annak, hogy együtt érzük el a közös célokat.” – Dr. Giorgio Squinzi, a Mapei Csoport tulajdonosa*

# Időtálló bizalom

A Mapei Kft. 20. évfordulója alkalmából az együttműködésről kérdeztük partnereinket

## Tivadar Kft. – Dr. Tivadar János



Egy napon megállt előtünk egy autó, s kiszállt belőle Markovich Béla ballonkabátban, s hozta életünk első színes fugázóanyagát. Valahogy így kezdődött az együttműködésünk majd húsz évvel ezelőtt. Ezt követően viszonylag rövid idő múlva a Mapei Kft. partnerkereskedői lettünk, s a kapcsolatunk elmélyült, megszilárdult. Csak szeretettel tudunk gondolni a Mapei Kft. fejlődésére és kollektívájának kialakulására, amely segítőkészségével és szakmai felkészültségével különlegeséget jelent a magyar piacon. Lenyűgöz bennünket a Mapei termékek minősége, a professzionalizmus, ahogy értékesítik azokat, és a szakmai felkészültség, ami a cég munkatársait jellemzi.

A Tivadar Kft. 1980 óta működik a piacon. Akár építészmérnökök, akár kivitelezők, burkolók keresnek meg bennünket, a mi kínálatunk termékeit, megoldást, technológiát és árérzékenységet is jelent a számukra. Mindebben nagyon sokat segít nekünk a Mapei megtartó ereje.

## Kemi-Ker Kft. – Márton Zoltán



Akárcsak a Mapei Kft., a Kemi-Ker Kft. is 20 éves az idén. A Mapei-jel nagyon jól tudunk együtt dolgozni, csak a legjobbakat tudom elmondani. Ami talán a legfontosabb, hogy a Mapei raktári kiszolgálását nagyon nagy rugalmasság jellemzi. A Mapei termékei jók, s folyamatos fejlesztés jellemzi a termékeket és a termékpalettát. Különösen fontos, hogy figyelembe veszik visszajelzéseinket, s ha szükséges alakítanak a termékek tulajdonságain. A személyes kapcsolatok terén a Mapei Kft. az a cég, amellyel a konfliktusos helyzeteket mindig tudtuk kezelni, egyeztetni. Remélem, hogy az eddigi együttműködésünk nem fog megváltozni, vagy csak még erősebb, komolyabb és szorosabb lesz.

## GSV Kft. – Gulyás János



Régóta stabil és nagyon szoros együttműködés van a cégeink között. A Mapei termékek kiemelkedő mi-

nőséget jelentenek az általunk forgalmazott termékpalettán, rendszerelvűségük, megoldás centrikusságuk, szerintem egyedülálló. Úgy a személyes kapcsolatokat, mint a szakmai kapcsolatok terén a Mapei fontos és biztos partner számunkra a hazai piacon.

## Jolly Kft. – Jámbor János

Az első voltam az országban, aki még külföldről szállítottam be Mapei termékeket. A megalakuló Mapei Kft. legelső partnere voltam. Az akkori időszak volt pályafutásom legszebb korszaka. Még a korábbi ügyvezetővel, Frank Ferivel működtem először együtt. Abban az időben itthon nem ragasztótechnikával, hanem habarccsal dolgoztak. Ferivel és a németországi igazgatóval együtt jártuk az országot, s tartottuk a termékbemutatókat, egybekötve a csempék és szerszámok bemutatásával is. Nagyon sokáig még akkor is közvetlenül külföldről hoztam be a Mapei termékeket, amikor a Mapei Kft. megalakult. Miután Markovich Béla átvette a Mapei Kft. vezetését, óriási fellendülésnek indult a cég és a termékek ismertsége. Amíg a szakmában voltam, végig nagy rajongója és felhasználója voltam a Mapei termékeknek. Jelenleg is, ha nem is közvetlenül, de kereskedő barátaimon keresztül kapcsolatom van a Mapei termékekkel, s azt tapasztalom, hogy nagy megbecsülés övezi azokat úgy az építésztervezők, mint a kivitelezők, a burkolók körében. Lányommal, Jámbor Barbarával jelenleg három olasz csempegyár hazai képviselőjét látjuk el. A Mapei-jel élő a kapcsolatunk, szép emlék maradt a milánói gyárlátogatás és a gyönyörű operaest a Scala-ban.

## Silla Kft. – Simon Albinné Valika

Majd húsz éve ismerem a Mapei termékeit. A mai napig forgalmazzuk az igényes Mapei termékeket nagykereskedő partnerünkön keresztül. Nem olyan régen járt nálunk egy Mapei-es szakember. Segítségét és tájékoztatást kértünk a csillagó fugatómitó, a Kerapoxy Design kapcsán. Szaktanáccsal, számítógépes programmal és katalógusokkal segített nekünk. A legmagasabb fokon elégedettek vagyunk.

## Ametiszt Fűrdőszobaszalon – Galgóczy Ágnes

A kölcsönös bizalom a Mapei Kft. és az Ametiszt Fűrdőszobaszalon együttműködésének alapja már húsz éve. A személyes kapcsolatok nagyon sokat jelentenek ebben az együttműködésben. Mi már 21 éve vagyunk nyitva, s emlékszem arra az időre, amikor a Mapei Kft. ügyvezetője, Markovich Béla szolgált ki minket személyesen.

A Mapei termékek 20 éve állandóan jelen vannak üzletünkben, hiszen kiváló és széles, folyton megújulásra képes termékpalettával rendelkeznek, valamint az általuk nyújtott szakmai tájékoztatás is kiváló.



*„Mi, a Mapei azon dolgozunk, hogy partnereink, valamint az általuk kiszolgált vásárlók környezetudatosan fejlesztett termékeink és szolgáltatásaink felhasználásával, hosszútávon egészséges és sikeres életet élhessenek.”*



# Mapei-esnek lenni életforma

Munkatársaink a Mapei Kft.-ről



## 1. kép

A képen azok a Mapei munkatársak láthatók, akik legalább 15 éve dolgoznak a Mapei Kft.-nél, és ezért a vállalat Mapei jubileumi aranyláncokkal tüntette ki őket. A képen balról: Mészáros Attila – logisztikai vezető, Simay Ibolya – személyzeti asszisztens, Markovich Béla – ügyvezető igazgató, Farkas Magdolna – recepciós diszpécser, Tankó Ádám Győző – raktáros, Kovács Jutka – pénzügyi asszisztens, Sereg István – Key account manager.



**Sereg István –**  
Key account manager

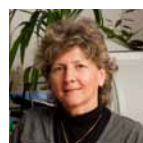
1993-ban kerültem a Mapei Kft.-hez, mint értékesítő. 2004-től kereskedelmi vezető voltam, 2008-tól key account managerként működöm. Az induló Mapei Kft. kis létszámú vállalkozás volt, épp ezért végtelenül rugalmas, és teli lehetőségekkel. Büszke vagyok arra, hogy végig ott voltam azon az úton, amelyen a Mapei Kft. egy hat fős cégből a saját szegmensében piacvezetővé vált Magyarországon. Sikerélményt jelent számomra, hogy látom a piacon visszaköszönni a Mapei segítőkészségét és szakmai hitelességét. Ez az út folyton kihívásokkal teli. Mindig újabb és újabb feladatokkal találkozom, amelyeken gondolkodnom kell, kreatív, értelmes munkát jelentenek, és mentesek minden sablonosságtól. Egyéni kihívások elé nézünk, igaz, hogy ezzel együtt a felelősség is arányosan van jelen az életünkben. Mapei-esnek lenni életforma.



**Pálffy Levente –**  
Marketing osztályvezető

2002 áprilisa óta dolgozom a Mapei-nél. Rendezvényszervezőként kezdtem a marketing osztályon. Az első dolog, amivel szembesültem, a Mapei rendezettség volt. A cégen belüli folyamatok letisztultak, átláthatóak. Mindemellett a vezetőségi mentalitása teret enged az egyének kreativitásának, ami egy folyamatosan gondolkodó, jobbítani szándékozó alkalmazotti csapatot eredményez. A későbbiekben bővült a feladatköröm a céges és bolti arculatfejlesztés tevékenységeivel. Két bolti arculatfejlesztő és egy grafikus-fejlesztő kollégával megalakítottuk a Mapei arculati csoportját. 2009 áprilisában ügyvezetőnk felkért, hogy vállaljam el a Marketing osztály vezetését, melynek örömmel tettem és teszek eleget.

2011-ben is nagyon sok munka vár ránk. Idei célunk is az, hogy olyan háttérrel biztossítsunk partnereinknek, mely az ő sikerüket támogatja. Ez a mi sikerünknek is a záloga.



**Simay Ibolya –**  
HR munkatárs

1994 áprilisától dolgozom a Mapei-nél. Óriási dolognak tartom, hogy az itt eltöltött 17 év alatt több területen is kipróbálhattam magamat, többféle tevékenységet megismertem. Voltam általános asszisztens, értékesítési asszisztens, oktatósszervező. Jelenleg a Szervezeti osztályon dolgozom, ahol az egyik posztom a személyzetfelvétel. Ezen kívül a csapatépítés, a dolgozók programjainak szervezése is az én feladatom. Nagyon-nagyon élvezem, büszke vagyok arra, hogy itt dolgozom. A legmeghatóbb élményem az volt, amikor egyszer kint jártunk Olaszországban, és Squinzi úr, a Mapei Csoport tulajdonosa arról beszélt, hogy abban az évben a Mapei Csoport dolgozóinak létszáma meghaladta

az 5000-et. Szívet melengető, meghatározó érzés volt, hogy én is része vagyok ennek a hihetetlenül fontos értékeket közvetítő hatalmas gépezetnek. Itt mindig elismerik a munkámat, sok visszajelzést kapok. Mindenki jó a kapcsolatom, s különös érzés nekem, ahogy gyakran részese vagyok annak, hogy egy új munkatárs jön közénk dolgozni.



**Farkas Magdolna –**  
recepciós diszpécser

1996-tól dolgozom a Mapei Kft.-nél. Éppen most, 2011. január 7-én az évi nyitó meetingen kaptam meg a Mapei Kft.-től a jubileumi aranyláncot, mivel immár 15 éve dolgozom a vállalatnál. Miután az előző munkahelyemet felszámolták, az akkor még csak négy főt számláló Mapei Kft.-ben dolgozó két hölgy megkérdezte tőlem, akarok-e Mapei-es lenni. Hálát adok az égnek, hogy ez így alakult. Eleinte számlákat iktattam és postai asszisztens voltam. Végül recepciós munkakörbe kerültem. Itt lent, a recepciónál, én vagyok a Mapei-Mama. Biztos pontot jelentek a kollégáknak, és sokszor a partnereknek is. Ha bármilyen segítség kell, üzenet vagy csomag átadása, akkor mindig hozzám fordul mindenki. Engem itt mindig meg lehet találni, s lehet rám számítani. Bocsánat, egy pillanat..., épp egy autókulcsot hoztak nekem, hogy adjam át, mert épp megbeszélés van...

# Csak akkor lehetek én igazán boldog, ha boldog embereket „hozok létre”!

Kilenc kérdés az ügyvezetőhöz

## **Mi a Mapei Kft. két sikeres évtizedének titka?**

Semmiféle titok nincs a sikerek mögött, csak nagyon kemény és következetes munka, amely során az eredményekre koncentráltunk. Az eredmények három fő dolognak köszönhetők: az egyik maga a tulajdonos, Dr. Giorgio Squinzi, aki azazal, hogy biztosította a nyugodt munka feltételeit, nagyon sokat hozott a sikerekhez. A második, hogy sok képzéssel és szervezéssel egy nagyon magasan motivált vezetői és munkatársi csapatot hoztunk össze, akik pontosan értik, hogy mit, miért kell tenniük és az nekik miért jó. A harmadik – talán a legfontosabb – a nagyon erősen vevőközpontú stratégia. Ez annyit jelent, hogy minden pillanatban az lebeg a szemünk előtt, hogy a velünk együttműködő partnerek sikerein dolgozzunk.

## **Jelentős a Mapei Kft. segítő tevékenysége számos területen. Oktatás, iskolák építésének támogatása,**

## **partnerkör segítése stb. Honnan, milyen szándékból ered az ilyen jellegű jelenlét a piacon?**

Nagyon fontos, hogy a piacon működő cégek részt vállaljanak a társadalmi problémák megoldásában, és segítsék azokat a területeket, amelyek erre rászorulnak. Természetesen a lehetőségeikhez mérten. Fontos alapot jelent a Mapei Kft. küldetése, ami azt mondja, hogy mi azon dolgozunk, hogy a velünk együttműködő partnerek, legyenek azok oktatási intézmények, kereskedők, kivitelezők, tervezők, sikeres és egészséges életet élhessenek.

## **Ha egy rövid mérleget kellene vonnod az elmúlt húsz évről, mely eredmények állnak hozzád a legközelebb?**

Az elmúlt 20 évben sok szép eredményt értünk el, és ezekből nehéz lenne kiemelni egyet-egyét. Felépítettünk Budapesten egy nagyon szép irodaházat, van egy saját gyárunk Sósúton, több mint 1 200 kereskedő partnerrel állunk

kapcsolatban, több mint 20 000 kivitelezői kapcsolatunk van. A Mapei termékével megvalósult számos gyönyörű, és még ma is szép formában lévő épület: a Fővám-téri Nagycsarnok, a Lehel téri csarnok, a Nemzeti Múzeum, a Művészetek Palotája, a Papp László Sportaréna, a Széchenyi Fürdő, és még nagyon-nagyon sok épület. Az is fontos eredmény, hogy a cégnek ma 131 dolgozója van, és a 2010 évi árbevételünk 5,4 milliárd Ft volt.

## **Rengeteg elismerést, díjat tud magamögött a Mapei Kft., s Te is személyesen. Kérlek, említs néhányat, s beszélj arról, mit jelentenek neked ezek az elismerések?**

Az elnyert díjak nem nekem, hanem a teljes Mapei Kft. munkájának és tevékenységének szólnak. Leginkább arra vagyok büszke a vezetőtársaimmal együtt, hogy a Mapei Kft. 2006-ban elnyerte a „Legjobb munkahely” címet a kis- és középvállalkozások kategóriában úgy, hogy a kategóriájában első helyezést ért el. Ez azért áll közel a szívemhez, mert ezt a helyezést a vezetéstől teljesen függetlenül, a munkatársaink értékelése alapján nyertük el. A legutóbbi díj is nagyon kedves nekem, a Lechner Ödön-Díj, amelyet a szakképzés támogatásának területén végzett kiemelkedő működésünkért kaptuk meg! A díjat nekem címezték, de természetesen azt az egész cég kapta. Azért is kedves nekünk ez a díj, mert valóban nagyon tudatosan támogatjuk a szakmunkásképzést, és sokat teszünk azért, hogy legyenek jó szakemberek, akikre az építkezéseken számíthatnak.

## **Kérlek, emlékezz vissza, hogy milyen célokkal, tervekkel fogtál bele ebbe a munkába, és mi hogyan valósul meg az elmúlt években?**

Hazudnék, ha most azt mondanám, hogy ezt álmodtam meg, ami most van. Amikor



### **1. kép**

2006. Legjobb Munkahely-Díj ünneplése a kollégákkal.



# Ha előbbre akarunk jutni, ahhoz el is kell indulnunk

Első Magyar Építőanyag-és Burkolatkereskedők Hálózatának megalakulása

*„Az eladásból meg lehet élni, de ha a termékeiddel és a szolgáltatásaiddal segítesz az ügyfeleidnek elérni mindazt, amit szeretnének, akkor egy vagyona tehetsz szert.” – Jim Rohn*

**A** legtöbbször emberben közös, hogy mindenki szeretné elkerülni az életében a változásokat, pedig el kell fogadnunk: mindig, minden változik.

Az elmúlt években változott a gazdasági helyzet, változtak a vásárlók szokásai, így ahhoz, hogy a cégek életben maradjanak, akár növekedni tudjanak, változtatni kellett. De minden változás egy döntéssel kezdődik, melyet bármikor meghozhatunk. Ha nem tetszik az, ahogy a dolgok működnek, hogy az üzletek forgalma jelentősen csökkent, akkor változtatni kell. Persze dönthetünk mellett is, hogy nem változtatunk, nem teszünk semmit!

## A döntés a miénk!

### A Mapei Kft. 2011-ben két fontos döntést hozott meg!

1. Az egyik, hogy nem változtatunk a küldetésünkön! Ez azt jelenti, hogy 2011-ben is mindent el fogunk követni annak érdekében, hogy a velünk együttműködő partnerek a termékeinkkel és szolgáltatásainkkal sikeresek legyenek az üzleti életben.
2. Azonban annak érdekében, hogy partnereinkkel együtt, közösen elérhessük a céljainkat, és tegyünk az építőipari termelés növekedéséért, egy másik döntést is hoztunk. Ennek a döntésnek köszönhetően **2011 februárjában megalakult az Első Magyar Építőanyag- és Burkolatkereskedők Hálózata.**

### 1. kép

A 2011. február 2-án, a budapesti Rubin Hotelben megrendezett konferencián 79 cégtől több mint 110-en vettek részt.

**A hálózat célja, hogy 2011-ben partnereink ne legyenek áversenyben, hogy ne kelljen alkudozó vevőkkel küzdeniük, hogy minél többen vásároljanak náluk burkolatot, segédanyagokat, és minél több magasabb árú terméket tudjanak eladni.**

Erről szólt a 2011. február 2-án megrendezésre kerülő Építőanyag- és Burkolatkereskedők konferenciája is, ahol a résztvevők olyan marketing tippeket, vevőszerző tanácsokat, értékesítési technikákat kaptak, melyek kifejezetten építőanyag- és burkolatkereskedőknek készültek!

### A hálózat tagjai folyamatos marketing-támogatásban részesülnek, egyedi marketing megoldásokat kapnak.

Hazai és nemzetközi gyakorlattal rendelkező marketing, értékesítési és szervezetfejlesztési, kintlévőség-kezelési szakemberek által tartott tréningeken vehetnek részt, ezzel biztosítva azt, hogy a partnereink folyamatosan fejlődjenek, sikeresek legyenek, és erősödjön a piaci jelenlétük.

**A kidolgozott képzési program segítségével a cégvezetők és értékesítők olyan tudás birtokába kerülnek, melyek alkalmazásával, használatával nem csak a Mapei termékeinek a forgalmát, hanem a többi általuk forgalmazott valamennyi termék forgalmát is nagymértékben tudják növelni!**

A hálózat tagjai képesek a szervezetüket folyamatosan fejleszteni, sikeresen alkalmazni azokat a marketing eszközöket, melyekkel nagyobb érdeklődést, több vevőt tudnak generálni, valamint el tudják érni azt, hogy a meglévő partnereik folyamatosan vásároljanak.

Ugyanakkor a hálózat tagjainak szigorú feltételeknek kell megfelelniük. Az egyik legfontosabb, hogy a hozzájuk betérő vásárlóknak segítsenek a céljaik elérésében, a problémáik megoldásában, valamint hogy a velük együttműködő partnerek, építetők, vásárlók sikeresek legyenek azáltal, hogy az ő segítségükkel elérik a céljaikat. A lehetőség adott partnereink számára, hogy csatlakozzanak az Első Magyar Építőanyag- és Burkolatkereskedők Hálózatához.

**Tegyünk együtt a közös sikerért!** MK



# Szeretne egészség- és környezetkímélő módon dolgozni és élni? Tegyünk érte együtt!



**N**ovember 5-től 7-ig tartott nyitva a MAKÉSZ Készház tagozatának szervezésében a XI. Készház Vásár és Konferencia, melynek idén a MAPEI volt a fő támogatója. A kiállítás központjában a „zöld” gondolkodás állt. A készházak, passzívházak, energiatakarékos és környezetkímélő építkezések témakörében sok termékkel és a cégcsoporton belüli Green Innovation törekvéseinkkel jelentünk meg. A MAPETHERM és ECO rendszereken kívül a POLYGLASS-t is bemutatottuk az érdeklődőknek.

Évről évre nagyobb figyelem fordul a környezetet kevésbé terhelő építkezési módok felé. A technikák, újdonságok és gyártók fontos szakmai fóruma a vásár és a hozzá kapcsolódó szakmai konferenciák. A kiállítók között persze nem csak a készház gyártó és forgalmazó cégek képviseltették magukat, de többek között a megfelelő ablakokról és a rendkívül fontos szellőztetésről is lehetett első kézből információkat beszerezni.

A környezettudatos építkezéseknél egyenesen elengedhetetlen a tartós, kiváló minőségű hőszigetelés alkalmazása. A Mapei MAPETHERM rendszerét az említett tulajdonságokon kívül még a kiemelkedő színtartósság is jellemzi.

**A kétféle, általánosan elterjedt MAPETHERM rendszert – polisztirol és kőzetgyapot – teljességében biztosítjuk, így nem lesz a „leggyengébb láncszem” a háló vagy a dűbel.**

A MAPETHERM rendszer minden elemet tartalmaz a ragasztótól a hőszigetelő lapon át a vakolatokig bezárólag – így a teljes rendszer minősége garantált. A Mapei standon mindkét rendszer bemutatásra került, és az érdeklődők szakszerű felvilágosítást kaphattak kollégáinktól.

A hőszigetelés mellett fontos a vízszigetelés is, kívül-belül egyaránt. A vizes helyiségek – főleg ha fából vagy gipszkartonból készültek a válaszfalak – fokozott veszélynek vannak kitéve. A padlóra és falra történő burkoláshoz kínált rendszereink a MAPELASTIC kenhető vízszigeteléssel megóvják az érzékeny szerkezeti elemeket. A standon bemutatásra került **S osztályba** tartozó (S1 és S2), azaz alakváltozásra képes ragasztók ráadásul segítenek elkerülni a szerkezeti elemek mozgásából adódó hibákat, esetleg a lapok törését, felválását.

A Mapei termék kínálata nemrégiben bővült a POLYGLASS család tagjaival, amelyek például lapos tetők szigetelésére kínálnak megoldást. A legújabb fejlesztéseknek köszönhetően a bitumenes lemezes szigete-

lések feleakkora súlyúak, mint elődeik, ráadásul elérhetőek öntapadós verzióban is. Egy nagy gonddal kiválogatott alapanyagokból, környezetkímélő módon épített otthont is el lehet rontani hosszú ideig kipárolgó, kellemetlen és egészségtelen segédanyagokkal. De nem a Mapei-nél!

**A Mapei az ECO termékei között a faanyagú padlókhöz, szőnyegekhez is kínál alacsony szervesanyag-kibocsátású termékeket, amelyek a beköltöző lakók mellett még a mesteremberek, burkolók egészségére sincsenek káros hatással.**

A Mapei hosszú évek óta sokat tesz az egészség megőrzése, a fenntartható fejlődés és a környezetkímélő építkezés érdekében. A Green Innovation jelzéssel ellátott termékeink száma 150 felett van. A Mapei stand egyik legfontosabb jelmondata éppen ezért a következő volt: **Nem elég zöldnek látszani, mi a fejlődéseinknél is zöldben gondolkodunk!**

1., 2. kép

A Mapei stand a kiállításon.

3. kép

A konferencián a Mapei ügyvezetője, Markovich Béla is felszólt.



# A közös siker öröme

2010. december 8-án az ÉVOSZ évzáró ünnepi közgyűlésén került sor a tavalyi évi Építőipari Nívódíjak átadására. A Bíráló Bizottság hat létesítményt részesített Építőipari Nívódíjban, és két létesítményt Elismerő Oklevélben. A Mapei Kft. számára öröm, hogy partnerei ilyen elismerésben részesültek, hiszen a nyolc elismert épület közül hat projekten különböző építési feladatok megoldására Önök a Mapei termékeiket alkalmazták. Célunk mindig a partnerekkel elért közös sikerek, s hogy olyan épületek, létesítmények valósuljanak meg, amelyek építésetileg és kivitelezés szempontjából kiemelkedő színvonalúak, és hosszú távon szolgálják a felhasználók és üzemeltetők elégedettségét.

## ÉPÍTŐIPARI NÍVÓDÍJBAN RÉSZESÜLTEK

### Középület kategória:

**Újpalotai Római Katolikus Templom, Budapest, XV. kerület**

Fővállalkozó: Confector Mémők Iroda

Építető:

Eszergom–Budapesti Főegyházmegye

Tervező: Kima Studio Kft., Kruppa Gábor

Kivitelező: Sipi Team Kft., a Colour

Elektro Szolgáltató Kft. és Kordics László

### Irodaépület kategória:

**Market Irodaház, Budapest, III. ker. Bojtár u. 41-47.**

Fővállalkozó: Market Építő Zrt.

Építető: Milleniumi Média Kft.

Ingatlanfejlesztő: Wing Zrt.

Tervező: Schön Építés Iroda, Dúzs Sándor

Kivitelező: Moratus Szerkezetépítő Kft.,

a Jade Kft. és az Ensi Kft.



### Irodaépület kategória:

**Telenor Távközlési Zrt. Irodaépület, Törökbálint, Diósi út**

Fővállalkozó: Arcadom Építőipari Zrt. és a Narva Építő Kft.

Építető: Égettvölgy Szolgáltató Kft.

Tervező: Zoboki–Demeter és Társaik

Építésiroda, Zoboki Gábor

Kivitelező: Kód Műszaki és Kereskedelmi Kft., a

Majolika Kft., és a Kaefer–Heibl Kft.



## TELENOR TÁVKÖZLÉSI ZRT. IRODAÉPÜLET, TÖRÖKBÁLINT, DIÓSI ÚT

A Telenor Távközlési Zrt. világszínvonalon elkészült irodaépületében a Majolika Kft. alkalmazta a Mapei termékeket.

### FELHASZNÁLT MAPEI TERMÉKEK

**Adesilex P9 (C2TE, EC1 R, CE EN 12004):**

Cementkötésű, fokozott terhelhetőségű, gyorskötésű ragasztóhabarcs.

**Keracolor FF Flex (CG2, EC1 R):** Cementkötésű, fokozott terhelhetőségű fugázó iszap-habarcs.

**Keraflex (CE EN 12004, C2TE, EC1 R):** Fokozott terhelhetőségű, nyújtott nyitott idejű, könnyen felhordható cementkötésű ragasztóhabarcs.

**Mapeband:** Lúgálló gumírozott szövet cementkötésű és kenhető diszperziós vízszigetelő rendszerekhez.

**Mapegum WPS:** Kétkomponensű, rugalmas, víznyomásálló, közvetlenül burkolha-

tó, kül- és beltéri, kenhető vízszigetelő cementkötésű habarcs.

**Mapelastic (CE EN 1504-2, bevonat (c), PI, MC, IR elvek, EN 14891):** Kétkomponensű, fokozottan rugalmas cementkötésű habarcs betonfelületek, erkélyek, teraszok, medencék és úszómedencék vízszigetelésére.

**Mapesil AC (F-25-Lm az ISO 11600 szabvány szerint):** Rugalmas, semleges, szagtalan, szilikon hézagkitöltő anyag.

**Mapestone:** Cementkötésű, szálerősítéses ragasztóhabarcs, vastag (8–30 mm között) habarcsanyagok készítéséhez.

**Planolit 315:** Oldószeres polimer alapozó, tapadásfokozó szilikon hézagkitöltő anyagokhoz.

**Primer G (EC1):** Sötét színű, oldószermentes műgyanta bázisú vezetőképes diszperziós alapozó.

## SZATMÁR OPTIKA SZEMÜVEGLENCSEGYÁR, MÁTÉSZALKA IPARI PARK

**Ipari- és energetikai létesítmény kategória:**

**Szatmár Optika Szemüveglencsegyár, Mátészalka Ipari Park**

Fővállalkozó: Takenaka Europe GmbH.

Magyarországi Fióktelepe

Építető: Szatmár Optikai Gyártó és Forgalmazó Kft.

Tervező: Céh Zrt., Liptai András

Kivitelező: Wiener Center Kft., a Metál

Hungária Holding Zrt. és a Gerber Kft.

**Hidegburkolati Mapei termékeket alkalmazott a Szatmár Optika Szem-**

**üveglencsegyár kialakításánál a Gerber Kft.**

### FELHASZNÁLT MAPEI TERMÉKEK

**Keracolor FF Flex (CG2, EC1R):**

Cementkötésű, fokozott terhelhetőségű, fugázó iszap-habarcs.

**Primer G (EC1):** Sötét színű, oldószermentes, műgyanta bázisú, vezetőképes diszperziós alapozó.

**Mapesil AC (F-25-Lm az ISO 11600 szabvány szerint):** Rugalmas, semleges, szagtalan, szilikon hézagkitöltő anyag.



## DUNAÚJVÁROSI FŐISKOLA „A” ÉPÜLET ÉS VÁROSI PARK REKONSTRUKCIÓ

### Rehabilitáció kategória:

#### Dunaújvárosi Főiskola „A” épület és városi park rekonstrukció

Fővállalkozó: Strabag–MML Kft.

Építető: Dunaújvárosi Főiskola

Tervező: Térműhely Kft., Rombauer Gábor

Kivitelező: **AM Projekt Kft.**,

a Megaszer Kft. és a Karrier Bútor Kft.

**A Dunaújvárosi Főiskola megújítása alkalmával partnerünk, az AM Projekt Kft. hideg- és melegburkolati Mapei termékeket is alkalmazott.**

### FELHASZNÁLT MAPEI TERMÉKEK

**Adesilex P9 (EN12004, C2TE):** Cementkötésű, fokozott terhelhetőségű, gyorskötésű ragasztóhabarcs.

**Keracolor FF Flex (CG2, EC1 R):** Cementkötésű, fokozott terhelhetőségű fugázó iszaphabarcs.

**Mapelastic (EN 1504-2):** Kétkomponensű, fokozottan rugalmas cementkötésű habarcs betonfelületek, erkélyek, teraszok, medencék és úszómedencék vízszigetelésére.

**Mapesil AC (F-25-Lm az ISO 11600 szabvány szerint):** Rugalmas, semleges, szagtalan, szilikon hézagkitöltő anyag.

**Rollcoll:** Univerzális akrildiszperziós ragasztó PVC és textil, padló- és falburkolatokhoz.



## SZEGED SZENNYVÍZCSATORNA HÁLÓZATÁNAK FEJLESZTÉSE

### Infrastrukturális létesítmény kategória:

#### Szeged szennyvízcsatorna-hálózatának fejlesztése

Fővállalkozó és kivitelező:

Colas–Alterra Építőipari Zrt.

Építető és tervező:

Szegedi Vízmű Működtető és Fejlesztő Zrt.

Tervező: Mélyépterv Consulting

Engineering Kft.

Betonbeszállító: **Frissbeton Kft.**

**A megfelelő betonösszetétel kialakításához a Mapei Dynamon Easy 31 termékét alkalmazta a Frissbeton Kft.**

### FELHASZNÁLT MAPEI TERMÉKEK

A Mapei folyósítószerrel CE-jelzéssel rendelkeznek az EN 934-2 és az EN 932-4 szabvány szerint.

**Dynamon Easy 31 (CE EN 934-2, T 11.1-11.2):** Módosított akrilpolimer bázisú folyósítószer rendkívül hosszán bedolgozható transzportbetonok készítéséhez.



## PANNÓNIA ÁLTALÁNOS ISKOLA, BUDAPEST, XIII. KER., TUTAJ U.

### Rehabilitáció kategória:

#### Pannónia Általános Iskola, Budapest, XIII. ker., Tutaj u.

Fővállalkozó: Magyar Építő Zrt.

Építető: Budapest Főváros XIII. kerületi

Önkormányzat

Tervező: Archi–Kon Kft., Nagy Csaba,

Horváth Balázs

Kivitelező: **Dominó Kft.**, Garzon Bútor Kft.,

Aluteam Frontal Fémépítő Kft.

**Kecskeméti székhelyű partnerünk, a Domino Kft., a hidegburkolatok kialakításához alkalmazta a Mapei termékeit, a Pannónia Általános Iskola felújítása során.**

### FELHASZNÁLT MAPEI TERMÉKEK

**Adesilex P9 (C2TE, EC1 R, CE EN 12004):** Cementkötésű fokozott terhelhetőségű gyorskötésű ragasztóhabarcs.

**Keraflex (CE EN 12004, C2TE, EC1 R):** Fokozott terhelhetőségű, nyújtott nyitott idejű, könnyen felhordható cementkötésű ragasztóhabarcs.

**Mapelastic (CE EN 1504-2, bevonat (c), PI, MC, IR elvek, EN 14891):** Kétkomponensű, fokozottan rugalmas cementkötésű habarcs betonfelületek, erkélyek, teraszok, medencék és úszómedencék vízszigetelésére.



## TISZAROFFI ÁRVÍZI TÁROZÓ, VALAMINT VÍZBEERESZTŐ ÉS LEERESZTŐ MŰTÁRGYAI

### Környezetvédelmi és vízügyi létesítmények kategória:

#### Tiszaroffi árvízi tározó, valamint vízbeeresztő és leeresztő műtárgyai

Fővállalkozó: Colas–Alterra Építőipari Zrt., a Hídépítő Zrt. és a Ke–Víz 21 Zrt.

Építető: Vízügyi és Környezetvédelmi

Központi Igazgatóság

Lebonyolító: Oviber Kft., Főber Zrt.

Tervező: Víziterv Consult Kft., Farkas Péter,

K+K Kft., Szűr Timea

Betonbeszállító: **Cemex Hungária Kft.**

Kivitelező: Transz Építőipari és Szállítmányozó Kft., Dömpér Kft.

**A Tiszaroffi árvízi tározó építésénél Cemex Hungária Kft. a Dynamon SR31 és a Mapetard termékünket alkalmazta a megfelelő betonösszetétel elkészítéséhez.**

### FELHASZNÁLT MAPEI TERMÉKEK

**Dynamon SR 31 (CE EN 934-2, T 11.1-11.2):** Módosított akrilpolimer bázisú folyósítószer rendkívül hosszán bedolgozható transzportbetonok készítéséhez.

**Mapetard (EN 934-2):** Kötéskésleltető hatású képlékenyítő betonadalékszer.

# Híres burkoló lesznek!

Öt hazai „Jelky András” kelt útra és ...

szállt sikeresen versenybe a lisszaboni EuroSkills 2010 nemzetközi szakmunkás versenyen.

„... két fiamat becsülettel felneveltem, és nem is hiába, mert szabómester lesz utánam mind a kettő, olyan szabómester, hogy ne legyen különb...”, ezekkel a szavakkal bocsátja útjára fiát az öreg bajai szabómester Hevesi Lajos regényében. Az ifjú Jelky, az akkori idők szokása szerint, elindul, hogy mestersége minden csínját-bínját kitanulja a külföldi műhelyekben.

Ehhez a „mesterképző”, szép, életszagú hagyományhoz köthetőek a WorldSkills és EuroSkills nevekkel fémjelzett nemzetközi intézmények alaptörvényei és rendezvényei.

Azok a huszonéves szakemberek, akik sikeresen elküzdik magukat a WorldSkills és az EuroSkills versenyekig, felejthetetlen élményben részesülnek. A két verseny és a két szervező nemzetközi szervezet célja a szakmai ismeretek és gyakorlat, valamint a minőség fejlesztése, továbbá a különböző mesterségek szépségének bemutatása.

A verseny résztvevői közvetlenül megtapasztalhatják azokat a pillanatokot, amikor a szív, a kéz, a fej és az anyag „pontosan és szépen” együttműködik, és gyönyörködtető eredményeket hoz létre. Többek között ezért: versenybe szállni és felkészülni érdemes.

## Mit kell érte tenni?

Részt kell venni a nemzeti versenyeken, és lehetőleg a legjobbnak kell lenni. Előtte persze törekedni kell a szakma pontos elsajátítására, valamint az elméleti tudás gyakorlati alkalmazását is tökéletesre kell csiszolni. Korszerű anyagismeretre és technológiai képzettségre leginkább a gyártók, köztük a Mapei Kft. képzésein lehet szert tenni. Ezek az ingyenes oktatások hihetetlen nagy értéket képviselnek a gyakorlati képzés terén még döcögő hazai szakoktatásban.

A WorldSkills és EuroSkills versenyek és a felkészülés a szakmai kísérők számára is kimeríthetetlen források a tapasztalatszerzésnek a szakmai ismeretek és a szakoktatás nemzetközi integrálása terén.

2010. december 9. és 12. között Európa 27 országának több mint 400 fiatalja mérte össze szaktudását a lisszaboni Szakmunkás Európa Bajnokságon. Magyarországon 15 szakmában, köztük az építőipari szakmacsoportban nevezett be versenyzőket.

Kiemelkedően fontos eleme volt a versenynek a csapatjáték. Az EuroSkills által szervezett versenyen az egyéni megmé-

## 1. kép

A bronzérmes csapat: Hoffer Dávid – művezető, Rezes Sándor – kőműves, Száraz Ádám – burkoló, Bolvári István – ács, Oross Antal - bádogos.



## 2. kép

Dr. Schmitt Pál Köztársasági Elnök az eredményes portugálai szereplést követően fogadta az Euroskills csapatot. A képen az építőipari csapat látható, versenyzők és szakértők, Pete Zoltán az ÉVOSZ képviselője, a Köztársasági Elnök társaságában.



rettetés mellett csapatversenyzés is zajlott, ahol a szakmacsoportot alkotó versenyzők egyéni teljesítményén túl a csapat közös teljesítménye is értékelésre került.

**Az ötszaktás építőipari csapatot a következő ifjú szakemberek alkották:**  
**Kőműves – Rezes Sándor,**  
**Ács – Bolvári István,**  
**Épületburkoló – Száraz Ádám,**  
**Bádogos – Oross Antal,**  
**Művezető – Hoffer Dávid.**

A csapattagok az ÉVOSZ által az áprilisi Construma Kiállítás keretében megrendezett válogatóverseny győzteseként szereztek jogot az EuroSkills versenyen való részvételre.

A kiválasztott versenyzők szakmai felkészítésére az ÉVOSZ egyhetes edzőtábort szervezett, amelyhez a Jaf Holz Ungarn Kft., a Mapei Kft., a Zalakerámia Rt., a Baranya Téglá Kft., valamint Piltman Miklós ács, vállalkozó biztosított anyagokat és szerszámokat. A fiatal burkoló szakember, Száraz Ádám elkészítendő feladata egy gipszkarton falon kidolgozott Mapei logót, Mapei feliratot és hullámvonalakat tartalmazott.

Száraz Ádám egy előversenyen is részt vehetett: az osztrák nemzeti válogatón Salzburgban. Itt alkalom nyílt a „gyakorlásra” nemzetközi terepen, s a magyar versenyző megálta a helyét. Az EuroSkills bajnokságán Száraz Ádám az építőipari csoportban versenyzett. A versenybe szálló nyolc építőipari csapatnak nyolc kis épületet állítottak össze egymás mellett, melyeket a verseny kezdete előtt kisorsoltak a csapatok között.

A csapatjáték részét képezte, hogy a munkavégzés megkezdése előtt és annak során is folyamatosan egyeztettek a csapattársak. A csapatszellem azonban még többet diktált! Szükség esetén a különböző szakmák képviselői segítettek csapattársaiknak abban, hogy mindannyian együtt sikeresen fejezzék be a teljes feladatot. Így tapasztalhatta meg például az egyik leg-sikeresebb egyéni versenyző, az ács szakmát képviselő ezüstérmes Bolvári István, hogy nem is olyan egyszerű a fugázómasszát „tejfölsűrűségűre” bekeverni.

Valamennyi szakma terén megméretetett a műszaki jártasság, a gyakorlati és elméleti felkészültség, a pontosság

a munka felmérése, előkészítése és kivitelezése során, a szerszámok, eszközök és munkamenet helyes megválasztása, a munkavédelmi és biztonsági előírások betartása. A csapatok versenyében pedig elsődleges fontosságot kapott az együttműködés, a szervezés, a kommunikáció, az egymásra figyelés és a csapatszellem.

Száraz Ádám a 6. helyezést érte el 10 induló közül, csapatban az építőipari csapat 3. helyezést ért el az összesen 8 csapatból. A verseny ideális körülményt teremtett arra, hogy hazai és nemzetközi szervezetek, versenyzők és szakértők, egyénileg és csapatban vetélkedők a korszerű elvárásoknak megfelelő elméleti és gyakorlati ismeretanyagra tegyenek szert, és megélik, milyen közösen, egymást támogatva dolgozni a sikerért, a minőségért.

Ők ugyan nem kerültek rabszolgasorba, nem védték életüket kannibálok ellen, s nem lettek idegen városok polgármesterei, mégis Jelky Andráshez méltó kalandból tértek haza.

A regényben a kaland így folytatódik: Iparosok, kereskedő polgárok küldöttségei keresték fel Jelky Andrást, aki gazdag tapasztalataival és külföldi összeköttetései-vel mindenkinek segítségére sietett. MK

*„Nagyon örülök, hogy ha egyéniben nem is, de csapatban sikerült egy érmet hazahoznom. Egyértelmű, hogy hatalmas élmény volt ez a verseny, és életem végéig szép emlék marad, de úgy mégis csak kellemesebb lesz az emlékezés, hogy ez a bronzérem is ott lesz a polcomon. Hasznosnak tartom a részvételünkről kiállított EuroPass bizonyítványt, mivel a közeljövőben tapasztalatszerzés céljából szeretnék külföldön elhelyezkedni.” – Száraz Ádám, épületburkoló versenyző*

A lisszaboni EuroSkill versenyen a magyar építőipari szakmacsoport versenyzői kiemelkedő eredményt értek el:		
Ács szakma:	Bolvári István	II. helyezés (ezüstérem)
Művezető szakma:	Hoffer Dávid	II. helyezés (ezüstérem)
Kőműves szakma:	Rezes Sándor	V. helyezés (+ Medal of excellence)
Bádogos szakma:	Oross Antal	V. helyezés
Burkoló szakma:	Száraz Ádám	VI. helyezés
Csapateredmény:		III. helyezés (bronzérem)

A versenyzők felkészítésében és a nemzetközi zsűri munkájában az alábbi csapat vett részt:	
Ács szakma:	Dr. Hantos Zoltán, NYME
Művezető szakma:	Pém Attila, BME
Kőműves szakma:	Dr. Vidovszky István, BME
Bádogos szakma:	Schreiner Péter, Bádogcenter Kft.
Burkoló szakma:	Fábián Zoltán, MAPEI Kft.

### 3. kép

Hoffer Dávid egyéni versenyben a második helyezést érte el a művezető versenyzők között.



# ÉVOSZ-kitüntetésben részesült a Mapei Kft. a szakképzés ügyének támogatásáért



2010-ben több mint 2000 diák részére tartottak szakmai képzéseket, gyakorlati bemutatókat a Mapei Kft. szakemberei

**A** Lechner Ödön-díjat 2010. december 8-án az ÉVOSZ évzáró ünnepi gyűlésén adták át Markovich Bélának, a Mapei Kft. ügyvezető igazgatójának az „Építőipari szakoktatás, szakmai utánpótlás nevelése terén végzett kiemelkedő szakmai és társadalmi tevékenysége elismeréseként”.

Az Építőipari Vállalkozók Országos Szakszövetsége által odaítélt Lechner Ödön-díj a kivitelező építési vállalkozásokban résztvevő személyek személyre szóló elismerését jelentő díj. Az alapítói szándék szerint az építőiparban, illetve annak érdekében végzett kimagasló, példamutató munka díjazható, de nemcsak a műszaki munka – így a díjat bármilyen végzettségű, és az építőipar bármely területén dolgozó ÉVOSZ tagszervezeti tag elnyerheti.

**Miért Markovich Béla, és rajta keresztül a Mapei Kft. részesült ebben a kitüntetésben az idei évben?**

A Mapei vállalati kultúrájában a segítségnyújtás alapvető érték, és mivel a termékeinket felhasználó, termékeinkkel dolgozó szakemberek a legfontosabb bázisunk, ezért kiemelt figyelmet és energiát fordítunk a szakképzés hatékonyságának növelésére. Ennek a vállalati törekvésnek fontos részét képezi a szakiskolák támogatása nem csak szakképzési hozzájárulással, hanem a burkolást, hőszigetelést, kőművességet, mint szakmát tanuló diákoknak tartandó gyakorlati előadásokkal, képzésekkel is. Cégünk alkalmazás-technikusai 2010-ben több mint 2000 diákot ismertettek meg a legújabb Mapei megoldásokkal,

innovációkkal, valamint a legújabb technológiájú anyagok használatával.

A Mapei Kft. kulcsfontosságúnak tartja, hogy az iskolapadban ülő diákok is találkozzanak a legújabb technológiákkal, anyagokkal, szerszámokkal, hogy minél közelebről megismerkedjenek a szakmai fogásokkal, és minél tágabb képet kapjanak a valós szakmai működésről. Ebben egy olyan gyártó cég aktív közreműködése, mint a Mapei, óriási segítséget jelent a szakiskolák számára, akik örömmel vesznek mindenfajta szakmai támogatást, ami a diákok hatékonyabb képzését segíti elő. Különösen értékes ez a fajta társadalmi felelősségvállalás és szakmai együttműködés, amit az ügyvezető, Markovich Béla képvisel és ösztönöz, amikor az iskolák számára is egyre nehezebb feladat a gyakorlati oktatáshoz szükséges feltételek, eszközök előteremtése.

**A Mapei szakmai támogatása sokat jelent a szakiskoláknak:**

*„Az Önök támogató segítségével nélkül a mai gazdasági helyzetben jóval nehezebben lennénk képesek a szakképzésben a munkaerőpiaci igények által megfogalmazott elvárások kielégítésére.” – Tolvaj Márta ügyvezető igazgató, Észak-Zalai TISZK Szakképzés-szervezési Nonprofit Kft.*

*„Nagyon hálásak vagyunk, hogy ismét egy nívós bemutatóval tisztelték meg intézményünket, tanárainkat, diákjainkat.” – Árvai Péter, Vörösmarty Szakközépiskola, Székesfehérvár*

**1. kép**

2010. december 8-án, az ÉVOSZ évzáró ünnepi gyűlésén vette át Markovich Béla a Lechner Ödön-díjat.

*„Szeretném megköszönni Önnek, és Hebling László előadó úrnak a rendkívül színvonalas bemutatót (különösen így gyakorlattal kombinálva volt nagyon hasznos)! A küldött tájékoztató anyagoknak nagy hasznát fogjuk venni az oktatásban!” – Oross Frigyes, Hild Építőipari Szakközépiskola, Győr*

**Miben különbözik még a Mapei képzési programja a többi gyártó cégétől?**

A Mapei a piacon egyedülálló képzési programot folytat, amit nem csak a szakiskolai képzések magas száma igazol, hanem az a burkoló szakembereknek kidolgozott képzési rendszer is, amelyet 2008-ban indított útjára a cég, és amely a Mesterburkoló Klub nevet viseli. A sikeres mesterburkoló vizsgát tett szakember bizonyítványt, személyre szóló mesterburkolói igazolványt kap. A Mapei Kft. honlapján működő Szakember kereső rendszer nagy előnye, hogy a honlapra látogató magánépítetők válogathatnak a minőségi munkát végző több mint 300 burkoló szakember között, és közvetlenül felvehetik velük a kapcsolatot.



# Milyen változtatásokkal fejlesztjük képzési rendszerünket 2011-ben?

**2011-ben olyan változtatásokat, újításokat vezetünk be a korábbi képzési rendszerünkbe, amelyek mind azt a célt szolgálják, hogy még hatékonyabb, eredményesebb szakmai bemutatókat tudjunk tartani. A „kevesebb több” elv alapján mennyiségében csökkentjük ugyan a képzések számát azzal a céllal, hogy minőségében még színvonalasabb, szakmai tartalmában még alaposabb bemutatókat tudjunk tartani.**

## **Több kivitelezői képzés a szakembereknek**

2010-ben a szakemberek számára tartott képzéseink száma meghaladta a 10 000 főt, amely magában foglalta a kreditpontos, az iskolai, a mesterburkolói és a kivitelezői képzéseket. Ezek a képzési formák 2011-ben is megmaradnak, csak az arányukat változtatjuk meg a kivitelezői partnereink számára tartandó képzések javára. Célunk az, hogy nagyobb hangsúlyt fektessünk a kereskedő partnereinknél szervezett kivitelezői képzésekre, mert azt tapasztaltuk, hogy folyamatosan nő az igény a kihelyezett képzésekre.

## **Előtérben a gyakorlat!**

Fontos változás még az elméleti és a gyakorlati képzés aránya a gyakorlati bemutató javára. Célunk az, hogy a szakemberek minél közelebbről ismerjék meg és sajátítsák el az új technológiák helyes alkalmazását, azokat a szakmai fogásokat, amelyekkel könnyen és garantáltan jól tudják majd használni a különböző anyagokat. Éppen ezért megnöveltük a gyakorlati bemutató arányát a képzések során, hiszen az egyes anyagok eltérő

**Lehetőséget biztosítunk az anyagok helyszínen történő kipróbálására. Örömmel állunk rendelkezésre minden esetben.**

tulajdonságait legjobban a gyakorlatban lehet csak bemutatni és érzékeltetni a résztvevőkkel.

Kreditpontos képzéseket a budaörsi székház helyett elsősorban kihelyeztetten, a partnereinknél fogunk tartani, és főként a nyári időszakra tervezzük őket. Ezek időpontjai megtalálhatóak lesznek majd a honlapunkon.

## **Új technológiák – új tematika**

Természetesen a tematikában is újítás várható, hiszen rengeteg új fejlesztéssel jelenünk meg a Construmán, és fontosnak tartjuk ezeknek az új termékeknek a rendszerben való bemutatását. Célunk az, hogy termékeinkkel hathatós megoldást kínáljunk azokra a felmerülő építési problémákra, amelyekkel a szakemberek találkozhatnak.

A Mapei Kft. alapértékei között szerepel a képzések általi tudásátadás, ezért igyekszünk a szakembereknek a felhalmozódott ismereteket, tapasztalatokat átadni annak érdekében, hogy a megrendelők által elvárt magas igényeknek megfeleljenek. MK

**A kihelyezett kivitelezői képzések azért előnyösesek, mert a szakember ott helyben ismerkedhet meg az új anyagokkal, technológiákkal, termékrendszerekkel, ahol vásárolni szokott.**



# Miért érdemes kipróbálnia a legújabb hazai gyártású ragasztót?

Mert, ha az ADESILEX P7-et választja, akkor egy könnyen bedolgozható, magas teljesítményű, de kedvező árú ragasztóval burkolhat.

## Oszvald András alkalmazás-technikus ajánlása

### Ki ne szeretne a lehető legjobb áron teljesíteni? Különösen a mai piacon!

Az azonban minden Partnerünk fontosnak tartja, hogy munkájára büszke lehessen. Hányan, de hányan szögeznek le egy-egy beszélgetés alkalmával, hogy csak olyan munkát engednek ki szívesen a kezük közül, amelyekre garanciát vállalnak. A minőség rovására nem akar spórolni egy igényes szakember sem.

A gazdaságosság egyik kulcsa, hogy a lehető legkedvezőbb áron találjunk rá arra a megoldásra, amellyel az adott építési feladat a legjobb minőségben teljesíthető. Ezt az igényt elégíti ki a Mapei legújabb ragasztója, az ADESILEX P7.

Az ADESILEX P7 ragasztóhabarcs nagy és normál igénybevételű burkolatok fek-

tetésére alkalmas. Az új ragasztó kedvező áron nyújt magas minőségű teljesítményt.

Az ADESILEX P7 az MSZ-EN 12004 szabvány szerinti C2T besorolású, tehát cementkötésű (C), fokozott teljesítményű (2), csökkentett megcsúszású (T) ragasztóhabarcs.

Az ADESILEX P7 kifejlesztése alatt alapos laboratóriumi és kivitelezői tesztek készültek. A tesztek során gondosan beállított vízmennyiséggel keverték a zsákos terméket. A laboratóriumi tesztek és a kivitelezői visszajelzések nagyon pozitívak voltak, az ADESILEX P7 a tesztelőknek nagyon tetszett, szerettek vele dolgozni. A ragasztóbordák könnyedén felhordható vízszintes és függőleges felületekre egyaránt. Szép, egyenletes vastagságú

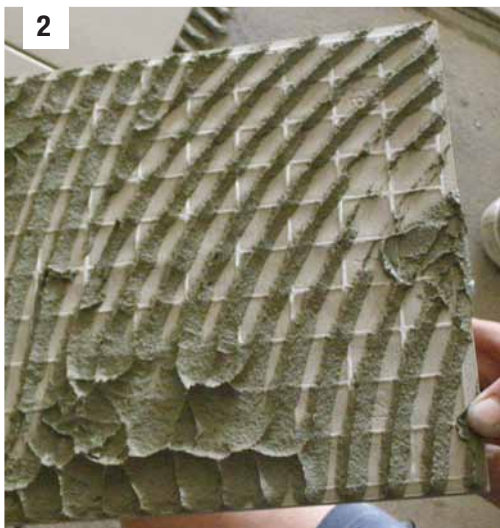
ragasztóágy készíthető az aljzatra, amibe a krémes állag miatt könnyedén bemozgathatók a lapok. Szintén a konzisztenciának köszönhető, hogy a lapok síkba állítása gyerekjáték. A hátoldalon jól szétterült ragasztóanyag nagy tapadást biztosít a burkolatnak még nagy igénybevételnek kitett burkolatok esetén is. A tesztek során függőleges felületeken megcsúszás egyáltalán nem volt tapasztalható. A tesztek végző kivitelezők kivétel nélkül örömmel üdvözölték a MAPEI ragasztók új tagját.

Az ADESILEX P7 azoknak a szakembereknek való, akik szeretik a „kezes”, könnyen bedolgozható anyagokat. Ha Ön fontosnak tartja, hogy minőségi anyagokat építsen be, és szeretne hosszú távú garanciát vállalni munkájára, akkor Önnek a megfelelő választás az ADESILEX P7.

MK



2



### Milyen építési feladatok megoldásához ajánlom az ADESILEX P7-et?

- Kisebbs magánépítkezések, családi házak esetében is használható, és megállja a helyét a nagy projekteken is.
- Kerámia burkolólapok, mozaikok ragasztására alkalmas a következő aljzatokra:
  - » hagyományos vakolatok vagy cementhabarcs vakolatok,
  - » beltéri, gázbeton falazóblokkból készült falak,
  - » primer G-vel alapozott gipsz vagy anhidrit aljzatok,
  - » gipszkarton,
  - » fűtött esztrichok,
  - » megfelelően érlelt és száraz cementkötésű esztrichok.
- Meglévő hidegburkolatra történő ragasztásra is alkalmas.
- 900 cm<sup>2</sup>-nél kisebb felületű kerámia burkolólapokhoz alkalmazható.
- Csökkentett megcsúszási képességének köszönhetően függőleges felületek burkolásához kiváló.

#### 1. kép

Az ADESILEX P7 kiválóan teljesített a kivitelezői teszteken.

#### 2. kép

Az ADESILEX P7 krémes állagának köszönhetően kiválóan terülő ragasztó.

#### 3. kép

A ragasztó könnyedén felhordható vízszintes és függőleges felületre is, a ragasztóbordák szépek, egyenletesek.

#### 4. kép

Az ADESILEX P7 lecsúszásmentes ragasztó, a 30x30 cm-esnél nem nagyobb lapok kiválóan rögzíthetők vele függőleges felületekre.



*„Jó krémes állaga van, ami segít a ragasztó elterítésében, ennek ellenére alaktartó, szép egyenletes bordákat tudnak vele húzni, amikbe nem kell nagy erővel belenyomni a lapot, hogy nagy felületen szétterüljenek a lap hátulján. A krémes állag miatt a lapok magasságát is könnyű beállítani. Ezek a tulajdonságok elősegítik a gyors és biztonságos munkavégzést.” – Partnerünk véleménye az ADESILEX P7 tesztelését követően*

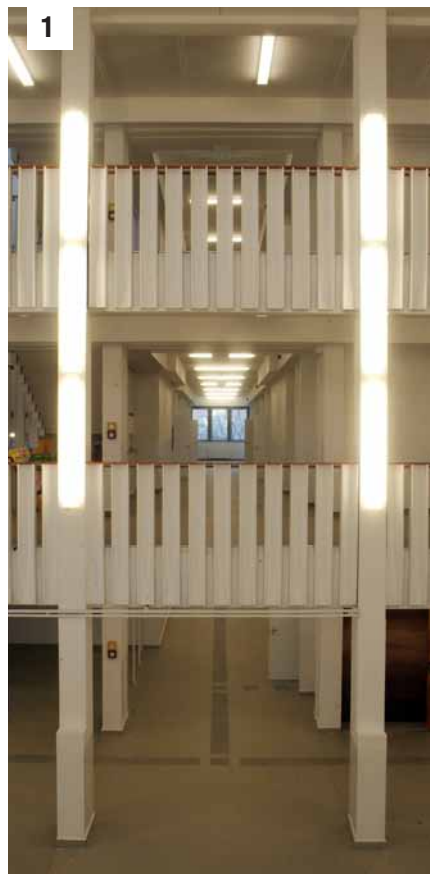
### Milyen termék az ADESILEX P7?

- Kedvező árú C2T ragasztó.
- Magas teljesítmény, jó szilárdsági értékek jellemzik. (szilárdsági értékek)
- Széles felhasználási tartományban alkalmazható.
- Jó krémes állagú ragasztó.
- Megcsúszásmentes.
- Alkalmazásakor könnyen beállítható a lapok magassága.
- A lapok síkba állítása gyerekjáték az ADESILEX P7-tel.
- Gördülékeny munkavégzést biztosít.
- Alaktartó ragasztóanyag, szép, egyenletes bordák képezhetőek belőle.
- A termék területe a lap hátoldalán nagyon jó.
- Nagy tapadást biztosít a burkolatnak, erős igénybevétel esetén is.
- Mapei minőségű, megbízhatóságú és feldolgozhatóságú termék.

# „Jobb egy biztos céggel dolgozni, mint több bizonytalanossal.”

A dombóvári 24 tantermes Központi Iskola hideg- és melegburkolatainak kialakítását a VIV Bau Kft. Mapei segédanyagokkal végezte. A címbeli gondolattal foglalta össze választát Varga Zsolt, a VIV Bau Kft. ügyvezető igazgatója, amikor arról kérdeztük, milyen volt a kivitelezők együttműködése a Mapei Kft.-vel az iskola felújítása során. Az építési feladat a teljes iskola burkolati cseréje volt. Új burkolatok kerültek a folyosókra, a tantermekbe, az irodákba, a vizesblokkokba, az étkezőbe, valamint egy későbbi ütemben az iskolához tartozó tornacsarnokba.

A burkolatok kiépítésénél figyelembe vették az akadálymentesítés követelményeit is, illetve a burkolatok kialakítását úgy oldották meg, hogy a gyengén látók számára is lehetővé tegyék a tájékozódást:



dást: a hidegburkolatok bézs alapszínébe érdesített felületű antracit lapokat illesztettek be, s így vezető- és jelzősávokat alakítottak ki.

Gres burkolatok kerültek a közlekedőkbe, az aulákba, a folyosókra, a vizes helyiségekbe és az étkezőbe, míg a tantermek és a tornacsarnok melegburkolatot kaptak. A munkák az épületben három szinten zajlottak.

A folyosókon, közlekedőkben és az aulában a meglévő szerkezeti betonon először ECO PRIM T alapozást végeztek, majd a kiegyenlítéshez a PLANOLIT 315 terméket alkalmazták.

A ragasztáshoz, mivel igen nagy felületről volt szó, a kivitelezők olyan megoldást kerestek, amely kiváló minőséget biztosít a lehető leggazdaságosabb feltételekkel. Ez az igény találkozott a Mapei új, itthon gyártott hidegburkolati ragasztójának, az ADESILEX P7 kifejlesztésével. Az új ADESILEX P7 hidegburkolati ragasztó rendkívül gazdaságos és magas minőségű burkolatkiépítést biztosít a normál és nagy terhelésnek kitett 30x30 cm-esnél nem nagyobb kerámiaburkolatok vízszintes és függőleges ragasztásához. A dombóvári iskolában a nagy felületek burkolatának ragasztásához ezt az új terméket alkalmazták a kivitelezők, s az ADESILEX P7 kiválóan teljesített!


Fugázóanyagként a KERACOLOR FF FLEX lett a választott termék, a csatlakozó hézagokat pedig MAPESIL AC szilikonos tömítőanyaggal töltötték ki.

A vizes helyiségek burkolásának megkezdését egy esztrich réteg kialakítása előzte meg a padlókon. Gyors munkára volt szükség, ezért a TOPCEM-re esett a választás. A tapadóhíd kialakításához PLANICRETE-et alkalmaztak. A vizes helyiségekben elengedhetetlen vízszigetelést MAPEGUM WPS szigetelőanyagból alakították ki, a csőátöréseknél és a hajlatokban MAPEBAND szigetelő textíliát alkalmazva.

A padlón ADESILEX P9 ragasztóanyagot, a vakolt falakon KERABOND T-t

alkalmazták a VIV Bau Kft. szakemberei. A tantermek melegburkolata a Gerfloor homogén PVC lett. A melegburkolatok alá különösen fontos, hogy egyenletes és sík kiegyenlítés kerüljön, mert a legkisebb egyenetlenséget is átveszi a puha anyagú burkolat. Az aljzatbetonra ECO PRIM T alapozás után PLANOLIT 315-ből készült kiegyenlítő réteg. A PVC ragasztását ROLLCOLL ragasztóanyaggal, a lábazatok rögzítését ADESILEX LP-vel végezték.

A tornaterem burkolásának fázisában már nagyon sürgette a kivitelezőket a határidő. A meglévő esztrich aljaton, a megfelelő tisztítás után PRIMER G alapozással kezdődött meg a munka. Ezt követően a kiegyenlítést az ultragyors ULTRAPLAN ECO termékünkkel végezték, majd erre a felületre ragasztották a Mapei ULTRABOND ECO 380 melegburkolati ragasztójával a 8 mm vastag sportburkolatot. A szakemberek két nap alatt elkészítették a 670 m<sup>2</sup>-es felületet. Varga Zsolt, a VIV Bau Kft. ügyvezető igazgatója szerint a gyors és minőségi munka háttérében a magas minőségű termékek, a megfelelő kivitelezői szakértelem, a jó szervezés és a folyamatos kontroll állt.

*„Ez volt a tavalyi év egyik legjobb munkája. A munkaterület megközelíthetősége itt volt a legkönnyebb, s olyan terek voltak, amelyek lehetővé tették a nagy hatékonyságú munkavégzést. Az építésvezetés nagyon figyelt arra, hogy a szakipari munkák ne zavarják egymást, s ez gördülékeny munkavégzést eredményezett. Nagyon jó zárása volt ez a projekt a tavalyi évnek, mert úgy a körülmények, mint a kapcsolatrendszer nagyon jó érzéssel töltött el minket” – Emlékezett vissza a VIV Bau Kft. ügyvezető igazgatója.* 



*Partnerünk véleménye a Mapei új hidegburkolati ragasztóanyagáról, az ADESILEX P7-ről:*

*„A fiúk azt mondták, hogy egy nagyon-nagyon jól húzható krémes anyag, megfelelően kiadós, kiváló bedolgozhatósági és nyitott idővel.”*

*– Varga Zsolt,  
a VIV Bau Kft. ügyvezető igazgatója*

#### TERMÉK REFLEKTORFÉNYBEN

#### **ADESILEX P7 (CE EN 12004, C2T, EC1)**

Az Adesilex P7 termékünk C2T fokozott terhelhetőségű, csökkentett megcsúszású vékonyágas ragasztó.

#### **Jellemző alkalmazások**

Kerámia burkolólapok, mozaikok ragasztása a következő aljzatokra:

- Hagyományos vakolatok vagy cement-habarcsvakolatok.
- Beltéri, gázbeton falazóblokkból készült falak.
- Primer G-vel alapozott gipsz vagy anhidrit aljzatok.
- Gipszkarton.
- Fűtött esztrich.
- Megfelelően érlelt és száraz cementkötésű esztrich.
- 900 cm<sup>2</sup>-nél kisebb felületű kerámia burkolólapok ragasztása meglévő hidegburkolatú padlóra.

#### **1., 2., 3. kép**

A hidegburkolatok ragasztásához kifejezetten gazdaságos és magas minőségű megoldást jelentett az ADESILEX P7 ragasztó alkalmazása.

## Sportburkolat fektetése ULTRAPLAN ECO 380-nal:



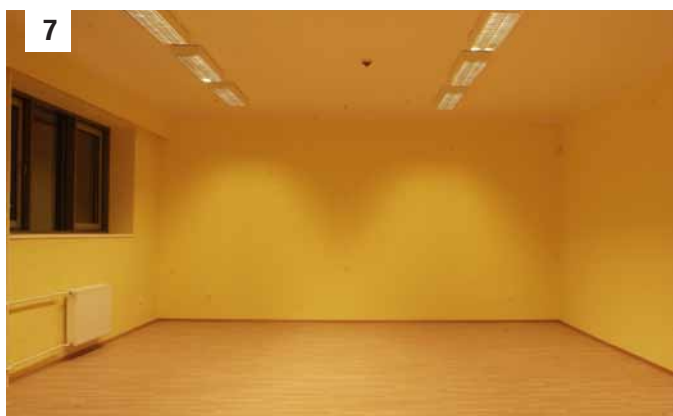
4



5



6



7

4. kép

A tornaterem ULTRAPLAN ECO kigyenlítés előtt.

5. kép

Munkafázisok párhuzamban.

6. kép

Az ULTRAPLAN ECO 380 ragasztóanyag felvitele.

7. kép

A tantermek melegburkolatának segédanyag rétegrendje: ECO PRIM T alapozó, PLANOLIT 315 kiegyenlítőhabarcs, ROLLCOLL ragasztóanyag, ADESILEX LP lábzeti ragasztó.

### ADATOK

#### Referencia megnevezése:

Központi Iskola

**Helyszín:** Dombóvár

**Mapei termékekkel végzett feladat:**

Hideg- és melegburkolatok cseréje

**Kivitelezés éve:** 2010-2011

**Átadás:** 2011. január

**Generál-kivitelező:** Strabag MML Kft.

**Tervező:** Tutiterv Kft.

**Hidegburkolati kivitelező:** VIV Bau Kft.

**Melegburkolati kivitelező:** VIV Bau Kft.

**Mapei partnerkereskedő:**

VIV Ceramics Kft.

**Mapei kapcsolattartó:** Dunai Zsolt,

Nagy Antal

### FELHASZNÁLT MAPEI TERMÉKEK

A Mapei hidegburkolati ragasztói megfelelnek az EN 12004 szabványnak, és CE-jelzéssel rendelkeznek az EN 12004 szabvány ZA melléklete szerint. Szinte az összes padló- és falburkolásra szolgáló Mapei termék rendelkezik az EMICODE EC1 tanúsítvánnyal és GEV-tanúsítvánnyal. A Mapei aljzatkiegyenlítők és simítóhabarcsok megfelelnek az EN 13813 szabványnak, és CE jelzéssel rendelkeznek az EN 13813 szabvány ZA melléklete szerint. A Mapei hidegburkolati fugázóanyagai megfelelnek a 13888 szabványnak. A Mapei rugalmas hézagkitöltő anyagai megfelelnek az ISO 11600 és az EN 1504 szabványnak.

**Adesilex LP:** Kétoldali kenésű, polikloroprén bázisú, oldószeres kontaktragasztó.

**Adesilex P7 (CE EN 12004, C2T, EC1):** Fokozott terhelhetőségű, csökkentett megcsúszású, vékonygyas ragasztó.

**Adesilex P9 (CE EN 12004, C2TE EC1 R):** Cementkötésű, fokozott terhelhetőségű,

gyorskötésű ragasztóhabarcs.

**Eco Prim T:** Oldószermentes, nagyon alacsony illékony szervesanyag (VOC) kibocsátású akrildiszperziós alapozó nedvszívó és nem nedvszívó felületekre.

**Kerabond T (CE EN 12004):** Lecsúszásmentes, cementkötésű ragasztóhabarcs kerámia burkolólapokhoz.

**Keracolor FF Flex (CG2, EC1 R):** Cementkötésű, fokozott terhelhetőségű fugázó iszaphabarcs.

**Mapeband:** Lúgálló gumírozott szövet cementkötésű és kenhető diszperziós vízszigetelő rendszerekhez.

**Mapegum WPS:** Kétkomponensű, rugalmas, víznyomásálló, közvetlenül burkolható, kül- és beltéri, kenhető vízszigetelő cementkötésű habarcs.

**Mapesil AC (F-25-Lm sz ISO 11600 szabvány szerint):** Rugalmas, semleges, szagtalan, szilikon hézagkitöltő anyag.

**Planicrete:** Műgumi latex a cementkötésű habarcsok tapadási jellemzőinek és szil-

lárságának javítására.

**Planolit 315:** Oldószeres polimer alapozó, tapadásfokozó szilikon hézagkitöltő anyagokhoz.

**Primer G (EC1):** Sötét színű, oldószermentes műgyanta bázisú, vezetőképessé diszperziós alapozó.

**Rollcoll:** Univerzális akrildiszperziós ragasztó textil padló- és falburkolatokhoz.

**Topcem:** Különleges hidraulikus kötőanyag normál kötésidőjű és gyors száradású (4 nap) zsugorodás-kompenzált esztrichek készítéséhez.

**Ultrabond Eco 380 (EC1):** Nagyon alacsony illékony szervesanyag kibocsátású (VOC) diszperziós ragasztó nyújtott nyitott idővel és nagyon gyors és erős kezdeti tapadással, rugalmas padlóburkolatokhoz, PVC-, vékony gumi- és textilburkolatokhoz.

**Ultraplan Eco (CE EN 13813, CT-C25-F7 A2<sub>II</sub>-s1):** Ultragyors (12 óra) szilárdulású, önterülő, nagyon alacsony illékony szervesanyag (VOC) kibocsátású aljzatkiegyenlítő habarcs 1–10 mm rétegvastagsághoz.



# A megrendelők számíthatnak ránk

Interjú Varga Zsolttal, a VIV-Bau Kft. ügyvezető igazgatójával



## Mutasd be, kérlek néhány szóval a VIV-Bau Kft.-t!

A VIV-Bau Kft. 2008 óta működik az építőipari kivitelezői piacon. A közös tulajdonosi háttérnek köszönhetően szorosan együttműködik az építőipari kereskedelmi tevékenységet folytató VIV-Ceramics Kft.-vel.

## Te magad mióta állsz a VIV Bau Kft. élén?

2009-ben vettem át a VIV Bau Kft. vezetését, s ezzel együtt a kivitelezések közvetlen irányítását. A feladatom az volt, hogy a kapcsolati tőkénkre támaszkodva megerősítem a céget, s naprakész, szakmailag képzett csapatot hozzak létre. A 2009. év nehéz volt, hiszen az energiánkat elsősorban a megfelelő működés kiépítésére fordítottuk. Erre támaszkodva aztán a 2010-es év meghozta a sikert és a stabilitást, és további fejlesztéseket tett lehetővé a cégen belül. Ekkor a meglévő csapat, amely 8 hidegburkoló szakemberről állt, még négy fő hidegburkolóval és négy fő melegburkolóval bővült.

## Ezek szerint hideg- és melegburkolati kivitelezéssel is foglalkoztok?

A melegburkolati kivitelezéseket 2010 óta vállaljuk el. Elég nagy munkákon vagyunk már túl ezen a területen is. Például 5 000 m<sup>2</sup> területet burkolunk a pécsi Universitas utcai kollégiumban. Jelentős melegburkolati munkánk volt a komlói Nagy László Gimnáziumban, ahol 2500 m<sup>2</sup> burkolatot építettünk ki. De sorolhatnám még: Pécs, Vasvári utcai Rektorépület, Corso Hotel Pécsett, királyegyházi Cementgyár, vagy az év végén a dombóvári Központi Iskola.

## Beszélg, kérlek egy kicsit a saját feladataidról, munkádról! Milyen sikerreid, nehézségeid voltak az ügyvezetői poszton?

Számomra és a VIV Bau Kft. számára is összességében sikerélményt jelent az elmúlt két év. Feladatom volt a cég hatékonyságának a növelése a kivitelezésben, és sikerrel jártunk. Új szemléletet kellett megtanulnunk, újabb szakembereket felvennünk, s a munka koordinációján is sokat kellett javítani. Különösen a 2010-es év sikeresen elvégzett kivitelezései mutatták meg, hogy eredményes volt a munkánk. A létszám bővülés, s a melegburkolati kivitelezés elvállalása pedig újabb munkákat vonz. Annak is nagyon örülök, hogy melegburkolati vonalon Gáspár Tivadar burkolómester személyében egy kiváló szakembert sikerült megnyernünk magunknak, akinek szakértelme garancia a jó minőségű munkára. Mivel saját melegburkolói csapatunk van, így sokkal könnyebben vállaljuk el egy-egy projekt teljes burkolati kivitelezését.

## Hogyan ajánlanád a VIV-Bau Kft.-t a megrendelőknek?

A VIV-Bau Kft. minden területen a minőséget képviseli. Csak professzionális, jó minőségű termékekkel dolgozunk, úgy a burkolatokat, mint a segédanyagokat értve ez alatt. Szakmailag nagyon felkészült kivitelezői csapatunk bármely burkolási feladatot magas minőségben képes teljesíteni. Az én elvárásaim velük szemben a pontos, gyors, szakmailag kifogástalan munkavégzés, s ezt a munka megszerve-

zésével, ütemezésével és folyamatos kontrolljával segítem. A logisztikában előnyünk a közvetlen együttműködés a VIV-Ceramics Kft.-vel. Ez az együttműködés kialakult beszállítói kört, tartósan előnyös árakat biztosít, s a raktárkészletről történő gyors kiszolgálást. A gyártók, így a Mapei Kft. szaktanácsadói szolgáltatásait is maximálisan igénybe vesszük, ennek köszönhetően egy-egy építési feladatot garantáltan biztos szakmai megoldással oldunk meg.

## Mennyire vagy elégedett a Mapei termékekkel és szolgáltatásokkal?

A Mapei szakemberek felé nagy a bizalmam, akárcsak a termékek felé. Szakmai tanácsokkal látnak el minket a szükséges esetekben, s a helyszíni szakmai konzultációk is nagyon fontosak a számunkra.

## El lehet mondani, hogy a nehéz gazdasági körülmények ellenére a VIV-Bau Kft. stabil a piacon?

Igen, s ebben segít minket a tőkeerős tulajdonosi háttér több lábón állása is. Lehetőséget biztosított ez nekünk egy ütős, szakmailag kifogástalan csapat létrehozására, akikkel számos sikeres projekten bizonyítottunk a 2010-es év során. Szerintem nagy szó, hogy a válság ellenére, nekünk volt lehetőségünk bővíteni úgy a csapatlétszámot, mint a kivitelezői profilt. Erős infrastruktúra és pénzügyi stabilitás van mögöttünk. A megrendelők számíthatnak ránk, pontosságunkra, szakmai felkészültségünkre.

MK

### A VIV-Bau Kft. referenciáiból

	HIDEGBURKOLÁS	MELEGBURKOLÁS
Universitas utcai kollégium, Pécs	6000 m <sup>2</sup>	5000 m <sup>2</sup>
Nagy László Gimnázium, Komló	2500 m <sup>2</sup>	2500 m <sup>2</sup>
Corso Hotel, Pécs	1800 m <sup>2</sup>	
Cementgyár, Királyegyháza	3000 m <sup>2</sup>	700 m <sup>2</sup>
Központi Iskola, Dombóvár	3000 m <sup>2</sup>	2300 m <sup>2</sup>

# Minek várna napokat a szigeteléssel, ha 1 nap alatt is megoldhatja?

A létező leggyorsabb vízszigeteléssel 3 óra múlva már burkolhat is a felületre



Oszvald András alkalmazás-technikus írása

Azt hiszem, ilyet még nem pipáltak!

- Egykomponensű vízszigetelés
- Felhasználásra kész
- Gyorsszáradású
- Bedolgozása gyerekjáték

= MAPELASTIC AQUADEFENSE

**M**űszaki paraméterei, megbízhatósága és időtállósága megegyezik a korábbi termékekével.

Amennyiben Ön hidegburkolati kivitelező, ez Önnek nagyon fontos újdonság lehet!

A MAPELASTIC AQUADEFENSE-szel rendkívül leegyszerűsödik és meggyorsul a kivitelezési folyamat. Az egykomponensű, felhasználásra kész terméket bekeverni sem kell, ezzel Ön egy teljes munkafázist spórolhat meg, s a pontos bekeverés beállításával sem kell bajlódnia.

A termék felhordása hosszú szőrű teddy-hengerrel, ecsettel vagy simítóval történhet. A MAPELASTIC-hoz hasonlóan két rétegben szükséges alkalmazni. A két réteg együttes vastagsága el kell, hogy érje a 0,8 mm-t. A kellő vastagság felhordása esetén a MAPELASTIC AQUADEFENSE egy folyamatos, erős és rugalmas vízszigetelő réteget képez. Világoskék színe jól elüt az építőiparban általánosan használatos aljzatok színétől, ezért jól láthatók és könnyen javíthatók az elmaradt területek.

Ha a MAPELASTIC AQUADEFENSE-t rugalmas réteggént, repedezett aljzatra szeretnénk használni, akkor kötelező a MAPETEX SEL geotextília beágyazása, egyébként a MAPETEX SEL beágya-

zása minden esetben javasolt, mert segít megtartani a kellő vastagságot és plusz erősítést ad a vízszigetelésnek anélkül, hogy a rugalmasságából bármennyit is veszítene.

A termék másik nagy előnye a gyorsaság! Normál környezeti viszonyok között, különös tekintettel a hőmérsékletre és a páratartalomra (23 Celsius fokra, 50% relatív páratartalomra, 3 CM% maradék nedvességtartalmú száraz aljzatokra való alkalmazásra vonatkozó), az első réteg felhordása után mindössze egy órával felhordható a második réteg, amire három óra elteltével már hidegburkolat is ragasztható. A MAPELASTIC AQUADEFENSE mellett, hogy használható fürdőszobákban, mosókonyhákban, mosodákban, szaunákban és általános nedves üzemű helyiségekben, tökéletesen alkalmas kültéri erkélyek, teraszok nedvesség elleni szigetelésére is.

**A MAPELASTIC AQUADEFENSE egy könnyen használható, gyorsan burkolható, professzionális vízszigetelő anyag. Úgy bel-, mint kültérben is a kivitelezők és megrendelők segítségére és meglegedésére szolgál. Érdemes kipróbálni!**



# A medenceszigetelés kulcsa

Mi a medence tartósságának, élettartalmának biztosítója?

Györök László cikke

Ahogy az idő melegszik, és közeledik a kánikula, úgy vágyunk egyre inkább egy kis felüdülésre. Ezért keressük a természetes vizeket, vízpartokat, strandokat, uszodákat, vagy aki teheti az otthoni medencéjénél tölti el szabadidejét. Sokan megtapasztalták már, hogy amikor családi házra, gondozott kertre, saját medencére, tetőteraszra, kerti halastóra vágyunk, azt is végig kell gondolnunk, hogyan alakíthatjuk ki olyanra, hogy tartósan örömről teljen benne.

Medencénk építésénél az egyik legfontosabb munkafázis a vízszigetelés. Ennek tökéletes kivitelezése és a magas minőségű anyagok garantálják majd, hogy medencénk sokáig jól működjön.

Tartós medencéket a megfelelő minőségű és bedolgozású, egységes betonból (tehát nem zsaluközből), az aljzaton a vízgyűjtő irányába megfelelően lejtetett, illetve a belső felületen egyenletes síkra simított felülettel lehet építeni. Az így előkészített felületű szerkezetre a megfelelő technológiai várakozási dők után készíthetjük a vízszigetelő rendszert. A Mapei vízszigetelő rendszere a mozgási hézagok, a cső-áttörések, a sarok- és csatlakozó felületek vízszivárgásmentes kialakítását lehetővé tevő MAPEBAND termékcsalád elemeinek beépítéséből és a két rétegben felhordott MAPELASTIC vízszigetelő anyag felhordásával kezdődik. A MAPELASTIC-ot két 1 mm-es rétegben kell felhordanunk, az első rétegbe simítsunk be MAPENET 150-et, vagy, ha az aljzat még szélesebb

repedéseinek áthidalását szeretnénk elérni, akkor MAPETEX SEL-t. A vízszigetelés után kerülhet sor a végső réteg, a festék felhordására, illetve burkolt medencéknél a burkolatragasztásra, s végül a fuga- és mozgási hézagok kitöltésére.

A medenceépítés folyamán a vízszigetelő rendszer készítése azért jelent megoldást a medencék tartósságára, mert óvja a medence teherhordó szerkezetét a víz és nedvesség károsító hatásaitól, és megakadályozza a víztartalom elszivárgását. Ezek mellett segít leépíteni a napsütéstől vagy az aljzatfűtéstől átmelegített, majd a fűtés megszüntetésével vagy egy nyári karbantartásnál a napsütéstől felmelegített üres medencét érő hirtelen hideg eső miatti lehűlés okozta feszültségkülönbséget, amely egyaránt érinti a ragasztóhabarcsot, a fugázóanyagot, a rugalmas hézagkitöltést, a burkolatot és az aljzatot. A vízszigetelő rendszer biztonsággal alkalmazható, mert nagy tapadószilárdsága miatt vasbeton aljzatra jól tapad, valamint

belső és külső térben egyaránt alkalmazható. Helyes használatával kizárható a burkolóanyagok felfagyásának veszélye, mivel az aljzat és a burkolat között jelentkező, a hőmozgásokból eredő feszültségkülönbségeket is áthidalja.

A Mapei vízszigetelő rendszerével és a MAPELASTIC-kal több tízezer m<sup>2</sup> medencefelületet vízszigetelnek hosszú évek óta, és referenciái magáningatlanoknál és közösségi használatú medencéknél egyaránt megtalálhatók. A vízszigeteléseket érintő részletes megoldások és műszaki tanácsadás miatt kérje szaktanácsadóink segítségét, ahol személyes szaktanácsadással is segítjük az építetőket és a szakembereket.

MK



1. kép

MAPENET 150 beépítése a MAPELASTIC első rétegébe.

# A burkoló szakma gyönyörű: Élővé teszi a terveket.

Ízelítő a Zsákai 2003 Kft. munkáiból

*„Kedves barátaim, hadd mutassak be egy kézművest...”  
1997-ben ezekkel a szavakkal köszönte meg munkámat  
a háza avatóünnepségén egy megrendelőm az össze-  
gyűlt emberek előtt. Hoppá, ez engem megfogott, en-  
gem elismertek...” – Zsákai János*

**A**Zsákai 2003 Kft. nyolc éve működik a piacon. Tulajdonosa, Zsákai János 1990 óta dolgozik a szakmában, alapszakmája kőműves. Hosszú pályafutása során nem csupán kivitelezőként, hanem mint műszaki vezető és műszaki ellenőr is szerzett tapasztalatokat. A Zsákai 2003 Kft. fő profilja elsősorban családi házak generál kivitelezése.

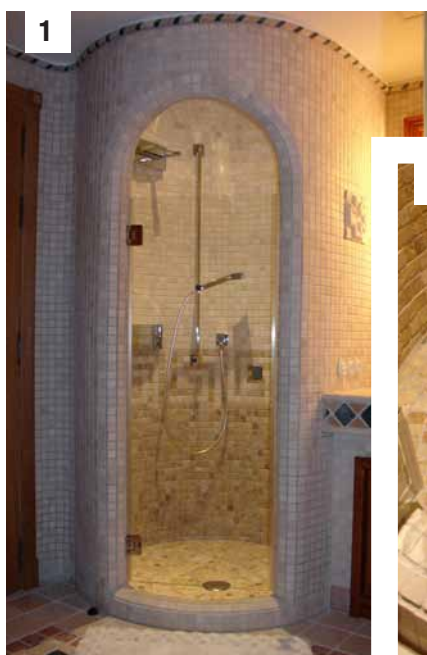
Lehet, hogy Magyarországon Zsákai János a legrégebb Mapei partner? János ugyanis 18 éves korában Ausztriában dolgozott, és már ott megismerte és megszerette a Mapei termékeit. Akkoriban itthon még nem alkalmazták a ragasztásos technikát a hidegburkolatok fektetéséhez, sőt még a fogazott glettvas is ismeretlen eszköz volt a hazai gyakorlatban. Zsákai Jánosnak az ausztriai tapasztalatok nem csupán a Mapei

termékek ismeretét, az új technológiákat és szerszámokat jelentették. Kint tapasztalta meg először, hogy a burkoló szakma milyen gyönyörű.

Magyarországon először a Jolly Kft.-nek dolgozott, és ott alkalmazta a Mapei termékeket. Külföldön szerzett tapasztalatait jól tudta kamatoztatni, hiszen sokat használta ő már a KERABOND-ot, PRIMER G-t, megismerte, milyen fontos a felületi előkészítés, s milyen előnyös szerszám például a fugakereszt. Mindannak köszönhetően, amit a Mapei termékek alkalmazása és az új technológiák elsajátítása során Ausztriában megtanult, gördülékenyen, gyorsan, tervezhetően dolgozott itthon. Munka mellett még tanult, s amikor a második szakiskoláját is elvégezte, új munkahelyet választott. A későbbiekben műszaki vezetőként, műszaki ellenőrként, kőművesként és burko-

lóként is dolgozott. A tanulás ma sem ért véget. Minden építési helyzet ok Zsákai János számára a gondolkodásra, a szakmai mérlegelésre, a kreatív, precíz megoldások keresésére. Ezen kívül tudatosan támaszkodik más szakemberek véleményére, hiszen a korszerű és naprakész ismeretek beépítésének ez az egyik legfontosabb alapja: figyelni, kérdezni, tanulni. A segédanyagok kapcsán nagyon sokszor kéri a Mapei szakemberek szakvéleményét, számít rá és örül neki, ha például Hajdú Attila alkalmazás-technikusunk a helyszínen segíti a munkát.

Nem csupán a kiváló szakmai munka, hanem a kiszámíthatóság, a megrendelői tervezhető költségek is igénylik azt az odafigyelést, alaposítást, amivel egy-egy feladatnak a Zsákai 2003 Kft. nekifog. Ez a titka a Zsákai 2003 Kft. jó minőségű munkáinak és sikerének a piacon.



## LUXUSLAKÁS

Egy budai luxuslakás konyhájának, fürdőszobájának és előszobájának hidegburkolatait megrendelői igény és kapott tervek alapján készítette el a Zsákai 2003 Kft.



### ADATOK

**Referencia megnevezése:**

Budai luxuslakás

**Kivitelezés ideje:** 2008

#### 1. kép

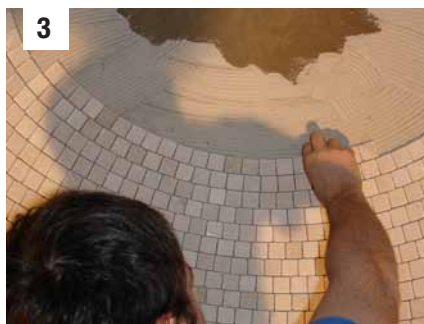
A kész fürdőszoba a zuhanykabinnal.

#### 2. kép

A zuhanyzóabin alján a szabályos burkolást a központi összefolyótól kiindulva szemétkénti rakással oldották meg. A „Manhattan” színű ULTRACOLOR PLUS-t a könnyebb tisztíthatóság miatt fugázó-pisztollyal nyomták be a hézagokba.

### Pillanatképek a zuhanyzó kivitelezéséről és burkolásáról

A meglévő gipszkarton álmennyezet fölé nyúló dongaboltozatos zuhanyzó-kabin kiépítése és burkolása volt a feladat. A megrendelő kérésére a dongaboltozatot úgy kellett kialakítani, s az álmennyezettel összeilleszteni, hogy azt a zuhanyzó-kabin ajtajának kinyitása nélkül ne lehessen észrevenni.



### 3., 4. kép

Ytong rendszerből falazott kabin. A falakra kerülő dongaboltozat hungarocell sablonra készült, Ytong téglákból és vasszálás betonozással. Az íves belső vakolást szintén sablon segítségével végezték el. A kabin szigetelését MAPELASTIC-kal, üvegszövet hálóval és MAPEBAND szigetelő textillával oldották meg. A dongaboltozat burkolása mészkő mozaikkal szemenként történt. Ragasztóanyagként a fehér KERAFLEX-et alkalmazták.

## IRODAÉPÜLET

A Kromschöder iroda generál kivitelezését 2007-ben vállalta el a Zsákai 2003 Kft. Valamennyi burkolási munkához a Mapei segédanyagait alkalmazták.

### Pillanatképek a lépcsőház kivitelezéséről



### 5. kép

A lépcsőház kivitelezése, kitévése, betonozása, zsaluzása, szép feladatot jelentett a szakemberek számára. A lépcső szerkezetének kimérését, megtervezését is a Zsákai 2003 Kft. végezte. Alapvető szempont volt egy kényelmes, tágas lépcsőház kialakítása.

### 6. kép

A megrendelő kérésére szőnyegmintaszerűen kék szegéllyel kellett a burkolatot ellátni. Ennek következtében egyetlen egész lapot sem tudtak használni, hanem valamennyit vizes vágóval alakították a szükséges pontos méretre.

### 7. kép

Apró „csel” a párhuzamok és a pontos szintezés beállítására a lépcső szélén futó sablon: a burkoló szakember „számárvezetője”.

### ADATOK

#### Referencia megnevezése:

Kromschöder képviselő irodája

Kivitelezés ideje: 2007–2009



### Pillanatképek az irodaházban kivitelezett munkákról



## BONART IRODAHÁZ

Az igényes megjelenésű épület hidegburkolatainak kialakítása volt a feladat. A fürdőbe, vécébe, előtérbe, folyosókra, társalgóba, medencébe és medencetérbe, illetve gőzkabinba látványos felületek kerültek kialakításra a Zsákai 2003 Kft. kivitelezésében.

### Lépcsőház kialakítása és burkolása:

#### ADATOK

#### Referencia megnevezése:

Bonart Irodaház

Kivitelezés ideje: 2003–2004

### 8. kép

A tágas és látványos terasz kialakításához a Zsákai 2003 Kft. a következő Mapei termékeket alkalmazta: TOPCEM, MAPELASTIC, MAPEBAND, KERAFLEX, ULTRACOLOR PLUS, MAPESIL AC.



### 9. kép

Az elegáns gőzkabint Ytong téglából és wedi lemezből készítették. Burkolati rétegrendjét vakolt felületre építették ki a kivitelezők: MAPELASTIC, MAPEBAND, KERAFLEX, ULTRACOLOR PLUS, MAPESIL AC. A boltozaton vágott greslap burkolat, a falon és a fűtőszálas ülőkéken gresburkolat és kerámia mozaik kapott helyet.

### 10. kép

Díszes oszlop a mély földszinti uszodaelőtérben. Az előtér 100 m<sup>2</sup>-es. A háttérben látszódó reprezentatív gresburkolatot a berakásos minta és a fríz keret jellemzi.

### 11. kép

A monolit oszlop négyzet alapú, belsőépítész által tervezett, konkáv sarkokkal ellátott. Ehhez a formához és annak pontos burkolásához precíz, „formaalkotó” kiegyenlítést kellett végezni. Ehhez a Mapei PLANICRETE és TOPCEM termékeit alkalmazta a Zsákai 2003. Kft. Az oszlop díszítéséhez rovátkolt, hasított tardosi követ alkalmaztak. A díszítést a belsőépítész tervei alapján GRANIRAPID-dal rögzítették. A ragasztást megelőzően érdesítették a fogadófelületet, majd utána nedves a nedvesre technikával ragasztották a kőelemeket.



*„A burkoló szakmában van fantázia, a belsőépítésznek, a tervezőnek szüksége van a kivitelezőre. A kivitelezés az, ami élővé teszi a terveket. A burkoló igazi kézműves, az érzékek és érzések is benne vannak ebben a munkában. Én nagyon sokszor érzem egy-egy munka végén, hogy öröm nézmem. Odajön a megrendelő, és igen sokszor hálás és dicséri, amit létrehoztunk.” – Zsákai János, burkoló*

## A BEMUTATOTT MUNKÁK SORÁN A ZSÁKAI 2003 KFT. A KÖVETKEZŐ MAPEI TERMÉKEKET ALKALMAZTA:

A Mapei hidegburkolati ragasztói megfelelnek az EN 12004 szabványnak, és CE-jelzéssel rendelkeznek az EN 12004 szabvány ZA melléklete szerint. A Mapei hidegburkolati fugázóanyagai megfelelnek a 13888 szabványnak. A Mapei rugalmas hézagkitöltő anyagai megfelelnek az ISO 11600 és az EN 1504 szabványnak.

**Granirapid (EN 12004, C2F S1):** Fokozott terhelhetőségű, alakítható, gyorskötésű és gyorsszáradású, cementkötésű kétkomponensű ragasztóhabarcs kerámia és kőanyag burkolólapokhoz.

**Kerabond T (CE EN 12004):** Leecsúszásmentes, cementkötésű ragasztóhabarcs kerámia burkolólapokhoz.

**Keraflex (EN 12004, C2TE):** Fokozott terhelhetőségű, nyújtott nyitott idejű, könnyen

felhordható cementkötésű ragasztóhabarcs.

**Mapeband:** Lúgálló gumírozott szövet cementkötésű és kenhető diszperziós vízszigetelő rendszerekhez.

**Mapefluid N 200 (CE EN 934-2):** Minőségi (vízálló, tartós, nagy szilárdságú) betonok készítésére használható folyékony folyósító adalékszer.

**Mapelastic (EN 1504-2):** Kétkomponensű, fokozottan rugalmas cementkötésű habarcs betonfelületek, erkélyek, teraszok, medencék és úszómedencék vízszigetelésére.

**Mapesil AC (F-25-LM az ISO 11600 szabvány szerint):** Rugalmas, semleges, szagtalan, szilikon hézagkitöltő anyag.

**Nivoplan (CE EN 998-1, típus GP, CS IV kat.):** Kiegyenlítő habarcs beltéri és kültéri falakra, mennyezetekre.

**Planicrete:** Műgumi latex a cementkötésű

habarcsok tapadási jellemzőinek és szilárdságának javítására.

**Planolit 315:** Oldószeres polimer alapozó, tapadásfokozó szilikon hézagkitöltő anyagokhoz.

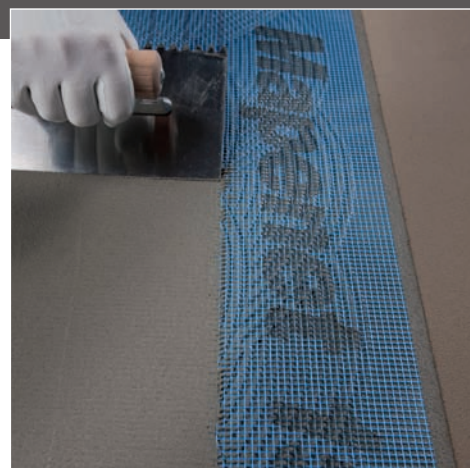
**Primer G (EC1):** Sötét színű, oldószermentes műgyanta bázisú vezetőképes diszperziós alapozó.

**Topcem:** Különleges hidraulikus kötőanyag normál kötésiidejű és gyors száradású (4 nap) zsugorodáskompenzált esztrichek készítéséhez.

**Ultracolor Plus (CG2, EC1):** Egykomponensű, könnyen felhordható, nagy alakváltásra képes, fokozott terhelhetőségű, lecsúszásmentes, nyújtott nyitott idejű és rendkívül kiadós cementkötésű ragasztóhabarcs kerámia burkolólapokhoz és kőlapokhoz kül- és beltérben.

# Hogyan készíthet tartós és reklamációmentes burkolatot, amire évek múlva is büszke lehet?

Ön, mint profi szakember, biztosan tudja, hogy ez csak megfelelő vízszigeteléssel lehetséges.



**Mi az, ami minden esetben megoldást és biztonságot jelent Önnek és a megrendelőnek egyaránt, legyen szó akár fürdőszobáról, medencéről vagy éppen teraszról?**

**A MAPELASTIC kenhető vízszigetelés garantáltan a burkolat és az Ön legjobb barátja, miért?**

- mert tartósan megóvja a burkolatot, és így nem lesznek reklamációs problémái,
- mert kül- és beltérben egyaránt könnyen alkalmazható,
- mert 16 kg-os kiserelésben kisebb felületeket is költséghatékonyan szigetelhet vele.

Ha szeretne többet megtudni a leghatékonyabb vízszigetelésről, akkor küldjön sms-t a **06-30-8235-805** telefonszámra **MAPELASTIC** jelszóval.

**Újdonság!**

**Most már 16kg-os, keverővödros kiserelésben is kapható!**

**16kg = 4 m<sup>2</sup>**

**Hagyományos kiserelés  
32kg = 8 m<sup>2</sup>**



Megfelel az MSZ14891 szabványnak



# Mivel akadályozhatja meg a mozaikszemek kipergését nedves környezetben?

Hálóra erősített üvegmozaikok alkalmazási korlátai

Fehér Zita, központi szaktanácsadó cikke

Mind több megkeresés érkezik cégünkhöz a hálóra kasírozott mozaikok medencében, illetve nagy vízterhelésnek kitett felületeken történő alkalmazásával kapcsolatban. Alkalmazás-technikusaink és a velünk kapcsolatban levő burkoló szakemberek gyakran találkoznak olyan garanciális esetekkel, ahol a hálós mozaikkal készült felületről kiperegtek, esetleg tenyérnyi darabokban váltak le a mozaikszemek. Az ok minden esetben a nedvesség volt. Az alábbiakban szeretnénk Olvasóinkkal megosztani a hálós mozaikok alkalmazásával kapcsolatos fontos tudnivalókat.

A burkolási munka könnyű és gyors elvégzése érdekében a mozaikszemeket egy hordozórétegre viszik fel, amely lehet papír (ún. Kraftpapír), és lehet műanyag- vagy papírháló. A hordozóréteg kerülhet a mozaikszemek előlapjára, de a hátoldalára is. A burkoláshoz rendszerint 300x300 mm-es lapokat állítanak össze.

Az előlapjukon kasírozott mozaikkal ragasztástechnikai szempontból nincs különösebb gond, azokat a hagyományos módon kell ragasztani a felületre. Azonban a hálóra hátoldalukkal feldolgozott mozaikoknál a tapadófelület nagysága az eredeti felület akár 35 százalékáig is lecsökkenhet. Lássuk, miért!

## A háló felerősítéséhez felhasznált ragasztóréteg nagysága

A mozaikszemeket a hálóra rendszerint vízben oldódó vinilbázisú ragasztóval rögzítik, amely nedvességgel érintkezve visszaoldódik, és a felületen tapadásgátló réteget képez. Ha a ragasztó csak a hálóra kerülne, akkor a mozaikszemek tisztán maradt hátoldala és a ragasztóhabarcs között létrejöhetne a kötés, és ezzel együtt a mozaiklapok megfelelő tapadása az aljzathoz. Azonban a piacon kapható ilyen típusú mozaikokat – főleg a nagyáruházakban kapható olcsóbbakat – többnyire úgy készítik elő, hogy a vinilbázisú ragasztó a mozaikszemek

hátoldalán jelentős mértékben szétterül. Emiatt az ilyen hátoldalú burkolóelemekből készített felületeknél a nedvességnek erősen kitett helyeken (pl. teraszok, úszómedencék, stb.) megkövetelt teljes hátoldali fedettséget lehetetlen biztosítani. Szakmailag ugyan megoldható, de az előkészítésnél felhordott ragasztó miatt 100% felületi fedettség helyett akkor is csak a tapadófelület legfeljebb 55%-ával számolhatunk.

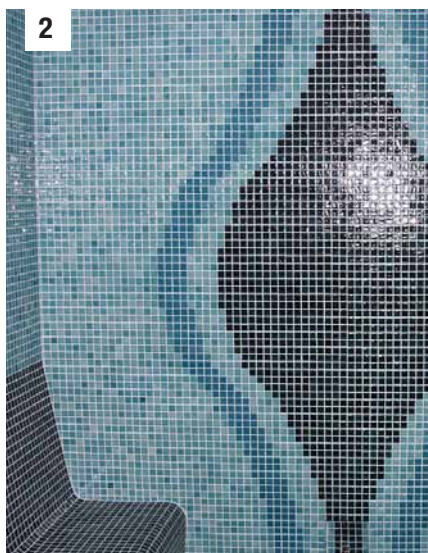
**Medencében, illetve jelentős vízterhelésnek kitett helyeken történő alkalmazás esetén ezért a fenti, nedvesség okozta problémákra az alábbi módszer javasolt:**

A hálóra kasírozott mozaik ragasztását a KERAPOXY kétkomponensű, saválló, epoxi ragasztó és fugázóhabarccsal kell kivitelezni. A szokásos 3-as fogazású glettvás helyett 5-ös fogazásút használjon, majd a felhordott ragasztórétegbe alaposan nyomkodja bele a mozaiklapokat a minél nagyobb hátoldali fedettség elérése érdekében. Nem okoz problémát, ha a fugák közül kitüremkedik a ragasztó, mert a mozaiklapok felhelyezését

1., 2., 3. kép  
Gőzkabin.







2



3

követően egy menetben és ugyanazon termékkel történhet a felület fugázása. Ezzel a módszerrel vízmentes ragasztóval ragasztunk, így az nem segíti elő a mozaikok leoldódását a hálóról.

Nagyobb mennyiségű ragasztót is felvihetünk az aljzatra, mivel nem jelent a későbbiekben problémát a fugák között kinyomódó ragasztó, sőt, így nagyobb tapadási felület biztosítható, mert a mozaiklapok hátoldalán kívül a lapok oldal felülete is tapadást biztosít.

Egy menetben és ugyanazon termékkel történik a ragasztás és a fugázás, így maximális a tapadás és a kitöltöttség a ragasztó és a fugázó között, a kettő gyakorlatilag egységes réteget alkot.

A KERAPOXY jó vízzáró tulajdonságú

termék, így a későbbiekben sem fog a nedvesség a háló kasírozott felület közepébe jutni.

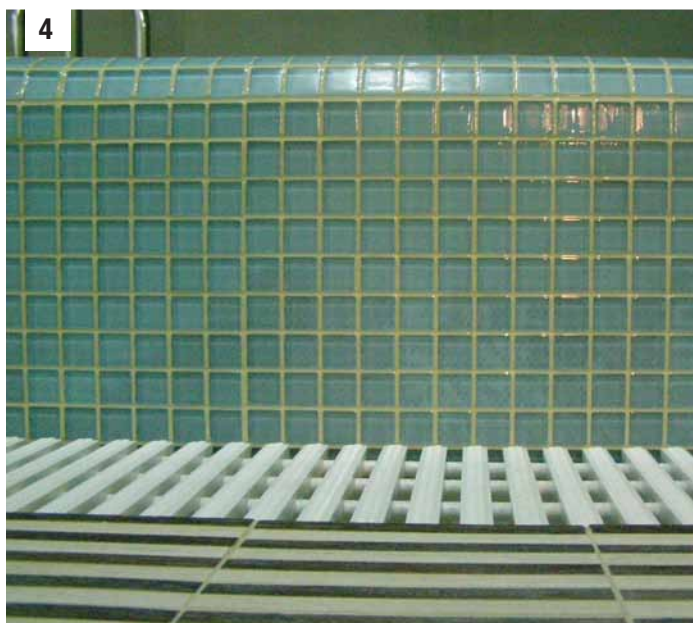
Természetesen olyan esetekben, ahol a háló kasírozására használt ragasztó helyenként teljesen vagy nagymértékben takarja a mozaikok hátoldalát, s így a burkolásnál használt KERAPOXY nem tud megfelelő kontaktust létrehozni a mozaikokkal vagy az egyes lapokkal, ott ezzel a módszerrel sem alkalmazható az adott burkolóanyag medencében történő felhasználásra.

Az átlátszó vagy erősen áttetsző üvegmozaikok fektetése is jelentősen több odafigyelést és szakértelmet igényel, mint a „hagyományos” társaiké. Az ilyen

típusú üvegmozaik burkolatoknál fordulhat elő, hogy a bejutó nedvesség vagy gőz a lapocskák alatt „vizenyős” foltosodást okoz, illetve a háló rajzolata is megjelenhet a felületen.

Átlátszó vagy erősen áttetsző mozaikok fektetésekor ezért a fenti módszer kiegészül azzal, hogy a levegőzárványok és bordanyomok elkerülésére az előzetesen fogazott glettvassal felvitt ragasztóágyat tökéletesen síkra, bordázat nélkülire kell kialakítani. A továbbiakban a beágyazás és a fugázás menete megegyezik.

Amennyiben a fenti kivitelezési fogásokat betartjuk, és a megfelelő ragasztó- és fugázóhabarcsot használjuk a burkolás elkészítéséhez, szép, tartós, esztétikai élményt is nyújtó felületet kaphatunk. MK



4



5

#### 4., 5. kép

Hálóra erősített mozaikburkolat gőzfürdőben.

# Indesign Fürdőszoba Szaküzlet – Sopron

Kivitelezés és kereskedelem egyedi különlegességekkel

Az Indesign 2009 Kft. megnyitotta új fürdőszoba szaküzletét 2009-ben Sopronban. A tulajdonos, Iglói Tamás fiatal és kiemelkedően kreatív burkolómester, aki évekkor ezelőtt saját lakását felújítva mutatta be, milyen sokszínű lehetőséget jelent, ha egy burkolónak jó a fantáziája és pontos az anyag- és szakismerete.

A több lábbon állás ötlete mindenképp jó stratégia a mai piacon az összesen hét fővel működő cég számára. A kivitelezés és a kereskedelmi tevékenység, úgy a forgalmat tekintve, mint az árképzés és a logisztika terén nagyon jól ki tudja egészíteni egymást.

Kivitelezőként gőzkabinok, uszodák, közintézmények, medencék, családi házak burkolását vállalják. Mivel Iglói Tamás már 1992 óta aktívan dolgozik az építési piacon, így különleges, kreatív munkáinak híre vonzza az újabb megrendeléseket. A kreativitás, a kü-

lönlegességek bekúsznak a kereskedői tevékenységbe is. Kuriózum például a kínálatban a homokkő-burkolat. Ez a hajlítható, átvilágítható, formázható és vágható vékony kőanyag a lehető legszeleesebb körben felhasználható. Zuhanyzók, pultok, mosdótálak, homlokzatok bevonására is alkalmas, természetes és rusztikus külsőt ajándékoz a felületnek igen gazdaságos módon. Kültéren és beltérben egyaránt alkalmazható. Számos aljzat befedésére alkalmas, így Ytong, fém, PVC, fa, porcelán felületre is. Tamás a Mapei ELASTORAPID ragasztóanyagát alkalmazza e burkolatfajta ragasztásához. Szép példája ennek a megoldásnak Sopronban a Pihenőkereszt lakópark házainak homlokzata, mely az Indesign 2009 Kft. kivitelezésében készült el. Kültéri homlokzatok burkolása esetén, vagy vizes helyiségekben történő használatakor impregnálással tehető ellenállóvá a felület.

Ugyancsak érdekességet jelentenek

Iglói Tamás és csapata munkái között, s egyúttal az Indesign Fürdőszoba Szaküzlet kínálatában az öntött falburkolatok, melyek könnyített betonból készülnek, és természetes kő hatásúak. Nagyon sokoldalúan alkalmazza Tamás ezt a burkolatfajta is. Burkolta vele már hőszigetelő rendszerrel ellátott homlokzatot, beltéri design oszlopot egy panellakás arculatának érdekesebbé tételére, vagy épített kályhát tettek vele elegánsabbá.

Az Indesign 2009 Kft. kínálata kereskedelmi és kivitelezési vonalon is folyamatosan bővül, megújul, újra és újra felbukkan egy-egy érdekesség, kuriózum, különlegesség. Segédanyagokból is széles választékot és nagy árukínálatot tart a szaküzlet. Iglói Tamás büszke rá, hogy különleges Mapei termékeket is tart, így megesett már, hogy egy-egy nem mindennapi építési feladatra is tudott azonnali megoldást kínálni. MK



## 1. kép

Természetes kőhatású burkolatok homlokzaton az Indesign 2003 Kft.-nél.

## 2., 5. kép

Egyedi megoldás: homokkővel burkolt Ytong mosdópult és mosdó.

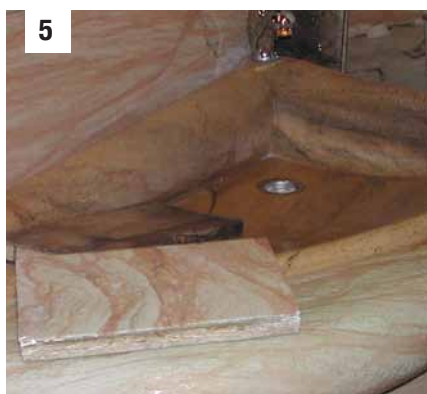


3., 4. kép

A piros-fekete-fehér fürdőszobasarkot feldobja a KERAPOXY DESIGN fuga ezüst és piros MAPEGLITTER-rel.



### A szaküzlet bemutató boxainak kialakítása során Mapei segédanyagokat alkalmaztak.



6. kép

Az Ytong-ból épített gőzkabinnál frappáns megoldást jelentett a KERAPOXY DESIGN és a csillogó MAPEGLITTER bevetése. Azoknak, akik arra vágnak, hogy a kiválasztott felületet csillogó üvegmozaikkal burkolják, de a drága burkolat számukra megfizethetetlen, költségkímélő megoldást jelent, ha nem a mozaik, hanem a fuga csillog. A hatás hihetetlenül hasonló.

7. kép

90x30 cm-es csempe, 1 mm széles fugahézagokkal, a kád síkba falazva. Felhasznált termékek: PRIMER G, ADESILEX P9, ULTRACOLOR PLUS, MAPESIL AC.

#### AZ INDESIGN FÜRDŐSZOBA SZAKÜZLET KIALAKÍTÁSÁHOZ ALKALMAZOTT MAPEI TERMÉKEK:

A Mapei hidegburkolati ragasztói megfelelnek az EN 12004 szabványnak, és CE-jelzéssel rendelkeznek az EN 12004 szabvány ZA melléklete szerint. A Mapei hidegburkolati fugázóanyagai megfelelnek a 13888 szabványnak. A Mapei rugalmas hézagkitöltő anyagai megfelelnek az ISO 11600 és az EN 1504 szabványoknak.

**Adesilex P9 (CE EN 12004, C2TE, EC1 R):** Cementkötésű, fokozott terhelhetőségű, gyorskötésű ragasztóhabarcs.

**Elastorapid (S2, C2FTE):** Jól alakítható, fokozott terhelhetőségű, gyorskötésű és

gyorsszáradású, lecsúszásmentes, hosszú nyitott idejű, kétkomponensű cementkötésű ragasztóhabarcs kerámia burkolólapokhoz és kő anyagokhoz.

**MapeGlitter:** Kerapoxy Design-hoz adagolható metálfényű színes csillám.

**Keraflex (CE EN 12004, C2TE, EC1R):** Fokozott terhelhetőségű, nyújtott nyitott idejű, könnyen felhordható cementkötésű ragasztóhabarcs.

**Kerapoxy Design (RG, CE EN 12004, R2):** Kétkomponensű, dekoratív epoxi fugázóhabarcs saválló fugahézagokhoz.

**Mapesil AC (F-25-LM az ISO 11600**

**szabvány szerint):** Rugalmas, semleges, szagtalan, szilikon hézagkitöltő anyag.

**Ultracolor Plus (CG2, EC1):** Egykomponensű, könnyen felhordható, nagy alakváltozásra képes, fokozott terhelhetőségű, lecsúszásmentes, nyújtott nyitott idejű és rendkívül kiadós cementkötésű ragasztóhabarcs kerámia burkolólapokhoz és kőlapokhoz kül- és beltérben.

**Ultratop (CE EN 13813, CT-C40-F10 A9-A2<sub>II</sub>-s1):** Speciális hidraulikus kötőanyagon alapuló, ultragyorsan szilárduló önterülő kiegyenlítőanyag 5–40 mm vastag kopásálló padlók készítésére.

# Természetes kövek fektetésének legfőbb problémái

Hogyan kerülheti el a nedvesség okozta problémákat?

Sebestyén Lóránd cikke

**A** természetes és mesterséges kőanyagok fektetéséhez úgy kell ragasztóanyagot választanunk, hogy figyelembe vesszük a burkolóanyag méretstabilitását nedvesség jelenlétében, illetve a hőingadozások függvényében. A kőanyagú lapok ugyanis a ragasztóból vagy az ágyazóhabarcsból származó nedvesség hatására vetemedhetnek. Ezen kívül a ragasztóból, valamint az aljzattól beszívódó nedvesség foltosodást és sókivirágzást is okozhat a felületükön. A Mapei-nél egyedülálló, nedves filccel történő tesztelése során mért deformáció alapján a kőanyagokat három osztályba sorolhatjuk:

A osztály:	$Q < 0,3 \text{ mm}$
B osztály:	$0,3 < Q < 0,6 \text{ mm}$
C osztály:	$Q > 0,6 \text{ mm}$

Az A osztályba eső köveknél a ragasztót a kő külső jellemzői (kőlap mérete, aljzat típusa, burkolat használati feltételei) függvényében választjuk. A B vagy C osztályba eső köveknél a tesztet mindig meg kell ismételni gyorsan szilárduló cementkötésű habarcsréteggel. Ennek során meg lehet állapítani, hogy e nedvességre rendkívül érzékeny kőanyagok ragasztására elégséges-e a gyorsan kötő ragasztó használata, amely a száradás első óráiban megakadályozza az elmozdulást, vagy pedig előnyösebb vízmentes – epoxi vagy poliuretán – ragasztót alkalmazni.

A Mapei áttekinthető táblázatban adja meg a természetes vagy mesterséges kőburkolat ragasztásához ajánlott Mapei ragasztókat.

A Mapei laboratóriumban tesztelt gránitok – Impala kék, Montorfano fekete, vörös, zöld – az A osztályba, a 0,3 mm-nél kisebb elmozdulású, nedvességre nem érzékeny kategóriába sorolhatóak. A gránit magmatikus kőzetfajta, a plutonitok alcsoportba tartozik. Tipikus gránitlapok: Wolfstein, Rosa Beta, Rosa Porino, Imperial Red, Baltik Braun. Esetükben általában

alkalmazhatjuk a normál kötésű és száradású ragasztóhabarcsokat, szükség esetén csökkentett keverővíz mennyiséggel. Azokra a kőzetekre, amelyek a B-C osztályba kerültek besorolásra fokozottabban kell odafigyelni.

Ilyen fajta kőzet például az elmúlt időszakban egyre divatosabb 1–2 cm vastagra szelt mészkő. Beépítése homlokzatra, fürdőszobába, irodákba igen népszerű, mert gazdaságosabb megoldást jelent mint a vastagabb, csak kapcsolással rögzíthető burkolatok.

Azt javasoljuk, hogy a mészkő burkolatok (pl.: Jura, Vraca) ragasztásához minden esetben készítsünk próbaragasztást a helyszínen. Ragasztóanyagként a fehér KERAQUICK terméket ajánljuk, nagyobb méret esetén pedig az ELASTORAPID ragasztóanyagot. Legfontosabb paraméter ilyenkor a ragasztó gyorskötő tulajdonsága. A ragasztó mennyisége függ a burkolólap hátoldalának mintázatától és az aljzat síkjától.

A természetes kövek fektetése tehát fokozottabb odafigyelést igényel mind a segédanyagok helyes megválasztása, mind a kivitelezés során. A felmerülő kérdésekkel forduljon a Mapei szakértő csapatához!

**Mindenek előtt szem előtt kell tartanunk a burkolat forgalmazójának tanácsait, illetve a megfelelő aljzat-előkészítést. Fontos szempont az is, hogy az aljzat maradéknedvessége nem lehet több, mint 2,0 CM%.**

**A Mapei, a világon egyedülállóként kifejlesztette, kifejlesztet-**

**te a kőanyagok analitikus besorolási rendszerét azok vízre való érzékenysége alapján, ami a következő teszt módszeren alapszik: A kőlap hátára nedves filccel fektetnek, ami az ágyazóhabarcsból (cement-homok habarcs vagy hagyományos ragasztó) érkező nedvességet szimulálja. A rendkívül precíz digitális érzékelők segítségével hat óra alatt gyűjtik ki a kőlapról a filcből származó nedvesség hatására fellépő deformációra vonatkozó adatokat.**

A természetes kövek ragasztásáról többet megtudhat a Mapei Természetes kövek fektetési kézikönyve kiadványból.

MK



1. kép

A fehér KERAQUICK ragasztó 1800 cm<sup>2</sup>-es lapméretig alkalmazható mészkőburkolatok kiépítésénél.

2. kép

Függőleges fal burkolása mészkőburkolattal.



1

# Mivel ragasszunk speciális felületekre?

Több mint 5 éve probléma nélkül működő megoldás: vaslemezragasztás autószerelő-műhelyben.

Sebestyén Lóránd cikke

**A**fenti témakörben egy konkrét esetet mutatunk be, amikor a hidegburkolat a fokozott terhelést már nem bírta.

Autószerelő-műhely aljzatára gres hidegburkolat készült. A szerelőakna környékén azonban az emelő működése minden nap ugyanabban a pontban erős terhelést jelentett a burkolaton, s ott a hidegburkolat rövid idő alatt összetört.

A tulajdonosnak olyan műszaki megoldásra volt szüksége, ami hosszú távon garantálja, hogy az igénybevétel miatt ez a nagy, pontszerű terhelés nem okoz többé problémát.

A megoldás a hidegburkolat kiváltása vaslemezzel a terhelte területen. Igen ám, de milyen ragasztót alkalmazzanak oda, amely biztosítja a fém anyag elmozdulás nélküli rögzítését?

A biztonságos megoldást a KERALASTIC T ragasztóanyag jelentette.

Az aljzat előkészítésére a ragasztás előtt fokozott figyelmet kellett fordítani. Első lépésként az akna mindkét oldalán szabályosan el kellett távolítani a hidegburkolatot és minden laza darabot. Az aljzatbetont gyémánttárcsás csiszolóval meg kellett csiszolni, majd ipari porszívóval portalanítani. Az előkészített aljzatot MAPEFLOOR H02, kétkompo-

nensű epoxigyantával egyenlítették ki úgy, hogy figyelembe vették a meglévő hidegburkolat síkját, illetve a ragasztóanyag és a vaslemez vastagságát. A MAPEFLOOR H02 réteget még friss állapotban megszórták 0,8–1,2 mm szemcseméretű kvarchomokkal, ami a tapadás fokozását szolgálta. A kiegyenlítés száradását követően másnap történetelt a vaslemez leragasztása.

A kétkomponensű KERALASTIC T komponenseinek mennyisége előreadagolt, ezért keverési arány hibák nem fordulhattak elő. A rossz keverési arány akadályozta volna a kikeményedési folyamatot. A 4 mm vastag vaslemez leragasztani kívánt oldalát fémtisztára csiszolták,

majd zsirtalanították. Ezt követően a vaslemezre egy vékony 1–2 mm-es KERALASTIC T kontaktréteget gletteltek. Az aljzatra 6-os fogazású glettvassal 45 fokban megdöntve hordták fel a KERALASTIC T ragasztót, majd a vaslemez a helyére tették.

A fenti műszaki megoldást öt éve alkalmazták a szerelőműhelyben, s azóta tartósan és szilárdan tartja magát a napi terhelés ellenére.

MK

1., 2. kép

KERALASTIC T alkalmazása vaslemez ragasztására.



## TERMÉK REFLEKTORFÉNYBEN

### KERALASTIC T (CE EN 12004, R2T)

A KERALASTIC T R2 besorolású, fokozottan terhelhető, reaktív műgyanta ragasztóhabarcs. Különleges megoldásként előnyös műszaki tulajdonságai miatt alkalmazható, így kiemelkedően nagy tapadóereje különleges anyagok ragasztására is alkalmassá teszi nagy terhelés esetén is.



# Nálam bejött...

Starbucks otthonosság kialakítása Mapei segédanyagokkal

„Tiszta szép vonalakkal benzinkúttól a gyorsétkezőig”. Ez a szlogen áll a Free Line Kft. honlapján. A Starbucks Kávézó kialakítása így éppen a Free Line Kft.-nek való feladat volt. Hiszen mi a Starbucks alapvető törekvése? Hogy kávézójukba olyan természetességgel térjenek be az emberek „mintha haza, vagy a munkahelyedre, gimnáziumodba, egyetemre lépnél be”. El kell mondjam: a két törekvés találkozott, és nálam bejött.

R eggel bedobtam a skacokat a suliba, s rohantam Budapestre interjút készíteni. A Free Line Kft. ügyvezető igazgatójával beszélünk meg találkozózt az új Starbucks Kávézóban, az Erzsébet körúton. Nyűgös reggel volt, éjszakázás után, rosszkedvűen ültem a reggeli dugóban. Az Erzsébet körúton kezdtem magam jól érezni, sokakkal ellentétben engem mindig felüdít a pesti belváros: az Andrásy út, az Oktogon, a Liszt Ferenc tér, a Király utca, a Zeneakadémia, a Kolibri Színház, a Thália, nem olyan messze a Zsinagóga, a másik irányban a Szent István Bazilika... Budapest szép kulturális és történelmi olvasókönyv a számomra. Végre találtam egy parkolót, laptop a vállamon, gyereünk dolgozni! S akkor beléptem az új Starbucks Kávézóba. Én nem tudom, hogy történt. Hirtelen lehámlott rólam a reggeli rohanás. A letisztult, mégis otthonos környezet nyugalma

azonnal megfogott. Itt-ott békés beszélgetésben emberek ültek. Interjúalanyomat keresve elindultam a galériára. Odafele kényelmes fotelek, egyszerű formák, nagy ablakok. Minden letisztult, elegáns, de nem hivalkodó. A háborítatlan, békés helyiségből a pesti utca nyüzsgésére láttam a széles ablakon át. Bekapcsoltam a laptopot, hiszen hamarosan megérkezik interjúalanyom. Ekkor kellemetlen meglepetés ért: a laptopom aksija két perc hátralévő üzemidőt jelzett. „Hogy lesz ebből feljegyzett beszélgetés?” – suhant át az agyamon, de már észre is vettem a dupla aljzatot közvetlen a fotelem mellett. Ültem, s mivel kicsit korán érkeztem, dolgozni kezdtem egy másik anyagon. Iszonyú jó volt: kávé, nyugalom, egyszerűség, otthonosság – a jó beszélgetés, vagy a koncentrált szellemi munka ideális helyszíne. Két gondolat között aztán befutott Nagy Kálmán, a Free Line Kft. ügyvezető igaz-

gatója és Verbőczy Béla létesítményfelelős, aki a kávézó kialakítását is koordinálta. A kivitelezésről, annak körülményeiről, és magáról a Free Line Kft.-ről is kérdeztem őket. Megtudtam, hogy hidegburkolást, aljzatkiegyenlítést és szigetelési munkákat végeztek termékeinkkel. A Kávézót a régi KFC étterem helyén alakították ki. Ennek következtében az első megoldandó kivitelezői feladat a két vendéglátó egység elválasztása volt, s a meglévő étterem zavartalan továbbműködésének biztosítása. A szerkezetépítés és egyéb szakipari munkák elvégzése után következett a burkolatok kialakítása. Burkolásra kerültek a kávézó földszinti része,

## 1. kép

A földszinti gresburkolatot a Mapei gyorskötésű ragasztóval a GRANIRAPID-dal ragasztották.



## TERMÉK REFLEKTORFÉNYBEN

### NOVOPLAN 21

A NOVOPLAN 21 egy gyors szilárdulású, önterülő aljzatkiegyenlítő habarcs 1–5 mm rétegvastagságokhoz.

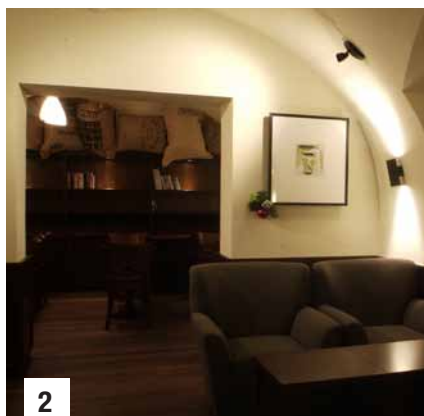
#### Alkalmazási területek:

- Beltéri új és meglévő aljzatok kiegyenlítése, hogy azok alkalmassá váljanak bármilyen fajta rugalmas vagy textilburkolat fogadására olyan felületeken, például irodákban vagy középületekben, ahol jó ellenállás szükséges a forgalommal és terheléssel szemben.
- Meglévő, műkö lap, kerámia burkolólap, természetes kő burkolatú vagy magnezit aljzatok kiegyenlítése.

a galéria, a hátsó folyosó, az iroda, az öltöző, a két vendég vécé, a meeting terem, a konyhai kiszolgáló rész.

Ahol ültünk, a galérián, laminált parketta volt a lábunk alatt. Ehhez Mapei rétegrendből alakították ki a megfelelő fogadó felületet, amelyhez a PRIMER G alapozókat és a NOVOPLAN 21 kiegyenlítő anyagunkat alkalmazták.

Minden más helyiségben gresburkolatot alakítottak ki padlón, és csempe-, illetve kerámiaburkolatot a falakon. A hidegburkolás előtt a padlókon PLANOLIT 315 aljzatkiegyenlítést alakítottak ki. Ragasztáshoz a kiválasztott lapokhoz ideális, ADESILEX P9 terméket alkalmazták. Csupán a kivitelezés

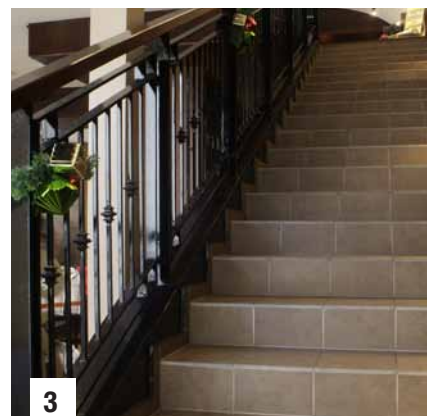


### 2. kép

A galéria laminált parkettájának fogadófelületét Mapei rétegrend képezi: PRIMER G alapozó, NOVOPLAN 21 aljzatkiegyenlítő.

utolsó szakaszában, amikor már nagyon szorított az idő, dolgoztak a földszinten a gyorskötésű GRANIRAPID-dal, ahová nagyobb méretű gres padlólapokat fektettek. A vizes helyiségekben MAPELASTIC és MAPEBAND vízszigetelést építettek ki. A fugahézagok tömítéséhez KERACOLOR FF FLEX-et, a dilatációs és csatlakozó hézagokhoz MAPESIL AC-t alkalmazták.

Talán a szerkezetépítést és a burkolati megoldást illetően is a lépcső és a galéria kialakítása volt a legérdekesebb munkafázis. A régi földemből ki kellett váltani a megfelelő szerkezettel a galériarészt, valamint új lakatosszerkezet képezi a lépcső vázát is. A Mapei szerviz háttérét rendszeresen



### 3. kép

A fém aljzatra a különleges képességű KERALASTIC-kal rögzítették a járólapokat.

igénybevevő Free Line szakemberek, most is cégünk területi képviselőjéhez fordultak, hogy a lépcső fémszerkezetére a legmegfelelőbb ragasztóanyagot találják meg a járólapok rögzítéséhez. A megoldást a kétkomponensű KERALASTIC T jelentette.

A Free Line Kft. magas minőségben hajtotta végre a kávézó kivitelezését. Az 1992-ben családi vállalkozásként indult cég kiváló szakemberekkel rendelkezik. Így nem véletlen, hogy még a nehézségekkel terhelt piacon is sikerült 2010-ben növelni árbevételüket az előző évhez képest. Tevékenységi körük széles az építőipari piacon: tervezés, generál-kivitelezés és szakipari fővállalkozás. MK

## ADATOK

#### Referencia megnevezése:

Starbucks Kávézó

#### Mapei termékkel végzett munkálatok:

hidegburkolás, aljzatkiegyenlítés, szigetelés

Kivitelezés éve: 2010

Átadás: 2010. november

#### Generál-kivitelező:

Free Line Kft. (www.freeline.hu)

#### Belsőépítész:

Starbucks Coffee Company

Megrendelő: AmRest Kávézó Kft.

Hidegburkolati kivitelező: Free Line Kft.

Melegburkolati kivitelező: Free Line Kft.

Mapei partnerkereskedő: Free Line Kft.

Mapei kapcsolattartó: Szatmári Károly

## FELHASZNÁLT MAPEI TERMÉKEK

A Mapei hidegburkolati ragasztói megfelelnek az EN 12004 szabványnak, és CE-jelzéssel rendelkeznek az EN 12004 szabvány ZA melléklete szerint. A Mapei hidegburkolati fugázóanyagai megfelelnek a 13888 szabványnak. A Mapei rugalmas hézagkitöltő anyagai megfelelnek az ISO 11600 és az EN 1504 szabványnak. A Mapei aljzatkiegyenlítő és simítóhabarcsok megfelelnek az EN 13813 szabványnak, és CE-jelzéssel rendelkeznek az EN 13813 szabvány ZA melléklete szerint.

#### Adesilex P9 (CE EN 12004, C2TE EC1

R): Cementkötésű, fokozott terhelhetőségű, gyorskötésű ragasztóhabarcs.

#### Keracolor FF Flex (EC1, CG2):

Cementkötésű, fokozott terhelhetőségű fugázó iszaphabarcs.

**Mapeband:** Lúgálló gumirozott szövet cementkötésű és kenhető diszperziós vízszigetelő rendszerekhez.

**Mapelastic (CE EN 1504-2, bevonat (c), PI, MC, IR elvek, EN 14981):**

Kétkomponensű, fokozottan rugalmas cementkötésű habarcs betonfelületek, erkélyek, teraszok, medencék és úszóme-

dencék vízszigetelésére.

#### Mapesil AC (F-25-LM az ISO 11600

szabvány szerint): Rugalmas, semleges, szagtalan, szilikon hézagkitöltőanyag.

**Planolit 315:** Oldószeres polimer alapozó, tapadásfokozó szilikon hézagkitöltő anyagokhoz.

**Primer G (EC1):** Sötét színű, oldószermentes műgyanta bázisú vezetőképes diszperziós alapozó.

**Novoplan 21 (CE EN 13813, CT-C25-F7 A2<sub>II</sub>-s1):** Cementkötésű, állékony, kiegyenlítő simítóhabarcs padlóra és falra 1–2 mm-es rétegvastagságokhoz.



Hangversenyterem Magyarország legkorszerűbb hangversenyközpontjában.



# Ha én...

**Akár az ógörög drámák olvasása során vagy Akira Kurosava A vihar kapujában című filmjének megtekintésekor, vagy ha csak együtt nevetünk a gyerekekkel a Pirosszka című rajzfilmen, mindig nagy élmény, amikor egy-egy történet, eseményt sok-sok szempontból élünk át.**

**A szerepjáték a gyerekkor egyik legizgalmasabb játéka, s nem is hinnénk, mennyire része ez a sokarcú élmény mindennapjainknak.**

**Amikor a pécsi Kodály Központ megálmodását és felépülését kutattam a hírekben, tudósításokban, beszámolóiban, hasonló élményben volt részem. Végigkövethettem egy nagyszerű épület születését, egy megvalósult álmom létrejöttét úgy, hogy közben az események számos szereplőjének helyzetébe beleélhettem magam. Ezt az élményt szeretném most Önökkel megosztani.**

## Ha én pécsi lennék

„De szép volna! Reméljük, hogy megvalósul ez az álmom... Én imádkozom... Tegyen így mindenki, aki szereti ezt a várost...!”, írta 2008-ban a Pécsi Konferencia- és Koncertközpont látványtervét bemutató gyönyörű kis videó alá az Interneten egy lelkes pécsi kommentelő. Milyen volt az elmúlt évben pécsinek lenni? Nehéz és reményteljes. A vajúdási idő, ami a város újjászületését eredményezte, hosszú és olykor fájdalmas volt. Rengeteg csalódás, kétely és nagy erőfeszítések, kitartás kellett ahhoz, hogy az imádság meghallgattassék, és a számos épület és intézmény, köztük a Kodály Központ, megszülessen.

Aki pécsi és szereti a komolyzenét, nagy rajongója a világhírű Pannon Filharmonikusoknak. Vajon hányan örvendezhettek a pécsiek közül 2010 karácsonyán a vadonatúj Kodály Központ koncertjeire szóló ajándék belépőjegynek? De nem csak a szeretteik figyelmes ajándékáért hálás zenerajongók jártak jól. Bárkinék, aki szereti városát, kedveli a hosszú sétákat utcáin, terein, és igényli a színvonalas kulturális időtöltést, kikapcsolódást, nagy örömet jelent a város megújulása, a tervek, beruházások megvalósulása, az építészeti és felszereltségében is világszínvonalú zenei és konferenciaközpont, a Kodály Központ létrejötte.

Végül egy legendává nemesülő pécsi történet: a megnyitó során derült ki, hogy a központ két éven belül egy orgonával is gazdagodik Scheffer Ferenc vállalkozó felajánlásából. A pécsi család 2010-ben veszítette el fiú gyermekét. Neki szeretne a család örök emlékét állítani. Az adományozó család ezért azt kéri, hogy a hangversenyteremben vagy az előterében helyezzenek el egy jól látható emléktáblát ezzel a felirattal: „Az orgonát Scheffer Ferenc és felesége, Scheffer Ferencné Krémer Zsuzsanna állította fiuk, Scheffer Péter emlékére”.

## Ha én zenekedvelő lennék

... de nem Pécs lenne az otthonom, akkor is feszítene a kíváncsiság és a vágy, hogy lássam, hogy néz ki az ország legújabb, legkorszerűbb hangversenyközpontja, s milyen egy „zenefa” odvában ülve hallgatni a Nápolyi dalokat, Dvořák, Haydn, Mahler, Sosztakovics, Beethoven műveit. Egyszerűen nem bírnám ki, hogy el ne menjek, s ne üljek be a csupa fa hangversenyterembe, s ne várjam érdeklődéssel az élményt, amit a legmodernebb akusztikai felszereltség és a kiváló magyar zenészek nyújtanak nekem. A Kodály Központ honlapján utánanéznék annak is, hogy milyen más programokat, szolgáltatásokat találok az intézményben, de arra is rákeresnék, hogy mit találok még érdekesnek, izgalmasnak az újjászületett városban. S ha már utazom, nem mennék egyedül, s mindenképp szeretnék minél többet látni és hallani.

## Ha én zeneművész lennék

Egy zenész életében egészen kicsi korban születik meg a csíra, mely a hangzás lombkoronájának lakójává teszi. Ott él, ott építi fészket, oda viszi párját, s gyakran a kiröpülő fiókák is a fa lakói maradnak. Csakhogy ez a csodafa számos ágat növeszt, új és új magasokba tör, s minden zeneművész álma, hogy meghódítsa az újabb égbetörő ágakat is. Mert ott megszebb, szebben szól a zenejáték. Ilyen új ág, hatalmas élmény és új lehetőség lehet egy zenész életében, ha a Kodály Központ világszínvonalú akusztikai megoldásokkal kialakított hangversenytermében játszhat, akár ezer főt számláló közönség előtt.

A Kodály Központ megnyitóján résztvevő Maxim Vengerov orosz hegedűművész-karmester így beszélt az új hangversenyteremről: „Ez a terem olyan, mint egy Stradivari. Az alkotók megépítették, de bárki használhatja”. Vengerov véleménye

nekem, a képzeletbeli zeneművésznék, felhívás keringőre.

Az épületben a közel ezer fő befogadására alkalmas hangversenyterem mellett található még két 300 fős konferencia-, illetve balett-terem és egy nagyzenekari próbaterem. A ház a házban megoldással a külső zajok teljesen ki lettek szűrve a zeneközpontból, a termék NR értéke a terv szerinti 16 mérési értéknek felel meg.

## Ha én építész lennék

Mi lehet annál nagyobb öröm, mint amikor egy építész hangversenypalotát tervezhet? Bejárni a helyszínt, tanulmányozni az építési környezetet, beletemetkezni az élménybe, hogy az építészet és a zene hogyan áll össze rokonművészetekké az éteri tisztaságú matematikai harmóniák kölcsönhatásában. Ember léptékű megoldást keresni a nem mindennapi összetettségű funkcionalitásra, amit a leendő épülettől elvárunk. Átélni a formák, anyagok kapcsolódását, zenéjét, s megérteni az embert: az embert, aki él, mozog, lát, hall az általam megálmodott térben.

Az Építész Stúdió Kft. terve nyílt pályázaton keresztül, győztes munkaként nyerte el a pécsi koncert- és konferenciaközpont megvalósításának lehetőségét. Ez a tervezőstúdió önmagában hordozza a sikeres alkotás lehetőségét. Úgy működnek ők, mint egy nagy család, a szerveződés, a korösszetétel, a közösségi lekerekítettség, az egymásra figyelés, feladatmegosztás és együttműködés tekintetében. Csak így lehet minőséget létrehozni, vallják a tervezők. Bizonyíték erre, hogy a kezük nyomán kimagasló építészeti alkotás született.

Vajon mikor voltak boldogabbak az Építész Stúdió Kft. építészei, Keller Ferenc, Fialovszky Tamás, Hőnich Richárd és Sólyom Benedek? Akkor, amikor a tervezőasztal fölé hajolva, az együttgondolkodás lázában kibontakozott előttük ez az óriás fülkagylót vagy spirituális spirált idéző épület?

Vagy akkor, amikor látták lépésről lépésre megvalósulni, testet öltetni a bennük élő képet? Esetleg akkor, amikor a Pécs városa által nekik ítélt Pro Communitate díjat vették át munkájuk és művészetük elismeréseként a december 16-i nyitóhangversenyen?

Netán akkor örülnek leginkább a tervezők, ha mi, a közönség, ellátogatunk Pécsre, a Kodály Központba, s bejárjuk az épület 11 144 négyzetméterét? Felfedezzük, hogyan épül, mint egy mag köré, a hangversenyközpont köré ez az óriási csigaforma szerkezet. Rácsodálkozunk arra, hogy milyen mesterien játszik az épület a változatos terepviszonyokkal, a süttöi mészkőlapokkal borított, szeszélyesen döntött oldalfalakkal, tetősíkok dinamikájára, s az ezen keresztül megteremtett egyensúlyra, a kivételesen remekül megoldott fénytechnikára, az izgalmas épülettagolásra, s végül a minden mást feledtető, lenyűgöző, monolit hatású faburkolattal ellátott hangversenyteremre, és átéljük a tervezők lelkében élő gondolatokat.

*„Az épület, amelyet körbejárunk, s a terem, ahol a zene körbevesz minket. Az épület életteli és mozgással teli, a teremben a hangok csendje és a csend hangjai.*

*Egyetlen világnak két oldala. Külső és belső. Tárgy és tér.*

*Magát megmutató és befelé forduló. Közösség és belső csend.*

*Kő és fa. Kemény és puha. Hideg és meleg. Évmillió és évszázados. Időtálló és bensőséges.*

*És a teremben – mintha egy óriási fa üregében, vagy egy hangszerben ülnénk – elmerülünk a zenében”.*

Mindegyik szakasz teljes: Nehéz, izgalmas és örömteli, akárcsak a zene, vagy az építészet.

#### TERMÉK REFLEKTORFÉNYBEN

##### ULTRABOND ECO 380 (EC1 R)

Nagyon alacsony illékony szervesanyag kibocsátású (VOC), diszperziós ragasztó nyújtott nyitott idővel és nagyon gyors és erős kezdeti tapadással rugalmas padlóburkolatokhoz, PVC-, vékony gumi-, és textilburkolatokhoz.

Alkalmazza Ön az Ultrabond Eco 380-at, ha

- homogén és kompozit vinilburkolatot szeretne fektetni
- félkemény burkolatot ragasztana



#### 2. kép

Látványos hidegburkolati megoldás.

#### Ha én a kivitelező lennék

Kő és fa – mondják a tervezők. Hétmilliárdos beruházás, érdekegyeztetések sokasága, kemény munka, szervezés és magas minőségű szakmai hozzáértés – mondhatnák a kivitelezők. A hosszan tartó, küzdelmes folyamatban a köztes sikerélmények, és ünnepek lüktetése jelenti a szívdobogást:

- latex, habosított PVC és poliuretán hátoldalú szőnyegpadlóval burkolatot rögzít. Válassza az Ultrabond Eco 380-at minden szokásos nedvszívó és nem nedvszívó aljzatra.



- A Kodály Központ a pécsi kulturális főváros-projekt legfontosabb beruházása.
- Alapkőletétel 2009 augusztusában. Már is a jövőben járunk, s mi, ki tudja hány csillagéval későbbi emberek a föld alatt kincsre bukkanunk egy fémhengerben. Benne a múlt ereklyéi: a Dunántúli Napló 2009. augusztus 25-i száma, korabeli fémmérmék, a hatalmas épület látványtervei, pécsi zenetörténelmi emlékek, és fénykép az alapító elhelyezőiről.
- Az alap kiépítése során 6500 méter cölöpöt építünk be.
- A szerkezet építése során 14 ezer m<sup>3</sup> magas minőségű betont és 650 tonna betonvasat építünk be, 4 toronydaru és 250 építő működik a helyszínen.
- A bokrétaavató ünnepség: elértük a létesítmény legmagasabb pontját.
- Áll már a palota: a szerkezetépítést követően megkezdődnek a szakipari munkák. Olykor ötszázan is dolgoznak az építési helyszínen, „fürtökben lógnak a munkások a falakon”.
- Lépésről lépésre kibontakozik és

megtestesül a spirális alakzatú épület, melyben elrejtve, mint ház a házban búvik meg a legkorszerűbb akusztikájú giga-hangszer: a hangversenyerem.

- Mindenütt kő- és faburkolatok, különleges szerkezeti megoldások, magas szintű villamos és gépész installáció, egyedi tervezésű székek, dönthető nézőtér, mozgatható zenekari árok és még sok érdekesség.
- Műszaki átadás 2010. november 18-án.
- Birtokba adás 2010. november 23-án.

Az egész komplexum magyar mérnökök, tervezők és kivitelezők szellemi terméke és munkája volt. Legyünk büszkék rájuk!

### Ha én burkolati kivitelező lennék

A burkolati kivitelezők – a Majolika Kft. és a Temi Kft. – a Mapei hideg- és melegburkolati segédanyagait alkalmazták a munkálatokhoz, ezért könnyű dolgom van az ő helyzetükbe beleélni magam: hiszen beszéltem velük.

Máté Béla, a hidegburkolati munkákat teljesítő Majolika Kft. tulajdonosa szerint az épület igen magas minőségben kivitelezett, de szakmai szempontból rutinemegoldásokat követelt. A látvány létrehozását nagymértékben segítette a belsőépítés és a kivitelezők kölcsönösen támogató együttműködése. Egy burkoló számára mindig nagy élmény, amikor munkája nyomán testet ötenek a megtervezett felületek. A burkolók három különböző egységben, az üzemeltetés tereiben, a művészek által használt helyiségekben és a közösségi terekben végeztek munkát. Aljzatkiegyen-

lítés, szigetelés, alapozás, ragasztás, fugázás munkafázisokat teljesítettek. A Majolika Kft. régi szereplője a hazai piacnak, rengeteg jelentős referenciával. Nyugodt, kiegyensúlyozott, pontos munkavégzésük titka a felhalmozott rengeteg tapasztalat és a kiforrott szakmaiság.

A 38 millió forint költségű hidegburkolati kivitelezés eredménye: szép terek, magas minőségű burkolatok majd hétezer négyzetméteren.

A Kodály Központ melegburkolatait a sokszínűség és a változatosság jellemzi. A melegburkolati kivitelező, a Temi Kft. A Temi Kft. nagy múltú cég, mely sok kiemelkedő referenciával és tapasztalattal rendelkezik. Mapei termékeket alkalmazott számos rétegrendi megoldásban. 2000 m<sup>2</sup>-en fektettek faburkolatokat, svédpadlót és hagyományos parkettát, 1600 m<sup>2</sup>-en linóleumot, 1500 m<sup>2</sup>-en szőnyegburkolatot, és 350 m<sup>2</sup>-en gumiburkolatot. A burkolatok ragasztását megelőzően aljzatkiegénylítésre és alapozásra is szükség volt. A tervezők és a belsőépítészek által megálmodott melegburkolatok fő irányvonala a faburkolatok, melyek egyszerűsége és szépsége a felszínen látszik. Ahhoz viszont, hogy ezek a felületek ilyen minőségben elkészüljenek, korszerű termékeket alkalmaztak. A kivitelező a termékek kiválasztásánál minden olyan körülményt figyelembe vett, amit a faburkolatok megkövetelnek.

**A Mapei termékek a kivitelező partnereken keresztül adhatnak hozzá az**

**ilyen nagy jelentőségű épületekhez, amilyen a világszínvonalú Kodály Központ is. Köszönjük partnereinknek a bizalmat és a kiváló szakértelmet!**

### Ha én a Mapei Krónika olvasója lennék

– Kinyitom, lapozom, olvasom. Van úgy, hogy nem tudom letenni. – ezek a mondatok el-elhangzanak egy-egy új számmunk megjelenésekor, s mi, az újságírói, szerkesztői nagyon hálásak vagyunk a véleményekért. Ha én a Mapei Krónika olvasója lennék:

- A lehető legrövidebb időn belül elutaznék Pécsre, mert e cikk nyomán nagyon kíváncsi lennék az új Kodály Központra.
- Ott tartanám a Mapei Krónika számait a kezem ügyében, hogy időről-időre belelapozzak szakmai tanácsért, egy-egy pillanatképpért az építőipari piacról, arról a közegről, amelyben naponta élek, dolgozom.
- Ha munkám során bármilyen élményre, tapasztalásra tennék szert, megkeresném a Mapei kapcsolattartókat, hogy a tudásomat, ismereteimet megoszthassam a Mapei Krónika oldalain mindazokkal, akik társaim, partnereim az építési piacon, mert minden nagy eredmény egyik legfontosabb titka: a megosztás.

A Kodály Zoltán Központ egy hatalmas vállalkozás, mely a kultúra és tudás erőinek összpontosítását, számos folyamat egybehangolódását és sűrűsödését is eredményezi. Nem csupán építészeti eredmény, hanem az ország szellemi mozgásának és fejlődésének fontos állomása. MK





### 3. kép

Látványos hidegburkolás Mapei segédanyagokkal 7000 m<sup>2</sup> területen a pécsi Kodályközpontban.

### 4. kép

Az épület alaprajza spirált formáz.

## ADATOK

### Referencia megnevezése:

Kodály Központ

### Mapei termékekkel végzett munkálatok:

hideg- és melegburkolási munkálatok

### Kivitelezés éve:

2009–2010

### Átadás:

2010. november

### Beruházó:

Pécs Város Önkormányzata

### Generáltervező:

Építész Stúdió Kft.: Fialovszky Tamás, Hónich Richárd,

Keller Ferenc, Sólyom Benedek

### Belsőépítész:

Rádóczy László, Tolnai Zsolt

### Tájépítész:

Mohácsi Sándor, Gyüre Borbála

### Teremakusztika:

Arató Éva, Anders Christian Gade, Kotschy András

### Generál-kivitelező:

Magyar Építő Zrt., Arcadom Zrt.

### Hidegburkolati kivitelező:

Majolika Kft.

### Melegburkolati kivitelező:

Temi Kft.

### Mapei partnerkereskedő:

Majolika Kft., Temi Kft.

### Mapei kapcsolattartó:

Herczig László, Szabó László

## ALKALMAZOTT HIDEGBURKOLATI TERMÉKEK:

A Mapei hidegburkolati ragasztói megfelelnek az EN 12004 szabványnak, és CE-jelzéssel rendelkeznek az EN 12004 szabvány ZA melléklete szerint. A Mapei hidegburkolati fugázóanyagai megfelelnek a 13888 szabványnak. A Mapei rugalmas hézagkitöltő anyagai megfelelnek az ISO 11600 és az EN 1504 szabványnak.

### Adesilex P9 (CE EN 12004, C2TE, EC1 R):

Cementkötésű, fokozott terhelhetőségű, gyorskötésű ragasztóhabarcs kül- és beltérben kerámia burkolólapok ragasztására.

### Keracolor FF Flex (EC1 R, CG2):

Cementkötésű, fokozott terhelhetőségű fugázó iszaphabarcs bel- és kültéri padlófelületekhez, 4–15 mm fugaszélességig.

**Keraflex S1 (C2TE S1, CE EN 12004, EC1 R):** Cementkötésű ragasztóhabarcs kerámia burkolólapokhoz 15 mm ragasztóágyazat vastagságig kül- és beltérben.

**Mapeband:** Lúgálló gumirozott szövet kenhető cementkötésű vízszigetelő rendszerekhez.

**Mapegum WPS:** Kétkomponensű, rugalmas, víznyomásálló, közvetlenül burkolható, kül- és beltéri, kenhető vízszigetelő cementkötésű habarcs. Betonok, erkélyek, teraszok, fürdőszobák és úszómedencék vízszigetelésére.

**Mapelastic ((CE EN 1504-2, bevonat (c), PI, MC, IR elvek, EN 14891):** Kétkomponensű, fokozottan rugalmas cementkötésű habarcs betonfelületek, erkélyek, teraszok, medencék és úszómedencék vízszigetelésére, és a légköri romboló hatású anyagok

behatolásának megakadályozására.

**Mapesil AC:** Rugalmas, semleges, szagtalan, szilikon hézagkitöltőanyag természetes kőlap, márvány és kerámia burkolólapokhoz homlokzatokon. ±25%-os elmozdulású tágulási és csatlakozó hézagok rugalmas hézagkitöltése.

**Planolit 315:** Oldószeres polimer alapozó, tapadásfokozó szilikon hézagkitöltőanyagokhoz.

**Primer G (EC1):** Oldószermentes műgyanta bázisú, vezetőképes diszperziós alapozó.

**Ultraplan (EC1, CE EN 13813, CT-C30-F7 A2<sub>n</sub>-S1):** Ultragyors (12 óra) szilárdulású,

nagyon alacsony illékony szervesanyag kibocsátású (VOC), önterülő aljzatkiegyenlítő simítóhabarcs 1–10 mm rétegvastagságig.

## ALKALMAZOTT MELEG BURKOLATI TERMÉKEK BURKOLAT TÍPUS SZERINT:

Szinte az összes padló- és falburkolásra szolgáló Mapei termék rendelkezik az EMICODE EC1 tanúsítvánnyal és GEV-

tanúsítvánnyal. A Mapei aljzatkiegyenlítő és simítóhabarcsok megfelelnek az EN 13813 szabványnak, és CE jelzéssel ren-

delkeznek az EN 13813 szabvány ZA melléklete szerint.

### Szőnyeg burkolatok

**Primer G (EC1):** Oldószermentes, műgyanta bázisú vezetőképes diszperziós alapozó.

**Planolit 315:** Oldószeres polimer alapozó, tapadásfokozó szilikon hézagkitöltő anyagokhoz.

**Rollcoll:** Univerzális akrildiszperziós ragasztó textil padló- és falburkolatokhoz.

**Ultrabond Eco 380 (EC1 R):** Nagyon alacsony illékony szervesanyag kibocsátású

(VOC), diszperziós ragasztó nyújtott nyitott idővel és nagyon gyors és erős kezdeti tapadással rugalmas padlóburkolatokhoz, PVC-, vékony gumi-, és textilburkolatokhoz.

### Linóleum burkolatok

**Primer G (EC1):** Oldószermentes, műgyanta bázisú, vezetőképes diszperziós alapozó.

**Planolit 315:** Oldószeres polimer alapozó, tapadásfokozó szilikon hézagkitöltő anyagokhoz.

**Ultrabond Eco 540 (EC1):** Nagyon alacsony illékony szervesanyag kibocsátású (VOC), víz-es diszperziós ragasztó kifejezetten linóleum padlóburkolatok fektetéséhez kifejlesztve.

### Gumi burkolatok

**Primer G (EC1):** Oldószermentes, műgyanta bázisú, vezetőképes diszperziós alapozó.

**Planolit 315:** Oldószeres polimer alapozó, tapadásfokozó szilikon hézagkitöltő anyagokhoz.

**Ultrabond Eco V4SP (EC1):** Univerzális, nagyon alacsony illékony szervesanyag (VOC) kibocsátású diszperziós ragasztó, hosszú nyitott idővel, rugalmas padlóburkolatokhoz.

### Faburkolatok:

**Primer G (EC1):** Oldószermentes, műgyanta bázisú, vezetőképes diszperziós alapozó.

**Ultraplan Maxi (CE EN 13813, CT-C35-F7 A2<sub>n</sub>-s1):** Szupergyors, önterülő kiegyenlítő anyag 3–30 mm rétegvastagságig. Nagy mechanikai terhelhetőségű.

**Ultrabond P990 1K:** Felhasználásra kész, egykomponensű, oldószermentes, különösen alacsony illékony szervesanyag (VOC) kibocsátású, rugalmas poliuretán ragasztó bármilyen faanyagú padlóburkolathoz és laminált padlóhoz.

**Planipatch (CE EN 13813, CT-C35-F7 A1<sub>n</sub>-s1):** Ultragyors kötésű, állékony (tixotróp) cementkötésű kiegyenlítő habarcs függőleges és vízszintes felületekre.

# Nem minden áron – az örömért



2002. Hotel Palace Novotel – 2003. Asia Center – 2004. Milleniumi Kulturális Tömb – Művészetek Palotája – 2005. Ferihegyi Repülőtér 1. Terminál – 2006. Nádorliget Lakópark – 2007. Népliget Center Irodaház – 2009. Pannon Székház – 2010. Kodály Központ

**Még a hosszú alcímbe is csak nagyon töredékesen fér bele a Majolika Kft. számos nagyhírű referenciaépülete. Máté Béla, a Majolika Kft. tulajdonosa nemigen megy szabadságra. Mindennapjaiban a munka, a vállalkozás olyan természetességgel van jelen, mint a kalap a fején, a heti kártyaparti a barátokkal, vagy a korcsolya és a síléc a lábain. Ő nem dolgozni jár, hanem cselekedni teljes erőbedobással úgy, hogy öröme teljék benne. Ez a magatartás a kulcsa a Majolika Kft. sikeres piaci jelenlétének immár 18 éve. 2010. december 30-án másodmagával dolgozott a Majolika Kft. kétszintes budapesti székházában. A polcon odakészítve korcsolyája. Talán az utolsó, s ezért kihagyhatatlan nap ez, hogy lehet csúszni a Balaton első jegén. Interjúnk után autóba ült, és lerobogott a Balatonra korizni. Mert öröme telt benne.**

## **Sikeres vállalkozóként milyen terveid vannak 2010 után?**

A mai piac tele van nehézségekkel. Úgy gondolom, hogy ez az állapot át fog nyúlni 2011-re is. Ezért nem lehet jelentős célokról, tervekről beszélni. Nyugodt és mérsékelt piaci jelenlétet fogok a Majolika Kft.-nek biztosítani a közeljövőben.

## **Nem szereted már az építőipart?**

Hogyne szeretném. A szándékom nem változott: megfelelő nyereségért tisztességes és minőségi munkát végezni. De nem akarok részt venni a munkáért folytatott kényszerű árharcban és a minőség rovására nyerni el munkát. Nem akarok mindenáron dolgozni. A korrekt, kiszámítható és minőségi munkát kínáló lehetőségektől függ, hogyan működünk majd a kivitelezésben. A mostani piaci viszonyok mérsékeltre és körültekintésre intenek mindenkit. A jelenlegi biztos elképzelésem az, hogy a nálunk dolgozó 20 embernek megfelelő életvitelt biztosítsak. A Majolika Kft. dolgozói közül sokan az első perctől kezdve vannak velünk. Voltak, akiktől meg kellett válnunk az évek során, nyugdíjba is mentek tőlünk, de a törzsgárda megmaradt.



Sajnos az egyik legstabilabb dolgozónk, Kiss József nagyon beteg volt, és már nincs közöttünk. Ő volt az egyik motorja a cégnek, nagyra becsültem a munkáját. A cégben úgy élünk együtt, mint egy nagy család, felelősséggel tartozom az emberek felé.

## **Tehát a kivitelezésben visszafogott jelenlétet terveztek.**

Addig, amíg a piaci helyzet olyan, hogy nem lehet tisztességes versenyben részt venni, mindenképpen. Minőségben, korrektségben csúcsteljesítményt tudunk nyújtani. Arra viszont nincs igényem, hogy az erőnket minimális nyereséggel járó munkákba fektessem bele. A mai piacon mi, alvállalkozók rettenetesen ki vagyunk szolgáltatva a megrendelőknek. Túl hosszú átutalási futamidők, visszatartott kifizetések és teljesítési igazolások veszik el az emberek kedvét a jó minőségben elvégzett munkák után. A megfelelő törvényi háttér megteremtése nélkül soha nem fog letisztulni ez a piac. Méltánytalannak tartom, hogy 70 oldalas szerződéseket kell egy-egy munkánál aláírunk, amelyek bugyraiban egy teljes ügyvédi csapat rejti el az alvállalkozót jogilag gyenge helyzetbe hozó részleteket. Ausztriában egy-egy szerződés 3–4 oldalt tesz ki, s itthon is van rá példa, hogy egy minőségi munka kivitelezése, átadása és kifizetése olyan szerződés alapján történik, amely nem hosszabb 15 oldalnál. A szakértelmünk, az anyagi fedezetünk lehetővé teszi, hogy teljes felszereléssel, anyaggal vállaljuk el a hidegburkolati kivitelezést. Két fel-

tételhez kötöm a vállalat: az első, hogy megfelelő nyereségért minőségi munkát végezhessünk, a második a munka kifizetésének biztonsága. A kereskedelmet azonban egyáltalán nem fogjuk vissza. Partnereink a vásárláskor kifizetik az árut. A kereskedelem így erős oldalunk. Budapesten és Berettyóújfaluban is jelen vagyunk. Kiszolgálunk lakossági vásárlókat és építési vállalkozókat is. Kínálatunkban minden megtalálható, ami a hidegburkolati kivitelezéshez szükséges: széles lapválaszték, segédanyagok, szerszámok. Szaktanáccsal segítünk, megállapodás szerint kiszállítást vállalunk, igény esetén kivitelezünk, vagy kivitelezőt ajánlunk. A budapesti üzletben Böszörményi László az üzletvezető, aki a kereskedelmet irányítja.

## **A cégre vonatkozóan vannak-e terveitek? Fejlesztésekre, a cég szerveződésére gondolsz.**

Szeretném átépíteni a céget úgy, hogy működjön nélkülem is. Csak akkor lépek, ha megtalálom a megfelelő embert. Szeretek síelni, úszni, utazni, időt szeretnék teremteni magamra. Persze nem olyan könnyű, hiszen bárhová is megyek, néhány nap múlva visszavágyom, s végezni szeretném a napi munkát. Leginkább a kivitelezés területén működöm. Minden munkát végigkísérek az árajánlat összeállításától kezdve az átadásig. Hetente minden kivitelezésre eljutok, megnézem, hogyan halad a munka, ellenőrzöm a minőséget és az építési helyszín tisztán tartását. Beszélgetek az emberekkel. MK

[www.majolikakft.hu](http://www.majolikakft.hu)

# 25 év szakértelme – neves referenciák sora

A Temi Kft. a minőséget képviseli a melegburkolati piacon a kivitelezésben és a kereskedelemben egyaránt.

**A** Temi Kft. története 1986-ig nyúlik vissza, amikor Temcsák Imre megalapította első magánvállalkozását. A családi vállalkozás melegburkolati kivitelezéssel foglalkozott. A cég a kezdetektől igényesen és magas színvonalon teljesítette megrendeléseit, így növekedése is folyamatos volt. Eleinte elsősorban lakások melegburkolásával foglalkozott. Később előtérbe kerültek a közületi beruházások, majd 1993-tól kifejezetten közületi munkákra fókuszált elsősorban. Maga a Temi Építőipari Szolgáltató és Kereskedelmi Kft. 1996-tól működik a piacon. A Temi Kft. egyrészt továbbra is a melegburkolati kivitelezést folytatta, másrészt felvette profiljába a melegburkolási anyagok importját és nagykereskedelmét, s később kiskereskedelmi üzletet is nyitott. A cégnél megalakulása óta több mint húsz melegburkoló szakmunkásgárda dolgozik. Az infrastruktúrájában, létszámában és

forgalmában is folyamatosan növekedő vállalkozás szakmai ismeretekben is naprakész. Ennek érdekében szakemberei rendszeresen részt vesznek a gyártók képzéseiben, így a Mapei Kft. oktatásain is. Mindemellett a vállalkozás külön figyelmet szentel minden egyes projektnek és folyamatnak. Fennállásuk hosszú ideje alatt rengeteg igényesen és magas színvonalon kivitelezett referenciamunkát tudnak a hátuk mögött. Precíz, szakmailag kiforrott, és a határidőket pontosan tartó projektekkel vannak jelen a magyar építési piacon.

Ugyancsak magas színvonal, rugalmasság és pontosság jellemzi kereskedelmi tevékenységüket is. Nagykereskedésükben folyamatosan rendelkezésre állnak ipari, szállodai és lakossági minőségű padló- és darabszőnyegek buklé és velúr kivitelben, valamint PVC és linóleum burkolatok széles szín és típusválasztékkal.

2010 márciusa óta a cég kizárólagos importőre az Armstrong DLW burkolatoknak. A nagykereskedés mellett aktív a cég a kiskereskedelem területén is. Százhalombattai üzletük barátságos, kellemes környezetben várja a vásárlókat. Árukínálatuk itt is széles: szőnyegpadló burkolatok velúr és buklé kivitelben, linóleum és PVC burkolatok, parketták, valamint a burkoláshoz szükséges szerszámok és segédanyagok választékával állnak partnereik rendelkezésére. Lakossági megrendelők szaktanácsadásukra és kivitelezői szakértelmükre is számíthatnak. A sikeres kereskedelmi és kivitelező cégek vezetőitől gyakran hangzik el, hogy megrendeléseiket magas színvonalon elvégzett munkáik hírének köszönhetik. Így van ezzel a Temi Kft. is. Igényesen teljesített, átadott munkáik jelentik a garanciát a vállalkozás sikerére és növekedésére.

MK



#### A Temi Kft. referenciáiból:

- Vörösmarty Színház – Székesfehérvár
- Infopark Irodaközpont – Budapest
- Jászai Mari Színház – Tatabánya
- Magyar Állami Operaház – Budapest
- T-Pont és T-Mobil partnerüzletek – országszerte
- Ramada Resort Aquaworld Szálloda – Budapest
- MVM Irodaház – Budapest
- Novotel Szálloda – Székesfehérvár, Szeged
- Országos Rehabilitációs Intézet – Budapest
- Kodály Központ – Pécs

#### 1. kép

A tatabányai Jászai Mari Színház melegburkolati munkái a Temi Kft. nevéhez kötődnek.

#### 2. kép

A képen látható melegburkolat a Hotel Azúr-ban készült Sífokon a Temi Kft. kivitelezésében.

# Az intarzia parketta kínálta megoldások



AARON PARKETT  
ANNO 1987  
PADLÓK AZ ÖRÖKKÉVALÓSÁGNAK

A jelenkor igényei egyre magasabb elvárásokkal tekintenek egy-egy építészeti lehetőségre. A korszerű technika és az egyre növekvő kínálat sokszor elbizonytalanítja az érdeklődőket. A KM Par-Ker Kft. több mint 20 éve van jelen a magyar építőiparban. Speciális területet, a melegburkolatok gyártását, forgalmazását és a kivitelezési szolgáltatások precíz elvégzését tűzte ki céljává. A hosszú évek tapasztalata alapján ismerte fel a melegpadló burkolás területén jelentkező egyéni igények kielégítésének szükségességét, hiszen a modern építészeti megoldások sokszor összeegyeztethetetlenek az igényes és egyben különleges padlóburkolatokkal. Ez a fajta igényesség talán a 20. század első felében figyelhető meg utoljára, ekkor a parketta szerepe a lakóhelyiség egyedi stílusához való alkalmazkodást és a hosszú távú, megbízható használatot jelentette. A KM Par-Ker Kft. ezt a magas színvonalat hozta el újra az építészetbe, az intarzia parketták gyártásával, és azok fektetésének szakszerű megvalósításával.

Az intarzia parketta kínálta lehetőségeket a megvalósult munkáikon keresztül mutathatjuk be leginkább. A következőkben felsorolt 3 helyiségben 3 különböző szempont figyelembevételével készültek el a végleges tervek.

Elsőként egy belvárosi lakás intarzia parkettáit és az ehhez készült bordűröket mutatjuk be. A tiszta stíuselemekkel gazdagított otthon kiváló összhangot teremt az egyszerű mintázatú tölgyfa intarzia-parkettával, illetve a keskeny bordűrrel. A megrendelő igénye szerint az intarzia parketta követi a helyiségek körvonalát, megadva ezzel a lakókörnyezet térélményét. A felhasznált rétegelt szerkezetű intarzia parketta vastagsága 10 mm, amely 6 mm kopóréteggel értendő. Ez a típus lehetővé teszi a padlófűtés alkalmazását is, illetve a rétegek merőlegesen történő összepréselésével a páratartalom és hőmérséklet változásainak is kiválóan ellenáll.

## 1. kép

Belvárosi lakás.

## 2. kép

Külvárosi családi ház.

## 3. kép

KM Par-Ker Kft. bemutatóterme.

A második munka során egy fővárosi családi ház intarzia parkettáját és a későbbiekben ez alapján elkészített bútorait hozták létre. A fekete dió- és gőzölt akácából készült jellegzetes intarzia parkettát tömör fa kivitelben gyártották le, mivel az egyediség mellett a legfontosabb szempont a hosszú élettartam volt. A sokáig tartó használat lehetőségét a 22 mm-es vastagság biztosítja, amely lehetővé teszi a padlóburkolat többszöri felújítását csiszolással, felületkezeléssel. A kivitelezés közben felmerült a parkettához illő bútorok elkészítésének igénye, ugyanis az intarzia, mint díszítés, az asztalos műhelyek által is használt technika. A KM Par-Ker Kft. éppen ezért alakította ki több mint 10 éve működő asztalosműhelyét, ahol a páratlan intarziaképektől és bútoroktól kezdve a beépített fa lépcsőkön át egészen a beltéri nyílászárókig készítene a megrendelő elképzeléseinek megfelelő használati tárgyakat, berendezéseket.

Harmadikként a KM Parker Kft. újonnan megnyitott bemutatótermének Aaron Parkett burkolási megoldásait mutatjuk be. Természetesen az elsődleges cél az volt, hogy az érkező látogatóknak a kínálat legfőbb elemeit be lehessen mutatni. A tervezésnél a legnagyobb gondot a különböző fatípusok egymás mellé helyezése jelentette, hiszen az európai, illetve egzotikus fajták más és más tulajdonságokkal rendelkeznek. Figyelembe kellett venni az alapanyagok különböző nedvességtartalmát, és a megfelelő páratartalom kialakítását is. Az ilyen összetett munkák esetében különös gondot kell fordítani a megfelelő aljzatkiegyenlítésre, illetve a kifogástalan ragasztóanyag használatára. Ezért a KM Par-Ker Kft. az intarzia parketták kivitelezéséhez a Mapei Kft. által gyártott ULTRAPLAN ECO aljzatkiegyenlítőt, a parketták tökéletes rögzítéséhez pedig az ULTRABOND P902 2K jelzésű ragasztóját ajánlja.

MK



[www.kmparker.hu](http://www.kmparker.hu)

# Védelem a parkettának, védelem a megrendelőnek

Természetes anyagokkal a penészgomba és a nedvesség káros hatásai ellen.

## Nagy Antal melegburkolati termékfelelős ajánlása

**A** jól megszokott, kiváló és már sokszor bizonyított Mapei melegburkolati segédanyagok, legújabb tagját szeretnénk bemutatni azoknak, akik szeretik a fa padlóburkolatokat otthonukban, és azoknak a szakembereknek, akik dolgoznak vagy szeretnének dolgozni a fapadló olajunkkal. Ez az új termék az ULTRACOAT OIL, az ULTRACOAT termékcsalád leginnovatívabb tagja. Az ULTRACOAT OIL a magas igényeket támasztó megrendelőknek és szakembereknek lett kifejlesztve.

A Mapei a fapadlók védelmére igen széles és magas színvonalú termék szortimentet kínált eddig is. Az ULTRACOAT OIL jól illeszkedik a már ismert, vizes, poliuretán fapadló, valamint parkettavédő és dekorációs bevonatokhoz. Hogy mi mégis a különbség?

A parkettaolaj a lakkal ellentétben nem csak a fa felületét védi, hanem mélyen behatolva a fa szerkezetébe, a fa belső szerkezetét is megóvjaa a különböző penészgomba fajtáktól, és nem utolsó sorban növeli a fa víztaszító képességét. Az olaj nem akadályozza meg a fa természetes páraáteresztő képességét, ezáltal a padlónk élettartama növekszik, és a helység klímája is kiegyensúlyozottabb lesz.

Kiemeli az olaj értékét a természetesége. Az ULTRACOAT OIL parkettaolaj szinte teljes egészében természetes anyagokat, növényi olajokat, természetes ásványi olajokat és természetes gyantákat tartalmaz.

Kiemelkedő tulajdonsága, hogy mindenél jobban kiemeli a fapadló és a parketta természetes tónusait, erezettségét, és anélkül, hogy eredeti színén módosítana, egy matt felületet eredményez. Az ULTRACOAT OIL-lal kezelt faburkolat felülete nem csúszik úgy, mint a lakkal kezelt padlóké, s ez sem utolsó szempont, ha a felhasználókra gondolunk.

Az olaj szárazanyag tartalma igen magas, ezért az anyagfelhasználási mutatók igen kedvezőek. Nedvszívóbb fatípusoknak 150 g, kevésbé nyitott pólusú padlónál

pedig 70 g négyzetméterenként. Az ULTRACOAT OIL-lal bánni nem bonyolult, de inkább bízzuk szakemberrel! A felület előkészítése minden esetben szakember tudását igényli. A megfelelő minőségben fektetett fapadlót szakszerű csiszolással elő kell készíteni az olajozás munkafázisa előtt, majd megfelelően portalanítanunk kell. Az ULTRACOAT OIL-t az erre a célra kifejlesztett, ROLLER fekete színű pamuthengerrel vigyük fel a teljes felületre. Arra is van lehetőség, hogy a bevonatot spatulával hordjuk fel, erre az ULTRACOAT STEEL SPATULA alkalmas. A foltosodás elkerülése végett a felületen keletkező felesleges olajat pamutronggyal vagy spatulával távolítsa el a réteg felhordásától számított 60 percen belül, majd 16 óra múlva a felületet át kell csiszolnunk az erre javasolt fekete ULTRACOAT PAD-dal felszerelt felületcsiszoló géppel. Igény esetén az olajozási fázist többször is meg lehet ismételni. A későbbiekben akár évek múltán könnyű

nyű korrigálni a megkopott felületet. A szükséges helyen az ULTRACOAT OIL-t egy fehér pamutrongy segítségével felvisszük a felületre. Összességében az olaj számos előnyös tulajdonsága miatt, a lakkok mellett alternatív megoldást jelent a fapadlók felületi kezelésére. A Mapei kereskedelmi hálózatán keresztül a termék 5 l-es fémkannás kiserelésben kapható.

**Hangsúlyozzuk ki fapadlónk természet adta tulajdonságait Mapei ULTRACOAT OIL felületkezelővel!** MK

### 1. kép

Az ULTRACOAT OIL felhordása hengerrel.







# Környezetbarát anyagok környezettudatos projektekhez

Egészséget és környezetet kímélő melegburkolati megoldások.

## Nagy Antal melegburkolati termékfelelős cikke

**T**öbb mint 150 féle Mapei termék jellemző a „Green Innovation” jel, és ezek értékes pontokkal segítenek hozzájárulni a LEED-tanúsított projektekhez.

### Mi a LEED?

#### Energiatudatosan és Környezetvédelmileg Tervezett (LEED) Zöld Építmények Besorolási Rendszere.

A Mapei környezetvédelem iránt elkötelezett működése már hosszú ideje kiterjed létesítményeinkre, termékeinkre és gyártási folyamatainkra is. A lehető legkisebbre csökkentjük a hulladékok keletkezését, és a lehető legnagyobbra növeljük az újrahasznosított anyagok használatát. Ezen kívül kutatási és fejlesztési tevékenységünk az oldószerektől és szennyezőanyagoktól mentes, környezetvédelmileg fenntartható termékek és rendszerek kifejlesztésére irányul.

Ennek a törekvésnek az eredménye a több mint 150 féle, a LEED-nek megfelelő termék gyártása, s a létrehozott termékek környezetbarát alkalmazhatósága.

A LEED a teljes építményre vonatkozik, és öt fő területet vizsgál: fenntartható helyszíni kivitelezés, vízmegőrzés, energiahatékonyság, anyaghasználat, a belső környezet minősége.

A LEED tanúsítvány csak építményprojektre vonatkozik, nem termékekre vagy szolgáltatásokra. Mégis, amíg a termékek nem lehetnek LEED tanúsítottak, addig is segítenek hozzájárulni a LEED tanúsításhoz.

#### Hogy működnek együtt a Mapei padlóburkolási termékei a LEED-del?

1. Újrahasznosított anyagok
2. Helyi alapanyagok
3. Az egészségre és a környezetre nem ártalmas, alacsony károsanyag kibocsátású ragasztók, ragasztóhabarcok és hézagkitöltő anyagok
4. Beltéri levegőminőség a használatbavétel előtt.

A Mapei ULTRABOND ECO ragasztók termékcsaládjának jellegzetessége a nagyon alacsony illékony szervesanyag kibocsátás (VOC).

A továbbiakban a méltán ismert ULTRABOND ECO termékcsalád legújabb, a LEED minősített épületekkel összehangolva kifejlesztett termékeit mutatjuk Önöknek.

Az ULTRABOND ECO S945 egykomponensű, izocianát- és oldószertmentes, szilanzált polimerbázisú (EMICODE EC1 R) parkettaragasztó. Epoxi és epoxi-poliuretán termékekre allergiás burkolók is használhatják. Könnyen felhordható, és kitűnő a bordastabilitása. 20–30%-kal kiadósabb a hagyományos, kétkomponensű ragasztóknál. A termék nyitott ideje körülbelül 45–60 perc, és utánigazítási ideje is rendkívül jó: 1 óra 45 perc és 2 óra között van. Jó a burkolatnak és jó a burkolónak!

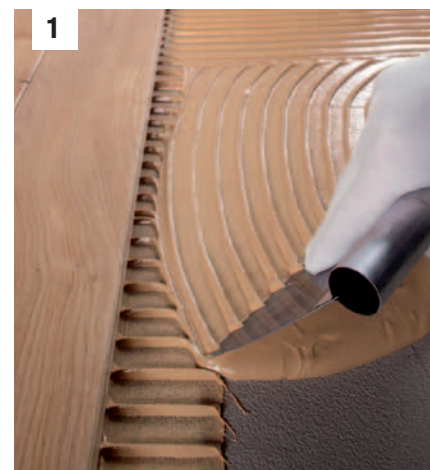
Az ULTRABOND ECO 170 nagyon erős kezdeti tapadószilárdságú, vizes diszperziós ragasztó kifejezetten textil padlóburkolatokhoz. Bármilyen hátoldalú textil padlóburkolat beltéri ragasztására alkalmas, az építőiparban szokásosan használt bármilyen, a felszívó nedvesség ellen megfelelően védett, nedvszívó és nem nedvszívó aljzatra. Kezdeti tapadószilárdsága, hosszú nyitott ideje ellenére (30–40 perc), igen nagy. A ragasztó száradási ideje aljzattól függően 0–20 perc között van. Ha azt akarja, hogy a burkolat gyorsan tapadjon, ezt használja!

Az ULTRABOND ECO 520 vizes diszperziós ragasztó nagyon gyors és erős kezdeti tapadással kifejezetten linóleum padlóburkolatok fektetéséhez lett kifejlesztve. Az ULTRABOND ECO 520 megszilárdulása után alkalmas intenzív gyalogos forgalomra és görgős székek alá is. Anyagszükséglete rendkívül gazdaságos, aljzattól függően 0,25–0,4 kg/m<sup>2</sup> között van. Gyors kezdeti tapadás és hosszú nyitott idő jellemzi a ragasztót. Ha linóleum, akkor ULTRABOND ECO 520!

Az ULTRABOND ECO 380 új terméke az ECO melegburkolati segédanyag-ragasztó családnak. Speciális, extra minőségű, szintetikus polimer bázisú, oldószertmentes, vizes diszperziós ragasztó. Gyors kezdeti tapadóerővel, és mégis hosszú nyitott idővel rendelkezik, gumi, sportburkolat, szőnyegpadló és PVC ragasztására alkalmas. A termék kiválóan használható homogén és kompozit vinilburkolatok, latex, habosított PVC, poliuretán hátoldalú szőnyegpadlók, sportpadlók, gumiburkolatok rögzítésére. A ragasztó alkalmazható minden szokásos nedvszívó és nem nedvszívó építőipari aljzatra. A termék a nagy kezdeti tapadóereje miatt (szellőztetési idő 10–20 perc) kiválóan alkalmas oldalfalak, mennyezetek szőnyegpadlóval történő burkolásához. Hosszú nyitott ideje miatt (70 perc) kifejezetten jó megoldás nagy felületek burkolására, sportcsarnokok, tornatermek gumiburkolatainak, sportburkolatainak fektetésére. A sokoldalú ECO ragasztó az ULTRABOND ECO 380!

#### Új Mapei termékek a LEED minősítéssel összhangban:

- Ultrabond Eco S945 1K – Parkettához
- Ultrabond Eco 170 – Szőnyeghez
- Ultrabond Eco 520 – Linóleumhoz
- Ultrabond Eco 380 – PVC-hez



1. kép

Ultrabond S945 1K ragasztó felhordása.

# Nyergepúpos és Napleány

Melegburkolatok kivitelezése Mapei segédanyagokkal a budapesti belváros legnagyobb sportközpontjában.

**B**udapest. Legyen a belváros a tűzmadarat kajtató Ivanuska, vagy a téli fagy alatt vacogó erdő. Egy biztos, a mese vége ez: jött Nyergepúpos lovacska, ráfűjt Ivanuskára, s ragyogó herceggé vált a rút kamasz. A Napleány beleszeretett, s gyűrűjét elgurította. Gurult a gyűrű, s nyomában felengedett a fagy, hóvirágok nyíltak, s kiszökdültek fák. Ilyen mesés szakaszához ért 2010 decemberében a 2004 óta folyamatos megvalósulás alatt álló Corvin Sétány projekt, Közép-Európa legjelentősebb belváros-megújítási programja. A projekt keretében átadott Life 1 Wellness épületének belsőépítészeti megoldásai „belemesélik” a poros belvárosba a természet zöldjét, a fényt, a levegőt. A tervezői és beruházói elképzelések Napleány-gyűrűként végiggurultak a készülő épületen, s a gyűrű nyomán fű zöldell a padlón és a falakon, fény árad a terekben, megszűnik a határ a kert és a belső terek között. Ez a varázslat hatott a burkolatokra, s így a melegburkolatokra is. Nyergepúpos rájuk fűjt, és máris fehér ezüstpaták habjain lépdelünk, mely játékosan ide-oda csordogál, partján zöldell a fű, a moha, s olykor felfut a falakra is. A melegburkolatok beszállítója és kivitelezője a Cera Kft. volt, azonban a varázslásban már korábban is részük volt. A cég együttműkö-

dése ugyanis a tervezési szakaszban is igen szoros volt a beruházóval és a kivitelezővel. A közös együttműködés tette lehetővé a design szempontoknak és a használati szempontoknak egyaránt megfelelő melegburkolatok kiválasztását.

Az öltözőket fa mintázatú design PVC padlóburkolat teszi otthonossá és természetessé. A MALTZAHN gyár design szőnyegpadlóit kétféle megjelenésben, egyedi mintával szállította le a Cera Kft. Az egyik megjelenés a motivációs szőnyeg a kardiofitness egységben, melynek feliratai több nyelven buzdítják mozgásra a sportolni vágyókat. A másik mozaikmintás megjelenésű egyedi szőnyeg azokba a helyiségekbe került beépítésre, ahonnan az uszodatérbe lehet bejutni. A mozaikminta így vizuális kapcsolódást jelent az uszodatér hidegburkolataihoz.

Az aerobik termekbe lengőszerkezetes, fa sportpadlót építettek be, a kisebb fitnesstermekbe pedig 8 mm vastag Mondo sportburkolat került. Míg a legvarázslatosabb, s a belsőépítészeti szándékot legdirektebben kifejező megoldás a műfű alkalmazása volt beltéri burkolatként, addig használati szempontból a Cera Kft. által kifejlesztett és gyártott,

elasztikus fa sportpadló a legérdekesebb. Ez a magyar alapanyagú, minőségében a külföldi termékekkel egyenrangú, de sokkal gazdaságosabb burkolat úgy kíméli meg a sportolók ízületeit, hogy teljes felületével átveszi a mozgást, s így nagymértékben tompítja az ütközést.

A varázslat természetesen úgy teljes, ha a guruló gyűrű nyomán megérkeznek a sportolni, pihenni vágyó emberek, és örömmel birtokba veszik a tereket. Hát a gyűrű vajon hová gurul? Nyergepúpos merre vágat? Ígérjük, megfigyeljük, s legközelebb elmeséljük Önöknek.

MK

## 1., 5. kép

A közlekedő különlegessége a fehér színű műgyanta padló.

## 2. kép

A szőnyegburkolatot Rollcoll ragasztóval fektették.

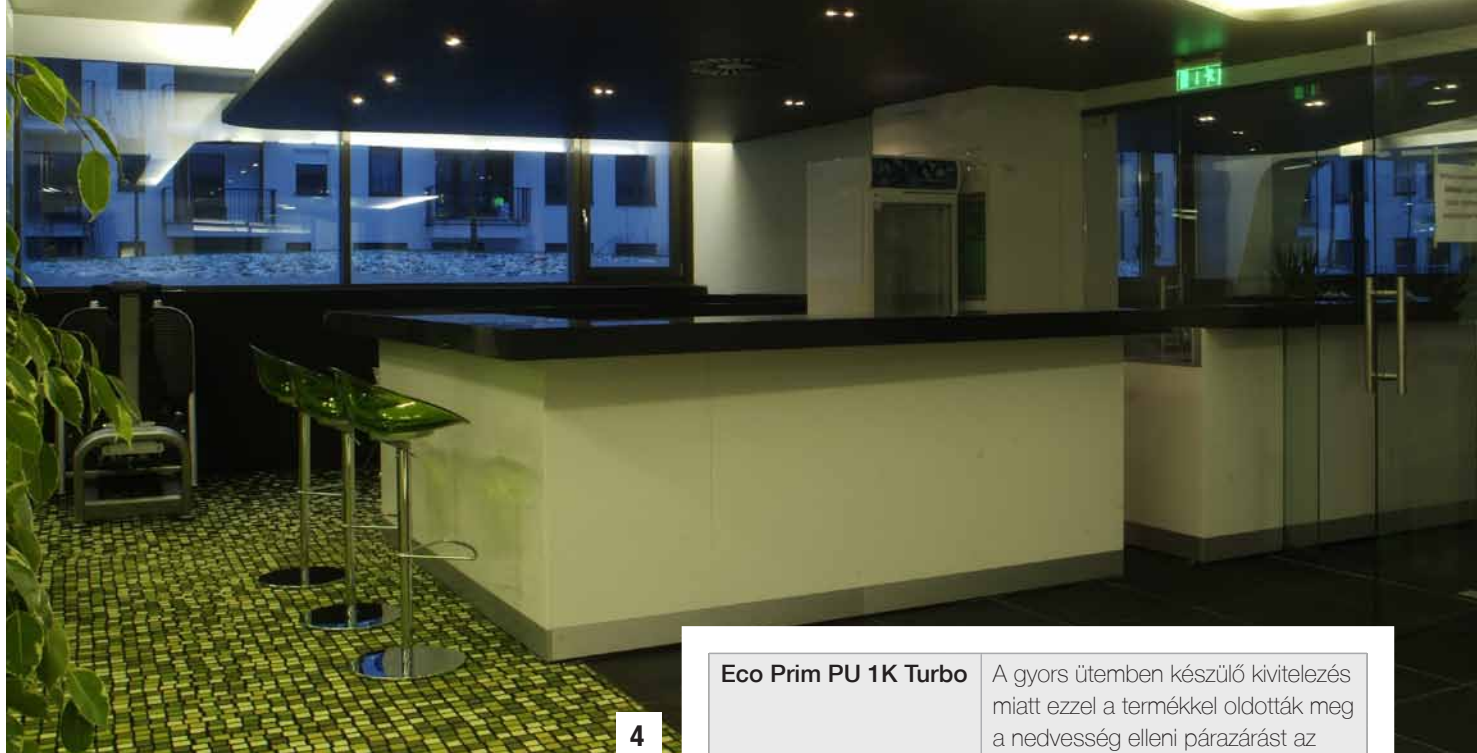
## 3. kép

A sportburkolatok kiegyenlítéséhez Novoplan 21-et használtak.

## 4. kép

A mozaikmintájú szőnyeget szintén Rollcoll-lal ragasztották.





<b>Eco Prim PU 1K Turbo</b>	A gyors ütemben készülő kivitelezés miatt ezzel a termékkel oldották meg a nedvesség elleni párazárást az egész burkolási felületen.
<b>Ultraplan Eco</b>	Ultraplan Eco kiegyenlítővel képzett megfelelő fogadófelületet a műgyanta padló számára a Cera Kft.
<b>Novoplan 21</b>	A sportburkolatok előtti kiegyenlítéshez alkalmazták a terméket.
<b>Rollcoll</b>	A szőnyegpadlók fektetésénél alkalmazott ragasztóanyag.
<b>Ultrabond Eco 380</b>	A beltéri padló- és falburkolatként alkalmazott műfű ragasztóanyagként alkalmazott termék.
<b>Ultrabond Eco V4 SP</b>	A sport PVC és a gumiburkolat ragasztására alkalmazott termék.
<b>Ultrabond Eco V4 vezetőképes</b>	Vezetőképes PVC ragasztására alkalmazott termék.
<b>Mapefloor System 33</b>	A csodálatosan fehér műgyanta padlót ezzel a termékkel készítette el az Art-Építőház Kft.

## ADATOK

**Referencia megnevezése:** Corvin, Corida City Garden Life 1 Fitness Komplexum  
**Mapei termékekkel végzett munkálatok:** melegburkolatok kivitelezése  
**Kivitelezés éve:** 2010  
**Átadás:** 2010. december

**Beruházó:** Futureal Zrt.  
**Tervező:** Muzsai & Ficzer Művészeti és Építészeti Kft., Ficzer Anett  
**Generál-kivitelező:** Pedrano Kft.  
**Melegburkolati kivitelező:** Cera Kft.

**Műgyanta padló kivitelezője:** Art-Építőház Kft.  
**Partnerkereskedő:** Cera Kft.  
**Mapei kapcsolattartó:** Bíró István, Szabó László

## FELHASZNÁLT MAPEI TERMÉKEK

Szinte az összes padló- és falburkolásra szolgáló Mapei termék rendelkezik az EMICODE EC1 tanúsítvánnyal és GEV-tanúsítvánnyal. A Mapei aljzatkiegyenlítők és simítóhabarcsok megfelelnek az EN 13813 szabványnak, és CE jelzéssel rendelkeznek az EN 13813 szabvány ZA melléklete szerint.

**Eco Prim PU 1K Turbo:** Alacsony illékony szervesanyag kibocsátású, gyorskötésű, egykomponensű reaktívgyanta alapozó nedvszívó és nem nedvszívó aljzatokhoz.

**Novoplan 21 (CE EN 13813, CT-C25-F7 A2<sub>n</sub>-s1):** Cementkötésű, állékony kiegyenlítő simítóhabarcs.

**Ultrabond Eco 380 (EC1 R):** Nagyon alacsony illékony szervesanyag kibocsátású (VOC), diszperziós ragasztó padlóburkolatokhoz, PVC-, vékony gumi-, és textilburkolatokhoz.

**Rollcoll:** Univerzális akrildiszperziós ragasztó textil padló- és falburkolatokhoz.

**Ultrabond Eco V4 SP:** Univerzális, nagyon alacsony illékony szervesanyag

(VOC) kibocsátású diszperziós ragasztó rugalmas padlóburkolatokhoz.

**Ultraplan Eco (CE EN 13813, CT-C25-F7 A2<sub>n</sub>-s1):** Ultragyors (12 óra) szilárdulású önterülő, nagyon alacsony illékony szervesanyag (VOC) kibocsátású aljzatkiegyenlítő.

**Mapefloor System 33:** Oldószermentes, önterülő epoxi rendszer ipari padlóbevonatokhoz.

**Ultrabond Eco V4 vezetőképes:** Nagyon alacsony illékony szervesanyag (VOC) kibocsátású, akrildiszperziós ragasztó vezetőképes padlóburkolatokhoz.

# Kerabond, Kera, Cera – a kanyargós út

„Hatalmas tapasztalat áll mögöttem“

Interjú Podusil Györggyel, a Cera Kft. tulajdonosával

## Hogyan jött létre a Cera Kft.?

A Cera Kft.-nek a Kera Bt. az elődje, amely a Kerabond termék után kapta a nevét, és még 1993-ban jött létre a Mapei termékek kiskereskedelmi forgalmazására. A Kera Bt.-t Frank Ferencsel hoztuk létre, aki a kezdetekben volt a Mapei Kft. vezetője. Az eredeti telephelyünk is ott volt a régi budaörsi Komáromi utcában. A Kera Bt.-ben, mint résztulajdonos 1998-ig vállaltam szerepet, majd elváltam útjaink. Mivel a Kera név már elért egy bizonyos ismertséget, szerettem volna megőrizni a nevet. A megoldás az lett, hogy létrehoztuk a Cera Kft.-t. Az előtörténettel együtt mondhatjuk hát, hogy a Mapei Kft.-vel együtt vagyunk 20 évesek mi is.

## Hogyan telt hát az elmúlt húsz év?

Kanyargósan. Egy ideig a Mapei melegburkolati termékeivel foglalkoztam. A Cera Kft. megalapítása után 1998-ban váltottam. Ezt követően a Cera Kft. 2006-ig az ország egyik legnagyobb melegburkolati forgalmazójává és kivitelezőjévé nőtte ki magát. Az első évben 225 millió forint forgalmunk volt, 2004-ben pedig 1,3 milliárd forint nettó forgalmat bonyolítottunk. A segédanyagok forgalmazása mellett kiemelt magyarországi forgalmazói voltunk a DLW, majd később az Armstrong DLW burkolatoknak, és a mai napig ellátjuk más burkolatgyártók termékeinek forgalmazását is. Működésünk kizárólag a melegburkolatok és segédanyagok eladására és kivitelezésére koncentrálódik. Alapvető törekvésünk minden munkánál, hogy magas minőségben a megfelelő szakmai megoldásokkal és az előírt esztétikai követelményeknek megfelelően legyünk jelen.

## Jelenleg mekkora a saját létszám a cégben?

Pillanatnyilag 17 fő dolgozik nálunk. Én magam 80% százalékban, az öcsém, Podusil Gábor és Lotz Ágnes 10–10%-ban vagyunk tulajdonosok. A partnerkörünk állandó, minden munkakapcsolatra a hosszú

távú együttműködés reményével tekintünk, s számítunk is erre, ha a kapcsolat kölcsönösen támogató.

## Mikortól léptél újra munkakapcsolatba a Mapei Kft.-vel?

2006-ban ismét váltani kényszerültem a segédanyagok területén. Szerencsére rugalmasan tudok reagálni a változásokra, s így nem okozott a helyzet jelentős forgalomkiesést. Ezután kezdődött megújult kapcsolatunk a Mapei-jel. A korai időszakból eredő nézeteltéréseinket tisztáztuk. Új kapcsolatunk aztán 2010-ben kezdett igazán erőre kapni. Örömmel tapasztaltam, hogy a Mapei a húsz év alatt erős szerviz háttérrel, korrekt kommunikációval és fejlett etikai magatartással dolgozott ki a partnerek segítségére.

## Te ugye kivételesen jártas szakember vagy a melegburkolati segédanyagoknál?

Hosszú tapasztalat áll mögöttem. Például tudom, hogy létfontosságú, hogy a termékeket a piacon szakmailag kísérelje a gyártó vagy a kereskedő. Ez azt jelenti, hogy ha nem mutatod meg annak az embernek, aki alkalmazni fogja, hogy a konkrét anyaggal hogyan kell dolgozni, akkor nem fogja jól használni, hiszen a megszerzett sémái mentén működik majd.

## Milyen volt a 2010-es év?

Az utóbbi időben már nem törekszem rá, hogy a melegburkolati segédanyag piacon meghatározó résztvevő legyek. Korábbi eredményeimre ugyan büszke vagyok, hiszen az első voltam, aki a piacon az utólagos nedvesség elleni anyagokat forgalmazni kezdtem, én használtam az epoxi szigetelőgyantákat elsőnek. Ma már azonban megváltoztak a céljaim. Azokat a segédanyagokat veszem meg és viszem be a saját kivitelezéseimre, amelyek a legjobb minőség és ár-érték arányt jelentik. Ezzel a szándékkal találkozott az új együttműködés a Mapei Kft.-vel. Mindig a legmegfelelőbbet választom.



## Milyennek látod a mostani Mapei Kft.-t ahhoz képest, amilyenek annak idején ismerted?

Egy mondatban tudom megfogalmazni azt, hogy mi történt a Mapei Kft.-vel 1998-tól 2006-ig. Iszonyatosan nagyot fejlődött, s ez egy embernek köszönhető, Markovich Bélának. Úgy gondolom, hogy ha Béla nem lenne, akkor a Mapei nem tartana ott, ahol most tart. Ő mindig megtalálta azokat a fejlődési lehetőségeket, amin a Kft. el tudott indulni. Szerintem ez a fejlődés, s ahogy történt, unicum a piacon. Persze biztos, hogy ebben nagy szerepe van azoknak az embereknek, akik évtizedek óta segítik ezt a munkát a Mapeiben. Valószínűleg nagyon jól felosztott feladatkörökre alapoz a cég.

MK

## A Cera Kft. referenciáiból:

### Padlószőnyeg:

- Abacus Business & Wellness Hotel\*\*\*\*, Herceghalom;
- Hotel Residence Ózon\*\*\*\*, Mátraháza;
- Lánchíd 19 Design Hotel, Budapest;
- Hotel Makár Sport & Wellness, Pécs;
- Cinema City mozik országsszerte

### Artigo gumiburkolat:

- Corvinus Egyetem új épülete, Budapest;
- Aldi áruházak országsszerte

### Linóleum, PVC:

- Dr. Hepp Ferenc Tagiskola, Békés;
- Megyei Kórház, Kecskemét

### Parketta:

- Anjou Residence, Budapest;
- Mom Park, Budapest

### Sportburkolat:

- Eszterházy Károly Főiskola, Eger;
- Oktatási Centrum Sportcsarnok, Nyírbátor.

# Világító gyöngyök az ULTRATOP falban

A Polír-Beton Kft. magas minőségű technológiával és különleges megoldásokkal van jelen a piacon.

**A** Polír-Beton Kft. 2008 óta működik a piacon. Az eltelt idő alatt számos, igen jelentős munkát teljesítettek. Ilyenek például kaposvári Szivárvány Mozi, a szombathelyi Iseum, Rózsadomb Étterem, a Szegedi Tudományegyetem. A Kft. műgyanta és cement ipari padlók, látszóbeton és dekorpadlók kivitelezését, csiszolását, felpolírozását vállalja. A piacon a legkorszerűbb technológiával vannak jelen.

Az ipari padlók, dekorpadlók kialakításához számos esetben a Mapei ULTRATOP termékét alkalmazzák. Kérdésünkre, hogy miért használja az ULTRATOP-ot, Bákonyi András, a kft. tulajdonosa, így válaszolt:

*„Nagyon gyakran a megrendelő kéri kifejezetten az ULTRATOP-ot, mert látta már korábbi munkáinkat vele, s megtetszett neki. Én is nagyon szeretem a terméket, mert valóban tömörebb állaga miatt homogénebb, dekoratívabb felületet ad, mint a hagyományos beton.”*

Éppen e dekorativitás az oka annak, hogy különböző adalékanyagokkal keverve a Polír-Beton Kft. készít az ULTRATOP-ból ablakpárkányt, könyöklőt, lépcső- és lábazati burkolatot, konyhapultot, dekor-falat, s más építészeti, belsőépítészeti elemet. Az adalékanyag, ami fokozza az ULTRATOP felület dekorativitását nagyon változatos lehet. A Polír-Beton Kft. alkalmazott már márványüzalékot, átvilágítható üveggyöngyöket, kávészemeket, színes üveget, törtüködarabokat, kagylóhéjat.

*„A Mapei Kft.-vel száz százalékban meg vagyok elégedve, akár a termékekről van szó, akár a műszaki tartalomról. Akármikor bármiben megakadok, mindig segítséget kapok tőlük.”*

Ezekkel a szavakkal beszélt Bákonyi András a Polír-Beton Kft. és a Mapei Kft. közötti munkakapcsolatról.

A mindennapok azonban senki számára nem jelentenek csupán sikerélményt, különösen nem a mai piacon. Ahogy minden vállalkozás, így a Polír-Beton Kft. is találkozik a problémákkal, nehézségekkel. Bákonyi András a bizonytalanságot a megfelelő megrendelések megválasztásával és elvállalásával, a világszínvonalú minőség tartásával és a különleges, kreatív kivitelezés erősítésével kerüli el. A Szegedi Tudományegyetem ULTRATOP terrazzo burkolatához hasonló eredmények nagy büszkeségei a vállalkozásnak. Erőssége a cégnek továbbá, hogy nem csupán technológiájuk színvonalára fordítanak kivételes figyelmet, hanem az anyagválasztás során is a minőséget választják. Szerszámkészletük egyedülállóan korszerű a hazai piacon, s állandó fejlesztés alatt áll. Nagy projektek generál-kivitelezői, kisebb kivitelezések megbízói, magánmegrendelők egyaránt jelen vannak

## 1. kép

A kaposvári Szivárvány Kulturális Központ látványos padlóját a Polír-Beton Kft. készítette ULTRATOP-ot alkalmazva.

## 2. kép

A szombathelyi ISEUM padlója is ULTRATOP-pal készült.

partnerkörükben. Sőt, az ULTRATOP felületek alkalmazásában nagy fantáziát látnak a belsőépítészek, tervezők is.

Technológiájukkal nagyon szép, kopásálló, terhelhető és tartós, monolit burkolatok készülhetnek, amelyek akár élelmiszeripari létesítményekben, egészségügyi vagy különböző oktatási intézményekben is tartósan megállják helyüket. Bákonyi András szerint az ULTRATOP padló jóval kevésbé sérülékeny egyéb burkolatoknál, s tisztíthatósága is könnyebb, higiénikusabb, tartósan esztétikusabb tereket eredményez. A gépi takarítás vagy rakodás is sokkal kevésbé okoz a padlón sérülést.

## A Polír-Beton Kft. szolgáltatásai:

- Látszó beton, dekorpadló készítés.
- Porózus, kopott, sérült, repedt betonfelületek javítása, kezelése, polírozása.
- Műkő, öntött cementfelületek, természetes kövek polírozása.
- Nedvesség átérésztés megelőzése, állagmegóvás.
- Szerkezeti és esztétikai javítások, felületvédelem.
- Dilatáció kialakítása, csapadékelvezetés.
- Ingyenes mintafelület készítés.

*„Amit látok, s amit tapasztalok az országban és Szlovákiában is, hogy neve van a Mapei-nek, és minőséget produkál. Ritka eset itthon, hogy húsz éve fennálló cég egyre jobban kimagaslik, s a minőségi mutatója is egyre jobb. Termékei az ipari padlóktól kezdve a műgyantáig nagyon jók. Mással is dolgoztam, de meg se közelíti.”* **MK**



# Hétköznapi hírek

Terrazzo burkolat létrehozása Ultratop-pal a Szegedi Tudományegyetem központi műemlék épületében.

A Szegedi Tudományegyetem központi épületének megújítása 2009-ben kezdődött a Ferroép Zrt. generál-kivitelezésében. A patinás épület Szkalniczky Antal tervei alapján 1873-ban épült, eredetileg főreáliskolának. A későbbiekben működött könyvtárként, múzeumként, itélőtáblaként, s végül 1921-ben költözött az épületbe a Kolozsvárról áttelepülő egyetem. Egy 1876-ban készült fotósorozat tanúsága szerint az egykori főreáliskola épületét négy szfinx szobor őrízte, amelyek a későbbiekben eltűntek az épületről, és nyomuk vesztett.

Hétköznapi hírek tűnik, hogy a mostani felújítás során a Ferroép Zrt. újra elkészítette a négy szfinx szobrot, s azokat visszaállították az épület tetejére. Gondoljunk bele, tényleg csak annyiról van szó, hogy elkészült négy másolat, és felhúzták azokat a tetőre?

Mit jelentett 1873-ban egy főreáliskola létrehozása? Milyen erőt képviselt az akkori Magyarországon a nagystílu, oktatási célra létrehozott épület megépítése a tetején a négy szfinxszel? S végül tudják-e Önök, hogy 1873-ban világválság volt?

Ezek után nézzük meg, hogy hogyan üledett le a szfinx jelentése a keresztény kultúrában. A szfinx a belső tudás őre, a belső megszabadulás kapujának őrzője. Egyes kutatások szerint ez az oroszlán-testű és emberarcú lény szárnyakkal is rendelkezett.

Továbbfűzve a gondolatsort: 2011-et írunk. Sokan érezzük a saját bőrünkön a nehéz gazdasági helyzetet. Vállalkozások kerülnek körülöttünk válságba, mennek tönkre az építőipari piacon, sokan elbizonytalanodunk, visszafogunk, elkieseredünk. És nagyon sokan vagyunk azok is, akik a körbetartozások, a ki nem fizetések, a nehézségek közepette tesszük a dolgunkat, hiszünk magunkban, szembenézünk a helyzettel, és dolgozunk tovább.

Ha megtehetjük, felújítjuk az ország egyik legjelentősebb egyetemét, s ha lehet, hát „szárnyakat adunk” a négy szfinxnek, hadd jussanak ismét fel az egyetemes tudást őrző épület tetejére.

Ezek hát a hétköznapi hírek.

Azt hiszem, hogy a Mapei és a Polír-Beton Kft. is kiérdemelt egy vezércikket azzal a technológiával, amellyel a Szegedi Egyetem műemlék épületében minden követelménynek megfelelő, új terrazzo burkolatot hoztak létre.

A 2010-es évben a terrazzo burkolat felújítására az épületben három szinten került sor. A Polír-Beton Kft. feladata volt a műemlékvédelem alatt álló épület klasszikus terrazzo burkolatának kiépítése. A leggazdaságosabb megoldást az ULTRATOP terrazzo jelentette a kivitelezés számára. Ne aggodjanak, ez a gazdaságossági szempont nem ment a minőség rovására, épp ellenkezőleg: az elkészült burkolat nem csupán technológiáját és kivitelezését tekintve egyedülálló, nem csak

a tervezők és a műemlékvédelem igényeinek megfelelő felületet jelent, hanem tartósság, szilárdság és kopásállóság szempontjából is garantáltan hosszan tartó használatot biztosít. A belsőépítészeti igényesség és a műemlékvédelmi előírások szempontjai megkövetelték, hogy számos minta készüljön, mielőtt a legmegfelelőbb színösszetételt és látványt kiválasztják a szakemberek. A Mapei ULTRATOP-ból így 10 minta készült el, mind más és más színösszetétellel és adalékanyag tartalommal.

A kész burkolat végül két színösszetételt tartalmazott. A falak mentén és körben a folyosókon, a pilléreknél a standard szürke és a bézs színű ULTRATOP keverékébe szórtak vörös, fehér, zöld és fekete márványzúza-





lékot. A szőnyegminta keretei közötti padlófelületek pedig bézs ULTRATOP-ból készültek, benne vörös, bézs és fekete márványzúzalékkal. A feladat további kihívása volt, hogy a márványzúzalék igen nagy arányban, 80%-ban volt jelen a keverékben az ULTRATOP anyaghoz képest, ami kivételes precizitást és odafigyelést követelt a kivitelezőktől a terítés során.

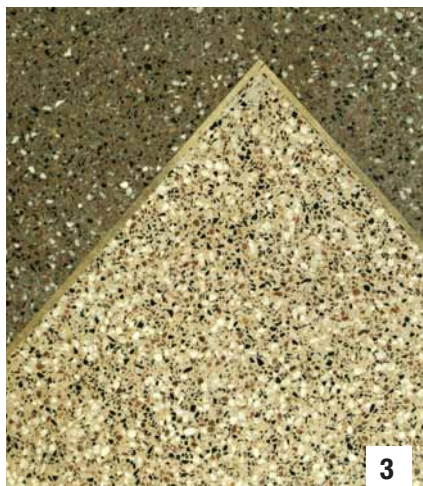
A fogadó esztrich helyreállításához EPOJET és EPORIP termékeinket alkalmazták. A felületi előkészítést PRIMER SN alapozással és 0,7–1,2 mm szemcseméretű kvarchomokszórással végezték. A dilatációs hézagokat tovább vezették a megkötött ULTRATOP rétegbe is, majd a kitisztított hézagokat KERACOLOR FF FLEX bézs és szürke színű fugázóanyaggal töltötték ki. A fuganyagba a megfelelő színű ULTRATOP port is hozzákeverték. Ezzel a megoldással érték el, hogy a felület egységes hatású legyen, ne osszák meg azt a felszínre kivezetett dilatációs hézagok.

Alapvető törekvés és igény volt, hogy bár három szinten és 1500 m<sup>2</sup> felületen dolgoztak, mégis egységes terrazzo hatást érjenek el. A csiszolásnál ezért nagy figyelmet igényelt, hogy az ULTRATOP-ba vegyített márványzúzalék egyformán és egységesen jelenjen meg a padló felszínén.

A falak mentén szintén ULTRATOP lábazatok futnak, amihez összesen 800 fm hosszú elemet kellett műhelyben legyártani. A lábazati elemeket KERAFLEX S1 ragasztóanyaggal rögzítették.

Látványos megoldást alakítottak ki a belső udvaron: az ULTRATOP rétegbe üveglapot ágyaztak, ami alatt a pincszinten működő klub fényei látszanak.

A padlón tehát a csodás terrazzo burkolat, a tetőn a négy csodás teremtmény. Szerintem, nem rossz eredmény.



### 1. kép

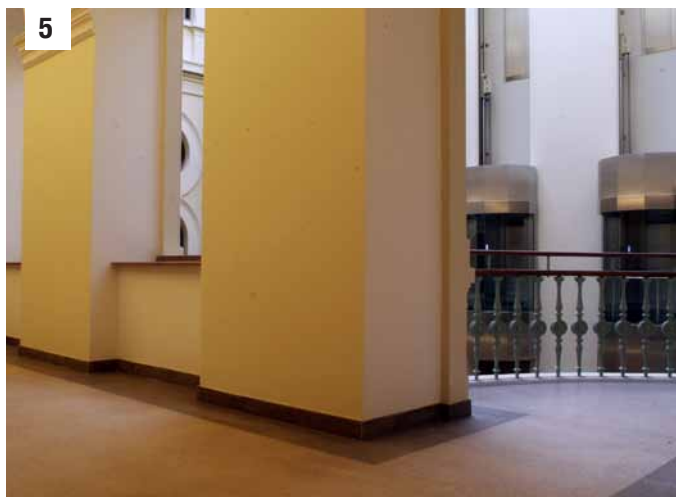
A Szegedi Tudományegyetem központi épületére visszakerült négy szfinx szobor.

### 2., 4., 8. kép

Az épületben három szinten alakított ki terrazzo burkolatot a Polír-Beton Kft. cégünk ULTRATOP termékét alkalmazva.

### 3., 6. kép

A minden követelménynek megfelelt ULTRATOP terrazzo padló közelről.



5. kép

A háttérben a belsőudvari két üveglift.

7. kép

Az elegáns szőnyegmintát kétféle színösszetételű ULTRATOP keverékből készítették el.

#### ADATOK

##### Referencia megnevezése:

Szegedi Tudományegyetem

**Mapei termékekkel végzett munkálatok:** ULTRATOP terrazzo burkolat kialakítása

**Kivitelezés éve:** 2010

**Átadás:** 2010. december

**Generál-kivitelező:** Ferroép Zrt.

**Terrazzo kivitelező:** Polír-Beton Kft.

**Partnerkereskedő:** Polír-Beton Kft.

**Mapei kapcsolattartó:** Barna Mónika,  
Óry Gábor, Szabó László

#### FELHASZNÁLT MAPEI TERMÉKEK

A Mapei simítóhabarcsai megfelelnek az EN 13813 szabványnak, a szabvány ZA mellékletének és CE-jelzésűek.

**Epojet:** Szuperfolyós epoxigyanta tartószerkezetek és esztrichek helyreállításához.

**Eporip (CE EN 1504-4):** Kétkomponensű oldószermentes epoxi ragasztó munkahézagokhoz és repedt esztrichek monolitikus összeragasztására.

**Keracolor FF Flex (CG2, EC1 R):** Cementkötésű, fokozott terhelhetőségű, fugázó iszaphabarcs.

**Keraflex S1 (CE EN 12004, C2TE S1, EC1 R):** Cementkötésű ragasztóhabarcs kerámia burkolólapokhoz 15 mm ragasztóágyazat vastagságig kül- és beltérben.

**Primer SN:** Kétkomponensű oldószermentes epoxi kitöltő alapozó.

**Ultratop (CE EN 13813, CT-C40-F10 A9-A2<sub>II</sub> s1)** Speciális hidraulikus kötőanyag alapuló ultragyorsan szilárduló önterülő kiegyenlítőanyag 5–40 mm vastag kopásálló padlók készítésére.



# Hozzon létre egyedi, dekoratív bevonatot, amely ráadásul még oldószermentes is

MAPEFLOOR BINDER 930

Barna Mónika ipari padló termékreferens ajánlása

Napjainkban a műszaki tartalom mellett egyre fontosabb az esztétikai megjelenés. Az utóbbi években a MAPEI-nek több beltérben alkalmazható dekoratív anyaga került kifejlesztésre: ULTRATOP, ULTRATOP LIVING, MAPEFLOOR DECOR 700, MAPEFLOOR I 320 SL CONCEPT. Egy újabb fejlesztésnek köszönhetően most kerül piacra az első kültéri dekoratív anyagunk, a MAPEFLOOR BINDER 930.

**A** MAPEFLOOR BINDER 930 poliuretán kötőanyagú, egykomponensű termék, mely szintelen, átlátszó, és az alifás gyantának köszönhetően évek múltán sem sárgul be. A termék nagy előnye még, hogy oldószermentes.

#### Alkalmazás:

A felhasználást illetően sikerült egy olyan terméket létrehozni, aminek a kivitelezése a gyantarendszerek bedolgozásával összehasonlítva egyszerűnek mondható. Egy jó minőségű C20 betonlajzatra dolgozva, megfelelő alapozást követően kerülhet a bevonat a felületre.

Első lépésben a felületet meg kell tisztítani, és el kell távolítani a gyenge, sérült ré-

szeket, majd alapoznunk kell MAPECOAT I 600 W-vel, melyet 1:1 arányban hígítunk. Az alapozónak nem kell megszáradnia, rövid időn belül felhordhatjuk rá a bevonatot. A MAPEFLOOR BINDER 930 önmagában nem alkalmazható, a design részét az anyagba keverhető természetes kövek, kvarcok és zúzalékok alkotják. A töltőanyag szemcsemérete legfeljebb 8 mm-es lehet. Ha nagy szemcsékkel dolgozunk, akkor a kapott bevonat vízáteresztő lesz, tehát a MAPEFLOOR BINDER 930 és a zúzalék összekeveréséből kialakított felület nem zárt, hanem a töltőanyag méretéből adódóan lyukacsos szerkezetű marad, így az a vizet átengedi magán. Ugyancsak a megfelelő mére-

tű lyukaknak köszönhető, hogy nagy hidegben nem fagy szét a bevonat.

Ha kis szemcsékkel dolgozunk, pl. színes kvarcliszttel, akkor zárt rendszert hozunk létre. Az ilyen bevonat nem engedi át a vizet, ezért beltérben használhatjuk fürdőszobákban, medence köré, zuhanyzóknál.

A MAPEFLOOR BINDER 930 termálvizes medence köré is alkalmazható. Mivel az idő múlásával sem sárgul meg a bevonat, ezért kültéren, akár fehér márványzúzalékos megoldás mellett is dönthetünk.

A termék által létrehozott bevonatban mintákat és motívumokat is kialakíthatunk, a különböző színek elhatárolásával.

**Tervezzen egyedi, egybefüggő, fuga-mentes bevonatot nemcsak beltérben, hanem teraszára, udvarára és medencéje köré!**



2/1	FÉLIG ÚJ! FRANCIA ÉS OLASZ NÉVELŐ	ENGEDEL- MESKEDIK NEVETGÉL	HUMORISTA V. (LÁSZLÓ) JÖLLEHET	INDÍTÉK A SZABADBA	HALFARKÚ ISTENSÉG ELŐ- VIGYÁZATOS	LENGYEL AZ EZERJÓ HAZÁJA	SZÁM SAJT- DARAB!	FIÓKBA TESZ	HATVAN PERCES
1									Y
	JOULE KENYA FŐV. TILTÁS (INDULATSZÓ)				VIRÁG ÉS NŐI NÉV TORTA- JELZŐ			LYUKAS LYUK! FŐVÁROSA: BOISE	
		KUNCOGÁS VADÁSZ- KUTYA		BEFOLYÁ- SOLJA RÉSZÜKRE			ÁLNÉV LEHET EURÓPA HATÁRÁ- RÓL VALÓ		
	OLYAN MÉRETŰ NY.-AFRIKAI ÁLLAM		KATONAI SZERVEZET REJTETT			SIKER- TELENSÉG PISZE, FITOS	KUPAC BÁCS-KIS- KUN MEGYEI KÖZSÉG		
	EPER- DARAB! KEDVELT POPÉNEKES	... BILBÓ (TOLKIEN) SORFAL (IDEGEN SZÓ)	ELEMEIRE SZED HOSSZASAN		AZ USA TAGÁLLAMA LEMENŐ ROKON			TÉLI SPORT ADOMÁZIK	
			... REDDIG SOUL ÉNE- KES VOLT ENNIVALÓ		FENN- HATÓSÁG ROMÁN GÉPJÁRMŰ			TEMPUSZ A KASPI- TENGERTER- BŐMLIK	
HIDROGÉN ALMA- FAJTA	KENYERET SÜTNEK KORNÉLIA ROKONA			KIS ANIKÓ EWALD ... QUINTET (FÜVÖS EGY.)				RÉSZBEN REALISTA! BORSZÖLŐ	
				MELLTŰ ANGOL CÉG- RÖVIDÍTÉS			NAPSZAK BIZALMAS KÖSZÖNÉS		
A KÖZEPÉBE			HÍRES VÁRUNK CSÖNÁK- FAJTA				CSÜRÖS- KERT VELŐS, TOMÓR		
BULVÁR- ÚJSÁG			INDULATSZÓ INDIAI MUSZLIM FEJJEDELEM		2/2	PIPA TESZI			
A CIVILRUHA RÉSZE! CSIGA-FÉLE		PANNI IS LEHET BÜNTETÉS- FIZETÉSÉG			FEKETE A RULETTBAN SZIGNÓ			KÖZÉP- HULLÁM MAKRANCOS	
		KEVERTÉK A BAJT! ÍRÁSJEL		HAS BETŰI EGY- HARMAD!		DÉL-AM. KULTÚRA V. OLAJBAN VAN!		KÉRDŐ- SZÖCSKA HÁZIÁLLAT- FAJTA	
NULLA OLYAN KICSI	É.-OLASZ FOLYÓ SZUDÁN FŐVÁROSA			NEHÉZFÉM VÉLEMÉNYEN LEVŐ			TUDÁST AD ÁT SZÁZ 3/4-!		
				SZALONNA- FŐZÉS A MÉLYBEN - RÉGISEN				AZ EZÜST VEGYJELE MASZK	KÜZDŐ- SPORT FOKOZATAI
NÉMET JÁNOS KAPUBAN TALÁLHATÓ			ÓZIKE NEVE FONTOS SZÉRUM FEL- TALÁLÓJA			ASZA- LÓDIK ... A VADON SZÜLÖTTE			
			FRANCIA FOLYÓ AZ ÓRIÁS BELSEJE!				SPANYOL TARTOMÁNY		
LOCOMOTIV ...-ROCK- ZENEKAR	JÓTÁLLÓ LUGASBAN VAN!						ÓKORI EGYIPTOMI NAPISTEN KICSINYÍTÉS		
		ÓKORI GÖRÖG TELEPÜLÉS FÉLNI!					ELŐTAG- IDŐ- A FOSZFOR VEGYJELE		
TAPSI- FÜLES	A					AMERIKAI INDIÁNOK			

Rejtvényünk az alábbi két vicc csattanóját tartalmazza.

### Jubileum

A szerény hivatalnok bemelegszik főnökéhez, és azt mondja neki:  
- Ma van 25 éve, hogy az ön szolgál-  
tában állok.

...

### A Gyűrűk urából

Gandalf mondja a hobbitoknak:

- ...



A helyes megfejtés beküldői között egy 2 GB-os Mapei pendrive-ot sorsolunk ki.

Várjuk megfejtéseiket cégünk postacímén:  
Mapei Kft., 2040 Budaörs, Sport u. 2.

A Mapei Krónikához mellékelte képeslapon a megfejtés térítésmentesen visszaküldhető a címünkre. Kérjük, a lapra írják rá:  
KERESZTREJTVENY

Beküldési határidő: 2011. május 15.

Előző rejtvényünk szerencsés nyertese:  
Szűcs Antal, Pincehely

# Minek várna napokat a szigeteléssel, ha egy nap alatt is megoldhatja?



Újdonság!

Felhasználás

**A létező leggyorsabb vízszigeteléssel néhány óra múlva már burkolhat is a felületre!**

Spóroljon időt vele! **Ha döntő szempont a gyorsaság**, akkor válassza a **Mapelastic AquaDefense** rugalmas vízszigetelőt, mert:

- Felhasználásra kész, így rendkívül könnyű az alkalmazása, nem kell bekeverni.
- Felhordás után néhány óra múlva már burkolhat is rá.  
(Normál környezeti viszonyok, 23 °C, 50% relatív páratartalom és legfeljebb 3 CM% maradék nedveségtartalmú száraz aljzatok, esetén.)

Ha többet szeretne megtudni az **Mapelastic AquaDefense** további előnyeiről, küldjön sms-t a **06-30-8235-805** számra **Mapelastic AquaDefense** jelszóval.

Felhasználásra kész!



**MAPEI**<sup>®</sup>

www.mapei.hu

RAGASZTÓK • FUGÁZÓK • ÉPÍTÉSKÉMIAI TERMÉKEK

