

[MAPEI Krónika]

ÉPÍTŐIPARI INFORMÁCIÓS LAP

**Nyár, kiváló borok
és tiszta téglapadló
a Pázmándi Boráriumban**

A Mapecrete Stain Protection sok
nyáron át védi a burkolatot



Ön is úgy tapasztalja, hogy a gyönyörű nyári időszakban megnőtt a felújítási kedv is?

Bizonyára az Ön naptárja is kezd egyre jobban betelni, de két munka közötti időt is érdemes a lehető leghasznosabban kitölteni, és beiktatni alkalmanként egy-két MAPEI szakmai képzést! Mivel a megrendelői igények is folyamatosan változnak, fejlődnek, kivitelezői oldalról is lépést kell tartani, megismerve az új technológiákat.

Milyen speciális képzéseket ajánlunk az Ön figyelmébe, hogy a lehető legjobb megoldást javasolhassa megrendelőjének?

- mivel a nyári időszakban jelentősen megnő a medenceépítési, -javítási igények száma, ezért **külön figyelmet fordítunk a medencék kivitelezésének gyakorlati kérdéseire**
- sokan ilyenkor szeretnék helyrehozni a tél alatt súlyos károkat szenvedett lábazatokat, felázott falazatokat, amire szintén **speciális, komplex vakolati megoldásokra van szükség, hogy az épület tartósan ellenálljon a víz káros hatásainak**
- ahhoz pedig, hogy **az épület tökéletes biztonságban legyen, védve a beázásoktól, a legkorszerűbb technológiákra van szükség, mint amelyet a POLYGLASS lemezes szigetelések garantálnak**

Ez csak néhány azok közül az aktuális témakörök közül, amiket részletesen körbejárunk képzéseinken!

Bővebb információt a www.mapei.hu oldalon talál, vagy érdeklődjön Posch Gabriella képzésszervezőnél az alábbi elérhetőségeken:



telefonon a **+36/23-449-601** számon vagy



e-mailen az oktatas@mapei.hu címen



/mapeihungary





Az Agárdi Gyógy- és Termálfürdő családi élménymedencéjének burkolati kivitelezéséhez a Mapei termékeit alkalmazta a Stukko Kft.

Mapei Krónika

42. szám – 2014. július

Felelős szerkesztő:

Markovich Béla

Főszerkesztő: Markovich Vanda

Szerkesztők: Erdélyi Márta,
Fábián Zoltán



Borító: A pázmándi Bálint Borárium fotója. A téglaburkolat kivitelezéséhez és felületi védelméhez a Mapei termékeit alkalmazták.

Tervező-szerkesztő: Sturm Dániel,

Bán Barna, Markovich Vanda

Fotók, illusztrációk: Bere Mario,
Keckseméti Dávid, Markovich Vanda

Produkciós koordinátor: Erdélyi Márta, Markovich Vanda

Tördelés: Sturm Dániel

Kiadó: Mapei Kft. 2040 Budaörs,
Sport u. 2.

Ügyvezető igazgató: Markovich Béla

Marketingvezető: Pálffy Levente

Mapei céges kiadványok: Mapei SpA Via Cafiero 22 20158 Milano, Olaszország

Elnök és ügyvezető igazgató:
Giorgio Squinzi

Marketing igazgató: Adriana Spazzoli

Koordinátor: Metella Iaconello

A Mapei Krónikában megjelenő cikkek, tanulmányok további megjelentetése csak a kiadóval történő egyeztetést követően lehetséges, a forrás megemlítésével.

TARTALOM

BÚCSÚZUNK

2 Szakértelem, fegyelem, emberség

MAPEI HÍREK

RENDEZVÉNY

4 Hiszünk a találkozásokban – CONSTRUMA, 2014

BURKOLÓI KINCSESTÁR

TERMÉKEK REFLEKTORFÉNYBEN

- 6 Hogyan lesz ebből megnyert munka?
- 10 Egy fontos apróság, amibe bele fog szeretni!
- 11 Hogyan alakítsuk ki a megfelelő lejtést?
- 28 Szeretne Ön könnyen dolgozni epoxi fugázóval?
- 38 Hogyan oldjuk meg a párazárást a leggazdaságosabban?

SAKÉRTŐI VÉLEMÉNY

15 Fali kiegyenlítés vékony és vastag rétegben

TECHNOLÓGIAI MEGOLDÁSOK

16 Dilatációk kialakítása

REFERENCIA

HIDEGBURKOLÁS

7 Teljes családok teljes nyaralása

12 Az ideák mögött ott van az építőipar

HIDEGBURKOLÁS, ÉPÍTÉSKÉMIA, BETONTECHNOLÓGIA

22 Mit tehet egy építő az építettő boldogságáért?

HIDEGBURKOLÁS, ÉPÍTÉSKÉMIA

25 Rusztkus téglafelület kialakítása és védelme

MELEGBURKOLÁS

39 Parketta burkolati munkák műemlék épületben

HŐSZIGETELÉS

SAKÉRTŐI VÉLEMÉNY

18 Szellemi befektetéssel a minőségért és a biztonságot

ÚJ MELLÉKLET

SIKERES VÁLLALKOZÁS, SZAKSZERŰ BURKOLATI KIVITELEZÉS

20 Új Mapei Krónika melléklet burkoló partnereinknek

NEMZETKÖZI REFERENCIA

HIDEGBURKOLÁS

29 A mekkai Óratorony

PARTNERINTERJÚ

ÉPÍTÉSKÉMIA, BETONTECHNOLÓGIA, HIDEGBURKOLÁS

34 A cél, hogy mindenki elégedett legyen, aki a környezetünkben van

41 KERESZTREJTVÉNY

ELŐZŐ SZÁMAINKBÓL AJÁNLJUK

40. Mapei Krónika Fa padlóburkolatok kitétele már kültérben is

41. Mapei Krónika Felújítással a fenntartható környezetért



Gyártók, kereskedők, építők, építtetők, tervezők, tehát mindannyian, ki-ki a saját területén sokat tehet a fenntartható, egészséges környezetért. Hozunk felelős döntéseket!



www.mapei.hu → egészség- és környezetvédelem



Stefán Tibor kollégánk, barátunk 2014. június 19-én nagy hirtelenséggel, és mindannyiunk számára váratlanul elhunyt. Személyében olyan embertől búcsúzunk, akit munkatársként, vezetőként, barátként, emberként mindannyian örökre a szívünkbe zártunk.

SZAKÉRTELEM, FEGYELEM, EMBERSÉG



Markovich Bélával, a Mapei Kft. ügyvezető igazgatójával és Máté Klárával az Építés-technika folyóirat főszerkesztőjével.



A 2009-ben megrendezett Burkolóversenyen a versenyt támogató Mapei Kft. képviselőjében.

Stefán Tibor 2003. július 7. és 2009. november 30. között, nyugdíjazásáig dolgozott a Mapei Kft.-nél. Eleinte az irodai szaktanácsadó feladatait látta el, majd 2005. január 1-től a Vevőszolgálati és Műszaki Asszisztencia Alosztály vezetője lett.

„Nem volt olyan szakmai kérdés, amire ne tudott volna válaszolni” - így emlékszik rá minden munkatársa. Fegyelme, nagy tudása és embersége kivívta mindannyiunk tiszteletét és szeretetét. Mint szaktanácsadó, a Mapei Krónika műszaki szerkesztését is végezte. Óriási szerepet töltött be úgy a vállalati lap, mint a Mapei Kft. egyéb kiadványainak, és oktatási anyagainak készítése során abban, hogy közérthető, magas színvonalú, pontos és rendkívül részletes szakmai tájékoztatást nyújthassunk partnereinknek. Klasszikus értékrendje, a család, az emberi tisztesség, a becsülettel végzett munka iránti elkötelezettsége meghatározta őt emberként és vezetőként egyaránt. Szigora életszeretettel és vidámsággal párosult. Keményen szá-

mon kérte a feladatokat, precízen vizsgáztatott, de máskor reggelire, salátázni, vagy dinnyézni hívta munkatársait, és bármikor, bármilyen helyzetben kiállt értük. Precíz, magasan képzett, ugyanakkor mindig tanulni vágyó szakember volt, és fegyelmet tartó, önállóságra nevelő, stabil háttérrel nyújtó vezető.

Nyugdíjazását követően talán még aktívabb, még gazdagabb életet élt, mint a munkás évek alatt. Ekkor jött el az ideje, hogy többet hódoljon hobbijának, a motorozásnak. Kirándulás kirándulást követett, sportolni kezdett, és egyre fiatalodó, férfias alakját továbbra is sokszor láthattuk a Mapei Kft. rendezvényein, a Construmán, ahogy például a Mapei Családi Napon is, karján legkisebb családtagjai egyikével, fiú unokájával. Búcsúzunk Tibortól, kedves, szigorú, példamutató munkatársunktól, akire mindig számíthattunk a mindennapokban, és akivel nyugdíjba vonulását követően is sokan tovább ápoltuk a szoros munkakapcsolatot, vagy még többen a barátságot.



„Tibi kapta meg a Vevőszolgálati és Műszaki Alosztály vezetését. Szakmailag ő volt a legképzettebb. Nem csupán egy termékvonalhoz értett, hanem valamennyi akkor meglévő Mapei szakmai területet átlátta.” - Markovich Béla, ügyvezető igazgató



„Nagyon rendes, szigorú, becsületes ember volt. A család igen nagy értéket jelentett a számára. Fegyelemmel és tartással élte az életét, ugyanakkor életvidám, nyitott, aktív embernek ismertem.” - Molnár Mónika, HR menedzser



„Stefán Tibire mindig lehetett számítani, bármikor bármilyen műszaki problémánk volt, ő segített, mind emberileg, mind szakmailag sokat nyújtott.” - Sebestyén Lóránd, műszaki szakértő

„Az önállóság felé irányított minket, nagy elvárásai voltak, de ha szükség volt rá, akkor segített. Jó főnök volt.” - Hajdu Attila, alkalmazástechnikus



„Tibor szakmai tudása professzionális volt, szinkron tolmácsolt angol és német nyelven, műszaki tartalmú konferenciákon is, de olaszul szintén megértette magát. Szigorú vezető volt, elvárta az önállóságot.” - Sztancsik Imre, szakmai rendszergazda

„A legerősebb oldala talán a tanítás volt. Nagyon jól adta át, amit tudott. Tulajdonképpen szinte mindent tőle tanultam. Fegyelmet tartott, és tartást adott a mindennapoknak. Szigorú volt, ha munkáról volt szó, de ugyanakkor olyan emberi gesztusai voltak, amelyek miatt nagyon meg lehetett szeretni.” - Bene Beatrix, értékesítő



„Tibor bízott bennem. Szigorú főnök volt, szakmailag tökéletes, gyors és alapos. Nagy biztonságot jelentett számunkra, amikor kint az építési helyszíneken dolgoztunk.” - Hebling Laszló, melegburkolati promóter



Stefán Tibort a Fiumei úti sírkertben kísérjük utolsó útjára. A pontos időpont a Facebook Stefán Tibor emlékére közösségi oldalon található.



A Mapei Családi Napon unokájával, már nyugdíjasan

HISZÜNK A TALÁLKOZÁSOKBAN – CONSTRUMA 2014

Április elején volt 5 nap, ami teljes egészében a felújítókról, az építkezőkről, az építőiparban tevékenykedő szakemberekről szólt. Ez volt a Construma Építőipari szakkiállítás öt napja. Ami azt illeti, idén sem panaszkodhattunk, hiszen érdeklődésben nem volt hiány, legalábbis az „A” Pavilionban biztosan nem. Több mint tízezer látogatták meg a Mapei standot, rengetegen voltak kíváncsiak megoldásainkra, termékeinkre.



Új kapcsolatok kialakítására, régi kapcsolatok felfrissítésére is lehetőség kínálkozott.



Barátságos környezet, barátságos emberek

Mivel tudtuk megszólítani ezt a sok embert? A Mapei Kft.-t, és a teljes Mapei Csoportot olyan célok és értékek vezérik, amelyek a társadalomban élő embereknek kiemelten fontosak. Mik ezek? A magának és környezetének értéket teremtő ember. A lakó- és egyéb épített környezetben egészségesen és boldogan élő, dolgozó ember. Az emberi és természetes környezet fenntarthatóságának megőrzése, mely magában foglalja a tartós értékteremtést, az egészséges környezet kialakítását és megóvását, valamint a környezetkímélő termelést. Hiszen az egészség, a biztonságos otthon és az egészséges, hosszú távon megmaradó környezet minden boldog élet alapja. Ezek azok a dolgok, amelyekről beszélünk partnereinknek, s amelyekhez csatlakozásra szólítunk mindenkit ahány módon ez csak lehetséges. A rendelkezésünkre álló összes kommunikációs csatornán igyekeztünk elérni mindenkit, aki számít ránk, akinek éppen mi tudunk segíteni bármely elmondott cél elérésében. A Construmán ráadásul értékes nyereményekkel, napi négy szakmai bemutatóval és rengeteg mosollyal,

szakmai információval és örömteli beszélgetéssel vártuk az érdeklődőket. Nyereményjátékunk fődíja egy-egy csúcskategóriás, gyönyörű gyerek- és felnőttkerékpár volt, valamint egy luxusétvége az álomszép Ramada Hotel Budapest Aquaworld-ben.

Construma Szépségdíj nyertese

Ebben az évben a Mapei standja nyerte el a legszebbnek járó díjat. Az első hely köszönhető a standra jellemző letisztult formavilágnak, Carlo Stanga neves olasz illusztrátor mesés szép grafikáinak, a minden oldalon látható üzenetek összehangoltan tisztán és érthető megformázásának, az emeletet díszítő, Ráthonyi Kinga iparművész munkáit bemutató fotómontáznak, a fehér háttérből látványosan kiemelkedő Mapei feliratnak, a modern világítótesteknek, és még sorolhatnánk a számos innovatív elemet, ami a stand szépségét emelte.

Mivel vártuk az érdeklődőket, szakembereket?

Elsősorban az építésben dolgozó szakembereken múlik, hogy közös céljaink hogyan valósulnak meg a mindennapi munkában. Ezért a legmagasabb színvonalú és gazdag tematikájú, naponta négyszer megtartott gyakorlati szakmai bemutatóval vártunk minden érdeklődőt. A szakmai bemutatókat alkalmazástechnikusaink tartották a következő témakörökben:

- fugázási technológia a színes KERAPOXY CQ epoxi fugázóanyaggal
- vékony, nagyméretű lapok biztonságos ragasztása KERAFLEX LIGHT S1 könnyített súlyú ragasztóval



Büszkeségünk: az idei Construmán a Mapei stand nyerte el a legszebb stand díját.

- homlokzati hőszigetelés krémes állagú és könnyen bedolgozható MAPETHERM RAGASZTÓTAPASZ-szal, és színes vakolatok bármilyen struktúrában a MAPEI bevonataival
- rögzítés a MAPEFIX vegyi rögzítő-

- családdal, amivel gyerekjáték a rögzítés,
- bitumenes hézagkitöltés MAPEFLEX BLACKFILL-lel tetőfedéshez, bádogos munkákhoz,
- és a kandallókhöz javasolt tűzálló habarcs bemutatása, a MAPEFLEX FIRESTOP 1200 °C.

„Tisztelt Mapei Kft!

Köszönöm ajándékukat, valóban hasznos volt a kiállítás számomra! Sok hasznos információval gazdagodtam, a standjuk fantasztikus volt, a hostessek kedvesek. Rendszeresen használom a Mapei termékeket, és nagyon elégedett vagyok velük.” (Takács István)

Tartós, egészséges otthon Önnek, fenntartható jövő unokáinak!

Ez a mottó állt a Mapei stand kommunikációjának középpontjában, amit az összes bemutatott technológiai, rétegendő megoldás is képviselt. Ezt az üzenetet szerettük volna átadni azoknak a felújítóknak, építetőknek, akiknek fontos az, hogy olyan otthonban éljenek, ahol nem kell tartaniuk a közvetlen környezetüket veszélyeztető káros tényezőktől, és azoknak a szakembereknek, akik felelősen keresik a lehetőségét annak, hogy a munkájuk során alkalmazott anyagok ne károsítsák a környezetet, az ott élők egészségét. A független nemzetközi intézetek által tanúsított Mapei rendszerek építési megoldásaiban megbízhatnak a felhasználók és a tulajdonosok is.



A gyakorlati szakmai bemutatáson az alkalmazás módszereit és előnyeit lehetett megismerni.

HOGYAN LESZ EBBŐL MEGNYERT MUNKA?

KERAFLEX LIGHT S1 RAGASZTÓVAL!



Novák Péter
hidegburkolati termékfelelős

A Keraflex ragasztócsalád a kivitelező szakemberek körében a Mapei Kft. egyik legismertebb, legnépszerűbb hidegburkolati termékcsaládja.

A termékcsalád legújabb képviselője, a KERAFLEX LIGHT S1 a legkorszerűbb fejlesztési lehetőségekkel válaszol a piac változó igényeire.

A kivitelező szakembereknél mindennapi eldöntendő feladat, hogy a megfelelő ragasztót kiválasszák az adott munkára. Nagyon sok szempontot kell mérlegelni, és a minőség, tartósság garantálása mellett meg is kell nyerni a munkát, ehhez pedig versenyképes árat kell adni.

A munka ezen része kötéltánc! Hiszen nehéz ügyesen összeegyeztetni a különböző érdekeket, hogy a munka kiváló is legyen, és megfizethető is maradjon. A gyártók nagy lapokhoz, teraszokra legalább S1-es minősítésű, alakváltozásra képes ragasztót ajánlanak. Egy S1-es kategóriájú ragasztó költsége viszont legalább 50%-kal nagyobb, mint a hagyományos flexibilis ragasztóké. Ugyanakkor gyártói garanciát csak akkor kap a burkoló, ha a gyártói ajánlásokat alkalmazza. És ezt a megrendelő nem mindig érti meg!

A serpenyő két oldalán a következő van: egy biztos, de viszonylag „drága” megoldás, vagy egy bizonytalan, hosszú távon nem biztos, de pillanatnyilag „olcsó” megoldás.

A Keraflex termékcsalád jellemzői:

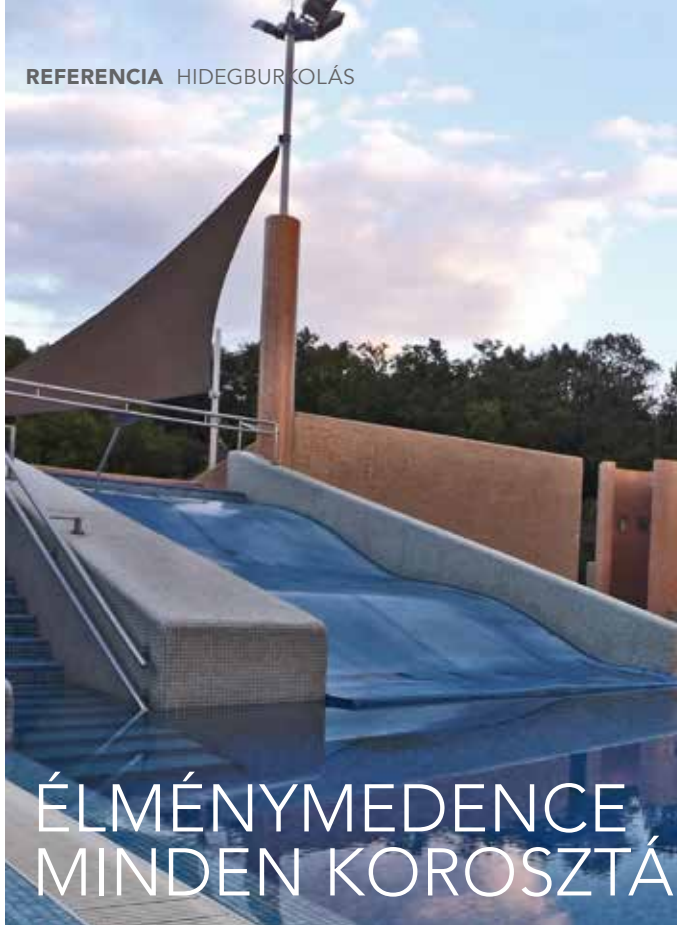
- **magas technológiai színvonal**
- **felhasználóbarát terméktulajdonságok**
- **versenyképes árak**



Mindenkiben felmerül a kérdés: Lesz-e ebből megnyert munka?

Lesz! Erre született a KERAFLEX LIGHT S1! A ragasztó C2TE S1 besorolású, tehát alkalmazható nagyméretű lapoknál, nagy hőterhelésnek kitett teraszokon is. Ugyanakkor a termék könnyű adalékanyaggal készül, így azok a burkolatok, amik kb. 5 kg/m² anyagfelhasználással készülnek el egy hagyományos ragasztóval, ennek az anyagnak az alkalmazása esetén 3 kg/m² anyagszükséglettel kalkulálhatunk. Az árat és a kisebb anyagigényt is figyelembe véve az ADESILEX P9-cel szemben mindössze 10%-os a költségnövekedés.

És ez még nem minden! A ragasztó rendkívül burkolóbarát is! Nyújtott nyitott idejű, lecsúszásmentes, és a 20 kg-os kiserelés miatt játszva mozgatható. A kisebb fajsúlya miatt könnyen bekeverhető, krémes állaga miatt örömmel dolgozni.



ÉLMÉNYMEDENCE MINDEN KOROSZTÁLYNAK

A Velencei-tó melletti Agárd nem csupán a tó által kínált örömmel várja a vízimádó családokat és embereket, hanem az évtizedek óta üzemelő és szinte évente újabb és újabb szolgáltatást kínáló Agárdi Gyógy- és Termálfürdő 1000 m mélyről feltörő gyógyvizével, és számos élményt kínáló medencéivel, szolgáltatásaival is.



A termálfürdő gyógyvize elsősorban reumás panaszok, kopások, mozgásszervi megbetegedések, műtéti fájdalmak enyhítésére alkalmas, valamint jótékony hatással van a szervezetre egyes nőgyógyászati megbetegedések esetén is. A fürdő korszerű gyógyászati eszközökkel és szakképzett személyzettel egészíti ki a természet adta lehetőséget, a gyógyvíz beltéri és kültéri medencékben is élvezhető.

A fürdőben minden évben történik valami, egy-egy új fejlesztés, szolgáltatás jelenik meg szezonról szezonra, és várja, elsősorban a nagycsaládosokat, kikapcsolódásra, hétvégi pihenésre, vagy akár egy teljes nyaralásra. Itt minden generáció a nagyszülőktől az unokáig megtalálja a neki való medencét, élményt, a kikapcsolódás rá szabott formáját.

A tágas parkolóba érkező gyógyulni és fürdeni vágyókat családiasan vidám, az egészséges mozgásra, megújulásra és strandolásra, kikapcsolódásra csábító környezet fogadja. Beltéri gyógytorna medence, gyógyvizű medence, családias élménymedence, álló- és fekvő masszírozó elemekkel, vízkésekkel, gejzírekkel, és a különböző szaunák, kabinok, jakuzzik, mediterrán hangulatú, üveges pihenők kínálják a megújulás, pihenés és szórakozás számtalan lehetőségét.



A változatos formákat követő medencetest kiegyenlítését PLANITOP FAST 330-cal végezték.

Az épületben ezen kívül kozmetika, masszáz-szalon, spinning-terem, szolárium, manikűr-pedikűr szolgáltatások, vendéglátó helyiségek, butikok várják a vendégeket, akik messziről is érkezhetnek, akár egy teljes nyaralás igényével, hiszen a fürdő közvetlen közelében a Termál Kemping tavasztól ősziig várja a szállást keresőket.

A termálfürdő udvarán ligetes, fás környezetben, a kültéri termálvízes medence mellett, minden generáció számára, de különösen a gyermekeknek hoztak létre egyedülálló környezetet: kalandparkot,

ADESILEX P10

Az ADESILEX P10 egy fokozott terhelhetőségű, nyújtott nyitott idejű, cementkötésű, fehér színű ragasztóhabarcs, melyet elsősorban üveg-, kerámia- és márványozai burkolatokhoz ajánlunk.

Alkalmazhatjuk beltérben és kültéren is, padló és fal burkolására egyaránt. 50 %-ban ISOLASTIC-kal keverve úszómedencék burkolására is kiváló megoldás. Az ISOLASTIC jelentősen javítja az ADESILEX P10 teljesítményét, alakíthatóságát. A termék kombináció az MSZ EN 12004 szabvány szerint S1 osztályú, alakváltozásra képes ragasztóhabarcsot ad, mellyel közvetlenül burkolhatunk kent szigetelésre is.





A látványos mozaikburkolat fugatömítéséhez a KERACOLOR FF FLEX és FUGOLASTIC termék kombináció nyújtott megoldást.



ADATOK

Referencia megnevezése:

Agárdi Gyógy- és Termálfürdő

Mapei termékekkel végzett munkálatok:

medence mozaikburkolatának kialakítása

Kivitelezés éve:

2012

Beruházó:

Agárdi Gyógy- és Termálfürdő

Generálkivitelező:

Strabag Zrt.

Hidegburkolati kivitelező:

Stukkó Kft., Vörös Kft.

Mapei kapcsolattartó:

Fleisz Júlia, Juhász Mihály

FELHASZNÁLT MAPEI TERMÉKEK

Planitop Fast 330, Mapelastic, Mapeband, Adesilex P10, Isolastic, Keracolor FF Flex, Fugolastic, Mapesil AC

játszóteret, és egy kültéri családi élménymedencét. Ez utóbbi medencét 2012 májusában adták át, és számos részből áll, melyek a különböző korosztályok igényei szerint kerültek kialakításra. A babák részére 0-30 cm vízmélységű hempergőt találunk itt, a kicsi gyerekeket a 30 cm kisvízes medence várja, a nagyobb gyerekek a 60 cm mélységű gyermekmedencében lubickolhatnak. Különféle élményelemek emelik az önefedt játék hangulatát, találunk itt például kis barlangot vízfüggőnyel, csúszdát, gömbcsúszdát stb.

Ebben az élménymedencében a felnőttek sem maradnak ki a jóból. Számukra egy 90 és egy 120 cm mély medencerészt alakítottak ki, ülőpadokkal, fekvőágyakkal, masszázselemekkel, nyakzuhannyal, vízfüggőnyel, hullámcúszdával, sodrófolyosóval, vízbárral.

A kültéri élménymedence a Strabag Zrt. generálkivitelezésében készült. A hidegburkolási munkákat a Mapei termékeivel a Stukkó Kft. és alvállalkozói végezték. A Stukkó Kft. fő tevékenysége a festő és a burkolói munkák. Az agárdi medence a cég burkolói tevékenységének egyik szép példája. Burkolói szakértelmüket még számos más fürdő tetszetős hidegburkolata dicséri, például: Gyógy- és Wellnessfürdő Sárváron, Aquapark Or-

fűn, Gyógy- és Élményfürdő Bükfürdőn. Ezen kívül, többek között, oktatási intézmények, kereskedelmi létesítmények és kórházak burkolatainak kivitelezése alkotják a Stukkó Kft. gazdag portfólióját. Az agárdi családi élménymedence kivitelezése során a medencetést kiegyenlítését a PLANITOP FAST 330 habarccsal, a kent szigetelést a MAPELASTIC-kal végezték. Az üvegmozaik burkolat ragasztásához az ADESILEX P10-et alkalmazták ISOLASTIC-kal keverve. A nyári nagy melegben ez a ragasztóagy kiválóan működött, a kivitelezők jól és könnyen dolgoztak vele, különösen a csomóponti kialakításoknál váltak szembetűnővé a választott megoldás előnyei. A fugatömítést a KERACOLOR FF FLEX és a FUGOLASTIC termék kombinációval oldották meg.

A nyári melegben az ADESILEX P10 nyújtott nyitott ideje lehetővé tette a gördülékeny munkavégzést.



EGY FONTOS APRÓSÁG, AMIBE BELE FOG SZERETNI!



Fábian Zoltán
okleveles építőmérnök

Úgy gondolja, hogy mit sem érnek a kiváló rétegrendek és a színvonalas termékek a részletek, csomópontok tökéletes megoldása nélkül? Önnek igaza van. Mire jó egy vízszigetelés, ha ezt nem tudjuk megfelelően csatlakoztatni a kapcsolódó szerkezetekhez, nem tudjuk lezárni, vagy nem tudjuk biztosítani a víz elvezetését? Talán az egyik leggyakoribb probléma a teraszon kialakított kenhető vízszigetelések csatlakoztatása a műanyag nyílászárókhoz vagy a vízzel lemezhez. A Mapei új terméke megoldást nyújt e fontos apróság megoldására. A MAPEBAND SA egy öntapadó butil gumiszalag a vízszintes és függőleges felületek közötti hézag vízszigetelésére teraszokon, erkélyeken, fürdőszobákban és zuhanyzóknál.

A termék remekül kiegészíti az olyan rugalmas vízszigetelő rendszereket, mint pl. a MAPELASTIC, MAPELASTIC SMART, MAPEGUM WPS, MAPELASTIC AQUADEFENSE vagy az AQUAFLEX ROOF. Kiválóan alkalmazható olyan területeken, ahol a hagyományos hajlaterősítő szalagok alkalmazása körülményes lenne, például kicsi, nehezen elérhető hézagok, hajlatok szigetelése, illetve kent

vízszigetelések csatlakoztatására problémás felületekhez, például fémlemezekhez, horgany vagy rézlemez vízorrokhoz, nyílászáróprofilokhoz, küszöbökhez stb. Az építőiparban fellelhető szinte minden anyaghoz tapad, mint például alumínium, réz, acél, műanyag, bitumenes vízszigetelő lemezek, kerámia, beton, falazat, pórusbeton, szálcement felület és vakolat. Ezen kívül a MAPEBAND SA butil gumiból álló öntapadó szalag külső felületén lúgálló nem-szőtt polipropilén szövettel van kasírozva, ami kiváló tapadást biztosít a rá felhordott vízszigetelő rendszernek.

A MAPEBAND SA alkalmazása

A termék beépítése rendkívül egyszerű, az alapfelület megfelelő előkészítését követően vágjuk le a szükséges hosszt a MAPEBAND SA-ból. Helyezzük a vízszigetelő hézag elejéhez, és részlegesen távolítsuk el a védőfilm két oldalának egyikét. Simítsuk le a szalagot középtől a szélek felé haladva a tapadás elősegítésére, és a gyűrődések, szalag alatti légbuborékok képződésének megelőzésére. Távolítsuk el a védőfilm megmaradt részét a MAPEBAND SA szalag teljes felragasztásához. Figyeljünk rá, hogy a megfelelő vízzárás biztosítása érdekében a szalagok közötti átlapolások hossza legalább 5 cm legyen. Ezt követően simítsuk át a felületet egy gumihengerral a biztos tapadás érdekében. Minden különösebb várakozási idő nélkül szigetelhető a kész felület a MAPELASTIC termécsalád valamelyik tagjával, a MAPEGUM WPS-sel vagy az AQUAFLEX ROOF-fal.

Ugye milyen egyszerű, nagyszerű és hiánypótló?!



MIVEL ALAKÍTSUK KI A MEGFELELŐ LEJTÉST?

KIEGYENLÍTŐ HABARCS ÉS ESZTRICH ALKALMAZÁSA

Fábián Zoltán
okleveles építőmérnök



TIPP:

Gyakori megoldás 2 cm-es vastagság felett: PLANICRETE-s tapadóhid elkészítése után, a helyszínen keverhetünk esztrich habarcsot például TOPCEM cementből, 0-8 mm-es homokból és vízből.

Előző cikkemben a részletek fontosságáról beszéltem a rétegrendek, vízszigetelések kialakítása kapcsán. Egy jól működő vízszigetelés alapja azonban a legtöbb helyen nemcsak a részletek kialakításában rejlik, de hasonlóan fontos a megfelelő lejtések kialakítása is.

A csapadékvíz, használati víz elvezetése így oldható meg biztonsággal teraszon, erkélyen, medencében, fürdőszobában, üzemi konyhákban, ipari létesítményekben.

A leggyakoribb a pontra lejtetés, azonban különösen teraszokon, a vonalra lejtetés is elterjedt megoldás, akár vonalmenti folyókát építünk be, például egy mellvédfalas terasz szélén, akár az erkélylemez széle felé tartó lejtést alakítunk ki a vízzel irányába.

Mekkora legyen a lejtés szöge?

Javasolom, hogy a lejtés kialakítást legalább 1,5-2%-os szögben végezzük el, így teljes biztonsággal megmarad a minimálisan szükséges 1%-os lejtés a burkolást vagy az esetleges szerkezeti mozgásokat követően is.

Milyen termékeket válasszunk?

Természetesen több szempontot kell mérlegelnünk az anyagválasztásnál. Gondoljunk

végig, hogy mennyi időnk van a munkára, hogy mekkora vastagságban kell kialakítanunk a lejtést adó réteget, valamint vegyük figyelembe a költségvetés szempontjait is.

A PLANITOP FAST 330 cementes, gyorskötésű, szálerősítéssel, zsugorodáskompenzált habarcs előnyös tulajdonságaira egyaránt számíthatunk vizes helyiségekben, teraszokon, medencékben. A termék 3-30 mm vastagságban alkalmazható, igen praktikus és gyors megoldást kínál.

1-2 cm vastagságigény esetén mérlegeljünk a határidő és a költségvetés alapján, hogy érdemesebb-e TOPCEM, TOPCEM PRONTO, MAPECEM vagy MAPECEM PRONTO termékekből kötött esztrichet készítenünk. Ezekhez a termékekhez megfelelő tapadóhidat kell képeznünk. A tapadóhidat PLANICRETE, víz és a használt esztrichcement keverékéből állíthatjuk elő, amiből egy tapadóiszapot készítünk. Felvitele után erre dolgozzuk rá, „friss a frissre” módszerrel a választott esztrichet. Amennyiben a lejtést képző réteg szükséges vastagsága meghaladja a 3 cm-t, mindenképpen a kötött esztriches megoldást célszerű választanunk.



LEJTÉSKÉPZÉSHEZ JAVASOLT TERMÉKEINK:

- PLANITOP FAST 330 cementes, gyorskötő, szálerősítéssel habarcs
- TOPCEM normál kötésiidejű, gyors száradású esztrich cement
- TOPCEM PRONTO normál kötésiidejű, gyors száradású, készre kevert esztrich
- MAPECEM gyors kötésiidejű, gyors száradású, nagy szilárdságú esztrich cement.
- MAPECEM PRONTO gyors kötésiidejű, gyors száradású, nagy szilárdságú, készre kevert esztrich

AZ IDEÁK MÖGÖTT OTT VAN AZ ÉPÍTŐIPAR



A szolnoki Vízilabda Arénáról szóló hírekben, a jó döntések, a támogató üzletemberek, a magasztos célok és az élsportolói sikerek mellett, viszonylag kevés szó esett az építőkről, s úgy általában véve mindazokról az emberekről, kiknek napi munkája lehetővé teszi a szolnokihoz hasonló létesítmények felépítését.

Pedig sok minden létrejött a 2013 végén záruló építkezés alatt az új szolnoki uszodában, ami köszönhető a kiváló tervezésnek, a szakszerű kivitelezésnek, és nem utolsósorban az építőanyag-gyártás kiváló termékeinek.

A csarnok alapterülete 2200 négyzetméter, melyben többek között medence, medencetér, nézőtéri lelátók és irodák is helyet kaptak. A nézőtéri lelátók alapjáraton 500, bővítve 1000 embert képesek befogadni, és az épület melletti parkolóban egyszerre 66 személygépkocsi és 3 autóbusz is várakozhat. Ezen kívül létesült egy új kültéri termámedence is. Az előcsarnokban, mely

a bejárati pénztárakon és a beléptető rendszeren keresztül érhető el, ruhatár, vizesblokk, büfé áll rendelkezésre. A sportolók, edzők innen az előcsarnokból juthatnak a földszinti öltözőikbe. Az emeleten pedig személyzeti öltöző, férfi és női öltözők vizesblokkokkal, gépészeti helyiségek, edzőterem, valamint egy wellness helyiség található.

A tervezés és az építés során adaptálni kellett a régi és meglévő adottságokat, összeegyeztetni azokat az új igényekkel és elképzelésekkel. Mindez nagy feladatot jelentett, számos szakma koordinálását követelte, ráadásul minderre elég rövid idő állt rendelkezésre.



MELY SEGÉDANYAGOK TÁMOGATTÁK A HIDEGBURKOLATI KIVITELEZÉST?

Aljzatkiegyenlítés

A PLANITOP 400 többek között betonpadlók korlátozott méretű részeinek javítására alkalmas, mely 1-40 mm rétegvastagságban alkalmazható. A habarcsot, finomszemcsés jellegének köszönhetően nagyon szépen, gyakorlatilag nullára ki lehet húzni, gyorskötő tulajdonsága ugyanakkor lehetővé teszi a gyors burkolhatóságot. A meglévő nagy medence körül ezt a terméket alkalmazták különböző mélységű, kisebb felületi hibák kijavítására. Előnyös tulajdonságai miatt szintén a PLANITOP 400 javítóhabarcsot használták a beltéri lépcső kiegyenlítése során.

A kültéri medencében is szükség volt kiegyenlítésre. A medence alját a 30 mm vastagságig alkalmazható PLANITOP FAST 330 gyorskötésű, szálerősítéses kiegyenlítő anyaggal egyenlítették ki. A PLANITOP FAST 330 szálerősítésének köszönhetően zsugorodás nélkül és repedésmentesen köt. A medencefalon a gazdaságos megoldást kínáló NIVOPLAN + PLANICRETE termék kombináció nyújtott megoldást. A NIVOPLAN normál kötési idejű kiegyenlítő habarcs, mely kifejezetten falak síkba húzására alkalmas. A PLANICRETE nagymértékben javítja a termék tapadószilárdságát, rugalmasságát és igénybevehetőségét, alkalmazásuk eredményeként egy gazdaságos, magas minőségű kiegyenlítő réteget kapunk.

Vízszigetelés

A vizes helyiségekben és a medencetérben mindenütt a repedésáthidaló tulajdonsággal is rendelkező MAPELASTIC kent szigetelést alkalmazták. A MAPELASTIC-kal, MAPEBAND kiegészítővel kombinálva tartós, biztonságos szigetelőrendszer építhető ki számos víz által érintett burkolati rétegrendben, beltérben és kültérben egyaránt. Nem véletlen, hogy a beltéri szigetelések mellett, a kültéri termálmédence vízszigetelő rendszerét is ezzel a termék kombinációval készítették el.

Ragasztóanyagok

Régóta bevált és gyakran használt hidegburkolati ragasztója a Mapei kivitelező partnereknek a KERAFLEX. A szolnoki uszodában normál méretű gres lapok padlóra ragasztásához alkalmazták, az öltözőkben és a vizes helyiségekben. Ez a cementkötésű, fokozott terhelhetőségű, nyújtott nyitott idejű, vékonygyas ragasztó nagy terhelést és forgalmat bír el. Előnye, hogy közvetlenül szigetelésre is alkalmazható és biztonsággal használható alacsony nedvszívó képességgel rendelkező burkolatokhoz is. A jacuzzi melletti falon ezért alkalmazták a fehér KERAFLEX ragasztót az üvegmozaikburkolat fektetésére. A KERAFLEX magas szintű tapadóképességét a hozzáadott polimereknek köszönheti, a fehér színválasztást pedig az üvegmozaik áttetszősége indokolta, mivel

A szolnoki Vízilabda Aréna építészeti tervezését Horváth Ferenc, Sámson Réka és Nagy Dániel végezték, a statikus tervező Gyulai Tibor és Cseresznyés István volt. Épületgépészként és vízgépész tervezőként Szőke Zoltán és Kertész Attila vettek részt a munkálatokban, az útervezést Kovács Ferenc végezte. Az Aréna a Market Zrt. kivitelezésében készült el. A hidegburkolatok kialakítását a Ratskó-Bau Kft. végezte Mapei segédanyagok alkalmazásával.





így nem módosul a burkolat eredeti színhatása.

Ugyanezekben a helyiségekben a falak mázas csempiburkolatához az ADESILEX P9, cementkötésű, fokozott terhelhetőségű, lecsúszásmentes ragasztót alkalmazták, mellyel szintén közvetlenül lehet burkolni a kent szigetelés felületére.

Kétféle S1 besorolású ragasztót kell még megemlítenünk, a KERAFLEX S1-et, valamint a KERABOND T és ISOLASTIC/víz termékkombinációt. A KERAFLEX S1 cementkötésű, fokozott terhelést elbíró, nyújtott nyitott idejű ragasztó alakváltozásra (S1) képes, így kiváló megoldás minden olyan esetben, amikor a burkolatnak nagyobb feszültséget, nagyobb mozgásokat kell elvezetnie. A 30x60 cm méretű gres padlóburkolat esetében egyértelműen a KERAFLEX S1 ragasztó használata mellett döntöttek. A nagyobb burkolólapok kevesebb fugahézagot eredményeznek, így a szerkezeti mozgások, az ebből adódó feszültségek jobban terhelik a teljes burkolati rétegrendet. A KERAFLEX S1 alakváltozást elbíró képessége leköveti a mozgásokat, megelőzve minden ebből fakadó későbbi problémát.

Ugyancsak S1-es besorolású, tehát alakváltozásra képes, a KERABOND T, ha fele-fele arányban ISOLASTIC-ot és vizet adagolunk hozzá. A kültéri termálmedence magasabb vízhőmérséklete, és a változó időjárási hatások indokoltá tették ezt a magas minőségű megoldást. Ezen felül a KERABOND T, ISOLASTIC-kal és vízzel keverve, magas



tapadóképességet mutató ragasztóhabarcsot ad, ami lehetővé tette az üvegyanyagú burkolat tartósan biztonságos ragasztását. A fehér KERABOND T nem üt át az üvegmozsáik szemeken, így az ágyazóréteg nem rontja a burkolat színhatását.

Fugázás

A beltéri fugázáshoz mindenütt a KERACOLOR FF FLEX-et alkalmazták. A KERAFLEX FF FLEX normál kötésű, legfeljebb 6 mm szélességű fugahézagok tömítésére alkalmas, finomszemcsés, vízlepergető fugázóanyag. Gyakran és szívesen alkalmazzák ezt a terméket a kivitelezők, mivel számos építési helyzetben és nagyon sokféle burkolathoz kínál kiváló megoldást. Vízlepergető tulajdonságának köszönhetően vizes helyiségekben is nagyon előnyös termék.

A termálmedence üvegmozsáik burkolatának fugázásához a KERAPOXY-t alkalmazták. A termékválasztást a KERAPOXY nagymértékű vegyszerállósága indokolta, valamint az, hogy a kikötött fuga nagymértékben ellenáll a takarítások során fellépő súroló hatásnak. Tudjuk jól, hogy a termálvízből kiváló és lerakódott anyagok olykor nehezen eltávolíthatóak a felületről. A KERAPOXY alkalmazása a fugák hosszú élettartamát garantálja. Az epoxi fuga tömör gyantafelülete nehezebben is koszolódik, valamint nem vesz fel vizet, így a vizes fuga ugyanolyan színű, mint a száraz. Ez a medencének állandó harmonikus küllemet kölcsönöz.

ADATOK

Referencia megnevezése:

Szolnoki Vízlabda Aréna
Mapei termékekkel végzett munkák: hidegburkolás, vízszigetelés

Generál kivitelező:

Market Zrt.

Hidegburkolati kivitelező:

Ratskó-Bau Kft.

Mapei partnerkereskedő:

Ratskó-Bau Kft.

Mapei értékesítő:

Garay Gergely

FELHASZNÁLT MAPEI TERMÉKEK

Keraflex, Adesilex P9, Kerabond T, Isolastic, Keraflex S1, Primer G, Eco Prim Grip, Mapelastic, Mapeband, Mapesil LM, Planitop 400, Planitop Fast 330, Nivoplan, Planicrete, Keracolor FF Flex, Kerapoxy



FALI KIEGYENLÍTÉS VÉKONY ÉS VASTAG RÉTEGBEN



Hebling László
melegburkolati
promoter

2014-ben tovább bővült a hazai gyártású termékeink listája egy kitűnő és sokoldalú kiegyenlítő habarccsal.

A NIVOPLAN egy olyan, már a gyakorlatban is régóta bizonyító, szürke és fehér színben elérhető cementes vakolóhabarcs, amit kül- és beltéri oldalfalak és mennyezetek kiegyenlítésére tudunk használni, 2- 30 mm vastagságig egy rétegben. Előnyei közé tartozik, hogy finom szemcseméretű adalékanyaggal készül, így összetétele miatt sima felületet lehet vele kialakítani, már 2-3 mm vastagságban, de a nagyobb javításokat is megoldhatjuk. 3 cm-ben is megáll egy rétegben, ez pedig a magas minőségű adalékanyagoknak, és a Mapei laboratóriumaiban kifejlesztett összetételének köszönhető! Előnye még a gyorsasága, 6-12 óra múlva hidegburkolat készíthető rá.

Hol alkalmazzuk a NIVOPLAN-t?

Kihasználva a NIVOPLAN kiegyenlítő habarcs előnyeit, kitűnő megoldásként alkalmazhatjuk:

- felújításoknál, ha a régi csempe leverése után kell egy gyors kiegyenlítő-, illetve vakolóanyag.
- Ha a víz, villanszerelési csöveket kicse-



rélték, és a festés vagy burkolás előtti javítási feladatokra kell egy jó megoldás. Lábzatok, támfalak kiegyenlítésére, simítására, teraszok felújításánál a lefagyott mennyezetvakolatok pótlására a színező vakolatok fogadásához.

Hogyan alkalmazzuk a NIVOPLAN-t?

Felhasználása megegyezik a hagyományos vakolási fogásokkal. A csomagoláson feltüntetett vízmennyiséggel bekeverjük a terméket, majd kőműves kanállal vagy serpenyővel felhordjuk a portalanított, mattnedvesített téglá, falazóblokk vagy betonfelületekre. Vakolóléccel síkra húzzuk és szivacs-simítóval lesimítjuk. Kötéssző után tetszés szerint burkolható, festhető, lábazati színvakolattal ellátható, vagy akár szabadon is hagyható.



Amíg egy normál vakolatnál több napot kell várni, hogy burkolható legyen, addig a NIVOPLAN akár már 5 óra múlva alkalmas a feladatra a könnyű bedolgozhatósága és a kedvező ára mellett!



A DILATÁCIÓK KIALAKÍTÁSA

A Mapei Krónika korábban már foglalkozott a dilatációs, mozgási, tágulási hézagok kialakításának szabályaival (Mapei Krónika 36. szám: Ön már találkozott dilatációs problémákkal?). Ezt a cikkünket szíves figyelmébe ajánlom minden új és régebbi olvasónknak, ha tanulni, vagy a fontosabb információkat frissíteni akarják.



Juhász Nagy János
szakmai előadó

Most az apróbb (vagy csak apróbbnak látszó) részletekbe próbálunk betekinteni. Induljunk ki abból, hogy a fűtött esztrich, egy nem fűtött aljzat esztrich-vel történő szintezése, illetve ezeken a dilatációs, vagy mozgási hézagoknak a kialakítása szabályos volt, a felületek nagysága, formája és az oldalak arányai megfelelőek. De! Vannak megrendelői igények a felületi megjelenés (hézagszélesség) tekintetében, vagy: „Nem szeretném látni a dilatációt”, és néha vízszigeteléshez is alkalmazkodni kell. A burkolatot kivitelező burkolónak nincs is min gondolkodnia, csak cselekednie kell. Tekintsük át mit tehet!

Haladjunk sorban! A mozgási hézagokat át kell vezetni a burkolaton is. Tehát burkolati hézag pontosan az aljzattilatáció fölött legyen! Nem csak irányát, helyzetét, de szélességét tekintve is. Az aljzat dilatációjának szélessége legalább 1 cm szélességű. Ha azonban a fölötte lévő burkolati hézag ennél keskenyebb, akkor a burkolólap biztosan nincs végig alátámasztva. Ez, főként nagyobb terhelések esetén, pl.: egy véletlenül a hézagra eső virágváza, vagy egy árucsarnokban gördülő targonca kemény műanyag kereke, ami mindig ott „koppan” ahol a lap alatt nincs ágyazat, könnyen törést okozhat. Ez a probléma nem anyag függő, de jó, ha tudjuk, hogy a figyelmen kívül hagyása milyen károkat okozhat.

Vízszigetelés az aljzaton, a padlón és a falakon. A vízszigetelés folytonosságát biztosítani kell. Valamennyi, a burkolatok alatt alkalmazható szigetelő anyag rendelkezik repedésáthidaló képességgel. Ez azért fontos, mert a vízszigetelő képességük akkor sem szűnhet meg, ha a kész burkolat alatti felületen hajszálrepedések keletkeznek. A dilatációs hézagokat azonban nagyobb mozgások áthidalására alakítjuk ki, így ha csak átkenjük fölöttük a szigetelőanyagunkat az nem fog megfelelő eredményt mutatni. Az ilyen hézagok fölött, illetve a burkolat alatt hajlaterősítő szalagokat kell elhelyezni. A vízszigetelés folytonosságát különféle MAPEBAND szalagokkal biztosíthatjuk. A választott szalagok anyaga alkalmazkodjon a szigetelés anyagához, az igénybevétel nagyságához, és a szigetelés helyéhez. A beltéri „folyékony fóliánk”-hoz, a MAPEGUM WPS-hez a MAPEBAND vagy a MAPEBAND PE 120 rendszer elemeit kell alkalmazni. A kül- és beltéri burkolatok alatti szigetelésére is alkalmazható anyagunk a MAPELASTIC AQUADEFENSE. Ehhez a szigetelőanyaghoz a MAPEBAND szalag megfelelő, mert a MAPEBAND PE 120 kültérbe nem helyezhető. A cement alapú szigetelő habarcsokhoz is csak a MAPEBAND rendszer elemeit használjuk. Bármelyik hajlaterősítő rendszert alkalmazunk is, elhelyezésüknek vannak szabályai. A hajlaterősítő szalagot az alkalmazott kent szigetelésbe kell beágyazni. A tiszta hordképes aljzatra fel kell hordani a szigetelőanyagot, majd belesimítani a szövetborítású széleit úgy, hogy ne maradjon alatta levegő. A kérdés az lehet, hogy a szalagot egyenesen átvezessük-e a hézag fölött, vagy behajtsuk. Az utóbbi megoldás az alkalmasabb, mert az tehermentesíti a szalag felfekvési felületeit, és



A dilatációs hézagok kitöltésére használhatunk MAPESIL AC-t, MAPESIL LM-et, vagy valamely poliuretán rugalmas Mapei hézagkitöltőt.



A cikkben bemutatott, igen egyszerű szabályok, a burkolatok elkészítéséhez képest nem jelentenek túlzott költséget. Alkalmazásuk sokat segíthet abban, hogy a nagy gondossággal kivitelezett burkolataink sokáig tartósak lehessenek.

nagyobb mozgásokat tesz lehetővé. Miután elkészült a vízszigetelés, elkészíthető a burkolat is, és a burkolatban a dilatációs hézagok kitöltése.

A dilatációs hézagok kitöltését természetesen olyan módon és anyaggal kell kitölteni, amely jól tapad a kerámialapokhoz, kellően rugalmas, hogy ne akadályozza a hézag szélességének folyamatos változását, de ellenáll akár a nap sugárzásának, vagy a hétköznapi vegyszerek, tisztítószerek hatásainak is. Az egyik legelterjedtebb anyagunk a MAPESIL AC, kövek esetében MAPESIL LM, vagy ipari burkolatok esetében a különböző poliuretán rugalmas hézagkitöltő termékeink, amelyek nagyon jól ellenállnak vegyi hatásoknak, jól tapadnak a hézagok széleihez, és tartósan, ugyanakkor kellően rugalmasak a mozgások elviseléséhez. A vízszigetelésen a hézagokba behajtott

erősítőszalagok azonban túl mélyen fekszenek ahhoz, hogy a felettük lévő teret teljes egészében feltöltsük a hézagkitöltő masszával. Felesleges, és túl sok pénzbe kerülne. Azon kívül a kitöltőanyag megfelelő méretváltozását is segíti, ha a keresztmetszete nem egyenes, hanem a középvonalában szűkül, ami biztosítja, hogy az anyag ott nyúljon meg. A helyes hézagkeresztmetszet kialakítására, és a hézagmélység beállítására a MAPEFOAM zsinórt kell használni. A kitöltőanyagok hézagszélekhez való jobb tapadását elősegíti szilikonok esetében a PRIMER FD, poliuretán hézagkitöltők esetében a PRIMER AS alapozók használata. Hogy milyen mélyre kell helyezni a MAPEFOAM zsinórt? 1 cm mélységig olyan mélyre, amilyen széles a hézag, ennél nagyobb szélesség esetében azonban csupán fele olyan mélységbe kerüljön.



A kitöltőanyagok jobb tapadása érdekében használjunk alapozót, például PRIMER FD-t vagy PRIMER AS-t.



SZELLEMI BEFEKTETÉSSSEL A MINŐSÉGÉRT ÉS A BIZTONSÁGÉRT

INTERJÚ DR. BÁNKY TAMÁSSAL

2012-ben a Nyírpalota utcai tüzeset során Budapesten a szakértők szerint jól vizsgázott a Mapei hőszigetelő rendszere. Ön ismeri az esetet? Mi a véleménye?

Dokumentációt nem láttam az esetről, csak fotókat, és az eset szakmai feldolgozásában sem vettem részt. Az általam hallottak és látottak alapján úgy gondolom, hogy az eset általános és egyedi tanulságokkal is jár. Ez az esemény a gyakorlatban is megmutatja, hogy ha a tűzbiztonság oldaláról vizsgálunk egy rendszert, akkor a fő szempont valóban az kell legyen, hogy mennyire teljesíti az elvárást, miszerint, ha valahol tűz üt ki, és az kilép az épület homlokzatára, akkor a tűz ne terjedjen se vízszintesen, se függőlegesen, továbbá hogy egy hőszigetelő rendszer viselkedése mennyire képes minimalizálni a keletkezett kárt gazdasági szempontból, és mennyire szolgálja az életvédelmet. A szóban forgó eset reprezentálta, hogy ha egy jól tervezett, jó műszaki adottságokkal rendelkező hőszigetelő rendszer kerül fel a homlokzatra, akkor az a tűzbiztonságot nem rontja le, az épületben élők biztonságérzetét nem csökkenti. Továbbá bármilyen szomorú is ez az esemény, három előremutató eredménye is van. Először is a bent lakók élete, illetve a tűzkárt szenvedett lakások környezetében élő lakók élete nem volt veszélyeztetve a terjedő tűz által, és a tűzkárt szenvedett lakáson kívül a vagyontárgyak biztonsága is megmaradt. Másodszor a gyártó is olyan visszaiga-

zolászt kapott, hogy lám az ő terméke jól vizsgázott, a befektetett szellemi energia gyakorlatilag visszatérült, és a terméket bátran ajánlhatja. Harmadszor az eset megmutatta, hogy az Építésügyi Minőségellenőrző Innovációs Nonprofit Kft. által kiállított minősítés, illetve az alkalmazási feltételekkel rendelkező rendszer a gyakorlatban is jól vizsgázott.

Mi alapján szabályozott a hazai minősítési rendszer?

Magyarországon a minősítés rendszerre az úgynevezett homlokzati tűzterjedés tekintetében egyedi, a vizsgálatok és a minősítés nem harmonizáltak Európán belül, az egyes országok egyéni utat járnak. Az ÉMI egyrészt a saját évtizedes tűzállósági vizsgálati tapasztalatai alapján, másrészt a tűzoltó szakhatóságok bevonásával, de együttműködve a homlokzati hőszigetelő rendszerek hazai gyártó szervezeteivel 2003 és 2009 között dolgozott ki egy nagyon korszerű minősítő vizsgálati módszert.

Mik ennek a módszernek a legfontosabb ismérvei?

Teljes méretű épülethomlokzati modellt kell a vizsgálathoz építeni, amelyen a nyílások is megjelennek. Erre a nem éghető falfelületre kerül fel az adott vizsgált rendszer. Tehát komoly méretű épületrészleten és egymás felett lévő helyiségekben, szabványos tűzhatást produkáló vizsgálati tűz lebonyolítása történik, ami olyan mértékű, hogy az épületszerke-

Dr. Bánky Tamás vegyész-mérnök-ként és mérnöktanárként végezte el a BM Tűzoltó Tisztképző Iskolát. Később kutatómunkát végzett a Berkeley-i Kaliforniai Egyetemen. 1989-ben „summa cum laude” minősítéssel védte meg „Az építési célú műanyagok égése során keletkező gázok toxicitása” című doktori disszertációját. Gazdag pályafutása jelentős részét a tűzvédelem területén töltötte. A Fővárosi Tűzoltó-parancsnokság kötelékében tűzoltó tisztként szolgált, később az Építésügyi Minőség-ellenőrző Intézetben dolgozott tudományos munkatársként, majd főmunkatársként, 1990-től a Tűzvédelmi Osztály tudományos osztályvezetőjeként, '98-tól az intézet tudományos igazgatójaként, majd 2010 és 2011-ben az ÉMI vezérigazgatójaként. Az építés-technikai tűzvédelem területén nemzetközileg elismert szaktekintély, több hazai és nemzetközi szakmai szervezet aktív tagja. Építési és ve-

zetek tűzállósági határértékei megállapíthatóak legyenek laboratóriumi körülmények között. Az egyik helyiségben a tűzkárt modellezzük. A tűz ki tud jutni a homlokzat elé, és támadja az oda épített homlokzati hőszigetelő rendszert. A következő szinten megpróbál kijutni a környezetbe, mivel a vizsgálat során arra készítjük, hogy terjedni próbáljon. A vizsgálat tárgya az, hogy egy jól meghatározott tűzhatás képes-e felterjedni a következő épület szintre. Igazolt, hogy amennyiben a hőszigetelő rendszer nincs fent, az adott tűzhatás nem képes erre. A vizsgálat azt célozza, hogy az adott hőszigetelő rendszer elősegíti-e, hogy a tűz felterjedjen. A minősítő vizsgálat a termékrendszereket osztályokba sorolja. A vizsgálat során a negyedórakat tekintjük időegységnek, és megállapítható, hogy hányszor negyedóraig biztosítja egy rendszer, hogy ne terjedjen a tűz. A magyarországi követelmények szerint – a tíznél több szinttel rendelkező épületek kivételével – legalább háromnegyed órán keresztül nem segítheti elő a tűz terjedését a felvitt hőszigetelő rendszer. Ez szakmailag és a közgondolkodás szerint is áttekinthető időtartam, hiszen háromnegyed óra elegendő ahhoz hogy akár a tűzoltóság operatív beavatkozása létrejöjjön.

A Nyírpalota utcai eset visszaigazolta, hogy a rendszer, mely háromnegyed óra tűzterjedési határértékkel rendelkezett, valóban biztosította is ezt, és hogy a vizsgálati eredmény a gyakorlatban is igaz.

Fejlődnek-e, változnak-e a vizsgálati módszerek az évek során?

A vizsgálati módszerek is folyamatos fejlesztésre, további finomításokra szorulnak. A szakmai véleményem az, hogy a legközelebbi fejlesztéseknek két sarokeleme lesz. Az egyik a beforduló homlokzatok kérdése, a másik a vizsgálati paraméterek növelése. A jövőben nem csak a tűzterjedésre és a hőmérsékleti emelkedésre fognak szorítkozni a vizsgálatok,

hanem a toxikus gázok megjelenésének mérése is vizsgálat alá kerül, valamint a terjedő füst láthatóságot befolyásoló optikai sűrűségét is mérni kell majd. A konkrét tűzhatáson kívül ez a két elem az, ami a tüzesetknél a cselekvőképességet befolyásolja. A vizsgálatok kiterjesztése ebbe az irányba, véleményem szerint tehát igen szükséges, és így a különböző termékrendszerek besoroláskor megjelennek majd az ide vonatkozó paraméterek is. Ennek a szakmai elképzelésnek igyekszem hangot adni a különböző hazai és nemzetközi konferenciákon is. A fejlődő vizsgálati követelmények

A 2012-es budapesti Nyírpalota utcai paneltűz eset során a Mapei hőszigetelő rendszere jól vizsgázott.

a rendszergazdákat, a termékek, anyagok fejlesztőit is az egyre jobb műszaki jellemzőkkel rendelkező eredmények kifejlesztésére sarkallja majd. A vizsgálati irányelvek orientálják a gyártókat, a fejlesztőket, hogy milyen irányt vegyenek a kutatások.

Meddig terjed például a kivitelezők felőssége akár egy ilyen tüzeset kapcsán?

A tanácsom megrendelőknek, tervezőknek, kivitelezőknek az, hogy csak minősített rendszerek beépítésére adjanak megbízást, azokat tervezzék csak be, illetve azok kivitelezését vállalják. Ezek a rendszerek általában több komponensből állnak, és minden szereplőnek be kell tartani azt, hogy csak komplett rendszereket válasszon. A megoldást nem lehet összeválogatni különböző rendszerekből például a gazdaságosság szempontjai szerint, mivel az egyes rendszer komponenseket nem külön, hanem a teljes rendszer működését tekintve minősítik. Tehát csak a teljes minősített rendszerek hordozzák a dokumentumokkal igazolt előnyös tulajdonságokat.



gyipari szakterületen regisztrált tűzvédelmi szakértő, 108 publikációval magyar és angol nyelven. Szerepet vállalt a hazai és nemzetközi építési szabványok kidolgozásában, külföldi szakkönyvek, köztük az ILO világciklopédia megírásában.

1999-től 13 éven át tanszékvezető volt a pécsi Janus Pannonius Tudományegyetem Pollack Mihály Kar Anyagvizsgáló és Minőségbiztosítási Tanszékén. 2011-től a Szent István Egyetem Ybl Miklós Kar és a BME Építésmérnöki Kar tűzvédelmi tervezői szakmérnök-képzésében vesz részt. 1999 óta a Magyar Mérnökakadémia tagja. 1998-ban Pattantyús Ábrahám Géza-díjjal, 2000-ben MTESZ éremmel, 2002-ben GTE Aranyéremmel, 2005-ben Lechner Ödön-díjjal, idén a Terplán Zénó díjjal ismerték el munkásságát.

Az őszi
Mapei Krónikában
ezen a helyen
új mellékletet
talál!

ÚJ MAPEI KRÓNIKA MELLÉKLET BURKOLÓPARTNEREINKNEK!

A következő számtól egy új vállalkozói mellékletet adunk ki burkoló-kivitelező partnereink számára. Célunk, hogy partnereinket szakmai, vállalkozási, jogi, marketing területen is segítsük.

MIRE SZÁMÍTHAT ÖN AZ ÚJ MELLÉKLETBEN?

1. Közvetlen hangvételt, derűs, képes oldalakat
2. Praktikus információkat, tanácsokat
3. A szolgáltatás értékesítésére vonatkozó szakértői véleményeket
4. Gyakorlati tanácsokat az árajánlatok összeállításáról, a szerződéskötésről
5. A jogi és az adózási szabályok aktualizált bemutatását
6. Az üzletmenettel kapcsolatos hasznos információkat
7. Ötleteket a megrendelőkkel történő kapcsolattartáshoz
8. Párbeszédet: mert Önt is megkérdezzük, hogyan, mivel segíthetünk



Fábian Zoltán
okleveles építőmérnök

A piacon előforduló nemfizetések és láncartozások miatt úgy gondoljuk, hasznos lehet megismerni egy viszonylag új intézményt: a Teljesítésigazolási Szakértői Szervet.

A Teljesítésigazolási Szakértői Szerv az építőiparban tapasztalható ki nem fizetett tartozások rendezésének segítésére jött létre 2013. július 1-én, a Magyar Kereskedelmi és Iparkamara mellett működő független szervként. Törvényi háttérét a 2013. évi XXXIV. törvény, 236/2013 (VI. 30.) kormány-

rendelet adja. A gyakorlati működést, illetve a szakmai hátteret a nemzetgazdasági miniszter által kinevezett igazságügyi szakértők biztosítják.

A szerv minden olyan hazai építési beruházásnál, tervezési és kivitelezési munkánál jogosult eljárni, ahol nem adtak ki teljesítésigazolást, mert annak kiadása vitás, illetve olyan esetekben is, ahol a teljesítésigazolás kiadása megtörtént, de a kifizetés nem. Szerződéses mellékkötelezettség, mint bankgarancia, zálogjog és kezesség, esetén is igénybe vehetők a Teljesítésigazolási Szakértői Szerv szolgáltatásai.

Kérvényt a kivitelezés helyszíne szerint területileg illetékes kereskedelmi és iparkamaránál lehet benyújtani. A kérelemhez a formanyomtatványt, a már említett kormányrendelet 1. számú melléklete tartalmazza. Maga az eljárás díjköteles, és abban az esetben lehetséges, ha a vitatott munkáról előzőleg írásos szerződés készült. Az eljárások során egy háromtagú igazságügyi szakértőkből álló szakértői tanács jár el. A befizetett díjazás a szakértők között oszlik meg, és elmondható, hogy a díjazás összege jelentősen alacsonyabb a piaci alapú szakértői díjknál.

A szakértői eljárás már a helyszínen is több esetben megegyezést hoz. Ha ez nem jön létre, a szakértői vélemény birtokában 60 napig lehet bírósághoz fordulni. Az indított peres eljárást a bíróság kiemelt ügyként kezeli, hogy elkerüljék, hogy egy évekig elhúzódó megnyert per után az ügyfél mégsem jut hozzá a pénzéhez. A jogi és eljárási részleteknek minden konkrét vitás ügy esetén érdemes utánajárni.

MIT TEHET EGY ÉPÍTŐ AZ ÉPÍTETŐ BOLDOGSÁGÁÉRT?



Elgondolkodtató adata lehetne az építőiparnak a házépítés miatt zátonyra futott házasságok száma.

Az építetők számára egy családi ház kivitelezése sok stresszel és nagy energia-befektetéssel jár, még akkor is, ha azt kivitelezőre bízzák és van rá elegendő pénzük.

A kivitelezők feladata és felelőssége nem csupán megoldani az építési feladatot, hanem az építetőt a lehető legbiztonságosabb úton elvezetni a kulcsrakész házig. Hiszen az építés akármekkora kihívás, valójában öröm.

Rezsnyák Péter és vállalkozása, a Mesterünk Kft. energiatakarékos épületek és passzívházak tervezését és kivitelezését végzi, és eközben a lehető legnagyobb figyelemmel vannak megrendelőik felé. A Mesterünk Kft.-vel az építés minden pillanata a biztonság és az együttműködés

kényelmében zajlik. A vállalkozás leveszi a terhet megrendelői válláról, ugyanakkor garantálja a megbízhatóságot, a magas műszaki tartalmat és a pontosságot az építés során. Hogyan teszik ezt?

Egyszerűen úgy, hogy átvállalják a felelősséget az építés teljes koordinálásáért, és középpontba állítják az építetők igényeit.

Jellemzően elfoglalt emberek veszik igénybe szolgáltatásaikat, olyan építetők, akik nem tudnak, vagy nem akarnak naponta, kétnaponta kiszaladgálni az építés helyszínére.

FOLYTATÁS A 26. OLDALON

Rezsnyák Péter,
a Mesterünk Kft. vezetője,
kivitelező építész és minősített
passzívház tervező



Mire kell figyelni egy energiatakarékos épület tervezése során?

A Mesterünk Kft. eleve arra törekszik, hogy az épülettömeg tervezése az energiatakarékosság szempontjai szerint történjen. A zárt, kompakt épülettest, a déli tájolás, a jól hőszigetelő nyílászárók, a nap melegét beengedő homlokzati tervezés mind részei a mindenre kiterjedő tervezésnek. Az energiatakarékos működéshez hozzájárul a réteges szerkezet, amit vékonyabb téglafalazat és vastagabb hőszigetelés biztosíthat a leggazdaságosabb módon. A hőszigetelő képesség szerinti megfelelő anyagválasztás is elengedhetetlen.

A Mesterünk Kft. csak újépítést vállal?

Felújítást is vállalunk, különösen, ha nagyobb felújításról van szó. Szívesen elvégezzük a teljes munkát a tervezéstől kezdve a kivitelezés lezárulásáig.

Több Mapei terméket is alkalmaztak már. Az energiatakarékosság szempontjából melyiket említené legszívesebben?

A MAPEFIBRE termékeket. Ezek a polimer szálak, melyekkel részben kiválthatjuk a vasalást, nagy szolgálatot tesznek például a házak vasalt alaplemezének készítése során. A vasalás ugyanis emeli a beton hővezetését, míg a polimer

szálak csökkentik azt. Passzív ház, vagy energiatakarékos ház esetén ezért előnyös alkalmazni a MAPEFIBRE termékcsalád polimer anyagait.

Hogyan került kapcsolatba a Mapei Kft-vel?

A médiában, szakmai újságokban találkoztam először a Mapei termékekkel, de csak hébe-hóba vásároltuk eleinte a Mapei termékeit. Az építéskémiai, betontechnológiai termékek alkalmazása során eleinte az okozta a gondot, hogy nagyon nagy a választék, és mi sokszor nem tudtuk, hogy melyik anyag mire jó. Később a Mapei értékesítője óriási segítségünkre lett az anyagválasztásban. A mai napig egy-egy építési feladat kapcsán hozzá fordulunk, és ő pontos termékmegoldással válaszol kérdéseinkre. Sőt, segít a minőség és ár-arány felmérésében, az anyagmennyiségek meghatározásában, színminták elkészítésében. Például a fuga színkiválasztó készlet számunkra nagyon nagy segítség, amikor ügyfeleinkkel kommunikálunk. Ezen kívül nagyon előnyös, hogy a Mapei-nél speciális anyagokat is meg tudunk rendelni, innovatív, új termékeket ismerünk meg és alkalmazunk, és bátran támaszkodhatunk a Mapei-es értékesítő szakmai támogatására,

tapasztalataira, sőt más kivitelezők tapasztalatait is megosztják velünk.

Mi a véleménye termékeinkről?

A Mapei termékek jó kiadóságúak, és jól lehet velük dolgozni. Szerintem teljesen rendben vannak az ár/érték arány tekintetében is. Nagyon fontos dolognak tartom, hogy egy megoldás tartós legyen, ebből a szempontból kifejezetten előnyös Mapei-t alkalmazni. Megrendelőink tehetséges, tapasztalt emberek. Jól tudják, hogy amit most olcsóbban kapnak meg, annak néhány év múlva ihatják meg a levét.

Mi a Mesterünk Kft. alapvető célja a tevékenysége során?

Nagyon fontos számomra, ha az embereket elégedettnek, boldognak látom. Ezt együtt úgy tudjuk elérni, hogy ha az építető hosszú távon tud gondolkodni, és az építést az épület üzemeltetője szemével is nézi. Megrendelőink öt-tíz éves életciklust vesznek figyelembe, és jól tudják, hogy egy kicsit nagyobb befektetés megtérül az évek folyamán. A legnagyobb élmény az, ha visszamegyek nyolc-tíz év után egy-egy megrendelőhöz, és a kérdéseimre azt a választ kapom, hogy most is úgy építenék meg a házukat, ahogy évekkel ezelőtt velem.



A kültéri téglafelületeket ANTIPLUVIOL W-vel impregnálták.

Az egyzetetések természetesen így is rendszeresen megvalósulnak, elektronikus levélben küldött fotósorozat vagy webkamera felvétel alapján.

A Mesterünk Kft. a kulcsrakész családi házak tervezését és kivitelezését saját szakemberekkel vállalja, maga Rezsnyák Péter, a cég vezetője kivitelező építész és minősített passzív ház tervező.

A cikkünkben bemutatott családi ház építése során a megrendelő hetente tudott kilátogatni az építési helyszínre. Az építők rugalmasan nyitottak voltak a menet közben érkező ötletekre, a megrendelővel folyamatosan együttműködve történt a kivitelezés. Az együttműködés gördülékenységét itt is fotók és webkamera felvétel segítette.

A családi ház építéséhez Mapei termékek is alkalmaztak, méghozzá több termékvonalból. A nyári melegben, a koszorúkészítés folyamata során használták a MAPECURE S oldószer tartalmú, filmréteget képző párazárószert. A MAPECURE S megakadályozza a keverővíz gyors elpárolgását a betonból, és így a repedésképződés is minimálisra csökken. A termék a beton felszínén egyenletes vastagságú, víz- és légzáró filmréteget képez.

Több kültéri felületet és homlokzatot téglaburkolattal láttak el, melynek impregnálását az ANTIPLUVIOL W termékkel készítették.

Az ANTIPLUVIOL W vízben oldott szilán és sziloxán bázisú folyadék, mely könnyedén behatol az építőiparban használt nedvszívó aljzatokba, és azokon vízlepergető réteget hoz létre. A termék hatékony védelmet nyújt az esővíz és a romboló légköri hatásokkal szemben, valamint javítja a felületek öntisztulását, csökkenti a mohák és a penész megtelepedésének lehetőségét. Az ANTIPLUVIOL W réteg nem változtatja meg az aljzat páraáteresztő képességét és megjelenését, sőt hozzájárul, hogy a szép küllem tartósan megmaradjon.

A ház hidegburkolatainak elkészítése során is használtak Mapei termékeket. A kültéri, bejárat előtti lépcső és belépő 30x30 cm-es gres burkolatához a fagyás-olvadási ciklusoknak is ellenálló KERAFLEX S1 ragasztót alkalmazták. Beltérben a fürdőszoba fal- és padlóburkolata alatti kent vízszigetelést MONOLASTIC és MAPEGUM WPS termékekkel oldották meg, a kiegészítő MAPEBAND hajlaterősítőket is beépítve. A ragasztóágyat itt is KERAFLEX S1-gyel képezték, a fugahézagokat KERACOLOR FF FLEX anyaggal tömítették. A csatlakozóhézagokban MAPESIL AC-t alkalmaztak.

ADATOK

Referencia megnevezése: családi ház
Mapei termékekkel végzett munkálatok: betontechnológia, homlokzat kialakítás, hidegburkolás
Generál kivitelező: Mesterünk Kft.
Tervező: Benes Gábor
Szakkivitelező: Mesterünk Kft.
Mapei kapcsolattartó: Juhász Mihály

FELHASZNÁLT MAPEI TERMÉKEK

Felhasznált Mapei termékek: Mapecure S, Antipluviol W, Monolastic, Mapegum WPS, Keraflex S1, Keracolor FF Flex, Mapesil AC



RUSZTIKUS TÉGLAFELÜLET KIALAKÍTÁSA ÉS VÉDELME

A Bálint Borárium Pázmádon, a Velencei-tó közelében, szőlőt termő domboldalak és messzire nyúló mezőségek között, illetve a Velencei-hegység lábánál várja vendégeit. A hely 2013 májusában élelt újjá, a tulajdonos Bálint házaspár elképzelése alapján tovább gondolt régi dézsma-pince átépítésével. Az egykori pince a jezsuita-rend tulajdonában volt, és bőven fogadta a környék gazdag termőterületéről származó adót termények és bor formájában.



BÁLINT BORÁRIUM
BORLÉPÉSI MŰZSEUM
PÁZMÁND

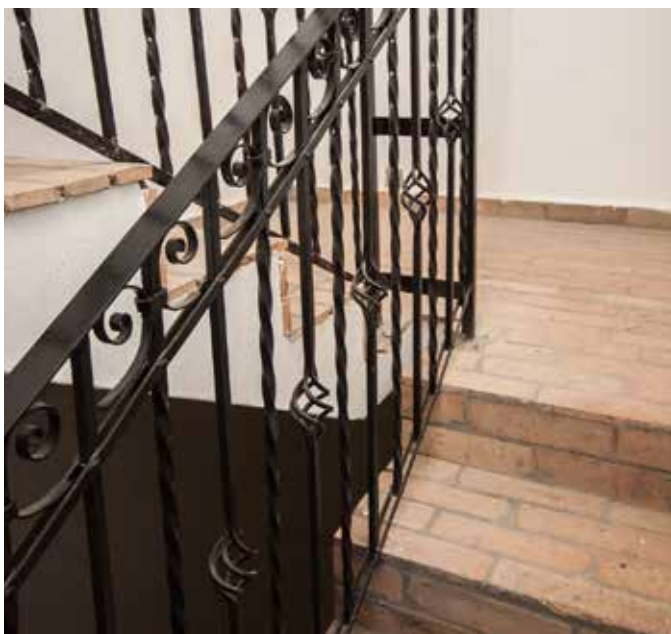


A tulajdonosok el is határozták, hogy náluk megismerhetőek lesznek az eddig háttérbe szorult Velencei-tó környéki borok, és mivel a táj egyben igen gazdag termőterületet képvisel, és bőven található helyi felelevenítésre szoruló hagyományt a népi élelmiszer-gyártás terén, a helyi hagyományos gasztronómia is helyet kapott az étteremben.

A vendégeket kellemes rusztiikus környezet fogadja, és igencsak lenyűgöző panoráma tárul a szemük elé az épülethez szervesen kapcsolódó teraszról. A helyi alapanyagokból készülő, utánozhatatlan ételek a konyharészben felépített fatüzelésű csikós sparheltben sülnek, főnek. Egy üveges fogadópultban a háziak által készített kézműves ínycsengések csábitanak, többek között szőlődzsem, cabernet sauvignon és sauvignon blanc bordzsem. Minden finomság alapanyaga Pázmánd és környékéről származik, így a kiváló borok mellett a saját készítésű szőlőszörp is, de a bio citromléből és mézből készült limonádénak is a helyi szikvíz adja az alapját.



A gasztronómiai és borászati élvezeteken túl a vendégek rendelkezésére áll még itt egy himalájai só szoba, melyet hang- és fényterápiával is kiegészítettek. Az épület alatti különteremben hozták létre a Pince Galériát, mely a vizuális művészeteknek biztosít helyet. Számos kulturális programot is szerveznek a boráriumban, melyek elsősorban a helyi népi hagyományokhoz kötődnek, mint például a szüreti lakoma, a farsangolás vagy az új bor ünnepe. A vendéglátóhely az autópályáról mindössze 1 km-re található, és a betérőknek hatalmas élményt és igazi felüdülést jelent.



Az épület kivitelezése során az étterem és a terasz téglaburkolatához alkalmazták a Mapei ragasztóját, a KERAFLEX MAXI S1-et. A vastagabb ágyzat elkészítésére alkalmas ragasztó használatát a burkolat és az aljzat kisebb egyenetlenségei is indokolták. Mi más illene jobban a rusztikus hatású téglaburkolathoz, mint a KERACOLOR RUSTIC fugázóanyag? Hát persze, hogy



ezt ajánlotta a Mapei-es értékesítő, és így ezzel készült el a látványos burkolat fugatömítése.

A téglaburkolattal ellátott, kopásnak és szennyeződésnek is kitett padlók felületét közel 200 m²-en MAPECRETE STAIN PROTECTION impregnálással látták el. És mintha csak vizsgának vetné alá az élet ezt a kiváló terméket, a teraszon még zajlottak a munkálatok, amikor az étteremben kiömlött az impregnált padlóra egy pohár vörösbor. A bor töcsát könnyedén és nyom nélkül le lehetett takarítani a felületről. E korai próbától kezdődően már többször is történt bor baleset, a MAPECRETE STAIN PROTECTION azonban hibátlanul látja el feladatát: a nedvszívó, porózus téglafelületen nem maradnak borfoltok.

Az étterem és terasz rusztikus téglaburkolatának kiépítéséhez a KERAFLEX MAXI S1 és a KERACOLOR RUSTIC termékeket alkalmazták.



Bálint György, a Bálint Borárium tulajdonosa nem rejtette véka alá véleményét:

HR-es vonalon már nagyon-nagyon régóta dolgozunk együtt a Mapei Kft.-vel, de a Mapei termékekkel csak most volt alkalmam megismerkedni az építkezés során. Kiváló, magas minőségű anyagokat ismertem meg, amelyek bizonyítottak úgy a beépítésük, mint a terek használata során. A Mapei értékesítőjéről is csak jót mondhatok. Úgy gondolom, sok más cég képviselője előtt igazi példa lehet az ő munkája, pontossága, kommunikációja, segítőkészsége. Úgy dolgozik, ahogy az a nagy könyvbem van írva.

A járófelület, amely impregnálásra került, azóta rendszeren ki van téve a használatnak. Sok vendég megfordult itt, még csapatépítő tréning is volt. Számos esetben védte meg a padlót a foltoktól a Mapei impregnáló anyaga.



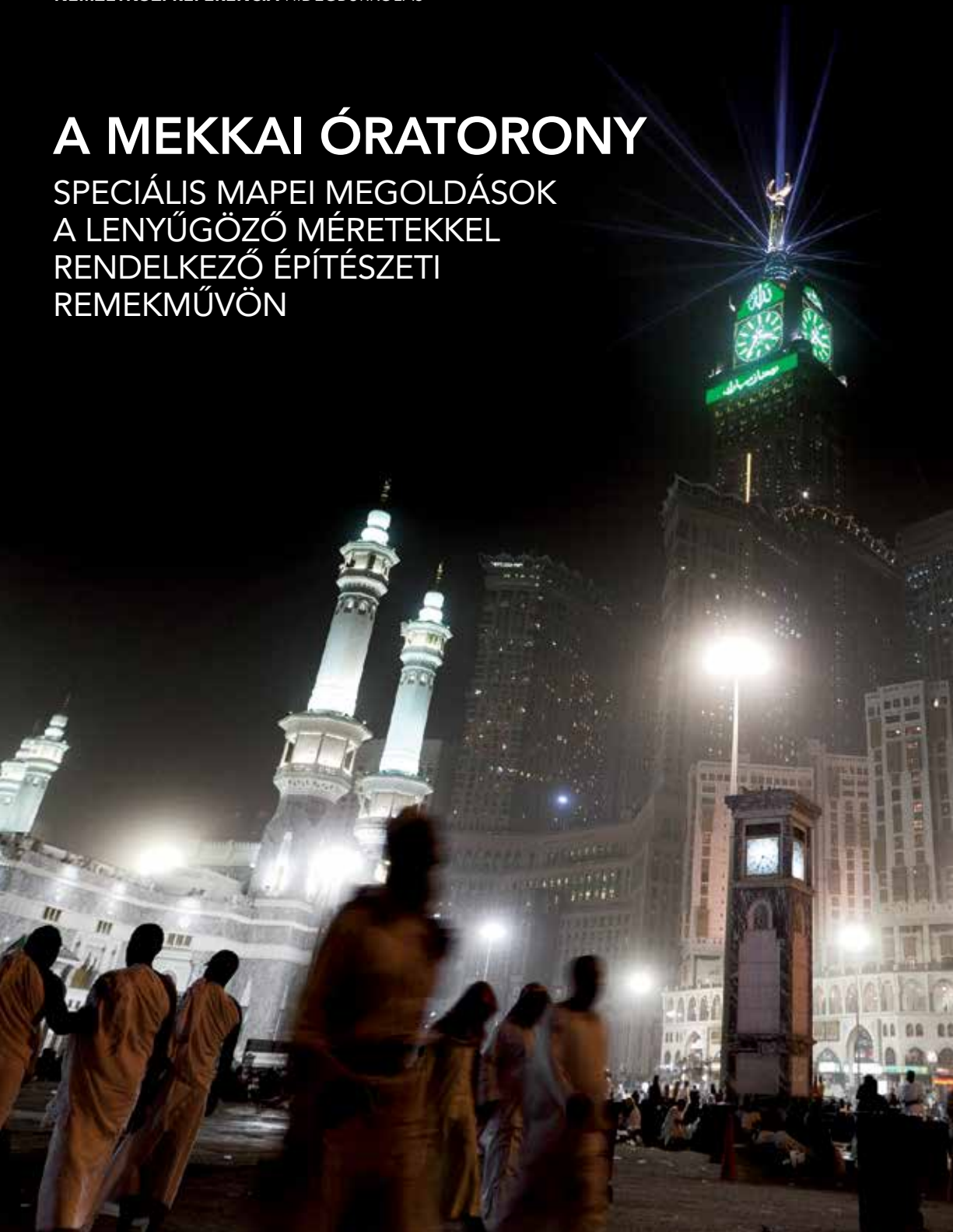
ADATOK

Referencia megnevezése:
Bálint Borárium
Mapei termékekkel végzett munkálatok: hidegburkolás, felületkezelés
Helyszín: Pázmánd
Kivitelezés éve: 2013.
Beruházó: Bálint György
Mapei kapcsolattartó:
Juhász Mihály

FELHASZNÁLT MAPEI TERMÉKEK
Keraflex Maxi S1, Keracolor Rustic, Mapecrete Stain Protection

A MEKKAI ÓRATORONY

SPECIÁLIS MAPEI MEGOLDÁSOK
A LENYŰGÖZŐ MÉRETEKKEL
RENDELKEZŐ ÉPÍTÉSZETI
REMEKMŰVÖN





Miután a Dubaji Arab Emírségben megépült a Burdzs Kalifa felhőkarcoló, Szudán-Arábián volt a sor, hogy új rekordot állítson fel, mégpedig tavaly az iszlám világ legszentebb helyén, Mekkában átadott Abrádzs al-Bajttal, másnéven a mekkai királyi óratoronnyal.

Ez az épületegyüttes azért jött létre, hogy a mekkai óratoronnyal átellenben lévő Nagymecset (al-Maszdzsid al-Harám) látogatói számára elegáns szálláshelyet és pihenési lehetőségeket nyújtson. A világ legnagyobb mecsetje ezentúl akár egymillió zarándokot is fogadhat. A Dar al-Handasah Shair & Partners építésziroda által tervezett 1 500 000 négyzetméteres összterületű komplexum egy alacsonyabb, 15 emeletes központi épületből, és hét – a lakóegységeknek és szállodáknak ott-hont adó – toronyból áll. Akár 100 000 vendég is elalhat itt, sőt számos üzlet, két helikopterleszálló és egy tágas parkolóház is várja a zarándokokat.

A Mapei szerepe

A Mapei fontos megbízást kapott a nagyszabású beruházásban: a Trend Group által gyártott mozaikcsempék fektetéséhez és fugázásához biztosított termékeket. Ez az olaszországi Vicenzában székelő cég 98 millió, részben 24 karátos aranyfüsttel be-

A világ legnagyobb toronyórájának számlapja majdnem hatszor akkora, mint a londoni Big Bené.



Az óratorony tetején lévő holdsarló átmérője 23 méter – ezzel ez a legnagyobb a maga nemében.

A toronyórát magában foglaló acélszerkezet tömege körülbelül 83 000 tonna.



Írányfények

Félhold

További iránfények

Hangszóró rendszer

Az órát működtető napelemek

Üvegezés

Takbir

Krédó

Mozgatható világító rudak

A számlapok acélszerkezete

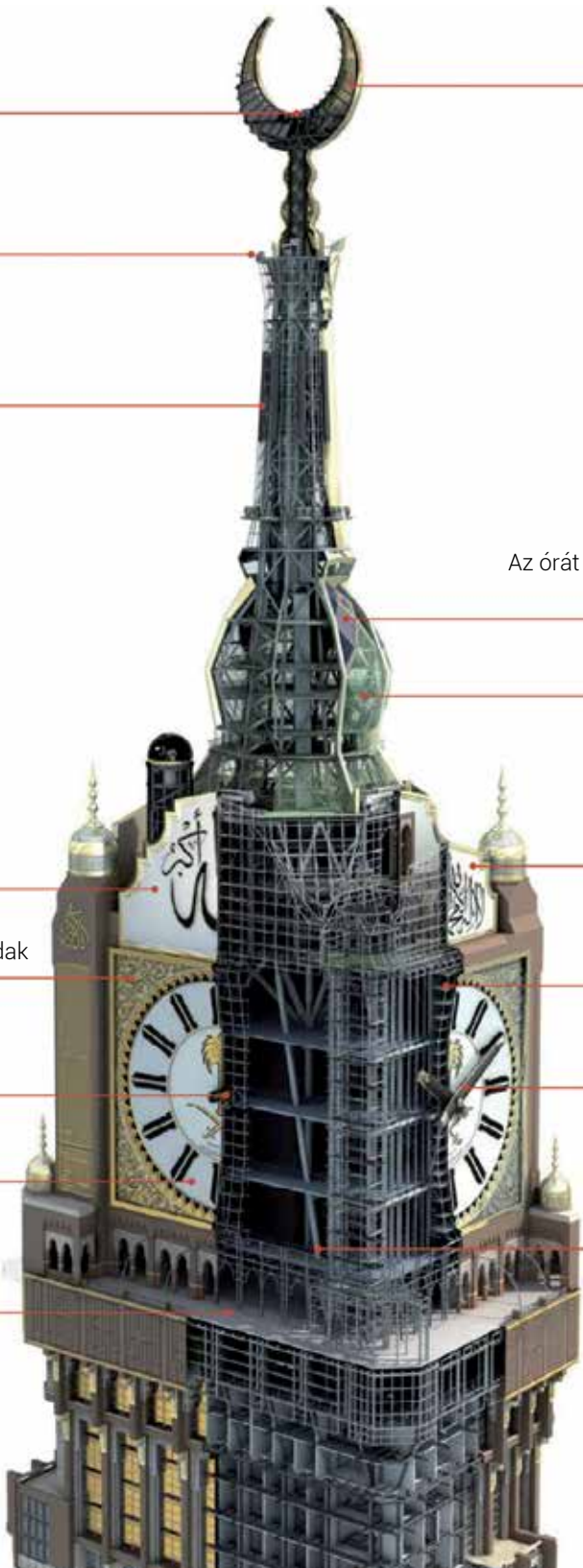
Óramű

Óramutatók az oldalpanelen

Számlap

Acélszerkezet

Látogatói emelvény





vont üvegmozaik lapocskát szállított Mekkába, amelyekkel az óraserkezet 40 000 négyzetméteres homlokzati felületeit burkolták. A torony tetejére kerülő lapok fektetésénél figyelembe kellett venni, hogy felszínüket folyamatosan napsugárzás éri. Ezért az általunk javasolt ragasztóhabarcsnak nemcsak kitűnő tapadást kellett biztosítania, de a magas hőmérsékletnek is ellen kell állnia. Speciálisan az adott feladatra – az óraserkezet mozaikburkolatának fektetésére és fugázására – került kifejlesztésre a KERAPOXY ADHESIVE FR termék, amely kiválóan ellenáll a magas hőmérsékletnek és a tűznek. Ezt az új terméket a Mapei milánói K+F laboratóriumában dolgozták ki a kerámia, porcelán és természetes kő anyagú fal- és padlóburkolatok ragasztására szolgáló kétkomponensű, lecsúszásmentes KERAPOXY ADHESIVE termékből. A kivitelezők Dubajban ragasztották fel és fugázták ki panelekre a mozaikcsempéket az IBS (Innovative Building Solutions) Mapei – az Egyesült Arab Emírségekben lévő Mapei leányvállalat – műszaki vevőszolgálatának felügyelete mellett. Majd a paneleket a lehető legnagyobb körültekintéssel átszállították Szaúd-Arábiába, és a helyszínen tömítették az osztóhézagokat. E célra a Mapei a



26 színben kapható, kétkomponensű, saválló epoxigyanta alapú KERAPOXY habarcsát használták.

A „mű” a számok tükrében

A 120 emeletes óratorony az épület-együttes legmagasabb tagja. A csúcsán ragyogó félhorddal együtt 607 méter magas, vagyis alig 11 méterrel marad el a dubaji Burdzs Kalifa felhő-

További információkért látogasson el a www.mapei.com vagy a www.mapei.ae weboldalra!



ADATOK

Mekkai óratorony, Mekka, Szaúd-Arábia

Tervezők: Dar al-Handasah Shair & Partners; SL-Rasch (Leinfelden-Echterdingen, Németország)

Építés éve: 2008–2012

A Mapei feladata: termékek biztosítása a torony tetején lévő óra üvegmozaik-burkolatának fektetéséhez és fugázásához (dubaji kivitelezéssel)

Megrendelő: Premiere Composite Technologies LLC (Dubaj, EAE)

Generál-kivitelező: Saudi Bin Ladin Group (Gedda, Szaúd-Arábia)

Burkolási munkák: Premiere Composite Technologies LLC (Dubaj, EAE)

Burkoláshoz felhasznált anyag: a Trend Group (Vicenza, Olaszország) által gyártott üvegmozaik-csempé

Mapei kapcsolattartók: Nisreen Salman, Tarana Daroogar és Daniele Spiga (IBS–Mapei); Enrico Geronimi és Cesare Misani (Mapei S.p.A.)

FELHASZNÁLT MAPEI TERMÉKEK

A mozaikcsempék fektetésére és fugázására használt anyagok: Kerapoxy, Kerapoxy Adhesive FR – Speciálisan az adott célra/helyszínre kifejlesztett termék



karcolótól. A felső egységet magában foglaló 251 méter magas és 12 000 tonna tömegű acélszerkezet a párizsi Eiffel-tornyot idézi. A torony tetején egy hatalmas óra, egy mérnöki mestermunka kapott helyet, amelyet Szaúd-Arábia királya, Abdulláh bin Abd al-Azíz Ál Szaúd ajándékozott a szent városnak és a mekkai zarándokoknak. A világ legnagyobb toronyórájának számlapja majdnem hatszor akkora, mint a londoni Big Bené. Az óratorony tetején lévő holdsarló átmérője 23 méter – ezzel ez a legnagyobb a maga nemében. A toronyórát magában foglaló acélszerkezet tömege körülbelül 83 000 tonna.

A világ legnagyobb órájának négy számlapja van a szerkezet mindegyik oldalán: közülük kettő kerek, kettő pedig ovális. Alapvetően napelemek működtetik, de a városi elektromos hálózatra is ráköthető. A greenwichi középídőhöz képest három órát siető

óra méretei valóban lenyűgözőek. Leghosszabb oldala 45 méteres, maga a számlap átmérője 46 méter. A számlapokat 2 millió LED izzó világítja meg, a torony tetején lévő takbír („Allah akbar” = Isten a legnagyobb) naponta ötször, az imák alkalmával borul fénybe. A számlapok sarkait klasszikus iszlám stílusban készült virágmotívumok díszítik, a homlokzaton és a mutatókon pedig geometrikus minta fut.



SZERETNE ÖN KÖNNYEN DOLGOZNI EPOXI FUGÁZÓVAL?

A KERAPOXY CQ fugázót Ön nagyon sok helyen előnyösen és könnyen alkalmazhatja! A termék könnyen bedolgozható és a felületről könnyen eltávolítható.



Bogár Bertold
alkalmazástechnikus

A KERAPOXY CQ felhasználási területe széles. Ellenáll savnak, lúgnak és tisztán tarthatósága is kiválóvá teszi. A széleskörű alkalmazási lehetőséget jól mutatja az Országos Epidemiológiai Központ friss vizsgálati eredménye, miszerint a fugázóanyag felületén végzett baktériumos teszt során 99,3-99,9%-os volt a baktériumpusztulás. A KERAPOXY CQ tehát biztonságosan használható kórházakban és olyan intézményekben is, ahol szigorú higiéniai előírások érvényesek. Természetesen más területeket érintő ki-



Az egészségügyi intézmények nagy beruházások keretében valószínűleg meg, ezért a rendkívül tisztán tartható felületek mellett, nem kevésbé fontos a magas műszaki színvonal és a tartósság is, mely tulajdonságok a Mapei Kft. alapvető céljai közé tartoznak. A KERAPOXY CQ mindennek magas fokon megfelel.

vitelezéseken is előnyös az alkalmazása. Épített konyhapultok, más konyhai felületek, termálvizes medencék, fürdők, tejuzelemek, sörgyárak, vágóhidak és konzervgyárak tereiben is kiválóan használható. A KERAPOXY CQ az idei Cosntrumán is bemutatkozott. A Mapei szakmai bemutatókon az alkalmazástechnikusok bemutatták a terméket az érdeklődőknek, és ki is lehetett próbálni a könnyen bedolgozható és lemosható termék alkalmazásának technikai fogásait.

A KERAPOXY CQ alkalmazása:

A fogadófelületnek tisztának és száraznak kell lennie. A fugázóanyag felhordása gumizó használatával történjen, a felületről minél jobban el kell távolítani a felesleget. A felület tisztítása Mapei tisztítófilccel kezdhető meg, amivel a fugaképet is kialakítjuk. A KERAPOXY CQ-nál már nem szükséges olyan meleg víz, mint a többi epoxi fugázónál, elég, ha a víz kézmeleg. Jól használható csúszásmentes, és érdes felületű lapokhoz is. Ha a fugakép kialakult, és az anyagot kellőképpen eltávolítottuk a lapokról, már csak a tisztítás van hátra hagyományos tisztítószivaccsal. A cementes fugázóhoz képest többszöri lemosásra van szükség, a lemosóvizet sűrűn cserélni kell. Ha még ezek után is gyanta marad a felületen, az még friss állapotban a KERAPOXY CLEANER tisztítószerrel könnyen eltávolítható. A Mapei Kft. alkalmazástechnikusai készséggel segítenek a bedolgozás, lemosás bemutatásában.

A KERAPOXY CQ 3 kg-os és 10 kg-os kiserelésben kerül forgalomba. A 3 kg-os kiserelésben 21 különböző színben, míg a 10 kg-os kiserelésben 4 színben érhető el. A termék kisebb és nagyobb kivitelezéseken is ideális.





A CÉL: MINDENKI ELÉGEDETT LEGYEN A KÖRNYEZETÜNKBEN

INTERJÚ BARANYAI GÉZÁVAL,
A ROWIN ALPIN BT. TULAJDONOSÁVAL,
A MAPEI KFT. VESZPRÉM MEGYEI
PARTNERÉVEL

Mióta és mivel foglalkozik a Rowin Alpin Bt. az építőipari piacon?

1996-ban alapítottuk a céget, és eleinte rádiótoronyok felújításával kezdtünk. Korrózióvédelem, betonjavítás, műgyanta bevonatok készítése tartozott a profilunkba. Később az út- és vasútépítés felé orientálódtunk, de az eredeti profilt is megtartottuk. A közúti műtárgyak, hidak, aluljárók, felüljárók építése és felújítása lett a fő tevékenységünk, majd az ipari létesítmények építését és felújítását is felvettük a munkák közé.

A Rowin Alpin Bt. családi vállalkozás?

Teljes mértékben. Az eredeti szakmám szerint villanyszerelő vagyok. Ugyanakkor egész korán sok tapasztalatot szereztem az ipari alpinizmus területén, így a Bt. is kizárólag ipari alpinista munkákkal kezdett. Egész pályafutásom alatt tanultam. Számomra nem létezett olyan munka, ami ne kihívást jelentett volna. Ha kellett, megkerestem a megfelelő szakembereket, és megtanultam tőlük az adott terület csinját-bínját. Ha az ember utánajár, utánaolvas, szakemberekkel beszél, konzultál, s mindezt a gyakorlati tapasztalattal is alátámasztja, akkor birtokában lesz a szükséges szakértelem. Sajnos az iskolákban, egyetemeken a szerkezetmegerősítést nem tanítják a korszerű technológiáknak megfelelően. Ezt a munkát igazán jól a gyakorlatban lehet megtanulni. Engem mindig na-

gyon érdekelt az építéskémia, így minden szükséges tudásnak magam jártam utána, majd a gyakorlatban ez kiteljesedett. A gyártók technológusai, így a Mapei szakemberei is nagyon nagy segítségemre vannak.

A szakmai tudás ma elég a sikerhez?

Nem, persze, hogy nem, de elengedhetetlen. A Rowin Alpin Bt.-nél például mi a bevételünk java részét fejlesztésre, az eszközigény minél korszerűbb megteremtésére fordítjuk.

80-100 milliós árbevételünk van egy évben most. Rengeteg olyan munkával keresnek meg, amit nem vállalnak el mások, például az összetettsége miatt. Ilyen volt a pécsi rádiótorony üvegfelület tisztítása, amire ráégett az ipari szennyeződés. Senki nem vállalta el, mert a hagyományos anyagok nem oldották meg a feladatot. A veszprémi vegyipari egyetemről kértem segítséget. Kikevertünk egy olyan polírozó szert, amivel kézi polírozással, félig mechanikai úton letisztítottuk a szennyeződést. Így 1994 óta folyamatosan végezzük ezt a fajta munkát.

Úgy tudom, hogy Ön szívesen dolgozik a Mapei FRP szénszálal rendszerével.

A szénszálal technológiától félnek a kivitelezők. Ugyanis az egyedi számszámok, amelyek szükségesek hozzá, nehezen beszerezhetőek, mi sem kaptuk meg azokat a kereskedelmi forgalomban. Mielőtt az első ilyen munkát elvállaltuk, meg-

„Nagyon sokszor a Mapei Kft. és a Mapei területi képviselője segít ki minket, ha valamit nem kapunk meg, mert náluk van készlet. Ez óriási előny és nagy biztonság minden kivitelezőnek. A Mapei rugalmassága, partnerközponúsága egyedülálló.”



kerestem más cégeket, hogy megtudjam, ők hogyan dolgoznak. Megtanultam akkor, hogy mik a kritériumai, milyen az eszközigénye az ilyen munkának. A szükséges célszámokat végül mi magunk gyártattuk le. Igyekszünk felkészülni arra, hogy mindig képesek legyünk a teljes megoldást kivitelezni. Például műgyanta injektálással is foglalkozunk, aminek nagyon sok válfaja van. Általában a komplett munkát vállaljuk, nem hívunk külön injektáló brigádot, vagy homokszóró brigádot, mert megvannak hozzá a szakembereink és a szerszámaink.

Hány fővel működik a cég?

Az első időkben ketten voltunk, most összesen hatan, de minden tevékenységet gépesítettünk. Ezzel a hat emberrel és az eszközeinkkel 10-12 ember munkáját tudjuk elvégezni. Nagyon fontosnak tartom, hogy megvegyük a szükséges gépeket, és a mai piacon nagyon nagy előny, hogy mi kevesebb emberrel vagyunk képesek több munkát elvégezni.

A megrendelői körük állandó, vagy változik?

Van egy stabil, 10-15 éve visszatérő megrendelői körünk, akikkel rendszeresen dolgozunk. Ugyanakkor évről évre új megrendelőink is vannak. Alapjában véve sokan visszatérnek hozzánk, hiszen látják, hogy kevés emberrel mire vagyunk képesek, és amikor felvonulunk a területre, akkor pontosan és gyorsan dolgo-



*A Rowin Alpin Bt. referenciáiból:
A Tolnai Holt-Duna-híd
átépítése.*



*A Rowin Alpin Bt. referenciáiból:
Rába kettős híd felújítása
Győrben.*

zunk. Garanciális problémáink sincsenek. Mindig tartjuk magunkat az ajánlathoz, pontosan ugyanazt építjük be, ami ott áll, és rendkívül gondosan dokumentálunk mindent. Akár magán, akár állami megrendelést teljesítünk, mindig így járunk el.

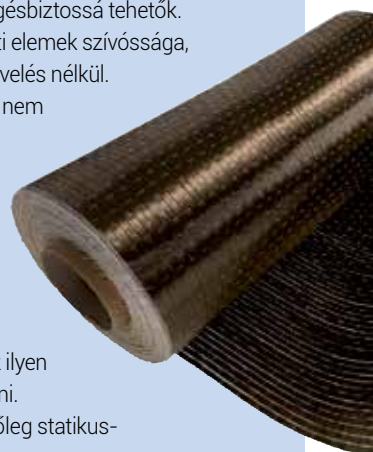


TERMÉK REFLEKTORFÉNYBEN: FRP RENDSZER

Az FRP szerkezeti megerősítő rendszer

Számos épület, építmény és teherhordó épületszerkezet megerősítést kíván. Mikor van erre szükség? Akkor, ha egy szerkezet például külső behatás, vagy előregedés miatt meggyengült, esetleg átépítés vagy bővítés következtében olyan plusz terhelést kap, aminek elviselésére a teherbírása nem elegendő. Az FRP rendszer kiválóan alkalmazható a nem megfelelő teherbírású, meggyengült szerkezeti elemek megerősítésére, hajlító- és nyírószilárdságának növelésére. Akár tűz vagy földrengés által károsított betonszerkezet teherbírásának helyreállítására is alkalmas. A rendszer oszlopok, pillérek megerősítésére is megoldást nyújt. Szénszálal szövettel köpenyezett felületek esetén megakadályozza a szerkezeti elemek kihajlását, illetve a nyomott elemek szétröbbanását. Alkalmazásával boltívek is megerősíthetők, földrengésbiztossá tehetők. A rendszer használatával a beton és vasbeton szerkezeti elemek szívóssága, tartóképesége jelentősen emelhető keresztmetszet növelés nélkül. A gerenda-pillér csomópontok megerősíthetők az előre nem kiszámítható terhelések ellen is.

Az FRP rendszer működésének fő feltétele a megfelelően szilárd alapfelület. Egyedi esetekben az elemi szénszál használata helyett a rendszer üveg és bazalt szálakkal is rendelkezésre áll. Az üveg és bazalt szálak alkalmazása indokolt például nagyfeszültségű villanyoszlopok szerkezeti megerősítése során, mivel az ilyen esetekben az elektromos vezetőképességet el kell kerülni. A megerősítés helyét és mértékét minden esetben előzőleg statikusnak kell megtervezni.



„A Mapei szénszálal szalagja a legkorrektebb, ami létezik a piacon.”

Jelenleg milyen tevékenységekből áll a cég fő profilja?

Ugyanúgy, mint korábban, végezzük a korrózióvédelmet, a betonjavítást, épületszerkezet megerősítést, ide beletartozik a szénszálal technológia. Egy teljesen új köpenyezési technológiával is állunk már a megrendelők rendelkezésére, ami most kerül meghonosításra itthon. Amint jön egy új technológia, mi kitanuljuk, és ha olyan a feladat, alkalmazzuk. Közúti és vasúti műtárgyakon műgyanta sóvédelmi bevonatokat készítünk, szerkezetek utólagos vízszigetelését, injektálásos és bitumen lemezes vízszigetelését is végezzük. Ennél a munkánál is alkalmazzuk a Mapei termékeit.

Vannak-e nehézségeik a hazai piacon?

Az egyik legnagyobb nehézség, hogy bár a legkorszerűbb technológiákat al-

kalmazzuk, a hazai forgalmazó cégeknél sokszor nincs raktáron az adott termék. Pedig a piacon a gyorsaság, a rugalmasság sokszor feltétele a munka elhyerésének és teljesítésének. Egyik nap kérnek árajánlatot, másnap már adom is le, és napokon belül el is kell végezni az adott munkát. Ilyenkor igen kellemetlen, hogy ha azzal szembesülünk, hogy az adott forgalmazónál, gyártónál nincs raktáron az adott termék. Ez különösen az új és a speciális termékeket érinti. A Mapei Kft-nél nem ütközünk ilyen akadályba, ott szinte mindig raktárból szolgálnak ki minket. Nagyon sokszor éppen a Mapei segít ki minket, ha valamit nem kapunk meg, mert náluk van készlet. Ez óriási előny és nagy biztonság minden kivitelezőnek. A Mapei rugalmassága, partnerközpontúsága egyedülálló. Volt rá példa, hogy ná-

Födém megerősítése szén-
szálas rendszerrel.

A Rowin Alpin Bt. referenciából:

Aluljáró teljes felújítása

Albertfalván



luk sem volt raktáron, de lehetővé tették, hogy egy teherautóval azonnal Milánóba menjek, s onnan hozzam el, az anyavállalattól. Ez konkrétan a WALLGARD GRAFFITI termékeknél történt. Nagyon jó, hogy tudok rájuk számítani.

Milyennek találja a Mapei termékeket?

A WALLGARD GRAFFITI BARRIER anti-graffiti bevonattal nagyon szeretünk dolgozni. Nagyon jó ár-érték arány jellemzi, levegő nélküli technológiával felhordva 2000-3000 m²-t tudunk teljesíteni naponta három emberrel. Nekünk nagy teljesítményű felhordó gépeink vannak, és a Mapei termékek passzolnak hozzájuk.

Mendence felújítás során szoktuk használni a Mapei KERAPOXY fugáját. Például egy harkányi úszómedencéhez hívtak minket, aminek nagyon sok baja volt: fugahiány, dilatációk rossz kialakítása, szerkezeti hibák. Kijavítottuk ezeket, és újrafugáztuk a medencét KERAPOXY-val. Nagyon rövid idő alatt, határidőre és jó minőségben végeztük el a munkát. A KERAPOXY-ban annyi a tartalék, hogy hideg időben is lehet vele gyönyörűen dolgozni, és meleg időben sem ég oda. Kipróbáltam már a többi gyártó epoxi fugázóját, és a tapasztalatom szerint a KERAPOXY a legjobb.

A Mapei FRP szén-szálas rendszerét az utóbbi időkben használtuk többször. A szén-szálas technológiát én már korábban kitanultam, de nemigen volt rá itthon igény, csak egy-egy híd pályalemez meg-

erősítés során. Körülbelül két éve jöttek rá a megrendelők, hogy olcsóbb és egyszerűbb megerősítést végezni, mint egy vasbeton szerkezetet elbontani és újjáépíteni. Kértem tehát több forgalmazótól is ajánlatot, és meg kell mondjam, nem a Mapei volt a legolcsóbb. Ugyanakkor a Mapei szén-szálas szalagja a legkorrektebb, ami létezik a piacon. Mindkét oldalán védőfólia van, és ezzel az érdesített, mindkét oldalon műgyantával előimpregnált szalaggal könnyebb dolgozni, és ha árban 10%-kal több, úgy minőségben és feldolgozhatóságban 30%-kal teljesít jobban. Én már, ha tehetem, ezt a rendszert alkalmazom. Szerintem nagyon fontos szempont, hogy ezzel a technológiával lehet működő üzemben dolgozni.

Egy ilyen lendületes cégnek milyen rövid és hosszú távú terve vannak?

A folyamatos fejlesztés és gépesítés állandó terv. Ma már nem lehet megállni, szükség van a fejlesztésre. Hosszú távú terveim között szerepel egy logisztikai és oktatóközpont létrehozása. Ebben a központban lehetőség nyílna a szakemberek, statikusok, mérnökök, kivitelezők számára megismerni az aktuálisan legkorszerűbb technológiákat, amelyek helyben elérhetőek lennének úgy a megrendelők, mint az alvállalkozók számára. Szerettem, amit csinálok, és szeretem, hogy jó minőségű munkát végzünk. Amíg tehetség és erő van hozzá, addig jól szeretném végezni a dolgom.

„A KERAPOXY-ban annyi a tartalék, hogy hideg időben is lehet vele gyönyörűen dolgozni, és meleg időben sem ég oda.”

HOGYAN OLDJUK MEG A PÁRAZÁRÁST A LEGGAZDASÁGOSABBAN?



Nagy Antal
melegburkolati termékfelelős

Bevált megoldás, hogy a betonban maradt nedvességet és a maradék felszálló párákat gyantákkal, reaktív gyantákkal kényszerítjük arra, hogy a betonban maradjon, onnét a falak irányába távozzon, és semmiképpen ne a padlóburkolat irányába. Hiszen ezek a párazáró termékek kivétel nélkül azt a célt szolgálják, hogy a maradék nedvesség ne tegye tönkre a burkolatot, és egyúttal lerövidítsük az aljzat kiszáradásához szükséges technológiai időt, gyorsítsuk a kivitelezést, amivel időt és pénzt takarítunk meg.

Egészséges, szilárd, burkolásra megfelelő betonfelületek esetében most még nagyobb lehetőség kínálkozik a költségmegtakarításra. Ugyanis a Mapei legújabb fejlesztésével az epoxi-cement bázisú TRIBLOCK P-vel, egy gazdaságosabb megoldást nyújtunk Önöknek erre a célra. Ráadásul az új TRIBLOCK P alapozóknak a maradék nedvesség bezárása mellett, Quarzo 0,25 vagy Quarzo 0,5 kvarchomokkal, 1:0,5 tömegarányban bekever-

addig, amíg egynemű, egyenletes színű keveréket nem kapunk. Majd folytonos keverés közben lassan szórjuk hozzá a C komponenst (port), és a keverőgépbe fogott keverőszárral kis fordulatszámon keverjük addig, amíg egynemű, csomómentes nem lesz. A három komponens keverési tömegaránya: 12:38:50. Ha nem szükséges a teljes mennyiség bekeverése, győződjünk meg arról, hogy az előírt keverési arányt tökéletesen tartottuk-e, mert bármilyen eltérés a termék nem megfelelő kikeményedését okozza. A túlmelegedés és a rövidebb fazékidő elkerülése érdekében a keverőgépet kis fordulatszámon használjuk.

Fontos tudnunk, hogy a könnyebb bedolgozás érdekében a terméket a felhordó szerszám függvényében hígítani lehet (kell) vízzel a következő százalék arányokban:

- ecsettel: 5-10 tömeg%;
- hengerrel: 10-15 tömeg%;
- szórással: legfeljebb 20 tömeg%.

A termék felhordása két rétegben történik. Az első rétegben hordjuk fel a hígított TRIBLOCK P-t a felületre. Ha a terméket különösen meleg aljzatra kell felhordanunk, akkor a felhordás előtt nedvesítsük be az aljzatot. A terméket egyenletes, egymást keresztező rétegekben vigyük fel az aljzatra. A két réteg felhordása között kb. 4-6 órának kell eltelnie.

A TRIBLOCK P 5 kg-os vödörben kapható, amelyben megtalálható mind a három komponens. A termék anyagszükséglete a fogadó felület nedvszívó tulajdonságainak függvényében változik az alábbiak szerint:

- 250-300 g/m² rétegenként nem nedvszívó felületeken;
- 400-500 g/m² rétegenként nedvszívó felületeken

A TRIBLOCK P kifejezetten hozzáértő szakembereknek készült! Használjuk!



A TRIBLOCK P-vel költségtakarékosan lerövidíthető a megfelelően szilárd aljzatok kiszáradásához szükséges technológiai idő, és így megóvhatók a fa, PVC, linóleum, parafa, bambusz és más értékes melegburkolatok a maradék nedvesség kipárolgásából adódó hibáktól.



ve, az egyenetlen felületek átsimítására, glettelésére is kiválóan használható.

A TRIBLOCK P bekeverése és bedolgozása alapozóként

A TRIBLOCK P három komponensből áll, amelyek közül kettő folyékony, és egy por. A termék elkészítésekor az A komponenst keverjük be a B komponenssel, egészen

PARKETTA BURKOLATI MUNKÁK MŰEMLÉKI ÉPÜLETBEN VÁRMEGYEHÁZA - SZEKSZÁRD



A Szekszárdi Vármegyeháza a 2011 és 2012 évek során hatalmas felújításon esett át a PSN Kft. és a Fejér Duna Ép Kft. kivitelezésében. Az épületben múzeum, levéltár működik, számos hivatali funkciót tölt be, valamint jelentős kulturális szerepet játszik a város életében. A teljes felújítási munkálatok részeként a parketta burkolatok cseréjére és felújítására is sor került. A régi és új parketta felületek, valamint az új intarziás parketta kivitelezéséhez a Mapei melegburkolatait alkalmazta a Földvár Parkett Kft.

A munkákról a Kft. vezetőjét, Blechsmidt Józsefet kérdeztük. A szakember elmondta, hogy több mint 1000 m²-en csaphoronyos tölgy parkettát szegtek gomba-

mentesített fenyő álpadlóra, halszálka mintában. A műemléki épületben a korhűség nem tette lehetővé a kiegyenlítést, vagy egy új esztrich réteg kialakítását. Ezért alkalmazták a döngölt földre épített vakpadlót, melyen a kivitelezők végezték el a gombamentesítést. Az új parkettaburkolat egyrészt a múzeumi rész kiállítási és közösségi tereibe, a kazánházba került. Ugyanitt, hozzávetőleg 200 m² meglévő parketta felújítását is elvégezték.

A díszteremben 250 m² területen kazettás intarziás parketta kivitelezésére került sor. Az intarziás parkettát 80x80 cm-es táblákban előre legyártatták, majd a táblákat ragasztással rögzítették az aljzaton, ULTRABOND S 997 1K-val.

Az intarziás parketta ragasztását az ULTRABOND S997 1K Mapei ragasztóanyaggal végezték.





A halszálka mintában lerakott csap-hornyos tölgy parketta kivitelezéséhez az ULTRACOAT termékcsalád anyagait alkalmazták.



Blechsmidt Józsefet, a Földvár Parkett Kft. vezetőjét kérdeztük arról, mióta dolgoznak Mapei termékekkel?

Körülbelül 2011 óta dolgozunk a Mapei termékeivel. Nekem nagyon jól beváltak, összességében, árban, alkalmazási lehetőségekben, az elkészült felületeket nézve, nagyon meg vagyok elégedve. A Mapei Kft. partner kiszolgálása nagyon jó. Élhető, vevőbarát így a munka, a kapcsolat.

A levéltári részben teljes parketta burkolatcsere történt. Nagyjából 1000 m² területen építettek itt be új parkettát. Alapvetően ebben a részben is álpadlóra szegezve rögzítették a burkolatot, de helyenként, ahol ragasztani kellett, ott az ULTRABOND S997 1K-t alkalmazták.

A halszálka mintában lerakott új és felújításra szoruló parketta felületeken ULTRACOAT BINDER-rel végezték a tapasztalást és hézagtömítést. A felületkezelésekhez az ULTRACOAT PREMIUM BASE és az ULTRACOAT HIGH TRAFFIC termékeket alkalmazták.

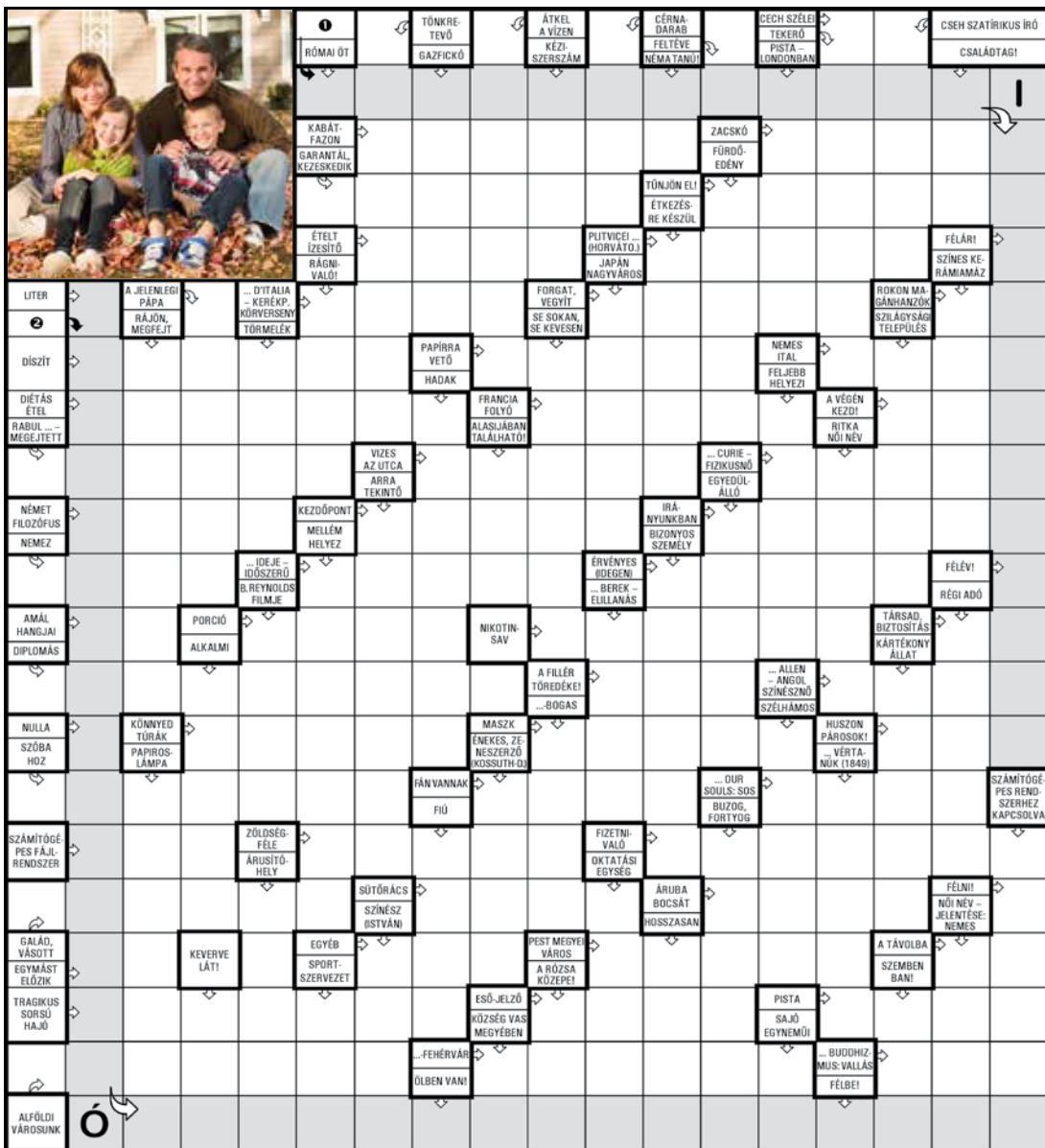
ADATOK

Referencia megnevezése: Tolna Megyei Levéltár
Mapei termékekkel végzett munkálatok: új parketta készítés, parkettafelújítás
Helyszín: Szekszárd
Kivitelezés éve: 2011-2012
Beruházó: Tolna Megyei Önkormányzat
Generál kivitelező: Fejér Duna Ép Kft.
Melegburkolati kivitelező: Blechsmidt József és Földvár Parkett Kft.
Mapei kapcsolattartó: Dunai Zsolt

FELHASZNÁLT MAPEI TERMÉKEK

Ultrabond S997 1K, Ultracoat Binder, Ultracoat Premium Base, Ultracoat High Traffic





Rejtvényünk megfejtése egy két részből álló tanács mindazoknak, akik tenni szeretnének vállalkozásuk, munkájuk eredményességéért.

Fejtsd meg a rejtvényt, s küldje el nekünk a megfejtést! A Mapei Krónikához mellékelt képeslapon a megfejtés térítésmentesen visszaküldhető a címünkre.

Kérjük, a lapra írják rá: KERESZTREJTVEJNY. A megfejtést e-mailben is elküldhetik a kronika@mapei.hu címre.

Beküldési határidő: 2014. augusztus 31.

Előző rejtvényünk nyertese: Varga Norbert, Újkígyós

A helyes megfejtés beküldői között egy Mapei-es időjárás-állomást sorsolunk ki.



Öltözz Te is Mapei-be!



Profizmusodról nem csak a munkád árulkodik.

2014. május 20 – augusztus 15.

10 matrica
+ 2.399 Ft
~~4.649 Ft~~



10 matrica
+ 2.399 Ft
~~4.649 Ft~~



15 matrica
+ 2.790 Ft
~~4.309 Ft~~



30 matrica
+ 7.099 Ft
~~14.830 Ft~~



**Akár
55%
kedvezmény!**

**ÚJ!
25 matrica**
+ 5.099 Ft
~~7.269 Ft~~



20 matrica
+ 4.499 Ft
~~9.990 Ft~~



Vásároljon bármilyen MAPEI terméket, gyűjtse a matricákat, és szerezze be a MAPEI exkluzív nyári munkaruha összeállítását!

Kérje MAPEI matricagyűjtő füzetét kereskedőjétől!

Részletek
itt találhatók
a QR-kódot



A 2014. május 20-ától június 15-ig tartó időszakban a munkád árulkodik a profizmusodról, nem csak a munkád árulkodik. A MAPEI exkluzív nyári munkaruha összeállítását a MAPEI matricagyűjtő füzetével szerezheti meg. A MAPEI matricagyűjtő füzetét kereskedőjétől kérje meg.

 **MAPEI**
www.mapei.hu
RAGAZTÓK • FUGAZÓK • ÉPÍTÉSÉRTÉKELŐ TERMÉKEK