

MAPEI Krónika

ÉPÍTŐIPARI INFORMÁCIÓS LAP

**Hideg- és melegburkolati,
valamint hőszigetelés és homlokzati
Mapei termékek a siófoki
Mala Garden Hotel kivitelezésén**



Lassan itt a tavasz és ezzel együtt új lendületet vesznek a felújítási, építkezési munkálatok is! Készüljön Ön is fel, hogy 100%-os biztonsággal megfelelő műszaki megoldást adhasson megrendelőjének.

Vegyen részt Ön is szakmai képzéseinken, mert:

- 2015-ben is **sok új termékkel bővül kínálatunk**, amelyeket itt részletesebben is megismerhet.
- Szakmai előadóink és alkalmazástechnikusaink folyamatosan **frissített, aktualizált szakmai anyagokkal várják Önt**.
- Megismerheti a **gyakran előforduló hibalehetőségek okait**, és azok elkerülésének módját.
- **Hasznos gyakorlati tanácsokat** kaphat speciális feladatok megoldásához.

Bővebb információt a www.mapei.hu oldalon talál, vagy érdeklődjön Posch Gabriella képzésszervezőnél az alábbi elérhetőségeken:



telefonon a **+36/23-449-601** számon vagy



e-mailen az oktatas@mapei.hu címen



/mapeihungary





Budapest talán legszebb fekvésű gyógyfürdője, a Rudas Gyógyfürdő, Mapei termékek felhasználásával újult meg

Mapei Krónika
45. szám – 2015. március

Felelős szerkesztő: Markovich Béla
Főszerkesztő: Markovich Vanda
Szerkesztők: Fábán Zoltán, Mészáros Szilvia



Borító: Hideg- és melegburkolati, valamint hőszigetelés és homlokzati Mapei termékeket alkalmaztak a síófoki Mala Garden Hotel kivitelezésén

Tervező-szerkesztő: VENTURI Communications Kft., Bán Barna, Markovich Vanda
Fotók, illusztrációk: Bere Mario, Kecskeméti Dávid, Makláry Zoltán
Produkción koordinátor: Markovich Vanda, Mészáros Szilvia
Törölés: VENTURI Communications Kft.
Kiadó: Mapei Kft. 2040 Budaörs, Sport u. 2.
Ügyvezető igazgató: Markovich Béla
Céges kiadványok: Mapei SpA Via Califera 22 20158 Milano, Olaszország
Elnök és ügyvezető igazgató: Giorgio Squinzi
Marketing igazgató: Adriana Spazzoli
Koordinátor: Metella Iaconello

A Mapei Krónikában megjelenő cikkek, tanulmányok további megjelentetése csak a kiadvál történeti egyeztetést követően lehetséges, a forrás megemlítésével.

TARTALOM

- 4 MAPEI PARTNERKERESKEDŐK Rendezvény**
Mapei évindító konferencia 2015
- 8 MAPEI HÍREK Oktatás**
Mi lehet a siker titka?
- 10 Kiadvány**
Karosszékbén ülve tanulni az alkalmazás-technikát?
- 11 Rendezvény**
Segítség? Construma!
- 12 REFERENCIA**
Hidegburkolás
Mindenne megoldás! Mi az?
- 26 Melegburkolás**
Sportcsarnok küzdőterének felújítása UL-TRACOAT termékekkel
- 28 Hidegburkolás, melegburkolás, hőszigetelés**
Generálkivitelezés esetén Ön számtalan biztonságos Mapei megoldásra támaszkodhat
- 33 Homlokzat kialakítás**
Hogyan is zajlott le a homlokzat felújítás
- 36 Hőszigetelés, szerkezet megerősítés, betontechnológia, hidegburkolás**
Teljes felújítás Mapei termékekkel
- 41 Vízszigetelés**
Szakmai precizitás, kiváló csapatmunka
- 18 BURKOLÓI KINCSESTÁR**
Technológiai megoldások
Mikor melyik vízszigetelést válasszuk?
Milyen segédanyagokkal készíthetünk magas minőségű műfű burkolatokat?
- 24 Kultúra**
Találkozásokból tapasztalat
- 20 Termékek reflektorfényben**
Egy alapozó, amivel rengeteg időt és pénzt takaríthatunk meg
- 23 ÉPÍTÉSKÉMIA**
Termékek reflektorfényben
Robbanászerű fejlődés, ami megállíthatatlan
- 39 VÍZSZIGETELÉS**
Termékek reflektorfényben
Lemez vízszigetelés „zöld” szemmel
- 43 KERESZTREJTVÉNY**



A Mapei, termékeivel és munkatársai aktív részvételével is támogatja a közösségi alkotómunkát, a közösségi tevékenységet. Az igazi erő a közösségben rejlik!

Segítünk, építünk, terméket adományozunk, közösségi alkotásban veszünk részt aszerint, hogy éppen hol van szükség a támogatásra.

A képen, Ráthonyi Kinga iparművész által tervezett és az ő vezetésével elkészült, a budaörsi Illyés körforgalomban található közösségi alkotás látható. Az alkotómunkát termékekkel, szakmai tanácsadással és aktív munkavégzéssel segítettük.

A HATALMAS SIKER KULCSA A JÓ CSAPATMUNKA!

MAPEI Évindító Konferencia 2015.



Fehér Melinda

Kereskedői hálózat és kampányok felelősének cikke

A Mapei Kft. 2015. január 22-én partnereivel közösen tartotta meg idei Évindító Kereskedő Konferenciáját. Ebben a cikkben szeretnénk röviden bemutatni azokat a fontos és hasznos információkat, amelyek a konferencián elhangzottak.

A megbeszélés kulcskérdése: Hogyan vált lehetségessé, hogy 2014-ben a Mapei Kft. árbevétele 27 %-kal nőtt? Fontos kérdés, és a legfontosabb válasz rá ez volt: JÓL MŰKÖDŐ CSAPAT.

A találkozáson a 2015-re várt marketing trendek, és a vezetői technikák

mellett, a Mapei Kft. évek óta sikeresen együttműködő csapatának titkát mutatta be Markovich Béla és meghívott előadói. Közel száz kereskedőpartnerünk volt jelen, azok, akik eldöntötték: 2015-ben is lépést akarnak tartani a Mapei Kft-vel, és részesülni akarnak a növekedésből!

Hatalmas együtt elért eredmény 2014-ben

A kezdő előadáson Markovich Béla, a Mapei Kft. ügyvezető igazgatója bemutatta a 2014-es eredményeket és azokat a következtetéseket, amelyeket érdemes tovább vinnünk 2015-ben is.



Arról is beszámolt, hogy a múlt évben az építőipar fantasztikusan száguldott, így hihetetlen és töretlen fejlődésnek lehetünk tanúi.

Ezt alátámasztva, néhány fontos adatot is bemutatott:

1. 2014 január-november időszakban az építőipar összteljesítménye 1.854,6 milliárd Ft. Ez 16,7%-kal magasabb, mint 2013-ban.

2. A hidegburkolati piac 17,6 millió m² volt, ami 2 %-os növekedést jelent az előző évhez képest.

3. A Mapei Kft.-vel együttműködő kereskedők árbevétele átlagosan 20% -kal nőtt.

A Mapei Kft. partnerei között végzett lekérdések alapján, partnereink jóval több vevőt szolgálhattak ki 2014-ben, mint a korábbi években. A gyarapodást mutatja számos csúcs projekt megvalósulása is, mint például a Debreceni Nagyerdei Stadion, a Groupama Aréna, a Parlament mélygarázs, a pécsi 400 ágyas klinika befejezett munkálatai, vagy a hídépítési munkák az M3-as autópályán.

„A növekedésben együtt vettünk részt!”, mondta el 2014-ről összefoglalóan az ügyvezető.



Jagodics Rita
nagykereskedelmi marketing
szakértő

Ezt követően beszámolt a Mapei Kft. 2015-ös tervezett tevékenységeiről, valamint arról, hogy becslések szerint az építőipari növekedés 2015-ben 3% lesz.

A további előadásokból a hallgatók mélyebben megismerhették azokat a technikákat, eszközöket, amelyeket érdemes az idei évben is alkalmazni.

Akciók

Jagodics Rita, a nagykereskedelmi marketing szakértője, az előadás során összegezte azokat a 2014-ben bevált és eredményt hozó marketing eszközöket, amelyekre érdemes támaszkodni az építőiparban 2015-ben is.

Kereskedelmi területen a modern marketing eszközök listájának első helyén továbbra is az extrém akciók állnak. Ezek az építőipari vállalkozásokba is könnyen átültethetőek, és alapvetően hozzájárulnak ahhoz, hogy egy adott kereskedés ismert legyen a saját megyéjében, kerületében, valamint konkrét termékek, termékterületek kapcsolhatók így hozzá a vállalkozáshoz. Csempére, építőanyagra van szükség? Felújításról, építkezésről van szó? Egy-egy akció a jelentkező építési igények kielégítésével azonosítja a rendszeresen akciókat hirdető kereskedést.

„Számomra mindig nagy megtiszteltetés veletek együtt lenni, találkozni azokkal az emberekkel, akiknek köszönhetem, hogy most itt állhatok. Köszönöm, hogy velünk vagytok.”

- Markovich Béla
a Mapei Kft. ügyvezető
igazgatója

◀
Markovich Béla
ügyvezető igazgató

Vezető és csapat

Laczkó Péter, a Lawrence és Bennet vezetőképző központ ügyvezetője, fontos tényre világított rá: a kereskedés vezetője is VEZETŐ.



Laczkó Péter
a Lawrence és Bennet
vezetőképző központ
ügyvezetője

Fontos, hogy a vezető idejében aktívan használja azokat a technikákat, amelyekkel segítheti a bizalom kiépülését, és célhoz vezetheti a csapatát. A piaci pozíciók megtartása, a túlélés érdekében, rengeteget tehet egy jól és összehangoltan működő munkaközösség. Nem biz-

tos, hogy a cégnek az a jó, ha a vezető maga ül a targoncán, és ő szolgálja ki a vevőket!

Célkitűzés és tervezés:

Az utolsó szakmai előadást szintén Markovitch Béla tartotta, „Akkora vagy, amekkorák a céljaid” címmel.

A résztvevők egy ún. célkitűzés munkafüzetbe dolgoztak, és gyakorlati példákon keresztül ismerkedhettek meg a tudatos célkitűzés és tervezés lépéseivel.

Vezetőként kiemelten fontos, hogy megtanuljunk leküzdeni azokat az újabb és újabb akadályokat, amelyek a céges céljaik elé gördülnek.

Nagy célok előtt nagy akadályok tornyosulnak. Nagy célok felé haladva nagy akadályokat kell legyőzni.”

– mondta Markovitch Béla.



A Top 15 kereskedő vezetője
díjat kapott a Mapei Kft.-től.
Barkó Szabolcs, a Lambda Systeme Kft. kirendeltségvezetője veszi át a díjat Markovitch Bélától, a Mapei Kft. ügyvezető igazgatójától.



Egy világhírű vezető

A nap végén megérkezett meghívott vendégünk, egy igazi tudatos vezető. Dr. Kemény Dénes háromszoros olimpiai bajnok szövetségi kapitány, a Magyar Vízilabda Szövetség elnöke, aki több ízben bizonyította, hogy valóban mestere a csapatépítésnek!

A világhírű sportszakember „üzenetei” a sport világán kívül is követésre érdemeket, példaként szolgálnak cégek, vállalkozások vezetői és munkatársai számára, de bárkinek, aki szeretne sikeresebb, céltudatosabb, elégedett emberré válni.

„Nagyon sok ötletet kaptam, amelyeket az éves tervezésben már hasznosítottam is.”

- Tamás Péter, Téglacentrum

„A vezető dolga, hogy jövőképet adjon, és tettekre tudja sarkallni a vele együttműködőket”
„Csak az a vezető számíthat követőkre, aki szívből jövőően viszonyul a csapatához, figyel rájuk, törődik velük, képes megérteni őket.”

Dr. Kemény Dénes

„Méltó kezdete volt a 2015-ös évnek ez a évindító rendezvény.”

- Gyórfi István,
Siócentrum Kft.

Partnereink visszajelzései:

„Tetszetek a reklámhoz és a marketinghez kapcsolódó ötletek. Szerintem teljesen igaz, amit a rendezvényen hallottam, hogy célokat állítva, tervezve, messzebbre lehet eljutni.”

- Mordel Judit, Mordel és Társa Kft.

MI LEHET A SIKER TITKA? TANULÁS, KAPCSOLATOK, POZITÍV RÁHANGOLÓDÁS

EZT NYÚJTJUK PARTNEREINKNEK MINDEN KÉPZÉSÜNKÖN

A Mapei-nél jól tudjuk, hogy ma már elképzelhetetlen a siker tanulás nélkül. Ez a műszaki, termék-alkalmazási ismeretekre is érvényes. A Mapei rendszeresen figyeli, hogy az aktuális építési feladatok, milyen kihívások elé állítják az ipart, és kutatásai, fejlesztései során időről-időre új és új, korszerűbb megoldásokat kínál ezekre a feladatokra. A Mapei Kft.-nél arra is odafigyelünk, hogy ezeket az újításokat, vagy a feladatok összetettségéből adódó megoldási lehetőségeket, tehát a tudást, amit a cég működése önmagában hordoz, megosszuk a különböző területeken tevékenykedő Partnereinkkel. Ennek a megosztásnak a legintenzívebb területét jelentik a Mapei szakmai képzések.



A Mapei képzéseket képzett alkalmazástechnikusok és egy-egy adott területre specializálódott termékfelelősök tartják. A képen Rontó Géza, a Védő és dekorációs bevonatok felelőse látható.

2014 során szakmai képzéseink mindegyike igen nagy sikerek örvendett, a látogatottság kiemelkedően magas volt, és a műszaki-szakmai ismereteken túl, megtöltötte ezeket az alkalmakat a párbeszéd, a kapcsolódások és az élmények öröme is.

Mitől népszerűek képzéseink?

1. Először is a Mapei oktatási alkalmak széles kínálata és változatossága nagyon sok kapcsolódási pontot tesz lehetővé Partnereink számára. Érkeztek az oktatásra meghívással, de előre jelentkezés formájában is. Volt aki kedvenc kereskedője meghívására jött el, de volt akit a Mapei értékesítője invitált. Vonzó lehetett a sok

plusz program és lehetőség, illetve lehetett spontán is csatlakozni egy-egy ilyen eseményhez a kereskedésekben szervezett bemutatókon, képzéseken.

2. Nagyon jó együttműködés alakult ki a Mapei Kft. és a kereskedőpartnerek között, és a közösen szervezett oktatási alkalmak, köztük a kereskedések eladóinak szervezett képzések így „duplán” is érdekesek lehetnek.

3. Aki a Mapei képzéseken részt vett, olyan biztos tudással és háttérrel folytathatta a munkát, a mindennapi építést, ami egyedül helytállva a piaci helyzetekben, sokkal nehezebben lehetséges. Mi adja ezt a biztosságot, biztonságot? Az új, korábban nem ismert megoldások. A már tudott, de a képzésen megerősített, gyakorlatban, szakemberekkel közösen kipróbált ismeretek. A jó kapcsolat kialakítása más kivitelezőkkel és a Mapei szakemberekkel, akik a későbbiekben, a munkás hétköznapiak során is állnak a Partnerek rendelkezésére szakmai kérdésekben. Az a tény, hogy egy segítő közegben, a hasonló tevékenységet folytató társak között kipróbálhatja magát az ember, olyan megerősítés a hétköznapi „éles” helyzeteire vonatkozóan, ami nagy segítség tapasztalt és kevésbé tapasztalt szakembereknek egyaránt.

4. És végül a negyedik, de egyáltalán nem elhanyagolható ok, hogy valamennyi oktatáson a jó hangulat, a szíves vendéglátás és oktatás típusától függően,

a kikapcsolódás és az élménynyújtás is részét képezte az alkalomnak. Már gyerekkorunkban tudtuk, hogy tanulni akkor jó, ha közben jól is érezzük magunkat. Ez pedig alapvető cél a Mapei Kft. képzési alkalmain, amit 2014 során sikeresen meg is valósítottunk, közösen Önökkel, Partnereinkkel. Legyen szó rövid, két-három órás képzésről és utána sportról, játékról, wellness élményekről, legyen szó ott alvós, a képzésben és az élményekben még teljesebb szolgáltatást nyújtó alkalmakról, vagy a kereskedések kivitelező partnerkörének oktatásáról és szíves vendéglátásáról, de akár a kereskedésekben dolgozó eladók, értékesítők, illetve a spontán, éppen beeső vásárlók szakmai ismereteinek bővítéséről, a Mapei Kft. minden területen folytatja a megkezdett utat:

Örömet okozunk és korszerű szakmai ismereteket osztunk meg a magunk tudásbázisából.

Várjuk képzéseinkre 2015-ben is!



A Mapei képzésekről érdeklődjön a következő elérhetőségeken:

www.mapei.hu
telefon: Posch Gabriella,
36/23-449-601
e-mail: oktat@mapei.hu



Az oktatási, képzési alkalmak sokszor a gyártási folyamatok megismerésére is alkalmat adnak.



A képzések elméleti, gyakorlati, megtapasztalási és ki-próbálási lehetőséget jelentenek valamennyi résztvevő számára.



A képzéseken az elméleti oktatás mellett megtartott szakmai bemutatók ritka alkalmak arra, hogy élesben láthatóak legyenek a különböző építési praktikák, sőt, legtöbb esetben, ezeket ki is próbálhatják Partnereink.

KAROSSZÉKBEN ÜLVE TANULNI AZ ALKALMAZÁS- TECHNIKÁT



Mészáros Szilvia
PR és új partner
marketing alosztályvezető
cikke

Igen, már ez is lehetséges! Nem kell megjegyni, nem vonulnak be a Mapei alkalmazástechnikusai zsákokkal, vödörrel, szerszámokkal az Ön otthonába.

A Mapei termékek alkalmazásáról, illetve egy-egy építési probléma megoldásáról azonban számítógépén vagy okos telefonján már otthon is megnézheti részletes gyakorlati bemutatóinkat az Internet-en, a Mapei Kft. Youtube csatoráján. Természetesen az élő bemutatót, a gyakorlatát, és a kipróbálást nem váltják ki teljesen ezek a filmes ismertető, de ha Ön elfoglaltsága vagy a nem megfelelő időzítés miatt nem tudott részt venni élő képzésen, mindenképp hasznos fejlődési lehetőséget jelent ez a korszerű megoldás. Sőt, amennyiben Ön egy-egy képzés után kattint a megfelelő szakmai filmre, elmélyítheti, pontosíthatja, felelevenítheti a már hallottakat.

Néhány évvel ezelőtt a Mapei Kft. munkatársaiban felmerült a kérdés, hogy miért ne használhatnánk ki a videómegosztó portálnak az előnyeit, ezen a módon is segítve Partnereinket, könnyen elérhető formában

megosztva a fontos szakmai tartalmakat. Rengeteg olyan problémára tudunk így megoldást mutatni, amilyenekkel nap mint nap szembesülnek a szakemberek. Ezen kívül ez a lehetőség igen praktikus és hasznos kommunikációs módszer a gyakran megjelenő innovációk és új termékek megismertetésére is. A videók elkészítése terén eleinte tapasztalatlanok, rutintalanok voltunk, de ahogy telt az idő, egyre jobb és több filmet hoztunk létre. Ma már létezik olyan filmünk, amit több mint 24.000-en tekintettek meg.

Mit nyújtunk Önnek, ha feliratkozik a Mapei YouTube csatornájára?

1. számos szakmai problémára kaphat azonnali komplex, rétegrend megoldást
2. videókon keresztül nézheti meg egy-egy termék gyakorlati alkalmazását
3. azonnal értesülhet a termékújításá-gainkról
4. otthon, kényelmesen, a saját időbeosztása szerint tekintheti meg mindezeket, nem kell máshoz alkalmazkodnia

**Kellemes filmnézést,
jó tanulást és sikeres,
eredményes munkát
kívánunk!**



És mit kell tennie, hogy mindezt elérhesse?

- látogassa meg www.youtube.com/mapeihungary oldalt vagy olvassa le okostelefonjával a lenti QR kódot
- kattintson a pirossal jelölt FELIRATKOZÁS gombra
- ettől kezdve az Ön által megadott e-mail címre értesítést kap az új videók megjelenéséről, így naprakész lehet minden Mapei újdonságról, megoldásról.



SEGÍTSÉG? CONSTRUMA!

A Mapei minden évi sikeres szereplése a Construma-n hosszú ideje egyik meghatározó jelensége a kiállításnak. Bizonyítják ezt az elért eredmények és díjak, továbbá a számtalan személyes visszajelzés is. Mi értelme is lenne változtatni a jól bevált szokásokon és megjelenésen? Jobb lenne talán mindent a régieben hagyni?

A Mapei stand látogatói megtudhatják a választ áprilisban. Mert változás az bizony lesz. Ennek okairól, háttéréről szól mostani írásom is.

Nem árulok el nagy titkot azzal, hogy egy ilyen kiállítás megszervezése sok szakember közös, komoly erőfeszítése árán jön létre. Hatalmas munka. A munka gyümölcse pedig nem az eladott termékek száma. A sikert ugyanis a helyszínen adott szakmai segítségben mérjük. A hozzánk forduló, egy járólappal visszarágasztásának problémájától kezdve az egészen összetett építési „katasztrófákig”, mindennel megkeleshetnek, és meg is keresnek bennünket a Mapei standon. Tavaly voltam tanúja annak, hogy szakértő kollégáim közül öten dugták össze a fejüket egy idős úr kérdése nyomán. Röpké húsz perc múlva egy teleirajzolt lappal tértek vissza, megoldva az összetett feladatot. Segítették.

És itt a lényeg: nem terméket adtak el, nem árlistát vagy megrendelőlapot nyomtak az úr kezébe, hanem megoldást.

Ez a szemlélet régi keletű a Mapei-nél. Sőt az elmúlt években egyre több helyen került előtérbe egy másfajta segítség is: saját eszközeinkkel vagy a művészeteken keresztül igyekeztünk támogatást nyújtani. A vörös-

iszap sújtotta települések támogatása, a rászoruló gyermekek oktatását és mindennapjait megkönnyítő kétkézi munka, a gyermekeket ellátó intézmények segítése, mind-mind ennek a törekvésnek köszönhetően valósult meg. Részt vettünk közösségi művek megteremtésében is, amelyek során sokak részéről megtapasztaltuk a segítő és alkotó szándékot. Meggyőződésem, hogy egy-egy jó ügy érdekében szívesen fognak össze, mozdulnak meg az emberek.

Az ideai, 2015-ös Construma erre a segítő törekvése épül. Úgy is mondhatnám, a látogatók építik a Mapei standját. Szó szerint! Egy olyan közösségi alkotás létrehozásához kérünk most mi segítséget, amely öt nap alatt készül el, de talán száz év múlva is látható lesz. A standon mindenki hozzátehet egy apró darabot a végeredményhez. Az elkészült művet egy olyan szervezetnek ajánljuk fel, amelyik bizonyítottan önzetlenül, erőn felül segít másokon. Remélem, hogy hagyományt teremtünk, és jövőre már nem csak a Mapei ad teret az alkotásnak és a közösség segítő erejének.

Szívesen otthagyja keze nyomát egy ilyen alkotáson? Az öt nap alatt bármikor szeretettel látjuk!

Várjuk akkor is, ha szaktanácsot, szakmai segítséget kérne! A Mapei szakértői az Önök rendelkezésére állnak, és újdonságokban sem lesz hiány! A 2015-ös Construma kiállításon mutatjuk be elsőként hét új fugaszínünket.

Várjuk tehát Önt a Mapei standján, az „A” pavilon 211A standján, április 15. és 19. között!



Bere Mario
kiállítás-, rendezvény- és
arculatfelelős írása



Construma – 2015:
- közös alkotás
- közös segítés
- szakmai konzultációk

**SZERETETTEL
VÁRJÁK ÖNT
A MAPEI
SZAKEMBEREIT**



MINDENRE MEGOLDÁS? MI AZ?

A Mapei hidegburkolati termékek
a Rudas Gyógyfürdőben

Az építkezés során a hidegburkolatok kivitelezéséhez partnerünk, a Ratskó-Bau Kft. a termékeinket alkalmazta. A munkálatok alatt az építésvezetői szerepet Ratskó Viktor látta el.



A Rudas Gyógyfürdő 2014-től megújulva várja vendégeit, ugyanis a múlt évben lezárult a több ütemben

zajló felújítás és átépítés. Az eredmény a törökfürdőt és az uszodai részt magas színvonalon kiegészítő látványos és modern wellness kínálat és élményfürdő. A beruházó a Budapest Gyógyfürdői és Hévízei Zrt., a generálkivitelező a Kalotherm Zrt. volt. A 2013-ban és 2014-ben elvégzett rekonstrukció eredményeként négy új medence, étterem, egy páratlan panorámájú napozóterasz, jacuzzi, gépészeti és üzemi terek, illetve közösségi helyiségek, vizes blokkok kerültek kialakításra. A fürdő már meglévő része is, így a Juventus kádostály és a nappali kórház szintén átalakításra került.



A Juventus Kádosztály és a nappali kórház területén, két szinten a padlók gres burkolatainak és a falak csempeburkolatainak kiépítése volt a feladat. A wellness egység részét képező szaunavilágban pedig szaunák, hőkamrák, vizes blokkok, egy kisebb merülő medence és egy Zsolnay kút burkolatainak kiépítését végezték el. A legváltozatosabb feladatokat azonban az élménymedencék burkolatainak kialakítása és a környező burkolatok kiépítése jelentette.

Élménymedencék és környezetük hidegburkolatainak kialakítása

„Talán ez volt a legszebb rész”, mesélte a Mapei Krónikának Ratskó Viktor, „ezekben a terekben a legfontosabb feladatot a medencék és medenceterek aljzatának és burkolatának kialakítása jelentette”.

Aljzatok képzése, kiegyenlítés:

A Mapei esztrich anyagai közül a MAPECEM PRONTO-t és a TOPCEM PRONTO-t alkalmazták. A gyorskötésű, gyorsszáradású, zsugorodáskompenzált MAPECEM PRONTO-val a lejtést alakították ki a medenceterek összefolyói mentén. Gyorskötésű anyag alkalmazását a feszített munkatempó indokolta. A szintén felhasználásra kész, normál kötésioldajú TOPCEM PRONTO-t különböző javítási feladatokhoz használták.



A tetőn kialakított kültéri jacuzzi üvegmozaik burkolatát ELASTORAPID ragasztógyágra fektették.

A medencék kiegyenlítéséhez a finomszemcsés, 1-40 mm között alkalmazható, gyorskötő PLANITOP 400-at és a 3-30 mm közötti rétegvastagságra megfelelő, gyorskötésű, szálerősítéses PLANITOP FAST 330-at alkalmazták. Az öltözők és közösségi terek kiegyenlítése során az ULTRAPLAN család gyorskötő, beltéri, önterülő kiegyenlítő anyagainak alkalmazására került sor. A kültéri medence kiegyenlítését a PLANITOP FAST 330 habarccsal végezték.

Hidegburkolatok ragasztása:

A medencék alsó lemeze gres burkolatot kapott, míg a medencék oldalfalain mozaikburkolat került kialakításra. Ugyancsak gres burkolattal látták el a medencetéri padlókat, és itt a falakra vékony, 3x1 m méretű gres lapokat ragasztottak.

A medencék üvegmozaik burkolatát KERABOND T és ISOLASTIC kombinációjával ragasztották.



REFERENCIA **HIDEGBURKOLÁS**

A különböző gres burkolatok ragasztásához a medenceterekben, öltözőkben, folyosókon a fokozott terhelhetőségű, cementkötésű KERAFLEX-et, és az alakváltozásra is képes KERAFLEX S1-et és KERAFLEX LIGHT S1-et alkalmazták. Az üvegmozaik burkolatok fektetését beltérben a KERABOND és ISOLASTIC termékek kombinációjával végezték, mely nagy alakváltozásra képes ragasztóréteget és biztos tapadást biztosít a nehezen tapadó felületek között. A nagyméretű 3x1 m-es lapok falra ragasztásához nagy alakváltozásra képes termékeket alkalmaztak, a gyorskötő KERAQUICK és LATEX PLUS termékkombinációt és a normál kötésű ULTRALITE S2-t.

Sor került néhány gyönyörű Zsolnay falfülke burkolására is. A négyzet formájú falkazetták ragasztását KERAFLEX S1 ragasztóval végezték, a nagyobb méretű, nehéz Zsolnay lapokhoz viszont az erősebb tapadást biztosító KERAQUICK és LATEX PLUS nyújtott megoldást.



Interjú Ratskó Viktorral és Ratskó Ákossal, a Ratskó-Bau Kft. munkatársaival

Hogyan hatott a gyerekkorotokra, hogy szinte belenőtöttetek egy családi vállalkozásba?

Viktor: A szüleink közösen alapították a céget, és nekik köszönhetően magas szintre fejlődött, szép sikereket ért el. Építőipari Nívódíjakat nyert el, és a Mapei Reference Grand Prix díjat is. Már tizenéves koromtól beleláttam a vállalkozás folyamaiba, és már akkor, amikor csak tudtam, segítettem. A nyári szünetekben a burkoló mestereink mellett segédkeztem. Elég korán belekóstoltam ebbe a világba, és azóta is imádom.

Ákos: Édesapánk annak idején sokat vitt minket az építkezésekre, s ez nagyon izgalmas élmény volt. Egész fiatalon nyaranta én is segéd munkásként dolgoztam, később az organizációs folyamatokban is segédkeztem, és irodai feladatokat is el láttam. A szüleinkre mind a ketten mindig felhíztünk, s úgy gondolom, hogy a közös munka velük óriási hatással van az egész életünkre.

Viktor: Számomra mindig is egyértelmű volt, hogy a családi vállalkozásban szeretnék dolgozni, és amióta Ákos is szerves része a cégnek, már teljesen világos, hogy kettőnknek kell folytatnunk azt a folyamatot, amit a szüleink ilyen magas szintre emeltek.

Ákos: Mindig is szerettem volna az építőiparban és édesapámmal dolgozni, hozzátenni valamit ahhoz, amit ők, közösen édesanyámmal létrehoztak. Úgy gondolom, hogy a testvéremmel újat is hoztunk, egy kis fejlődést, friss lendületet. Mára mi négyen nagyon jó csapatává lettünk.



„Nagyon sokat tanultunk és kaptunk a szüleinktől, amiért örökre hálásak leszünk!”

Viktor: Így van, de ehhez azt is meg kellett tanulnunk, hogyan kezeljük az „apafia, főnök-beosztott”, „családtag-munkatárs” kapcsolatokat. Szerintem ezt sikeresen megoldottuk.

Jelenleg mi a beosztásotok?

Viktor: Projektvezető, műszaki vezető, raktáros, fuvaros, marketingfelelős, irodai asszisztens...

Ákos: Igen, hagyományos értelemben nem lehet konkrét posztot mondani. A bátyám is, én is, majdnem minden feladatukért igyekszünk betölteni az előkészítéstől kezdve, a projekt menedzselésén, pénzügyi feladatokon, logisztikán át egészen a partnerekkel történő kapcsolattartásig vagy az irodai feladatokig.

Viktor: A lényeg az, hogy minél több feladatot el tudjunk látni családon belül, hiszen így magasabb színvonalon, átláthatóbban tudjuk működtetni a különböző területeket.

Mit tartotok eddigi munkátok legnagyobb sikerének?

Viktor: Számomra az első önálló munka a legnagyobb siker. Ez a 4-es Metró 10

állomásának hidegburkolati projektvezetése volt. Emellett a Ratskó-Bau Kft. több Nívódíjat is nyert, aminek én is részese voltam. De talán mégis az a legfontosabb, hogy a munkámmal el tudom tartani a kis gyarapodó családomat, és lassan két gyermek boldog apukája lehetek.

Ákos: Nekem két dolog jelent sikert. Az első édesapám elismerése, a második, hogy mestereink közreműködésével mindennap értéket teremtünk. Sok projektnek büszkén voltam részese, olyan munkáknak, mint például a Várkert Bazár, FTC Stadion, Zara Hotel és még sorolhatnám.

Milyen terveitek vannak a cég jövőjére nézve?

Viktor: Rengeteg ötletünk, tervünk van, de jelenleg azt tartjuk a legfontosabbnak, hogy a lehető legtöbbet megtanuljunk a szüleinktől, hogy biztonsággal átvehessük tőlük azt, amit egy élet munkájával felépítettek.

Ákos: Mindenféleképpen szeretnénk fenntartani a cég fejlődését, sikeresen működtetni a nagyszerű csapatunkat, s a továbbiakban fejleszteni, és még sikeresebbé tenni.

„Számomra az volt a legfontosabb, hogy igen sokrétű feladatot végezhetünk el. Különösen a mozaikburkolatok elkészítése jelentett kihívást a forduló, íves, megtört felületeken. Nagyon szép terek, burkolatok születtek. Éppen az elkészült burkolatok szépsége miatt tartom fontosnak és tölt el büszkeséggel, hogy sikeresen helyt álltunk.” –

- Ratskó Viktor,
Ratskó-Bau Kft.



Jacuzzi a tetőterazon
A páratlan panorámájú kültéri jacuzzi kiegyenlítését PLANI-TOP FAST 330-cal végezték

A tetőterazon lévő jacuzzi vízszigetelését és mozaikburkolását szintén a Ratskó-Bau Kft. végezte. Itt a kétkomponensű, epoxi alapú ADESILEX PG1 ragasztó felhasználására is sor került. Az ADESILEX PG1 stabil kapcsolatot eredményez, és jó tapadást biztosít a fém és a cementes felületek között. Ezt a terméket rozsdamentes acéllemezek felragasztására alkalmazták a körmedencét körbefutó folyóka vályú felső síkjára.

A kültéri jacuzzi mozaikburkolatát kétkomponensű, gyorskötő, nagy alakváltozásra képes ELASTORAPID ragasztóágyba fektették.

Hidegburkolatok fugázása:

A fugázáshoz cementes és epoxi termé-

keket is alkalmaztak a szakemberek, attól függően, hogy az adott burkolat a későbbiekben milyen terhelést kap. A medencékben és minden olyan helyen, ahol a gyógyvíz jelenléte, vagy a takarítási megoldások azt indokolták, a KERAPOXY CQ és a KERAPOXY DESIGN fuganyagokat alkalmazták, méghozzá gres burkolatok esetén a KERAPOXY CQ-t, a keskeny fugahézagú mozaik esetében pedig a finom szemcsésű, ragyogó színekben pompázó KERAPOXY DESIGN-t. Ahol nem volt szükség vegyszerállóságra, ott a KERACOLOR FF FLEX fugázót alkalmazták, míg a medencetérből kivezető lépcső burkolatainak fugázását a gyorskötő ULTRACOLOR PLUS-szal végezték.

Valamennyi medence vízszigeteléséhez a MAPELASTIC-ot alkalmazták, míg a vizes helyiségekben a beltéri MAPEGUM WPS-t, és a kültéren és beltérben is egyaránt kiválóan alkalmazható MAPELASTIC AQUADEFENSE-t használták.

A Zsolnay kutak háttéréként szolgáló burkolatok ragasztásához a KERAFLEX S1-egy és a KERAQUICK és LATEX PLUS termék kombinációt alkalmazták.





ADATOK:

Referencia megnevezése: Rudas Gyógyfürdő, Budapest

Beruházó: Budapest Gyógyfürdői és Hévízei Zrt.

Építész: Vékony Péter

Generálkivitelező: Kalotherm Zrt.

Kivitelezési időszak: 2013-2014

Mapei termékekkel végzett munkálatok: hidegburkolás

Hidegburkolati kivitelező: Ratskó-Bau Kft.

Partnerkereskedő: Ratskó-Bau Kft.

Mapei kapcsolattartó: Garay Gergely

FELHASZNÁLT MAPEI TERMÉKEK

Hidegburkolati ragasztók: Adesilex P7, Adesilex P9, Adesilex PG1, Kerabond T + Isolastic, Keraflex, Keraflex Light S1, Keralastic, Ultralite S2, Keraquick + Latex Plus

Alapozók: Eco Prim Grip, Primer G, Prosfas

Fugajavítók, fuga eltávolítók: Fuga Fresca, Kerapoxy Cleaner, Keranet,

Adalékszerek: Fugolastic, Isolastic

Fugázó- és tömítőanyagok: Keracolor FF Flex, Ultracolor Plus, Kerapoxy CQ, Kerapoxy Design, Mapesil AC, Mapesil LM

Vízszigetelések: Mapeband, Mapegum WPS, Mapelastic Aquadefense, Mapelastic

Esztrichek: Mapecem Pronto, Topcem Pronto

Kiegészítőanyagok: Planex, Planitop 400, Plantitop Fast 330, Ultraplan, Ultraplan Eco 20, Ultraplan Renovation

BŐVEBB INFORMÁCIÓÉRT LÁTOGASSON

EL HONLAPUNKRA: www.mapei.hu



MIKOR MELYIK VÍZSZIGETELÉST VÁLASSZUK?



Fábian Zoltán
okleveles építőmérnök írása

A szakemberek körében ma már általánosan elfogadott és ismert tény, hogy a hidegburkolat nem tekinthető vízszigetelésnek. Ha megfelelő védelmet szeretnénk biztosítani épületszerkezeteinknek a nedvesség okozta károsodásokkal szemben, akkor a burkolat alatt még egy külön szigetelőréteg kialakítására is szükség van.

A vízszigetelés hiánya, vagy meghibásodása például oka lehet a két leggyakoribb jelenségnek: a fürdőszobák falainak külső oldalon történő foltosodása, leázása, illetve a teraszburkolatok fellazulása, felválása. Tehát a vízszigetelés professzionális elvégzése szükséges lehet a hosszantartóan jól működő burkolatok kialakításához.

Ugyan a közvetlenül burkolható vízszigetelésekre gondolva, a legtöbb burkolónak a köznyelvben folyékony fóliaként is emlegetett felhasználásra kész, vödörös, diszperziós beltéri kent szigetelések jutnak az eszébe, a vízszigetelésre alkalmas termékek köre ennél jóval szélesebb.



Szempontok vízszigetelés választásához az alkalmazási terület szerint:

- 1.** Az első és talán legfontosabb a vízterhelés mértéke. Nem mindegy, hogy fürdőszoba falról, teraszról, medencéről, esetleg épített, burkolatból kialakított zuhanytálcáról van szó.
- 2.** A következő fontos szempont az alkalmazás helye. Megkülönböztethetünk beltéri, valamint kül- és beltérben egyaránt használható, fagyvak, fagyás-olvadási ciklusoknak jól ellenálló vízszigeteléseket.
- 3.** A fentiekén túl - főleg speciális felhasználási területeken - a vegyi ellenálló képesség is kiemelten fontos lehet. Ez elsősorban üzemekben, különleges raktárakban, laborokban fordul elő.

Szempontok vízszigetelés választásához a feldolgozhatóság és a kivitelezés menete szerint:

- 1.** Fontos szempont lehet kent szigetelések esetén, hogy a felvitelük után, mikor válnak burkolhatóvá.
- 2.** Ezen kívül, különösen kültérben, változókéony időjárás esetén kiemelten fontos lehet a termék esőállósága, azaz mennyi az az időtartam, ameddig a felvitt réteget még védeni kell az esőtől, nedvességtől.
- 3.** Feldolgozási módoknál érdemes először a felhasználásra kész termékeket megemlíteni. Ezeknek több előnye is van. Elkerülhetőek a keve-

rési arányokból adódó hibák, megspórolható a keverés, mint munkafázis, illetve a legfontosabb, hogy a használt anyag maradéka visszazárható, így folyamatos munkavégzés során nem képződik hulladék és veszteség a bekevert, de fel nem használt anyagból.

4. A feldolgozásra kész termékek mellett találkozhatunk még egykomponensű, cementes, por alakú, vízzel keverendő vízszigetelésekkel, kétkomponensű, cementes, por és folyadék összetételű, illetve kétkomponensű műgyanta termékekkel.
5. Bár a kent szigeteléseket jellemzően kézzel viszik fel, mégis érdemes megemlíteni a gépi szórás lehetőségét. Nagy felületek, medencék esetén komoly előnyt jelenthet ez a lehetőség, így a termékválasztásnál ennek lehetősége is fontos szempont lehet.

Választási szempontok speciális igények esetén:

1. A vízszigetelés persze nem csak vízszigetelő funkcióval bírhat. Terméktől, bele helyezett erősítő hálótól, szövetből függően jelentős feszültségleépítő, repedésáthidaló szerepe is lehet. A vastagabb rétegű vízszigetelések ebből a szempontból előnyt élveznek. Anyagvastagságuknak, rugalmasságuknak köszönhetően külön erősítőréteg nélkül is jelentős terhet vesznek le a hidegburkolati ragasztóról a hőmozgásokból keletkező feszültségek leépítésében.
2. A fentiekén túl sok egyéb, nem kifejezetten vízszigetelés specifikus szempontot is figyelembe vesznek a felhasználók, úgy mint a kiszerezés mérete, a termék ismertsége, környezetvédelmi szempontok, és természetesen az ár.

Lássuk, hogy melyik Mapei vízszigetelést, mikor válasszuk:

MAPEGUM WPS

Ezt a megoldást akkor válasszuk, ha beltérben használt víz ellen szeretnénk vízszigetelést kiépíteni, például fürdőszobában, konyhában, mosókonyhában. Ideális választás azért is, mivel a MAPEGUM WPS felhasználásra kész termék, így gyors, hibamentes bedolgozást tesz lehetővé.



MAPELASTIC

MAPELASTIC-ot válasszunk minden olyan esetben, amikor kültéren, vagy beltéren állandó vízterhelésnek kitett felületet szeretnénk szigetelni. Különösen előnyös a MAPELASTIC nagy közönség által használt fürdőokban, uszodákban, wellnessekben. Akkor is válasszuk nyugodtan ezt a terméket, ha a gépi felvitel mellett döntöttünk.



MAPELASTIC AQUADEFENSE

Használjuk ezt a terméket kül- és beltéren akkor, ha nem állandó vízterhelésnek kitett helyre szeretnénk beépíteni, például teraszokon, erkélyeken, fürdőszobákban, konyhákban. Előnye, hogy a kivitelezés során ugyanazzal az anyaggal dolgozhatunk a kültéri és a beltéri felületeken is, valamint gyors száradása miatt, rövidebb ideig szorul védelemre az időjárás hatásaival szemben.



MAPEGUM EPX

Ipari létesítményben, üzemi vagy ipari konyhában, sörfőzdében, vágóhídon, tejfeldolgozóban vagy más olyan létesítményben van szükség vízszigetelésre, ahol várhatóan vegyi terhelés éri majd a burkolatot? Igen jól döntünk, ha ezekben az esetekben a kétkomponensű, epoxigyanta alapú MAPEGUM EPX-et választjuk.



TALÁLKOZÁSOKBÓL TAPASZTALAT

INTERJÚ SZŰR SZABÓ EDIT FUGART DESIGNERREL



Szűr Szabó Edit fugart designer a Szaunatura Bt.-től egy csodalámpás elkészítésére kapott megbízást a Lukács Fürdő termál részlegének egyik gőzkabinjába. A központi falra készült mű 1 m hosszú és 63 cm magas. Érdekessége, hogy az elhelyezést úgy oldották meg, mintha a lámpásból érkezne a gőz a kabinba. A munkáról, alkotásról magát a designert, Szűr Szabó Editet kérdeztük.

Mire kaptál konkrétan megbízást a Szaunatura Bt.-től?

Egy csodalámpást kellett elkészítenem a gőzkabin falára, amit én nem egyszerű fali mozaikként, hanem tértárgyként képzeltem el. A lámpás testét styrofoam formából készítettem el állandó munkapartneremmel, a Jafer Kft.-vel. Erre az alapra dolgoztam rá a KERAPOXY DESIGN fugából létrehozott elemeket, amelyeket

előbb formára meghajlítottam. Az elemek találkozásait szintén fugával dolgoztam el, és végül egy nagyon sima felületet és szép, lekerekített formákat sikerült létrehoznom.

A KERAPOXY DESIGN-t már évek óta használod.

Igen, a KERAPOXY DESIGN-ra én úgy tekintek, mint a lehetőségek végtelen tárházát kínáló anyagra. A lámpához a narancssárga és szürkésbarna árnyalatot választottam, melyhez legalább 6-7 féle fémes hatású MAPEGLITTER-t használtam fel. A MAPEGLITTER-t a fugaanyag felületébe dolgoztam bele, ami fémhatású felszín eredményezett.

Nem csak a csodalámpást hoztad létre, hanem a háttérét is magad alakítottad meg.

A falon már kiépített mozaikburkolat elemeiből egy egyedi szőnyegmintát hoztam létre a lámpás körül. A tört mozaikból és a KERAPOXY DESIGN-ból azonban nem helyben alakítottam ki a mintázatot, hanem előbb stúdiókörülmények között, hálóra kasírozott paneleket készítettem. A helyszínen, a forró helyiségben már a kész paneleket ragasztottam a falsíkra.

Milyen volt az elkészült csodalámpás fogadtatása?

Mindenkiből nagy tetszést váltott ki. Nagyon meghatott, hogy egy alkalommal, amikor elmentem a kabinból, és az emberek ott maradtak dolgozni, mire visszamentem, hát látom, hogy a burkoló szakember a saját ruhájával takarta le a lámpást, így védte a koszolódástól. Nagyon megható és megtisztelő gesztus volt.

A designerrel dolgozó burkolóktól hallottuk:

Szűr Szabó Edit rendkívül kreatív, nagyon jól megoldotta a helyzetből fakadó problémákat. Szakmailag nagyon alapos volt, az epoxi burkolóanyagok terén óriási tapasztalattal rendelkezik. Ezen kívül mindig vidáman volt jelen, és nagyon tisztán dolgozott.

Jelent-e valamilyen továbblépést az alkotómunkádban ez a mostani feladat?

Ennél a munkánál elsődlegesen nem a művészi értelemben vett továbblépés a jelentős. Az igazi tapasztalatot az anyaggal való küzdelem jelentette, majd az ehhez kapcsolt belső élmények, s végül ezek visszadolgozása az alkotó folyamatba. A figyelmem előterébe a funkció és az alkotás közötti párbeszéd került. Megértettem ezt a párbeszédet. Nagy hatással volt rám, hogy építő szakemberek között dolgoztam. Részben ennek hatására az anyag és a funkció kapott teret a munkámban, és ennek köszönhetően fedeztem fel új lehetőséget a fugaanyag és a mozaik megformálásában. Bele is dolgoztam ezeket a felfedezéseket az alkotásba, és ezekkel valósítottam meg a végső látványt. Óriási eredménynek tartom, hogy a csodalámpás és a mögötte kialakított felület egységben van a környező burkolattal.

Milyen hatással volt rád, hogy burkoló szakemberek között dolgoztál?

Ahogy a burkolat apró elemekből áll össze, úgy az én munkám is részét képezte a teljes kivitelezés folyamatának. Nem véletlen, hogy az elkészült munkáink, a csodalámpás és háttere, valamint a kabin mozaikburkolata, mind anyagukban, mind színükben, egységben vannak. A burkolt felületek amelyeket készítettünk, egységet képeznek, párbeszédben állnak egymással, ahogy mi is párbeszédet folytattunk a munkavégzés során. Ahol az én munkám és a mesterek munkája találkozott, ott a két felület találkozását, egybe kellett mosni, össze kellett kapcsolni, ugyanúgy, ahogy mi emberek is összekapcsolódtunk egymással a kivitelezés alatt.

Úgy tudom, tanítasz is.

Elsősorban az alkotásra figyelek, de nagyon fontos számomra a tanítás is. Viszonylag kevés tanítványt vállallok, és a tanításaim már elsősorban egyszemélyesek. Mit tanítok? Az általam kitalált folyamatok során a fuga alkalmazását, amit én szo-



ciális értelemben fogok fel. A mozaikművészet során hosszú-hosszú ideig a fuga nem volt sohasem hangsúlyos, a mozaik volt az elsődleges. Azonban én olyan nagy mennyiségben és olyan látványosan alkalmazom a fugát, ami sok új dologra ad lehetőséget. Például egy ilyen folyamat során az ember megtapasztalhatja a kemény és a lágy anyag találkozását, a kemény és a lágy minőség találkozását. A tanítás során a tanítvány így nem csupán az alkotásra, hanem önmagára, a benne zajló folyamatokra is figyel. Hiszen ugyanúgy, mint számomra a csodalámpás készítése során, nagyon fontos ezeknek a találkozásoknak, tapasztalásoknak a belső megélése, s ennek a megélésnek az átvezetése az alkotó folya-

A Lukács Fürdő gőzkabinjának felújítására a Szaunatura Bt. kapott megbízást. Bene Ágnes, a Szaunatura Bt. vezetője már korábban is nagy sikerrel dolgozott együtt Szúr Szabó Edit fugart designerrel, így amikor Bene Ágnesben felmerült a csodalámpás ötlete, Editre gondolt. A tervek kivitelezésébe az Építésügyi és Örökségvédelmi Hivatal jóváhagyásával kezdhetek bele, a megbízás is ekkor lépett érvénybe. A kabin belső terét üvegmozaik burkolattal látták el. A mozaik minta kialakításában és a mozaikösszetétel kiválasztásában a Duoflex-Pool Kft. segédkezett, valamint a látványterveket is a Duoflex-Pool Kft. szakemberei készítették. A burkolat kivitelezését a Szaunatura Bt. saját emberei és alvállalkozói végezték. A választott fugaanyag Mapei termék volt, a KERAPOXY CQ. „A munka, úgy a burkolatokat, mint a csodalámpást tekintve abszolút sikerrel ért véget. Nagyon dekoratív és elegáns belső teret sikerült létrehoznunk”, mondta Bene Ágnes, a Szaunatura Bt. vezetője.

„Különösen nagy
megterhelésnek
kített helyeken
nagyon
szerettem
használni a
KERAFLEX
MAXI S1
ragasztóanyagot.”

- Szűr Szabó Edit,
fugart designer

matba. Így egy-egy tanulási helyzet után, aki tőlem távozik, nem csupán egy tárgyat hagy maga után, hanem saját magában is rengeteg változást, megélt folyamatot, és mindennek gazdagságát viszi el tőlem. A munka során olyan áramlás jön létre az alkotó tanítványokban, sokszor olyan gyors mozdulatokra, döntésekre van szükségük, ami egy mély belső megerősítést is nyújt nekik.

A tanítványaid ugyanakkor komoly anyagismeretre is szert tesznek.

Igen. Megtanulják például, hogy ezek az anyagok várni is tudnak, s hogy aki lassabban dolgozik, annak is lehet sikerélménye. Mindig nagy élmény az alkotó számára, amikor felismeri, hogy az anyag várni tud. Környezetbarát, nyújtott nyitott idejű Mapei termékekkel dolgozunk, tehát emberbarát anyagokkal, amelyek még arra is lehetőséget adnak, hogy az ember hibázzon, majd a hibát ki is javítsa. Megtapasztaljuk, hogy ha felvittük az anyagot, még igazítani, javítani tudjuk a látványt.

Volt erre példa a mostani munkád során is?

Hogyne. Csakhogy éppen a fordítottját tudom elmesélni. Amikor az előre elkészített paneleket dolgoztam fel a falra, mivel azok mozaikból és a sok fugaanyagból álltak, nagyon nehezek voltak. Ezért a KERAFLEX MAXI S1 ragasztóanyagot

jóval sűrűbbre kevertem a szokásosnál, a burkoló szakember dűnnyögött is mögöttem, hogy nem lesz ez így jó, túl sűrű lesz. Én viszont tudtam, hogy ha nem elég sűrűre keverem, akkor ezek a nehéz panelek könnyen el fognak mozdulni, s azt is tudtam, hogy rendkívül pontosan kell azokat majd a ragasztóágyba helyeznem, mert nem lesz módom korrekcióra. Tehát pontosan és vékonyabb ágyazással kellett dolgoznom. Ebben a folyamatban most nem a művészi szabadság, az improvizáció, hanem a szakmai fegyelem és pontosság dominált. Az vált kihívássá, hogy a lehető legpontosabban és magas fokon végezzem a mesterséget, és ne a művész kerüljön előtérbe, hanem a szakember.

Milyenek találd a KERAFLEX MAXI S1 ragasztót?

Rendkívül jó anyagnak tartom. Az epoxi bázisú KERAPOXY DESIGN után nagyon érdekes nekem a cementes KERAFLEX MAXI S1-gyel dolgozni. Azonban mindkét terméknél igaz, hogy újabb és újabb felismerésekre ad lehetőséget a velük való munka. És miközben én tapasztalatot szerzek, egyben a munkáimmal üzeneteket is küldök. Az élmények és tapasztalások az alkotáshoz kapcsolódnak, de bele is épülnek abba, és a tárgy, ami létrejön, éppen arra lesz apropó, hogy amit magadban felfedezel, azt tovább add a közösség felé.



EGY ALAPOZÓ, AMIVEL RENGETEG IDŐT ÉS PÉNZT TAKARÍTHATUNK MEG

Párazáró PRIMER MF alapozó már 28 kg-os kiszerelésben is.

A projekteken még versenyképesebb, 28 kg-os PRIMER MF kiszerelés hozzájárul ahhoz, hogy burkolataink akkor is megkapják a védelmet, ha az aljzat nedvességtartalma magas. A párazáró PRIMER MF alapozás lehetővé teszi, hogy a maradék nedvesség, pára az aljzattól ne a burkolat, hanem a falak és egyéb irányokban távozzon.

Miért fontos, hogy a termék most nagyobb kiszerelésben kapható?

Elsősorban azért, mert sikerült egy ideális termék kiszerelést előállítani arra az esetre, ha nagy kiterjedésű felületen dolgozunk. A PRIMER MF segítségével bizonyos CM % határon belül igenis tudunk azért tenni, hogy elkerüljük a burkolat meghibásodását az aljzat maradék nedvességtartalma miatt. A PRIMER MF-fel lerövidíthetjük a technológiai időket, hiszen nem kell kivárni az aljzat teljes kiszáradását, s ez különösen nagy előny lehet a nagyobb kivitelezéseken, mivel rengeteg időt és pénzt takaríthatunk így meg.

Mire jó még a PRIMER MF?

A maradéknedvesség bezárásán túl, a termék a nem megfelelően szilárd cementes kötésű felületek megszilárdítására is alkalmas. Ha az aljzat nem kellően szilárd, a felülete porózus, akkor nem alkalmas további rétegek fogadására. Ezzel az alapozóval azonban elérhető a cementes felületek megfelelő szilárdítása és fogadóképessé tétele.

Hogyan keverjük be és alkalmazzuk a PRIMER MF alapozót?

- A PRIMER MF két komponensét keverjük össze és lassú fordulaton addig keverjük, míg egységes állagot nem kapunk.
- A felületre hengerrel, ecsettel vagy

simítóval vigyük fel, párazárás esetén 2 rétegben.

- Hengerrel vigyük fel a teljes felületen az első réteget, majd 3-4 óra múlva a második réteget szintén a teljes felületen. Ha további rétegek kerülnek az alapozóra a 2. réteget hintsük be teljes telítettségig 1,2 mm szemcseméretű kvarchomokkal addig, amíg nedves.
- Másnap a nem megkötött kvarchomokot alaposan távolítsuk el a felületről.
- Ezután válik alkalmassá az aljzat további anyagok fogadására.
- Az anyagszükséglet a fogadó felület minőségétől függően, rétegenként és négyzetméterenként 20-30 dkg.

A szakemberek számára kibővített kiszerelés minden valószínűség szerint rendkívül sikeres lesz. A 28 kg-os kiszerelés ár/érték arányban a legjobb választás nagyobb projekteken.



Nagy Antal
melegburkolati
termékfelelős írása

Tisztelt melegburkoló és kivitelező kollégák! Válasszák önök is a PRIMER MF 28 kg-os kiszerelését, és védjük, óvjuk együtt értékes és esztétikus fa, PVC, linóleum, textil padlóburkolatainkat a maradék nedveségtől és párától!



MILYEN SEGÉDANYAGOKKAL KÉSZÍTHETÜNK MAGAS MINŐSÉGŰ MŰFŰ BURKOLATOKAT?

AZ ULTRABOND TURF RAGASZTÓKKAL!



Nagy Antal
melegburkolati
termékfelelős

Napjainkban divatos burkolat típus a műfű, legyen az beltérben, kültérben, lakossági felhasználásra szánt felület vagy sport létesítmények burkolata. A Mapei műfű burkolati segédanyagok előnyeiről számos referenciamunka tanúskodik már Magyarországon is.

A műfüves rétegek fektetési technikája

A műfű burkolat fektetése az alapfelület elkészítése után kezdődhet meg. A tekerceket először akklimatizálni kell, ezért pár órával a fektetési műveletek megkezdése előtt göngyölgítsük ki és terítsük szét őket, hogy a csomagolás okozta belső feszültség csökkenhessen.

A fektetés befejezését követően az illesztéseket az ULTRABOND TURF TAPE 100 speciális 40 cm széles illesztőszalaggal össze kell ragasztani. Egy fogazott simí-

tóval vagy különleges eszközzel hordjunk fel ULTRABOND TURF 2 STARS kétkomponensű poliuretán ragasztót, vagy lakossági felhasználás esetén, ULTRABOND TURF PU 1K egykomponensű poliuretán ragasztót. Amennyiben nagyon alacsony szerves anyag kibocsátású terméket szeretnénk alkalmazni, válasszuk az ULTRABOND TURF PU 2K-t.

Fontos, hogy a megfelelő mennyiségű ragasztót vigyük fel, biztosítva, hogy a műfű lemez hátoldalán az teljesen szétterüljön, így elkerüljük a burkolat leválását. A szelék leragasztása után, a ragasztó megkötését követően ki lehet jelölni a pálya vonalait. E művelet végrehajtása során a szabályzatban előírt fehér színű vonalakat fektetünk a műfű felület tetejére, amely ugyanolyan jellemzőkkel rendelkezik, mint a többi műfű felület. A vonalak rögzítéséhez ugyanazt a rendszert kell használni, mint a tekercek széleinek illesztésénél.



A megfelelően felhordott
ULTRABOND TURF 2 STARS
rendkívül stabil bordázattal
rendelkezik ▶

Az ULTRABOND TURF rendszer egy teljes termékcsalád különböző igényű sportpályák készítéséhez.

Az ULTRABOND TURF RENDSZER tagjai:

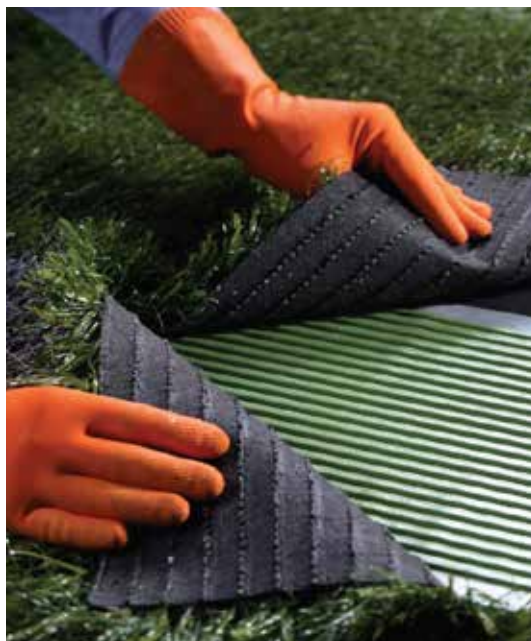
1. ULTRABOND TURF TAPE 100, Illesztőszalag műfű lemezek illesztéséhez és különböző sportpályák kijelöléséhez.
2. ULTRABOND TURF 2 STARS, kétkomponensű, poliuretán ragasztó műfű burkolatok ragasztásához.
3. ULTRABOND TURF PU 2K, oldószer- és vízmentes, nagyon alacsony illékony szervesanyag kibocsátású (GEV Institut által EC1 R kategóriába sorolt) poliuretán ragasztó, műfű burkolatok ragasztásához. Különösen ajánlott alacsony hőmérséklet esetén, illetve annak, aki allergiás az epoxi vagy epoxi-poliuretán termékekre.
4. ULTRABOND TURF PU 1K, egykomponensű, nagyon alacsony illékony szervesanyag kibocsátású (GEV Institut által EC1 R kategóriába sorolt) poliuretán ragasztó, műfű burkolatok ragasztásához. Különösen ajánlott annak, aki allergiás az epoxi vagy epoxi-poliuretán termékekre, valamint alacsony hőmérséklet esetén. Ez a ragasztó egykomponensű, felhasználásra kész, és nem igényli katalizátor hozzáadását. Ezért a bekeverési hibák elkerülhetőek, és a termék könnyebben használható.
5. Szakkivitelezők figyelmébe szeretném ajánlani az ULTRABOND TURF 2 STARS, kétkomponensű poliuretán, műfű burkolat ragasztót. Az ULTRABOND TURF 2 STARS egy poliuretán polimer alapból és egy folyós katalizátorból áll. A két komponens összekeverésével könnyen felhordható pasztát kapunk. Kültéren és beltéren egyaránt használható illesztőszalagok, így pl. az ULTRABOND TURF TAPE 100 ragasztására a műfű lemezek között. Az ULTRABOND TURF 2 STARS könnyen felhordható, a bordázat stabilitása kitűnő, megszilárdulás után rendkívül kemény filmréteget képez, a tapadószilárdsága bármilyen hordozóanyagon kiváló.

Hogyan dolgozzunk az ULTRABOND TURF 2 STARS ragasztóval?

- **BEKEVERÉS:** Az ULTRABOND TURF 2 STARS terméket alkotó két komponenset a helyes arányban kell bekeverni (A:B = 90:10). Az arány megváltoztatása kedvezőtlenül befolyásolja a termék megfelelő térhálóosodását. A keverést alacsony fordulatszámu gépi keverővel kell elvégezni, míg egyenletes színű, sima pasztát nem kapunk.
- **A RAGASZTÓ TERÍTÉSE:** Hordja fel az ULTRABOND TURF 2 STARS terméket az ULTRABOND TURF TAPE 100 szalagokra. Terítse el jól a ragasztót annak érdekében, hogy a műfű lemez hátoldalát teljesen befedje.
- **A PANELEK FEKTETÉSE:** A termék fektetésekor kövesse a műfű panelek gyártója által megadott utasításokat. A paneleket addig kell az ULTRABOND TURF TAPE 100 szalagokra ráfektetni, míg a ragasztó friss (1 órán belül normál hőmérsékleten). Ha szükséges, helyezzen súlyokat a lemezekre az illesztések mentén, hogy elkerülje az egyenetlenségeket.

Lakossági felhasználásra ajánljuk figyelmébe az egykomponensű felhasználó barát kiszerezésekkel rendelkező ULTRABOND TURF PU 1K műfű ragasztót.

Kérdés esetén keresse szaktanácsadóinkat.



A ragasztó megfelelő elterítése és a hátoldal teljes fedése teszi lehetővé a hosszú távú, biztonságos tapadást.

SPORTCSARNOK KÜZDŐTERÉNEK FELÚJÍTÁSA ULTRACOAT TERMÉKEKKEL

A szentesi Dr. Papp László Sportcsarnok küzdőterének sportparketta burkolatát 2013-ban újították fel a Mapei ULTRACOAT termékeivel. A csarnok generál kivitelezését, s ezen belül a küzdőtér parkettaburkolatának felújítását a CS-M Ép Kft. végezte. A pályák felfestését Hagyó Ferenc és csapata végezték.

1. Mapei termékekkel végzett munkafolyamatok a parketta felújítás során:

- hézagolás csiszolópörrel kevert ULTRACOAT BINDER anyaggal
- a felület alapozása ULTRACOAT UNIVERSAL BASE termékkel
- a parketta felület lakkozása több rétegben ULTRACOAT HIGH TRAFFIC bevonattal.

2. Miért volt előnyös a szentesi sportcsarnokban is az ULTRACOAT termékcsaládot választani?

Az ULTRACOAT termékek tartósan biztosítják a fa felületvédelmét és szépségét. A rendszer teljes megoldást kínál a fa tapasztól kezdve, az alapozón át a végső lakkbevonatig. A választék lakossági és közületi célra is kínál lehetőséget.





Az ULTRACOAT termékek káros alkotóelemektől mentesek. Ezen kívül az ULTRACOAT bevonatok nagymértékben kopásállóak, tartósan esztétikus felületet eredményeznek.

3. A Dr. Papp László Sportcsarnokban alkalmazott rétegrend megfelel a következőknek:

- a magas esztétikai követelményeknek
- a környezetvédelem szigorú elvárásainak
- a magas minőségi követelményeknek
- teljes rendszerben nyújtanak megoldást.



ADATOK:

Refencia: Dr. Papp László Sportcsarnok, Szentes

Mapei termékekkel végzett munkálatok: sportparketta felújítása

Generálkivitelező: CS-M Ép Kft.

Melegburkolati kivitelező: CS-M Ép Kft.

Mapei partnerkereskedő: Bodrogi Bau Kft., Csongrád

Mapei kapcsolattartó: Schüzler Miklós, Küzmös Csaba

FELHASZNÁLT MAPEI TERMÉKEK:

Ultracoat Binder, Ultracoat Universal Base, Ultracoat High Traffic

TOVÁBBI INFORMÁCIÓÉRT LÁTOGASSA

MEG WEBOLDALUNKAT: www.mapei.hu



GENERÁLKIVITELEZÉS ESETÉN ÖN SZÁMTALAN BIZTONSÁGOS MAPEI MEGOLDÁSRA TÁMASZKODHAT

A Mala Garden Szálloda kivitelezése Siófokon

A siófoki Mala Garden Szálloda 2014 tavaszára készült el. Az épület generálkivitelezését a JSP Építő Kft. vállalta és végezte el, nagy precizitással és minden részletre kiterjedő szakértelemmel. A Mapei termékeit a hidegburkolati, a melegburkolati, a hőszigetelés, a homlokzati és az építéskémiai termékvonalakról alkalmazták.

Az építés gyakorlatilag a nulláról indult, a kivitelezés bontással kezdődött. A szükségtelen régi építmények elbontása mellett, el kellett végezni a meglévő, az új építéstől alig néhány méterre álló épületek állagvédelmét is. Nem kis feladatot jelentett a szerkezetépítés földszint alatti kivitelezése, hiszen az új, alapincézett épület a tóparton a vízszint alatt is épült. A generálkivitelezés főbb munkaszakaszai a szerkezetépítésen kívül a gépészeti, villanszerelési munkákból, a szakipari munkákból, a külső és belső épületesztalosi feladatok elvégzéséből, a bútorasztalosi feladatokból, a konyhatechnológia kialakításából, a medencegépészet kiépítéséből, az informatikai hálózat – tévé, wifi, mobil erősítő, gyengeáram hálózat – kialakításából, valamint a tűzjelző rendszer beépítéséből állt. Az új épületben pincszint, földszint, négy emelet és padlástér kialakítására került sor. A szállodai



egységek mellett étterem, wellness helyiségek, komplett üzemi konyha és egy komoly felszereltségű cukrászat kapott helyet.

„Burkolóink, embereink mindig azt jelzik vissza, hogy szeretnek a Mapei termékekkel dolgozni.”

– JSP Építő Kft.,
Johancsik Péter
ügyvezető igazgató



MAPEI TERMÉKEKKEL VÉGZETT LEGFONTOSABB MUNKÁLATOK:

HIDEBBUROKÁS:

Hidegburkolati termékeinkkel a wellness egységben, a kiszolgáló helyiségekben, valamint a szállodai szobákhoz tartozó vizes helyiségekben dolgoztak.

Wellness – szauna, medencetér, közösségi terek, gres burkolat padlón

- MAPELASTIC kent szigetelés
- KERAFLEX S1 ragasztó
- KERACOLOR FF FLEX fugázó-anyag
- MAPESIL AC hézagtömítő

Kiszolgáló helyiségek – csempeburkolat oldalfalon

- MAPELASTIC kent szigetelés a szükséges helyeken
- ADESILEX P9 ragasztó
- KERACOLOR FF FLEX fugázó-anyag
- MAPESIL AC hézagtömítő

Kiszolgáló helyiségek – normál méretű gres burkolat padlón

- ULTRAPLAN ECO kiegyenlítés
- ADESILEX P9 ragasztó
- KERACOLOR FF Flex fugázó-anyag
- MAPESIL AC hézagtömítő

MELEGBURKOLÁS:

Laminált padló, ragasztott parketta és PVC burkolatok alá alkalmazták a Mapei kiegyenlítő anyagai közül az ULTRAPLAN ECO és az ULTRAPLAN ECO 20 termékeket. A PVC ragasztáshoz a ROLLCOLL akrildiszperziós ragasztót, a parketta fektetéshez az ULTRABOND P913 2K kétkomponensű, faburkolatok ragasztásához alkalmas anyagot alkalmazták.

HŐSZIGETELÉS, HOMLOKZAT:

A homlokzatra a Mapei zárt cellás MAPETHERM hőszigetelő rendszerre került fel, amelyre hidegburkolatot ragasztottak. A szintén hőszigetelt tűzfal az „ország legszebb tűzfala”, mondta a JSP Építő Kft. vezetője, Johancsik Péter. A homlokzati kőburkolat eredeti római travertin volt, melyet a falat ért terheléstől függően, a Mapei KERAFLEX S1 alakváltózárra képes és ULTRALITE S2 nagy alakváltózárra képes ragasztóanyagaival ragasztottak. A kőburkolat nyitott fugával került kiépítésre, így csak helyenként, ahol fennállt a csapadék bejutásának veszélye a rétegrendbe, ott alkalmazták a Mapei normál kötésű KERACOLOR FF FLEX fugázóanyagát. Ahol a külső homlokzaton nem látták el hidegburkolattal, ott a SILANCOLOR BASECOAT alapozót és a SILANCOLOR TONACHINO vékonyvakolatot alkalmazták.



A kivitelező cég fő profilja a mostanihoz hasonló, különleges, igényes épületek kialakításából áll, munkájuk a teljes generálépítéssel járó feladatokat felöleli. Saját építőmesteri csapatuk mellett, kiváló szakértelemmel bíró, állandó alvállalkozó partnerekkel vesznek részt a kivitelezésben.

ADATOK

Referencia: Mala Garden Szálloda, Siófok:

Mapei termékekkel végzett munkálatok: hidegburkolás, melegburkolás, homlokzati hőszigetelés, betontechnológiai munkálatok

Generálkivitelező: JSP Építő Kft.

Hidegburkolati kivitelező: Lénárt László

Melegburkolati kivitelező: Mádi Péter

Homlokzati kivitelező: JSP Építő Kft.

Mapei partnerkereskedő: Sióház Centrum Kft.

Mapei kapcsolattartó: Dunai Zsolt

FELHASZNÁLT MAPEI TERMÉKEK:

Aljzatkiegyenlítő: Ultraplan Eco, Ultraplan Eco 20

Alapozók: Primer G, Primer FD

Vízszigetelések: Mapelastic, Mapelastic Aquadefense, Mapeband PE 120

Hidegburkolati ragasztók: Adesilex P9, Kerabond T, Keraflex S1

Melegburkolati ragasztók: Ultrabond P913 2K, Rollcoll

Fugázóanyagok, hézagtömítők: Keracolor FF Flex, Mapesil AC

Homlokzati termékek: Silancolor Basecoat, Silancolor Tonachino

Hőszigetelő termékek: Mapetherm Rendszer

Betontechnológiai termékek: Planitp 400, Mapegrout 430

TOVÁBBI INFORMÁCIÓÉRT LÁTOGASSA MEG

WEBOLDALUNKAT: www.mapei.hu

ROBBANÁSSZERŰ FEJLŐDÉS, AMI MEGÁLLÍTHATATLAN

Az építéskémia, a vegyészet és a technológia fejlődésének köszönhetően az elmúlt évtizedekben robbanásszerű fejlődésnek lehetünk tanúi a rugalmas tömítő- és ragasztóanyagok terén. Az épületszerkezetek és az építészeti megoldások kialakításánál alkalmazásuk megkerülhetetlen. A Mapei széles választékát kínálja a termékeknek ezen a területen is, így ma már nem jelent problémát a különböző hézagok tömítése, vagy a ragasztás, még extrém körülmények között sem. Ugyanakkor tájékozottaknak kell lennünk a lehetőségeket illetően, és tudnunk kell, hogy melyik építési helyzetben, melyik terméket kell használnunk. A fejlődés pedig megállíthatatlan, hiszen ahogy általában az építéskémia valamennyi területe, úgy ezen a termékterületen is folyamatos az innováció, az evolúció.

Cikkemben bemutatom a Mapei rugalmas hézagtömítőit, tömítő-ragasztóinak csoportjait és lehetséges felhasználási területüket.



Nagy Sándor
Építéskémia és tömítőanyagok
termékfelelős írása

Akrylok, Ecetsavas szilikonok, Neutrális szilikonok, PU tömítő-ragasztók, MS polymer tömítő-ragasztók



AKRYLOK

MAPEFLEX AC2, AC4, AC-P, AC-PRO

Vizes bázisú, akril diszperziók, melyek rugalmasan képesek tömíteni porózus és nem porózus felületeket. Festhetőek, ezáltal a terek belső kialakításánál alkalmazásuk szinte láthatatlanná válhat. Ár/érték arányuk jó, de limitált a felhasználási területük.



ECETSAVAS SZILIKONOK

MAPESIL AC, Z Plus, 300C

Talán a legismertebb és félreismertebb tömítőanyagok. Kiváló rugalmassággal, hőűréssel, kötőerővel, színtabilitással, UV ellenállással rendelkeznek. A hiedelemmel szemben nincs „festhető sziló” ennek ellenesúlyozására viszont a Mapei, több mint 30 színt kínál szortimentjében.



NEUTRÁLIS SZILIKONOK

MAPESIL BM, GP, LM

A semleges kémhatás folytán alkalmasak vegyileg érzékeny anyagokhoz, mindenfajta veszélyes anyag kibocsájtása nélkül, még természetes kövek esetén is, megtartva az ecetsavas szilikonok minden előnyös tulajdonságát.



PU TÖMÍTŐ-RAGASZTÓK

MAPEFLEX PU40, PU45, PU50, SLPU21, PU20, PU30

Mint az alcímből is látszik, a PU tömítők már ragasztóerővel is rendelkeznek, mely előfeltétele a rugalmas hézagkitöltés ipari módozatainak, úgymint: raktárak, targoncázható felületek dilatációs hézagainak, vagy vibráló szerkezeti elemek csatlakozási pontjainak rögzített tömítésére alkalmas termékek. E termékek esetén fontos betartanunk bizonyos veszélyességi előírásokat, de egyúttal majdnem a fejlődés csúcsát képviselik.



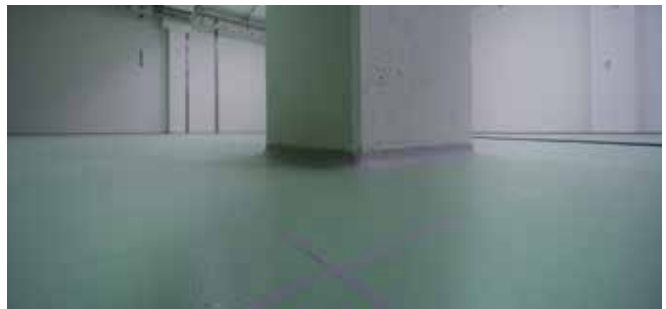
MS POLYMER, HIBRYD TÖMÍTŐ-RAGASZTÓK

MAPEFLEX MS 45, ULTARBOND MS RAPID

Ezek a ma ismert technológiák között a legújabb és leg-sokoldalúbb anyagok. Csak néhány közismert előnyt sorolok a sok közül:

- Nincs lágyítóanyag tartalmuk, nem képeznek foltot
- Vizes, sőt víz alatti közegben is felhasználhatóak
- Fokozott UV stabilitással rendelkeznek
- Rendkívül időjárásállóak
- Festhetőek
- Oldószer és veszélyes anyag mentesek
- Nagy kezdeti és végső ragasztóerővel bírnak
- Univerzális „minden egyben” felhasználhatóság
- Alacsony hőmérsékleten is jól kezelhető

Remélem, sikerült bemutatnom, hogy a Mapei a tőle megszokott magas minőséget és a tradicionális anyagok megbízhatóságával rendelkező termékeket kínál minden szakember számára ezen a területen is.



HOGYAN IS ZAJLOTT LE A HOMLOKZAT FELÚJÍTÁS?

A tatai református templom felújítása 2014-ben zajlott. A megbízó a Református Egyház volt, és Izsáki András projektmenedzser vezette a munkálatokat. A Mapei termékei közül a homlokzati termékeket alkalmazta a homlokzati kivitelező, a Tatai Kőműves Bt. Termékeink közül a különböző festékek és vakolatrendszerek elemei kerültek felhasználásra. Ezek a Silexcolor termékcsaládból a Silexcolor Primer és a Silexcolor Pittura, a Silancolor termékcsaládból a Silancolor Primer és a Silancolor Pittura, a Poromap termékcsaládból pedig a Poromap Rinzafo, a Poromap Intonacco és a Poromap Finitura.

Felvetődik a kérdés, hogy miért volt szükség ilyen sokféle homlokzati termékre? Hogyan is zajlott le ez a homlokzati felújítás?

A most lezajlott homlokzat felújítást megelőzően utoljára 1991-ben végeztek ilyen



jellegű renoválást az épületen. Később toronysisak cseréje is sor került, valamint az elmúlt években a templombelső is megújult. A régi padok helyére új, elektromosan is fűthető üléshelyek kerültek, felújították az orgonát és a torony egy új toronyablakot kapott.

E folyamat megkoronázása volt a tavalyi, Mapei termékekkel végzett homlokzat felújítás. Első lépésként a meglévő vakolat meglazult, hibás részeit távolították el. Ezeknek a hiányoknak, hibáknak a javítására alkalmazták a POROMAP falfszárító, páraáteresztő, sóálló, sőt a falban

A Mapei POROMAP, SILEXCOLOR és SILANCOLOR termékei teljes megoldást nyújtottak a tatai református templom műemlék épületének homlokzati felújításához.



POROMAP TERMÉKCSALÁD - felújító és falfszárító vakolatrendszer

POROMAP RINZAFFO

- A POROMAP RINZAFFO egy előfröcskölő és gúzólok anyag, egyben alapozó rétege a rákerülő vakolatrétegnek. Egyenletes nedvszívó képességet és jó tapadást biztosít a szárító vakolat számára.

POROMAP INTONACCO

- A POROMAP INTONACCO alapvakolat sótároló, felületkiegyenlítő és páraáteresztő. Tárolja a vízben oldott, a falat károsító sókat, így a vakolat felületén nem jelenik meg sókivirágzás, foltosodás.

POROMAP FINITURA

- A POROMAP FINITURA egy finomszemcsés simító réteg, melyet 2-3 mm vastagságban viszünk fel a felületre. A POROMAP FINITURA ugyancsak páraáteresztő, finomabb szemcseszerkezetének köszönhetően tetszetős, elegáns felső vakolati réteggé működik.

SILEXCOLOR TERMÉKCSALÁD

SILEXCOLOR PRIMER

- A SILEXCOLOR PRIMER módosított-szilikát bázisú diszperziós alapozó. Akkor kell alkalmazni, ha a SILEXCOLOR termékcsalád festékeit, bevonatait használjuk. A SILEXCOLOR PRIMER mélyen behatol a nedvszívó aljzatba, de nem képez rajta filmréteget, illetve nem módosítja az aljzat páraáteresztő képességét. Ugyanakkor az alap nedvszívó képességét az egész felületen egyenletessé teszi és csökkenti, és kitűnő tapadási felületet hoz létre a felületképző réteg számára.

SILEXCOLOR PITTURA

- A SILEXCOLOR PITTURA függőleges kültéri falak porózus felületeinek festésére alkalmazható. Elsősorban olyan helyekre javasolt, ahol a romboló hatású légköri behatások (eső, fagy) ellen védeni kell a homlokzatot és egyúttal nagy páraáteresztő képességre van szükség. A legjobb páraáteresztéssel rendelkezik.



A teljes homlokzaton alkalmazott SILEXCOLOR alapozó és festék védi a templom külső falait az időjárás káros hatásaitól. ▶

kárt okozó sókat tároló vakolatrendszer elemeit. Az így felújított homlokzati vakolatrétegek festése következett. Régi épületről lévén szó, melyre páraáteresztő, falszárító vakolat került, fontos volt, hogy a festék rétegek ugyancsak támogassák ezt a tulajdonságot, így esett a választás a SILANCOLOR és a SILEXCOLOR termékekre. Mindkét festérendszer páraáteresztő és vízlepergető tulajdonságokkal rendelkezik.

A kedvezőbb árú SILEXCOLOR termékek kerültek a teljes homlokzat felületére, míg a fokozottabb vízlepergető képességgel

ADATOK

Referencia: Református templom, Tata
Mapei termékkel végzett munkálatok: Homlokzati felújítás
Kivitelezés éve: 2014.
Homlokzati kivitelező: Tatai Kőműves Bt.
Mapei kapcsolattartó: Wentzel Éva

FELHASZNÁLT MAPEI TERMÉKEK

Homlokzati termékek: Poromap Rinzafto, Poromap Intonacco, Poromap Finitura, Silexcolor Primer, Silexcolor Pittura, Silancolor Primer, Silancolor Pittura

BŐVEBB INFORMÁCIÓÉRT LÁTOGASSA MEG HONLAPUNKAT www.mapei.hu

rendelkező SILANCOLOR termékek a lábazon kerültek alkalmazásra. A lábazon felületén ugyanis nagyobb védelemre van szükség, valamint a műemléki épület falazatába az idők során felszivárgó nedvesség elpárolgását is biztosítani kell.

A külső felújítás kiegészült még a hátsó tűzfal tetejének betonlapos leburkolásával, a templomajtó és a templomablakok festésével is, valamint bádogozási, tetőjavítási munkálatokkal. A felújítást pályázati pénzből és a gyülekezet tagjai által összegyűjtött összegből fedezték.



SILANCOLOR TERMÉKCSALÁD

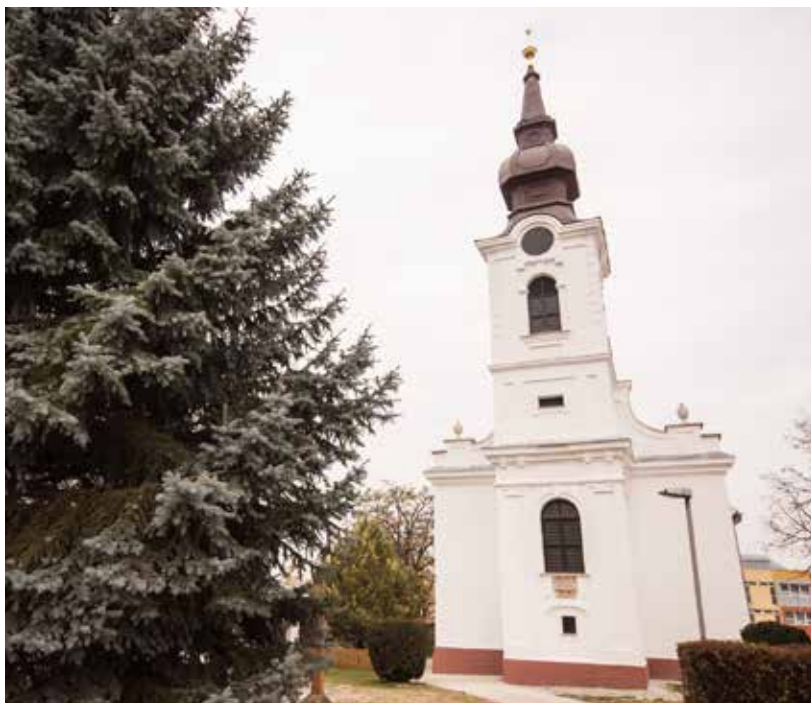
SILANCOLOR PRIMER

- A SILANCOLOR PRIMER a SILANCOLOR rendszer alapozója, nagy behatoló képességgel és páráteresztéssel. Ideális tapadást és egyenletes felszín biztosít a rákerülő SILANCOLOR PITTURA festék számára.

SILANCOLOR PITTURA

- A SILANCOLOR PITTURA festéknek nagyon jó az öntisztulása, illetve igen alacsony a koszolódási hajlama. Védelmet jelent az időjárás hatásaival szemben és igen magas páráteresztéssel, vízlepergető tulajdonsággal rendelkezik. Használatával, előnyös tulajdonságainak köszönhetően lélegző, frissülő klímájú falakat, belső tereket kapunk.

Köszönjük, hogy
magas minőségű
termékeinkkel
hozzájárulhattunk
egy ilyen fontos, és
szép épület
megújulásához!



A lábazon alkalmazott SILANCOLOR termékek is biztosítják, hogy a talajból származó nedvesség és vízben oldott sók ne károsítsák a vakolatot.

TELJES FELÚJÍTÁS MAPEI TERMÉKEKKEL

Az 1970-es években épült szombathelyi gangos lakóház különleges, Outinord eljárással készült, vasbeton szerkezetű épület. Az igencsak elhasznált állapotban lévő épületen a Mapei termékeivel hőszigetelési, hidegburkolási, valamint szerkezet megerősítési munkálatokat végeztek. A felújítás kivitelezője a Plastmo Balaton Kft. volt.

Az épület a Plastmo Balaton Kft. generál kivitelezésében újult meg. A kivitelező cég a nyílászárók cseréjét, a homlokzati és tetőszigetelést, a függőfolyók, a lépcsőház és közös helyiségek felújítását, majd végül a külső tereprendezést és parkoló építést végezte el.

Az épület régi, már nem megfelelően működő hőszigetelését eltávolították, és a homlokzat vegyesen, polisztirol és kőzetgyapotos MAPETHERM hőszigetelést kapott a tűzvédelmi előírásoknak megfe-

lelően, hozzávetőleg 3000 m² falfeületen. A függőfolyók esetében, a hidegburkolat és a vízszigetelés kiépítése előtt szükség volt a vasbeton szerkezet megerősítésére és javítására is. A szerkezet meggyengülés szinte már szemmel láthatóan megállapítható volt, a tartóelemek igen rossz állapotban voltak. A jól látható hibás és hiányos betontakarás mellett, a statikai szakvélemény megállapította, hogy szerkezeti megerősítésre van szükség. A betonhibákat előbb nagy szilárd-

Az épület új hőszigeteléséhez a MAPETHERM rendszert alkalmazták.





ságú, állékony, cementes MAPEGROUT TISSOTROPICO habarccsal javították, majd a finomabb simítást gyorskötő, 1-40 mm vastagságban használható PLANITOP 400-zal végezték el. Ezután a szerkezet statikai megerősítéséhez a húzóerő felvételére alkalmas CARBOPLATE

szénszálás lemezeket alkalmaztak, illetve a MAPEWRAP szénszálás szövetet, mely különböző szálirányban választható. A CARBOPLATE lemezeket kétkomponensű, nagy tapadóerejű ADESILEX PG1 epoxi ragasztóval rögzítették a cementes alapfelülethez. A Mapei szerkezet felújító

A függőfolyosók szerkezeti megerősítéséhez a szénszálás CARBOPLATE és MAPEWRAP termékeket alkalmazták



A MAPEWRAP és CARBOPLATE szerkezet megerősítő termékek alkalmazásának előnyei:

- egyszerű, gyors felhordhatóság
- korrózió mentesség
- különösebb gépesítés és felszerelés nélkül is lehet alkalmazni
- rendkívül kis súlyú, kezelhető elemek
- nem növelik a szerkezet önsúlyát
- akár a szerkezet használatának megszüntetése nélkül is alkalmazhatóak



A Plastmo Balaton Kft. fő profilja a műanyag nyílászárók gyártása, de kivitelezőként is sikeresek a hazai piacon. Kivitelező munkájukat olyan sikeres referenciák példázzák, mint:

- Sávár Kórház, működő kórház épületben belső felújítási munkák kivitelezése
- Sávár Járóbeteg Szakellátó Központ, szerkezet építés, építőmesteri szakpari munkák
- Sávár Gyógyfürdő, Kalandpark, komplett kivitelezés
- Hévíz Tófürdő, tetőszerkezet csere, teljes héjalással



A normál méretű gres lapokat ADESILEX P9, fokozottan terhelhető ragasztóanyagba

termékeit majd 600 m²-en alkalmazták az épület valamennyi szintjén a függőfolyosók szerkezeti felújítása során.

Ezután következhetett az új burkolat lefektetése. A normál méretű gres lapokat fokozott terhelhetőségű, cementkötésű ADESILEX P9 ragasztóanyagba fektették. A burkolatok ragasztását megelőzte a kiegyenlítés PLANITOP FAST 330-cal és a kent vízszigetelés kialakítása MAPELASTIC-kal. A csatlakozásokban, csomópontokban MAPEBAND hajlaterősítő szalagokat is alkalmaztak. A burkolatot nagy terhelést elviselő, finomszemcsés KERACOLOR FF FLEX fugázóanyaggal fugázták, a hézagtömítéseket a nagy rugalmasságú, ecetsavas MAPESIL AC-val végezték.



ADATOK

Referencia: társasház, Szombathely

Mapei termékekkel végzett munkálatok: Hőszigetelés, szerkezet megerősítés és javítás, hidegburkolás

Kivitelező: Plastmo Balaton Kft.

Mapei partnerkereskedő: Mozaik Kft., Gyenesdiás

Mapei kapcsolattartó: Horváth Roland

FELHASZNÁLT MAPEI TERMÉKEK

Hőszigetelés:

Mapetherm polisztirol és kőzetgyapotos rendszer

Szerkezet megerősítés, betonjavítás:

Carboplate, Mapewrap, Mapegrout Tissotropico, Planitop 400

Hidegburkolás:

Planitop Fast 330, Mapelastic, Mapeband, Adesilex P9, Keracolor FF Flex, Mapesil AC

BŐVEBB INFORMÁCIÓÉRT LÁTOGASSON EL HONLAPUNKRA:

www.mapei.hu

LEMEZES VÍZSZIGETELÉS „ZÖLD” SZEMMEL

A Mapei környezetvédelem iránti elkötelezettsége kiterjed azokra a kutatásokra, fejlesztésekre, amelyek a fenntartható környezetet támogató termékek gyártására irányulnak. Ezen felül folyamatosan szervezünk a szakemberek és tervezők számára olyan képzési programokat, melyek keretében megismerhetők ezek a termékek, és alkalmazásuk, betervezésük lehetőségei az egyes projektekbe. Az ilyen oktatási alkalmak arra is lehetőséget nyújtanak, hogy a szakmai információ mellett eloszlassák azt az általános tévhitet, hogy a korszerű és környezetbarát termékek minden esetben túl drágák, s hogy a magyar építőipar helyzete nem teszi lehetővé ezek alkalmazását. Cikkemben is szeretnék erre három példát bemutatni az épületek csapadékvíz elleni szigetelése témakörben.

MAPEPLAN TPO lemezek

A TPO (Termoplasztikus Poliolefin) lemezek plasztikus polimerek, melyek szén és hidrogén atomokból állnak. A modern gyártástechnológia előnyös tulajdonságokkal ruházza fel a poliolefint, úgy mint a nagy ellenálló képesség, rugalmasság, hőállóság, vegyi ellenálló képesség.

Miért környezetbarátak a TPO lemezek?

A TPO kis sűrűségének és folyamatos anyagminőség fejlesztésnek köszönhetően, a lemezek gyártása során felhasznált energia mennyisége csökkent. Szintén

jelentős energia- és költségcsökkentési tényező, hogy a TPO lemezek könnyebbek, mint a hagyományos anyagok, ami könnyebb anyagmozgatást, logisztikát eredményez. A TPO lemezek anyagösszetétele mentes a káros anyagoktól. Továbbá az életciklus végén könnyen újrahasznosíthatóak, és megújuló energiát biztosítanak az elégetésük által anélkül, hogy káros melléktermékek jönnének létre.

Nagyon fontos műszaki jellegzetesség a MAPEPLAN TPO felső oldalán, az úgy nevezett Smart White, a fényvisszaverő felület. Ez a különleges fehér felület optimális fényvisszaverő képességet biztosít, amivel a tetőfelület hőmérsékletét akár 50%-kal is csökkentheti, és ezáltal erőteljesen gátolja az épület felmelegedését is. A MAPEPLAN TPO lemezekkel készült szigetelés várható élettartama is lényegesen hosszabb, mint hagyományos társaié, ami maga után vonja, hogy jóval később és ritkábban lesz szükség újabb felújításra.



Ipacs András
Lemezes szigetelések
termékfelelős írása





ADESÓ lemezek

Az ADESÓ öntapadó lemezek új generációja ma az építőipar egyik legkorszerűbb modifikált bitumenes tetőszigetelő rendszere. Magába foglalja a legújabb bitumenes ragasztási technológiát és a jól bevált vízszigetelő keverékek alkalmazását. Az ADESÓ lemezek használatával biztonságossá válik a kivitelezés, mivel beépítésük során megszűnnek a nyílt láng használatából adódó veszélyek. Egyszerűvé és gyorsá válik velük a kivitelezés, ami nem kevés időt, s ezzel erőforrást takarít meg a kivitelezők és a beruházók számára. Az ADESÓ öntapadó lemezek alkalmazása lényegesen gyorsabb, mint a hagyományos lángolvasztásos fektetési technológia, továbbá akár csak a TPO lemezek, kevésbé terhelik a szerkezetet, hiszen a lemezek súlya fele a hagyományos bitumenes lemezek súlyának.

Nem kevésbé fontos előnye az ADESÓ technológiának, hogy nem csupán beton és fém szerkezetekre, hanem hőre érzékeny felületekre is alkalmazható, és csatlakoztatható műanyag nyílászárókhoz, polisztirol hőszigetelésekhez is közvetlenül csatlakoztatható, és alkalmazható mindenütt, ahol egyébként a nyílt láng használata tilos. Az ADESÓ öntapadó lemezek tiszta és esztétikus megoldást nyújtanak, mivel nincs bitumen kifolyás és nem jön létre szennyeződés, mint a forró bitumen használata esetén. Az elkészült tető pedig egyöntetű és homogén megjelenésű.

REOXTHENE technológia

A REOXTHENE egy forradalmi technológia a bitumenes szigetelőlemez gyártás területén, ami a Mapei és a Polyglass kutató-fejlesztő laboratóriumaiiban került

kifejlesztésre. A REOXTHENE innovatív, szabadalommal védett bitumen-polimer keverék lehetővé teszi, hogy nem kell töltőanyagot keverni a bitumenhez. A polimerek elrendeződése a keverékben egészen új, így a négyzetméter-súlytagság arány tekintetében ezek a lemezek meghaladják a hagyományos gyártástechnológia jelenlegi korlátait. Hiszen a töltőanyag, amely kalcium-karbonát vagy más néven mészkő liszt, a hagyományos bitumenes lemezek 20-40%-át alkotja. Minél nagyobb a kőpor aránya, annál kevesebb a bitumentartalom, így a vízszigetelő képesség is annál gyengébb. A kőpor súlya 2,5-szer nagyobb a bitumen súlyánál, ezért a hagyományos tekercsek súlya 50 kg körül van. Ez nagy megterhelést jelent a kivitelező számára, akár a tekercsek mozgatásánál, akár a beépítés során.

A 4 mm vastagságú REOXTHENE bitumenes tekercsek súlya ezzel szemben csupán 30-34 kg. Ugyanakkor a nagyobb arányú polimer tartalomnak köszönhetően a bitumenes keverék rugalmassága eléri a 300%-ot, ami a hagyományos lemezeknél mindössze 200%. Összetételükből adódóan - ami 25%-kal kevesebb gázfogyasztást jelent! -, a REOXTHENE lemezek egyenletesebb munkavégzést tesznek lehetővé. A nagyobb napi termelési mennyiség pedig jóval gazdaságosabb munkavégzést is jelent.

Ezen felül a lemezek rendkívül jól ellenállnak az erős napsugárzásnak, nem lágyulnak meg, nem lesz gond a lábnyomokkal vagy a bedolgozhatósággal a legextrémebb körülmények között sem. És végül van még egy fontos tulajdonságuk a REOXTHENE lemezeknek. Kis láng használatával könnyen ragaszthatóak falra is, és könnyű súlyuknak köszönhetően előnyösen alkalmazhatóak bármilyen helyzetben.

A Mapei mind-három alternatív rendszer termékeire megnövelt idejű garanciát ad!



SZAKMAI PRECIZITÁS, KIVÁLÓ CSAPATMUNKA

Tetőszigetelés a legkorszerűbb technológiákkal

A budapesti általános iskola és tornacsarnoka tetőszigetelését Lőrincz Klára, a Pentasystem Kft. vezetője javaslatára végezték el a Mapei ADESO vízszigetelő lemezeivel. A Pentasystem Kft. a Mapei Kft. kivitelező partnereként óriási tapasztalatra tett szert a korszerű vízszigetelő lemezek alkalmazása terén. Munkájuk legfontosabb jellemzői a leginnovatívabb termékek pontos és magas színvonalú alkalmazása, a szakszerű és precíz munkavégzés, valamint nem utolsósorban a gyors munkatempó, ami a modern termékek alkalmazása mellett elsősorban a tökéletesre csiszolt csapatmunkának köszönhető.

A budapesti Zrínyi Miklós Általános Iskola és Tornacsarnokának felújítására az Épkar Zrt. generál kivitelezésében került sor. Az utólagos hőszigetelést és a vízszigetelés felújítását a tetőn, alvállalkozó vízszigetelő szak kivitelezőként, a Pentasystem Kft. végezte el.

Jancsár Péter, a Mapei Kft. értékesítő szakembere boldogan számolt be arról, hogy kivitelező partnerünk, Lőrincz Klára előnyösebbnek tartja az öntapadó lemezek alkalmazását a hagyományos technológiánál. „Örülök, hogy egyre több kivitelező tapasztalja és fogalmazza meg, hogy az öntapadó technológia jobb és előnyösebb”, mondta Jancsár Péter.

S valóban, az elképesztő iram is, amelylyel a Pentasystem dolgozott a Polyglass SPIDER P 2mm és SPIDER P MINERAL 3,5 kg öntapadó lemezeivel, nagyon meggyőzően mutatja, hogy partnerünkben nem véletlenül alakult ki ez a pozitív

vélemény. Gondoljunk bele, hogy például a 600 m²-es tornacsarnok tetőszigetelését 5-6 ember, hőszigetelés beépítésével együtt, három nap alatt el tudta végezni!



„Az ADESO rendszert kiválónak tartom azért is, mert a többi hasonló termékkel szemben a 10 cm széles átfedési toldásokban 3 folyamatos csíkban futó ragasztó segíti az egymás mellett fekvő lemezek egymáshoz kötését”, magyarázta Lőrincz Klára, aki rendszeresen koordinálja a Pentasystem kivitelezéseken a munka folyamatát. A Zrínyi Miklós iskola tetőszigetelése során ezen felül ő maga is közvetlenül részt vett a kivitelezésben, így szó szerint a saját bőrén tapasztalhatta meg az ADESO technológia előnyeit.

A kivitelezők tehát rendszerben alkalmazták a SPIDER P 2 mm, és záró réteggként, a SPIDER P MINERAL 3,5 kg lemezeket, az összesen mintegy 2500 m² területen.

A modern megoldások természetesen csak nagyon jól felkészült kivitelezők kezei között nyújthatják a maximumot. A Pentasystem Kft. 24 éves tapasztalattal rendel-

„Az ADESO rendszer nagyon hatékony, műszakilag nagyon megbízható. Ez a technológia ár/érték arányosan is kiváló, mert akinek sok munkája van, annak előnyös az, hogy ezzel a rendszerrel rövidebb idő alatt tud egy munkát teljesíteni.”

- Lőrincz Klára
Pentasystem Kft.

kezik a vízszigetelések kivitelezésében, olyan csapattal, melynek összehangolt-sága példa értékű. „A kezünkben vannak a sikert nyújtó fogások, kisebb-nagyobb praktikák, melyekkel a közös cégünkben velem dolgozó fiam, Handó Attila és én is, valamint az embereim is eredményesen és hatékonyan dolgozunk ezekkel a termékekkel. Elsődlegesen nem a pénzért dolgozunk, hanem azért, hogy becsü-

Milyen előnyei vannak az ADESO technológiának?

- takarékos és gyors kivitelezés
- alkalmas bármely szerkezet vízszigetelésére
- biztonságos munkavégzést és építési körülményeket tesz lehetővé
- alkalmazhatók hőre érzékeny felületekre, és mindenütt, ahol nyílt láng használata tilos
- tiszta, esztétikus megoldást jelentenek, egyöntetű megjelenést biztosítanak, bitumen szennyeződés nélkül
- környezetbarát technológia, melynek nyomán se füst, se kellemetlen szagok, zajok nem jutnak a környezetbe.



lletl elvégezzük az adott munkát. Tudásunkat oktatásokon, szakmai képzéseken önzetlenül és szívesen osztjuk meg másokkal. Az élet úgyis mindent tízezerszeresen ad vissza”, osztotta meg velünk gondolatait Lőrincz Klára.



ADATOK:

Referencia: Zrínyi Miklós Általános Iskola és tornacsarnok

Mapei termékekkel végzett munkálatok: Lapostető vízszigetelése

Generálkivitelező: Épkar Zrt.

Tetőszigetelés kivitelezője: Pentasystem Kft.

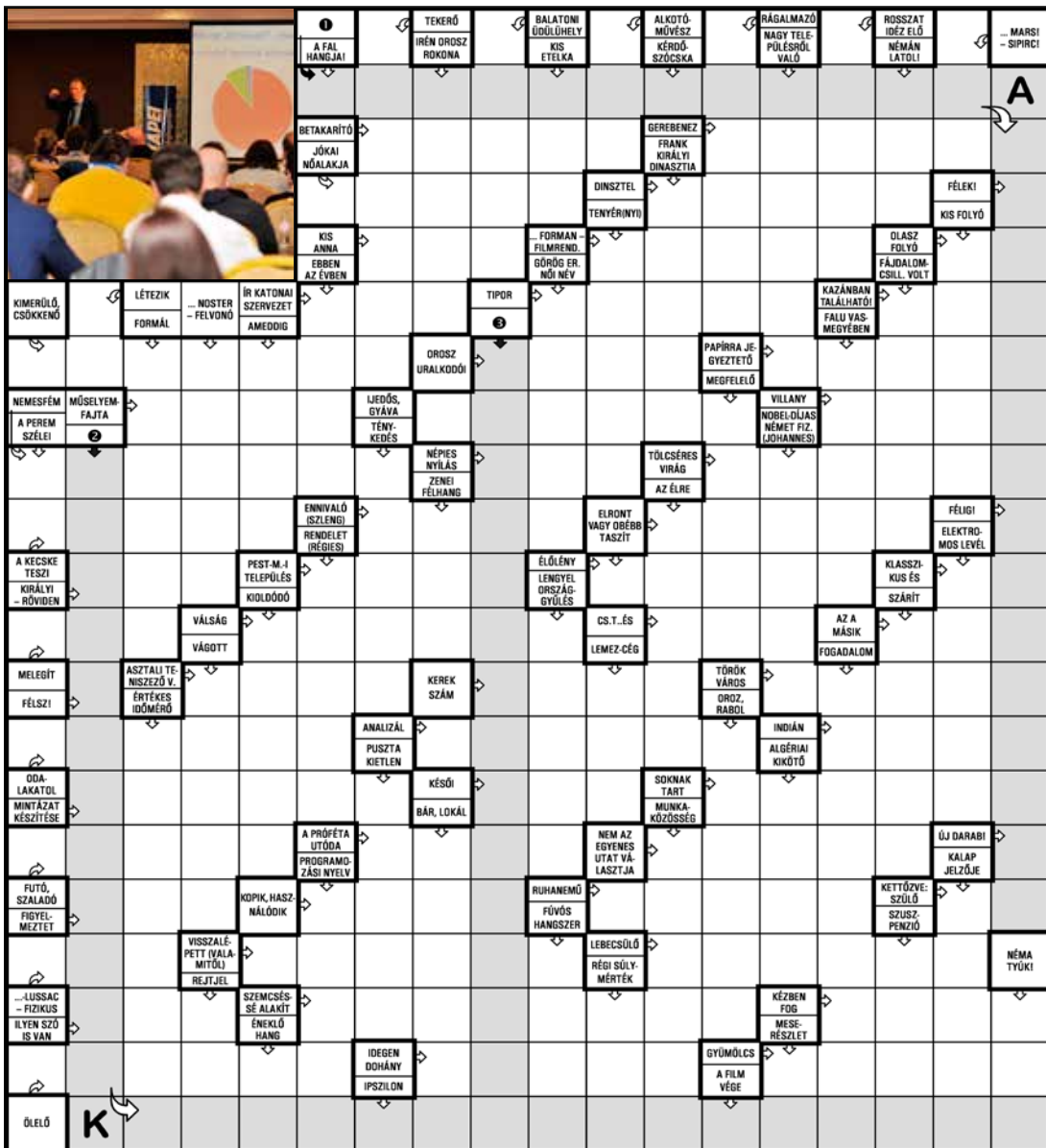
Mapei partnerkereskedő: Pentasystem Kft.

Mapei kapcsolattartó: Jancsár Péter

FELHASZNÁLT MAPEI TERMÉKEK:

Polyglass, Adeso termékcsoport:
Spider P 2 mm, Spider P Mineral 3,5 kg

BŐVEBB INFORMÁCIÓÉRT LÁTOGASSON EL HONLAPUNKRA: www.mapei.hu



Rejtvényünk megfejtése egy fontos információ, ami az év eleji MAPEI Évindító Konferencián hangzott el. Fejtse meg a rejtvényt, s küldje el nekünk a megfejtést!

A Mapei Krónikához mellélt képeslapon a megfejtés tértímentesen visszaküldhető a címünkre. Kérjük, a lapra írják rá: KERESZTREJTVÉNY. A megfejtést e-mailben is elküldhetik a kronika@mapei.hu címre.

Beküldési határidő: 2015. május 15.

Előző rejtvényünk nyertese: Beke János, Kecskemét



A helyes megfejtés beküldői között egy Mapei mellény sorsolunk ki.

Ultralite.

Számtalan előnyével, soha nem tapasztalt módon könnyíti meg a munkáját.



Ultralite, ami nélkül már többé nem akar dolgozni.

Ultralite S1, Ultralite S2, Ultralite S2 Quick: könnyűsúlyú cementes ragasztó-habarcok kiemelkedő teljesítményjellemzőkkel, minden típusú kerámia burkolathoz.

- 55%-tól akár 80%-kal jobb kiadóság terméktől függően
- Javított bedolgozhatóság, kevésbé fárasztó munkavégzés
- Gyorsabb munkavégzés
- Kiváló hátoldali fedőképesség
- Nagy alakváltozásra képes (S1 - S2 osztály)
- Fogantyúval ellátott csomagolás a könnyebb kezelhetőségért
- Több mint 20% újrahasznosított anyag tartalom
- Könnyebb zsákok: csak 15 kg
- Fehér és sötét színben elérhető
- Ragyogó fehér szín



csak 15 kg!



/mapeihungary

MAPEI
RAGASZTÓK • FUGÁZOK • ÉPÍTÉSKEMIAI TERMÉKEK

www.mapei.hu