

# [MAPEI] Krónika

ÉPÍTŐIPARI INFORMÁCIÓS LAP

**Ön is lehet  
a Mesterek Mestere!**

---

**Rendkívüli előnyök a szerveződő  
szakemberek közösségében!**

# MESTEREK MESTERE pályázat



## Kedves Kivitelező Partnerünk!

Biztosan olvastál, hallottál már a Mapei Kft. által megalapított díjról, a Mesterek Mestere Díjról. Engedd meg, hogy néhány szóban itt, a Mapei Krónikában is beszéljek Neked kezdeményezésünkről, melynek te is díjazottja lehetsz.

Mi a Mesterek Mestere Díj?

Ez a díj széleskörű szakmai

és társadalmi elismerése a Te munkádnak, a Te szakértelmednek, s mindazon burkoló és kőműves kivitelező szakemberek munkájának, akik magas minőségben, lelkiismeretesen kitaranak a hazai építés, a jobbnál jobb, szébbnél szébb épületek létrehozása mellett. Ezúton is köszönöm Neked ezt a kitartást és a magas színvonalon végzett munkát.

Meggyőződésünk, hogy azoknak a kivitelezőknek, akik innovatív, környezetbarát és színvonalas termékekkel csúcsteljesítményre képesek, jár az anyagi és a társadalmi elismerés.

A Mesterek Mestere Díjat éppen ezért hoztuk létre. Szeretnénk, hogy a társadalom, a szakma, az emberek lássák, hogy milyen értékek megteremtését köszönhetik Neked.

Ha Te aktív kőműves-burkoló szakember vagy, már legalább tíz éve magas minőségben építesz, színvonalas referenciákkal rendelkezel, törekszel a környezetbarát termékek alkalmazására, ügyelsz a munkakörnyezet tisztaságára, és vállalkozóként nem csak a szakmai kiválóságra figyelsz, hanem az ajánlatadás és a kapcsolattartás megfelelő színvonalára is, akkor eljött az ideje annak, hogy pályázz a Mesterek Mestere Díjra, és megmutasd a világnak eredményeidet.

A beérkező pályázatok közül egy független Szakmai Bíráló Bizottság választja ki, hogy 2015-ben ki lesz a hazai Mesterek Mestere. A Szakmai Bíráló Bizottság tagjai:

— ÉVOSZ képviselője, Barkács Gyula – az ÉVOSZ Építésügyi Munkabizottsági és Az Épített Környezet Fenntartható Fejlesztése Bizottságának titkára

— Mérnökkamara képviselője, Magyar Ákos – építőmérnök, környezetgazdálkodási- környezetvédelmi szakmérnök

— Magyar Építész Kamara képviselője, Szalay Tihámér – építész, MÉK alelnöke

— Mediaworks Kiadó Kft., Fazekas Kira – a Lakáskultúra Magazin főszerkesztője

— Tiszteletbeli Mesterek Mestere, Ratskó István – Ratskó-Bau Kft.

A díjjal anyagi és társadalmi elismerés jár, illetve a beérkező pályázatok közül a szakmai bíráló bizottság közönségsvavázásra is kiválaszt minden megyében és Budapesten három-három szakembert. Ők 2015. szeptember 7-én felkerülnek a [www.facebook.com/mapeihungary](http://www.facebook.com/mapeihungary) oldalra, ahol közöttük 2015. szeptember 20-ig egy közönségsvavázás dönti el, hogy az adott megyében, valamint Budapesten ki lesz az adott megye Mesterek Mestere.

Kedves Partnerünk, köszönöm Neked a munkát, a termelést, az építést. Kívánom, hogy színvonalas termékekkel, tartós, környezetbarát épületeket, burkolatokat hozz létre, megrendelőid örömére. Sok sikert kívánok Neked, valamint azt az anyagi és társadalmi elismerést, amit a Mesterek Mestere Díj jelképez mindannyiunk számára.

Hogyan pályázz? A Pályázati Ívet innen töltheted le: [www.mapei.hu/mesterekmestere](http://www.mapei.hu/mesterekmestere). Ezt kell eljuttatni hozzánk, a Mapei Kft.-hez, 2015. szeptember 1-ig. A további részletes információkhoz csak egyet kell lapoznod!

Markovich Béla

A Mapei Kft. ügyvezető igazgatója

Kívánom, hogy találkozzunk 2015. szeptember 26-án a Mesterek Mestere Díj átadásának ünnepén!



# TARTALOM

A Vermészter Kft. generálkivitelezésében megújult pápai Esterházy-kastély munkálatai során a Mapei termékeit alépitmény szigeteléshez, valamint hideg- és melegburkoláshoz alkalmazták.

## Mapei Krónika

46. szám – 2015. június

## Felelős szerkesztő:

Markovich Béla

**Főszerkesztő:** Markovich Vanda

**Szerkesztők:** Fábán Zoltán,

Mészáros Szilvia



**Borító:** Borítónkon egy részlet látható a miskolci Selyemréti Strand medenceburkolataiból, melyek az Adaptus-H Zrt. kivitelezésében készültek.

**Tervező-szerkesztő:** Sturm Dániel,

Bán Barna, Markovich Vanda

**Fotók, illusztrációk:** Bere Mario, Kecskeméti Dávid, Markovich Vanda, Bruncz István

## Produkciós koordinátor:

László Andrea, Markovich Vanda,

Mészáros Szilvia

**Tördelés:** Sturm Dániel

**Kiadó:** Mapei Kft. 2040 Budaörs,

Sport u. 2.

**Ügyvezető igazgató:** Markovich Béla

**Marketingvezető:** Pálfy Levente

**Mapei céges kiadványok:** Mapei

SpA Via Cafiero 22 20158 Milano,

Olaszország

**Elnök és ügyvezető igazgató:**

Giorgio Squinzi

**Marketing igazgató:** Adriana

Spazzoli

**Koordinátor:** Metella Iaconello

A Mapei Krónikában megjelenő cikkek, tanulmányok további megjelentetése csak a kiadóval történő egyeztetést követően lehetséges, a forrás megemlítésével.

## MAPEI HÍREK

### Szakemberek támogatása

4 Összefogás a nagyobb sikerért, a nyugodtabb, boldogabb munkáért

### Rendezvény

6 Construma 2015

## HIRDETÉS

### Mesterek Mestere Díj

5 Ön is lehet Mesterek Mestere

## BURKOLÓI KINCSESTÁR

### Termékek reflektorfényben

9 Construma díjas hidegburkolati ragasztó

10 Megrendelője természetes hatású burkolatra vágyik?

11 Zápor? Pára? Hideg? Oda se neki!

26 Tervezzen, kivitelezzen sportpályát, kerékpárutat, parki sétányt megrendelői örömeire

### Mesterburkoló

12 Mindenféle burkolási feladat esetén ott van a mögöttem a Mapei

### Szakértői vélemény

15 Ön mindig a megfelelő fugaanyagot választja?

16 Hogyan újította fel Kovácsné az üzletét?

## REFERENCIA

### Hidegburkolás

18 Ön komoly beruházáson dolgozik? A Mapei-jel biztosra mehet!

### Alépitmény szigetelés, hidegburkolás, melegburkolás, építéskémia

22 Nagyszerű beruházás, kiváló kivitelezők, minőségi termékek

### Melegburkolás

28 PVC burkoláshoz ez vált be

### Hidegburkolás, melegburkolás, ipari padló javítás, betontechnológia,

### homlokzatkialakítás, tetőszigetelés

32 Teljes megoldások több szakipar számára

### Vízszigetelés

40 Polyglass rendszer óvja a beázástól a „magyar Suzuki-t”

## VÍZSZIGETELÉS

### Termékek reflektorfényben

21 Mivel szigeteljük ciszternákat, tároló medencéket, vízesedő falakat?

### Partnerinterjú

39 Felelősség és szakértelem

## HOMLOKZAT

### Technológiai megoldások

30 Homlokzat hőszigetelése és burkolása vékony kőporcelán lapokkal

### Termékek reflektorfényben

37 Valóban jó megoldás lábazatra és homlokzatra

## BETONTECHNOLÓGIA

### Termékek reflektorfényben

38 Korszerű segítség egyedi és magas minőségű betonelemek kialakításához

## 43 KERESZTREJTÉVÉNY

## ELŐZŐ SZÁMAINKBÓL AJÁNLJUK

**43. Mapei Krónika** Epoxi fugazóhabarcsok a mindennapokban

**43. Mapei Krónika** Melyik az az alapozó, amelyik majdnem minden problémát megold?



Mindannyian felelősek vagyunk egymásért és a fenntartható, egészséges környezetért. A Mapei-nél ezért mindent megteszünk, hogy a gyártás, a logisztika, a termékek beépítése, az épületek használata, cégünk épületei és működése, a lehető legkevésbé terheljék a környezetet és az emberi egészséget. Kedves építő Partnerünk! Támogassuk együtt a környezetet a megfelelő termékválasztással. A jó választás magas minőséget és felelős gondolkodást jelent! Válassza Ön is a Mapei termékeit, hiszen 150 termékünk alkalmas LEED minősítésű projektek létrehozására.



[www.mapei.hu](http://www.mapei.hu) → egészség- és környezetvédelem

# ÖSSZEFOGÁS A NAGYOBB SIKERÉRT, A NYUGODTABB, BOLDOGABB MUNKÁÉRT



**Markovich Béla**  
 ügyvezető igazgató

Biztosan te is tapasztalod, kedves Olvasó, hogy ma a piacon kétféle építési szakembert különböztetünk meg. Az egyik az, aki a munkát minél gyorsabban, minél nagyobb haszonnal szeretné elvégezni, s akinek nem baj, ha becsúszik néhány kevésbé korrekt műszaki megoldás, a lényeg az, hogy addig tartson ki az eredmény, amíg őt kifizetik. A másik fajta szakember lelkiismeretesen elvégzi az elvállalt munkát, azt a lehető legjobb minőségben adja át, hogy a megrendelőnek ne legyen gondja vele a jövőben. Örül annak, ha a megrendelő elégedetten fizeti ki a munka ellenértékét, valamint, ha az elvégzett munkát, akár évek múlva is mint referenciát megmutathatja. Ha hibázik, vállalja a felelősséget, a garanciális feladatokat, és nem bújjik el a megrendelője elől. Röviden ő az ETIKUS szakember.

Engedd, meg, hogy beszámoljak egy felmérésünk eredményéről, amit több, mint 1000 kivitelező körében végeztünk:

A válaszok megmutatták, hogy partnereink nagy része azt szereti a munkájában, hogy valami szépet, maradandót alkothat, amivel örömet szerez a megrendelőnek. Ugyanakkor a nehézségek is kiderültek, és ezeknek három csoportja rajzolódott ki:

- 1.** Sokszor igen nehéz a cég működésének költségeit úgy kitermelni, hogy még nyereség is maradjon a fejlesztésekhez.
- 2.** Nehéz a munkák megszerzése úgy, hogy a kivitelezőnek is megérje és a legjobb műszaki megoldást alkalmazhassa. Nehéz feladat, hogy a szakemberek elfogadtassák saját munkadíjukat és a magasabb értékű, minőségi megoldásokat is.
- 3.** Sok a cég irányításával, működtetésével kapcsolatos nehézség, mint az előnytelenül megkötött szerződések, a nemfizetések, a szervezetlenség a cégben, a felesleges idegeskedés, a bosszúságok a munkatársak kapcsán, az idő rossz kezelése. A Mapei Kft. szakmai képzései olyan sikeresek a szakemberek körében, hogy évente már több, mint 7000 fejlődni, tanulni vágyó szakember vesz rajtuk részt. A felmérés nyomán hoztunk egy fontos döntést. Úgy döntöttünk, hogy a szakmai tudá-

son felül más területeken is támogatjuk a szakembereket, hogy közösen oldjuk meg a fenti problémákat. A Mapei Kft. létrehoz egy olyan szakember közösséget, amelynek keretein belül a tagok segítséget kapnak számos nehézség megoldásában:

- Konkrét megoldásokat kapnak a céges költségeik csökkentésére.
- Magas szintű, az eddigiektől eltérő szakmai képzéseken vehetnek részt, ami óriási szakmai előnyt biztosít a számukra.
- Cégvezetési, cégirányítási, munkatárskezelési ismeretekhez juthatnak hozzá. Így sokkal kevesebb idegeskedéssel, fejfájással tudják majd megoldani a vállalkozással járó feladatokat.
- Megismernek egy kifejezetten az építési szakember vállalkozóknak szóló értékesítési technológiát, melynek segítségével mosolyogva lesznek képesek eladni az értékebb termékeket és érvényesíteni saját munkadíjukat.
- Jogi és pénzügyi tanácsadást kapnak, igény esetén, például szerződések megkötéséhez, jogos követeléseik behajtásához, stb.

Kedves Olvasó, ha Te azokhoz a vállalkozókhöz tartozol, akik értéket akarnak teremteni, és a legjobbat akarják nyújtani, akkor jó esélyed van arra, hogy bekerülj ebbe a közösségbe, és hozzájuss olyan lehetőségekhez, amelyekkel nagyon nagy előnyre teszel szert. Ezekkel az előnyökkel, kevesebb nehézséggel, nagyobb nyugalommal és örömmel tudsz többet tenni a cégedért és a sikeredért.

**Figyeld a postádat, mert folyamatosan kapod az értesítést, hogy hogyan tudsz ebbe a csoportba, ebbe a közösségbe bekerülni, hogyan tudsz a tagjává válni.**



**Ön olyan burkoló,  
kőműves szakember, aki büszke  
a munkájára és szakmájára?**

**Azt szeretné, ha munkája olyan szakmai  
elismerést kapna, amelyet Ön igazán megérdemel?**

**Akkor pályázza meg a Mesterek Mestere Díjat**, amit a Mapei Kft. újonnan alapított, hogy elismerje a szakembereket; a burkoló és kőműves szakmát!

**A díjra minden aktív kőműves és burkoló szakember nevezhet, aki**

- magas színvonalú munkát végez, legalább **10 éve**,
- aki sok **elégedett megrendelővel** rendelkezik
- ennek megfelelően számos gyönyörű, **dicsekvésre okot adó referenciája** van

A díj odaítéléséről szakmai zsűri és közönségszavazás is dönt.

**Magyarország Mesterek Mestere pénzjutalmat, illetve a  
Bosch felajánlásával minden díjazott mester tárgyjutalmat kap!**

**Mit kell ehhez Önnek tennie?**

- 1. Töltse ki a Pályázati Ivet**, melyet itt tölthet le: [www.mapei.hu/mesterekmestere](http://www.mapei.hu/mesterekmestere)
- 2. Írja alá, majd postázza el** a címünkre: **Mapei Kft., 2040. Budaörs, Sport u. 2.**

**Kérjük, a borítékra írja rá:** Mesterek Mestere Díj pályázat.

**Beérkezési határidő:** 2015. szeptember 1.

Kérdés esetén hívja a 06 23 501-667 telefonszámot,  
vagy írjon e-mailt: a [marketing@mapei.hu](mailto:marketing@mapei.hu) címre,  
készséggel válaszolunk kérdéseire!

**Díjazzuk az Ön munkáját! Nevezzen most!**





# FŐSZEREPBEN A FELÚJÍTÓK ÉS A TERMÉK- ÚJDONSÁGOK

Az idei Costruma-n óriási volt a lakossági érdeklődés. A tavasz érkezésével beindultak az építkezések, felújítások is, és az emberekben számos szakmai kérdés merült fel. Ezek megválaszolásának egyik legnagyobb színtere a Costruma, s ezért az idén új, nyitottabb, átláthatóbb standdal jelentünk meg, ahol még kényelmesebben fogadhattuk a látogatókat.

Az egyik legnagyobb hír, hogy az ULTRALITE S2 hidegburkolati ragasztónk Costruma Díjat nyert.



**„A Mapei Kft. szakemberei nagyon felkészültek. Voltak kérdéseim, konkrét termékekről szerettem volna egyeztetni, mint például a Mapefloor I 320. Az árak mellett arra voltam kíváncsi, hogy milyen rendszerbe, rétegrendbe illeszthetők be az anyagok.”**

– Szabó Gábor, Kalotherm Zrt., vállalkozási igazgatóhelyettes



**Bere Mario** kiállítás-, rendezvény- és arcukat felelős

Sok építeni szándékozó ember érkezett hozzánk, akiknek kérdéseire, megoldandó építési problémáira szakértőink sorban válaszoltak. A hidegburkolási, vízszigetelési témák mellett megint csak népszerűek voltak a hőszigetelésekkel kapcsolatos szaktanácsok. Nekünk úgy tűnt, hogy az építetők elfogadták a ténytet, hogy hosszantartó, biztos megoldást minőségi burkolatokkal és segédanyagokkal, precíz szakértői munkával lehet elérni. A emberek célja megegyezik a Mapei szándékával: már elsöre végleges megoldást létrehozni. Erre nyújtanak lehetőséget a Costruma-n is megismerhető Mapei rendszermegoldások, legyen szó akár burkolatragasztásról, akár terasz felújításról, vízszigetelésről, látványos mozaikburkolat kialakításról vagy strapabíró ipari padló készítésről.

## Milyen újdonságokkal szerepelünk a szakkiállításon?

A Mapei új fugaszín-választéka teljesen harmonizál a természetességet követő, famintázatú, földszínű, vagy kő utánzatú hidegburkolati trendekkel. Egy padló vagy egy fal nem csak a megbízható, hosszantartó burkolatoknak köszönhetően lesz tö-



**„Üzletkötőkkel és termékmenedzserekkel találkoztam a Mapei standon. Új anyagokról adtak tájékoztatást, és a beszélgetéseket a Construma után is folytattuk. Számomra fontos volt, hogy információt kaptam az új termékekről, például az új fugaszínekről, hasznos volt kimeneni a kiállításra.”**

– Zséli József, Zséli '94 Kft., cégvezető



Az új natúr és elegáns fugaszíneket valós rétegrendekben szemléltették meg a látogatók.

kéletes, de a színek összhangja legalább ilyen fontos. A hét új fugaszín a népszerű természetes hatású burkolatokkal együtt új színharmoniót varázsol a burkolt terekbe. A cementes anyagok mellett, az epoxi fugázó anyagok között is megjelenő új színek olyan választékot nyújtanak, ami hazánkban egyedülálló.

Főként a szakmai napokon jelentek meg nagy számban a kivitelező szakemberek és a tervezők. Számukra az új fuga-

színek mellett a MAPELASTIC család kiegészülése az egyik leghasznosabb információ. Az új MAPELASTIC TURBO vízszigetelő anyagunk elsősorban kültéren biztosít gyors munkavégzést. Az ULTRALITE S2 hidegburkolati ragasztónk pedig, ahogy azt már a bevezetőben említettük, innovatív műszaki paramétereinek és környezetbarát tulajdonságainak köszönhetően, elnyerte a Construma Díjat.

A díjnyertes és környezetbarát ULTRALITE S2 a Mapei stand egyik központi szereplője volt



Vidák István azon szerencsések egyike, aki már átvette nyereségét: egy értékes kerékpárt.





Valós rétegrendeken mutattuk be hőszigetelési rendszereinket, köztük az egyedülálló tanúsított rendszert, az innovatív MAPETHERM TILE-SYSTEM-et. A MAPETHERM TILE-SYSTEM garantáltan biztosítja hidegburkolat ragasztását homlokzati hőszigetelő rendszerre.

Ugyancsak valódi rétegrendi minták, teljes megoldások mutatták be vízszigetelő anyagainkat, hidegburkolati ragasztóinkat, valamint a már ismertetett új fugaszíneket, s a velük teljes mértékben megegyező MAPESIL AC hézagztömítő szintén új színeit.

Hasznos, jó hangulatú öt napot töltöttünk együtt, rengeteg személyes találkozással és megbeszéléssel. S hogy a jó idő a kiállítást követően ne csak építéssel és felújítással teljen, látogatóink között minden nap egy-egy jó minőségű kerékpárt sorsoltunk ki.



A képen közepén Ratskó István látható a Construma kiállításon, aki elsőnek nyerte el a Mesterek Mestere Díjat.



**„A Construma-ra a nosztalgizálás és az új információk miatt mentünk ki. Bár én folyamatosan tájékozodom, a személyes találkozásnak sajátos varázsa van, és nagyon jól éreztük magunkat. A Mapei standon a szakmán belüliekkel, az értékesítőikkel és a szakemberekkel jó találkozni. Igaz, hogy én az utcán is észreveszem a lehetőségeket, de a Cosntruma-n ezek erősebben adottak.”**

– Hegyi Nagy Arnold burkoló szakember



A környezetbarát és magas minőségű ULTRALITE S2 hidegburkolati ragasztóknak elnyerte a Construma Díjat.

A díjat Markovich Béla, a Mapei Kft. ügyvezetője vette át Glattfelder Béla, gazdaság-szabályozásért felelős államtitkártól és Ganczer Gábortól, a Hungexpo vezérigazgatójától.

Az ULTRALITE S2 több innovatív termékünk mellett a Mapei „zöld” törekvéseinek eredménye. A termékről részletes ismertetőt a következő oldalon olvashat.



# CONSTRUMA DÍJAS HIDEGBURKOLATI RAGASZTÓ EXTRÉM ALKALMAZÁSI ELŐNYÖK – KIVÉTELES PARAMÉTEREK

„Ebben a díjnyertes ragasztóhabarcsban a Mapei minden értéke benne van.” – így nyilatkozott Markovich Béla, a Mapei Kft. ügyvezető igazgatója, miután az ULTRALITE S2 hidegburkolati ragasztó elnyerte a 2015. évi Construma Díját.



**Fábian Zoltán**  
okleveles  
építőmérnök

Az első érték az ULTRALITE S2 többszörösen is környezet- és egészségbarát mivolta. Több mint 20 %-ban újrahasznosított alapanyagokból készül, tehát már a születésekor is odafigyelnek arra, hogy a lehető legkisebb mértékben terhelje az embert és életterét. Ezen kívül könnyített súlya és emelt kiadóssága miatt mozgathatóságához jóval kevesebb energiára és erőbefektetésre van szükség ugyanakkora terület leburkolása esetén. Az ULTRALITE S2 cementkötésű, fokozott terhelhetőségű, nyújtott nyitott idejű, nagy alakváltozásra képes, egykomponensű ragasztóhabarcs.

Bedolgozása igen egyszerű és biztonságos, használatakor nem fordulhatnak elő bekeverési hibák. Alkalmazása kiemelten előnyös az anyagszükséglet szempontjából is, hiszen a hagyományos kétkomponensű S2-es ragasztóhoz képest akár 80%-al jobb kiadósságot produkál.

Könnyű krémes állagú, könnyed bekeverést és munkát tesz lehetővé, jól terül és kis erőfeszítés mellett is képes a teljes hátoldali fedettséget biztosítani. Különösen nagy előnyt jelent ez kis vastagságú, nagyméretű lapok kültéri fektetésekor.

Az ULTRALITE S2 fazékideje több mint 8 óra, ami azt jelenti, hogy a bekevert

**A világ és a termékeink fejlődése nem áll meg, ne álljon meg Ön sem, tegyen egy próbát, ismerje meg Ön is az ULTRALITE S2 hidegburkolati ragasztót! Érdemes.**

anyaggal tovább dolgozhatunk, több anyagot keverhetünk be egyszerre, kevesebb időt vesz el a munkából a bekeverés maga. A munka ettől gördülékenyebb, jobban szervezhető.

Bedolgozási hőmérséklete szintén széles, +5°C-tól +35°C környezeti hőmérséklet tartományban van. Meleg, nyári körülmények mellett is lehet dolgozni az anyaggal, amikor más termékekkel nem.

Ahogy a többi S2 osztályú Mapei ragasztóhabarcs, az ULTRALITE S2 szintén felhasználható bármilyen hidegburkolási feladatra, ide értve, ha alakváltozásnak erősen kitétt aljazatot burkolunk – például meglévő burkolat, padlófűtést

tartalmazó esztrich, erősen napsütött, hőszigetelt homlokzat, nem teljesen érlelt cementkötésű esztrich, kent vízszigetelés –, vagy ha nagyon nagyméretű lapokat fektetünk.



Az ULTRALITE S2 a magas műszaki tartalom mellett a környezetvédelem szempontjából több területen is kiváló teljesítményt nyújt.

# MEGRENDELŐJE TERMÉSZETES HATÁSÚ BURKOLATRA VÁGYIK?

Ismerje meg a fa- és kőmintázatú lapokkal harmonizáló új fugaszíneket!



**Novák Péter**  
hidegburkolati  
termékfelelős

Az építési piacon, nem csupán a lapméretek terén jelentkeznek új trendek, de a divat a színekben is hozza a maga újdonságait. Mostanság a burkolat megjelenések középpontjában a természetes áll. A hidegburkolatok a megszólalásig utánozzák a faanyagú parkettákat, padlókat, a természetes köveket, a föld és a beton sokféle színével, árnyalatával lepnek meg minket. Mindeközben a fugaméret is csökken, a megrendelők egyre keskenyebb fugák kialakítását kérik, de olyan színben ám, ami passzol a burkolat természetességéhez, színvilágához.

A Mapei új fugaszínei harmonizálnak a különböző fa, kő és természetes felületeket mutató lapokkal. S hogy milyenek ezek a színek? A cementes fugaanyagok hét új színének fantázianeve igen beszédes:

**Hold fehér, Homok, Selyem, Aranypor, Tőzeg, Vulkáni homok, Tornádó.**

Legyen szó fa- vagy kőmintázatúról, sötét vagy világos árnyalatról, az új hét szín, illetve az összesen

harminchárom szín között meglesz az az egy, amelyik a legszebben mutat az burkolólapok között. Epoxi fuga esetében még kedvezőbb megújulást üdvözölhetünk, hiszen a KERAPOXY DESIGN tizennégy új színnel lett gazdagabb, így már 25 szín áll rendelkezésünkre.

A szín azonban nem mindegy, a műszaki tartalom is fontos, különösen, ha a nagy lapokra és a szűk fugahézagokra gondolunk. Tudjuk, hogy a hőmozgások miatt a lapok tágulnak vagy zsugorodnak, s ezt, az egyre szűkebb helyre beszoruló fugázó anyagoknak tudniuk kell követni. Sőt, nem szabad, hogy itt álljon meg a tudományuk. Előnyös, ha egy jó minőségű fugázó vízlepergető, kültéren és beltérben is használható, nem penészedik, nem gombásodik, s olyan felületet ad, ami hosszantartóan megőrzi szépségét. A Mapei fugázóanyag család mindezt tudja!

Az új fugaszínektől nem maradhat el a hézagtömítő sem. A MAPESIL AC oldószermentes, ecetsavas, penészedés-gátló szilikon szintén elérhető az új színekben.

**Mi azért követjük az új trendeket, hogy Ön örömet okozhasson megrendelőinek!**



**Nagyméretű vagy természetes, natúr színű lapok? Trendet követő fugázó anyagaink:**

**KERACOLOR FF FLEX  
ULTRACOLOR PLUS  
KERAPOXY DESIGN**



# ZÁPOR? PÁRA? HIDEG? ODA SE NEKI!

Az új, MAPELASTIC TURBO vízszigetelő anyaggal Ön mindig nyugodtan dolgozhat

**Novák Péter**  
hidegburkolati termékfelelős

A biztonság egy vízszigetelés esetében nem csak az, hogy a termék jó, sőt sokszor jobb, mint amilyennek mondjuk. A biztonsághoz az is hozzátartozik, hogy bárhol bármikor használhatom a terméket, a bedolgozhatósága nem függ az időjárástól és a legtöbb típusú aljzatra felhordható akkor is, ha az nedves.

Ha a termék ilyen, nem kell azzal kelni és feküdni, hogy vajon milyen lesz az idő? Fog-e esni? Mert ha igen, akkor nem tudok dolgozni! Egy váratlan zápor tönkretelheti a munkát nem kevés kárt okozva! Tehát biztonság az is, ha egy vízszigetelés nem csak ideális körülmények közt köt meg, hanem működik hidegben és magas páratartalom mellett is.

A MAPELASTIC TURBO rendelkezik ezekkel a tulajdonságokkal! És még sokkal többel is!

## Hatékonyan lehet vele dolgozni. Miért?

- Például azért, mert a második réteg az első réteg felvitelét követően, ideális időjárási körülmények között, 1 óra elteltével bedolgozható.
- A két rétegben elkészített, MAPENET 150 üvegszövet-hálóval megerősített vízszigetelés 20°C-on 4 óra múlva burkolható! Megtaka-



Gyors és könnyen felhordható!

ríthatjuk a plusz kiszállást és annak költségeit.

- Hideg időben, 5°C-on sem több a burkolhatóság ideje 24 óránál. Vagyis a MAPELASTIC TURBO-t az esőtől is csak ennyi ideig kell megvédeni.
- Krémes állaga miatt bedolgozása hatékony. Tesztjeink szerint, 50%-kal nagyobb felületre lehet felhordatni, mint azonos idő alatt a hagyományos, kétkomponensű vízszigeteléseket.

A MAPELASTIC TURBO 36 kg-os és 18 kg-os kiszerelésben kapható, így a 2,4 kg/m<sup>2</sup>-es anyagigényét figyelembe véve, a nagy kiszerelés 15 m<sup>2</sup>-re, a kis kiszerelés 7,5 m<sup>2</sup>-re elegendő.

**Az ár? Igen, nagyon fontos! Kisebbszámú anyagfelhasználása miatt a MAPELASTIC TURBO 10%-kal kerül csak többre, mint a hagyományos MAPELASTIC. Ennél azonban jóval többet tud megspórolni a kevesebb kiszállással, a gyorsabb munkával, és azzal, hogy nem kell megvárnia a jó időt! Ön dolgozhat akkor is, ha rossz az idő!**





# „MINDENFÉLE BURKOLÁSI FELADAT ESETÉN OTT VAN MÖGÖTTEM A MAPEI.”

Kiss Krisztián burkoló-kivitelező munkáit néztük meg Székesfehérváron. Krisztián elsősorban családi házak, lakások, kisebb vállalkozások helyiségeinek hidegburkolását, laminált parketta és parafa burkolását vállalja. Évek óta termékeinket használja, nagy sikerrel, hiszen szünet nélkül dolgozik, sőt olyan sok megrendelést tudhat magának, hogy alkalmazott felvételén, vagy társuláson töri a fejét. Az alábbiakban Kiss Krisztián munkáiból szemeztetünk több helyszínről.



## Nappalik, lakószobák, stúdió helyiség

Gyönyörű, nagyméretű famintás, vagy világos greslap burkolatokat láttunk, melyek fektetése előtt a segédanyag választás egyik fontos szempontja a lapok mérete volt. Ezen kívül figyelembe kellett venni azt is, hogy a burkolatok padlófűtési aljzaton kerülnek kialakításra. Miután Kiss Krisztián megnézte a meglévő beton fogadó aljzatot, az is nyilvánvaló lett, hogy a meglévő repedéseket javítani kell, illetve, hogy kiegyenlítésre is szükség lesz. A szakember a következő megoldást alkalmazta: EPORIP TURBO, nagyon gyorsan kikeményedő, kétkomponensű gyan-tával varrta össze a beton aljzatok repedéseit. Az EPORIP TURBO rendkívül gyors és megbízható megoldás

akkor, ha szeretnénk már kezdeni a burkolást, de előbb a repedéseket kell biztonságosan és minél hamarabb rendbe hoznunk az aljzaton. A tiszta és javított beton aljzatokon ezután kiegyenlítést kellett végezni. A szakember PRIMER G alapozással biztosította a felület egyenletes nedvszívását, valamint az aljzat és a kiegyenlítő habarcs közötti megfelelő tapadást. A kiegyenlítéshez az ULTRAPLAN ECO 20-at és az ULTRAPLAN RENOVATION-t alkalmazta a szükséges rétegvastagságtól függően.

A különböző formájú, de mindenképp nagyméretű lapokhoz, mint a stúdió famintás hidegburkolata, vagy a családi ház lakótereinek gres burkolata, egyér-



telmően az alakváltozásra képes S1-es ragasztó a megfelelő. Ezért ezekhez a lapokhoz a KERAFLEX S1-et alkalmazta a kivitelező.

Mivel a fugák 6 mm-nél nem voltak szélesebbek, a fokozott terhelést elviselő, kültéren és beltérben, lakótérben és vizes helyiségekben is kiválóan alkalmazható KERACOLOR FF FLEX anyaggal tömitette őket a szakember. A dilatációs és csatlakozó hézagokhoz pedig a rugalmas, minőségi szilikont, a MAPESIL AC-t alkalmazta.



Kiss Krisztián legutóbbi munkája egy hangstúdió helyiségeinek és teraszának hidegburkolása volt. A stúdió tulajdonosa, Kerégyártó Zoltán, a Sárga Taxi és az Utazók Band basszusgitárosa, messzemenően elégedett Krisztián teljesítményével. „Pontos, precíz, lelkiismeretes. Ritka jó szakember. Amellett, hogy nagyon szépen dolgozik, amit ő mond, az úgy van. Ha ő azt ígéri, hogy itt lesz reggel hétkor, pontban akkor itt is van. Ilyen mestert manapság nem igen talál az ember”, mondta Kiss Krisztiánról Kerégyártó Zoltán.

## Fürdőszobák

A fürdőszobákban a padlók mellett, a falak vízszigetelését és burkolását is el kellett végezni. A padlóra itt is nagyméretű lapok kerültek, így a stúdió helyiségekben és lakóterekben alkalmazott segédanyag rétegrend került beépítésre, kiegészítve kent vízszigeteléssel. A legtöbb burkoló kivitelezőnek ma már magától értetődő, hogy a fürdőszobában, vizes helyiségekben a kent vízszigetelés beépítése a rétegrend része, hiszen ez adja úgy a burkolat, mint a mélyebb szerkezet védelmét is a használati víz ellen. Ma már nem az a kérdés, hogy használjunk-e kent vízszigetelést, hanem az, hogy melyiket válasszuk a kínálatból: Krisztián kétféle Mapei terméket alkalmazott. Az egyik az egyszerűen bedolgozható, jól ismert, egyszerű és gazdaságos munkát biztosító MAPEGUM WPS volt. A másik termék, egy viszonylag új, innovatív anyag, a MAPEALASTIC AQUA-DEFENSE volt. Ez a szigetelőanyag rendkívül gyors munkát tesz lehetővé és nagyon egyszerű az alkalmazása. Bel- és kültérben egyaránt alkalmazható.



A csatlakozásokban és a csőáttöréseknél Krisztián a MAPEBAND kiegészítővel biztosította a szigetelőrendszerek teljes vízzáróságát.

A fürdőszobák falain a kisebb méretű kerámia burkolathoz ADESILEX P9, a közepes és nagyobb méretű lapokhoz a KERAFLEX és KERAFLEX S1 nyújtottak megoldást.

Fugázóanyagként padlón és falon is a KERACOLOR FF FLEX került alkalmazásra, amit FUGOLASTIC adagolóssal tett vízzáróbbá és tömörebbé a burkoló. A FUGOLASTIC adalékszer megnöveli a fugaanyag mechanikai és vegyi ellenálló képességét is.



**„Azért választottam ezeket a rétegrendeket, mert biztosra akartam menni, s nem szeretem a reklamációt.”**

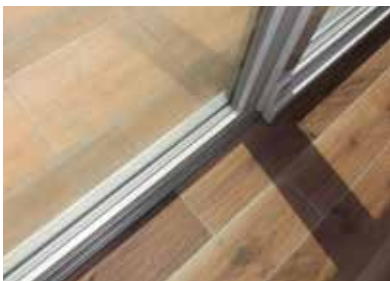
– Kiss Krisztián burkoló szakember

## Teraszok

Három teraszt néztünk meg, amelyek hidegburkolása már befejeződött. Mind egyiknél szükség volt kiegyenlítésre és lejtésképzésre, valamint természetesen szigetelésre is.

A Krisztián által alkalmazott PLANITOP FAST 330 kiegyenlítő anyag, rendkívül gyors munkát tesz lehetővé. Állékonyságának és krémes állagának köszönhetően úgy kiegyenlítésre, mint lejtések képzésére kiváló. A cementes és már nagyon régen jól ismert MAPELASTIC azért is előnyös választás a kent szigetelés kialakítására, mert a termék, rugalmassága folytán, a terasz szerkezet és burkolat hőmozgásai-ból adódó feszültségeket is segít levezetni. Fugázásra két terméket is alkalmazott a szakember. Az egyik a gyakran alkalmazott és közkedvelt KERACOLOR FF FLEX, a másik az ULTRACOLOR PLUS gyorskötő fugázóanyag volt. Ez utóbbi különösen jó szolgálatot tesz akkor, ha a lakók már lakják a házat, s így hamar használatba vennék a

teraszt is, vagy ha az időjárás kiszámíthatatlan, például záporoktól tartunk. Hiszen, ahogy Kiss Krisztián is sokszor tapasztalja, ő és az általa kivitelezett teraszok ritkán úszák meg az esőt.



## TIPP

**Mit tegyünk, ha a burkolandó betonfelület repedezett?** Kiss Krisztián ilyenkor a kétkomponensű EPORIP TURBO-t alkalmazza. Megnyitja a repedés felületét, majd helyenként a repedésre merőlegesen is megvárja a betont, kiporszívózza a repedést, majd behelyezi az esztrickötő lemezeket és kiönti a repedést. Az anyag felületét mindig megszorja kvarchomokkal, s így a felesleges homok eltávolítása után egy biztos tapadást adó, érdes felszint kap.

# ÖN MINDIG A MEGFELELŐ FUGAANYAGOT VÁLASZTJA?



**Fábian Zoltán**  
okleveles  
építőmérnök

**A fugaanyag az egyetlen látható segédanyag, és azokat a terheléseket kell elviselnie, amit a burkolatnak is. Milyen szempontok szerint válasszuk ki a megfelelőt?**

## **Bedolgozhatóság:**

Ismerjük meg a fugázóanyag bedolgozhatóságával, használatbavételével kapcsolatos időtartamokat, mint a fazék vagy bedolgozhatósági időket, a járhatóságot, terhelhetőséget. A



A MAPEGLITTER-rel kevert KERAPOXY DESIGN kreatív, látványos megoldásokra ad lehetőséget, ezen kívül nagyon tartós és vegyszerálló.

különböző alapanyagú fugázók bedolgozása más-más technikát és felkészültséget igényel. A cementes anyagokat a legtöbb burkoló rutinból tudja használni. Az epoxigyanta bázisú fugázók használata mára jelentősen könnyebbé vált, ennek ellenére a cementes fugázással megszerzett rutin nem elég az epoxi fugázás elkészítéséhez. Ha új terméket használunk, kérdezzünk utána és teszteljük egy kisebb próbafelületen.

## **Látvány:**

Fontos, hogy a fugaanyag valós színét ismerjük, s tudjuk, hogy a kész fuga milyen struktúrájú, fényessége lesz. Választás előtt nézzük össze a valós fugaanyag és a burkolat színét. A cementes fugák színe általában mattabb, míg az epoxi fugáké fényesebb és simább. Ez utóbbiak színe akkor sem változik meg, ha tartósan nedvességgel érintkeznek, míg a cementes fugáké ilyenkor sötétebb tónusú.

## **Fugaszélesség:**

Minden fugázóanyagnál adott, hogy mekkora fugaszélességnél alkalmazható. Ha a fugaanyagot szélesebb fugába visszük be az előírtnál, akkor repedések kialakulására és beesett felületre számíthatunk. Az előírásnál szűkebb fugahézag pedig nem megfelelő kötést, kiégést, vagy nehézkes bedolgozást okozhat. Mindkét esetben számíthatunk a fuga foltosodására is.

## **Mechanikai igénybevétel:**

A fugát elsősorban a burkolatokat érő hőingadozásból adódó, hőmozgások okozta feszültségek terhelik. A használatból eredő terhelés leginkább közösségi, ipari, kereskedelmi terekben jelentős. Könnyűszerkezetes megoldások esetén mozoghat az alapfelület, s az ebből fakadó terhelés jelentős lehet a fugaanyagra nézve.

## **Vegyri terhelés:**

A használatból, takarításból fakadó tartós vagy gyakori vegyi igénybevétel elsősorban üzemi létesítményekben, veszélyes anyagokat tároló raktárakban, termálfürdőkben, wellness, vendéglátó egységekben jelentkezhet, de akár egy egyszerű konyhában is jellemző lehet. Ezekben a helyeken jóval hosszabb élettartamú megoldást jelentenek az epoxigyanta alapú fugázók.

## **Vízfelvétel, koszolódás, penészedés gátlás:**

Nedvességnek, legyen az akár csak fröccsenő nedvesség, kitett felületekre a cementes fugázók közül érdemes vízlepergető tulajdonságú fugázót választani. Tartósan párás nedves környe-



A gyorskötő ULTRACOLOR PLUS pompás színekben érhető el, vízlepergető és nem penészedik

zetben nagy előnyt jelenthet a penészedés gátló tulajdonság. Ezek a tulajdonságok csökkennek a felület koszolódását is.

# HOGYAN ÚJÍTOTTA FEL KOVÁCSNÉ AZ ÜZLETET?



**Juhász Nagy János**  
szakmai előadó

– Halló! Itt Kovácsné, kivel beszélek?  
– Szia! Zsuzsa vagyok!  
– Helló, helló! Mi újság? Régen hallottam a hangod! A gyerekek jól vannak? Amikor legutóbb találkoztunk, sajnos nem tudunk dumcsizni, mert épp nagy felfordulás volt itt az üzletben, de már befejeztük, és már két hete újra kinyitottunk.

– Persze, persze, a gyerekek most éppen suliban vannak, én pedig a boltunkból hívlak, és pont azért, hogy megkérdezzem, hogy álltok a felújítással? Mert amikor ott voltam, én is lendületet kaptam ahhoz, hogy rendbe tegyük a sajátunkat, csak-hogy nem tudom, hogyan is kezdjem! Az interneten kezdtem keresgélni, de ott annyiféle anyag, meg minden van, hogy nem tudom kihez is fordulhatnék egy kis tanácsért. És már kész is vagytok?

Hogy csináltatok, nem lesz ebből a sietségből baj?

– Ó! Hát ebben szívesen segíték. Hidd el nem lesz baj. Én egy Mapei nevű budaörsi cég telefonos szaktanácsadóját hívtam fel, aki kiküldte egy kollégáját, és itt a helyszínen mondta el és írta le javaslatait. De, tudod mit, gyere át egy kávéra, és meg is mutatok mindent, mert ezt látni is érdemes.

Egy óra múlva és kávé mellett folytatódik a diskurzus:

– Szép lett a burkolat, de hogy tudtátok ilyen gyorsan befejezni?

Hiszen amikor itt voltam, még beton sem volt.

– Tudod az



úgy volt, hogy a kivitelező javaslatára hallgattunk, aki a Mapei-től egy TOPCEM nevű cementet ajánlott ami gyorsan szilárdul és szárad meg, és lehetővé teszi, hogy már 24 órával az elkészülte után lehessen rá kerámia burkolatot fektetni. Bár kétségtelenül kicsit többbe került mintha hagyományos betont használtak volna, de akkor legalább 5-6 hetet várni kellett volna a burkolással, amit meg nem engedhettünk meg. Persze hallottam már olyat másoktól, hogy a normál betonra néhány nap múlva ráburkoltak, de később azt is elmondták, hogy a lapok elrepedtek és felváltak amiatt, hogy a betonjuk nem volt kellően szilárd és száraz, úgyhogy az a kis többlet megérte, hogy nyugodtan alhassak. Nagyon figyelmes volt a kivitelező. Figyelték arra, hogy egyformán adagolják a cementet, és jó alaposan be is döngölték. Igaz, hogy a végén voltak, általuk darázsészeknek mondott picik lukacsok a felületen, de amikor megszáradt, másnap nem porzott és képzeld, még locsolni sem kellett. Máshol azt láttam, hogy a betont mindig locsolgatják, de ezt nem kellett. Utána használták néhány mm vastagságban



az ULTRAPLAN ECO 20 nevű önterülő aljzatkiegyenlítőt, hogy tökéletesen sík felületet kapjanak, és végül újabb egy nap múlva már kezdték is a burkolást. Ja, az önterülő aljzatkiegyenlítő előtt PRIMER G



a kedvenc színem és azt mondták, hogy ha valami cementessel csinálnák, akkor bármilyen színű is eredetileg, végül úgyis beszűrűl. Az meg, hát nem olyan szép. És hátul, lát-



alapozóval alapoztak kétszer vagy háromszor úgy, hogy vízzel hígították és teddy hengerrel kenték föl a felületre. És közben mindig mérték a víz mennyiségét. A ragasztáshoz is gyorskötő ragasztót használtak, mert nem akartunk sokat várni a nyitással.

tad a kiskonyhában, a konyhapult is KERAPOXY CQ-val készült, mert jól állja a zsírt, a kólát, a kávét meg a vörösborot is. Volt már, hogy ezek kiömlöttek és mindig maradéktalanul le tudtuk takarítani. A lábazati dilatációkba meg MAPESIL AC szilikon masszát használtak, de alá még



ELASTORAPID ragasztót használtunk, mert azt mondták, hogy ezekhez a 30x60 cm méretű lapokhoz ilyen gyors igénybevétel esetén ez a legjobb. Szóval gyorsan haladtak, és ahogy kész volt a burkolat, 3-4 óra múlva már fugázták is a padlót. A fugázáshoz KERAPOXY CQ epoxy fugázót használtak, mert tudod a lila

benyomkodtak egy „polyfoam” zsinórt, amit MAPEFOAM-nak mondtak. Ez azért kellett, mert ez biztosítja, hogy a hézagok mozgása során a rugalmas szilikon ne tapadjon le alul, és így tartósabb legyen. Ezt a szilikont használták a lábazatokhoz is. – Hát figyelj, te kész szakember lettél!

**A folytatásban, a Mapei Krónika további számaiban, egy desszert is előkerül, és a barátaink megbeszélik a földszinti tárgyaló parketta burkolatának, és az emeleti iroda szőnyegpadlójának történetét és azok anyagait.**

# ÖN KOMOLY BERUHÁZÁSON DOLGOZIK? A MAPEI-JEL BIZTOSRA MEHET!

2013-ban újult meg és került átadásra Miskolcon a Selyemréti Strandfürdő számos medencével. A megrendelő Miskolci Turisztikai Kft. nem volt meglegedve az elsőnek leszerződött generál kivitelező munkájával, az általa beépített megoldásokkal. Ezért a kivitelezés folytatását az Adeptus-H Zrt.-re bízta, aki az eredetileg is kiírt, kiváló minőségű Mapei termékeket építette be. Cikkünkben bemutatjuk, hogy milyen Mapei megoldásokat alkalmaztak az Adeptus-H Zrt. szakemberei.



A kerámia medenceburkolatot KERAFLEX ragasztóágyba fektették. Nyújtott nyitott ideje miatt a KERAFLEX ideális kültéri munkára is.

A Selyemréti Strandfürdő csúszda-, gyermek-, élmény- és úszómedence burkolatkialakítását az Adeptus-H Zrt. végezte el Mapei termékekkel, kiváló munkával és magas minőségben.

Az első feladat a meglévő, rosszul sikerült burkolat eltávolítása volt, majd megkezdődött az újépítésű, szerkezetkész medencék szakszerű burkolása. A gyermekmedence üvegmozaik, a többi medence kerámiaburkolatot kapott.



A burkolatot fogadó megfelelő aljzatot a medencék alján és oldalfalain TOPCEM-mel és PLANITOP FAST 330-cal készítették el.

### Nézzük meg, hogy a Mapei termékek mely tulajdonságai biztosították, hogy az adott építési feladatot színvonalasan lehessen teljesíteni.

A szép és tartós medenceburkolat kialakításához elengedhetetlen a megfelelő kiegyenlítés, úgy a medence alján, mint az oldalfalain. A miskolci projekten 1,5-2 cm vastagságban volt szükség kiegyenlítésre a medencék alján. Ezt költségtakarékosan PLANICRETE-tel kevert tapadóhid kialakításával és TOPCEM-ből készült esztrichel tudták megoldani. A gyorszáradású TOPCEM, majd a medencék oldalfalain alkalmazott gyorskötésű PLANITOP FAST 330 gyors munkavégzést tettek lehetővé, így is segítve a már említett kezdeti nehézségek miatt, jócskán megcsúszott munkálatokat. A PLANITOP FAST 330 egy köztudottan könnyen kezelhető, megfelelően állékony és zsugorodáskompenzált anyag. A két terméket összesen 4500 m<sup>2</sup> felületen használták a kivitelezők.

Valamennyi hidegburkolattal ellátott medencefajtához biztonságos és tartós vízszigetelő megoldást jelentett a MAPELASTIC kenhető szigetelőanyag, amit a csőáttöréseknél és a csatlakozásokban MAPEBAND kiegészítővel alkalmaztak. Ezzel olyan teljesen záró vízszigetelő rendszert kaptak, ami garantáltan védi a burkolatot és a szerkezetet is a nem odaillő víz jelenlététől.

A kerámiaburkolat ragasztásához a KERAFLEX ragasztót alkalmazták. Miért? Egyrészt, mert ez a termék fokozottan terhelhető és lecsúszásmentes, s ez ideális-

sá teszi a nagyközönség számára épített medencék burkolat ragasztására. Emellett a kültéri munkát a KERAFLEX nyújtott nyitott ideje is segíti, mivel az időjárási hatások nem befolyásolják kedvezőtlenül az anyag bőrsődését.

Vizes terekben, medencékben kényes dolog a megfelelő fugaanyag kiválasztása.



Üvegmozaik kent szigetelésre? ELASTORAPID-dal így is biztos a tapadás és rendkívül tartós a burkolat.

A miskolci strandon a termásvíz jelenléte és a gyakori vegyszeres tisztítás miatt a kopásnak és vegyszeres hatásnak kiválóan ellenálló KERAPOXY-val tömítették a fugákat. A csatlakozásokban a fugaanyag színeiben kapható, penészesedés-mentes, tiszta szilikon, magas minőségű, rugalmas MAPESIL AC hézagfugaanyagot alkalmazták.

A gyerekmédence hidegburkolatát ugyanezzel a biztonságos réteggel alakították ki, csak hogy mivel itt üvegmozaik volt a burkolat, a nagy alakváltozásra képes ragasztók között kedvező áron elérhető fehér ELASTORAPID-ot alkalmaz-

### Mit alkalmazzunk szerkezeti dilatációk vízzáróságának biztosítására medencében?

A dilatációs hézagok vízzáróságát a MAPEBAND TPE szalaggal alakíthatjuk ki. A teljes vízzáróságot akkor érjük el garantáltan, ha a szalag ragasztására alkalmazott ragasztó is vízzáró. Ezért javasoljuk az ADESILEX PG 1 epoxi ragasztó használatát, ahogy a szakszerű munkát végző Adeptus-H Zrt. is tette a miskolci Selyemréti Strandfürdő burkolatainak kialakítása során.



A biztonságos szigetelést a medencékben MAPELASTIC rendszerrel oldották meg.



A KERAPOXY CQ nem csak a vegyszeres hatásokat tűri kivételesen jól, de a többi epoxy fugához képest bedolgozása is egyszerű.

ták. Ez a termék szintén jól viseli a fokozott terhelést, gyors kötése miatt lehetővé teszi a megfelelő tempójú munkavégzést, a kültéri alkalmazást pedig nyújtott nyitott ideje segíti.

A medencéken kívül máshol is akadt kiegyenlíteni való felület. Így a medencék alatti gépészeti helyiségekben, az önterülő PLANEX biztosította a teljesen sík felületet. A PLANEX-szel enyhe lejtés is kialakítható, s mivel a terméket kültérre tervezték, kisebb forgalomnak burkolatlanul is ellenáll, valamint jól bírja a nedves

közeget. A vegyszeres hatások miatt kapott a felület egy MAPECOAT I24 epoxi gyanta bevonatot. A MAPECOAT I24 bevonat nem vesz fel vizet, és a vegyi hatások ellen is kiválóan védi a padlót.



## TERMÉK REFLEKTORFÉNYBEN: ELASTORAPID

Ha Ön olyan helyen fektet burkolatot, amely intenzív forgalomnak lesz kitéve, vagy ha gyors burkolat felújítást kell végeznie, esetleg melegebb időben dolgozik, amikor fontos a hosszabb fazékidő, nagy formátumú lapokat fektet, vagy kent vízszigetelésre burkol, akár kerámia lapokkal, akár üvegmozaikkal, az ELASTORAPID lesz az Ön segítőpartnere. Ez a fokozott terhelhetőségű ragasztó, lecsúszásmentes, hosszú nyitott idejű és rendkívül gyors munkát tesz lehetővé.



## ADATOK

### Referencia megnevezése:

Selyemréti Strandfürdő

### Mapei termékkel végzett munkálatok:

medence szigetelés és burkolat kialakítása

**Kivitelezés éve:** 2013

**Átadás:** 2013 május

**Beruházó:** Miskolc Turisztikai Kft.

**Generál kivitelező:** Adaptus-H Zrt.

**Hidegburkolati kivitelező:** Adaptus-H Zrt.

### Mapei partnerkereskedő:

Ház-Mester Optima (Új-Ház)

**Mapei kapcsolattartó:** Nagy Gábor

## FELHASZNÁLT MAPEI TERMÉKEK

**Esztrich:** Topcem, Planicrete,

**Kiegyenlítőanyag:**

Planitop Fast 330, Planex,

**Szigetelés:** Mapelastic,

Mapeband, Mapeband TPE,

**Hidegburkolat ragasztó:**

Keraflex, Adesilex PG1, Elastorapid

**Fugázóanyag,**

**hézagfűtő:** Kerapoxy CQ,

Mapesil AC

További információért

látogassa meg weboldalunkat:

[www.mapei.hu](http://www.mapei.hu)

# MIVEL SZIGETELJÜNK CISZTERNÁKAT, TÁROLÓ MEDENCÉKET, VIZESEDŐ FALAKAT?

Ön mennyire ismeri a kent cementes, illetve habarcs jellegű, általános vízszigetelési lehetőségeket?



**Bene Beatrix**  
értékesítő

A kent szigetelésekről elmondható, hogy a beépítésük kisebb helyigénnyel jár, mint a lemezes szigetelésé. Általában egy ember is végezheti a munkát, nincs szabási veszteség az anyagból és a kent anyag jól idomul bármilyen felületi formához. Ennek következtében kisebb, tagolt vagy egyenetlen felületen mindenképp praktikus megoldást jelent.

## Lássunk kettő, a gyakorlatban jól bevált megoldást!

Az IDROSILEX PRONTO kenhető cementes szigetelőhabarcs kiváló megoldást nyújt ciszternák, szennyvíztisztítók, különböző vizesedő falak, illetve csapóesőnek kitett lábazatok szigetelésére! Mindenképpen az IDROSILEX PRONTO-t ajánljuk, ha a szigetelő réteg ivóvízzel érintkezhet, illetve az ivóvízzel való érintkezésre vonatkozóan dokumentálható tanúsítványra, engedélyre van szükség.

A MAPELASTIC FOUNDATION-t még több helyen lehet alkalmazni, mint az IDROSILEX PRONTO-t. Ugyanis ezt a rugalmas termék mind pozitív, mind negatív oldali, 1,5 bar víznyomást bír, repedésáthidaló vízszigetelő réteget képez! Új szerkezeteknél azért jó használni, mert a szerkezeti mozgásokat könnyebben elviseli! Szennyvíztartályok, parkolók, földfelszín alatti helyiségek, tározók, medencék szigetelésére is kiváló.

Mindkét termék szórható Graco RTX 1500 géppel. Szórógépek értékesítésével és bérbeadásával a Recycolor Kft. foglalkozik. Amennyiben egy-egy feladat előtt Önnek szakmai segítségre van szüksége, a Mapei Kft. és a Recycolor Kft. szakemberei is szívesen segítenek.



## IDROSILEX PRONTO ALKALMAZÁSA:

- a sarkokban lekerekítést vagy holkert alakítsunk ki (MAPEGROUT 430, PLANITOP 400)
- mattnedves felületre dolgozzunk glettvassal, vagy korongecsettel
- az IDROSILEX PRONTO-t kettő vagy három rétegben hordjuk fel
- újabb réteg felhordása az első réteg száradása után történjen meg 24 órán belül
- az IDROSILEX PRONTO-ra további réteg, például vakolat, műgyanta felhordása nem lehetséges



## MAPELASTIC FOUNDATION ALKALMAZÁSA:

- mattnedvesített felületen alkalmazzuk
- felhordás teddy hengerrel vagy szórással, 3 rétegben
- újabb réteg száradás után hordható fel.
- sarkoknál alkalmazzunk holkeres kialakítást, vagy MAPEBAND hajláterősítő szalagot
- a kész felületet burkolattal, vagy mechanikai védelemmel lássuk el



**ÉLENJÁRÓK:  
NAGYSZERŰ BERUHÁZÁS,  
KIVÁLÓ KIVITELEZŐK,  
MINŐSÉGI TERMÉKEK**

Brunsz István fotója

Nagyon büszkék vagyunk rá, hogy a pápai Esterházy-kastély különböző munkálatai során termékeinkkel és szakembereink együttműködésével segíthettük a kivitelezők munkáját úgy az alépítmény szigetelések, mint a hideg- és a melegburkolások során.

A beruházás során, a generálkivitelező Vemévszer Kft. két ütemben dolgozott. A beruházás első üteme a Norvég alap támogatásával készült el, eredményeképpen 2011-ben megnyílhattak a barokk főúri termek. A cikkünkben részletesebben is tárgyalt második ütemet az Európai Unió és a Magyar Állam finanszírozta. A teljes projekt alapvető célja a kastély eredeti barokk rekonstrukciója, valamint az épület környezetbarát és gazdaságos működtetését lehetővé tevő felszereltség kialakítása volt. Egyúttal egy turisztikai célú, a kastély és a környék látogatottságát fellendítő eredmény megvalósítására is törekedtek. A felújítást követően állandó és időszakos kiállítások, marionett báb-színház, kézműves foglalkozásoknak helyet adó termek nyíltak meg. A tervek részét képezte az épületre vonatkozó kutatások elvégzése. Ez

részből megelőzte a kivitelezést, részben párhuzamosan zajlott vele, újra és újra új helyzetet, feladatokat eredményezve, amelyeket meg kellett oldani. Annak érdekében, hogy folyamatosan igazodhassanak a kutatások felfedezéseire, a kivitelezők heti rendszerességgel folytattak megbeszéléseket a tervezőkkel és a műemlék felügyeleti szakemberekkel. Az épület belső tereiben, nem változtatva a tér szerkezetét, mélyebb javításokat hajtottak végre, hiszen jó néhány terem új funkciót kapott, valamint az épületgépészet is megújult, és új vakolati és burkolati rétegrendek kerültek kialakításra. Szintén sor került az épület alépítmény szigetelésére, a teljes homlokzati felújításra, a stukkó, fa- és kőrestaurálási feladatok elvégzésére, új falikárpitok kialakítására, valamint a homlokzati nyílászárók nyílószárnyainak cseréjére.

# Mapei megoldások

## Lemezes vízszigetelés:

A POLYGLASS termékek közül a MAPEPLAN TU WL-t alépitmény szigeteléshez, a TREND HS 4 mm-t talajpára elleni szigeteléshez, a PLANA HP 5 mm-t pince földem csapadékvíz elleni szigeteléséhez alkalmazta a Pohlen-Dach Hungária Bt. csapata



Brunecz István fotója

## Hidegburkolás:

Válliczko Zoltán és emberei alapvetően háromféle hidegburkolatot építettek be. A normálméretű greslapok a kiszolgáló és vizes helyiségekbe kerültek, s ragasztásukhoz a lecsúszásmentes, fokozott terhelésnek is ellenálló ADESILEX P9-et alkalmazták. A nagyobb méretű, 60x30 cm-es greslapokat egy erősebb ragasztóba, a KERAFLEX-be ágyzták. Ezekkel a lapokkal a látogatóközpont vizes helyiségeiben és az azokat összekapcsoló folyosókon fedték le a felületeket. A greslap burkolatok kifugázásához a KERACOLOR FF FLEX, fokozott terhelést elviselő, vízlepergető fugaanyagot használták, a csatlakozó hézagokat, a rugalmas, szilikonos MAPESIL AC-vel tömítették.



**A Vemévszer Kft. óriási tapasztalatot, tudásbeli tőkét halmozott már fel a generál kivitelezések és felújítások területén. A vállalkozás tevékenysége egy-egy kivitelezés valamennyi dimenzióját felöleli, ideértve a magas-építést és a szakipari tevékenységek széles spektrumát. Kiváló saját műszaki gárdával és alvállalkozókkal vagyunk jelen valamennyi projektünkön, és úgy az építési anyagok, mint az építési segédanyagok beszállításakor a feladatnak legjobban megfelelő, a tervezők, a kivitelezők és ha szükséges, a műemlék felügyeleti szakemberek által jóváhagyott termékeket szerepeltetjük a beruházásokon.”**

– Boross Ottó, Vemévszer Kft.,  
műszaki igazgató



**A Pohlen-Dach Hungária Bt. a nemzetközi Pohlen-Dach cégcsoport tagja. A németországi anyavállalat családi vállalkozás, ipari lapostetők szigetelésére, karbantartására, zöldtetők készítésére, valamint napellenrendszerek tervezésére, szerelésére és üzemeltetésére specializálódott. Nagyon hosszú garanciavállalással dolgozunk, amennyiben javításra van szükség, 72 órán belül ott vagyunk az ország bármely részén. Munkánkba folyamatosan beépítjük a legkorszerűbb innovációkat, ahogy az Esterházy-kastély lemezes szigetelése során is a legmodernebb technológiát képviselő POLYGLASS lemezekkel dolgoztunk.”**

– Horváth Attila, Pohlen-Dach Hungária Bt, projektvezető

A keleti, nyugati és északi szárnyat összekötő folyosókon, valamint a keleti szárnyban, a téli kertben és a kapcsolódó helyiségekben, illetve az északi szárny egy kiállító helyiségében, a kastély történelmi jellegével teljesen összhangban álló Sütői mészkő burkolatot fedtek közel 700 m<sup>2</sup>-en. A mészkő lapok változó hosszúságúak voltak, egészen 90 cm-ig, sőt a szélességük sem volt egységes, vegyesen fedték a 15 és 30 cm széles elemeket. Ragasztásukat a KERAFLEX MAXI S1-gyel oldották meg, amit a lapvastagság és a szűk fugahézagok indokoltak. A Sütői mészkő nem érzékeny a nedvességre, így a normál kötéseidőjű

KERAFLEX MAXI S1 jó választás volt, ugyanakkor az alakváltozásra képes ragasztó elvezeti a mozgásokból eredő feszültségeket. A természetes kőburkolat kifugázásához a gyorskötő ULTRACOLOR PLUS-t alkalmazták, a hézagtömítéshez pedig a semleges térhálósodó MAPESIL LM anyagot használták.

A vizes helyiségekben MAPEGUM WPS beltéri kent szigetelést építettek be, és a biztos vízzárás érdekében a MAPEBAND hajlateralósítóket alkalmazták. Ahol kiegyenlítésre volt szükség, ott ULTRAPLAN RENOVATION-t alkalmaztak PRIMER G alapozással.



Brunsz István fotója



### Melegburkolás:

A B-Lignum Bt. 750 m<sup>2</sup> patinás, intarziás, 98x98 cm méretű, táblás parkettát, 770 m<sup>2</sup>, 20 cm széles, változó hosszúságú, kefélt, rusztikus felületű tölgy svéd padlót és 250 m<sup>2</sup> nagyméretű, csaphornyos halszálla mintás parkettát fedtek a Mapei melegburkolati termékekkel.

Mindhárom burkolathoz az ULTRABOND ECO S955 1K ragasztót alkalmazták. Ezzel a rugalmas, nagy tapadászilárdságú, egykomponensű ragasztóval egyszerűen és biztosan fektethetők nagyméretű, tömör faburkolatok is, valamint a burkolat felületére kerülő ragasztó könnyen eltávolítható.

A küszöb és faburkolat közötti dilatációs hézagokat a SILWOOD tömítőanyaggal töltötték ki. A SILWOOD különböző faszínekben érhető el rugalmas, utólag lakkozható, csiszolható felületet ad.

Az aljzatok előkészítésére, azok állapotától függően különböző Mapei alapozókat alkalmaztak, s ahol szükség volt rá, ott ULTRAPLAN ECO kiegyenlítést végeztek, hozzávetőleg 1000 m<sup>2</sup> területen. Az ULTRAPLAN ECO 1-10 mm vastagságig kiváló megoldás, alacsony szerves anyag kibocsátása egészség és környezetbarát terméké teszi, szilárdsági tulajdonságai miatt kiváló alapot jelent ragasztott, tömör faburkolatok számára. Ott ahol az aljzatbetonban magas volt a maradék nedvességtartalom, a TRIBLOCK P három komponensű, párazáró alapozó nyújtott segítséget, a ragasztó maradványos aljzatok esetében pedig az egykomponensű, felhasználásra kész ECO PRIM T alapozót használták a kivitelezők. Azokon a részeken pedig, ahol a megfelelő tapadás biztosítására és



## ADATOK

### Referencia megnevezése:

pápai Esterházy-kastély

**Mapei termékekkel végzett munkálatok:** Lemezes vízszigetelés, hidegburkolás, melegburkolás

**Kivitelezés éve:** 2011-2014.

**Generál kivitelező:** Vemévszer Kft.

**Hidegburkolati kivitelező:** Váliczkó Zoltán

**Melegburkolati kivitelező:** B-Lignum Bt.

**Lemezes vízszigetelés kivitelező:** Polen-Dach Hungarai Bt.

**Mapei partnerkereskedő:** Vemévszer Kft.

**Mapei kapcsolattartó:** Doma András

### FELHASZNÁLT MAPEI TERMÉKEK

**Lemezes vízszigetelés:** Polyglass – Mapeplan TU WL, Trend HS 4 mm, Plana HP 5 mm; **Alapozók:**

Primer G, Triblock, Eco Prim T; **Aljzatkiegyenlítők:** Ultraplan

Renovation, Ultraplan Eco; **Kent szigetelőrendszer:** Mapegurm

WPS, Mapeband; **Hidegburkolati ragasztó-anyagok:** Adesilex

P9, Keraflex, Keraflex Maxi S1;

**Fugázóanyagok, hézag-tömítők:** Keracolor FF Flex, Ultracolor

Plus, Mapesil AC, Mapesil LM;

**Melegburkolati ragasztók:** Ultrabond S955 1K;

**Melegburkolati hézag-tömítő:** Silwood



az egyenletes szívóképesség kialakítására volt szükség, az alapozást PRIMER G-vel végezték el.

Melegburkoló kivitelező partnereink munkáját a Mapei melegburkolati termékfelelős szakmai tanácsokkal, tapadószilárdság méréssel, nedvességméréssel és termék próbákkal segítette.



Harminc éve vagyunk a piacon, önálló projektek, és alvállalkozóként, nagy beruházások hidegburkolási munkáitait végezzük. Iskolák, kórházak, s más közületi projektek mellett, szállodák, panziók, vagy akár családi házak hidegburkolatainak kivitelezését magas színvonalon vállaljuk. A Mapei termékeivel már vagy húsz éve dolgozunk, kiválónak tartom a cég szakmai támogatását, rugalmas jelenlétét a munkáinkon. Amennyiben egy-egy feladat kapcsán szakmai kérdés merül fel, a Mapei-jes jön, segít.”

– Váliczkó Zoltán, egyéni vállalkozó



A B-Lignum Bt. 2006 óta működik mostani formájában a piacon, mint családi vállalkozás. A testvéremmel Csiszár Gáborral és az unokatestvéremmel, Kovácsics Péterrel együtt dolgozunk a cégben. Jelenleg összesen négyfős csapatunk van, de nagy projekteken is magas minőségi munkával vagyunk jelen. Vállalunk tömör padlókat, csaphornyos parkettát, táblás parkettát, svédpadlót, egyszóval szinte bármilyen faburkolást. A Mapei termékek közül leginkább a kiegyenlítőket és a ragasztókat szeretem. Kiváló a tapadásuk, megfelelően rugalmasak, könnyű velük dolgozni. A ragasztók alaktartók, a bordák szépen állnak. Ráadásul bármi nyugöm van, a Mapei segít, akár a megfelelő termék kiválasztásában, akár a hivatalos tapadószilárdság mérésben, vagy egy-egy rossz esztrich rendbehozatalában.”

– Csiszár Balázs, B-Lignum Bt., cégvezető

# TERVEZZEN, KIVITELEZZEN SPORTPÁLYÁT, KERÉKPÁRUTAT, PARKI SÉTÁNYT MEGRENDELŐI ÖRÖMÉRE

Professzionális beltéri vagy kültéri tenispálya? Edzőterület élsportolóknak? Tartós kosárlabda, kézilabda, labdarúgó vagy röplabda pályák sportklubok, egyesületek számára? Pályák közösségi sporttevékenységhez? Biztonságos iskolaudvar? Kerékpárút? Esztétikus gyalogos járda vagy közterület? Hobbi pálya otthon? Amatőr sportolók számára kialakított terület a városi parkban? Esztétikus sétaút? Ötletes és kopásálló stadionlépcső?



**Nagy Antal**  
melegburkolati  
termékfelelős

A MAPECOAT TNS akril bázisú rendszerek mindezen felhasználási területen és még számos más helyzetben jelentenek kiváló megoldást. A MAPECOAT TNS válogatott összetevőkből készült, koptató hatásoknak, UV sugárzásnak és változó időjárási körülményeknek ellenálló bevonati rendszereket jelent. A rendszer termékeivel készített felületek rugalmasak, kiváló játék és használati komfortot nyújtanak. A megfelelő elemek összeválogatásával létrehozott rétegrendeknek köszönhetően, az adott felület pont azt a rugalmasságot, puhaságot, a labda éppen olyan visszapattanását teszi majd lehetővé, amelyet a megrendelő igényei megszabnak. Sportolók számára például fontos, hogy a bevonati rendszer műszaki jellemzői lehetővé teszik a futás



Látott már aszfalt- vagy salakpályán szerzett sérülést? A MAPECOAT TNS rendszerek minimálisra csökkentik a durva zúzódással és horzsolással járó sportsérüléseket!



közbeni hirtelen irányváltatásokat, a stabilitás és a csúszás közötti kiváló egyensúlyt, valamint magas szintű biztonságot nyújtanak. A MAPECOAT TNS pályák kivitelezése meglévő vagy új beton és aszfalt felületeken történhet.

### Bevonatok professzionális tenispályákhoz

Amennyiben Ön tenispálya bevonatot tervezne vagy készítené tenisz-, illetve sportklubok, egyesületek számára, forduljon tanácsért a Mapei Kft. szakembereihez. A Mapei munkatárssal folytatott megbeszélés során alakítjuk ki az Ön számára legmegfelelőbb MAPECOAT TNS megoldást. A professzionális tenispályákhoz alkalmas bevonatok ugyanis ahhoz a játéktílushoz alkalmazkodnak, amelyet az adott pályán játszani fognak, s amit elsősorban a labda visszapatantási sebességével lehet jellemezni. Ezért Önök három rendszerből is választhatnak. A MAPECOAT TNS PROFESSIONAL-t gyors pályákhoz, a MAPECOAT TNS CUSHION-t közepes pályák-



**A MAPECOAT TNS rendszerek lehetővé teszik, hogy a megrendelő igényeire szabottan komplett sportpálya bevonati rétegrendet állítsunk össze, legyen az professzionális pálya vagy hobbi céljára használt pálya.**



hoz, a MAPECOAT TNS COMFORT bevonatrendszert pedig nagy rugalmasságú, a labda visszapatantás szempontjából úgynevezett lassú pályákhoz ajánljuk. A bevonatok kiváló megoldást jelentenek kültéren és beltérben is.

A MAPECOAT TNS rendszerek az ITF (International Tennis Federation – Nemzetközi Tenisz Szövetség) által minősített pályák bevonó rendszere.

### Bevonatok többcéllú sportpályákhoz

Legyen szó bármely labdjátékról, vagy egyéb sportpályáról, úgy élsportolóknak, mint hobbisportolóknak kiváló megoldást jelentenek az úgynevezett multisport bevonatok. A MAPECOAT TNS MULTISPORT PROFESSIONAL rendszer bármely sportpálya magas minőségű bevonati rendszere, rendkívül magas kopásállósággal és esztétikus, harmonikus felülettel. A bevonati rendszer kültéri és beltéri pályákhoz is alkalmas.

Amennyiben nagy rugalmasságú pályára van szükség, például iskolákban, sportsarnokokban vagy egyéb verseny-, illetve tömegsportra specializálódott helyeken, a MAPECOAT TNS MULTISPORT COMFORT bevonati rendszer biztonságos, kényelmes, mégis dinamikus sportolást, játékot tesz lehetővé.

### Közterületek, kerékpárutak, taposó felületek bevonati rendszere

A MAPECOAT TNS URBAN rendszert elsősorban kerékpárutak, gyalogutak, egyéb városi felületek, stadionok lelátóihoz ajánljuk. Előnye, hogy kivételesen szép és kopásálló felületet ad, ami komoly díszítő funkciót is kölcsönöz neki. Ráadásul a húsz alapszín mellett egyéni színekben is elérhető.



*Ha felkeltettük érdeklődését, és szeretne többet megtudni a sportpálya bevonati rendszereinkről, kérem, keressen minket: [nagy.antal@mapei.hu!](mailto:nagy.antal@mapei.hu)*

# EGY BIZTOS RÉTEGREND PVC BURKOLÁSHOZ EZ VÁLT BE



Ha PVC burkolat, akkor ULTRABOND 333. Igen, nagyon sok projekten dolgoznak a melegburkolati kivitelezők ezzel a termékkel, ahogy például a pécsi Rehabilitációs központban is az Erna Team Bau Kft. Durván 1600 m<sup>2</sup> PVC burkolatot fektettek itt az ULTRABOND 333 ragasztóval az új, többszintes épület folyosóin, termeiben és vizes helyiségeiben.

„Jól működtek a Mapei termékek”, mondta Nagy Zoltán, az Erba Team Bau Kft. ügyvezető igazgatója a munkálatok végétével. A nyolc fős burkolócsapat három kisebb csoportban, párhuzamosan

végezte a burkolatragasztást a különböző terekben, a Mapei rétegrenddel gördülékenyen, folyamatosan zajlott a kivitelezés. A PVC burkolat fektetése előtt alapozásra és kiegyenlítésre is szükség volt. Alapozóként a PRIMER G-t, kiegyenlítő habarcsként az ULTRAPLAN ECO 20-at alkalmazták. A burkolat szegélyragasztásához az ADESILEX LP ragasztóanyag nyújtott megoldást.





## **Ájnljuk ezt a rétegrendet minden olyan építési feladatra, ahol az építőiparban szokásos aljazaton PVC burkolat fektetését tervezik:**

A PRIMER G alacsony káros anyag kibocsátású alapozó egyenletessé teszi az aljzat nedvszívó képességét és javítja a tapadást az aljzat és a kiegyenlítő réteg között.

Az **ULTRAPLAN ECO 20** aljzatkiegyenlítő simítóhabarcs gyorskötésű, gyors száradású és önterülő. Ez a beltéri habarcs kifejezetten alkalmas termék a megfelelő aljzat kialakítására kórházakban, hotelekben, színházakban, iskolákban, bevásárlóközpontokban és más nagyobb forgalomnak kitett épületekben. 1-10 mm rétegvastagságban alkalmazható, és a burkolat fektetés a habarcs bedolgozását követően 24-48 óra múlva megkezdhető a felületen.

Az **ULTRABOND 333** megleburkolati ragasztó PVC és szőnyegburkolatok kiváló ragasztója. A termék várakozásai ideje 10-20 perc, nyitott ideje 30-40 perc és gyors, erős kezdeti tapadással rendelkezik. Száradási ideje 24 óra, s ennek elteltével erős, rugalmas filmréteget képez.

Az **ADESILEX LP** kontaktragasztó kiváló megoldás PVC vagy gumi lábazati szegélyek ragasztására. A terméket azonnali kötés jellemzi, rugalmas és nagy tapadószilárdsággal rendelkezik.

A vizes helyiségekbe, zuhanyzókba kerülő PVC burkoláshoz az **ULTRABOND Eco 571 2K** ragasztót alkalmazták a kivitelezők. Azért használták ezt a terméket, mert az esetleges vízesedés hatására ez a ragasztó nem puhul meg, nem veszíti el tapadóképességét.

Kivitelező partnerünk, az **Erna Team Kft.** képzett szakemberekkel dolgozik az építőipari piacon úgy hideg-, mint melegburkolási területen. A cég magas minőségben végzi családi házak, lakások, irodák, áruházak, strandfürdők és egyéb intézmények burkolatainak kivitelezését. „Az **Erna Team Bau Kft.** nagy gyakorlattal rendelkezik a burkolatok építésében. A Mapei segédanyagokkal szívesen dolgozunk, minőségük kiváló, színvonalas, tartós munkát tesznek lehetővé”, számolt be munkájukról és tapasztalataikról Nagy Zoltán.



## **ADATOK**

### **Referencia megnevezése:**

Rehabilitációs Központ, Pécs

### **Mapei termékekkel végzett munkálatok:**

Melegburkolás

### **Generál kivitelező:**

Cserkúti Generál Kft.

### **Melegburkolati kivitelező:**

Erna Team Kft.

### **Mapei partnerkereskedő:**

Erna Team Kft.

### **Mapei kapcsolattartó:**

Stamler Szabolcs

### **FELHASZNÁLT MAPEI TERMÉKEK**

#### **Melegburkolati ragasztó:**

Ultrabond Eco 571 2K,  
Ultrabond 333, Adesilex LP;

**Aljzatkiegyenlítő:** Ultrabond Eco 20

**Alapozó:** Primer G

# HOMLOKZAT HŐSZIGETELÉSE ÉS BURKOLÁSA VÉKONY KŐPORCELÁN LAPOKKAL



**Rontó Géza**  
védő és dekorációs bevonatok  
termékfelelős

Az építési piacon nem csupán energetikailag fejlődnek mérföldes lépésekkel a megoldások, de a korszerű, költségekkel és energiákkal gazdálkodó működő épületek esetében arra is törekszenek a tervezők és kivitelezők, hogy ezek a modern házak minél szebb, változatosabb homlokzatokkal készüljenek el.

A hőszigetelő rendszerekkel ellátott külső falak leggyakoribb bevonatai a különböző kötőanyagú és struktúrájú vékonyvakolatok. Egyre nagyobb igény jelentkezik azonban a piacon a homlokzati felület egyedi kialakítására. Az egyik ilyen látványos megoldás a vékony porcelánlapokkal burkolt hőszigetelő rendszer.



A Mapei új hőszigetelő rendszere, a MAPETHERM TILE-SYSTEM erre kínál garanciális megoldást.

Az eddigi, minősített MAPETHERM RENDSZEREK-et a színező vakolatok fogadására fejlesztették ki. A meglévő rendszerek továbbfejlesztésével jött létre ez az új innovatív lehetőség, ami kiválóan megfelel a kerámia burkolatok által támasztott fokozott igénybevételnek. Az új MAPETHERM TILE-SYSTEM, hálózott, simított fogadófelülete sokkal erősebb a korábbi felületeknél, hiszen jelentős súlyt kell elbírnia a hőszigetelő rendszernek. A fokozott igénybevételnek megfelelő alapfelületet, a PLANITOP HDM MAXI kétkomponensű, szálerő-



### A MAPETHERM TILE-SYSTEM innovatív műszaki tulajdonságai választ adnak az felmerülő igények kielégítésére:

- vékony porcelán lapok fektetése hőszigetelő rendszerre kültéri homlokzatokon
- teljes hőszigetelő rendszer, ami megfelel a jelenlegi energetikai követelményeknek
- különleges, egyedi esztétikai minőség

A MAPETHERM TILE-SYSTEM fontos „tartozéka” a rendszergarancia mely csak a precíz, szakértő kivitelezés mellett léphet érvénybe.



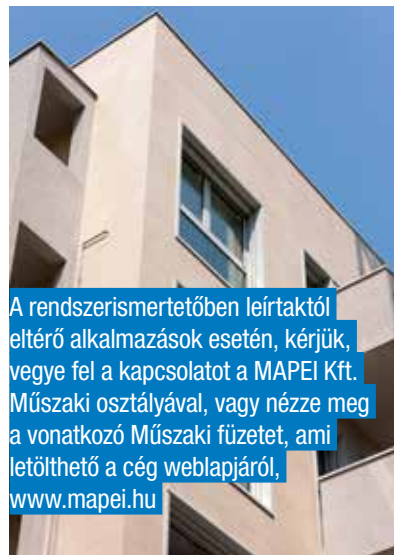
sítéses szerkezeti vakolat szolgáltatja. Az üvegszövet háló beágyazás az A.R. (anyagában lúgálló) üvegszállal készülő MAPEGRID G120-al készül, mely lúgos környezetben is magas tartósságot biztosít. Magas műgyanta tartalmának és szálerősítésének köszönhetően a PLANITOP HDM MAXI kikeményedve nagy tapadószilárdságú, kemény, tömör réteget alkot. A kerámia burkolat fogadására szolgáló alapfelületi rendszer teljessé tételéhez, a MAPETHERM TILE-SYSTEM dübeleit a MAPEGRID G120 hálón keresztül a teherviselő aljzatba rögzítve alkalmazzuk.

A MAPETHERM TILE-SYSTEM hőszigetelő képessége hasonló a hagyományos hőszigetelő rendszerekéhez, de további erősségei is vannak:

- különleges esztétikai megjelenés, szinte korlátlan lehetőség a befejező rétegek szín választásában;
- magas tartósság éveken keresztül;
- egyszerű beépíthetőség és karbantarthatóság.

A megfelelő alapfelület előkészítése a legfontosabb lépés a MAPETHERM TILE-SYSTEM építéskor. Különösen

fontos, hogy a rendszert egy megfelelően érlelt, mechanikailag erős, sík és egységes vakolaton valósítsuk meg. A rendszer 20 méteres épületmagasságig tervezhető úgy, hogy a vékony porcelánlapok nem lehetnek nagyobbak 50 x 150 cm-nél, valamint 3 és 5 mm közötti vastagságban kerülhetnek azok beépítésre. Mint minden homlokzati hőszigetelő rendszer esetében, itt is kerülni kell a túl sötét felületet. A visszaverődési érték (HBW) nagyobb legyen, mint 20%.



A rendszerismertetőben leírtaktól eltérő alkalmazások esetén, kérjük, vegye fel a kapcsolatot a MAPEI Kft. Műszaki osztályával, vagy nézze meg a vonatkozó Műszaki füzetet, ami letölthető a cég weblapjáról, [www.mapei.hu](http://www.mapei.hu)

# TELJES MEGOLDÁSOK TÖBB SZAKIPAR SZÁMÁRA

A blue vertical sign for Emerson Process Management. At the top is the Emerson logo, a stylized 'E' with three horizontal lines. Below it, the word 'EMERSON' is written in white, bold, uppercase letters. Underneath 'EMERSON', the words 'Process Management' are written in a smaller, white, sans-serif font.

EMERSON  
Process Management

A blue rectangular sign with rounded corners. The word 'látogatók' is written in white, lowercase letters in a sans-serif font. Below it, the word 'visitors' is written in a smaller, white, lowercase sans-serif font.

látogatók  
visitors

Egy-egy összetettebb építkezési projekt megismerésével, akár komplett rétegrendi megoldásokat is kapunk saját kivitelezéseinkhez. Mivel a nagy építkezéseken sokszor igen változatos Mapei építési segédanyagokra és megoldásokra van szükség, érdemes tanulmányozni, mivel és hogy dolgoztak mások, hiszen sok hasznos információra teszünk így szert. Az így megismert termék megoldások kisebb, vagy akár hasonlóan többre-tű projekteken is helyt állnak majd. Ami jó megoldásnak bizonyul egy világhírű cég épületének kivitelezése során, arra mi magunk is biztonssággal támaszkodhatunk saját kivitelezési feladataink során. Érdemes tanulmányozni tehát, hogyan és mivel építettek mások, jelen esetben a Szegletkő Generál Kft., az Emerson Process Management Magyarország Kft. új gyártóüzemének és irodaházának generál kivitelezője Székesfehérváron.





**A Szegletkő Generál Kft. egyre intenzívebb kapcsolatot ápol a Mapei Kft.-vel. A jó minőségű termékek mellett két pozitív dolgot tudnék kiemelni a Mapei Kft.-vel kapcsolatban. A Mapei területi képviselője nagyon nagy segítséget jelent számunkra a műszaki megoldások megtalálásában és előkészítésében. A rendszerben ajánlott megoldások mellett a Mapei Kft. szolgáltatásai biztonságot jelentenek cégünknek.”**

– Szalánczi Barnabás,  
Szegletkő Generál Kft.,  
műszaki vezető

Az EMERSON új épülete Székesfehérváron, ami korábban a Philips tulajdonában állt, bővítéssel, felújítással és átalakulással jött létre. A Mapei termékekkel végzett munkálatok megismerése során tapasztalatot gyűjthetünk betonozási, betonjavítási, hidegburkolásai, melegburkolási, hőszigetelési és tetőszigetelési területen. A létesítmény generálkivitelezője, partnerünk, a Szegletkő Generál Kft. egy igen nagy sikerrel és jó hatékonysággal mű-

## **Betonfal készítése, betonpadló javítása, helyrehozatala**

Az elkészült épület bejáratánál látványelemként felírással ellátott betonfalak állnak. Ezek készítése során, a betonozás alatt a MAPEFORM ECO 91 formaleválasztó zsaluolajat alkalmazták. Ugyancsak a MAPEFORM ECO 91 terméket használták a beton virágtartók kialakítása során is. A Mapei szakemberek alkalmazási szaktanácsokkal segítették a kivitelezőket. A MAPEFORM ECO 91 zsalulevásztónak köszönhetően a beton elemeket hamarabb át lehetett festeni, nem volt szükség arra, hogy a zsalulevásztó termék elbomlásának idejét kiváráják, a beton a zsalu leválasztása után festhető volt. Betonpadló javításra az üzemszervekben volt szükség. Mivel a korábbi gépeket és

## **REFERENCIA HIDEGBURKOLÁS, MELEGBURKOLÁS, HOMLOKZAT KIALAKÍTÁS, TETŐSZIGETELÉS, IPARI PADLÓ, BETONTECHNOLÓGIA**

ködő vállalkozás. A cég saját fejlett betonüzemmel, minőségellenőrző laborral, csarnok épülettel, növekvő gépparkkal, rendelkezik, melynek köszönhetően vasszereléseket, betonelemeket tud előre gyártani, majd beépíteni kiváló minőségben. Fő profiljuk jelenleg a generálkivitelezés. Munkájuk magas színvonalát a saját képzett szakember gárda mellett a megfelelő partneri kapcsolatrendszer is garantálja. Az alacsony munkatársi fluktuációnak köszönhetően, a cégre kifejezetten jellemző, hogy sokéves tapasztalati tőkét halmozott fel. A működésbe ugyanakkor folyamatosan építik be a legkorszerűbb technológiákat. A Szegletkő Generál Kft. mindennek köszönhetően nagyon magas színvonalon képes ellátni a rábízott építési feladatokat.

gépalapokat elbontották repedészárásra és kiegyenlítésre, valamint a dilatációs hézagok zárására volt szükség. A későbbi terhelésnek kitett széles repedések javítására, valamint a csatlakozási hézagok letöréseinek javítására az ADESILEX PG1 ragasztót alkalmazták. Az ADESILEX PG1 kétkomponensű ragasztó, kiválóan tapad minden felülethez, nagyon erős, merev erőzáró kapcsolatot, valamint szilárd javított felületet ad. A kivitelező szávaival élve, a „brutál gyors” ipari padlójavításhoz a MAPEGROUT SV volt a legjobb megoldás. A MAPEGROUT SV nagy szilárdságú, folyós állagú, önterülő betonjavító habarcs. Vízszintes felületen igen jó vele dolgozni, erős, kopásálló felületet ad.

Az állékony MAPEFLEX PU 30 rugalmas hézagkitöltővel a dilatációs hézagok kitöltését végezték el. A MAPEFLEX PU 30 vízszintes és függőleges felületeken, ipari környezetben is használható termék, ami nagy mechanikai terheléseknek jó ellenáll.

## Hidegburkolás

Hidegburkolásra a nagy közösségi terekben, folyosókon, aulában, valamint a vizes helyiségekben került sor. Nagyon sok Mapei hidegburkolati termék került felhasználásra, mert a szükséges aljzatkiegyenlítő rétegvastagsága, a burkolandó felületek jellege és a burkolásra kerülő lapok mérete is sokféleséget mutatott.

Az aljzatok nedvszívó képességétől függően került sor az alapozásra, vagy PRIMER G-vel, vagy ECO PRIM GRIP-pel. A PRIMER G nedvszívó felületek tapadás fokozására, valamint a nedvszívó képesség egyenletessé tételére alkalmas. Az ECO PRIM GRIP száradás után szilárd, érdes, megfelelő tapadást biztosító felületet ad, kismértékben nedvszívó vagy nem nedvszívó felületeken. Mindkét alapozó alacsony káros anyag kibocsátású, kivitelező barát.

A kiegyenlítő anyagokat a szükséges rétegvastagság alapján választották ki. Az ULTRAPLAN ECO 20 termék 1-10 mm vastagságban alkalmazható, gyors kötése és gyors száradásának köszönhetően segíti a gyors munkavégzést. Az ULTRAPLAN RENOVATION 3-30 mm-es rétegvastagságra felel meg, szálerősítéses, nagy terhelést elviselő aljzatot ad.

A Mapei ragasztókat elsősorban a lapméretek alapján lehet kiválasztani, s ezen a projekten is így történt. A nagyméretű lapokhoz a KERAFLEX MAXI S1, illetve a KERAFLEX LIGHT S1 ragasztókat használták. A két ragasztó S1-es, tehát alakváltozásra képes, s nagyrészt ennek köszönhetően különösen jól használhatók nagyméretű lapok ragasztására.



A KERAFLEX MAXI S1 többek között csökkentett porzásával, a KERAFLEX LIGHT S1 pedig elsősorban könnyített súlyával és kiemelkedően nagy kiadóssággal segíti az építőket.

A fugatömítéshez a KERACOLOR FF FLEX anyagot alkalmazták. Ez a termék nagyon széles körben elterjedt, talán nincs is olyan burkoló kivitelező partnerünk, akinek ne lenne ott a napi eszköztárában. A KERACOLOR FF FLEX fugaanyag fokozottan terhelhető, speciális vízlepergető technológiával készült, és a cementes habarcsot 6 mm fugaszélességig ajánljuk bedolgozásra. A csatlakozási hézagokba a MAPESIL AC hézagtömítőt alkalmazták a kivitelezők. Ez a rugalmas, szilikonos, magas minőségű hézagtömítő a fugaanyagoknak megfelelő színekben elérhető. A vizes helyiségekben a burkolat alatti





## Melegburkolás

A melegburkolatokat Mészáros András egyéni vállalkozó és csapata fektette segédanyaginkkal. A feladat modul szőnyeg ragasztása volt 4500 m<sup>2</sup>-en, homogén PVC fektetése 2500 m<sup>2</sup>-en és az oldallábazat kialakítását kellett elvégezni. A melegburkolat alá kifejezetten fontos az egyenletesen sima fogadóaljazat kialakítása. Ehhez az ULTRAPLAN ECO 20 habarcsot alkalmazták a szakemberek. Az ULTRAPLAN ECO 20 felvitele előtt a fogadó beton felületet PRIMER G alapozással látták el.

A melegburkolók többféle Mapei ragasztóanyaggal dolgoztak. A modul szőnyegek és a lábazat ragasztására az ULTRABOND ECO FIX-et, a homogén PVC fektetéséhez pedig az ULTRABOND 333-at használták. Az ULTRABOND ECO FIX kifejezetten modul burkolatok-

szerkezeteket védeni kell a használati víztől. Ehhez az Emerson projekten a MAPELASTIC és a MAPELASTIC AQUA-DEFENSE kent szigeteléseket használták. A MAPELASTIC nagyon nagy terhelést elviselő, kivételesen biztonságos rendszer, ami komoly vízterhelés esetén, így például medencék szigeteléseként megállja a helyét. A MAPELASTIC AQUA-DEFENSE kiváló és egyszerű megoldás vizes helyiségek, teraszok és erkélyek szigetelésre. Természetesen mindkét kent szigetelőanyag akkor nyújt teljes biztonságot, ha a megfelelő MAPEBAND hajlaterősítővel együtt alkalmazzuk őket, ahogy az a székesfehérvári építésen is történt.

A kisebb lapok ragasztását ugyancsak a vizes helyiségekben, illetve a kiszolgáló helyiségekben végezték el. Ezekhez kifejezetten jó ragasztóanyagok az ADESILEX P7 és az ADESILEX P9. Mindkét ragasztó fokozott terhelhetőségű, lecsúszásmentes cementes ragasztóanyag. Az ADESILEX P9 nyújtott nyitott idejű, s bár a két termék szabvány szerinti besorolása közel azonos, az ADESILEX P9 szilárdsági paraméterei valamivel jobbak. A nyújtott nyitott idő miatt az ADESILEX P9 előnyösen alkalmazható olyan körülmények között, amikor fontos, hogy a ragasztó a felületre történő felhúzás után hosszabban megőrizze tapadóképességét.



hoz alkalmas fixáló ragasztó, nem engedi a modul elemeket vízszintesen elcsúszni, tartósan tapadó bevonatot képez az aljazaton. A termék, esetleges későbbi sérülés esetén, lehetővé teszi az adott modul könnyű cseréjét. Az ULTRABOND 333 oldószermentes, könnyen teríthető akrilragasztó PVC és szőnyegburkolatokhoz, kifejezetten nagyobb projekteken igen előnyös megoldást jelent.

A kisebb ragasztásokhoz, valamint a szegélyragasztásokhoz alkalmazták még a MAPECONTACT kétoldalas ragasztószalagot. A MAPECONTACT azonnali erős tapadást biztosító megoldást jelent, így kisebb feladatokhoz, illetve szegélyekhez kiváló.

Mészáros András kivitelező már 46 éve dolgozik a melegburkolati szakmában, és jó véleménnyel van a Mapei segédanyagokról. „Régi motoros vagyok, nagyon sokat dolgoztam és dolgozom Mapei anyagokkal. Egyéni vállalkozóként nagy projekteken veszek részt, összefogásban, más egyéni vállalkozókkal alkotunk csapatot. A munkák vezetését én viszem, én koordinálom. Minden egyes napon jelen vagyok a kivitelezéseken, magas minőségben, határidőre dolgozunk.”

# Tetőszigetelés

Az épület tetejét ugyancsak fel kellett újítani. Erre a Mapei POLYGLASS MAPEPLAN rendszer nyújtott megoldást hozzávetőleg 5000 m<sup>2</sup> területen. A kivitelezők a MAPEPLAN M20 2 mm vízszigetelő lemezt, a POLYDREN PP 120 hőkezelt geotextiliát és a MAPEPLAN PVC fóliabádogot alkalmazták. A MAPEPLAN műanyag lemezes vízszigetelés egyrétegű, könnyű és nyílt láng használata nélkül kivitelezhető.

# Homlokzati hőszigetelés



Az irodák komfortossága és megvilágítása érdekében, az épület iroda területeiből egy részt elbontottak és belső udvart alakítottak ki. Az udvar felőli homlokzat MAPETHERM PS hőszigetelést kapott, melynek részei a MAPETHERM PS hőszigetelőlapok, a MAPE-TERM NET háló, a MAPETHERM RAGASZTÓTAPASZ és a megfelelő dübelek, élvédők, indítóprofilok voltak.

Ugyancsak a belső homlokzaton a hőszigetelő rendszer kiépítése után QUARZOLITE vakolatrendszerrel vonták be a falakat. A glettel felületen előbb QUARZOLITE BASE COAT alapozást végeztek, majd erre hordták fel a QUARZOLITE TONACHINO vékonyvakolatot.

A külső homlokzaton meglévő megfelelő hőszigetelő képességű szerkezetre ELASTOCOLOR PRIMER alapozást követően az ELASTOCOLOR PITTURA festéket hordták fel. Az ELASTOCOLOR rendszer kiváló repedésáthidaló

képességgel rendelkezik, és rugalmas védő bevonatot képez a falon, védve azt a csapadéktól, lábazaton a felverődő víztől is.

Az említett előnyeinek túl, páraáteresztő tulajdonságának köszönhetően, ugyancsak ELASTOCOLOR rendszerrel végezték el a bejárat előtt álló, látványelemként szolgáló betonfal felületi kialakítását. A falnak pont olyan színűnek kellett lennie, mint a homlokzaton látható paneleknek, amit az ELASTOCOLOR egyedi színkeverésével biztosított a Mapei Kft.

Aki cikkünk végére ért és megismerkedett a precíz szakértelemmel kivitelezett munkafolyamatokkal, több területen is teljes, magas minőségű, tartós megoldásokat ismerhetett meg. Ezeket további projekten, kivitelezéseket lehet hasznosítani, s a Mapei szakemberek, termékfelelősök, alkalmazástechnikusok minden szakmai kérdésben állnak a kivitelezők, tervezők rendelkezésére.



## ADATOK

### Referencia megnevezése:

Emerson üzem és irodaház, Székesfehérvár

**Mapei termékkel végzett munkálatok:** betontechnológia, homlokzat kialakítás, ipari padló javítása, hidegburkolás, melegburkolás, tetőszigetelés

**Kivitelezés éve:** 2014.

**Beruházó:** Emerson Process Management Magyarország Kft

**Generálkivitelező:** Szepletkő Generál Kft.

**Melegburkolati kivitelező:** Mészáros András

**Mapei partnerkereskedő:** Braun Kft.

**Mapei kapcsolattartó:** Juhász Mihály

### FELHASZNÁLT MAPEI TERMÉKEK

**Ipari padló:** Adesilex PG1, Mapegrout SV, Mapeflex PU 30

**Betontechnológia:** Mapeform Eco 91,

**Hidegburkolás:**

**alapozók:** Primer G, Eco Prim Grip,

**aljzatkiegyenlítők:** Ultraplan Eco, Ultraplan

Renovation, **ragasztók:** Keraflex Maxi S1,

Keraflex Light S1, Adesilex P9, Adesilex P7,

**fugázók, hézagtömítők:** Keracolor FF Flex,

Mapesil AC, **kent vízszigetelések:** Mapelastic,

Mapelastic Aquadefense,

**Melegburkolás: alapozók:** Primer G,

**kiegyenlítők:** Ultraplan Eco 20, **ragasztók:**

Ultrabond Eco Fix, Ultrabond 333, Mapecontact

**Homlokzat kialakítás**

**hőszigetelés:** Mapetherm PS,

**vakolatrendszerek:** Quarzolit, Elastocolor

**Tetőszigetelés:** Mapeplan M20,

Polydren PP120, Mapeplan PVC

# VALÓBAN JÓ MEGOLDÁS LÁBAZATRA, HOMLOKZATRA



**Rontó Géza**  
védő és dekorációs bevonatok  
termékfelelős

Cikkemben két újdonságot ismertetek, amelyek nagyon fontos szerepet töltenek be az épületek homlokzati védelmének során. Az épületek talajjal érintkező része, tehát a lábazati rész fokozottan terhelt terület, így indokolt magas műszaki tartalommal rendelkező bevonatot választani. Hazánkban jelenleg a lábazatokra jellemzően festékeket, vagy az ún. mozaik jellegű színezett szemcsékből álló bevonatokat alkalmaznak. Ugyanakkor gyakran látunk olyan lábazatokat, amikor a bevonat felhólyagosodik a belső párányomás miatt, és ezzel folyamatosan, évről évre problémát okoz a tulajdonosoknak. Mi a valóban jó megoldás?

A Mapei termékfejlesztése motorja, hogy a termékeinkkel történő építés már elsőre hosszantartó és kiváló megoldást adjon. Ennek a célnak a jegyében született meg a fenti problémára az ELASTOCOLOR TONACHINO PLUS bevonat az ELASTOCOLOR család új tagja.



## MIT TUD AZ ÚJ ELASTOCOLOR TONACHINO PLUS?

- Alacsony hőmérsékleten is elnyeli és követi az aljzat alakváltozásait. A termékben lévő szálak összefonódó erősítést hoznak létre a bevonatban, így az alakváltozásra képes lesz és elfedi a fedőréteg hajszálrepedéseit.
- Nagy vízlepergető és jó páraáteresztő képességgel rendelkezik, véd az UV sugarak és az öregedés ellen.
- Kiváló tapadás, szilárdság jellemzi, erősen véd és tartósan szín stabil.
- Olyan filmréteget képez, ami magas szinten ellenáll a szennyeződésnek
- Különösen jól ellenáll a penészesnek, mohának, gombásodásnak, így alkalmas különösen párás, a mikroorganizmusok növekedésének kedvező klímának kitett épületek színezésére.

## MIT TUD AZ ÚJ SILANCOLOR AC TONACHINO?

- Nagyon jó a repedésát-hidaló képessége.
- Tökéletesen tapad minden hagyományos vakolathoz és régi, jól tapadó festett felületekhez.
- Ellenáll minden klimatikus hatásnak, az agresszív szmognak, a sós víznek és a napsütésnek.
- Hosszantartó kopásálló védő réteget alkot a felületen.
- Rusztikus megjelenést nyújt a felületnek és a ColorMap® automata színkeverő rendszerrel előállítható hatalmas színválasztékban elérhető.
- Az aljzatot vízlepergetővé és páraáteresztővé teszi.
- Kiváló védelmet nyújt az UV sugárzás ellen.



Az új „AC” termékek egyesítik a diszperziós bevonatok kedvező árfekvését és a szilikon kötésű termékek előnyös tulajdonságait, így kiemelkedő ár-érték aránnyal örvendeztetik a vásárlókat. A SILANCOLOR AC TONACHINO szálerősítéses, akril-sziloxán gyanta bázisú vizes diszperziós vékonyvakolat egyaránt rendelkezik az ásványi és a szintetikus bevonatok előnyeivel.



# KORSZERŰ SEGÍTSÉG EGYEDI ÉS MAGAS MINŐSÉGŰ BETONELEMEK KIALAKÍTÁSÁHOZ



**Miklós Csaba**  
betontechnológiai  
termékvonal vezető

A beton alkalmazásának rohamszerű kiszélesedéséhez szükség volt a hozzá tartozó technológiák, berendezések hasonló ütemű fejlődésére. Mára ez az általában szürke termék már nem csupán statikai tartószerkezet szerepben tűnik fel, hanem egészen különleges funkciókat, formákat kapva, szemrevaló, teljesen egyedi látványként is „teszi a dolgát”. A teljesen egyedi, akár gigantikus méretben és tükör sima felülettel rendelkező beton műtárgyak igazi versenytársai a természetes köveknek. Egyértelmű előnyük, hogy acél, vagy egyéb betétek elhelyezésével teherbírásuk a kövekhez képest jelentősen növelhető, így nem csak a robusztus, nehéz szerkezetek kialakítását biztosítja, de a filigrán, kecses szerkezetek esetén is kiváló megoldás. A kreatív formákat nem költséges faragással, hanem egyszerű öntéssel lehet belőle létrehozni. A betondesign ma egyre inkább általánosnak nevezhető „művészet” az iparágban.

A MAPEFORM ECO termékek nagy segítségére vannak a Mapei betonadalékszereket vásárló partnereinknek. Ezek a csúcsmínőségű anyagok biztosítják, hogy az alkalmazott betonozási technológiával a lehetséges legszebb felület készülhessen el. A növényi olaj bázisú MAPEFORM ECO termékekből négy különböző típus áll rendelkezésre:

- Három eltérő viszkozitású, vízben oldott szuszpenzió, a MAPEFORM ECO 31, a MAPEFORM ECO 61 és a MAPEFORM ECO 91,
- valamint a MAPEFORM ECO OIL.



**A MAPEFORM ECO OIL egy igazi univerzálisan használható termék, a szélsőséges környezeti hőmérséklet, esetleges esős időszak ellenére is szép felületek készülhetnek. A MAPEFORM ECO 31 és 61-es termék speciális szuszpenzió, a MAPEFORM ECO 31 kifejezetten vízszintes, a MAPEFORM ECO 61 pedig függőleges felületeken, extra megjelenésű betonok előállítására használható. Az ECO 91 univerzálisan alkalmazható az eltérő, vízszintes, függőleges vagy ferde felületeken és az előbbiekhöz képest alacsonyabb hőmérsékleten is jól megállja a helyét. Az ECO 91 fém zsalurendszer esetén biztosítja a használaton kívüli sablonok rozsdamentességét.**

Mind a négy termék nem nedvszívó, korszerű zsaluzatokra alkalmas. A széles választékot a betonfelület változó minőségi elvárásai indokolják. Mind a négy termékkel lehetséges a betonozás, de a munkahelyi körülményeket, a zsalu felületeket figyelembe véve a minőségi végeredmény érdekében szükséges körüljárni a készítendő műtárgyat.

A MAPEFORM ECO termékek kiváló működéséhez elvárás a jó minőségű portasztott felhordás. Ehhez korszerű, nagy (5 barnál nagyobb), állandó nyomáson dolgozó permetezőgépet kell használni. A Mapei felkészült az esetleges gépekkel, illetve azok beszerzésével kapcsolatos kérdések megoldására is.

Bízom benne, hogy írásommal sikerült gondolatokat ébresztenem és rövidesen találkozom olyan megoldásokkal, kiváló megjelenésű beton felületekkel, melyek cikkem kapcsán születtek meg.



# FELELŐSSÉG ÉS SZAKÉRTELEM

## INTERJÚ BALOGH PÉTERREL, A BALOGH SZIG-BÁD KFT. VEZETŐJÉVEL

### Mikor alakult a Balogh Szig-Bád Kft.?

A céget családi vállalkozásként alapította édesapám 1992-ben, akkor még Bt. formájában. Eleinte ő látta el a vállalkozás vezetését, de miután 1996-ban ezt átvettem tőle, ő a minőségbiztosítási területért és a munkavédelemért lett felelős. A kezdetektől tetők és alépítmények szigetelését végezzük, illetve vállalunk üzemi víz elleni szigetelést is, és mára már a különböző fémlemezfedésű tetők készítését is felvettük a tevékenységeink közé.

### Hogyan fejlődött a vállalkozás az elmúlt több mint két évtized alatt?

Folyamatos fejlődést tudhatunk magunk mögött. Minket a 2008-ban kezdődő válság nem viselt meg. Szerintem ez két dolognak köszönhető. Egyrészt itt a környéken nem igen van ilyen minőségű kivitelezői konkurenciánk. Másrészt, s egyúttal ez a két dolog kapcsolódik is, nagyon sok szakember külföldre távozott. Mi viszont maradtunk és lelkiismeretesen dolgozunk. Mára Esztergom és környékének elismert szakkivitelezői vagyunk. A minőség és a megbízhatóság a legfontosabb értékeink közé tartoznak. Egy-egy munka során mindig a teljes megoldásra törekszünk. Például tetőszigetelés esetén ellátjuk a bádogos szerkezetekkel kapcsolatos feladatokat, a villámvédelmi berendezések felújítását, az utólagos hőszigetelést is. A legkorszerűbb bitumenes és PVC

lemezes szigetelőrendszerekkel dolgozunk. Mindent megteszünk azért, hogy a megfelelő elméleti tudással és anyagismerettel rendelkezünk, s hogy a szakember gárdánk a legfelkészültebb legyen. Ezen kívül csak jó minőségű termékeket alkalmazunk, valamint fejlett anyagi és eszköz háttérrel rendelkezünk.

### Lépést tudnak tartani a technikai fejlődéssel?

Nálunk nagyon jó a kapcsolat a munkatársakkal, van egy kis mag, akik a kezdetektől velünk dolgoznak, sőt már a következő generáció is belépett az alkalmazottaink körébe. Így a megszerzett tudás és tapasztalat

#### A Balogh Szig-Bád Kft. Nívó díjas referenciáiból:

- Budaörsi iroda és raktárpépület
- Megyer lakópark, Budapest
- Nemzeti Múzeum

egyfajta szakmai tökéként gyűlt össze a cégben. Emellett édesapámmal évente szakmai konferenciákon veszünk részt, a szakembereink pedig a gyártók képzésein ismerik meg a legújabb technológiai innovációkat. Legfontosabb célkitűzésünk, hogy megrendelőink, a beruházók és a tulajdonosok hosszú távon elégedettek legyenek az elvégzett munkával.

### A Mapei képzéseken is részt vesznek?

Természetesen. Az utóbbi két év-



**„A POLYGLASS termékek a legkorszerűbb megoldásokat jelentik a lemezes szigetelések terén. Szakértelemmel dolgozva velük a kivitelezéseken, garantált a magas minőségű eredmény.”**

–Balogh Péter, Balogh Szig-Bád Kft., tulajdonos

munkán veszünk részt a Mapei, illetve a Polyglass kiemelkedően korszerű termékeivel.

### Milyen terveik vannak a jövőre nézve?

A hazai építőiparban nehéz hosszú távra tervezni, vagy stratégiát kialakítani. Az idei gazdasági előrejelzések alapján remélem, hogy a termelésben előre lépünk. Különösen örülnék annak, ha az erős árkényszer változna, s ha nem kellene végletesen lenyomni az árakat. Sok probléma megoldását azonban nem várom ettől az évtől. Így például a szakember hiány is már évtizedes gond. Erre mi azt a megoldást találtuk, hogy a jól képzett szakipari dolgozóinkat mi magunk neveljük ki. Számomra a legnagyobb hajtóerő a vállalkozás, a család és az alkalmazottak iránt érzett felelősség.

# POLYGLASS RENDSZER ÓVJA A BEÁZÁSTÓL A „MAGYAR SUZUKI-T”



Az esztergomi Suzuki hazánk egyik legnagyobb autógyára. A hatalmas komplexum mellett óriási parkoló található, a csarnokokban pedig gőzerővel zajlik a munka: készülnek a magyar Suzuki-k.

Több csarnokon és munkafolyamaton át zajlik itt több autómárka összeszerelése a legkorszerűbb technológiákkal. A munka jól szervezett, összehangolt, nagy szerep jut a számítógépes termelésirányítási rendszereknek, sőt van olyan munkafázis, amelyhez robotot alkalmaznak. A gépkocsik és részeik több kontrollon, teszten és szigorú ellenőrzésen esnek át. Az esztergomi gyár összterülete 350 000 m<sup>2</sup>, a csarnokok összterülete 130 000 m<sup>2</sup>. A gyártás során óriási hangsúly van a minőségen valamint a minőség ellenőrzésen. Ezen a helyen, ahol a gyártás, a működés és a termék minősége ilyen fokozott kontroll alatt áll, nem csoda, ha egy tetőfelújítási beruházás is a legmagasabb minőséget célozza meg.

A Magyar Suzuki Zrt. által megrendelt előkészítő csarnok tetőszigetelését a Balogh Szig-Bád Kft. végezte a legkorszerűbb technológiát képviselő POLYGLASS termékekkel. A Balogh Szig-Bád Kft. igen eredményesen dolgozik a hazai piacon, mint tetők szigetelésével és bádogos munkák ellátásával foglalkozó vállalkozás. A megalakulása óta folyamatosan fejlődő cég számára kiemelten fontos a minőség és a megbízhatóság. Feladataikat a legkorszerűbb technológiákkal látják el, folyamatosan lépést tartva a fejlődéssel. A kezdetektől tagjai az Épületszigetelők Tetőfedők és Bádogosok Magyarországi Szövetségének (ÉMSZ).

A Suzuki tetőfelújítás alatt átesett csarnoka nem régi épület, tetőszerke-

**„Nagyon büszke vagyok, hogy a Balogh Szig-Bád Kft.-vel sikerült egy jól működő és prosperáló kapcsolatot kialakítanom. A cég komoly és megbízható, óriási tapasztalattal rendelkezik a tetőszigetelések területén.”**

– Wentzel Éva, Mapei értékesítő



zete enyhe hajlásszöggel rendelkezik. A felújítás oka a szerkezetet alkotó szendvicspanelek horganyozásának elkorrodálódása volt, ami miatt a tető több helyen beázott. Az első feladat az volt, hogy a szendvicspanelekből adódó bordázat helyett egy sík felületet kellett létrehozni, amelyre aztán a szigetelés fektethető volt. Ezt a problémát előre gyártott polisztirol elemek behelyezésével oldották meg a kivitelezők. Az így kiépített egyenletes felületre került rá a 3 cm vastag polisztirol hőszigetelő réteg, majd ezen építették ki a POLYGLASS rendszert.

A Suzuki csarnok munkálatai során a tető alatt a csarnokban folyamatosan zajlott a munka. Nem kis feladat volt a tetőre úgy feljuttatni a szükséges anyagokat és eszközöket, hogy a gyár működésének itt zajló folyamatai a kivitelezés mellett is zavartalanul történjenek. A kivitelezők 15 000 m<sup>2</sup> összterületen építették ki a tetőszigetelést, az építők 8 fővel működtek. A tető sík felületének lemezes szigetelése mellett 60 db felvilágító és 30 db gépészeti kiállásnál kellett a vízzárást biztonságosan megoldani.

A beépített vízszigetelő rétegrend első rétege a POLYDREN PP 120 gr/m<sup>2</sup> geotextília volt, ami elválasztó réteggé működött a hőszigetelő réteg és a MAPEPLAN M15 vízszigetelő lemezek között. A POLYDREN PP 120 gr/m<sup>2</sup> nem szőtt kivitelű, tűnemezelt és hőkezelt termék, kizárólag polipropilént tartalmaz.

A MAPEPLAN M15 vízszigetelő lemezek lágy PVC anyagúak, nagy ellenállású poliészter szövet hordozóréteggel. A MAPEPLAN M15 UV-álló, és az időjárás hatásainak is nagyszerűen ellenáll. Ezen kívül öregedés álló, kiválóan megmunkálható és hegeszthető, páraáteresztő és mérettartó. A tűzzel szembeni viselkedése is kiváló. A csatlakozások, falvég lezárások és szélek rögzítésére a MAPEPLAN PVC fóliabádogot alkalmazták a kivitelezők. A MAPEPLAN PVC fóliabádog egy horganyzott acéllemez, melynek felületét MAPEPLAN vízszigetelő bevonattal látták el.



A 60 db felvilágítónál is megoldották a biztos vízzárást.



A előkészítő csarnok MAPEPLAN M15 lemezes vízszigetelést kapott.



A tetőszigetelés kialakítása idején a csarnok folyamatosan üzemelt, naponta 50 kamion hozta-vitte az autógyártáshoz szükséges eszközöket, alkatrészeket.

## POLYGLASS RENDSZEREK

A POLYGLASS termékrendszerekkel élenjáró technológiákkal oldhatjuk meg lapostetők, alépítmények, teraszok szigetelését. A POLYGLASS rendszerek között számos újdonságot, innovatív technológiát is találunk. Ezek könnyebb feladatvégzést, tartósabb megoldásokat tesznek lehetővé a szakki-vitelezők számára. A nemzetközi szinten élenjáró technológia a POLYGLASS-ra és a Mapei Csoportra is jellemző kutatás és fejlesztés iránti elkötelezettségnek köszönheti eredményeit. Ma már a magyar szakemberek és kivitelezők között is nagyon sokan vannak, akik ismerik és alkalmazzák a POLYGLASS innovatív megoldásait, sőt ezekkel a rendszerekkel már több díjnyertes munka is készült a hazai piacon. Minden kivitelezőnek és beruházónak ajánljuk, hogy ismerje meg és alkalmazza a POLYGLASS könnyített, vagy öntapadós rendszereket. Velük gyorsabb a munkavégzés, és olyan speciális helyeken is végezhetők a szigetelési munkák, ahol lángot vagy magas hőmérsékletet nem szabad alkalmazni.

## ADATOK

### Referencia megnevezése:

Suzuki csarnok tetőszigetelés

### Beruházó, tulajdonos:

Magyar Suzuki Zrt.

**Generálkivitelező:** Balogh Szig-Bád Kft. Esztergom

### Mapei termékekkel végzett

**munkálatok:** üzemcsarnok

lemezes tetőszigetelése

**Partnerkereskedő:** Balogh Szig-Bád Kft. Esztergom

### FELHASZNÁLT MAPEI TERMÉKEK

**Polyglass:** Mapeplan M15, Polydren PP 120 gr/m<sup>2</sup>, Mapeplan PVC

# GYORS INFORMÁCIÓ A VÍZSZIGETELŐ TERMÉKRŐL? ITT MEGTALÁLJA:

[WWW.POLYGLASS.COM/HU-HU](http://WWW.POLYGLASS.COM/HU-HU)



**Mészáros Szilvia**  
PR és új partner  
osztályvezető

Az új honlapon gyorsan és egyszerűen juthatunk információhoz a POLYGLASS forradalmian új vízszigetelési technológiáiról, termékrendszereiről. Szakkivitelező, tervező partnereink végre egy helyen, az interneten keresztül tájékozódhatnak azokról a megoldásokról, amelyekkel könnyebben, eredményesebben, korszerűbben végezhető el a különböző vízszigetelési feladatok.

A honlap a Polyglass márkát mutatja be, termékeket, referenciákat, kiadványokat tartalmaz és mindezen felül számos szakmai segítséget, technikai információt biztosít. A termékeket az egyszerű keresethezesség miatt külön kategóriákban találjuk meg, mint például:

- vízszigetelő lemezek
- ADESO öntapadó lemezek
- REOXTHENE technológiával gyártott lemezek
- MAPEPLAN szintetikus lemezek
- speciális termékek

A Mapei Kft.-hez gyakran beérkező szakmai kérdésekre is válaszokat találhatunk a honlapon. Mit tehetünk, ha a bitumenes lemez felhullámosodik a tetőn? Hogyan lehet az ipari épületek lapostetőjét karbantartani?

Ez csak kettő, a sűrűn ismétlődő kérdésekből, amelyekre a honlapon válaszokat adunk. Valamennyi szakmai tanácsot



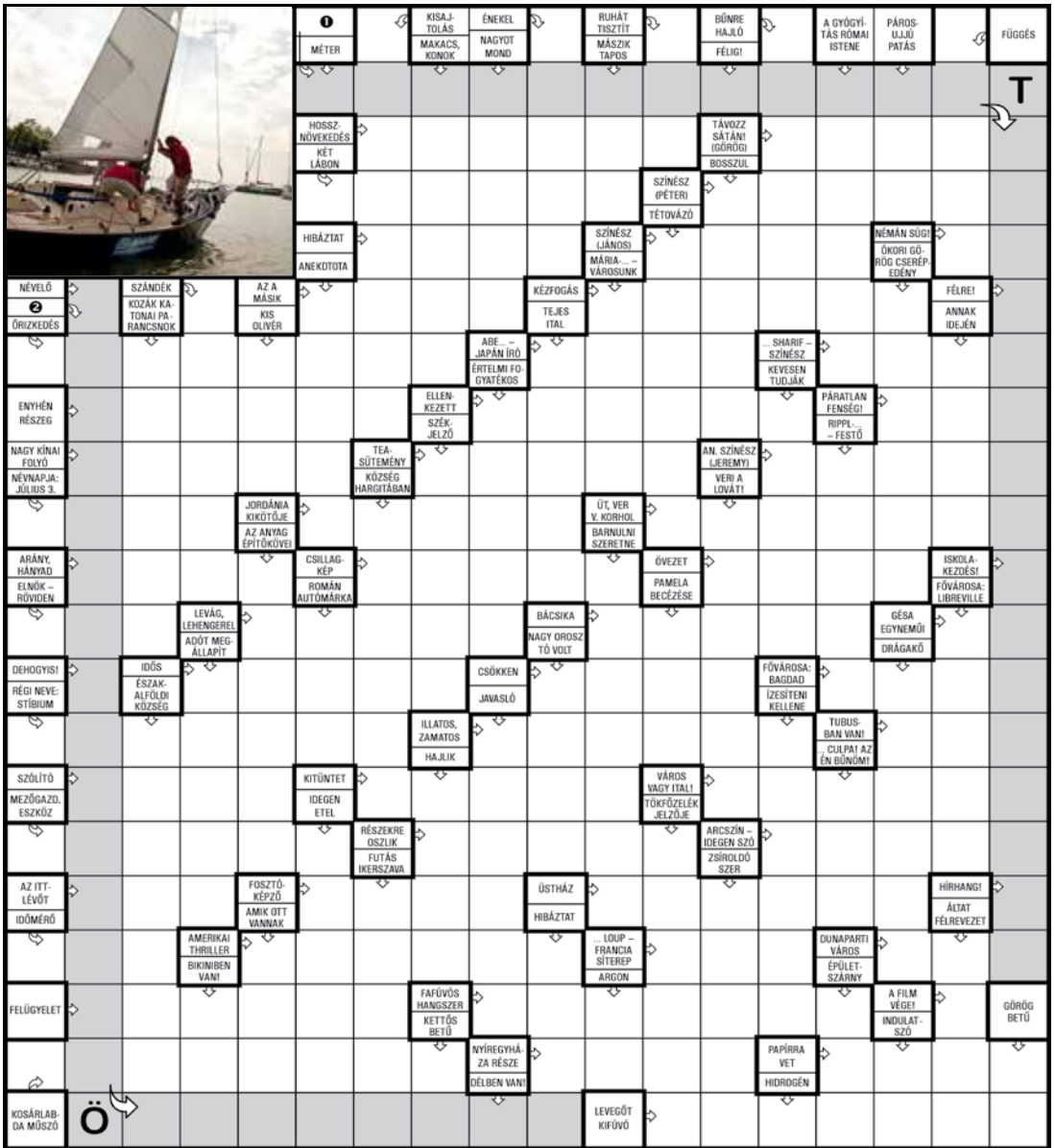
**A Mapei Csoport 2008-ban vásárolta meg a 1967-ben alapított Polyglass vállalatot. A két cég hasonló értékeket követ, így a folyamatos tudományos kutatás 2008 után még inkább kiteljesedett. A több évtizeden át történt fejlesztések eredményei időrendben:**

- nem-szőtt poliészteres anyag alkalmazása, melynek köszönhetően megjelentek a rugalmas, szakításnak ellenálló, mérettartó vízszigetelő lemezek
- öntapadó vízszigetelő lemezek, melyek beépítése nem igényli nyílt láng használatát, beépítésük nem jár zajjal és káros környezeti hatással.
- 40%-kal könnyebb bitumenes lemezek kifejlesztése és nemzetközi elterjedése.

és a technikai információkat könnyedén, külön menüpontban olvashatjuk az új tájékoztató internetes felületen. Ezen kívül letölthető szakmai kiadványok állnak mindazok rendelkezésére, akik részletesebb információt keresnek, és számos referenciát is bemutat a honlap, amelyeken az innovatív technológiák már bizonyítottak.



**Ön tervező vagy kivitelező szakember? Bőgőssze és látogassa az új POLYGLASS honlapot, ahol folyamatosan frissülő szakmai cikkekkkel és hírekkel is várjuk Önt! [www.polyglass.com/hu-hu](http://www.polyglass.com/hu-hu)**



Rejtvényünk megfejtése a következő Roberta Rich idézet folytatása: „Egy jó stratégia az új helyzethez igazítja a taktikáját...”

**Fejtsd meg a rejtvényt, s küldd el nekünk a megfejtést!**

A Mapei Krónikához mellékelte képeslapon a megfejtés tértímentesen visszaküldhető a címünkre. Kérjük, a lapra írják rá: KERESZTREJTVEJNY. A megfejtést e-mailben is elküldhetik a kronika@mapei.hu címre. Beküldési határidő: 2015. augusztus 1. Előző rejtvényünk nyertese: Szakáll László



A helyes megfejtés beküldői között egy Mapei grillező készletet sorsolunk ki.



